

O PROCESSO DE ACREDITAÇÃO DE CICLOS DE ESTUDOS NO ISEC LISBOA

O processo de avaliação/acreditação de um ciclo de estudos é um procedimento pelo qual a Agência de Avaliação e Acreditação do Ensino Superior (A3ES) verifica e reconhece, formalmente, que um determinado ciclo de estudos conducente à atribuição de um grau académico, satisfaz os requisitos exigidos para a sua criação/funcionamento.

Os ciclos de estudos conferentes de grau podem ser acreditados por um período mínimo de um 1 ano e máximo de 6 anos, sendo que após este prazo, as instituições de ensino superior têm de apresentar um novo pedido de acreditação do ciclo de estudos em funcionamento. Para tal, é necessária a submissão de um Guião de Autoavaliação do curso junto da A3ES, o qual reflete a análise realizada sobre curso, após a audição de todas as partes interessadas (Figura 1). O Guião de Autoavaliação e reflexão ponderada é elaborado pela Comissão de Autoavaliação do Curso, a qual é composta pelo Coordenador do Ciclo de Estudos em questão, pelo menos um docente, um colaborador não docente, um elemento do GAGQ, pelo menos um estudante e, sempre que possível um diplomado. No exercício de autoavaliação esta comissão envolve ainda parceiros externos e empregadores ao longo das várias fases do processo.

Após a submissão do Guião, é marcada uma visita da Comissão de Avaliação Externa que irá avaliar as condições de funcionamento e emitirá novo parecer.

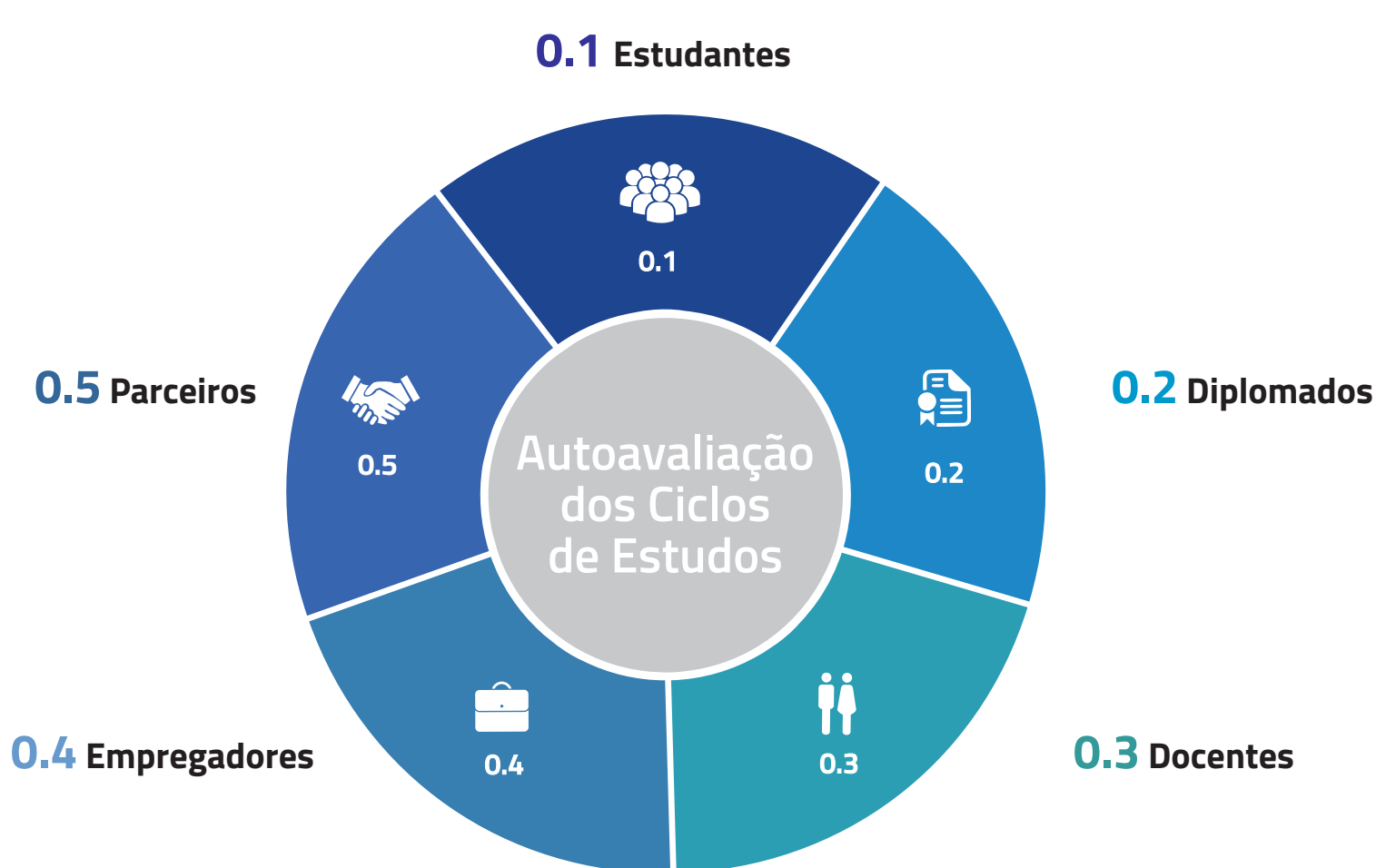


Fig. 1. Partes interessadas ouvidas durante o processo de autoavaliação dos ciclos de estudos

À lupa

Para a avaliação dos ciclos de estudos é essencial que as diversas partes interessadas do ISEC Lisboa sejam voz ativa no processo de melhoria dos ciclos de estudos, que olhem para este processo como uma oportunidade para se alterar/ melhorar lacunas detetadas no decorrer do ciclo de estudos. No que respeita à intervenção do GAGQ, as diversas partes interessadas podem participar através da resposta aos instrumentos criados e/ou de forma voluntária, com sugestões de melhoria (Figura 2).

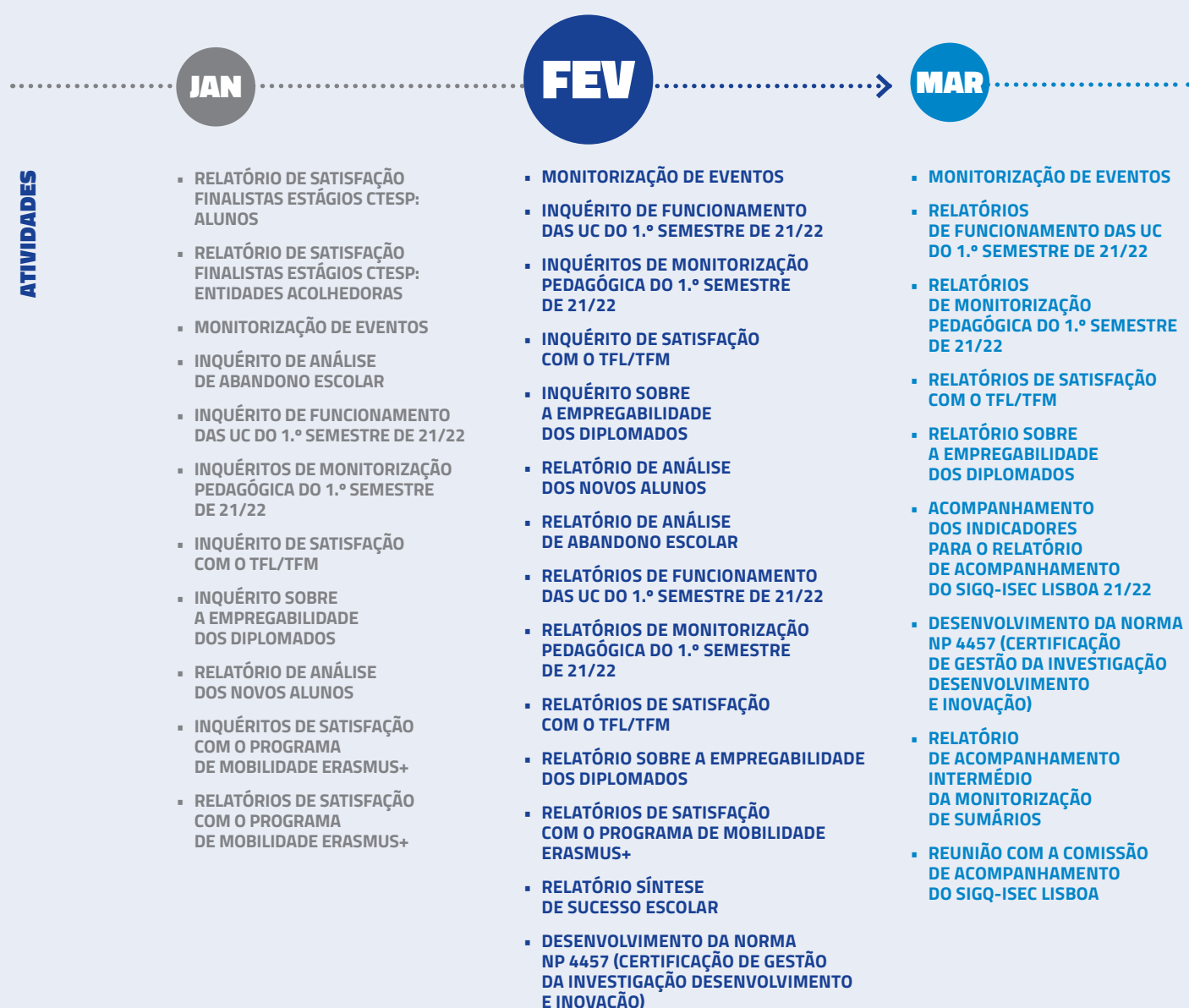


Fig. 2. Participação das diversas partes interessadas através de alguns instrumentos de monitorização do GAGQ

Sabia que...

➤ No âmbito da Acreditação dos Ciclos de Curso em Funcionamento, encontram-se atualmente em Autoavaliação no ISEC Lisboa os Cursos de Licenciatura em Design e Produção Gráfica, Licenciatura em Engenharia de Proteção Civil, Licenciatura em Energias Renováveis e Ambiente, Mestrado em Riscos e Proteção Civil e a Licenciatura em Ótica e Optometria.

Acompanhe o SIGQ-ISEC Lisboa 2022



Ajude-nos a melhorar!

Envie as suas sugestões para g.avaliacao@iseclisboa.pt

Participe!

**A MELHORIA CONTÍNUA
DEPENDE DE TODOS
E DEVE SER PERMANENTE**