

# Relatório de Sucesso Escolar

## Mestrado em Riscos e Proteção Civil 2020/2021



## Sucesso Escolar

Curso:

Mestrado em Riscos e Proteção Civil

Ano letivo

2020/2021

### Nota Introdutória

Neste Relatório são apresentados os dados relativos ao Sucesso Escolar na totalidade das Unidades Curriculares (UC) do curso para o ano letivo de 2020/2021. Na presente análise consideram-se as UC que integram o plano de estudos aprovado pelo Despacho n.º 15518/2011, publicado na 2.ª série, de 15 de novembro, dado que era o plano de estudos em vigor nesse ano letivo.

Na [Tabela 1](#) apresentam-se os dados relativos aos alunos inscritos e aprovados em cada UC, a Taxa de Aprovação e a Classificação Média (CM) obtida na UC. Foram considerados como alunos aprovados os que realizaram a avaliação formal, contínua e por exame, e também os alunos aprovados em procedimentos de Creditação de Competências.

A Classificação Média do Curso apresentada corresponde à média ponderada de todas as classificações, de todos os alunos aprovados às UC do curso, no ano letivo em análise. Salienta-se que não contam para o cálculo da média da classificação do curso as UC cuja aprovação foi obtida por creditação de competências por experiência profissional que, nos termos do Regulamento de Creditação de Competências do ISEC Lisboa não dá lugar à atribuição de nota.

Nas [Figuras 1, 2 e 3](#) são apresentados os dados da [Tabela 1](#) em formato gráfico, permitindo uma melhor comparação dos mesmos.

Na [Figura 4](#) é apresentada a distribuição das classificações dos alunos na escala de classificação nacional, escala de 0 a 20 valores, sendo apresentada apenas a distribuição das classificações positivas.

A distribuição das classificações dos alunos, atendendo à Menção Qualitativa definida no Decreto-Lei n.º 42/2005 na sua redação atual, é apresentada na [Figura 5](#).

Para a atribuição da Menção Quantitativa foi usada a escala legalmente definida:

- **Suficiente** (10 a 13 valores)
- **Bom** (14 e 15 valores)
- **Muito Bom** (16 e 17 valores)
- **Excelente** (18 a 20 valores)

Na [Figura 6](#) apresentam-se as classificações obtidas, a todas as UC e por todos os alunos, segundo a Escala Europeia de Comparabilidade das Classificações de acordo com o artigo 18.º, do Decreto-Lei n.º 42/2005 de 22 de fevereiro, na sua redação atual.

Esta Escala é constituída por 5 classes, identificadas pelas letras A a E e que englobam as seguintes distribuições de classificações dos alunos:

- E** = Intervalo de classificações que inclui 10 % dos alunos com classificações mais baixas.
- D** = Intervalo seguinte de classificações que inclui os seguintes 25 % de alunos.
- C** = Intervalo seguinte de classificações que inclui os seguintes 30 % de alunos.
- B** = Intervalo seguinte de classificações que inclui os seguintes 25 % de alunos.
- A** = Intervalo de classificações que inclui 10 % dos alunos com classificações mais elevadas.

Na aplicação desta Escala, considerou-se para a definição dos limites de cada intervalo, a classificação que originava um menor erro na distribuição da classificação dos alunos. Em caso de igualdade, as classificações foram atribuídas ao intervalo superior de classificações.

A classificação E não é atribuída quando se verifica a existência de mais de 20% de alunos com a classificação de 10 valores.

Na [Tabela 2](#) apresenta-se a distribuição das Classificações Finais em cada UC. Podem assim avaliar-se as eventuais assimetrias de distribuição de classificações em todas as UC do curso ([Figura 7](#)).

Na [Tabela 3](#) apresentam-se as UC com Taxas de Aprovação inferiores a 50% (quando aplicável) e na [Tabela 4](#) as UC que correspondem a uma Taxa de Aprovação entre 50% e 70% (quando aplicável). Na [Tabela 5](#) é apresentada a variação das Taxas de Aprovação no ano letivo 2020/2021, comparativamente entre os alunos considerados "Regulares" e os alunos com estatuto de trabalhador-estudante (TE) e, na [Tabela 6](#) uma análise particular das UC onde a taxa de sucesso dos alunos TE são inferiores aos alunos regulares.

Por último, na [Tabela 7](#) apresentam-se os dados relativos à variação das Taxas de Aprovação nos últimos três anos letivos e, relativamente ao período de funcionamento das UC em regime de ensino à distância (EaD), o qual ocorreu no primeiro semestre do ano 2020/2021.

**Tabela 1** Sucesso Escolar nas Unidades Curriculares

<b>Código UC</b>	<b>Nome da UC</b>	<b>Inscritos (1)</b>	<b>Aprov. e Credit. (2)</b>	<b>% Aprovados (3)</b>	<b>CM Aprovados (4)</b>
560001	Gestão e Defesa da Floresta	16	14	88%	17,9
560002	Psicologia de Catástrofe	17	14	82%	15,9
560003	Eventos Extr. em Bacias Hidrogr.	18	16	89%	14,6
560004	Polít. de Prev. e Orden. do Território	16	14	88%	16,9
560005	Prevenção de Acidentes Graves	17	14	82%	15,6
560006	Gestão da Emergência	17	14	82%	13,6
560007	Segur. Fís. em Espaços Edificados	16	14	88%	14,2
560008	Riscos Geomorfológicos	16	14	88%	14,6
560009	Geodiver. Litoral e Segur. Costeira	16	15	94%	15,5
560010	Análise de Cartografia de Risco	18	14	78%	14,6
560011	Metodologias de Investigação	13	11	85%	14,2
560012	Dissert. ou Trabalho de Projecto	27	6	22%	18,0
<b>Médias do Curso:</b>				<b>80%</b>	<b>15,3</b>
<b>Desvio Padrão:</b>				<b>19%</b>	<b>1,5</b>

**NOTAS:**

- (1) Alunos Inscritos no Portal Académico.
- (2) Alunos com Aprovação ou Creditação de Competências no Portal Académico.
- (3) % de Alunos Aprovados ou com Creditação de Competências (2) em relação aos Inscritos (1).
- (4) Classificação Média Ponderada dos Alunos Aprovados e Creditados com nota.

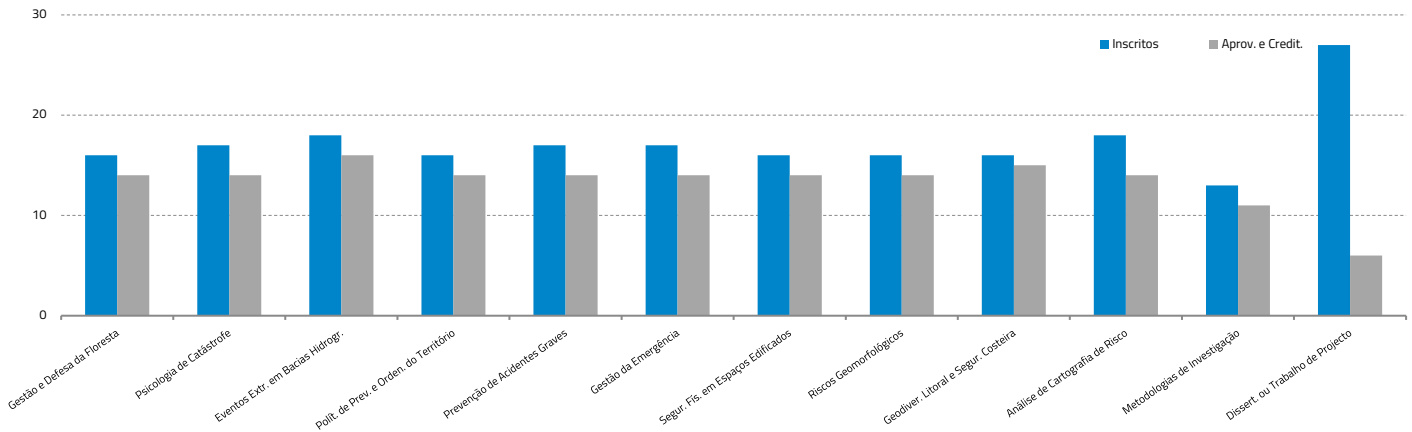


Figura 1 Alunos Inscritos e Aprovados a cada UC

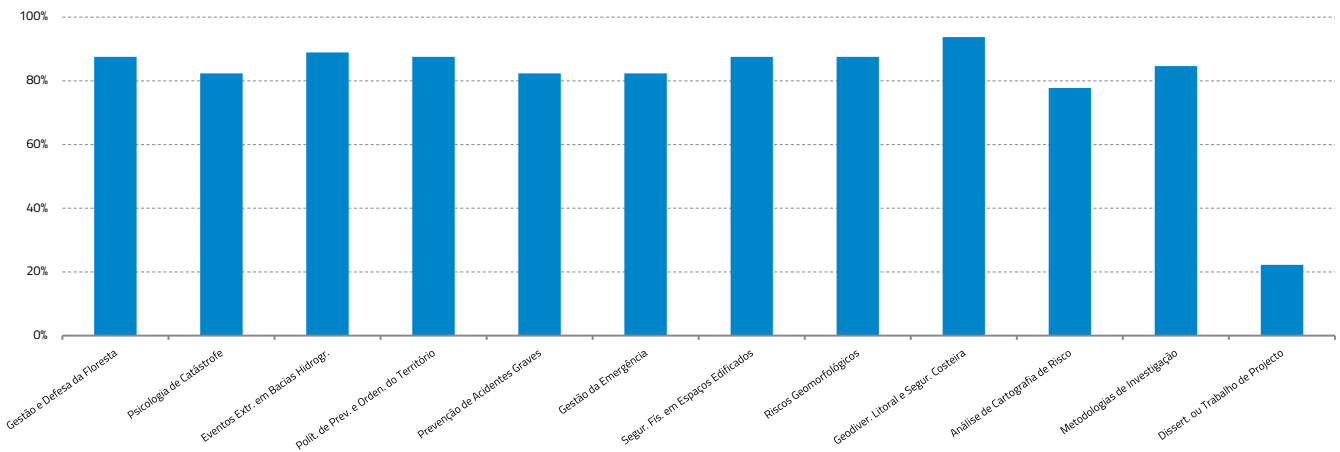


Figura 2 Percentagem de Alunos Aprovados a cada UC

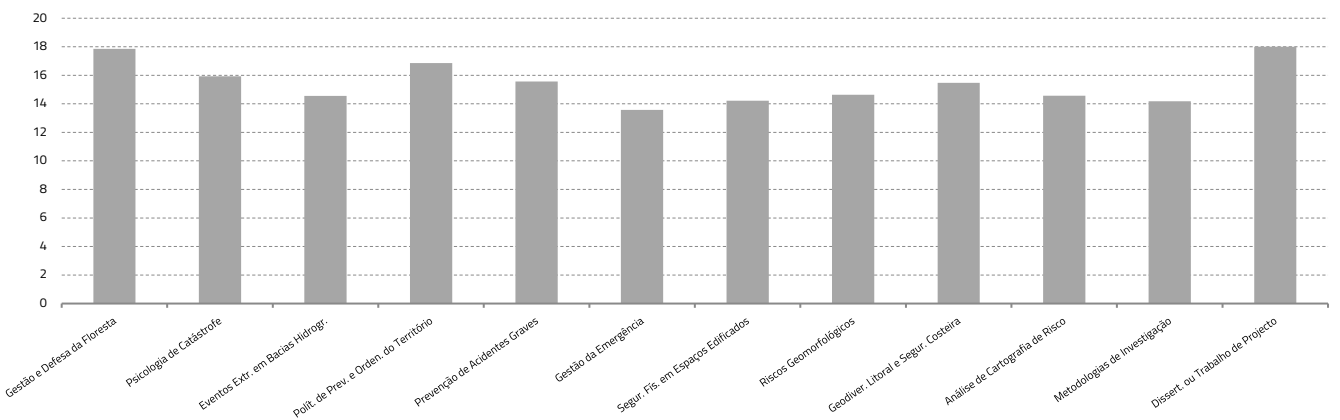
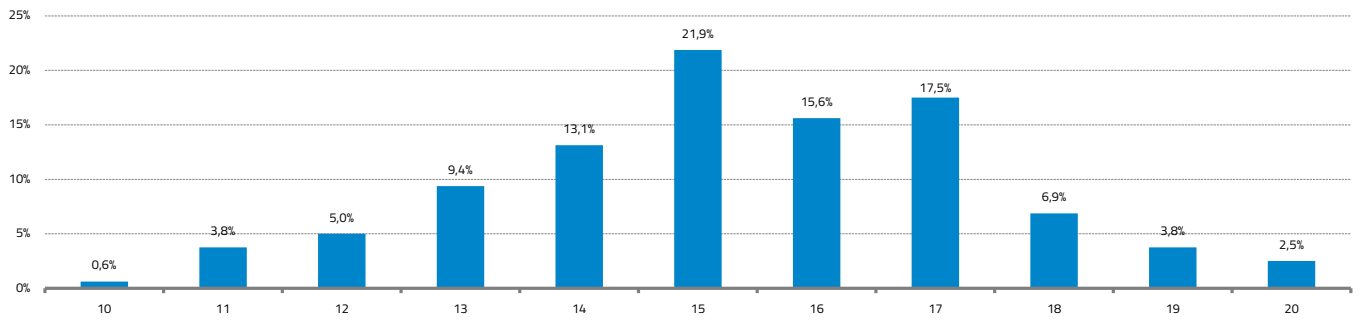
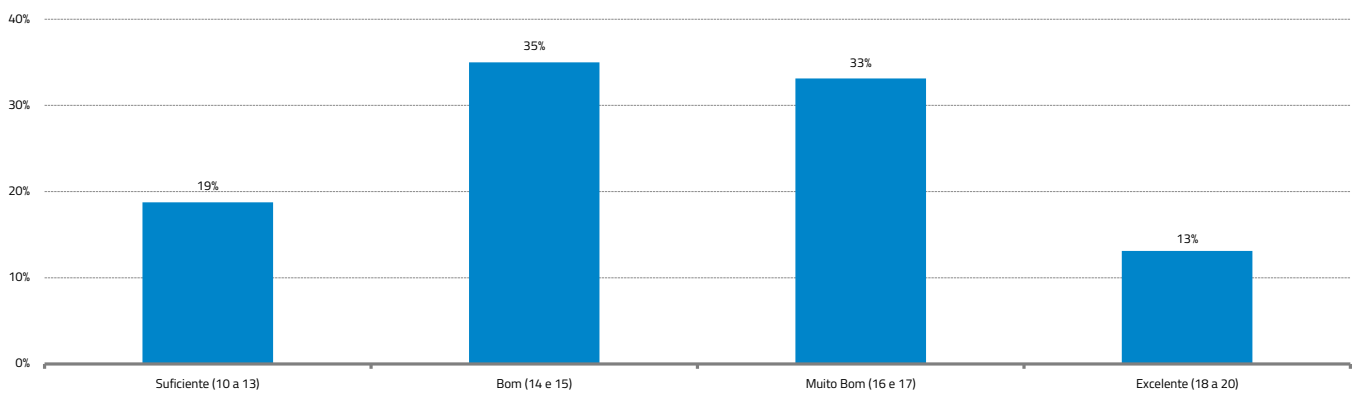


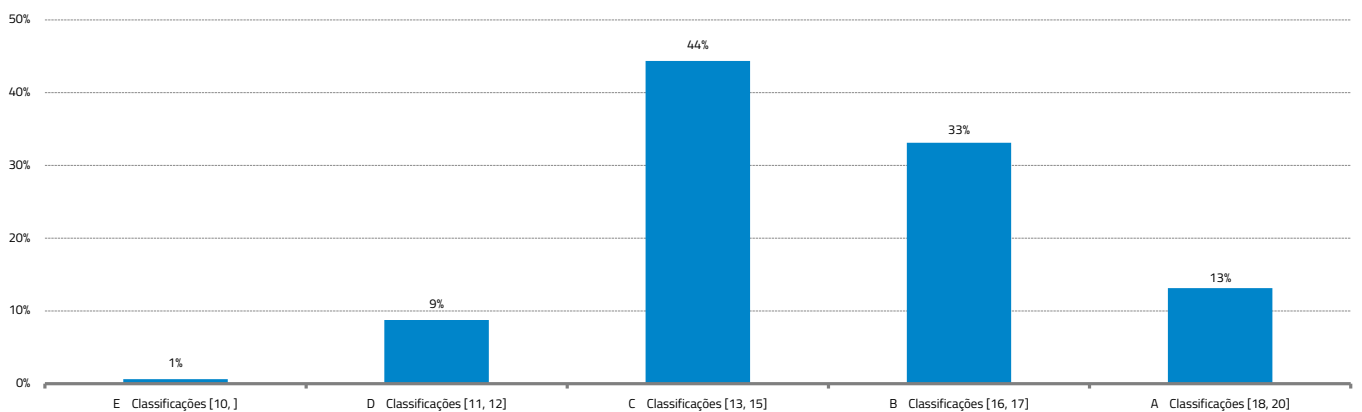
Figura 3 Classificação Média dos Alunos Aprovados e Creditados com nota a cada UC



**Figura 4** Distribuição das Classificações Finais de todos os Alunos e todas as UC do Curso



**Figura 5** Distribuição das Classificações Finais de todos os Alunos e todas as UC do Curso relativamente à Menção Qualitativa definida no Decreto-Lei n.º 42/2005 de 22 de fevereiro, na sua redação atual



**Figura 6** Aplicação da Escala Europeia de Comparabilidade de Classificações (Decreto-Lei n.º 42/2005 de 22 de fevereiro, na sua redação atual)

- E** = Intervalo de classificações que inclui 10 % dos alunos com classificações mais baixas.
- D** = Intervalo seguinte de classificações que inclui os seguintes 25 % de alunos.
- C** = Intervalo seguinte de classificações que inclui os seguintes 30 % de alunos.
- B** = Intervalo seguinte de classificações que inclui os seguintes 25 % de alunos.
- A** = Intervalo de classificações que inclui 10 % dos alunos com classificações mais elevadas.

**Tabela 2** Distribuição das Classificações Finais em cada UC

Código UC	Nome da UC	Distribuição das Classificações										
		10	11	12	13	14	15	16	17	18	19	20
560001	Gestão e Defesa da Floresta	0	0	0	0	1	0	2	3	2	3	3
560002	Psicologia de Catástrofe	0	0	0	1	2	3	2	3	3	0	0
560003	Eventos Extr. em Bacias Hidrogr.	0	1	1	2	4	3	3	1	1	0	0
560004	Polít. de Prev. e Orden. do Território	0	0	0	0	1	1	3	4	4	1	0
560005	Prevenção de Acidentes Graves	0	0	0	1	1	4	5	3	0	0	0
560006	Gestão da Emergência	0	2	3	3	1	2	2	1	0	0	0
560007	Segur. Fís. em Espaços Edificados	1	1	2	1	0	5	2	2	0	0	0
560008	Riscos Geomorfológicos	0	1	0	2	4	3	3	0	0	1	0
560009	Geodiver. Litoral e Segur. Costeira	0	0	0	2	2	4	1	6	0	0	0
560010	Análise de Cartografia de Risco	0	0	1	2	4	4	1	2	0	0	0
560011	Metodologias de Investigação	0	1	1	1	1	6	1	0	0	0	0
560012	Dissert. ou Trabalho de Projecto	0	0	0	0	0	0	0	3	1	1	1
<b>Valores Médios:</b>		1%	4%	5%	9%	13%	22%	16%	18%	7%	4%	3%
<b>Desvio Padrão:</b>		0,3	0,7	1,0	1,0	1,5	1,9	1,3	1,7	1,4	0,9	0,9

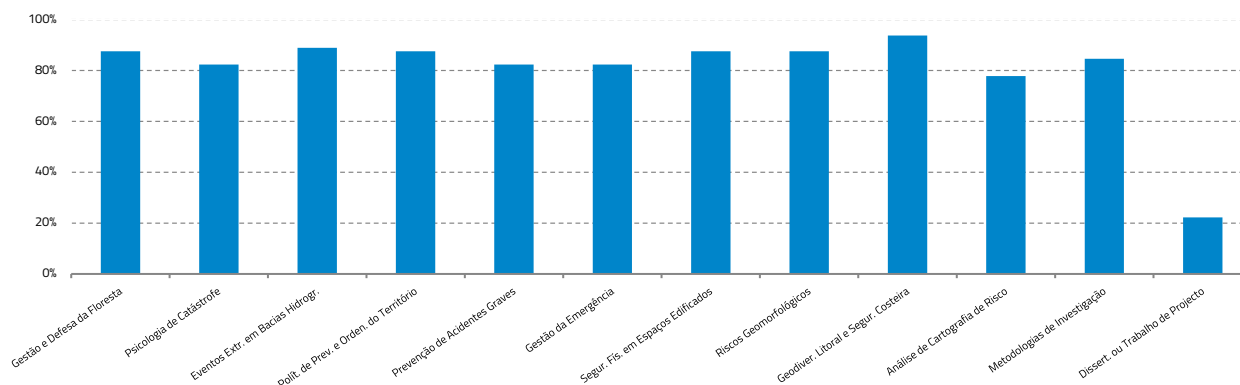


Figura 7 Taxas de Aprovação para cada UC do Curso

Tabela 3 UC com Taxa de Aprovação inferior a 50%

Código UC	Nome da UC	Inscritos (1)	Aprov. e Credit. (2)	% Aprovados (3)	CM Aprovados (4)
560012	Dissert. ou Trabalho de Projecto	27	6	22%	18,0

Tabela 4 UC com Taxas de Aprovação entre 50% e 70%

Código UC	Nome da UC	Inscritos (1)	Aprov. e Credit. (2)	% Aprovados (3)	CM Aprovados (4)
Não existem UC com taxa de aprovação entre 50% e 70%					

**Tabela 5** Variação das Taxas de Aprovação comparativamente entre os alunos considerados "Regulares" e os alunos com estatuto trabalhador-estudante (TE)

UC	Aprovados		Inscritos		Taxa de Aprovação	
	Regular	TE	Regular	TE	Regular	TE
Gestão e Defesa da Floresta	13	1	15	1	87%	100%
Psicologia de Catástrofe	13	1	16	1	81%	100%
Eventos Extr. em Bacias Hidrogr.	15	1	17	1	88%	100%
Polít. de Prev. e Orden. do Território	13	1	15	1	87%	100%
Prevenção de Acidentes Graves	13	1	16	1	81%	100%
Gestão da Emergência	13	1	16	1	81%	100%
Segur. Fís. em Espaços Edificados	13	1	15	1	87%	100%
Riscos Geomorfológicos	13	1	15	1	87%	100%
Geodiver. Litoral e Segur. Costeira	14	1	15	1	93%	100%
Análise de Cartografia de Risco	13	1	17	1	76%	100%
Metodologias de Investigação	8	3	10	3	80%	100%
Dissert. ou Trabalho de Projecto	4	2	22	5	18%	40%
<b>Soma:</b>	<b>145</b>	<b>15</b>			-	-
<b>Valores Médios:</b>	<b>12</b>	<b>1</b>			<b>79%</b>	<b>95%</b>
<b>Desvio Padrão:</b>	<b>3</b>	<b>1</b>			<b>20%</b>	<b>17%</b>

**Tabela 6** UC onde as Taxas de Aprovação dos alunos TE são inferiores às dos alunos Regulares

UC	Aprovados		Inscritos		Taxa de Aprovação		Variação Reg.   TE
	Regular	TE	Regular	TE	Regular	TE	
Não existem UC nestas condições							

UC onde a taxa de aprovação é significativamente menor nos TE do que nos alunos regulares (diferença igual ou superior a 20%).




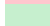
**Tabela 7** Variação das Taxas de Aprovação nos últimos três anos letivos e, relativamente ao período de funcionamento das UC em regime EaD

Código UC	Nome da UC	N.º inscritos 18/19	2018/2019	N.º inscritos 19/20	2019/2020	(*)	N.º inscritos 20/21	2020/2021	(*)	SEMESTRE	
560001	Gestão e Defesa da Floresta	17	59%	16	94%	35%	16	88%	-6%	S1	
560002	Psicologia de Catástrofe	18	67%	16	88%	21%	17	82%	-5%	S1	
560003	Eventos Extr. em Bacias Hidrogr.	18	33%	17	76%	43%	18	89%	12%	S1	
560004	Polít. de Prev. e Orden. do Território	21	71%	16	88%	16%	16	88%	0%	S1	
560005	Prevenção de Acidentes Graves	19	63%	16	94%	31%	17	82%	-11%	S1	
560006	Gestão da Emergência	18	72%	16	94%	22%	17	82%	-11%	S2	
560007	Segur. Fís. em Espaços Edificados	22	77%	16	94%	16%	16	88%	-6%	S2	
560008	Riscos Geomorfológicos	18	61%	16	88%	26%	16	88%	0%	S2	
560009	Geodiver. Litoral e Segur. Costeira	21	57%	16	94%	37%	16	94%	0%	S2	
560010	Análise de Cartografia de Risco	19	63%	16	81%	18%	18	78%	-3%	S2	
560011	Metodologias de Investigação	0	0%	14	100%	100%	13	85%	-15%	S1	
560012	Dissert. ou Trabalho de Projecto	18	72%	16	0%	-72%	27	22%	22%	A	
			<b>64%</b>			<b>82%</b>		<b>19%</b>		<b>80%</b>	<b>-2%</b>

(\*) Variação percentual relativamente ao ano letivo anterior.

 Funcionamento das UC em EaD.

 Variação negativa da taxa de aprovação em relação ao ano letivo anterior.

 Variação positiva da taxa de aprovação em relação ao ano letivo anterior.



**ISECLISBOA.PT**

ALAMEDA DAS LINHAS DE TORRES, 179

1750-142 LISBOA

+351 217 541 310

G.AVALIACAO@ISECLISBOA.PT