

Relatório de Sucesso Escolar

Mestrado Operações de Transporte Aéreo 2020/2021



Sucesso Escolar

Curso:

Mestrado em Operações de Transporte Aéreo

Ano letivo

2020/2021

Nota Introdutória

Neste Relatório são apresentados os dados relativos ao Sucesso Escolar na totalidade das Unidades Curriculares (UC) do curso para o ano letivo de 2020/2021. Na presente análise consideram-se as UC que integram o plano de estudos aprovado pelo Despacho n.º 6056/2019, publicado na 2.ª série, de 1 de julho, dado que era o plano de estudos em vigor nesse ano letivo.

Na [Tabela 1](#) apresentam-se os dados relativos aos alunos inscritos e aprovados em cada UC, a Taxa de Aprovação e a Classificação Média (CM) obtida na UC. Foram considerados como alunos aprovados os que realizaram a avaliação formal, contínua e por exame, e também os alunos aprovados em procedimentos de Creditação de Competências.

A Classificação Média do Curso apresentada corresponde à média ponderada de todas as classificações, de todos os alunos aprovados às UC do curso, no ano letivo em análise. Salienta-se que não contam para o cálculo da média da classificação do curso as UC cuja aprovação foi obtida por creditação de competências por experiência profissional que, nos termos do Regulamento de Creditação de Competências do ISEC Lisboa não dá lugar à atribuição de nota.

Nas [Figuras 1, 2 e 3](#) são apresentados os dados da [Tabela 1](#) em formato gráfico, permitindo uma melhor comparação dos mesmos.

Na [Figura 4](#) é apresentada a distribuição das classificações dos alunos na escala de classificação nacional, escala de 0 a 20 valores, sendo apresentada apenas a distribuição das classificações positivas.

A distribuição das classificações dos alunos, atendendo à Menção Qualitativa definida no Decreto-Lei n.º 42/2005 na sua redação atual, é apresentada na [Figura 5](#).

Para a atribuição da Menção Quantitativa foi usada a escala legalmente definida:

- **Suficiente** (10 a 13 valores)
- **Bom** (14 e 15 valores)
- **Muito Bom** (16 e 17 valores)
- **Excelente** (18 a 20 valores)

Na [Figura 6](#) apresentam-se as classificações obtidas, a todas as UC e por todos os alunos, segundo a Escala Europeia de Comparabilidade das Classificações de acordo com o artigo 18.º, do Decreto-Lei n.º 42/2005 de 22 de fevereiro, na sua redação atual.

Esta Escala é constituída por 5 classes, identificadas pelas letras A a E e que englobam as seguintes distribuições de classificações dos alunos:

- E** = Intervalo de classificações que inclui 10 % dos alunos com classificações mais baixas.
- D** = Intervalo seguinte de classificações que inclui os seguintes 25 % de alunos.
- C** = Intervalo seguinte de classificações que inclui os seguintes 30 % de alunos.
- B** = Intervalo seguinte de classificações que inclui os seguintes 25 % de alunos.
- A** = Intervalo de classificações que inclui 10 % dos alunos com classificações mais elevadas.

Na aplicação desta Escala, considerou-se para a definição dos limites de cada intervalo, a classificação que originava um menor erro na distribuição da classificação dos alunos. Em caso de igualdade, as classificações foram atribuídas ao intervalo superior de classificações.

A classificação E não é atribuída quando se verifica a existência de mais de 20% de alunos com a classificação de 10 valores.

Na [Tabela 2](#) apresenta-se a distribuição das Classificações Finais em cada UC. Podem assim avaliar-se as eventuais assimetrias de distribuição de classificações em todas as UC do curso ([Figura 7](#)).

Na [Tabela 3](#) apresentam-se as UC com Taxas de Aprovação inferiores a 50% (quando aplicável) e na [Tabela 4](#) as UC que correspondem a uma Taxa de Aprovação entre 50% e 70% (quando aplicável). Na [Tabela 5](#) é apresentada a variação das Taxas de Aprovação no ano letivo 2020/2021, comparativamente entre os alunos considerados "Regulares" e os alunos com estatuto de trabalhador-estudante (TE) e, na [Tabela 6](#) uma análise particular das UC onde a taxa de sucesso dos alunos TE são inferiores aos alunos regulares.

Por último, na [Tabela 7](#) apresentam-se os dados relativos à variação das Taxas de Aprovação nos últimos três anos letivos e, relativamente ao período de funcionamento das UC em regime de ensino à distância (EaD), o qual ocorreu no primeiro semestre do ano 2020/2021.

Tabela 1 Sucesso Escolar nas Unidades Curriculares

Código UC	Nome da UC	Inscritos (1)	Aprov. e Credit. (2)	% Aprovados (3)	CM Aprovados (4)
512101	Mét. Quant. em Ciências Empr.	29	23	79%	15,9
512102	Fundam. de Gestão de Empresas	29	24	83%	16,0
512103	Fundam. de Transporte Aéreo	29	23	79%	16,7
512104	Market. e Gest. Comer. das Comp. Aéreas	29	23	79%	17,0
512105	Economia do Transporte Aéreo	27	23	85%	17,7
512106	Gestão de Aeroportos	29	23	79%	18,2
512107	Gestão de Pessoas nas Organizações	29	24	83%	17,1
512108	Gestão Estratégica do Transporte Aéreo	27	23	85%	17,3
512109	Aeronavegabilidade e Manutenção	27	23	85%	15,7
512110	Planeamento e Gestão de Frota	27	23	85%	15,7
512111	Gestão da Qualidade	27	23	85%	19,0
512112	Gestão da Segurança Operacional	29	26	90%	18,4
512113	Factores Humanos e Comportamento	29	23	79%	15,6
512114	Gestão e Avaliação de Projectos	27	23	85%	15,3
512115	Metod. de Invest. em Ciências Empres.	14	14	100%	14,6
512116	Seminários de Mestrado	14	14	100%	16,0
512117	Trabalho Final de Mestrado	29	11	38%	16,5
Médias do Curso:				82%	16,7
Desvio Padrão:				13%	1,2

NOTAS:

- (1) Alunos Inscritos no Portal Académico.
- (2) Alunos com Aprovação ou Creditação de Competências no Portal Académico.
- (3) % de Alunos Aprovados ou com Creditação de Competências (2) em relação aos Inscritos (1).
- (4) Classificação Média Ponderada dos Alunos Aprovados e Creditados com nota.

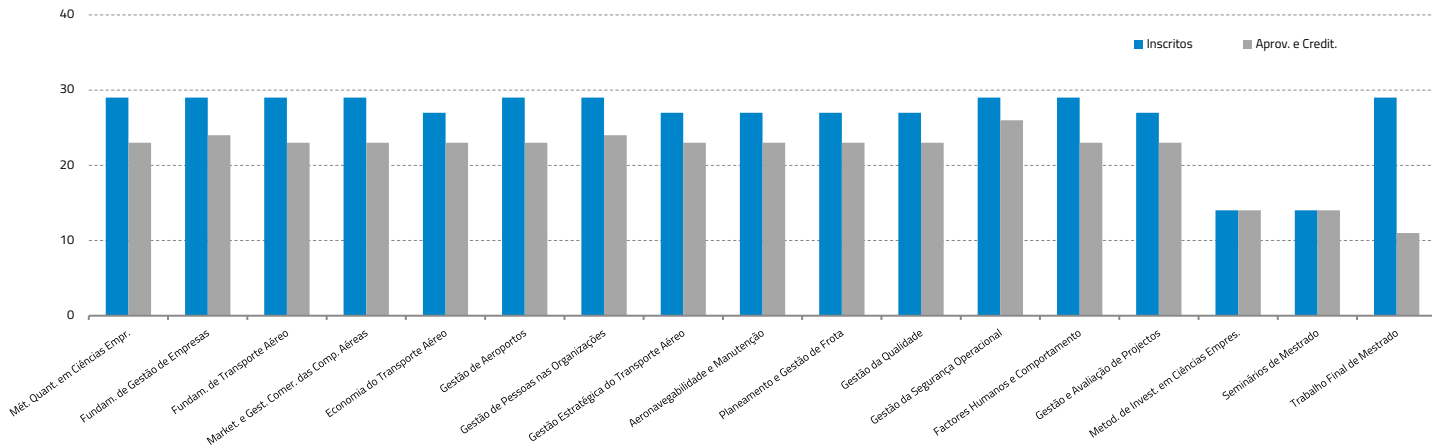


Figura 1 Alunos Inscritos e Aprovados a cada UC

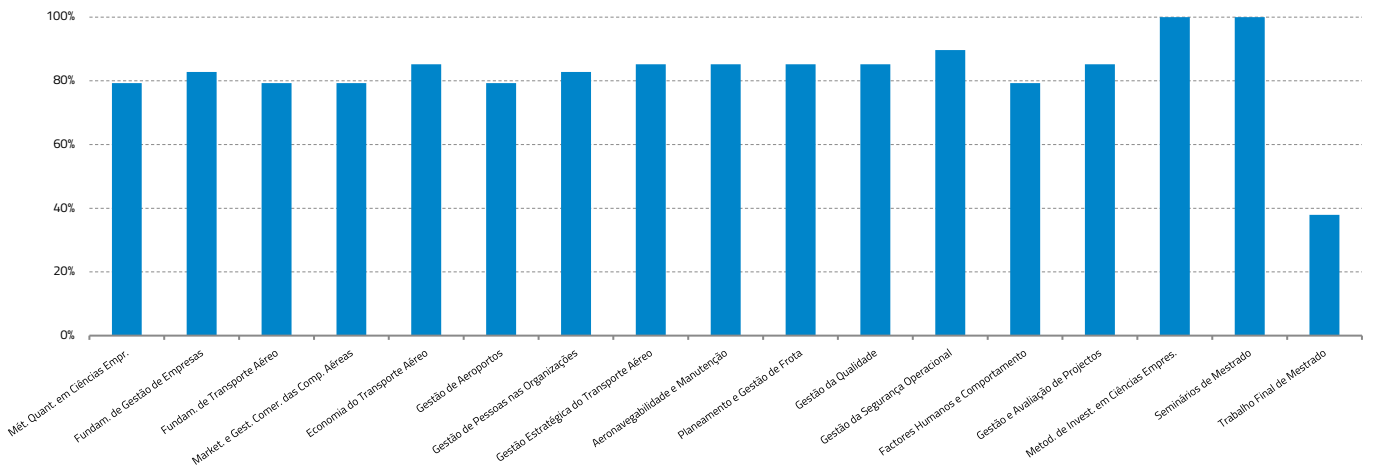


Figura 2 Percentagem de Alunos Aprovados a cada UC

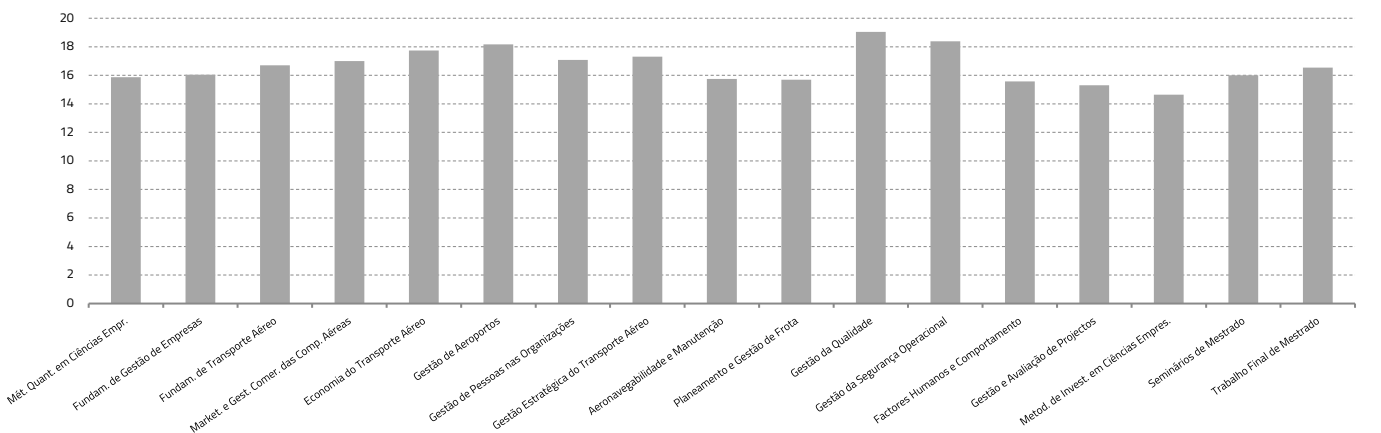


Figura 3 Classificação Média dos Alunos Aprovados e Creditados com nota a cada UC

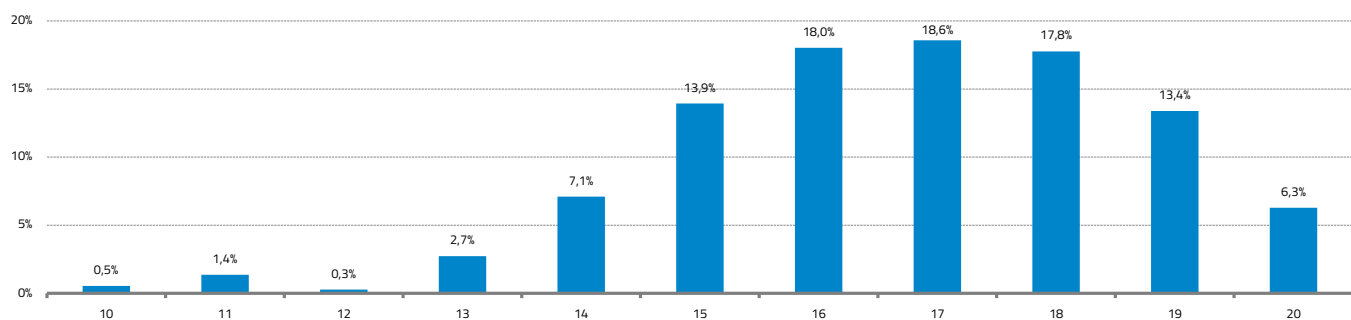


Figura 4 Distribuição das Classificações Finais de todos os Alunos e todas as UC do Curso

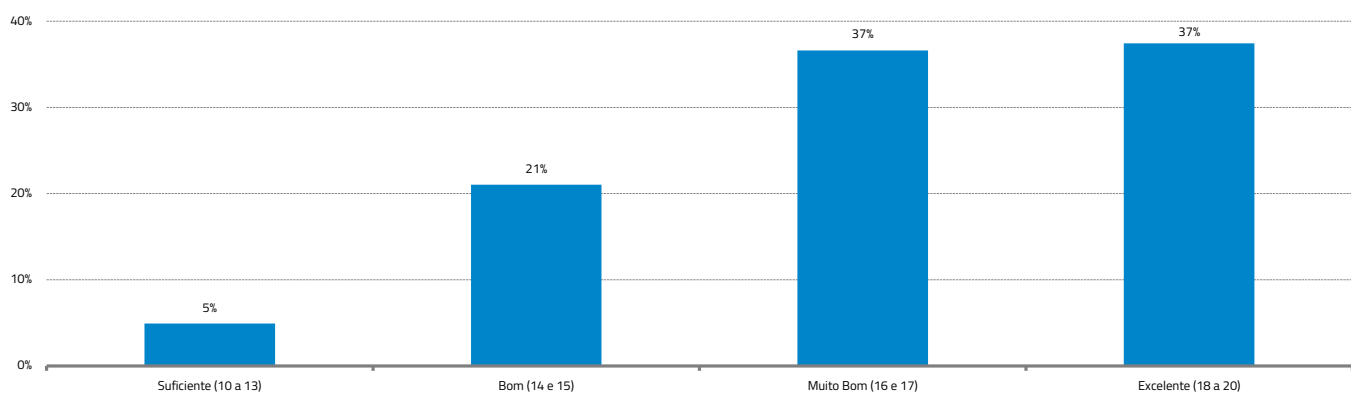


Figura 5 Distribuição das Classificações Finais de todos os Alunos e todas as UC do Curso relativamente à Menção Qualitativa definida no Decreto-Lei n.º 42/2005 de 22 de fevereiro, na sua redação atual

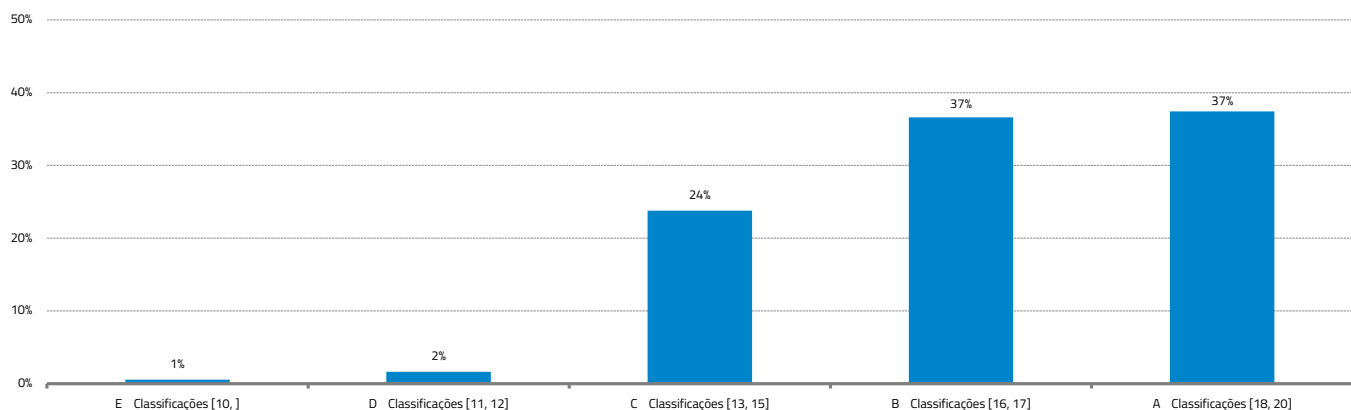


Figura 6 Aplicação da Escala Europeia de Comparabilidade de Classificações (Decreto-Lei n.º 42/2005 de 22 de fevereiro, na sua redação atual)

- E** = Intervalo de classificações que inclui 10 % dos alunos com classificações mais baixas.
- D** = Intervalo seguinte de classificações que inclui os seguintes 25 % de alunos.
- C** = Intervalo seguinte de classificações que inclui os seguintes 30 % de alunos.
- B** = Intervalo seguinte de classificações que inclui os seguintes 25 % de alunos.
- A** = Intervalo de classificações que inclui 10 % dos alunos com classificações mais elevadas.

Tabela 2 Distribuição das Classificações Finais em cada UC

Código UC	Nome da UC	Distribuição das Classificações										
		10	11	12	13	14	15	16	17	18	19	20
512101	Mét. Quant. em Ciências Empr.	1	2	0	0	4	4	0	5	3	2	2
512102	Fundam. de Gestão de Empresas	1	0	0	0	1	8	4	5	3	2	0
512103	Fundam. de Transporte Aéreo	0	0	0	0	4	1	5	2	10	1	0
512104	Market. e Gest. Comer. das Comp. Aéreas	0	0	0	0	0	2	1	15	5	0	0
512105	Economia do Transporte Aéreo	0	0	1	0	0	0	1	5	9	7	0
512106	Gestão de Aeroportos	0	0	0	1	0	0	1	1	8	12	0
512107	Gestão de Pessoas nas Organizações	0	0	0	0	0	0	10	5	6	3	0
512108	Gestão Estratégica do Transporte Aéreo	0	0	0	0	0	5	1	5	6	6	0
512109	Aeronavegabilidade e Manutenção	0	0	0	1	2	6	7	7	0	0	0
512110	Planeamento e Gestão de Frota	0	1	0	0	4	3	9	3	3	0	0
512111	Gestão da Qualidade	0	0	0	0	1	0	0	1	2	9	10
512112	Gestão da Segurança Operacional	0	0	0	1	0	0	4	2	5	3	11
512113	Factores Humanos e Comportamento	0	1	0	0	2	6	10	3	1	0	0
512114	Gestão e Avaliação de Projectos	0	1	0	2	3	6	6	3	2	0	0
512115	Metod. de Invest. em Ciências Empres.	0	0	0	5	3	2	1	2	1	0	0
512116	Seminários de Mestrado	0	0	0	0	0	6	4	3	0	1	0
512117	Trabalho Final de Mestrado	0	0	0	0	2	2	2	1	1	3	0
Valores Médios:		1%	1%	0%	3%	7%	14%	18%	19%	18%	13%	6%
Desvio Padrão:		0,3	0,6	0,2	1,3	1,6	2,7	3,5	3,3	3,1	3,6	3,5

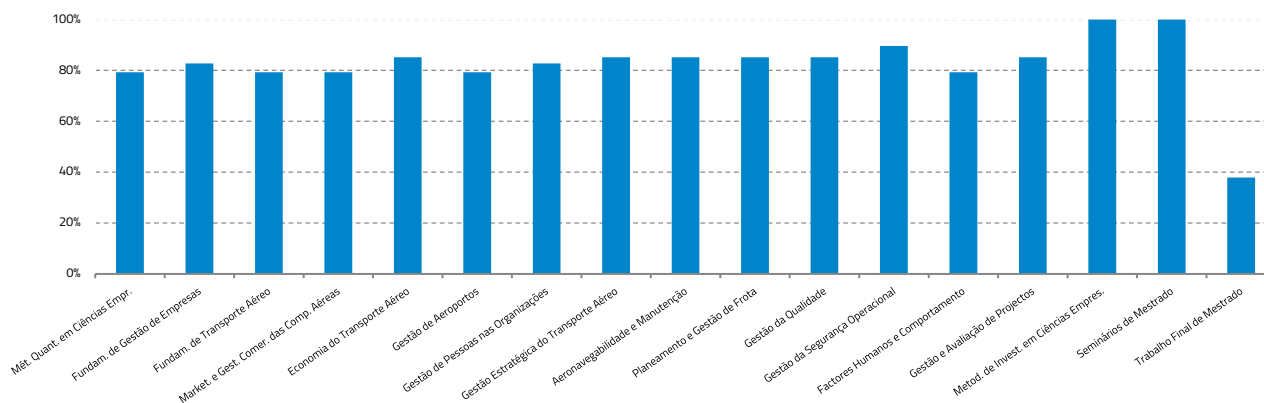


Figura 7 Taxas de Aprovação para cada UC do Curso

Tabela 3 UC com Taxa de Aprovação inferior a 50%

Código UC	Nome da UC	Inscritos (1)	Aprov. e Credit. (2)	% Aprovados (3)	CM Aprovados (4)
512117	Trabalho Final de Mestrado	29	11	38%	16,5

Tabela 4 UC com Taxas de Aprovação entre 50% e 70%

Código UC	Nome da UC	Inscritos (1)	Aprov. e Credit. (2)	% Aprovados (3)	CM Aprovados (4)
Não existem UC com taxa de aprovação entre 50% e 70%					

Tabela 5 Variação das Taxas de Aprovação comparativamente entre os alunos considerados "Regulares" e os alunos com estatuto trabalhador-estudante (TE)

UC	Aprovados		Inscritos		Taxa de Aprovação	
	Regular	TE	Regular	TE	Regular	TE
Mét. Quant. em Ciências Empr.	18	5	23	6	78%	83%
Fundam. de Gestão de Empresas	18	6	23	6	78%	100%
Fundam. de Transporte Aéreo	18	5	23	6	78%	83%
Market. e Gest. Comer. das Comp. Aéreas	18	5	23	6	78%	83%
Economia do Transporte Aéreo	18	5	21	6	86%	83%
Gestão de Aeroportos	18	5	23	6	78%	83%
Gestão de Pessoas nas Organizações	19	5	23	6	83%	83%
Gestão Estratégica do Transporte Aéreo	18	5	21	6	86%	83%
Aeronavegabilidade e Manutenção	18	5	21	6	86%	83%
Planeamento e Gestão de Frota	18	5	21	6	86%	83%
Gestão da Qualidade	18	5	21	6	86%	83%
Gestão da Segurança Operacional	20	6	23	6	87%	100%
Factores Humanos e Comportamento	18	5	23	6	78%	83%
Gestão e Avaliação de Projectos	18	5	21	6	86%	83%
Metod. de Invest. em Ciências Empres.	13	1	13	1	100%	100%
Seminários de Mestrado	13	1	13	1	100%	100%
Trabalho Final de Mestrado	11	0	27	2	41%	0%
Soma:	292	74			-	-
Valores Médios:	17	4			82%	82%
Desvio Padrão:	2	2			13%	22%

Tabela 6 UC onde as Taxas de Aprovação dos alunos TE são inferiores às dos alunos Regulares




UC	Aprovados		Inscritos		Taxa de Aprovação		Variação Reg. TE
	Regular	TE	Regular	TE	Regular	TE	
Economia do Transporte Aéreo	18	5	21	6	86%	83%	2%
Gestão Estratégica do Transporte Aéreo	18	5	21	6	86%	83%	2%
Aeronavegabilidade e Manutenção	18	5	21	6	86%	83%	2%
Planeamento e Gestão de Frota	18	5	21	6	86%	83%	2%
Gestão da Qualidade	18	5	21	6	86%	83%	2%
Gestão e Avaliação de Projectos	18	5	21	6	86%	83%	2%
Trabalho Final de Mestrado	11	0	27	2	41%	0%	41%

UC onde a taxa de aprovação é significativamente menor nos TE do que nos alunos regulares (diferença igual ou superior a 20%).

Tabela 7 Variação das Taxas de Aprovação nos últimos três anos letivos e, relativamente ao período de funcionamento das UC em regime EaD

Código UC	Nome da UC	N.º inscritos 18/19	2018/2019	N.º inscritos 19/20	2019/2020	(*)	N.º inscritos 20/21	2020/2021	(*)	SEMESTRE
512101	Mét. Quant. em Ciências Empr.	16	63%	21	76%	13%	29	79%	3%	S1
512102	Fundam. de Gestão de Empresas	17	65%	20	80%	15%	29	83%	3%	S1
512103	Fundam. de Transporte Aéreo	15	67%	20	80%	13%	29	79%	-1%	S1
512104	Market. e Gest. Comer. das Comp. Aéreas	16	56%	21	76%	20%	29	79%	3%	S1
512105	Economia do Transporte Aéreo	15	53%	22	73%	20%	27	85%	12%	S1
512106	Gestão de Aeroportos	17	65%	21	76%	11%	29	79%	3%	S1
512107	Gestão de Pessoas nas Organizações	16	63%	20	80%	17%	29	83%	3%	S1
512108	Gestão Estratégica do Transporte Aéreo	16	69%	19	74%	5%	27	85%	12%	S2
512109	Aeronavegabilidade e Manutenção	16	75%	21	71%	-4%	27	85%	14%	S2
512110	Planeamento e Gestão de Frota	20	70%	20	80%	10%	27	85%	5%	S2
512111	Gestão da Qualidade	15	73%	19	84%	11%	27	85%	1%	S2
512112	Gestão da Segurança Operacional	14	71%	19	79%	8%	29	90%	11%	S2
512113	Factores Humanos e Comportamento	17	76%	19	79%	3%	29	79%	0%	S2
512114	Gestão e Avaliação de Projectos	17	59%	21	76%	17%	27	85%	9%	S2
512115	Metod. de Invest. em Ciências Empres.	7	86%	11	100%	14%	14	100%	0%	A
512116	Seminários de Mestrado	5	80%	11	100%	20%	14	100%	0%	A
512117	Trabalho Final de Mestrado	12	17%	20	15%	-2%	29	38%	23%	A
			65%		76%	11%		82%	6%	

(*) Variação percentual relativamente ao ano letivo anterior.

	Funcionamento das UC em EaD.
	Variação negativa da taxa de aprovação em relação ao ano letivo anterior.
	Variação positiva da taxa de aprovação em relação ao ano letivo anterior.



ISECLISBOA.PT

ALAMEDA DAS LINHAS DE TORRES, 179

1750-142 LISBOA

+351 217 541 310

G.AVALIACAO@ISECLISBOA.PT