

Relatório de Sucesso Escolar

Mestrado em Operações de Transporte Aéreo

2021/2022



Sucesso Escolar

Curso:

Mestrado em Operações de Transporte Aéreo

Nota Introdutória

Neste Relatório são apresentados os dados relativos ao Sucesso Escolar das Unidades Curriculares (UC) do curso, em funcionamento, no ano letivo de 2021/2022. Neste caso, em particular, foram analisadas UC que integram o plano de estudos aprovado pelo Despacho n.º 6056/2019, publicado na 2.ª série, de 1 de julho de 2019 (UC correspondentes aos códigos entre o 512115 e 512117) e UC que integram o plano de estudos aprovado pelo Despacho n.º 10621/2020, publicado na 2.ª série, de 29 de outubro de 2020 (UC correspondentes ao códigos entre o 512201 e 512214).

Na [Tabela 1](#) apresentam-se os dados relativos aos alunos inscritos e aprovados em cada UC, a Taxa de Aprovação e a Classificação Média (CM) obtida na UC. Foram considerados como alunos aprovados os que realizaram a avaliação formal, contínua e por exame, e também os alunos aprovados em procedimentos de Creditação de Competências.

A Classificação Média do Curso apresentada corresponde à média ponderada de todas as classificações, de todos os alunos aprovados às UC do curso, no ano letivo em análise. Salienta-se que não contam para o cálculo da média da classificação do curso as UC cuja aprovação foi obtida por creditação de competências por experiência profissional que, nos termos do Regulamento de Creditação de Competências do ISEC Lisboa não dá lugar à atribuição de nota.

Nas [Figuras 1, 2 e 3](#) são apresentados os dados da [Tabela 1](#) em formato gráfico, permitindo uma melhor comparação dos mesmos.

Na [Figura 4](#) é apresentada a distribuição das classificações dos alunos na escala de classificação nacional, escala de 0 a 20 valores, sendo apresentada apenas a distribuição das classificações positivas.

A distribuição das classificações dos alunos, atendendo à Menção Qualitativa definida no Decreto-Lei n.º 42/2005 na sua redação atual, é apresentada na [Figura 5](#).

Para a atribuição da Menção Quantitativa foi usada a escala legalmente definida:

- **Suficiente** (10 a 13 valores)
- **Bom** (14 e 15 valores)
- **Muito Bom** (16 e 17 valores)
- **Excelente** (18 a 20 valores)

Na [Figura 6](#) apresentam-se as classificações obtidas, a todas as UC e por todos os alunos, segundo a Escala Europeia de Comparabilidade das Classificações de acordo com o artigo 18.º, do Decreto-Lei n.º 42/2005 de 22 de fevereiro, na sua redação atual.

Esta Escala é constituída por 5 classes, identificadas pelas letras A a E e que englobam as seguintes distribuições de classificações dos alunos:

- E = Intervalo de classificações que inclui 10 % dos alunos com classificações mais baixas.
- D = Intervalo seguinte de classificações que inclui os seguintes 25 % de alunos.
- C = Intervalo seguinte de classificações que inclui os seguintes 30 % de alunos.
- B = Intervalo seguinte de classificações que inclui os seguintes 25 % de alunos.
- A = Intervalo de classificações que inclui 10 % dos alunos com classificações mais elevadas.

Na aplicação desta Escala, considerou-se para a definição dos limites de cada intervalo, a classificação que originava um menor erro na distribuição da classificação dos alunos. Em caso de igualdade, as classificações foram atribuídas ao intervalo superior de classificações.

Na [Tabela 2](#) apresenta-se a distribuição das Classificações Finais em cada UC, podendo assim avaliar-se eventuais assimetrias de distribuição de classificações em todas as UC do curso.

Na [Tabela 3](#) apresentam-se as UC com Taxas de Aprovação inferiores a 50% (quando aplicável) e na [Tabela 4](#) as UC que correspondem a uma Taxa de Aprovação entre 50% e 70% (quando aplicável).

Na [Tabela 5](#) é apresentada a variação das Taxas de Aprovação no ano letivo 2021/2022, comparativamente entre os alunos considerados "Regulares" e os alunos com estatuto de trabalhador-estudante (TE) e na [Tabela 6](#) uma análise particular das UC onde as taxas de aprovação dos alunos TE são inferiores às dos alunos regulares (quando aplicável).

Por último, na [Tabela 7](#) apresentam-se os dados relativos à variação das Taxas de Aprovação nos últimos três anos letivos e relativamente ao período de funcionamento de UC em regime EaD (nomeadamente todas as UC do 1º ano e a UC de Seminários de Mestrado relativa ao 2º ano).

Tabela 1 Sucesso Escolar nas Unidades Curriculares¹

Código UC	Nome da UC	Inscritos (1)	Aprov. e Credit. (2)	% Aprovados (3)	CM Aprovados (4)
512115	Metodologias de Investigação em Ciências Empresariais	20	16	80%	13,6
512116	Seminários de Mestrado	20	15	75%	17,5
512117	Trabalho Final de Mestrado	36	8	22%	15,4
512201	Métodos Quantitativos em Ciências Empresariais	37	33	89%	16,2
512202	Fundamentos de Gestão de Empresas	39	39	100%	13,2
512203	Fundamentos de Transporte Aéreo	37	35	95%	15,7
512204	Marketing e Gestão Comercial das Companhias Aéreas	37	36	97%	16,7
512205	Gestão de Aeroportos	37	34	92%	14,4
512206	Gestão da Segurança Operacional	36	36	100%	15,9
512207	Fatores Humanos e Comportamento	38	37	97%	15,1
512208	Economia do Transporte Aéreo	37	32	86%	14,0
512209	Gestão de Pessoas nas Organizações	37	33	89%	15,5
512210	Gestão Estratégica do Transporte Aéreo	37	29	78%	13,7
512211	Aeronavegabilidade e Manutenção	37	32	86%	12,9
512212	Planeamento e Gestão de Frota	36	30	83%	13,3
512213	Gestão da Qualidade	36	31	86%	16,7
512214	Gestão e Avaliação de Projetos	37	33	89%	15,2
512215	Metodologias de Investigação em Ciências Empresariais	-	-	-	-
512216	Seminários de Mestrado	-	-	-	-
512217	Trabalho Final de Mestrado	-	-	-	-
Médias do Curso:				85%	15,0
Desvio Padrão:				18%	1

UC não analisadas no presente relatório, uma vez que não se encontravam em funcionamento no ano letivo de 2021/2022.

NOTAS:

- (1) Alunos Inscritos no Portal Académico.
- (2) Alunos com Aprovação ou Creditação de Competências no Portal Académico.
- (3) % de Alunos Aprovados ou com Creditação de Competências (2) em relação aos Inscritos (1).
- (4) Classificação Média Ponderada dos Alunos Aprovados e Creditados com nota.

¹ As UC cujos códigos estão entre o 512115 e o 512117 dizem respeito ao Plano de Estudos precedente ao que se encontrava em vigor no ano letivo de 2021/2022 (Despacho n.º 10621/2020).

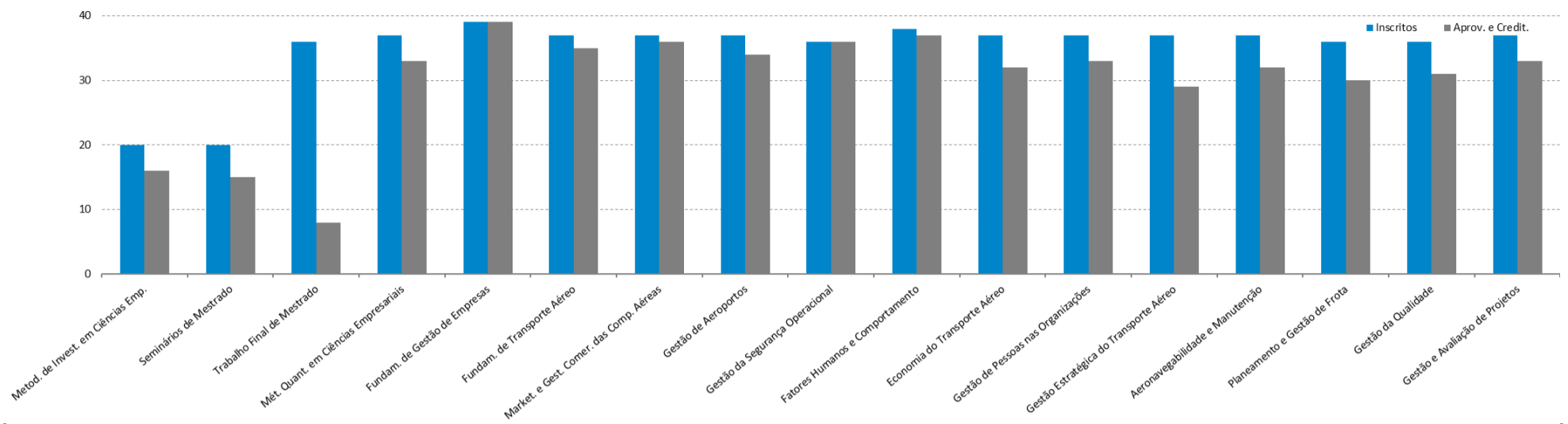


Figura 1 Alunos Inscritos e Aprovados a cada UC

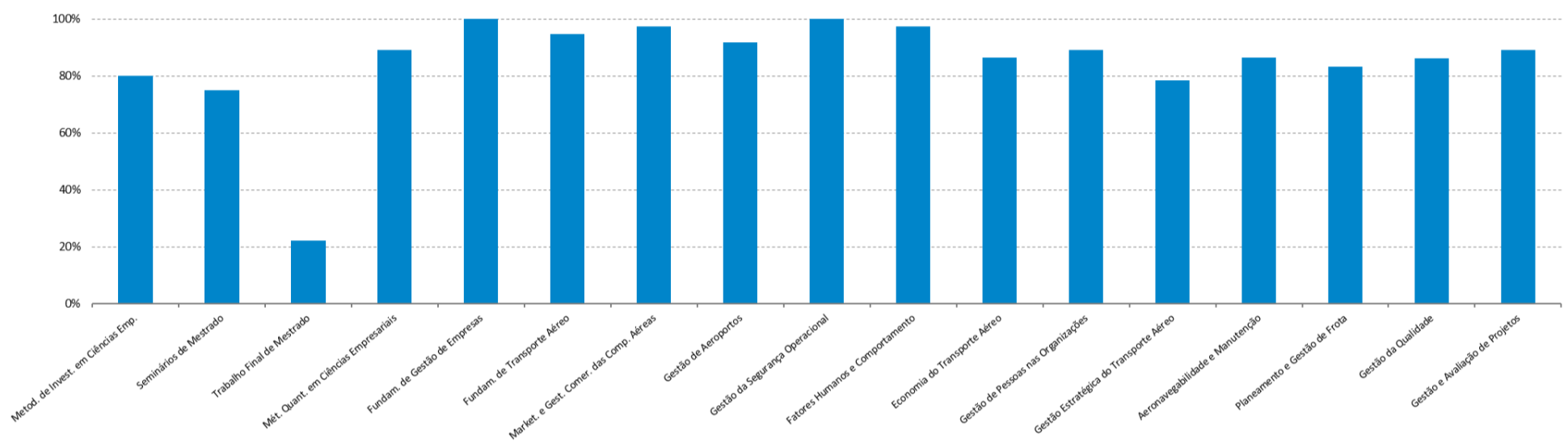


Figura 2 Taxas de Aprovação para cada UC do Curso

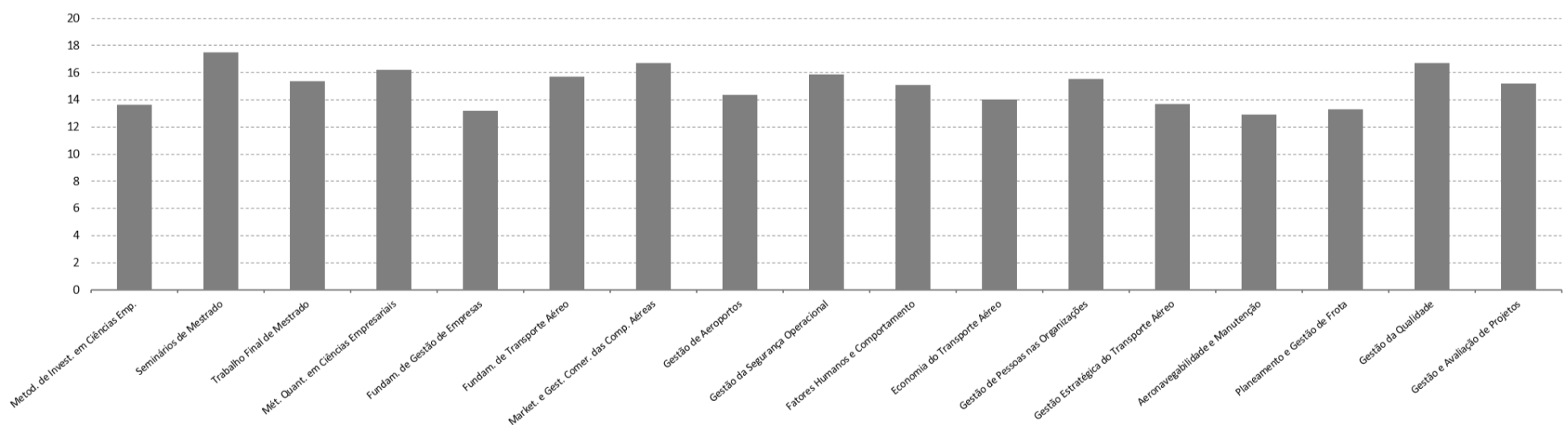


Figura 3 Classificação Média dos Alunos Aprovados e Creditados com nota a cada UC

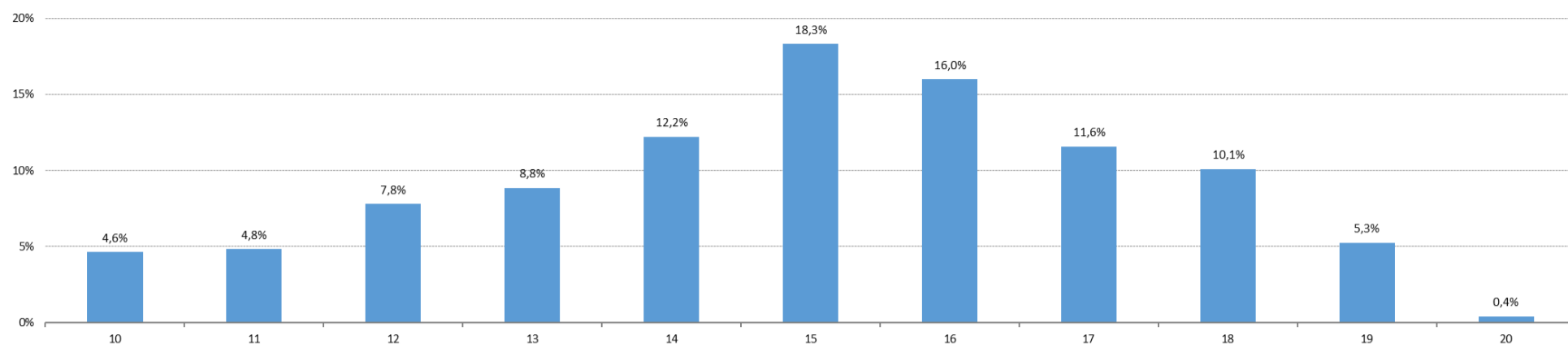


Figura 4 Distribuição das Classificações Finais de todos os Alunos e todas as UC do Curso

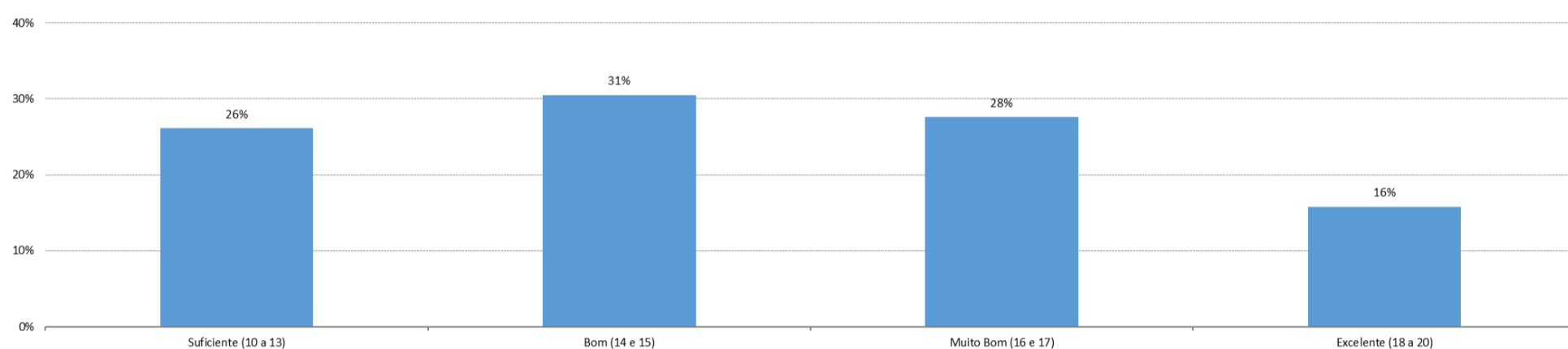


Figura 5 Distribuição das Classificações Finais de todos os Alunos e todas as UC do Curso relativamente à Menção Qualitativa definida no Decreto-Lei n.º 42/2005 de 22 de fevereiro, na sua redação atual

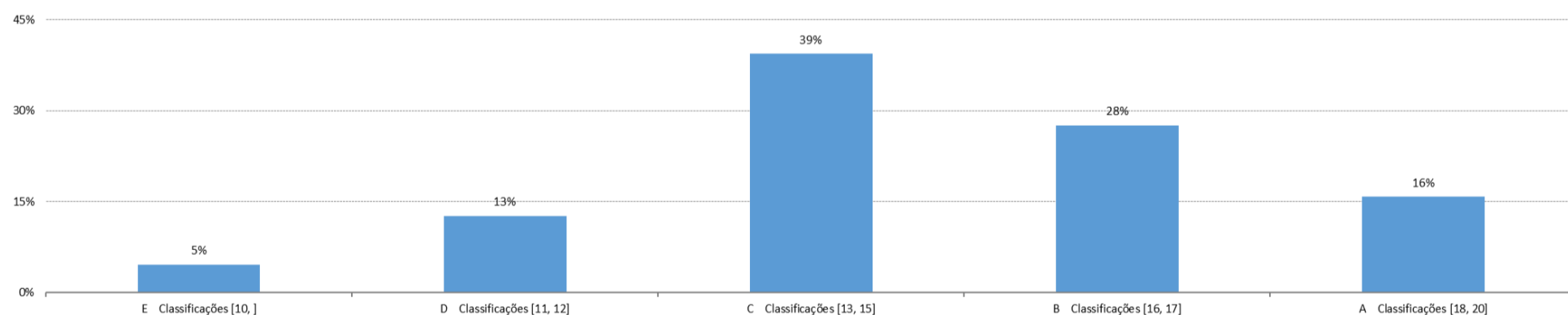


Figura 6 Aplicação da Escala Europeia de Comparabilidade de Classificações (Decreto-Lei n.º 42/2005 de 22 de fevereiro, na sua redação atual)

- E = Intervalo de classificações que inclui 10 % dos alunos com classificações mais baixas.
- D = Intervalo seguinte de classificações que inclui os seguintes 25 % de alunos.
- C = Intervalo seguinte de classificações que inclui os seguintes 30 % de alunos.
- B = Intervalo seguinte de classificações que inclui os seguintes 25 % de alunos.
- A = Intervalo de classificações que inclui 10 % dos alunos com classificações mais elevadas.

Tabela 2 Distribuição das Classificações Finais em cada UC

Código UC	Nome da UC	Distribuição das Classificações										
		10	11	12	13	14	15	16	17	18	19	20
512115	Metod. de Invest. em Ciências Emp.	3	0	2	1	4	3	2	0	1	0	0
512116	Seminários de Mestrado	0	0	0	0	0	0	5	2	4	4	0
512117	Trabalho Final de Mestrado	1	0	0	1	0	2	1	2	0	0	1
512201	Mét. Quant. em Ciências Empresariais	2	1	1	2	2	6	1	2	8	7	1
512202	Fundam. de Gestão de Empresas	0	7	8	8	5	8	3	0	0	0	0
512203	Fundam. de Transporte Aéreo	0	1	1	3	2	6	11	5	6	0	0
512204	Market. e Gest. Comer. das Comp. Aéreas	0	0	1	1	0	4	8	9	11	2	0
512205	Gestão de Aeroportos	2	1	3	3	7	7	7	4	0	0	0
512206	Gestão da Segurança Operacional	0	0	0	0	2	14	5	0	0	5	0
512207	Fatores Humanos e Comportamento	1	1	2	4	1	2	4	8	2	0	0
512208	Economia do Transporte Aéreo	0	1	4	5	9	10	2	1	0	0	0
512209	Gestão de Pessoas nas Organizações	0	0	1	2	4	9	5	7	3	0	0
512210	Gestão Estratégica do Transporte Aéreo	6	3	3	2	4	1	4	1	5	0	0
512211	Aeronavegabilidade e Manutenção	1	3	5	5	7	1	1	0	0	0	0
512212	Planeamento e Gestão de Frota	5	3	5	2	6	3	3	2	0	1	0
512213	Gestão da Qualidade	0	1	1	0	1	5	3	6	7	6	0
512214	Gestão e Avaliação de Projetos	1	1	0	3	4	6	11	6	1	0	0
Valores Médios:		5%	5%	8%	9%	12%	18%	16%	12%	10%	5%	0%
Desvio Padrão:		2	2	2	2	3	4	3	3	3	2	0

Tabela 3 UC com Taxa de Aprovação inferior a 50%

Código UC	Nome da UC	Inscritos (1)	Aprov. e Credit. (2)	% Aprovados (3)	CM Aprovados (4)
512117	Trabalho Final de Mestrado	36	8	22%	15,4

Tabela 4 UC com Taxas de Aprovação entre 50% e 70%

Código UC	Nome da UC	Inscritos (1)	Aprov. e Credit. (2)	% Aprovados (3)	CM Aprovados (4)
Não existem UC com taxa de aprovação entre 50% e 70%					

Tabela 5 Variação das Taxas de Aprovação no ano letivo 21/22, comparativamente entre os alunos considerados "Regulares" e os alunos com estatuto trabalhador-estudante (TE)

UC	Aprovados		Inscritos		Taxa de Aprovação	
	Regular	TE	Regular	TE	Regular	TE
Metod. de Invest. em Ciências Emp.	8	8	11	9	73%	89%
Seminários de Mestrado	7	8	11	9	64%	89%
Trabalho Final de Mestrado	8	0	27	9	30%	0%
Mét. Quant. em Ciências Empresariais	26	7	30	7	87%	100%
Fundam. de Gestão de Empresas	32	7	32	7	100%	100%
Fundam. de Transporte Aéreo	28	7	30	7	93%	100%
Market. e Gest. Comer. das Comp. Aéreas	29	7	30	7	97%	100%
Gestão de Aeroportos	27	7	30	7	90%	100%
Gestão da Segurança Operacional	29	7	29	7	100%	100%
Fatores Humanos e Comportamento	30	7	31	7	97%	100%
Economia do Transporte Aéreo	25	7	30	7	83%	100%
Gestão de Pessoas nas Organizações	26	7	30	7	87%	100%
Gestão Estratégica do Transporte Aéreo	23	6	30	7	77%	86%
Aeronavegabilidade e Manutenção	25	7	30	7	83%	100%
Planeamento e Gestão de Frota	24	6	29	7	83%	86%
Gestão da Qualidade	24	7	29	7	83%	100%
Gestão e Avaliação de Projetos	26	7	30	7	87%	100%
Soma:	397	112			-	-
Valores Médios:	23	7			83%	91%
Desvio Padrão:	8	2			17%	24%

Tabela 6 UC onde as Taxas de Aprovação dos alunos TE são inferiores às dos alunos Regulares

UC	Aprovados		Inscritos		Taxa de Aprovação		Variação Reg. TE
	Regular	TE	Regular	TE	Regular	TE	
Trabalho Final de Mestrado	8	0	27	9	30%	0%	30%

 UC onde a taxa de aprovação é significativamente menor nos TE do que nos alunos regulares (diferença igual ou superior a 20%).

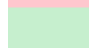
Tabela 7 Variação das Taxas de Aprovação nos últimos três anos letivos e relativamente ao período de funcionamento de UC em regime EaD

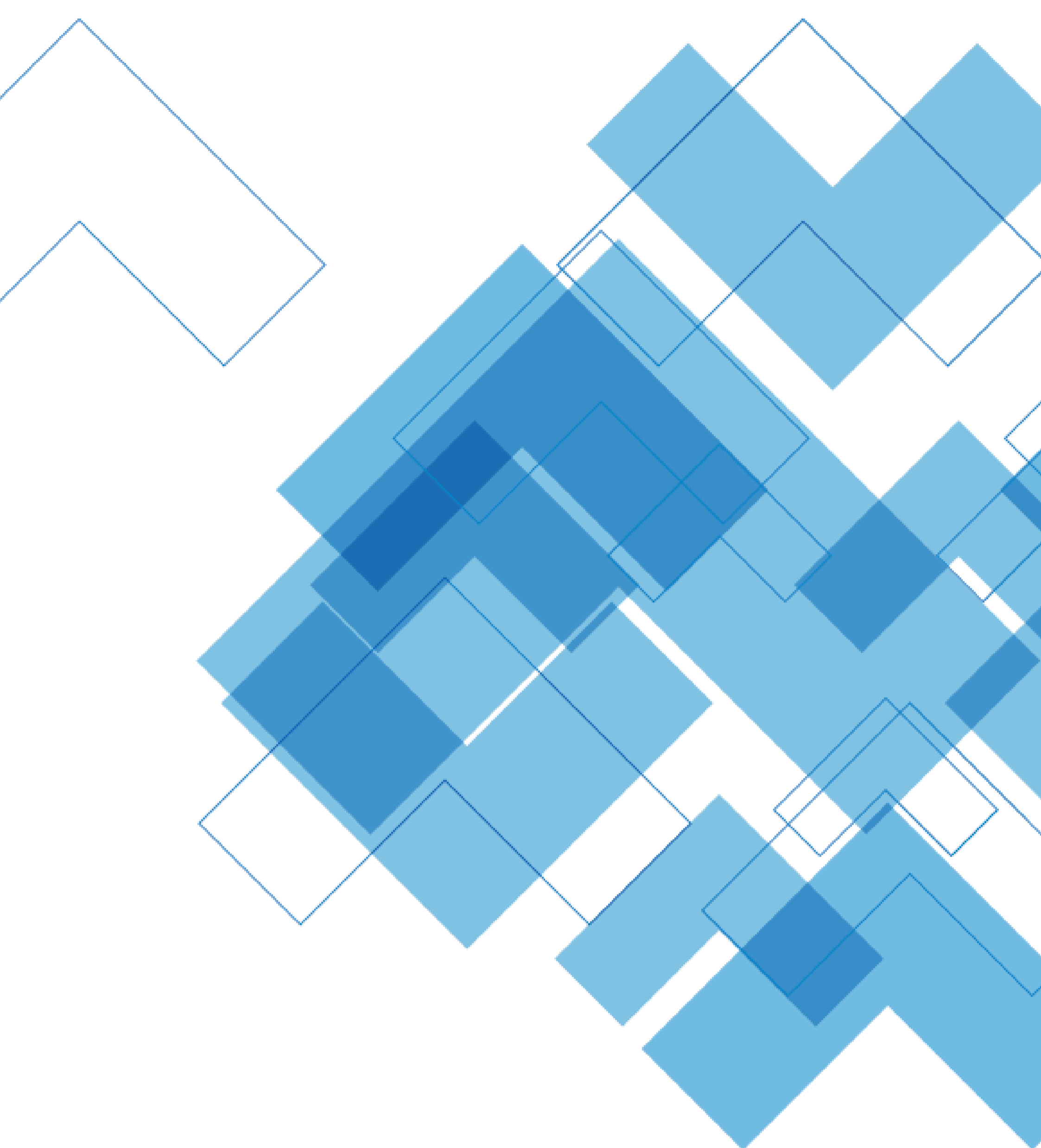
Código UC	Nome da UC	N.º inscritos 19/20	2019/2020	N.º inscritos 20/21	2020/2021	(*)	N.º inscritos 21/22	2021/2022	(*)	SEMESTRE		
512115	Metod. de Invest. em Ciências Emp.	11	100%	14	100%	0%	20	80%	-20%	A		
512116	Seminários de Mestrado	11	100%	14	100%	0%	20	75%	-25%	A		
512117	Trabalho Final de Mestrado	20	15%	29	38%	23%	36	22%	-16%	A		
512201	Mét. Quant. em Ciências Empresariais	-	-	-	-	-	37	89%	-	S1		
512202	Fundam. de Gestão de Empresas	-	-	-	-	-	39	100%	-	S1		
512203	Fundam. de Transporte Aéreo	-	-	-	-	-	37	95%	-	S1		
512204	Market. e Gest. Comer. das Comp. Aéreas	-	-	-	-	-	37	97%	-	S1		
512205	Gestão de Aeroportos	-	-	-	-	-	37	92%	-	S1		
512206	Gestão da Segurança Operacional	-	-	-	-	-	36	100%	-	S1		
512207	Fatores Humanos e Comportamento	-	-	-	-	-	38	97%	-	S1		
512208	Economia do Transporte Aéreo	-	-	-	-	-	37	86%	-	S2		
512209	Gestão de Pessoas nas Organizações	-	-	-	-	-	37	89%	-	S2		
512210	Gestão Estratégica do Transporte Aéreo	-	-	-	-	-	37	78%	-	S2		
512211	Aeronavegabilidade e Manutenção	-	-	-	-	-	37	86%	-	S2		
512212	Planeamento e Gestão de Frota	-	-	-	-	-	36	83%	-	S2		
512213	Gestão da Qualidade	-	-	-	-	-	36	86%	-	S2		
512214	Gestão e Avaliação de Projetos	-	-	-	-	-	37	89%	-	S2		
			76%				82%	6%				
									85%	3%		

(*) Variação percentual relativamente ao ano letivo anterior.

 Funcionamento das UC em EaD.

 Variação negativa da taxa de aprovação em relação ao ano letivo anterior.

 Variação positiva da taxa de aprovação em relação ao ano letivo anterior.



ISECLISBOA.PT
ALAMEDA DAS LINHAS DE TORRES, 179
1750-142 LISBOA
+351 217 541 310
G.AVALIACAO@ISECLISBOA.PT