

Relatório de Sucesso Escolar

Mestrado em Gestão de Segurança e Saúde no Trabalho
2021/2022



Sucesso Escolar

Curso:

Mestrado em Gestão de Segurança e Saúde no Trabalho

Nota Introdutória

Neste Relatório são apresentados os dados relativos ao Sucesso Escolar das Unidades Curriculares (UC) do curso, em funcionamento, no ano letivo de 2021/2022. **Na presente análise consideram-se as UC que integram o plano de estudos aprovado pelo Despacho n.º 9810/2015, publicado na 2.ª série, de 27 de agosto, dado que era o plano de estudos em vigor nesse ano letivo.**

Na [Tabela 1](#) apresentam-se os dados relativos aos alunos inscritos e aprovados em cada UC, a Taxa de Aprovação e a Classificação Média (CM) obtida na UC. Foram considerados como alunos aprovados os que realizaram a avaliação formal, contínua e por exame, e também os alunos aprovados em procedimentos de Creditação de Competências.

A Classificação Média do Curso apresentada corresponde à média ponderada de todas as classificações, de todos os alunos aprovados às UC do curso, no ano letivo em análise. Salienta-se que não contam para o cálculo da média da classificação do curso as UC cuja aprovação foi obtida por creditação de competências por experiência profissional que, nos termos do Regulamento de Creditação de Competências do ISEC Lisboa não dá lugar à atribuição de nota.

Nas [Figuras 1, 2 e 3](#) são apresentados os dados da [Tabela 1](#) em formato gráfico, permitindo uma melhor comparação dos mesmos.

Na [Figura 4](#) é apresentada a distribuição das classificações dos alunos na escala de classificação nacional, escala de 0 a 20 valores, sendo apresentada apenas a distribuição das classificações positivas.

A distribuição das classificações dos alunos, atendendo à Menção Qualitativa definida no Decreto-Lei n.º 42/2005 na sua redação atual, é apresentada na [Figura 5](#). Para a atribuição da Menção Quantitativa foi usada a escala legalmente definida:

- **Suficiente** (10 a 13 valores)
- **Bom** (14 e 15 valores)
- **Muito Bom** (16 e 17 valores)
- **Excelente** (18 a 20 valores)

Na [Figura 6](#) apresentam-se as classificações obtidas, a todas as UC e por todos os alunos, segundo a Escala Europeia de Comparabilidade das Classificações de acordo com o artigo 18.º, do Decreto-Lei n.º 42/2005 de 22 de fevereiro, na sua redação atual.

Esta Escala é constituída por 5 classes, identificadas pelas letras A a E e que englobam as seguintes distribuições de classificações dos alunos:

- E** = Intervalo de classificações que inclui 10 % dos alunos com classificações mais baixas.
- D** = Intervalo seguinte de classificações que inclui os seguintes 25 % de alunos.
- C** = Intervalo seguinte de classificações que inclui os seguintes 30 % de alunos.
- B** = Intervalo seguinte de classificações que inclui os seguintes 25 % de alunos.
- A** = Intervalo de classificações que inclui 10 % dos alunos com classificações mais elevadas.

Na aplicação desta Escala, considerou-se para a definição dos limites de cada intervalo, a classificação que originava um menor erro na distribuição da classificação dos alunos. Em caso de igualdade, as classificações foram atribuídas ao intervalo superior de classificações.

Na [Tabela 2](#) apresenta-se a distribuição das Classificações Finais em cada UC, podendo assim avaliar-se eventuais assimetrias de distribuição de classificações em todas as UC do curso.

Na [Tabela 3](#) apresentam-se as UC com Taxas de Aprovação inferiores a 50% (quando aplicável) e na [Tabela 4](#) as UC que correspondem a uma Taxa de Aprovação entre 50% e 70% (quando aplicável).

Na [Tabela 5](#) é apresentada a variação das Taxas de Aprovação no ano letivo 2021/2022, comparativamente entre os alunos considerados "Regulares" e os alunos com estatuto de trabalhador-estudante (TE) e na [Tabela 6](#) uma análise particular das UC onde as taxas de aprovação dos alunos TE são inferiores às dos alunos regulares (quando aplicável).

Por último, na [Tabela 7](#) apresentam-se os dados relativos à variação das Taxas de Aprovação nos últimos três anos letivos e relativamente ao período de funcionamento de UC em regime de ensino à distância (EaD), o qual ocorreu nas UC de Ferramentas da Investigação Científica, Ética e Deontologia de SST e Economia do Trabalho e Gestão da Segurança (relativas ao 2º ano, 1º semestre).

Tabela 1 Sucesso Escolar nas Unidades Curriculares

Código UC	Nome da UC	Inscritos (1)	Aprov. e Credit. (2)	% Aprovados (3)	CM Aprovados (4)
840001	Segurança Integrada	-	-	-	-
840002	Legislação, Regulamentação e Normalização da SST	-	-	-	-
840003	Avaliação e Controlo de Riscos	-	-	-	-
840004	Investigação de Acidentes e Transferência de Responsabilidades	-	-	-	-
840005	Gestão Estratégica e Planeamento	-	-	-	-
840006	Integração de Sistemas de Gestão	-	-	-	-
840007	Segurança Comportamental	-	-	-	-
840008	Seminário I	-	-	-	-
840009	Ética e Deontologia de SST	11	10	91%	15,1
840010	Ferramentas da Investigação Científica	11	10	91%	14,5
840011	Economia do Trabalho e Gestão da Segurança	11	10	91%	17,1
840012	Seminário II	11	10	91%	15,8
840013	Dissertação	14	1	7%	18,0
Médias do Curso:				74%	15,7
Desvio Padrão:				37%	1,4

UC não analisadas no presente relatório, uma vez que não se encontravam em funcionamento no ano letivo 2021/2022.

NOTAS:

- (1) Alunos Inscritos no Portal Académico.
- (2) Alunos com Aprovação ou Creditação de Competências no Portal Académico.
- (3) % de Alunos Aprovados ou com Creditação de Competências (2) em relação aos Inscritos (1).
- (4) Classificação Média Ponderada dos Alunos Aprovados e Creditados com nota.

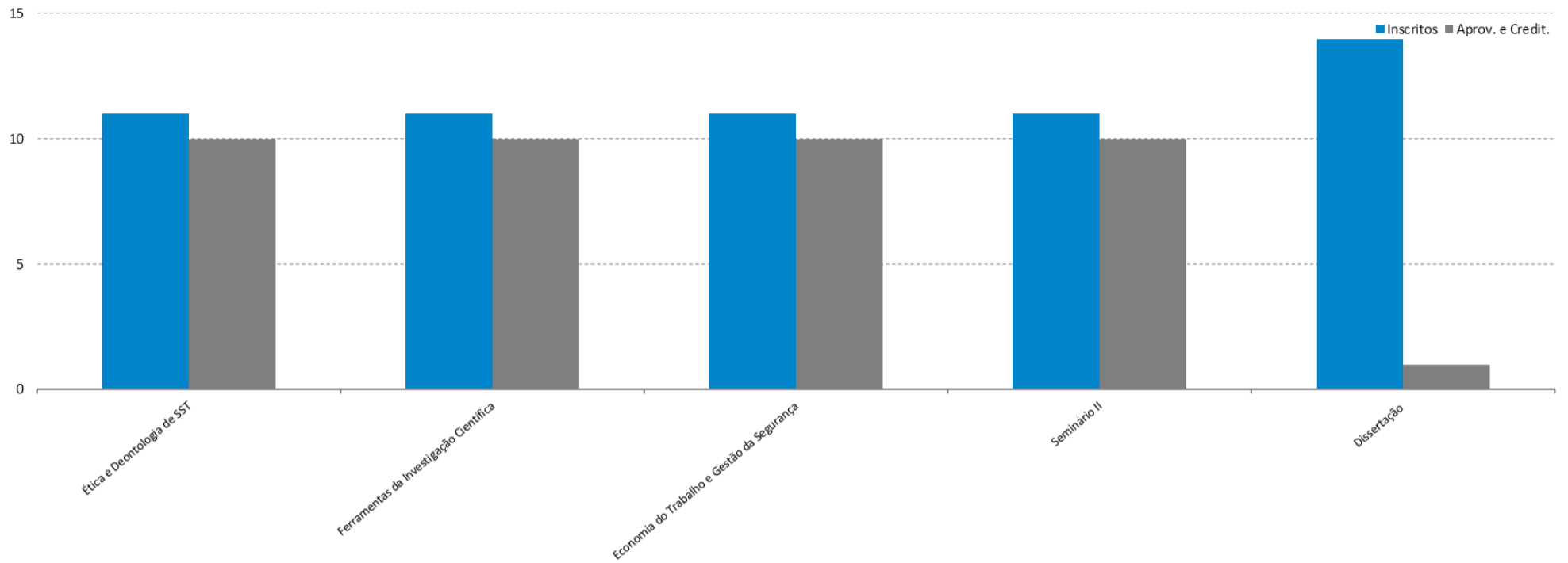


Figura 1 Alunos Inscritos e Aprovados a cada UC

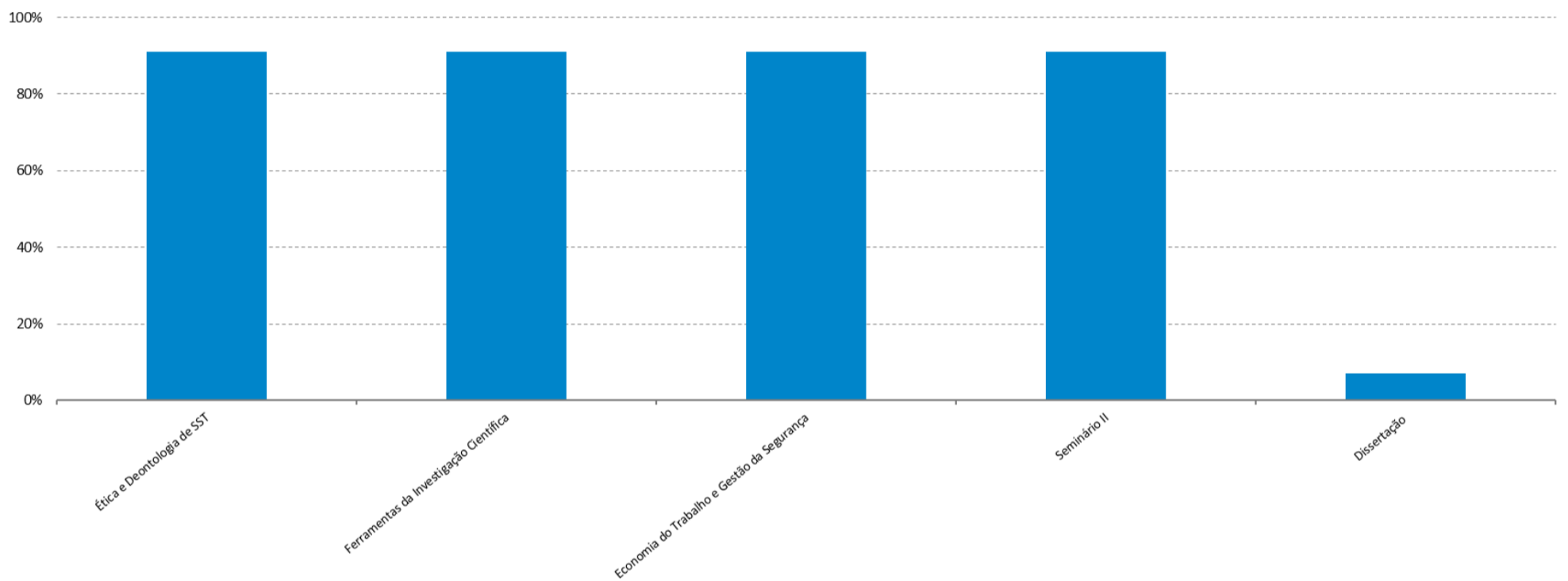


Figura 2 Taxas de Aprovação para cada UC do Curso

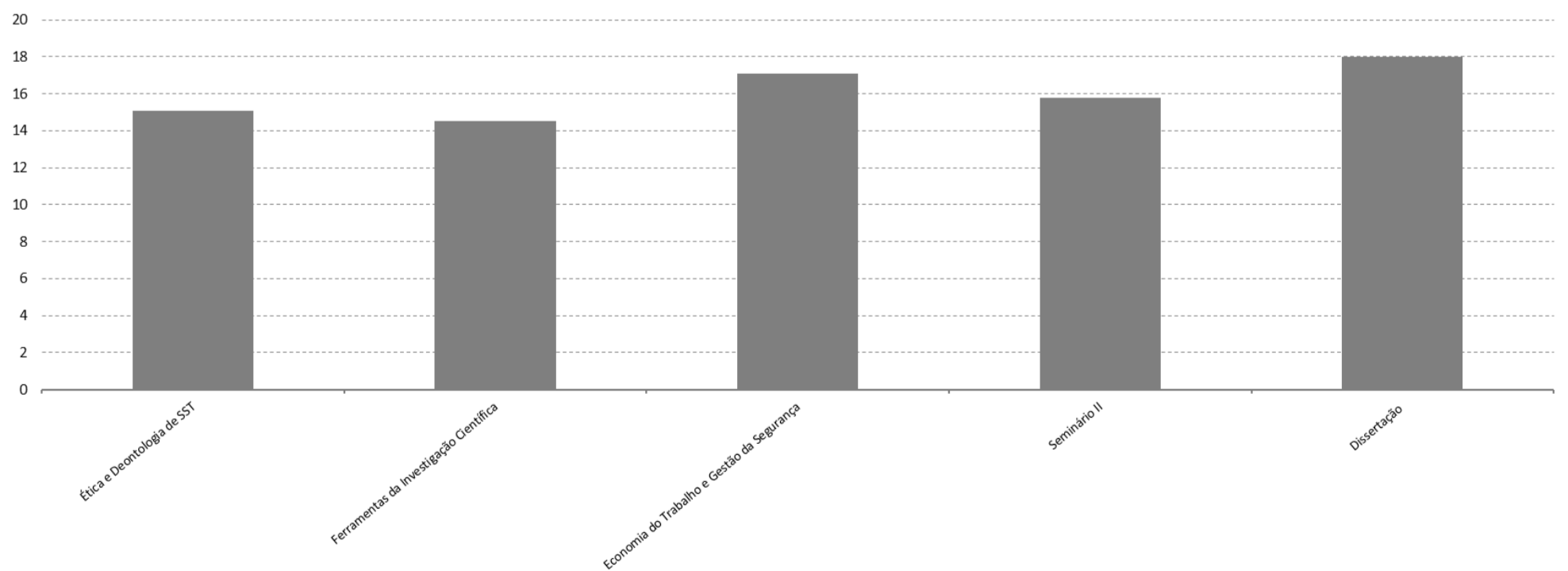


Figura 3 Classificação Média dos Alunos Aprovados e Creditados com nota a cada UC

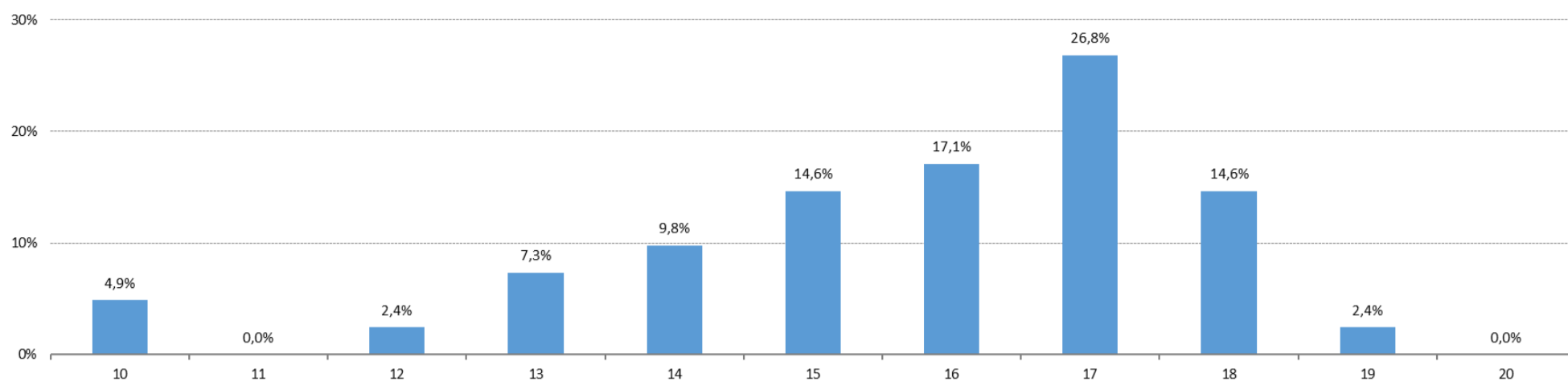


Figura 4 Distribuição das Classificações Finais de todos os Alunos e todas as UC do Curso

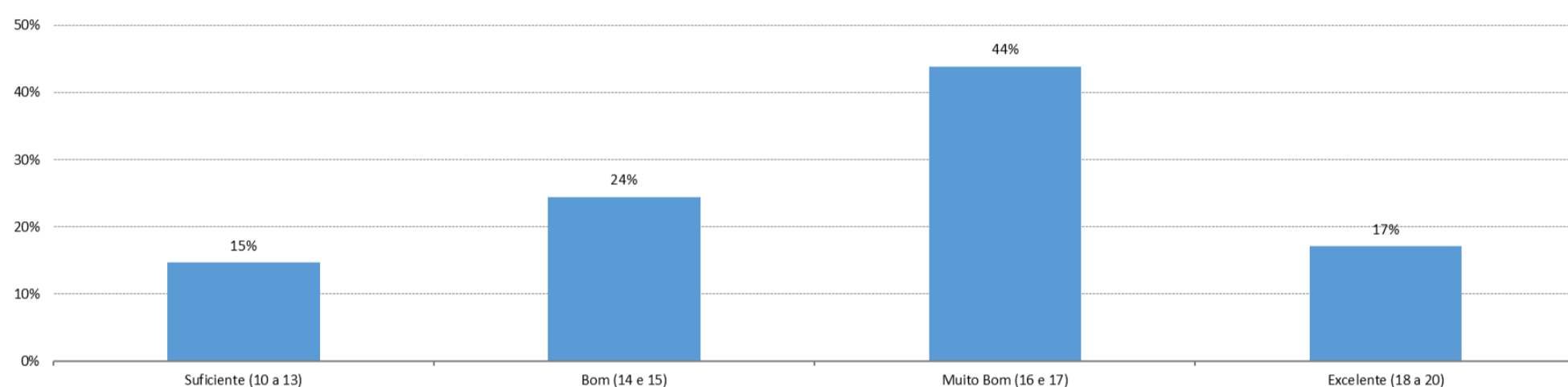


Figura 5 Distribuição das Classificações Finais de todos os Alunos e todas as UC do Curso relativamente à Menção Qualitativa definida no Decreto-Lei n.º 42/2005 de 22 de fevereiro, na sua redação atual

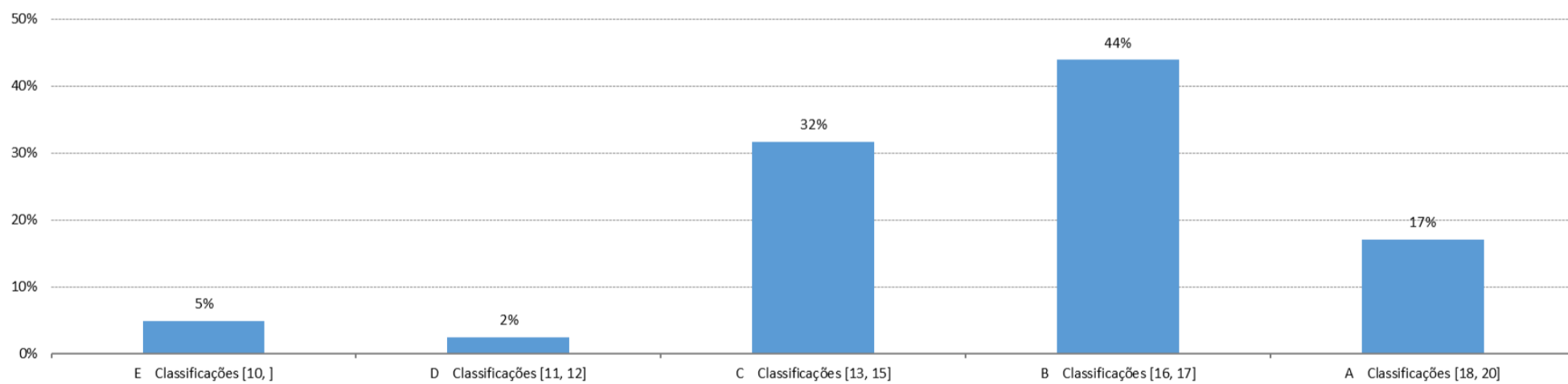


Figura 6 Aplicação da Escala Europeia de Comparabilidade de Classificações (Decreto-Lei n.º 42/2005 de 22 de fevereiro, na sua redação atual)

- E** = Intervalo de classificações que inclui 10 % dos alunos com classificações mais baixas.
- D** = Intervalo seguinte de classificações que inclui os seguintes 25 % de alunos.
- C** = Intervalo seguinte de classificações que inclui os seguintes 30 % de alunos.
- B** = Intervalo seguinte de classificações que inclui os seguintes 25 % de alunos.
- A** = Intervalo de classificações que inclui 10 % dos alunos com classificações mais elevadas.

Tabela 2 Distribuição das Classificações Finais em cada UC

Código UC	Nome da UC	Distribuição das Classificações										
		10	11	12	13	14	15	16	17	18	19	20
840009	Ética e Deontologia de SST	0	0	0	1	3	2	2	2	0	0	0
840010	Ferramentas da Investigação Científica	1	0	0	2	1	2	3	1	0	0	0
840011	Economia do Trabalho e Gestão da Segurança	0	0	0	0	0	0	2	5	3	0	0
840012	Seminário II	1	0	1	0	0	2	0	3	2	1	0
840013	Dissertação	0	0	0	0	0	0	0	0	1	0	0
Valores Médios:		5%	0%	2%	7%	10%	15%	17%	27%	15%	2%	0%
Desvio Padrão:		1	0	0	1	1	1	1	2	1	0	0

Tabela 3 UC com Taxa de Aprovação inferior a 50%

Código UC	Nome da UC	Inscritos (1)	Aprov. e Credit. (2)	% Aprovados (3)	CM Aprovados (4)
840013	Dissertação	14	1	7%	18,0

Tabela 4 UC com Taxas de Aprovação entre 50% e 70%

Código UC	Nome da UC	Inscritos (1)	Aprov. e Credit. (2)	% Aprovados (3)	CM Aprovados (4)
Não existem UC com taxa de aprovação entre 50% e 70%					

Tabela 5 Variação das Taxas de Aprovação no ano letivo 21/22, comparativamente entre os alunos considerados "Regulares" e os alunos com estatuto trabalhador-estudante (TE)

UC	Aprovados		Inscritos		Taxa de Aprovação	
	Regular	TE	Regular	TE	Regular	TE
Ética e Deontologia de SST	9	1	10	1	90%	100%
Ferramentas da Investigação Científica	9	1	10	1	90%	100%
Economia do Trabalho e Gestão da Segurança	9	1	10	1	90%	100%
Seminário II	9	1	10	1	90%	100%
Dissertação	1	0	13	1	8%	0%
Soma:	37	4				
Valores Médios:	7	1			74%	80%
Desvio Padrão:	4	0,4			37%	45%



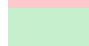
Tabela 6 UC onde as Taxas de Aprovação dos alunos TE são inferiores às dos alunos Regulares

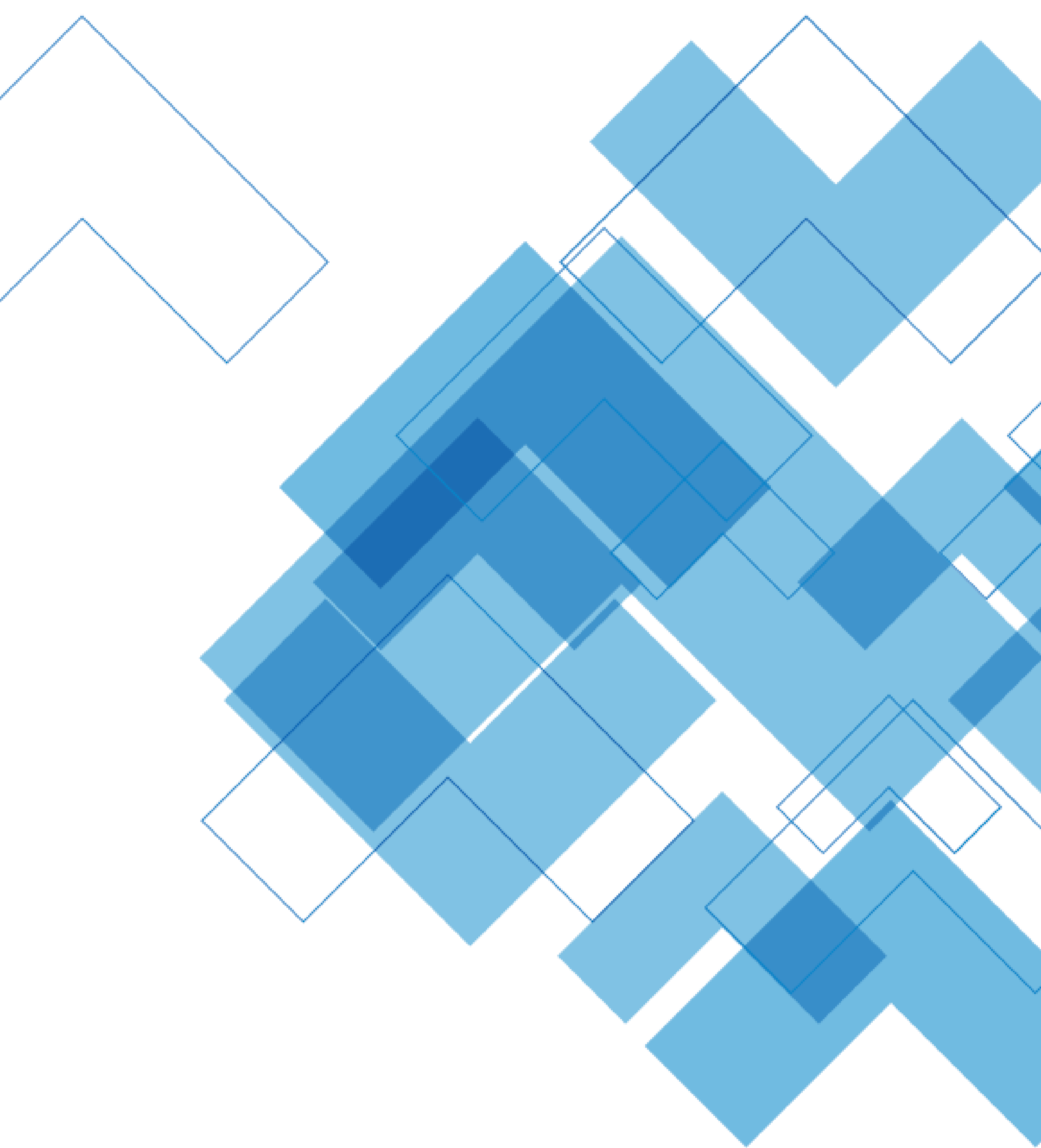
UC	Aprovados		Inscritos		Taxa de Aprovação		Variação Reg. TE
	Regular	TE	Regular	TE	Regular	TE	
Dissertação	1	0	13	1	8%	0%	8%

Tabela 7 Variação das Taxas de Aprovação nos últimos três anos letivos e relativamente ao período de funcionamento de UC em regime EaD

Código UC	Nome da UC	N.º inscritos 19/20	2019/2020			2020/2021			2021/2022		
			100%	-	-	35%	31%	7%	-28%	SEMESTRE	
840009	Ética e Deontologia de SST	9	100%	-	-	-	11	91%	-	S1	
840010	Ferramentas da Investigação Científica	9	100%	-	-	-	11	91%	-	S1	
840011	Economia do Trabalho e Gestão da Segurança	9	100%	-	-	-	11	91%	-	S1	
840012	Seminário II	9	100%	-	-	-	11	91%	-	S1	
840013	Dissertação	22	5%	17	35%	31%	14	7%	-28%	S2	
			81%		85%	4%		74%	-11%		

(*) Variação percentual relativamente ao ano letivo anterior.

-  Funcionamento das UC em EaD.
-  Variação negativa da taxa de aprovação em relação ao ano letivo anterior.
-  Variação positiva da taxa de aprovação em relação ao ano letivo anterior.



ISECLISBOA.PT
ALAMEDA DAS LINHAS DE TORRES, 179
1750-142 LISBOA
+351 217 541 310
G.AVALIACAO@ISECLISBOA.PT