

Relatório de Sucesso Escolar

Mestrado em Educação Pré-Escolar

2021/2022



Sucesso Escolar

Curso:

Mestrado em Educação Pré-Escolar

Nota Introdutória

Neste Relatório são apresentados os dados relativos ao Sucesso Escolar das Unidades Curriculares (UC) do curso, em funcionamento, no ano letivo de 2021/2022. Na presente análise consideram-se as UC que integram o plano de estudos aprovado pelo Despacho n.º 9834/2015, publicado na 2.ª série, de 28 de agosto, dado que era o plano de estudos em vigor nesse ano letivo.

Na [Tabela 1](#) apresentam-se os dados relativos aos alunos inscritos e aprovados em cada UC, a Taxa de Aprovação e a Classificação Média (CM) obtida na UC. Foram considerados como alunos aprovados os que realizaram a avaliação formal, contínua e por exame, e também os alunos aprovados em procedimentos de Creditação de Competências.

A Classificação Média do Curso apresentada corresponde à média ponderada de todas as classificações, de todos os alunos aprovados às UC do curso, no ano letivo em análise. Salienta-se que não contam para o cálculo da média da classificação do curso as UC cuja aprovação foi obtida por creditação de competências por experiência profissional que, nos termos do Regulamento de Creditação de Competências do ISEC Lisboa não dá lugar à atribuição de nota.

Nas [Figuras 1, 2 e 3](#) são apresentados os dados da [Tabela 1](#) em formato gráfico, permitindo uma melhor comparação dos mesmos.

Na [Figura 4](#) é apresentada a distribuição das classificações dos alunos na escala de classificação nacional, escala de 0 a 20 valores, sendo apresentada apenas a distribuição das classificações positivas.

A distribuição das classificações dos alunos, atendendo à Menção Qualitativa definida no Decreto-Lei n.º 42/2005 na sua redação atual, é apresentada na [Figura 5](#).

Para a atribuição da Menção Quantitativa foi usada a escala legalmente definida:

- **Suficiente** (10 a 13 valores)
- **Bom** (14 e 15 valores)
- **Muito Bom** (16 e 17 valores)
- **Excelente** (18 a 20 valores)

Na [Figura 6](#) apresentam-se as classificações obtidas, a todas as UC e por todos os alunos, segundo a Escala Europeia de Comparabilidade das Classificações de acordo com o artigo 18.º, do Decreto-Lei n.º 42/2005 de 22 de fevereiro, na sua redação atual.

Esta Escala é constituída por 5 classes, identificadas pelas letras A a E e que englobam as seguintes distribuições de classificações dos alunos:

- E = Intervalo de classificações que inclui 10 % dos alunos com classificações mais baixas.
- D = Intervalo seguinte de classificações que inclui os seguintes 25 % de alunos.
- C = Intervalo seguinte de classificações que inclui os seguintes 30 % de alunos.
- B = Intervalo seguinte de classificações que inclui os seguintes 25 % de alunos.
- A = Intervalo de classificações que inclui 10 % dos alunos com classificações mais elevadas.

Na aplicação desta Escala, considerou-se para a definição dos limites de cada intervalo, a classificação que originava um menor erro na distribuição da classificação dos alunos. Em caso de igualdade, as classificações foram atribuídas ao intervalo superior de classificações.

Na [Tabela 2](#) apresenta-se a distribuição das Classificações Finais em cada UC, podendo assim avaliar-se eventuais assimetrias de distribuição de classificações em todas as UC do curso.

Na [Tabela 3](#) apresentam-se as UC com Taxas de Aprovação inferiores a 50% (quando aplicável) e na [Tabela 4](#) as UC que correspondem a uma Taxa de Aprovação entre 50% e 70% (quando aplicável).

Na [Tabela 5](#) é apresentada a variação das Taxas de Aprovação no ano letivo 2021/2022, comparativamente entre os alunos considerados "Regulares" e os alunos com estatuto de trabalhador-estudante (TE) e na [Tabela 6](#) uma análise particular das UC onde as taxas de aprovação dos alunos TE são inferiores às dos alunos regulares (quando aplicável).

Por último, na [Tabela 7](#) apresentam-se os dados relativos à variação das Taxas de Aprovação nos últimos três anos letivos.

Tabela 1 Sucesso Escolar nas Unidades Curriculares

Código UC	Nome da UC	Inscritos (1)	Aprov. e Credit. (2)	% Aprovados (3)	CM Aprovados (4)
6914201	Métodos e Técnicas de Investigação em Educação I	12	11	92%	14,7
6914202	Desenvolvimento da Língua Materna na Infância	11	10	91%	14,1
6914203	Práticas Expressivas na Infância	13	12	92%	16,3
6914204	Integração Curricular e Avaliação	15	14	93%	15,4
6914205	Iniciação à Prática Profissional I	12	11	92%	16,2
6914206	Métodos e Técnicas de Investigação em Educação II	12	10	83%	14,7
6914207	Descoberta da Matemática na Educação Pré-Escolar	12	10	83%	15,8
6914208	Conhecimento do Mundo na Educação Pré-Escolar	12	10	83%	16,2
6914209	Necessidades Educativas Especiais	1	1	100%	15,0
6914210	Ética e Deontologia Profissional	1	1	100%	10,0
6914211	Opção:				
6914212	Valores e Cidadania na Prática Educativa	-	-	-	-
6914213	Organização e Gestão Escolar	-	-	-	-
6914214	Multiculturalidade e Educação intercultural	-	-	-	-
6914215	Tecnologias Digitais em Educação	-	-	-	-
6914216	Intervenção no Desenvolvimento Infantil e no Apoio à Família	1	1	100%	11,0
6914217	Iniciação à Língua Inglesa na Educação Pré-Escolar	-	-	-	-
6914218	Relatório Final	12	3	25%	15,3
6914219	Iniciação à Prática Profissional II	1	1	100%	17,0
		Médias do Curso:		87%	15,3
		Desvio Padrão:		20%	2,1

UC não analisadas no presente relatório, uma vez que não se encontravam em funcionamento no ano letivo 2021/2022.

NOTAS:

- (1) Alunos Inscritos no Portal Académico.
- (2) Alunos com Aprovação ou Creditação de Competências no Portal Académico.
- (3) % de Alunos Aprovados ou com Creditação de Competências (2) em relação aos Inscritos (1).
- (4) Classificação Média Ponderada dos Alunos Aprovados e Creditados com nota.

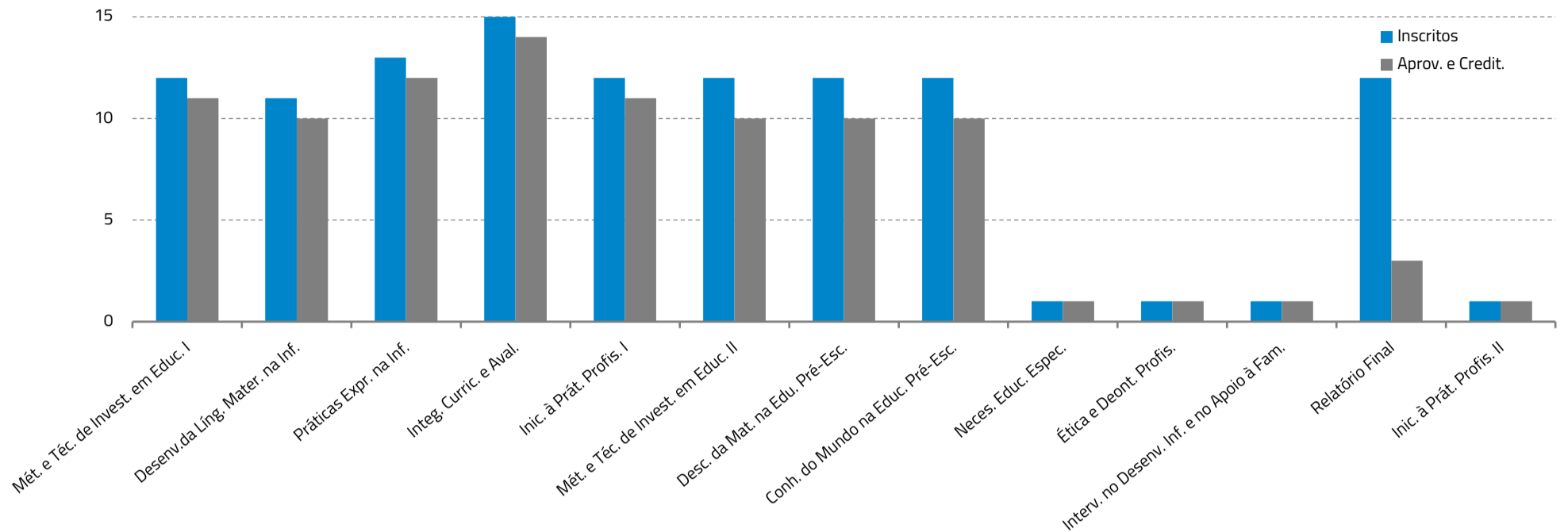


Figura 1 Alunos Inscritos e Aprovados a cada UC

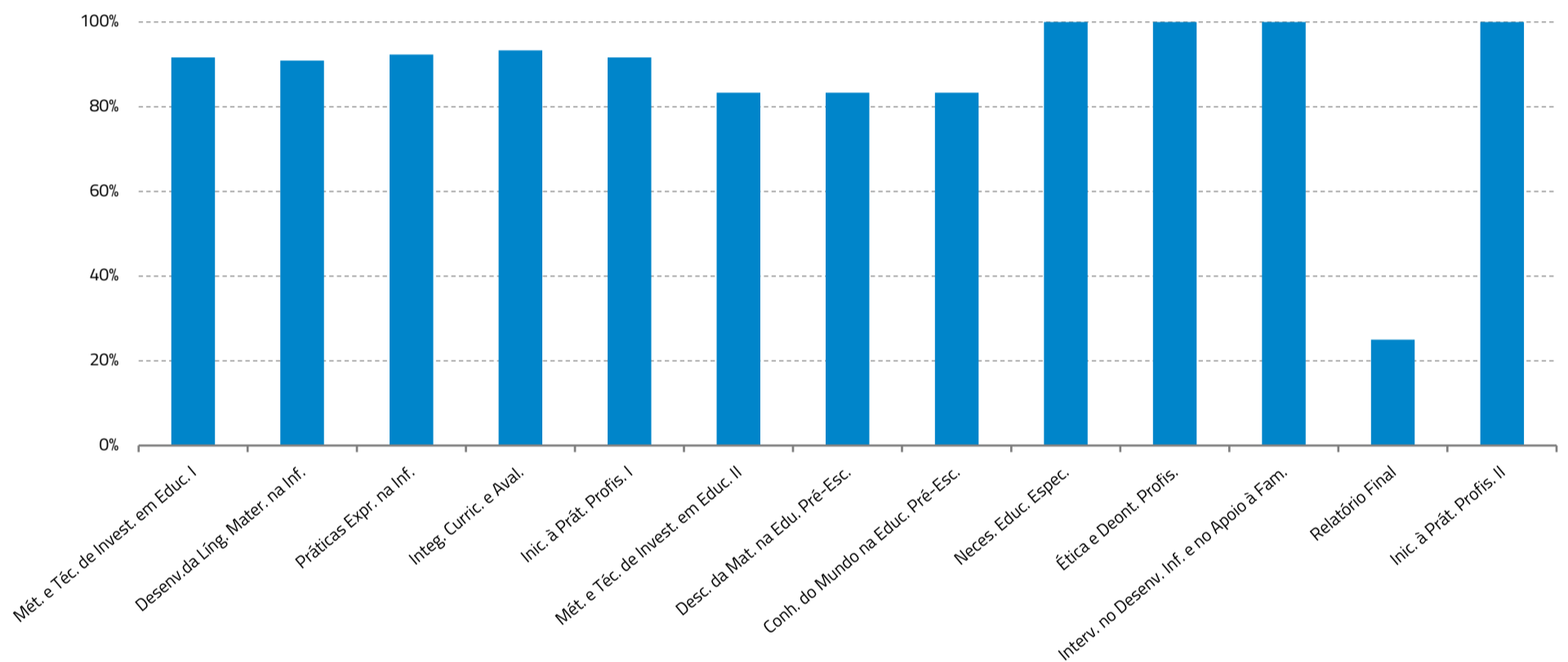


Figura 2 Taxas de Aprovação para cada UC do Curso

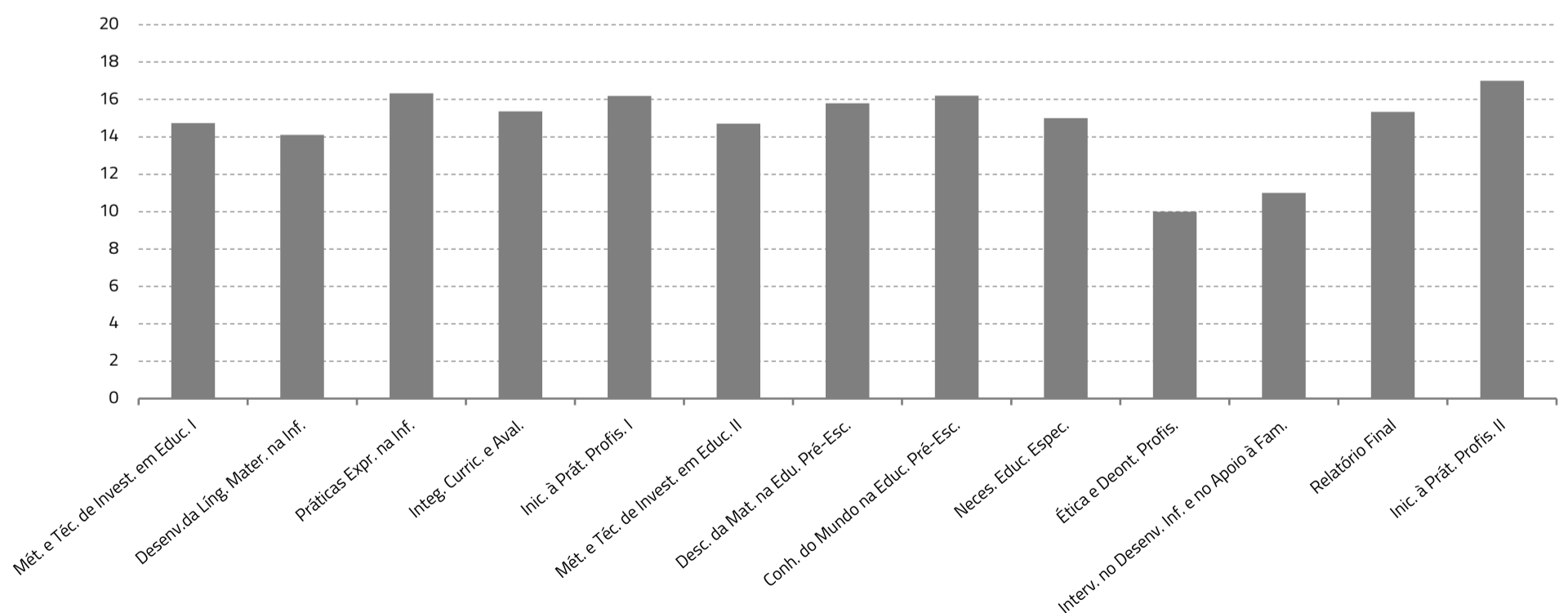


Figura 3 Classificação Média dos Alunos Aprovados e Creditados com nota a cada UC

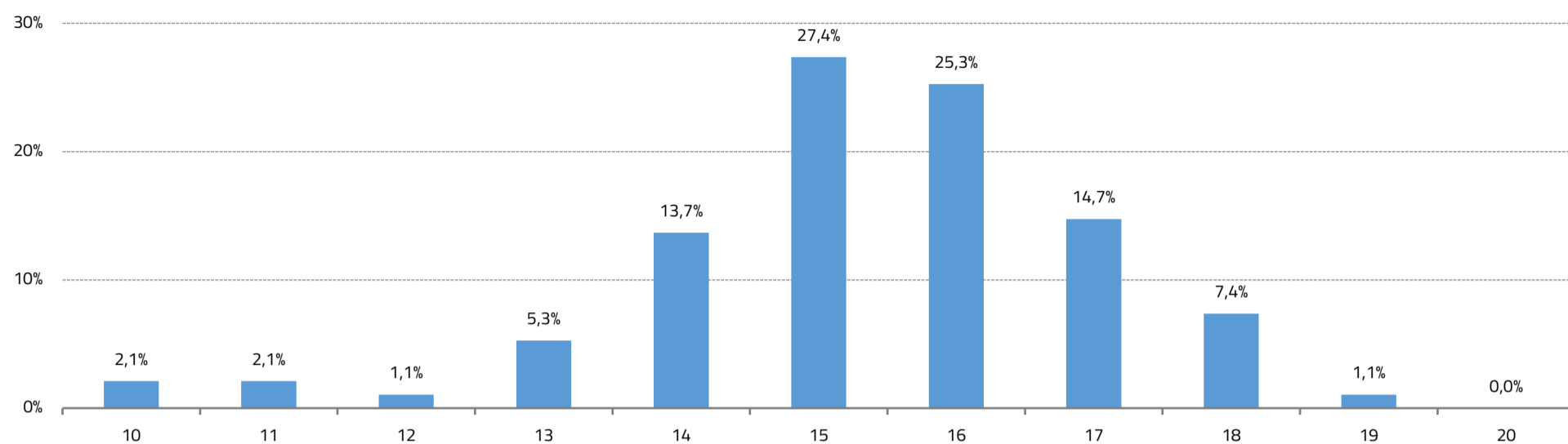


Figura 4 Distribuição das Classificações Finais de todos os Alunos e todas as UC do Curso

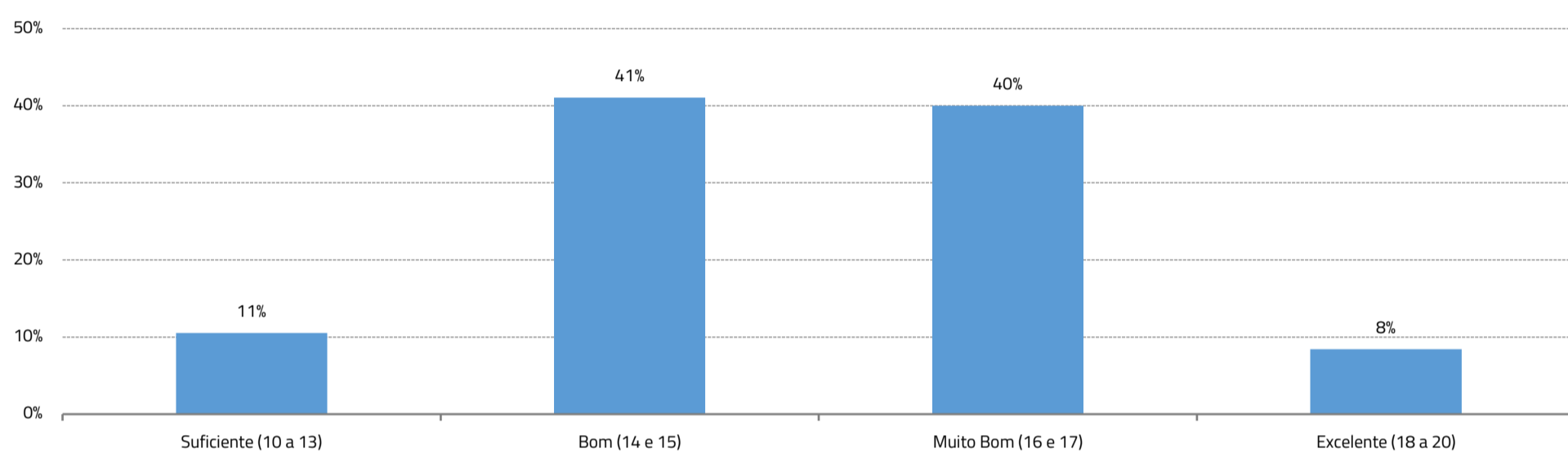


Figura 5 Distribuição das Classificações Finais de todos os Alunos e todas as UC do Curso relativamente à Menção Qualitativa definida no Decreto-Lei n.º 42/2005 de 22 de fevereiro, na sua redação atual

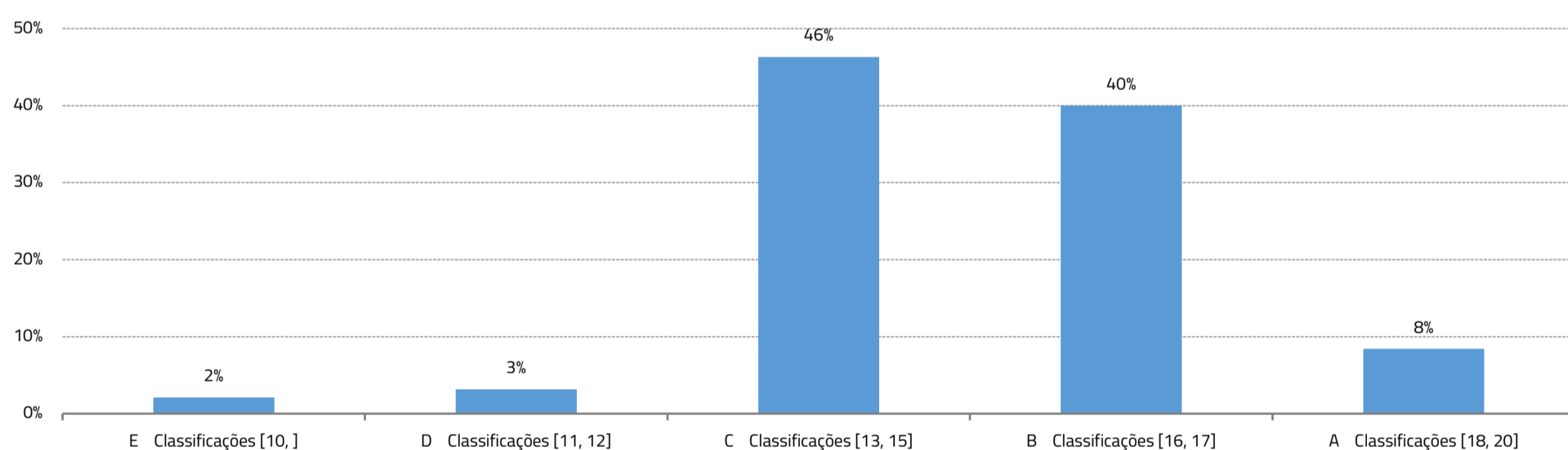


Figura 6 Aplicação da Escala Europeia de Comparabilidade de Classificações (Decreto-Lei n.º 42/2005 de 22 de fevereiro, na sua redação atual)

E = Intervalo de classificações que inclui 10 % dos alunos com classificações mais baixas.

D = Intervalo seguinte de classificações que inclui os seguintes 25 % de alunos.

C = Intervalo seguinte de classificações que inclui os seguintes 30 % de alunos.

B = Intervalo seguinte de classificações que inclui os seguintes 25 % de alunos.

A = Intervalo de classificações que inclui 10 % dos alunos com classificações mais elevadas.

Tabela 2 Distribuição das Classificações Finais em cada UC

Código UC	Nome da UC	Distribuição das Classificações										
		10	11	12	13	14	15	16	17	18	19	20
6914201	Mét. e Téc. de Invest. em Educ. I	0	0	0	1	3	5	2	0	0	0	0
6914202	Desenv.da Líng. Mater. na Inf.	1	1	1	0	1	3	2	1	0	0	0
6914203	Práticas Expr. na Inf.	0	0	0	0	1	3	3	1	4	0	0
6914204	Integ. Curric. e Aval.	0	0	0	0	4	4	3	3	0	0	0
6914205	Inic. à Prát. Profis. I	0	0	0	0	0	3	3	5	0	0	0
6914206	Mét. e Téc. de Invest. em Educ. II	0	0	0	3	2	3	1	0	0	1	0
6914207	Desc. da Mat. na Edu. Pré-Esc.	0	0	0	1	0	3	4	0	2	0	0
6914208	Conh. do Mundo na Educ. Pré-Esc.	0	0	0	0	1	0	6	2	1	0	0
6914209	Neces. Educ. Espec.	0	0	0	0	0	1	0	0	0	0	0
6914210	Ética e Deont. Profis.	1	0	0	0	0	0	0	0	0	0	0
6914216	Interv. no Desenv. Inf. e no Apoio à Fam.	0	1	0	0	0	0	0	0	0	0	0
6914218	Relatório Final	0	0	0	0	1	1	0	1	0	0	0
6914219	Inic. à Prát. Profis. II	0	0	0	0	0	0	0	1	0	0	0
Valores Médios:		2%	2%	1%	5%	14%	27%	25%	15%	7%	1%	0%
Desvio Padrão:		0	0	0	1	1	2	2	1	1	0	0

Tabela 3 UC com Taxa de Aprovação inferior a 50%

Código UC	Nome da UC	Inscritos (1)	Aprov. e Credit. (2)	% Aprovados (3)	CM Aprovados (4)
6914218	Relatório Final	12	3	25%	15,3

Tabela 4 UC com Taxas de Aprovação entre 50% e 70%

Código UC	Nome da UC	Inscritos (1)	Aprov. e Credit. (2)	% Aprovados (3)	CM Aprovados (4)
Não existem UC com taxa de aprovação entre 50% e 70%					

Tabela 5 Variação das Taxas de Aprovação no ano letivo 21/22, comparativamente entre os alunos considerados "Regulares" e os alunos com estatuto trabalhador-estudante (TE)

UC	Aprovados		Inscritos		Taxa de Aprovação	
	Regular	TE	Regular	TE	Regular	TE
Mét. e Téc. de Invest. em Educ. I	7	4	8	4	88%	100%
Desenv.da Líng. Mater. na Inf.	7	3	8	3	88%	100%
Práticas Expr. na Inf.	7	5	8	5	88%	100%
Integ. Curric. e Aval.	9	5	10	5	90%	100%
Inic. à Prát. Profis. I	7	4	8	4	88%	100%
Mét. e Téc. de Invest. em Educ. II	7	3	8	4	88%	75%
Desc. da Mat. na Edu. Pré-Esc.	7	3	8	4	88%	75%
Conh. do Mundo na Educ. Pré-Esc.	7	3	8	4	88%	75%
Neces. Educ. Espec.	1	0	1	0	100%	-
Ética e Deont. Profis.	1	0	1	0	100%	-
Interv. no Desenv. Inf. e no Apoio à Fam.	1	0	1	0	100%	-
Relatório Final	3	0	12	0	25%	-
Inic. à Prát. Profis. II	1	0	1	0	100%	-
Soma:	65	30				
Valores Médios:	5	2			87%	91%
Desvio Padrão:	3	2			19%	13%

Tabela 6 UC onde as Taxas de Aprovação dos alunos TE são inferiores às dos alunos Regulares

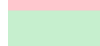
UC	Aprovados		Inscritos		Taxa de Aprovação		Variação Reg. TE
	Regular	TE	Regular	TE	Regular	TE	
Mét. e Téc. de Invest. em Educ. II	7	3	8	4	88%	75%	13%
Desc. da Mat. na Edu. Pré-Esc.	7	3	8	4	88%	75%	13%
Conh. do Mundo na Educ. Pré-Esc.	7	3	8	4	88%	75%	13%

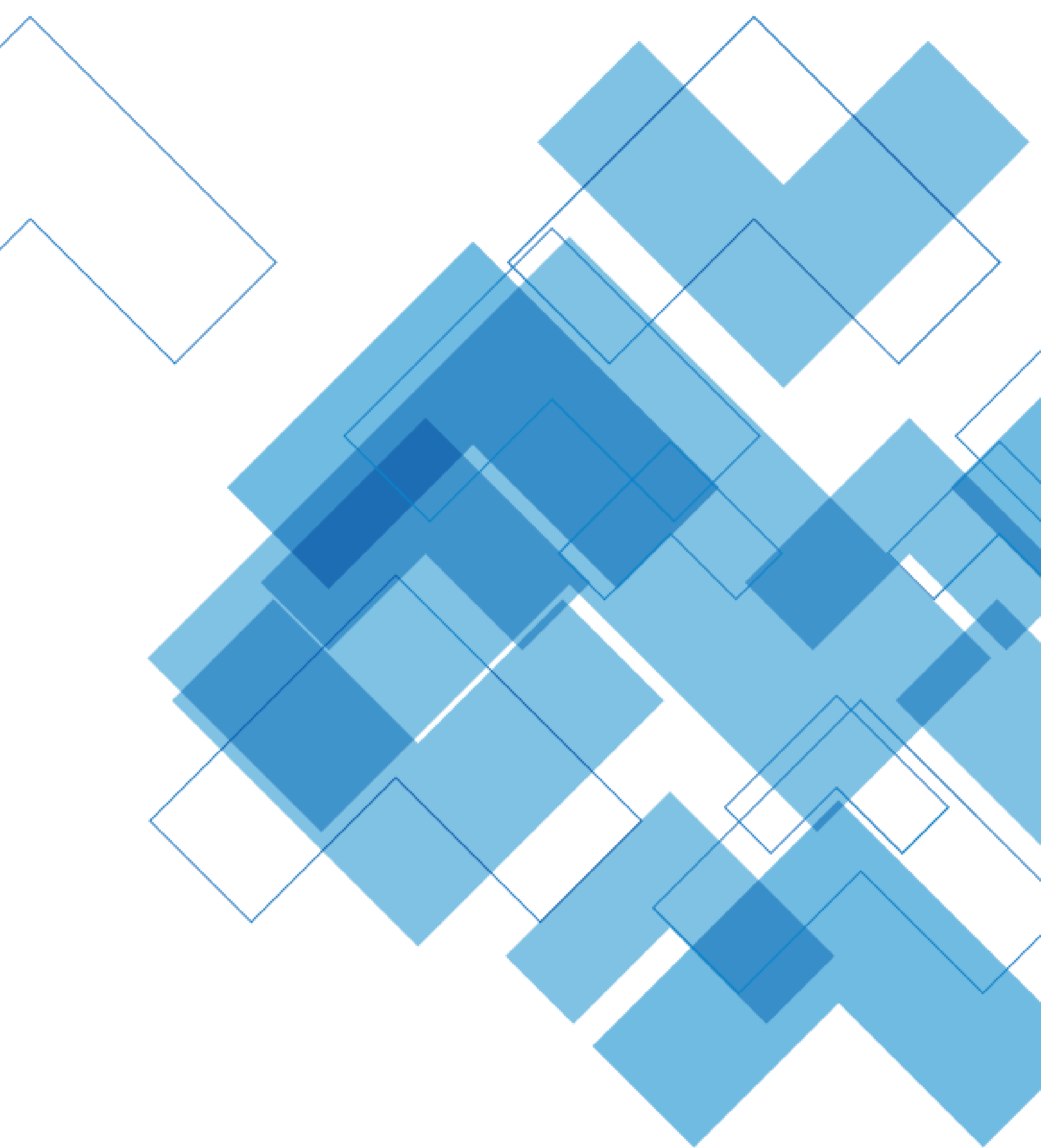
Tabela 7 Variação das Taxas de Aprovação nos últimos três anos letivos

Código UC	Nome da UC	N.º	2019/2020	N.º	2020/2021	(*)	N.º	2021/2022	(*)	SEMESTRE
		inscritos 19/20		inscritos 20/21			inscritos 21/22			
6914201	Mét. e Téc. de Invest. em Educ. I	10	100%	-	-	-	12	92%	-	S1
6914202	Desenv.da Líng. Mater. na Inf.	10	80%	1	0%	-80%	11	91%	91%	S1
6914203	Práticas Expr. na Inf.	10	100%	1	100%	0%	13	92%	-8%	S1
6914204	Integ. Curric. e Aval.	10	90%	1	100%	10%	15	93%	-7%	S1
6914205	Inic. à Prát. Profis. I	9	100%	1	100%	0%	12	92%	-8%	A
6914206	Mét. e Téc. de Invest. em Educ. II	10	90%	1	0%	-90%	12	83%	83%	S2
6914207	Desc. da Mat. na Edu. Pré-Esc.	10	90%	1	100%	10%	12	83%	-17%	S2
6914208	Conh. do Mundo na Educ. Pré-Esc.	10	90%	1	100%	10%	12	83%	-17%	S2
6914209	Neces. Educ. Espec.	8	100%	8	75%	-25%	1	100%	25%	S1
6914210	Ética e Deont. Profis.	8	100%	8	88%	-13%	1	100%	13%	S1
6914216	Interv. no Desenv. Inf. e no Apoio à Fam.	7	86%	8	75%	-11%	1	100%	25%	S1
6914218	Relatório Final	15	27%	21	29%	2%	12	25%	-4%	S1
6914219	Inic. à Prát. Profis. II	8	88%	10	90%	3%	1	100%	10%	S1
			89%		71%	-17%		87%	16%	

(*) Variação percentual relativamente ao ano letivo anterior.

 Variação negativa da taxa de aprovação em relação ao ano letivo anterior.

 Variação positiva da taxa de aprovação em relação ao ano letivo anterior.



ISECLISBOA.PT
ALAMEDA DAS LINHAS DE TORRES, 179
1750-142 LISBOA
+351 217 541 310
G.AVALIACAO@ISECLISBOA.PT