

Relatório de Sucesso Escolar

Licenciatura em Energias Renováveis e Ambiente

2020/2021



Sucesso Escolar

Curso:

Licenciatura em Energias Renováveis e Ambiente

Ano letivo

2020/2021

Nota Introdutória

Neste Relatório são apresentados os dados relativos ao Sucesso Escolar na totalidade das Unidades Curriculares (UC) do curso para o ano letivo de 2020/2021. Na presente análise consideram-se as UC que integram o plano de estudos aprovado pelo Despacho n.º 11412/2019 publicado em Diário da República, 2.ª série, de 3 de dezembro, dado que era o plano de estudos em vigor nesse ano letivo.

Na [Tabela 1](#) apresentam-se os dados relativos aos alunos inscritos e aprovados em cada UC, a Taxa de Aprovação e a Classificação Média (CM) obtida na UC. Foram considerados como alunos aprovados os que realizaram a avaliação formal, contínua e por exame, e também os alunos aprovados em procedimentos de Creditação de Competências.

A Classificação Média do Curso apresentada corresponde à média ponderada de todas as classificações, de todos os alunos aprovados às UC do curso, no ano letivo em análise. Salienta-se que não contam para o cálculo da média da classificação do curso as UC cuja aprovação foi obtida por creditação de competências por experiência profissional que, nos termos do Regulamento de Creditação de Competências do ISEC Lisboa não dá lugar à atribuição de nota.

Nas [Figuras 1, 2 e 3](#) são apresentados os dados da [Tabela 1](#) em formato gráfico, permitindo uma melhor comparação dos mesmos.

Na [Figura 4](#) é apresentada a distribuição das classificações dos alunos na escala de classificação nacional, escala de 0 a 20 valores, sendo apresentada apenas a distribuição das classificações positivas.

A distribuição das classificações dos alunos, atendendo à Menção Qualitativa definida no Decreto-Lei n.º 42/2005 na sua redação atual, é apresentada na [Figura 5](#).

Para a atribuição da Menção Quantitativa foi usada a escala legalmente definida:

- **Suficiente** (10 a 13 valores)
- **Bom** (14 e 15 valores)
- **Muito Bom** (16 e 17 valores)
- **Excelente** (18 a 20 valores)

Na [Figura 6](#) apresentam-se as classificações obtidas, a todas as UC e por todos os alunos, segundo a Escala Europeia de Comparabilidade das Classificações de acordo com o artigo 18.º, do Decreto-Lei n.º 42/2005 de 22 de fevereiro, na sua redação atual.

Esta Escala é constituída por 5 classes, identificadas pelas letras A a E e que englobam as seguintes distribuições de classificações dos alunos:

- E** = Intervalo de classificações que inclui 10 % dos alunos com classificações mais baixas.
- D** = Intervalo seguinte de classificações que inclui os seguintes 25 % de alunos.
- C** = Intervalo seguinte de classificações que inclui os seguintes 30 % de alunos.
- B** = Intervalo seguinte de classificações que inclui os seguintes 25 % de alunos.
- A** = Intervalo de classificações que inclui 10 % dos alunos com classificações mais elevadas.

Na aplicação desta Escala, considerou-se para a definição dos limites de cada intervalo, a classificação que originava um menor erro na distribuição da classificação dos alunos. Em caso de igualdade, as classificações foram atribuídas ao intervalo superior de classificações.

A classificação E não é atribuída quando se verifica a existência de mais de 20% de alunos com a classificação de 10 valores.

Na [Tabela 2](#) apresenta-se a distribuição das Classificações Finais em cada UC. Podem assim avaliar-se as eventuais assimetrias de distribuição de classificações em todas as UC do curso ([Figura 7](#)).

Na [Tabela 3](#) apresentam-se as UC com Taxas de Aprovação inferiores a 50% (quando aplicável) e na [Tabela 4](#) as UC que correspondem a uma Taxa de Aprovação entre 50% e 70% (quando aplicável). Na [Tabela 5](#) é apresentada a variação das Taxas de Aprovação no ano letivo 2020/2021, comparativamente entre os alunos considerados "Regulares" e os alunos com estatuto de trabalhador-estudante (TE) e, na [Tabela 6](#) uma análise particular das UC onde a taxa de sucesso dos alunos TE são inferiores aos alunos regulares.

Por último, na [Tabela 7](#) apresentam-se os dados relativos à variação das Taxas de Aprovação nos últimos três anos letivos e, relativamente ao período de funcionamento das UC em regime de ensino à distância (EaD), o qual ocorreu no primeiro semestre do ano 2020/2021. Uma vez que o plano de estudos sofreu alterações, fez-se a correspondência com as UC do plano de estudos anterior, que se mantiveram ou apenas alteraram o nome no plano de estudos em vigor.

Tabela 1 Sucesso Escolar nas Unidades Curriculares

Código UC	Nome da UC	Inscritos (1)	Aprov. e Credit. (2)	% Aprovados (3)	CM Aprovados (4)
8522014	Física II	1	0	0%	-
8522035	Projecto Final	3	2	67%	13,5
8522101	Matemática I	23	13	57%	13,5
8522102	Química I	24	14	58%	12,5
8522103	Informática	23	18	78%	15,4
8522104	Inglês Técnico	24	20	83%	18,4
8522105	Ética Ambiental para a Sustentabilidade	23	19	83%	16,1
8522106	Dinâmicas Físico -Energéticas da Terra	23	19	83%	13,5
8522107	Matemática II	23	9	39%	12,0
8522108	Química II	25	12	48%	15,0
8522109	Física I	25	10	40%	11,8
8522110	Sistemas de Informação Geográfica	24	16	67%	13,8
8522111	Impacte Ambiental	24	18	75%	13,4
8522112	Bioenergias	24	16	67%	14,8
8522113	Matemática III	9	8	89%	14,3
8522114	Física II	9	9	100%	11,3
8522115	Probabilidades e Estatística	9	7	78%	13,3
8522116	Eletrotecnia	10	9	90%	13,7
8522117	Energia Eólica	8	8	100%	15,3
8522118	Ferramentas de Gestão Ambiental	10	8	80%	12,8
8522119	Eletrónica, Controlo e Automação	10	9	90%	13,2
8522120	Termodinâmica Aplicada	10	9	90%	15,6
8522121	Introdução às Práticas de Investigação	10	9	90%	15,2
8522122	Alterações Climáticas e Sustentabilidade	9	8	89%	13,9
8522123	Energia Hidroelétrica	8	8	100%	11,3
8522124	Eficiência dos Recursos Naturais	7	7	100%	13,4
Médias do Curso:				75%	14,2
Desvio Padrão:				23%	1,6

NOTAS:

- (1) Alunos Inscritos no Portal Académico.
- (2) Alunos com Aprovação ou Creditação de Competências no Portal Académico.
- (3) % de Alunos Aprovados ou com Creditação de Competências (2) em relação aos Inscritos (1).
- (4) Classificação Média Ponderada dos Alunos Aprovados e Creditados com nota.

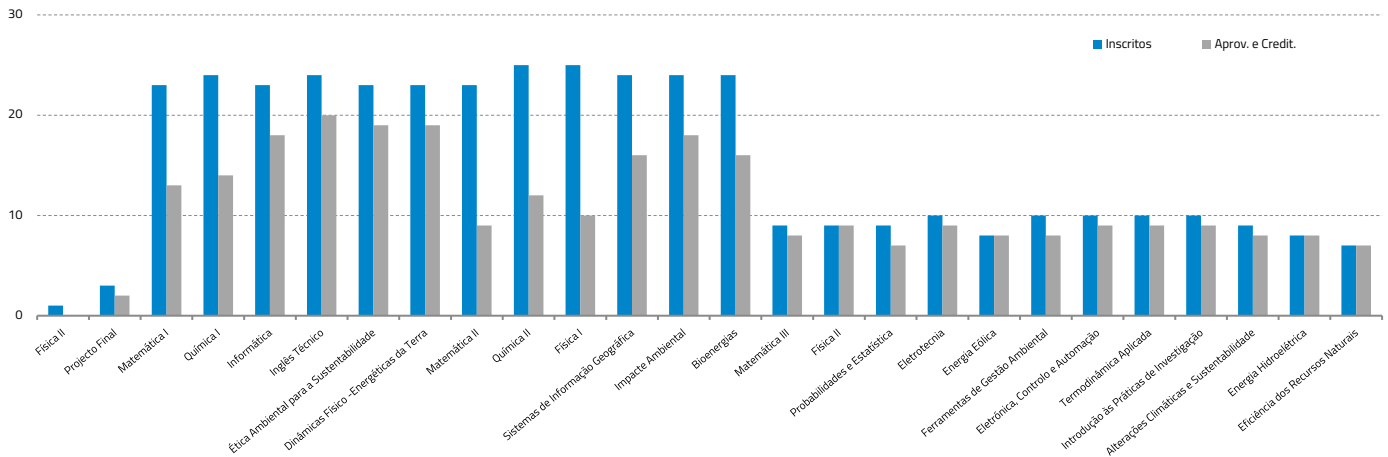


Figura 1 Alunos Inscritos e Aprovados a cada UC

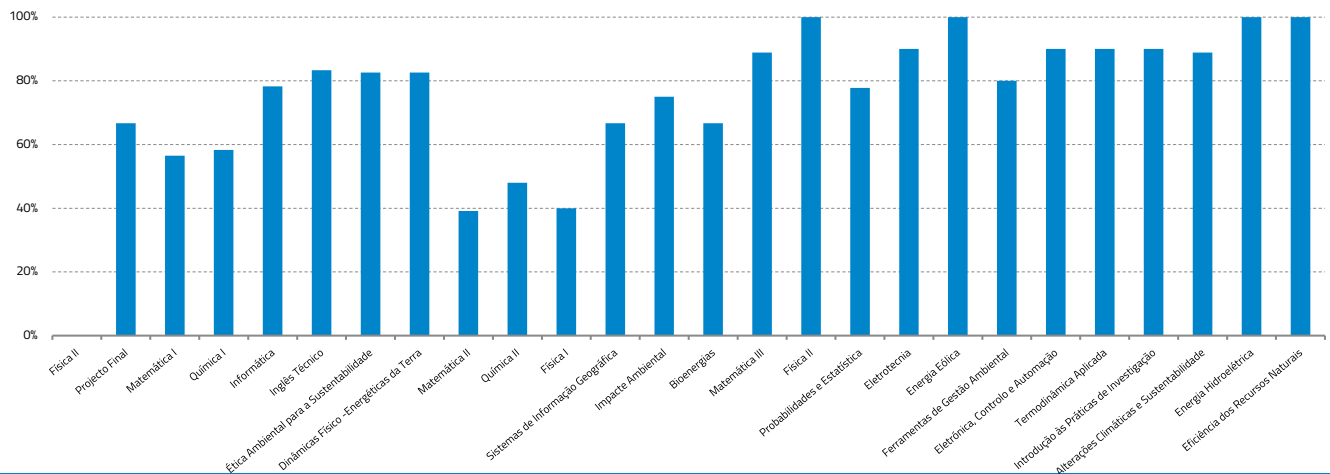


Figura 2 Percentagem de Alunos Aprovados a cada UC

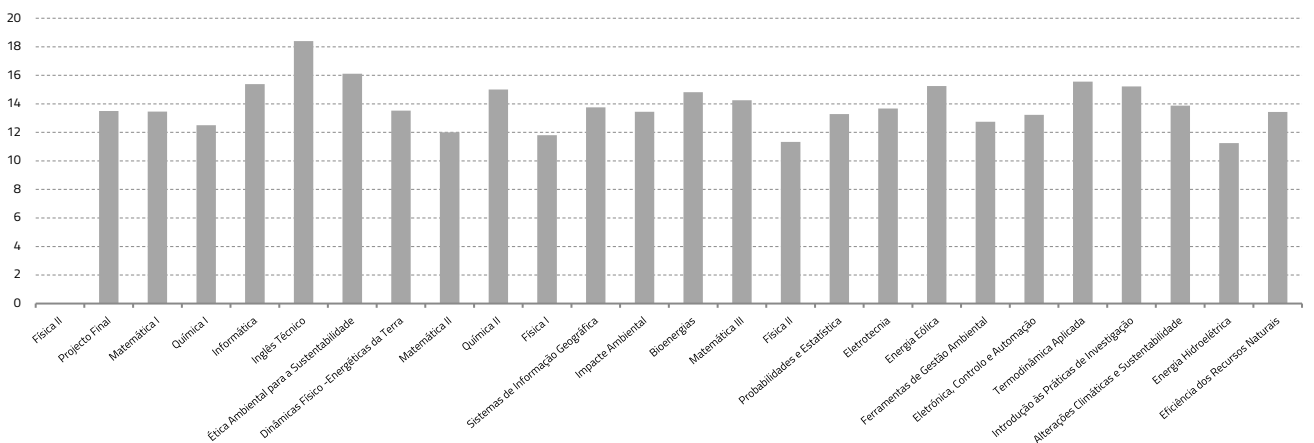


Figura 3 Classificação Média dos Alunos Aprovados e Creditados com nota a cada UC

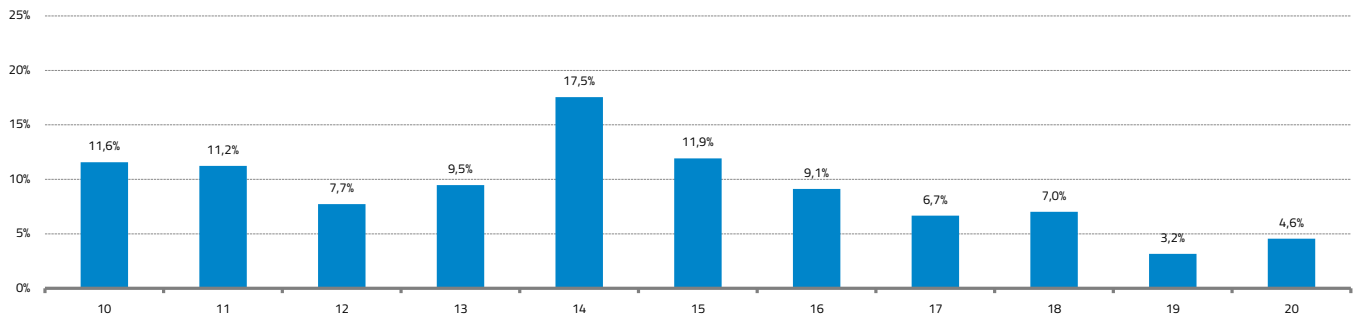


Figura 4 Distribuição das Classificações Finais de todos os Alunos e todas as UC do Curso

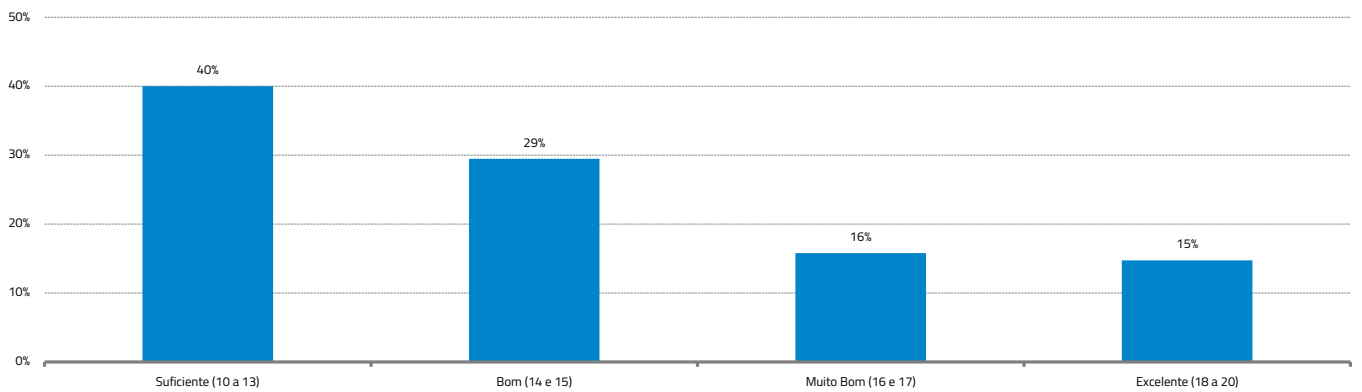


Figura 5 Distribuição das Classificações Finais de todos os Alunos e todas as UC do Curso relativamente à Menção Qualitativa definida no Decreto-Lei n.º 42/2005 de 22 de fevereiro, na sua redação atual

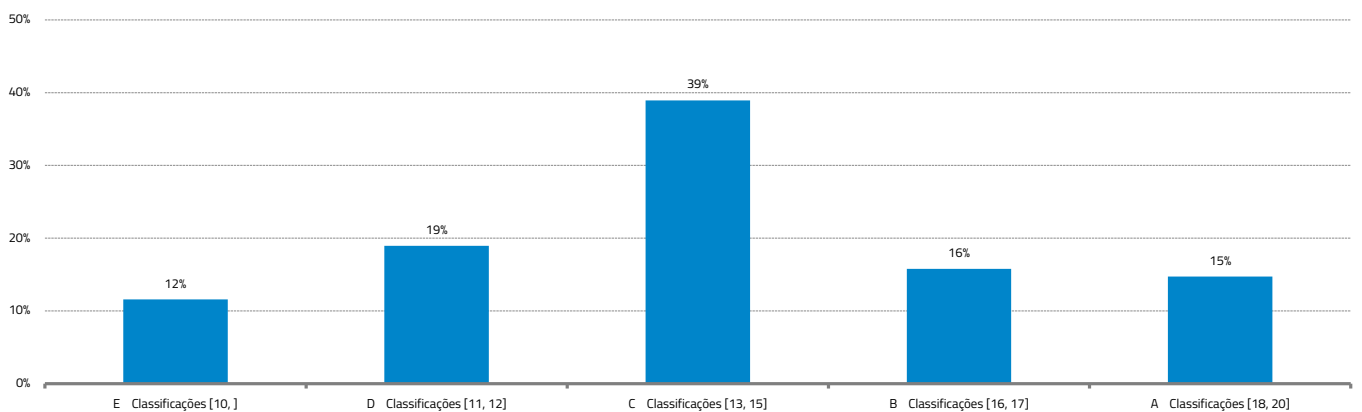


Figura 6 Aplicação da Escala Europeia de Comparabilidade de Classificações (Decreto-Lei n.º 42/2005 de 22 de fevereiro, na sua redação atual)

- E** = Intervalo de classificações que inclui 10 % dos alunos com classificações mais baixas.
- D** = Intervalo seguinte de classificações que inclui os seguintes 25 % de alunos.
- C** = Intervalo seguinte de classificações que inclui os seguintes 30 % de alunos.
- B** = Intervalo seguinte de classificações que inclui os seguintes 25 % de alunos.
- A** = Intervalo de classificações que inclui 10 % dos alunos com classificações mais elevadas.

Tabela 2 Distribuição das Classificações Finais em cada UC

Código UC	Nome da UC	Distribuição das Classificações										
		10	11	12	13	14	15	16	17	18	19	20
8522014	Física II	0	0	0	0	0	0	0	0	0	0	0
8522035	Projecto Final	1	0	0	0	0	0	0	1	0	0	0
8522101	Matemática I	2	4	1	1	0	1	0	1	3	0	0
8522102	Química I	4	1	2	2	3	1	0	1	0	0	0
8522103	Informática	2	1	1	1	1	2	2	2	3	3	0
8522104	Inglês Técnico	0	0	0	1	0	1	2	1	4	1	10
8522105	Ética Ambiental para a Sustentabilidade	0	1	0	0	6	2	0	3	3	4	0
8522106	Dinâmicas Físico -Energéticas da Terra	3	1	3	1	4	2	4	1	0	0	0
8522107	Matemática II	5	1	0	0	0	1	2	0	0	0	0
8522108	Química II	0	0	0	2	4	2	2	0	2	0	0
8522109	Física I	3	4	1	1	0	0	0	0	0	1	0
8522110	Sistemas de Informação Geográfica	3	0	3	5	1	1	0	0	0	0	3
8522111	Impacte Ambiental	2	2	1	3	5	2	2	1	0	0	0
8522112	Bioenergias	0	0	0	3	5	2	4	2	0	0	0
8522113	Matemática III	1	1	0	1	0	2	2	0	1	0	0
8522114	Física II	2	4	2	0	1	0	0	0	0	0	0
8522115	Probabilidades e Estatística	0	2	1	1	1	1	0	1	0	0	0
8522116	Eletrotecnia	1	1	1	0	2	2	2	0	0	0	0
8522117	Energia Eólica	0	0	0	1	2	2	1	1	1	0	0
8522118	Ferramentas de Gestão Ambiental	0	2	2	1	2	1	0	0	0	0	0
8522119	Eletrónica, Controlo e Automação	0	3	0	2	2	1	0	1	0	0	0
8522120	Termodinâmica Aplicada	0	0	1	0	2	2	1	0	3	0	0
8522121	Introdução às Práticas de Investigação	0	0	0	0	3	3	1	2	0	0	0
8522122	Alterações Climáticas e Sustentabilidade	0	0	2	0	3	3	0	0	0	0	0
8522123	Energia Hidroelétrica	3	3	0	1	1	0	0	0	0	0	0
8522124	Eficiência dos Recursos Naturais	1	1	1	0	2	0	1	1	0	0	0
Valores Médios:		12%	11%	8%	9%	18%	12%	9%	7%	7%	3%	5%
Desvio Padrão:		1	1	1	1	2	1	1	1	1	1	2

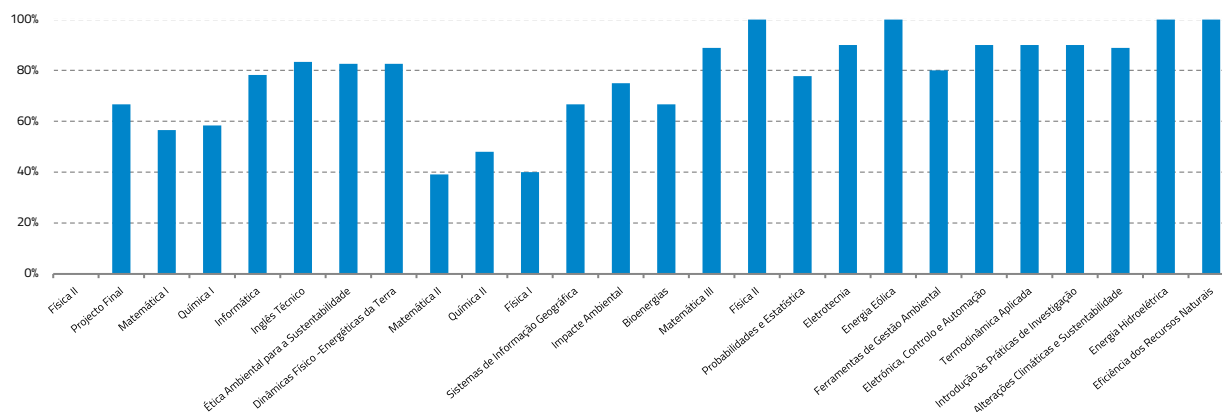


Figura 7 Taxas de Aprovação para cada UC do Curso

Tabela 3 UC com Taxa de Aprovação inferior a 50%

Código UC	Nome da UC	Inscritos (1)	Aprov. e Credit. (2)	% Aprovados (3)	CM Aprovados (4)
8522014	Física II	1	0	0%	-
8522107	Matemática II	23	9	39%	12,0
8522108	Química II	25	12	48%	15,0
8522109	Física I	25	10	40%	11,8

Tabela 4 UC com Taxas de Aprovação entre 50% e 70%

Código UC	Nome da UC	Inscritos (1)	Aprov. e Credit. (2)	% Aprovados (3)	CM Aprovados (4)
8522035	Projecto Final	3	2	67%	13,5
8522101	Matemática I	23	13	57%	13,5
8522102	Química I	24	14	58%	12,5
8522110	Sistemas de Informação Geográfica	24	16	67%	13,8
8522112	Bioenergias	24	16	67%	14,8

Tabela 5 Variação das Taxas de Aprovação comparativamente entre os alunos considerados "Regulares" e os alunos com estatuto trabalhador-estudante (TE)

UC	Aprovados		Inscritos		Taxa de Aprovação	
	Regular	TE	Regular	TE	Regular	TE
Física II	0	0	1	0	-	-
Projecto Final	1	1	2	1	50%	100%
Matemática I	11	2	20	3	55%	67%
Química I	12	2	21	3	57%	67%
Informática	15	3	20	3	75%	100%
Inglês Técnico	17	3	21	3	81%	100%
Ética Ambiental para a Sustentabilidade	16	3	20	3	80%	100%
Dinâmicas Físico -Energéticas da Terra	16	3	20	3	80%	100%
Matemática II	8	1	20	3	40%	33%
Química II	10	2	22	3	45%	67%
Física I	8	2	22	3	36%	67%
Sistemas de Informação Geográfica	13	3	21	3	62%	100%
Impacte Ambiental	15	3	21	3	71%	100%
Bioenergias	13	3	21	3	62%	100%
Matemática III	7	1	8	1	88%	100%
Física II	8	1	8	1	100%	100%
Probabilidades e Estatística	6	1	8	1	75%	100%
Eletrotecnia	8	1	9	1	89%	100%
Energia Eólica	7	1	7	1	100%	100%
Ferramentas de Gestão Ambiental	7	1	9	1	78%	100%
Eletrónica, Controlo e Automação	8	1	9	1	89%	100%
Termodinâmica Aplicada	8	1	9	1	89%	100%
Introdução às Práticas de Investigação	8	1	9	1	89%	100%
Alterações Climáticas e Sustentabilidade	7	1	8	1	88%	100%
Energia Hidroelétrica	7	1	7	1	100%	100%
Eficiência dos Recursos Naturais	6	1	6	1	100%	100%
Soma:	242	43			-	-
Valores Médios:	9	2			75%	92%
Desvio Padrão:	4	1			19%	17%

Tabela 6 UC onde as Taxas de Aprovação dos alunos TE são inferiores às dos alunos Regulares

UC	Aprovados		Inscritos		Taxa de Aprovação		Variação Reg. TE
	Regular	TE	Regular	TE	Regular	TE	
Matemática II	8	1	20	3	40%	33%	7%


 UC onde a taxa de aprovação é significativamente menor nos TE do que nos alunos regulares (diferença igual ou superior a 20%).

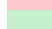
Tabela 7 Variação das Taxas de Aprovação nos últimos três anos letivos e, relativamente ao período de funcionamento das UC em regime EaD

Código UC	Nome da UC	N.º inscritos 18/19	2018/2019	N.º inscritos 19/20	2019/2020	(*)	N.º inscritos 20/21	2020/2021	(*)	SEMESTRE
8522014	Física II	-	-	-	-	-	1	0%	-	S1
8522035	Projecto Final	-	-	4	25%	-	3	67%	42%	S2
8522101	Matemática I	1	100%	1	100%	0%	23	57%	-43%	S1
8522102	Química I	1	100%	1	100%	0%	24	58%	-42%	S1
8522103	Informática	1	100%	1	100%	0%	23	78%	-22%	S1
8522104	Inglês Técnico	1	100%	14	100%	0%	24	83%	-17%	S1
8522105	Ética Ambiental para a Sustentabilidade	1	100%	14	93%	-7%	23	83%	-10%	S1
8522106	Dinâmicas Físico -Energéticas da Terra	1	100%	1	100%	0%	23	83%	-17%	S1
8522107	Matemática II	1	100%	12	67%	-33%	23	39%	-28%	S2
8522108	Química II	1	100%	12	83%	-17%	25	48%	-35%	S2
8522109	Física I	1	100%	11	55%	-45%	25	40%	-15%	S2
8522110	Sistemas de Informação Geográfica	1	100%	11	82%	-18%	24	67%	-15%	S2
8522111	Impacte Ambiental	-	-	13	77%	-	24	75%	-2%	S2
8522112	Bioenergias	1	100%	13	69%	-31%	24	67%	-3%	S2
8522113	Matemática III	6	50%	2	50%	0%	9	89%	39%	S1
8522114	Física II	6	33%	4	50%	17%	9	100%	50%	S1
8522115	Probabilidades e Estatística	3	67%	2	50%	-17%	9	78%	28%	S1
8522116	Eletrotecnia	7	86%	-	-	-	10	90%	-	S1
8522117	Energia Eólica	1	100%	6	67%	-33%	8	100%	33%	S1
8522118	Ferramentas de Gestão Ambiental	1	100%	1	100%	0%	10	80%	-20%	S1
8522119	Eletrónica, Controlo e Automação	9	67%	-	-	-	10	90%	-	S2
8522120	Termodinâmica Aplicada	7	86%	-	-	-	10	90%	-	S2
8522121	Introdução às Práticas de Investigação	-	-	-	-	-	10	90%	-	S2
8522122	Alterações Climáticas e Sustentabilidade	5	80%	1	100%	20%	9	89%	-11%	S2
8522123	Energia Hidroelétrica	1	100%	1	100%	0%	8	100%	0%	S2
8522124	Eficiência dos Recursos Naturais	1	100%	1	100%	0%	7	100%	0%	S2
			89%		79%	-10%		75%	-5%	

(*) Variação percentual relativamente ao ano letivo anterior.

 Funcionamento das UC em EaD.

 Variação negativa da taxa de aprovação em relação ao ano letivo anterior.

 Variação positiva da taxa de aprovação em relação ao ano letivo anterior.



ISECLISBOA.PT

ALAMEDA DAS LINHAS DE TORRES, 179

1750-142 LISBOA

+351 217 541 310

G.AVALIACAO@ISECLISBOA.PT