

Sucesso Escolar

Curso:

Licenciatura em Engenharia de Proteção Civil

Ano letivo

2020/2021

Nota Introdutória

Neste Relatório são apresentados os dados relativos ao Sucesso Escolar na totalidade das Unidades Curriculares (UC) do curso para o ano letivo de 2020/2021. Na presente análise consideram-se as UC que integram o plano de estudos aprovado pelo Despacho n.º 13202/2015, publicado na 2.ª série, de 18 de novembro, dado que era o plano de estudos em vigor nesse ano letivo.

Na [Tabela 1](#) apresentam-se os dados relativos aos alunos inscritos e aprovados em cada UC, a Taxa de Aprovação e a Classificação Média (CM) obtida na UC. Foram considerados como alunos aprovados os que realizaram a avaliação formal, contínua e por exame, e também os alunos aprovados em procedimentos de Creditação de Competências.

A Classificação Média do Curso apresentada corresponde à média ponderada de todas as classificações, de todos os alunos aprovados às UC do curso, no ano letivo em análise. Salienta-se que não contam para o cálculo da média da classificação do curso as UC cuja aprovação foi obtida por creditação de competências por experiência profissional que, nos termos do Regulamento de Creditação de Competências do ISEC Lisboa não dá lugar à atribuição de nota.

Nas [Figuras 1, 2 e 3](#) são apresentados os dados da [Tabela 1](#) em formato gráfico, permitindo uma melhor comparação dos mesmos.

Na [Figura 4](#) é apresentada a distribuição das classificações dos alunos na escala de classificação nacional, escala de 0 a 20 valores, sendo apresentada apenas a distribuição das classificações positivas.

A distribuição das classificações dos alunos, atendendo à Menção Qualitativa definida no Decreto-Lei n.º 42/2005 na sua redação atual, é apresentada na [Figura 5](#).

Para a atribuição da Menção Quantitativa foi usada a escala legalmente definida:

- **Suficiente** (10 a 13 valores)
- **Bom** (14 e 15 valores)
- **Muito Bom** (16 e 17 valores)
- **Excelente** (18 a 20 valores)

Na [Figura 6](#) apresentam-se as classificações obtidas, a todas as UC e por todos os alunos, segundo a Escala Europeia de Comparabilidade das Classificações de acordo com o artigo 18.º, do Decreto-Lei n.º 42/2005 de 22 de fevereiro, na sua redação atual.

Esta Escala é constituída por 5 classes, identificadas pelas letras A a E e que englobam as seguintes distribuições de classificações dos alunos:

- E** = Intervalo de classificações que inclui 10 % dos alunos com classificações mais baixas.
- D** = Intervalo seguinte de classificações que inclui os seguintes 25 % de alunos.
- C** = Intervalo seguinte de classificações que inclui os seguintes 30 % de alunos.
- B** = Intervalo seguinte de classificações que inclui os seguintes 25 % de alunos.
- A** = Intervalo de classificações que inclui 10 % dos alunos com classificações mais elevadas.

Na aplicação desta Escala, considerou-se para a definição dos limites de cada intervalo, a classificação que originava um menor erro na distribuição da classificação dos alunos. Em caso de igualdade, as classificações foram atribuídas ao intervalo superior de classificações.

A classificação E não é atribuída quando se verifica a existência de mais de 20% de alunos com a classificação de 10 valores.

Na [Tabela 2](#) apresenta-se a distribuição das Classificações Finais em cada UC. Podem assim avaliar-se as eventuais assimetrias de distribuição de classificações em todas as UC do curso ([Figura 7](#)).

Na [Tabela 3](#) apresentam-se as UC com Taxas de Aprovação inferiores a 50% (quando aplicável) e na [Tabela 4](#) as UC que correspondem a uma Taxa de Aprovação entre 50% e 70% (quando aplicável). Na [Tabela 5](#) é apresentada a variação das Taxas de Aprovação no ano letivo 2020/2021, comparativamente entre os alunos considerados "Regulares" e os alunos com estatuto de trabalhador-estudante (TE) e, na [Tabela 6](#) uma análise particular das UC onde a taxa de sucesso dos alunos TE são inferiores aos alunos regulares.

Por último, na [Tabela 7](#) apresentam-se os dados relativos à variação das Taxas de Aprovação nos últimos três anos letivos e, relativamente ao período de funcionamento das UC em regime de ensino à distância (EaD), o qual ocorreu no primeiro semestre do ano 2020/2021.

Tabela 1 Sucesso Escolar nas Unidades Curriculares

Código UC	Nome da UC	Inscritos (1)	Aprov. e Credit. (2)	% Aprovados (3)	CM Aprovados (4)
8383101	Introdução à Proteção Civil	15	14	93%	15,6
8383102	Matemática I	30	14	47%	12,1
8383103	Química I	27	14	52%	11,9
8383104	Inglês	15	14	93%	18,5
8383105	Geologia do Amb. e Risco Geol.	17	14	82%	13,7
8383106	Geografia Humana	17	14	82%	15,0
8383107	Introd. às Tecn. de Inform. I	23	17	74%	14,5
8383108	Direito e Proteção Civil	18	14	78%	14,4
8383109	Matemática II	30	9	30%	12,2
8383110	Introd. às Tecn. de Inform. II	19	13	68%	13,5
8383111	Química II	27	12	44%	10,9
8383112	Física I	33	15	45%	11,3
8383113	Probabilidades e Estatística	23	12	52%	12,7
8383114	Introd. às Questões Amb.	18	12	67%	13,2
8383115	Sist. Intern. de Assistência	19	16	84%	18,3
8383116	Física II	11	5	45%	10,6
8383117	Gestão de Projetos	10	9	90%	13,9
8383118	Recursos Hídricos	12	9	75%	11,3
8383119	Matemática III	8	5	63%	12,4
8383120	Clima e Fenómenos Extremos	10	9	90%	11,7
8383121	Ordenamento do Território	9	8	89%	13,4
8383122	Análise de Risco	8	8	100%	15,1
8383123	Risco Sísmico	8	8	100%	15,4
8383124	Incêndios Florestais	7	7	100%	15,9
8383125	Riscos Tecnológicos	7	7	100%	12,6
8383126	Investigação Operacional	10	8	80%	12,6
8383127	Aval. de Impacte Amb.	9	9	100%	13,1
8383128	Conceção e Gestão da Formação	8	7	88%	15,5
8383129	Sistemas de Comunicação	12	12	100%	14,6
8383130	Prev.de Desastres e Saúde Púb.	15	15	100%	16,1
8383131	Segurança Contra Incêndios	15	14	93%	14,1
8383132	Gestão da Comum. em Emerg.	12	11	92%	15,9
8383133	Segur. e Higiene no Trab.	15	14	93%	13,4
8383134	Projeto I	11	10	91%	15,2
8383135	Fatores Hum. e Comport.	12	11	92%	15,0
8383136	Planeamento de Emergências	12	11	92%	14,8
8383137	Administração e Logística	14	13	93%	14,6
8383138	Ética e Comport. Organiz.	12	12	100%	14,9
8383139	Tecnologia dos Materiais	14	12	86%	13,9
8383140	Gestão de Crises	12	12	100%	15,4
8383141	Projeto II	20	9	45%	12,8
Médias do Curso:				80%	14,1
Desvio Padrão:				20%	1,8

NOTAS:

- (1) Alunos Inscritos no Portal Académico.
- (2) Alunos com Aprovação ou Creditação de Competências no Portal Académico.
- (3) % de Alunos Aprovados ou com Creditação de Competências (2) em relação aos Inscritos (1).
- (4) Classificação Média Ponderada dos Alunos Aprovados e Creditados com nota.

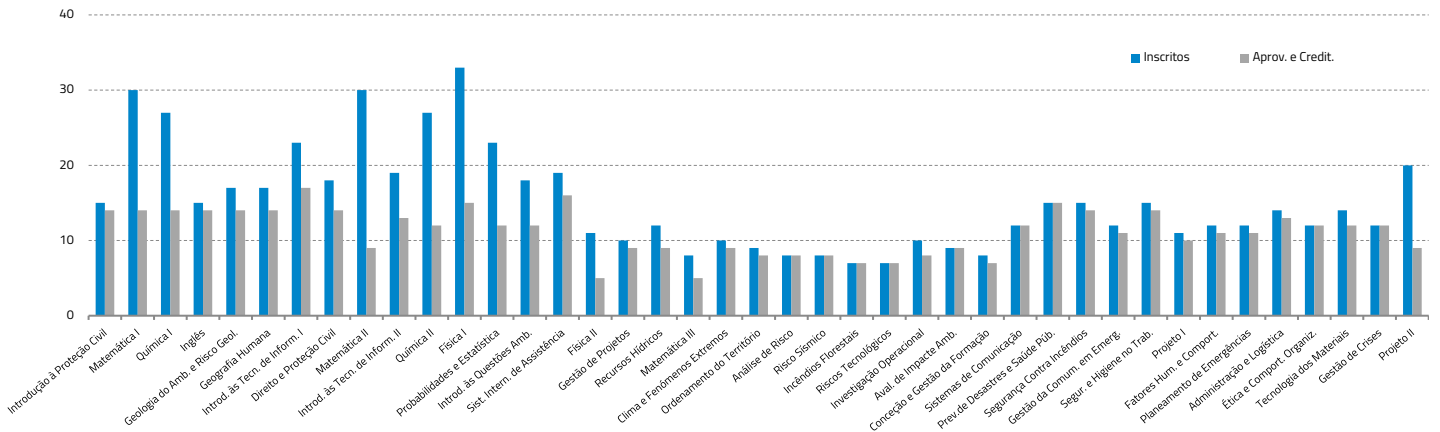


Figura 1 Alunos Inscritos e Aprovados a cada UC

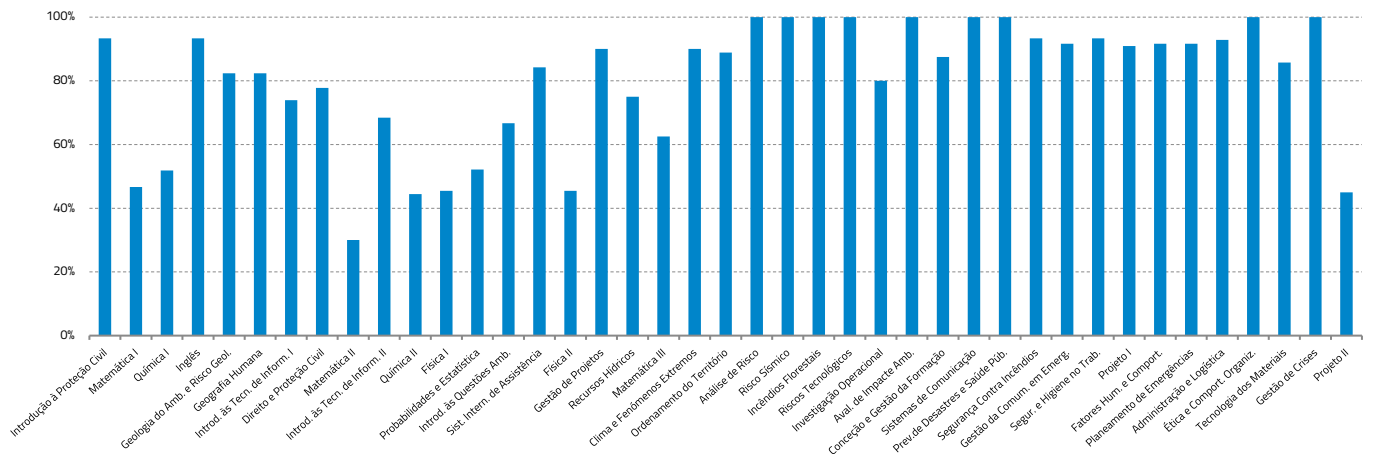


Figura 2 Percentagem de Alunos Aprovados a cada UC

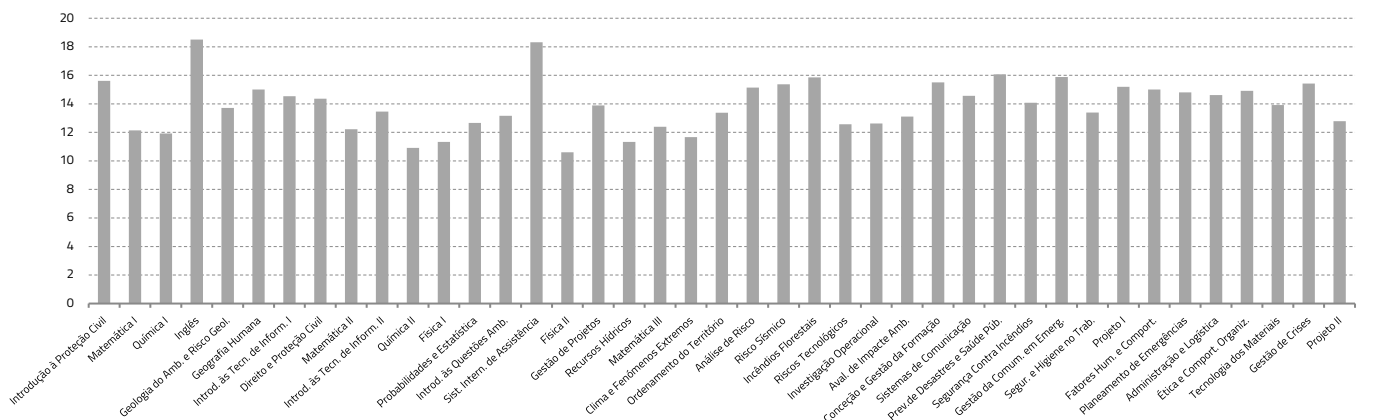


Figura 3 Classificação Média dos Alunos Aprovados e Creditados com nota a cada UC

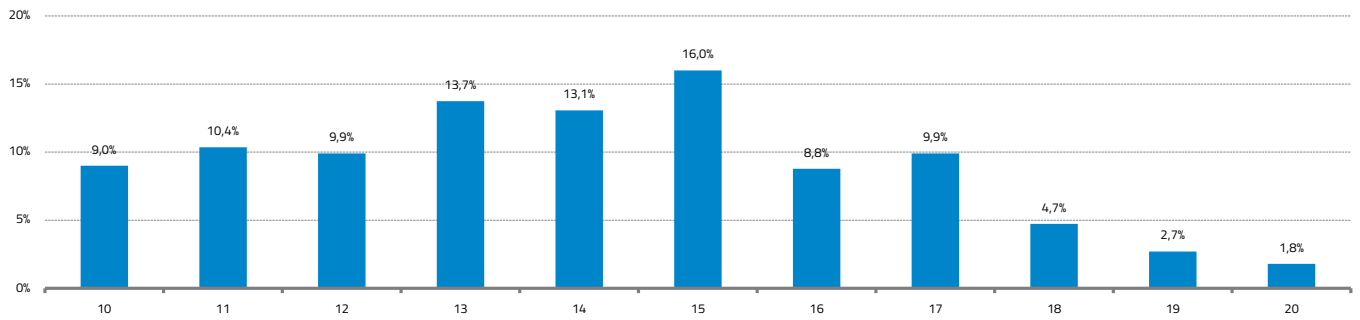


Figura 4 Distribuição das Classificações Finais de todos os Alunos e todas as UC do Curso

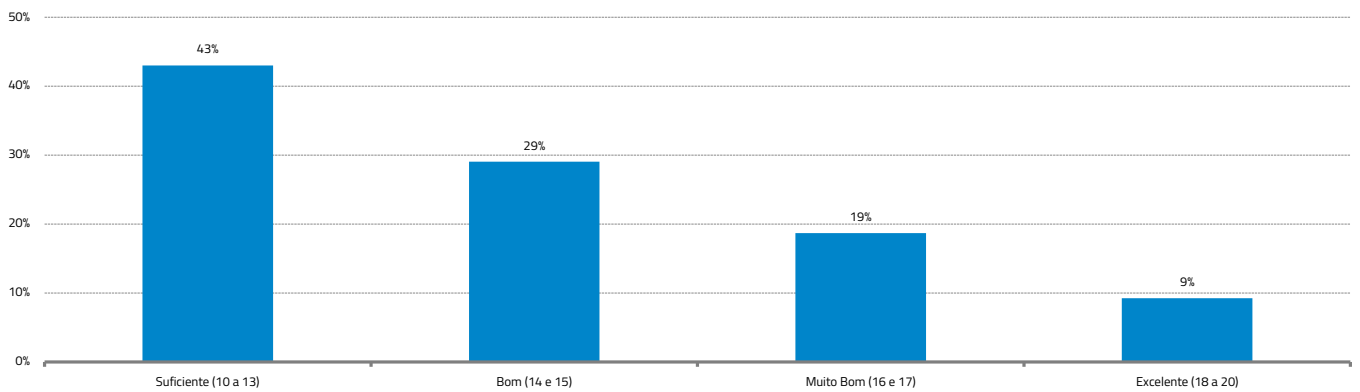


Figura 5 Distribuição das Classificações Finais de todos os Alunos e todas as UC do Curso relativamente à Menção Qualitativa definida no Decreto-Lei n.º 42/2005 de 22 de fevereiro, na sua redação atual

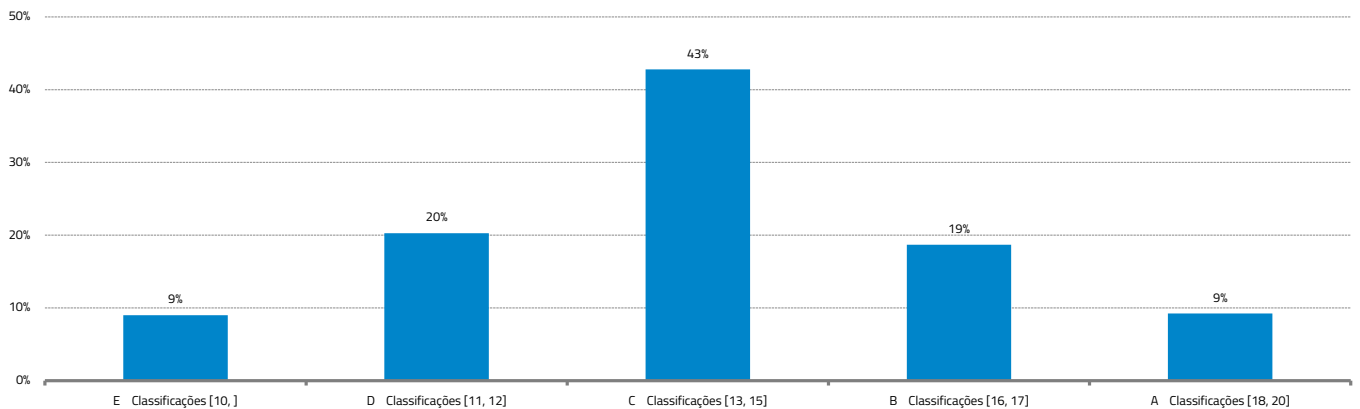


Figura 6 Aplicação da Escala Europeia de Comparabilidade de Classificações (Decreto-Lei n.º 42/2005 de 22 de fevereiro, na sua redação atual)

E = Intervalo de classificações que inclui 10 % dos alunos com classificações mais baixas.

D = Intervalo seguinte de classificações que inclui os seguintes 25 % de alunos.

C = Intervalo seguinte de classificações que inclui os seguintes 30 % de alunos.

B = Intervalo seguinte de classificações que inclui os seguintes 25 % de alunos.

A = Intervalo de classificações que inclui 10 % dos alunos com classificações mais elevadas.

Tabela 2 Distribuição das Classificações Finais em cada UC

Código UC	Nome da UC	Distribuição das Classificações										
		10	11	12	13	14	15	16	17	18	19	20
8383101	Introdução à Proteção Civil	0	0	0	1	1	4	3	4	0	0	0
8383102	Matemática I	5	2	1	1	3	1	1	0	0	0	0
8383103	Química I	3	4	2	3	1	0	1	0	0	0	0
8383104	Inglês	0	0	0	0	0	1	2	1	1	3	6
8383105	Geologia do Amb. e Risco Geol.	0	1	0	8	0	4	0	1	0	0	0
8383106	Geografia Humana	0	0	1	1	4	2	4	1	1	0	0
8383107	Introd. às Tecn. de Inform. I	0	3	2	1	2	4	1	1	1	2	0
8383108	Direito e Proteção Civil	0	1	2	2	2	4	1	0	2	0	0
8383109	Matemática II	0	3	2	3	1	0	0	0	0	0	0
8383110	Introd. às Tecn. de Inform. II	0	0	4	3	3	2	1	0	0	0	0
8383111	Química II	3	8	0	1	0	0	0	0	0	0	0
8383112	Física I	7	2	2	3	0	1	0	0	0	0	0
8383113	Probabilidades e Estatística	2	3	2	1	0	3	0	1	0	0	0
8383114	Introd. às Questões Amb.	0	3	2	3	2	0	0	2	0	0	0
8383115	Sist. Intern. de Assistência	0	0	0	0	0	0	0	4	5	5	2
8383116	Física II	3	1	1	0	0	0	0	0	0	0	0
8383117	Gestão de Projetos	0	1	0	3	0	5	0	0	0	0	0
8383118	Recursos Hídricos	2	4	1	2	0	0	0	0	0	0	0
8383119	Matemática III	2	0	0	1	1	1	0	0	0	0	0
8383120	Clima e Fenómenos Extremos	3	1	2	2	1	0	0	0	0	0	0
8383121	Ordenamento do Território	0	0	2	2	3	1	0	0	0	0	0
8383122	Análise de Risco	0	0	1	0	1	2	1	2	0	0	0
8383123	Risco Sísmico	0	0	0	0	1	4	2	1	0	0	0
8383124	Incêndios Florestais	0	0	0	1	0	2	0	4	0	0	0
8383125	Riscos Tecnológicos	0	2	1	2	2	0	0	0	0	0	0
8383126	Investigação Operacional	2	0	1	2	2	1	0	0	0	0	0
8383127	Aval. de Impacte Amb.	1	1	0	3	2	2	0	0	0	0	0
8383128	Conceção e Gestão da Formação	0	0	1	0	0	0	1	2	0	0	0
8383129	Sistemas de Comunicação	0	0	1	1	2	2	3	0	0	0	0
8383130	Prev.de Desastres e Saúde Púb.	1	0	0	0	1	2	2	7	2	0	0
8383131	Segurança Contra Incêndios	0	2	3	0	3	3	1	0	2	0	0
8383132	Gestão da Comum. em Emerg.	0	0	0	0	4	0	1	1	0	2	0
8383133	Segur. e Higiene no Trab.	2	1	1	2	3	1	3	0	0	0	0
8383134	Projeto I	0	0	0	1	2	3	2	2	0	0	0
8383135	Fatores Hum. e Comport.	0	0	2	1	1	1	1	4	0	0	0
8383136	Planeamento de Emergências	0	1	1	0	2	3	1	0	2	0	0
8383137	Administração e Logística	0	0	2	2	2	2	3	2	0	0	0
8383138	Ética e Comport. Organiz.	0	1	0	2	1	4	0	1	2	0	0
8383139	Tecnologia dos Materiais	1	0	1	2	3	3	2	0	0	0	0
8383140	Gestão de Crises	0	0	1	1	1	3	2	3	1	0	0
8383141	Projeto II	3	1	2	0	1	0	0	0	2	0	0
Valores Médios:		9%	10%	10%	14%	13%	16%	9%	10%	5%	3%	2%
Desvio Padrão:		2	2	1	1	1	2	1	2	1	1	1

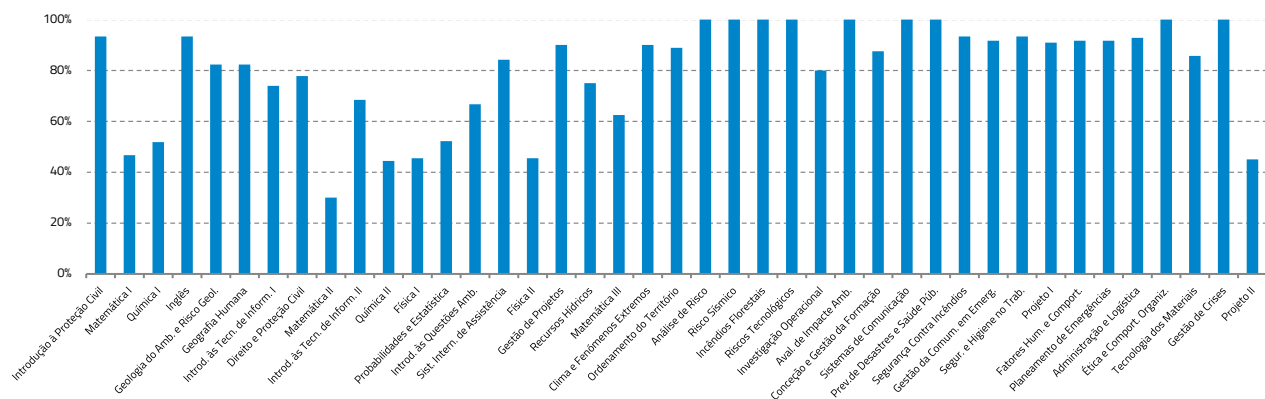


Figura 7 Taxas de Aprovação para cada UC do Curso

Tabela 3 UC com Taxa de Aprovação inferior a 50%

Código UC	Nome da UC	Inscritos (1)	Aprov. e Credit. (2)	% Aprovados (3)	CM Aprovados (4)
8383102	Matemática I	30	14	47%	12,1
8383109	Matemática II	30	9	30%	12,2
8383111	Química II	27	12	44%	10,9
8383112	Física I	33	15	45%	11,3
8383116	Física II	11	5	45%	10,6
8383141	Projeto II	20	9	45%	12,8

Tabela 4 UC com Taxas de Aprovação entre 50% e 70%

Código UC	Nome da UC	Inscritos (1)	Aprov. e Credit. (2)	% Aprovados (3)	CM Aprovados (4)
8383103	Química I	27	14	52%	11,9
8383110	Introd. às Tecn. de Inform. II	19	13	68%	13,5
8383113	Probabilidades e Estatística	23	12	52%	12,7
8383114	Introd. às Questões Amb.	18	12	67%	13,2
8383119	Matemática III	8	5	63%	12,4

Tabela 5 Variação das Taxas de Aprovação comparativamente entre os alunos considerados "Regulares" e os alunos com estatuto trabalhador-estudante (TE)

UC	Aprovados		Inscritos		Taxa de Aprovação	
	Regular	TE	Regular	TE	Regular	TE
Introdução à Proteção Civil	9	5	10	5	90%	100%
Matemática I	10	4	22	8	45%	50%
Química I	9	5	20	7	45%	71%
Inglês	9	5	10	5	90%	100%
Geologia do Amb. e Risco Geol.	9	5	12	5	75%	100%
Geografia Humana	9	5	12	5	75%	100%
Introd. às Tecn. de Inform. I	13	4	18	5	72%	80%
Direito e Proteção Civil	9	5	13	5	69%	100%
Matemática II	6	3	20	10	30%	30%
Introd. às Tecn. de Inform. II	9	4	13	6	69%	67%
Química II	7	5	18	9	39%	56%
Física I	10	5	22	11	45%	45%
Probabilidades e Estatística	8	4	17	6	47%	67%
Introd. às Questões Amb.	8	4	13	5	62%	80%
Sist. Intern. de Assistência	11	5	14	5	79%	100%
Física II	3	2	5	6	60%	33%
Gestão de Projetos	5	4	6	4	83%	100%
Recursos Hídricos	5	4	7	5	71%	80%
Matemática III	1	4	2	6	50%	67%
Clima e Fenómenos Extremos	5	4	6	4	83%	100%
Ordenamento do Território	4	4	4	5	100%	80%
Análise de Risco	4	4	4	4	100%	100%
Risco Sísmico	4	4	4	4	100%	100%
Incêndios Florestais	3	4	3	4	100%	100%
Riscos Tecnológicos	3	4	3	4	100%	100%
Investigação Operacional	4	4	4	6	100%	67%
Aval. de Impacte Amb.	4	5	4	5	100%	100%
Conceção e Gestão da Formação	4	3	5	3	80%	100%
Sistemas de Comunicação	8	4	8	4	100%	100%
Prev.de Desastres e Saúde Púb.	9	6	9	6	100%	100%
Segurança Contra Incêndios	9	5	9	6	100%	83%
Gestão da Comum. em Emerg.	8	3	8	4	100%	75%
Segur. e Higiene no Trab.	9	5	10	5	90%	100%
Projeto I	7	3	7	4	100%	75%
Fatores Hum. e Comport.	7	4	8	4	88%	100%
Planeamento de Emergências	6	5	7	5	86%	100%
Administração e Logística	9	4	9	5	100%	80%
Ética e Comport. Organiz.	7	5	7	5	100%	100%
Tecnologia dos Materiais	8	4	9	5	89%	80%
Gestão de Crises	8	4	8	4	100%	100%
Projeto II	6	3	12	8	50%	38%
Soma:	286	173				
Valores Médios:	7	4			80%	83%
Desvio Padrão:	3	1			21%	21%

Tabela 6 UC onde as Taxas de Aprovação dos alunos TE são inferiores às dos alunos Regulares

UC	Aprovados		Inscritos		Taxa de Aprovação		Variação Reg. TE
	Regular	TE	Regular	TE	Regular	TE	
Ordenamento do Território	4	4	4	5	100%	80%	20%
Investigação Operacional	4	4	4	6	100%	67%	33%
Segurança Contra Incêndios	9	5	9	6	100%	83%	17%
Gestão da Comum. em Emerg.	8	3	8	4	100%	75%	25%
Projeto I	7	3	7	4	100%	75%	25%
Administração e Logística	9	4	9	5	100%	80%	20%
Tecnologia dos Materiais	8	4	9	5	89%	80%	9%
Projeto II	6	3	12	8	50%	38%	13%

UC onde a taxa de aprovação é significativamente menor nos TE do que nos alunos regulares (diferença igual ou superior a 20%).

Tabela 7 Variação das Taxas de Aprovação nos últimos três anos letivos e, relativamente ao período de funcionamento das UC em regime EaD

Código UC	Nome da UC	N.º inscritos 18/19	2018/2019	N.º inscritos 19/20	2019/2020	(*)	N.º inscritos 20/21	2020/2021	(*)	SEMESTRE
8383101	Introdução à Proteção Civil	15	100%	18	94%	-6%	15	93%	-1%	S1
8383102	Matemática I	22	36%	20	65%	29%	30	47%	-18%	S1
8383103	Química I	17	41%	18	28%	-13%	27	52%	-24%	S1
8383104	Inglês	13	92%	18	94%	2%	15	93%	-1%	S1
8383105	Geologia do Amb. e Risco Geol.	15	80%	17	88%	8%	17	82%	-6%	S1
8383106	Geografia Humana	15	87%	18	89%	2%	17	82%	-7%	S1
8383107	Introd. às Tecn. de Inform. I	15	87%	16	88%	1%	23	74%	-14%	S1
8383108	Direito e Proteção Civil	15	73%	15	87%	13%	18	78%	-9%	S1
8383109	Matemática II	24	38%	19	32%	-6%	30	30%	-2%	S2
8383110	Introd. às Tecn. de Inform. II	15	67%	17	76%	10%	19	68%	-8%	S2
8383111	Química II	17	41%	19	42%	1%	27	44%	2%	S2
8383112	Física I	20	35%	25	32%	-3%	33	45%	13%	S2
8383113	Probabilidades e Estatística	17	65%	16	69%	4%	23	52%	-17%	S2
8383114	Introd. às Questões Amb.	12	83%	17	65%	-19%	18	67%	2%	S2
8383115	Sist. Intern. de Assistência	14	71%	16	88%	16%	19	84%	-3%	S2
8383116	Física II	13	54%	15	47%	-7%	11	45%	-1%	S1
8383117	Gestão de Projetos	9	89%	12	100%	11%	10	90%	-10%	S1
8383118	Recursos Hídricos	14	57%	13	92%	35%	12	75%	-17%	S1
8383119	Matemática III	19	89%	13	85%	-5%	8	63%	-22%	S1
8383120	Clima e Fenómenos Extremos	9	100%	12	92%	-8%	10	90%	-2%	S1
8383121	Ordenamento do Território	10	100%	11	91%	-9%	9	89%	-2%	S1
8383122	Análise de Risco	15	93%	9	100%	7%	8	100%	0%	S2
8383123	Risco Sísmico	10	100%	10	100%	0%	8	100%	0%	S2
8383124	Incêndios Florestais	13	92%	12	100%	8%	7	100%	0%	S2
8383125	Riscos Tecnológicos	16	88%	10	100%	13%	7	100%	0%	S2
8383126	Investigação Operacional	11	73%	12	83%	11%	10	80%	-3%	S2
8383127	Aval. de Impacte Amb.	12	83%	13	100%	17%	9	100%	0%	S2
8383128	Conceção e Gestão da Formação	10	90%	8	100%	10%	8	88%	-13%	S1
8383129	Sistemas de Comunicação	8	88%	13	100%	13%	12	100%	0%	S1
8383130	Prev.de Desastres e Saúde Púb.	11	82%	10	100%	18%	15	100%	0%	S1
8383131	Segurança Contra Incêndios	9	89%	11	91%	2%	15	93%	2%	S1
8383132	Gestão da Comum. em Emerg.	10	90%	11	100%	10%	12	92%	-8%	S1
8383133	Segur. e Higiene no Trab.	10	80%	7	71%	-9%	15	93%	22%	S1
8383134	Projeto I	14	86%	9	100%	14%	11	91%	-9%	S1
8383135	Fatores Hum. e Comport.	12	83%	8	100%	17%	12	92%	-8%	S2
8383136	Planeamento de Emergências	12	92%	8	100%	8%	12	92%	-8%	S2
8383137	Administração e Logística	11	82%	5	100%	18%	14	93%	-7%	S2
8383138	Ética e Comport. Organiz.	10	80%	10	90%	10%	12	100%	10%	S2
8383139	Tecnologia dos Materiais	13	85%	8	88%	3%	14	86%	-2%	S2
8383140	Gestão de Crises	12	83%	7	100%	17%	12	100%	0%	S2
8383141	Projeto II	17	47%	13	38%	-9%	20	45%	7%	S2
			74%		83%	9%		80%	-3%	

(*) Variação percentual relativamente ao ano letivo anterior.

- Funcionamento das UC em EaD.
- Variação negativa da taxa de aprovação em relação ao ano letivo anterior.
- Variação positiva da taxa de aprovação em relação ao ano letivo anterior.