

# Relatório de Sucesso Escolar

## Licenciatura em Engenharia da Construção e da Reabilitação 2020/2021



**isec**lisboa  
INSTITUTO SUPERIOR  
DE EDUCAÇÃO E CIÊNCIAS



## Sucesso Escolar

Curso:

Licenciatura em Engenharia da Construção e da Reabilitação

Ano letivo

2020/2021

### Nota Introdutória

Neste Relatório são apresentados os dados relativos ao Sucesso Escolar na totalidade das Unidades Curriculares (UC) do curso para o ano letivo de 2020/2021. Na presente análise consideram-se as UC que integram o plano de estudos aprovado pelo Despacho n.º 6446/2017, publicado na 2.ª série, de 25 de julho, dado que era o plano de estudos em vigor nesse ano letivo.

Na [Tabela 1](#) apresentam-se os dados relativos aos alunos inscritos e aprovados em cada UC, a Taxa de Aprovação e a Classificação Média (CM) obtida na UC. Foram considerados como alunos aprovados os que realizaram a avaliação formal, contínua e por exame, e também os alunos aprovados em procedimentos de Creditação de Competências.

A Classificação Média do Curso apresentada corresponde à média ponderada de todas as classificações, de todos os alunos aprovados às UC do curso, no ano letivo em análise. Salienta-se que não contam para o cálculo da média da classificação do curso as UC cuja aprovação foi obtida por creditação de competências por experiência profissional que, nos termos do Regulamento de Creditação de Competências do ISEC Lisboa não dá lugar à atribuição de nota.

Nas [Figuras 1, 2 e 3](#) são apresentados os dados da [Tabela 1](#) em formato gráfico, permitindo uma melhor comparação dos mesmos.

Na [Figura 4](#) é apresentada a distribuição das classificações dos alunos na escala de classificação nacional, escala de 0 a 20 valores, sendo apresentada apenas a distribuição das classificações positivas.

A distribuição das classificações dos alunos, atendendo à Menção Qualitativa definida no Decreto-Lei n.º 42/2005 na sua redação atual, é apresentada na [Figura 5](#).

Para a atribuição da Menção Quantitativa foi usada a escala legalmente definida:

- **Suficiente** (10 a 13 valores)
- **Bom** (14 e 15 valores)
- **Muito Bom** (16 e 17 valores)
- **Excelente** (18 a 20 valores)

Na [Figura 6](#) apresentam-se as classificações obtidas, a todas as UC e por todos os alunos, segundo a Escala Europeia de Comparabilidade das Classificações de acordo com o artigo 18.º, do Decreto-Lei n.º 42/2005 de 22 de fevereiro, na sua redação atual.

Esta Escala é constituída por 5 classes, identificadas pelas letras A a E e que englobam as seguintes distribuições de classificações dos alunos:

- E** = Intervalo de classificações que inclui 10 % dos alunos com classificações mais baixas.
- D** = Intervalo seguinte de classificações que inclui os seguintes 25 % de alunos.
- C** = Intervalo seguinte de classificações que inclui os seguintes 30 % de alunos.
- B** = Intervalo seguinte de classificações que inclui os seguintes 25 % de alunos.
- A** = Intervalo de classificações que inclui 10 % dos alunos com classificações mais elevadas.

Na aplicação desta Escala, considerou-se para a definição dos limites de cada intervalo, a classificação que originava um menor erro na distribuição da classificação dos alunos. Em caso de igualdade, as classificações foram atribuídas ao intervalo superior de classificações.

A classificação E não é atribuída quando se verifica a existência de mais de 20% de alunos com a classificação de 10 valores.

Na [Tabela 2](#) apresenta-se a distribuição das Classificações Finais em cada UC. Podem assim avaliar-se as eventuais assimetrias de distribuição de classificações em todas as UC do curso ([Figura 7](#)).

Na [Tabela 3](#) apresentam-se as UC com Taxas de Aprovação inferiores a 50% (quando aplicável) e na [Tabela 4](#) as UC que correspondem a uma Taxa de Aprovação entre 50% e 70% (quando aplicável). Na [Tabela 5](#) é apresentada a variação das Taxas de Aprovação no ano letivo 2020/2021, comparativamente entre os alunos considerados "Regulares" e os alunos com estatuto de trabalhador-estudante (TE) e, na [Tabela 6](#) uma análise particular das UC onde a taxa de sucesso dos alunos TE são inferiores aos alunos regulares.

Por último, na [Tabela 7](#) apresentam-se os dados relativos à variação das Taxas de Aprovação nos últimos três anos letivos e, relativamente ao período de funcionamento das UC em regime de ensino à distância (EaD), o qual ocorreu no primeiro semestre do ano 2020/2021.

**Tabela 1** Sucesso Escolar nas Unidades Curriculares

Código UC	Nome da UC	Inscritos (1)	Aprov. e Credit. (2)	% Aprovados (3)	CM Aprovados (4)
1600002	Informática	1	1	100%	-
1600004	Desenho Técnico	1	1	100%	-
1600006	Química	1	0	0%	-
1600009	Física 1	1	0	0%	-
1600013	Probabilidades e Estatística	1	0	0%	-
1600014	Topografia	3	1	33%	12,0
1600015	Matemática 3	1	0	0%	-
1600016	Física 2	3	1	33%	10,0
1600017	Resistência dos Materiais	4	2	50%	11,0
1600018	Seg. Contra Incêndios em Edifícios	4	2	50%	11,5
1600019	Mecânica dos Solos e Fundações 1	5	3	60%	12,7
1600020	História do Património	2	2	100%	12,5
1600021	Constr., Reabilit. e Sustent.	4	3	75%	14,0
1600022	Patol. dos Mat., Anom. e Diag. das Constr.	6	4	67%	14,3
1600023	Processos Gerais de Construção	2	2	100%	16,5
1600024	Estaleiros e Planeamento de Obras	1	1	100%	12,0
1600025	Análise de Estruturas	4	3	75%	12,3
1600026	Mecânica dos Solos e Fundações 2	3	3	100%	14,0
1600027	Betão Armado	9	7	78%	13,4
1600028	Hidráulica Geral	7	7	100%	15,6
1600029	Dimens. de Estrut. de Madeira	8	8	100%	14,1
1600030	Dimens. de Estrut. Metálicas e Mistas	8	8	100%	14,3
1600031	Técnicas de Reabilitação 1	10	10	100%	14,9
1600032	Investigação Operacional	8	8	100%	13,5
1600033	Edificações	7	7	100%	16,1
1600034	Dimen. de Estr. de Betão Armado	7	7	100%	13,4
1600035	Técnicas de Reabilitação 2	10	10	100%	13,9
1600036	Dimens. de Estr. de Aço Enfor. a Frio	7	7	100%	13,6
1600037	Instalações em Edifícios	9	9	100%	14,7
1600038	Projeto de Intervenção	10	10	100%	14,9
<b>Médias do Curso:</b>				<b>74%</b>	<b>14,1</b>
<b>Desvio Padrão:</b>				<b>36%</b>	<b>1,6</b>

**NOTAS:**

- (1) Alunos Inscritos no Portal Académico.
- (2) Alunos com Aprovação ou Creditação de Competências no Portal Académico.
- (3) % de Alunos Aprovados ou com Creditação de Competências (2) em relação aos Inscritos (1).
- (4) Classificação Média Ponderada dos Alunos Aprovados e Creditados com nota.

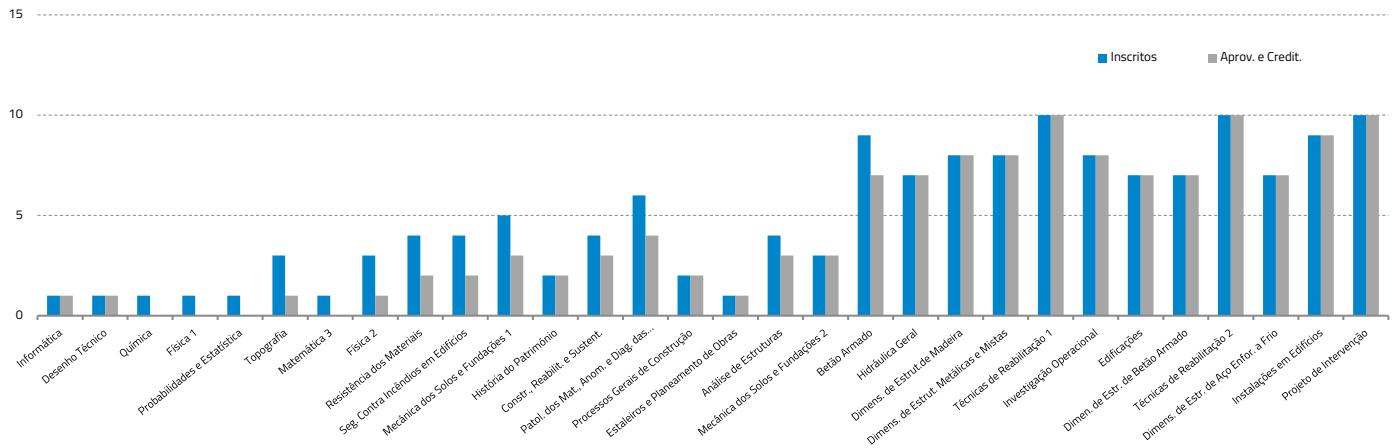


Figura 1 Alunos Inscritos e Aprovados a cada UC

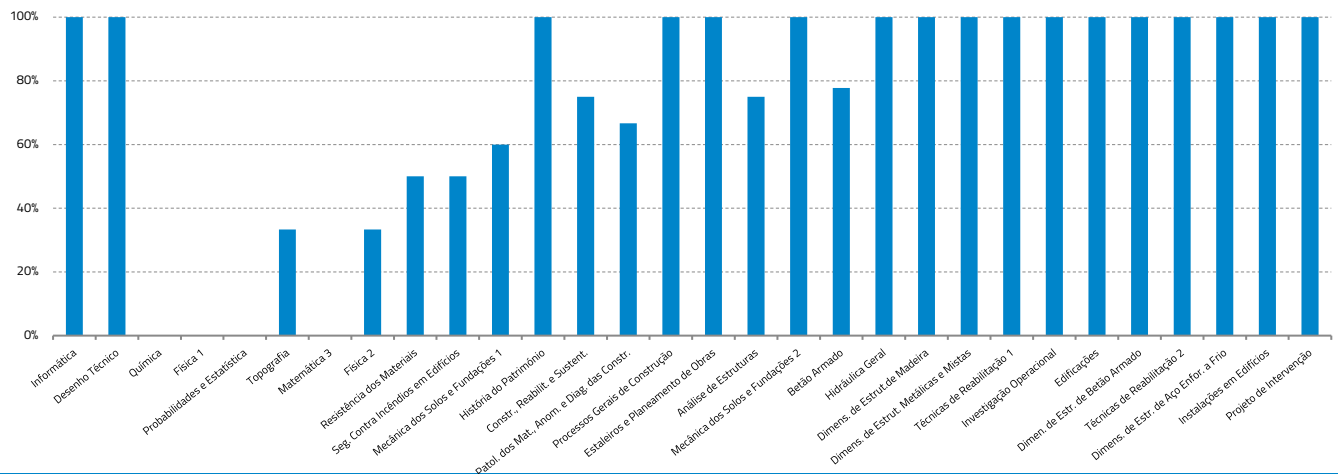


Figura 2 Percentagem de Alunos Aprovados a cada UC

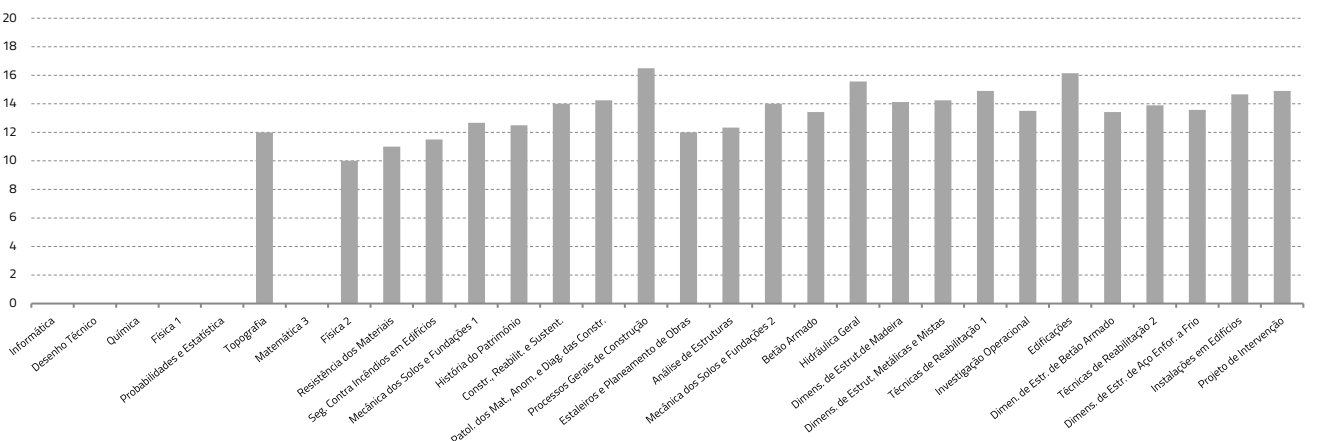
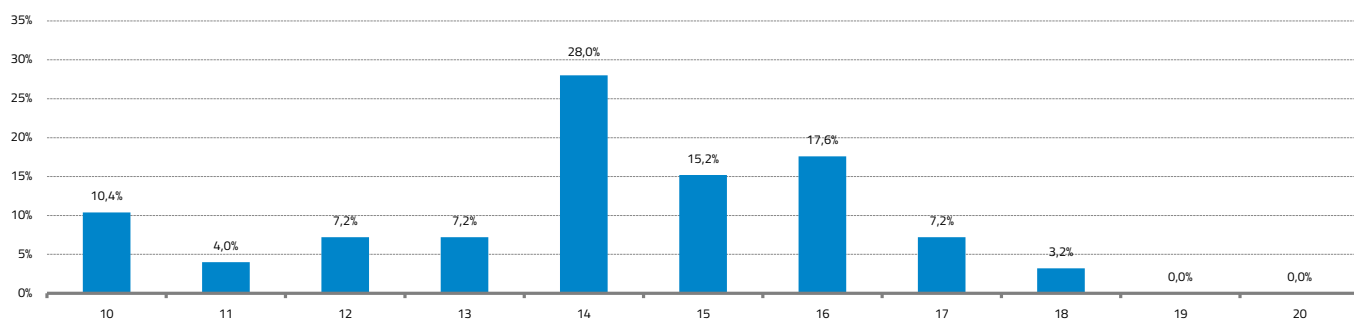
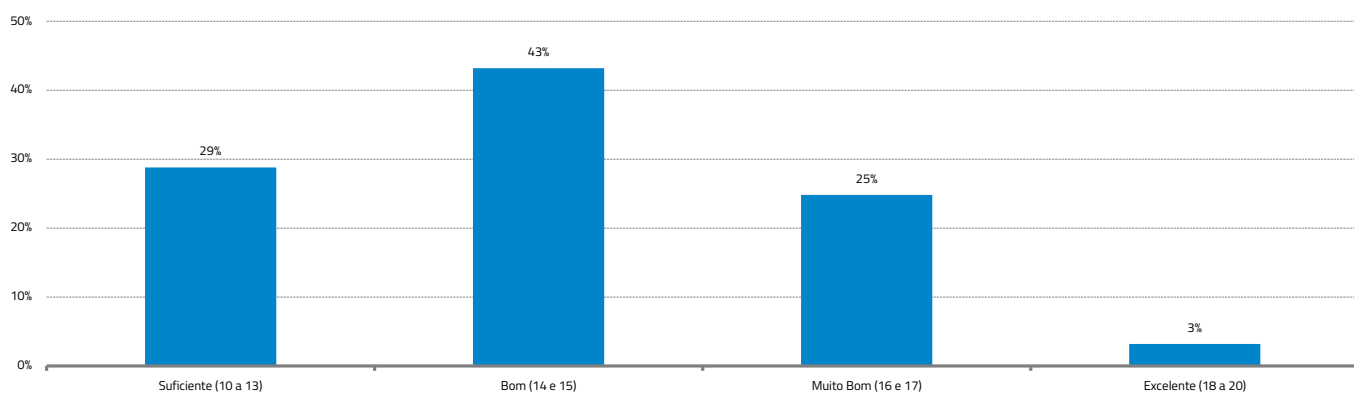


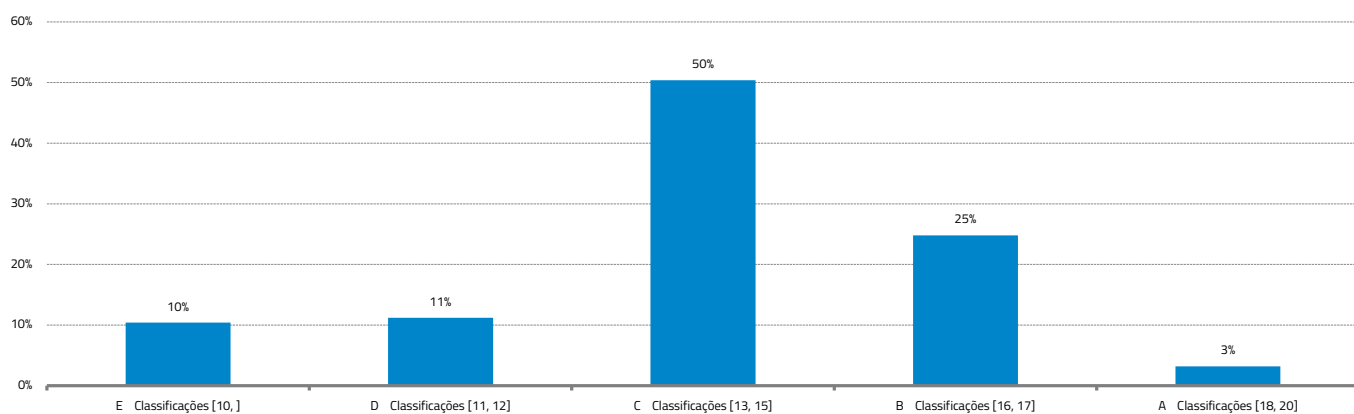
Figura 3 Classificação Média dos Alunos Aprovados e Creditados com nota a cada UC



**Figura 4** Distribuição das Classificações Finais de todos os Alunos e todas as UC do Curso



**Figura 5** Distribuição das Classificações Finais de todos os Alunos e todas as UC do Curso relativamente à Menção Qualitativa definida no Decreto-Lei n.º 42/2005 de 22 de fevereiro, na sua redação atual



**Figura 6** Aplicação da Escala Europeia de Comparabilidade de Classificações (Decreto-Lei n.º 42/2005 de 22 de fevereiro, na sua redação atual)

**E** = Intervalo de classificações que inclui 10% dos alunos com classificações mais baixas.

**D** = Intervalo seguinte de classificações que inclui os seguintes 25% de alunos.

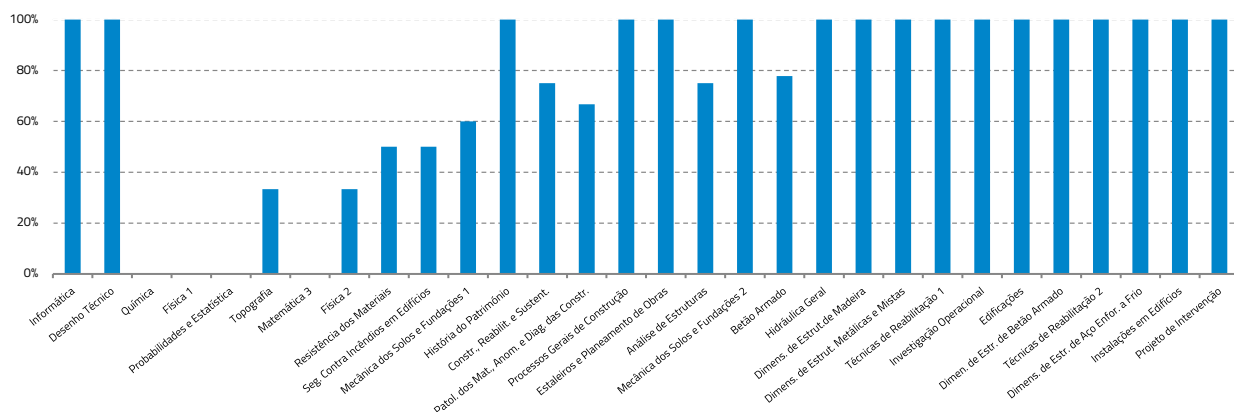
**C** = Intervalo seguinte de classificações que inclui os seguintes 30% de alunos.

**B** = Intervalo seguinte de classificações que inclui os seguintes 25% de alunos.

**A** = Intervalo de classificações que inclui 10% dos alunos com classificações mais elevadas.

**Tabela 2** Distribuição das Classificações Finais em cada UC

Código UC	Nome da UC	Distribuição das Classificações										
		10	11	12	13	14	15	16	17	18	19	20
1600002	Informática	0	0	0	0	0	0	0	0	0	0	0
1600004	Desenho Técnico	0	0	0	0	0	0	0	0	0	0	0
1600006	Química	0	0	0	0	0	0	0	0	0	0	0
1600009	Física 1	0	0	0	0	0	0	0	0	0	0	0
1600013	Probabilidades e Estatística	0	0	0	0	0	0	0	0	0	0	0
1600014	Topografia	0	0	1	0	0	0	0	0	0	0	0
1600015	Matemática 3	0	0	0	0	0	0	0	0	0	0	0
1600016	Física 2	1	0	0	0	0	0	0	0	0	0	0
1600017	Resistência dos Materiais	0	2	0	0	0	0	0	0	0	0	0
1600018	Seg. Contra Incêndios em Edifícios	1	0	0	1	0	0	0	0	0	0	0
1600019	Mecânica dos Solos e Fundações 1	0	0	2	0	1	0	0	0	0	0	0
1600020	História do Património	0	1	0	0	1	0	0	0	0	0	0
1600021	Constr., Reabilit. e Sustent.	1	0	0	0	0	1	0	1	0	0	0
1600022	Patol. dos Mat., Anom. e Diag. das Constr.	0	0	0	1	2	0	1	0	0	0	0
1600023	Processos Gerais de Construção	0	0	0	0	0	0	1	1	0	0	0
1600024	Estaleiros e Planeamento de Obras	0	0	1	0	0	0	0	0	0	0	0
1600025	Análise de Estruturas	1	0	1	0	0	1	0	0	0	0	0
1600026	Mecânica dos Solos e Fundações 2	0	0	1	1	0	0	0	1	0	0	0
1600027	Betão Armado	1	0	0	2	2	2	0	0	0	0	0
1600028	Hidráulica Geral	0	0	0	0	3	1	0	2	1	0	0
1600029	Dimens. de Estrut.de Madeira	1	0	0	0	3	3	1	0	0	0	0
1600030	Dimens. de Estrut. Metálicas e Mistas	1	0	0	0	4	0	3	0	0	0	0
1600031	Técnicas de Reabilitação 1	0	0	0	1	3	2	4	0	0	0	0
1600032	Investigação Operacional	2	0	0	0	3	2	1	0	0	0	0
1600033	Edificações	0	0	0	1	0	1	2	1	2	0	0
1600034	Dimen. de Estr. de Betão Armado	1	1	1	1	0	1	1	1	0	0	0
1600035	Técnicas de Reabilitação 2	0	0	2	1	4	2	1	0	0	0	0
1600036	Dimens. de Estr. de Aço Enfor. a Frio	1	0	0	0	5	1	0	0	0	0	0
1600037	Instalações em Edifícios	0	1	0	0	3	1	4	0	0	0	0
1600038	Projeto de Intervenção	2	0	0	0	1	1	3	2	1	0	0
<b>Valores Médios:</b>		10%	4%	7%	7%	28%	15%	18%	7%	3%	0%	0%
<b>Desvio Padrão:</b>		1	0	1	1	2	1	1	1	0	0	0


**Figura 7** Taxas de Aprovação para cada UC do Curso

**Tabela 3** UC com Taxa de Aprovação inferior a 50%

Código UC	Nome da UC	Inscritos (1)	Aprov. e Credit. (2)	% Aprovados (3)	CM Aprovados (4)
1600006	Química	1	0	0%	-
1600009	Física 1	1	0	0%	-
1600013	Probabilidades e Estatística	1	0	0%	-
1600014	Topografia	3	1	33%	12,0
1600015	Matemática 3	1	0	0%	-
1600016	Física 2	3	1	33%	10,0

**Tabela 4** UC com Taxas de Aprovação entre 50% e 70%

Código UC	Nome da UC	Inscritos (1)	Aprov. e Credit. (2)	% Aprovados (3)	CM Aprovados (4)
1600017	Resistência dos Materiais	4	2	50%	11,0
1600018	Seg. Contra Incêndios em Edifícios	4	2	50%	11,5
1600019	Mecânica dos Solos e Fundações 1	5	3	60%	12,7
1600022	Patol. dos Mat., Anom. e Diag. das Constr.	6	4	67%	14,3

**Tabela 5** Variação das Taxas de Aprovação comparativamente entre os alunos considerados "Regulares" e os alunos com estatuto trabalhador-estudante (TE)

UC	Aprovados		Inscritos		Taxa de Aprovação	
	Regular	TE	Regular	TE	Regular	TE
Informática	1	0	1	0	100%	-
Desenho Técnico	1	0	1	0	100%	-
Química	0	0	1	0	0%	-
Física 1	0	0	1	0	0%	-
Probabilidades e Estatística	0	0	1	0	0%	-
Topografia	1	0	2	1	50%	0%
Matemática 3	0	0	0	1	-	0%
Física 2	0	1	1	2	0%	50%
Resistência dos Materiais	1	1	2	2	50%	50%
Seg. Contra Incêndios em Edifícios	2	0	3	1	67%	0%
Mecânica dos Solos e Fundações 1	2	1	3	2	67%	50%
História do Património	1	1	1	1	100%	100%
Constr., Rehabil. e Sustent.	2	1	3	1	67%	100%
Patol. dos Mat., Anom. e Diag. das Constr.	3	1	5	1	60%	100%
Processos Gerais de Construção	1	1	1	1	100%	100%
Estaleiros e Planeamento de Obras	1	0	1	0	100%	-
Análise de Estruturas	2	1	3	1	67%	100%
Mecânica dos Solos e Fundações 2	2	1	2	1	100%	100%
Betão Armado	6	1	8	1	75%	100%
Hidráulica Geral	6	1	6	1	100%	100%
Dimens. de Estrut. de Madeira	7	1	7	1	100%	100%
Dimens. de Estrut. Metálicas e Mistas	7	1	7	1	100%	100%
Técnicas de Reabilitação 1	7	3	7	3	100%	100%
Investigação Operacional	5	3	5	3	100%	100%
Edificações	6	1	6	1	100%	100%
Dimen. de Estr. de Betão Armado	6	1	6	1	100%	100%
Técnicas de Reabilitação 2	7	3	7	3	100%	100%
Dimens. de Estr. de Aço Enfor. a Frio	6	1	6	1	100%	100%
Instalações em Edifícios	6	3	6	3	100%	100%
Projeto de Intervenção	7	3	7	3	100%	100%
<b>Soma:</b>	<b>96</b>	<b>31</b>				
<b>Valores Médios:</b>	<b>3</b>	<b>1</b>			<b>76%</b>	<b>81%</b>
<b>Desvio Padrão:</b>	<b>3</b>	<b>1</b>			<b>35%</b>	<b>36%</b>

**Tabela 6** UC onde as Taxas de Aprovação dos alunos TE são inferiores às dos alunos Regulares

UC	Aprovados		Inscritos		Taxa de Aprovação		Variação Reg.   TE
	Regular	TE	Regular	TE	Regular	TE	
Topografia	1	0	2	1	50%	0%	50%
Seg. Contra Incêndios em Edifícios	2	0	3	1	67%	0%	67%
Mecânica dos Solos e Fundações 1	2	1	3	2	67%	50%	17%


UC onde a taxa de aprovação é significativamente menor nos TE do que nos alunos regulares (diferença igual ou superior a 20%).



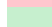
**Tabela 7** Variação das Taxas de Aprovação nos últimos três anos letivos e, relativamente ao período de funcionamento das UC em regime EaD

Código UC	Nome da UC	N.º inscritos 18/19	2018/2019	N.º inscritos 19/20	2019/2020	(*)	N.º inscritos 20/21	2020/2021	(*)	SEMESTRE			
1600002	Informática	14	93%	13	85%	-8%	1	100%	15%	S1			
1600004	Desenho Técnico	13	100%	13	85%	-15%	1	100%	15%	S1			
1600006	Química	13	77%	14	57%	-20%	1	0%	-57%	S1			
1600009	Física 1	16	69%	14	79%	10%	1	0%	-79%	S2			
1600013	Probabilidades e Estatística	16	94%	14	64%	-29%	1	0%	-64%	S2			
1600014	Topografia	10	80%	9	100%	20%	3	33%	-67%	S1			
1600015	Matemática 3	9	100%	7	100%	0%	1	0%	-100%	S1			
1600016	Física 2	5	100%	7	100%	0%	3	33%	-67%	S1			
1600017	Resistência dos Materiais	7	57%	12	67%	10%	4	50%	-17%	S1			
1600018	Seg. Contra Incêndios em Edifícios	12	75%	9	89%	14%	4	50%	-39%	S1			
1600019	Mecânica dos Solos e Fundações 1	10	40%	15	67%	27%	5	60%	-7%	S1			
1600020	História do Património	8	100%	9	89%	-11%	2	100%	11%	S2			
1600021	Constr., Rehabil. e Sustent.	10	90%	12	92%	2%	4	75%	-17%	S2			
1600022	Patol. dos Mat., Anom. e Diag. das Constr.	8	88%	11	91%	3%	6	67%	-24%	S2			
1600023	Processos Gerais de Construção	8	88%	9	100%	13%	2	100%	0%	S2			
1600024	Estaleiros e Planeamento de Obras	8	88%	13	92%	5%	1	100%	8%	S2			
1600025	Análise de Estruturas	9	78%	10	90%	12%	4	75%	-15%	S2			
1600026	Mecânica dos Solos e Fundações 2	7	86%	10	100%	14%	3	100%	0%	S2			
1600027	Betão Armado	1	100%	7	86%	-14%	9	78%	-8%	S1			
1600028	Hidráulica Geral	2	100%	7	100%	0%	7	100%	0%	S1			
1600029	Dimens. de Estrut.de Madeira	-	-	9	89%	-	8	100%	11%	S1			
1600030	Dimens. de Estrut. Metálicas e Mistas	-	-	9	100%	-	8	100%	0%	S1			
1600031	Técnicas de Reabilitação 1	-	-	7	100%	-	10	100%	0%	S1			
1600032	Investigação Operacional	2	100%	8	100%	0%	8	100%	0%	S1			
1600033	Edificações	1	100%	8	100%	0%	7	100%	0%	S2			
1600034	Dimen. de Estr. de Betão Armado	1	100%	8	100%	0%	7	100%	0%	S2			
1600035	Técnicas de Reabilitação 2	-	-	6	100%	-	10	100%	0%	S2			
1600036	Dimens. de Estr. de Aço Enfor. a Frio	-	-	8	100%	-	7	100%	0%	S2			
1600037	Instalações em Edifícios	1	100%	7	86%	-14%	9	100%	14%	S2			
1600038	Projeto de Intervenção	-	-	6	100%	-	10	100%	0%	S2			
			<b>86%</b>				<b>88%</b>	<b>2%</b>				<b>74%</b>	<b>-14%</b>

(\*) Variação percentual relativamente ao ano letivo anterior.

 Funcionamento das UC em EaD.

 Variação negativa da taxa de aprovação em relação ao ano letivo anterior.

 Variação positiva da taxa de aprovação em relação ao ano letivo anterior.



**ISECLISBOA.PT**

ALAMEDA DAS LINHAS DE TORRES, 179

1750-142 LISBOA

+351 217 541 310

G.AVALIACAO@ISECLISBOA.PT