

Sucesso Escolar

Curso:

Licenciatura em Educação Básica (Pós-Laboral)

Ano letivo

2020/2021

Nota Introdutória

Neste Relatório são apresentados os dados relativos ao Sucesso Escolar na totalidade das Unidades Curriculares (UC) do curso para o ano letivo de 2020/2021. Na presente análise consideram-se as UC que integram o plano de estudos aprovado pelo Despacho n.º 4529/2020, publicado na 2.ª série, de 14 de abril, dado que era o plano de estudos em vigor nesse ano letivo.

Na **Tabela 1** apresentam-se os dados relativos aos alunos inscritos e aprovados em cada UC, a Taxa de Aprovação e a Classificação Média (CM) obtida na UC. Foram considerados como alunos aprovados os que realizaram a avaliação formal, contínua e por exame, e também os alunos aprovados em procedimentos de Creditação de Competências.

A Classificação Média do Curso apresentada corresponde à média ponderada de todas as classificações, de todos os alunos aprovados às UC do curso, no ano letivo em análise. Salienta-se que não contam para o cálculo da média da classificação do curso as UC cuja aprovação foi obtida por creditação de competências por experiência profissional que, nos termos do Regulamento de Creditação de Competências do ISEC Lisboa não dá lugar à atribuição de nota.

Nas **Figuras 1, 2 e 3** são apresentados os dados da **Tabela 1** em formato gráfico, permitindo uma melhor comparação dos mesmos.

Na **Figura 4** é apresentada a distribuição das classificações dos alunos na escala de classificação nacional, escala de 0 a 20 valores, sendo apresentada apenas a distribuição das classificações positivas.

A distribuição das classificações dos alunos, atendendo à Menção Qualitativa definida no Decreto-Lei n.º 42/2005 na sua redação atual, é apresentada na **Figura 5**.

Para a atribuição da Menção Quantitativa foi usada a escala legalmente definida:

- **Suficiente** (10 a 13 valores)
- **Bom** (14 e 15 valores)
- **Muito Bom** (16 e 17 valores)
- **Excelente** (18 a 20 valores)

Na **Figura 6** apresentam-se as classificações obtidas, a todas as UC e por todos os alunos, segundo a Escala Europeia de Comparabilidade das Classificações de acordo com o artigo 18.º, do Decreto-Lei n.º 42/2005 de 22 de fevereiro, na sua redação atual.

Esta Escala é constituída por 5 classes, identificadas pelas letras A a E e que englobam as seguintes distribuições de classificações dos alunos:

- E** = Intervalo de classificações que inclui 10 % dos alunos com classificações mais baixas.
- D** = Intervalo seguinte de classificações que inclui os seguintes 25 % de alunos.
- C** = Intervalo seguinte de classificações que inclui os seguintes 30 % de alunos.
- B** = Intervalo seguinte de classificações que inclui os seguintes 25 % de alunos.
- A** = Intervalo de classificações que inclui 10 % dos alunos com classificações mais elevadas.

Na aplicação desta Escala, considerou-se para a definição dos limites de cada intervalo, a classificação que originava um menor erro na distribuição da classificação dos alunos. Em caso de igualdade, as classificações foram atribuídas ao intervalo superior de classificações.

A classificação E não é atribuída quando se verifica a existência de mais de 20% de alunos com a classificação de 10 valores.

Na **Tabela 2** apresenta-se a distribuição das Classificações Finais em cada UC. Podem assim avaliar-se as eventuais assimetrias de distribuição de classificações em todas as UC do curso (**Figura 7**).

Na **Tabela 3** apresentam-se as UC com Taxas de Aprovação inferiores a 50% (quando aplicável) e na **Tabela 4** as UC que correspondem a uma Taxa de Aprovação entre 50% e 70% (quando aplicável). Na **Tabela 5** é apresentada a variação das Taxas de Aprovação no ano letivo 2020/2021, comparativamente entre os alunos considerados "Regulares" e os alunos com estatuto de trabalhador-estudante (TE) e, na **Tabela 6** uma análise particular das UC onde a taxa de sucesso dos alunos TE são inferiores aos alunos regulares.

Por último, na **Tabela 7** apresentam-se os dados relativos à variação das Taxas de Aprovação nos últimos três anos letivos e, relativamente ao período de funcionamento das UC em regime de ensino à distância (EaD), o qual ocorreu no primeiro semestre do ano 2020/2021. Uma vez que o plano de estudos sofreu alterações, fez-se a correspondência com as UC do plano de estudos anterior, que se mantiveram ou apenas alteraram o nome no plano de estudos em vigor.

Tabela 1 Sucesso Escolar nas Unidades Curriculares

Código UC	Nome da UC	Inscritos (1)	Aprov. e Credit. (2)	% Aprovados (3)	CM Aprovados (4)
9853301	Ciências da Terra e da Vida I	22	21	95%	13,1
9853302	História e Património de Portugal	21	20	95%	15,4
9853303	Introd. à Invest. em Contextos Educ.	44	43	98%	13,5
9853304	Números e Cálculo I	21	19	90%	14,3
9853305	Psicologia do Desenvolvimento	21	21	100%	13,1
9853306	Comunicação Oral e Escrita	29	29	100%	12,8
9853307	Ciências da Terra e da Vida II	22	20	91%	12,9
9853308	Psicologia da Educação	30	29	97%	12,0
9853309	Geografia de Portugal	21	21	100%	14,9
9853310	Língua Portuguesa I	22	22	100%	13,0
9853311	Números e Cálculo II	31	22	71%	12,9
9853312	Observ. e Invest. em Contextos Educ.	29	29	100%	15,5
9853313	Expressão Plástica	15	15	100%	15,3
9853314	Geometria	8	3	38%	12,3
9853315	Língua Portuguesa II	7	6	86%	13,0
9853316	Expressão Musical	16	16	100%	15,6
9853320	Dinâm. de Grupo e Trab. em Equipa	7	7	100%	17,0
9853322	Proj. de Interv. em Contextos Educ.	33	32	97%	16,7
9853323	Aquisição e Desenv. da Ling.	15	13	87%	13,4
9853324	Biol. Hum. e Prom.da Saúde	7	7	100%	15,0
9853325	Expressão Dramática	17	16	94%	16,4
9853326	Matemática e Aplicações	15	13	87%	13,5
9853327	Projetos Digitais em Educação	7	7	100%	15,6
9853328	Desenv. do Pensam. Lógico-Mat.	16	15	94%	13,5
9853329	Educ. para a Sust. e Património Nat.	2	1	50%	14,0
9853330	Expressão Físico-Motora na Infância	17	17	100%	15,1
9853331	Oficina de Expressões Artísticas	23	22	96%	15,8
9853334	Ativ. Lúdicas e Amb. Educ.	5	5	100%	15,2
9853337	Interv. em Contextos Educ.	17	16	94%	16,1
9853338	Educação Matemática	14	14	100%	15,4
9853339	Liter. para a Inf. e Educ. Literária	17	16	94%	14,0
9853340	Sociol. da Educ. e Organ. Educ.	16	16	100%	12,2
9853341	Desc. das Ciências da Terra e da Vida	16	16	100%	15,6
9853342	Ens. e Aprest. da Líng. Materna	19	18	95%	11,7
Médias do Curso:				93%	14,2
Desvio Padrão:				14%	1,5

NOTAS:

- (1) Alunos Inscritos no Portal Académico.
- (2) Alunos com Aprovação ou Creditação de Competências no Portal Académico.
- (3) % de Alunos Aprovados ou com Creditação de Competências (2) em relação aos Inscritos (1).
- (4) Classificação Média Ponderada dos Alunos Aprovados e Creditados com nota.

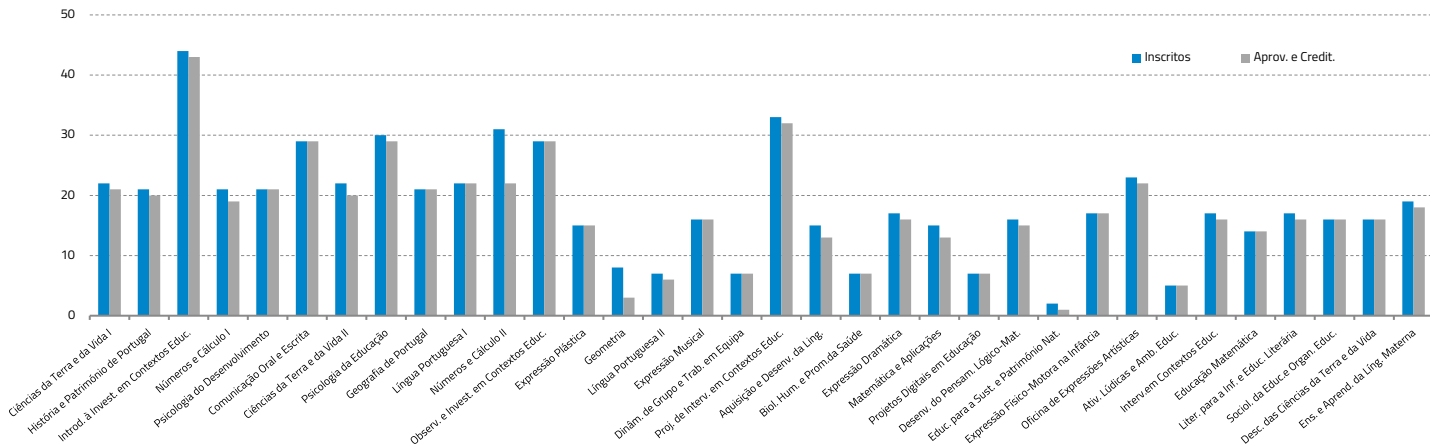


Figura 1 Alunos Inscritos e Aprovados a cada UC

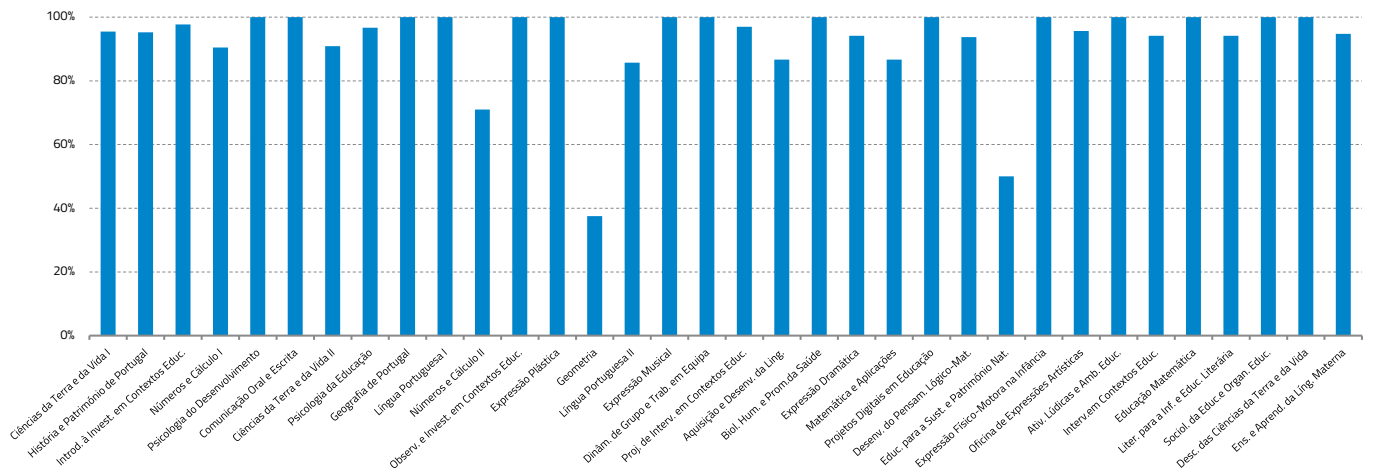


Figura 2 Percentagem de Alunos Aprovados a cada UC

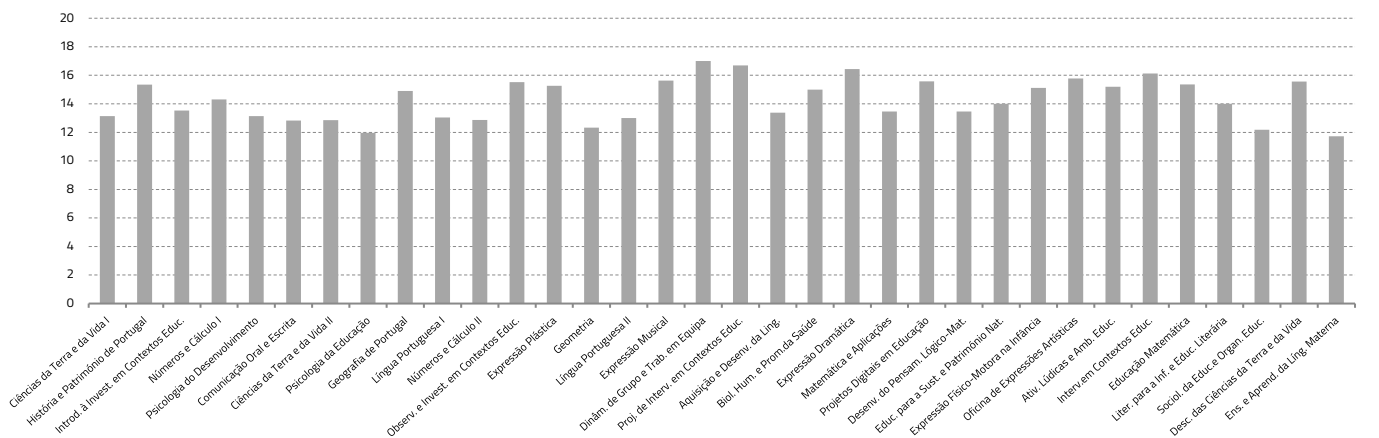


Figura 3 Classificação Média dos Alunos Aprovados e Creditados com nota a cada UC

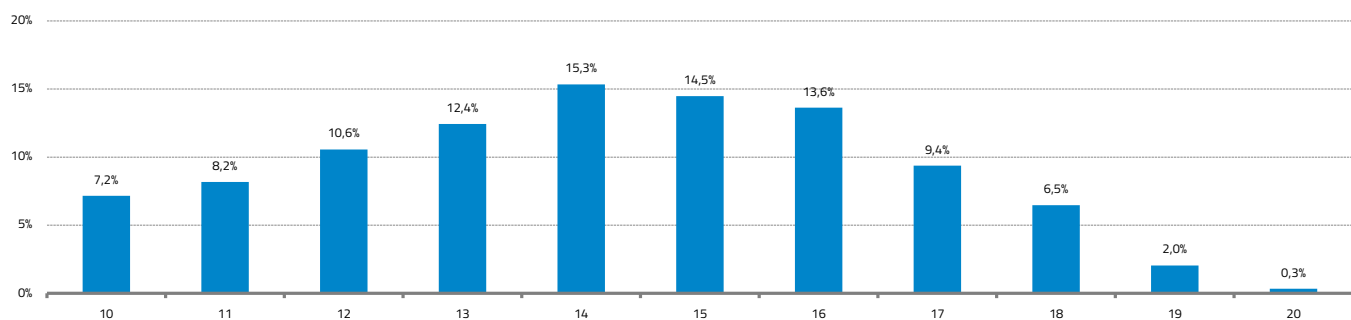


Figura 4 Distribuição das Classificações Finais de todos os Alunos e todas as UC do Curso

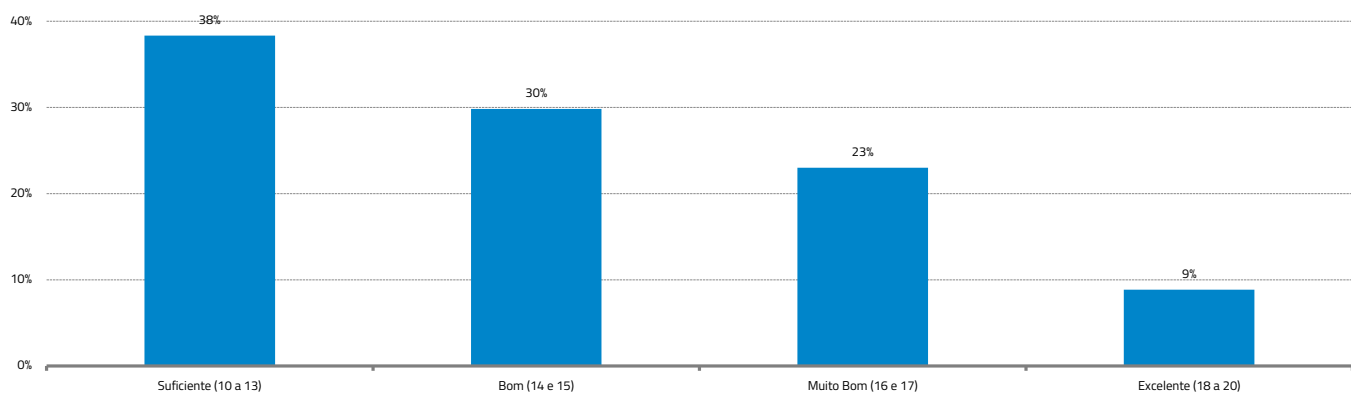


Figura 5 Distribuição das Classificações Finais de todos os Alunos e todas as UC do Curso relativamente à Menção Qualitativa definida no Decreto-Lei n.º 42/2005 de 22 de fevereiro, na sua redação atual

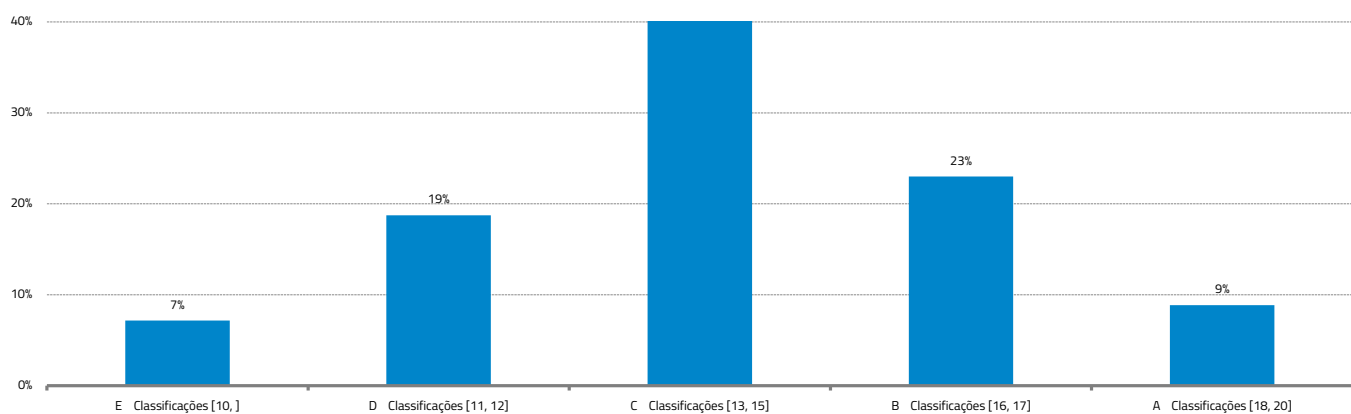


Figura 6 Aplicação da Escala Europeia de Comparabilidade de Classificações (Decreto-Lei n.º 42/2005 de 22 de fevereiro, na sua redação atual)

- E** = Intervalo de classificações que inclui 10% dos alunos com classificações mais baixas.
- D** = Intervalo seguinte de classificações que inclui os seguintes 25% de alunos.
- C** = Intervalo seguinte de classificações que inclui os seguintes 30% de alunos.
- B** = Intervalo seguinte de classificações que inclui os seguintes 25% de alunos.
- A** = Intervalo de classificações que inclui 10% dos alunos com classificações mais elevadas.

Tabela 2 Distribuição das Classificações Finais em cada UC

Código UC	Nome da UC	Distribuição das Classificações										
		10	11	12	13	14	15	16	17	18	19	20
9853301	Ciências da Terra e da Vida I	2	2	3	5	4	4	0	1	0	0	0
9853302	História e Património de Portugal	1	0	0	0	3	5	8	2	1	0	0
9853303	Introd. à Invest. em Contextos Educ.	5	1	2	8	15	9	3	0	0	0	0
9853304	Números e Cálculo I	2	3	0	2	3	3	2	2	0	0	2
9853305	Psicologia do Desenvolvimento	0	3	7	2	4	3	2	0	0	0	0
9853306	Comunicação Oral e Escrita	0	2	11	9	5	1	1	0	0	0	0
9853307	Ciências da Terra e da Vida II	2	3	4	4	3	2	2	0	0	0	0
9853308	Psicologia da Educação	10	3	7	2	4	1	1	1	0	0	0
9853309	Geografia de Portugal	0	0	4	0	3	6	5	1	2	0	0
9853310	Língua Portuguesa I	2	4	6	1	2	3	3	1	0	0	0
9853311	Números e Cálculo II	2	4	3	6	4	0	2	1	0	0	0
9853312	Observ. e Invest. em Contextos Educ.	0	2	0	2	1	6	9	8	1	0	0
9853313	Expressão Plástica	1	1	0	1	4	0	2	2	3	1	0
9853314	Geometria	0	1	1	0	1	0	0	0	0	0	0
9853315	Língua Portuguesa II	0	1	1	2	1	1	0	0	0	0	0
9853316	Expressão Musical	0	0	1	0	1	6	3	4	1	0	0
9853320	Dinâm. de Grupo e Trab. em Equipa	0	0	0	0	0	0	2	3	2	0	0
9853322	Proj. de Interv. em Contextos Educ.	0	0	0	3	0	4	7	5	9	4	0
9853323	Aquisição e Desenv. da Líng.	1	2	1	1	5	2	0	1	0	0	0
9853324	Biol. Hum. e Prom.da Saúde	0	0	0	1	2	2	1	0	1	0	0
9853325	Expressão Dramática	0	0	0	1	1	3	1	5	5	0	0
9853326	Matemática e Aplicações	2	2	0	1	3	2	3	0	0	0	0
9853327	Projetos Digitais em Educação	0	0	0	0	0	4	2	1	0	0	0
9853328	Desenv. do Pensam. Lógico-Mat.	1	3	1	3	2	2	2	0	1	0	0
9853329	Educ. para a Sust. e Património Nat.	0	0	0	0	1	0	0	0	0	0	0
9853330	Expressão Físico-Motora na Infância	0	0	0	4	4	4	1	1	1	2	0
9853331	Oficina de Expressões Artísticas	1	0	1	1	2	3	7	2	2	3	0
9853334	Ativ. Lúdicas e Amb. Educ.	0	0	0	1	1	1	1	0	1	0	0
9853337	Interv.em Contextos Educ.	0	0	1	0	2	2	3	5	2	1	0
9853338	Educação Matemática	0	0	1	1	2	3	4	1	2	0	0
9853339	Liter. para a Inf. e Educ. Literária	1	2	2	2	3	0	3	2	1	0	0
9853340	Sociol. da Educ.e Organ. Educ.	2	6	1	4	2	0	0	1	0	0	0
9853341	Desc. das Ciências da Terra e da Vida	1	0	1	3	0	2	0	5	3	1	0
9853342	Ens. e Apend. da Líng. Materna	6	3	3	3	2	1	0	0	0	0	0
Valores Médios:		7%	8%	11%	12%	15%	14%	14%	9%	6%	2%	0%
Desvio Padrão:		2	2	3	2	3	2	2	2	2	1	0

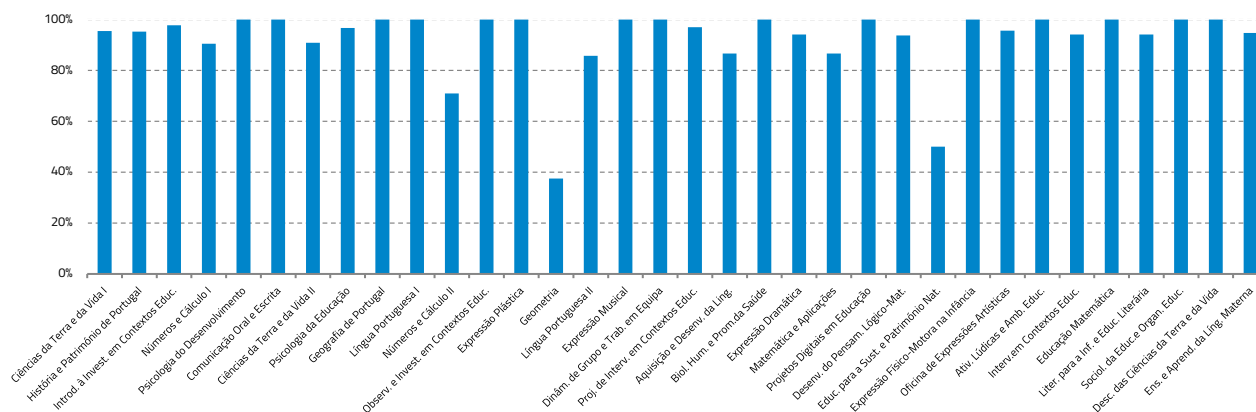


Figura 7 Taxas de Aprovação para cada UC do Curso

Tabela 3 UC com Taxa de Aprovação inferior a 50%

Código UC	Nome da UC	Inscritos (1)	Aprov. e Credit. (2)	% Aprovados (3)	CM Aprovados (4)
9853314	Geometria	8	3	38%	12,3

Tabela 4 UC com Taxas de Aprovação entre 50% e 70%

Código UC	Nome da UC	Inscritos (1)	Aprov. e Credit. (2)	% Aprovados (3)	CM Aprovados (4)
9853329	Educ. para a Sust. e Património Nat.	2	1	50%	14,0

Tabela 5 Variação das Taxas de Aprovação comparativamente entre os alunos considerados "Regulares" e os alunos com estatuto trabalhador-estudante (TE)

UC	Aprovados		Inscritos		Taxa de Aprovação	
	Regular	TE	Regular	TE	Regular	TE
Ciências da Terra e da Vida I	10	11	10	12	100%	92%
História e Património de Portugal	10	10	11	10	91%	100%
Introd. à Invest. em Contextos Educ.	18	25	19	25	95%	100%
Números e Cálculo I	9	10	10	11	90%	91%
Psicologia do Desenvolvimento	10	11	10	11	100%	100%
Comunicação Oral e Escrita	12	17	12	17	100%	100%
Ciências da Terra e da Vida II	8	12	10	12	80%	100%
Psicologia da Educação	12	17	13	17	92%	100%
Geografia de Portugal	10	11	10	11	100%	100%
Língua Portuguesa I	11	11	11	11	100%	100%
Números e Cálculo II	6	16	12	19	50%	84%
Observ. e Invest. em Contextos Educ.	12	17	12	17	100%	100%
Expressão Plástica	6	9	6	9	100%	100%
Geometria	1	2	4	4	25%	50%
Língua Portuguesa II	3	3	3	4	100%	75%
Expressão Musical	7	9	7	9	100%	100%
Dinâm. de Grupo e Trab. em Equipa	4	3	4	3	100%	100%
Proj. de Interv. em Contextos Educ.	12	20	13	20	92%	100%
Aquisição e Desenv. da Ling.	3	10	5	10	60%	100%
Biol. Hum. e Prom.da Saúde	4	3	4	3	100%	100%
Expressão Dramática	7	9	8	9	88%	100%
Matemática e Aplicações	5	8	7	8	71%	100%
Projetos Digitais em Educação	4	3	4	3	100%	100%
Desenv. do Pensam. Lógico-Mat.	6	9	6	10	100%	90%
Educ. para a Sust. e Património Nat.	1	0	2	0	50%	-
Expressão Físico-Motora na Infância	6	11	6	11	100%	100%
Oficina de Expressões Artísticas	10	12	11	12	91%	100%
Ativ. Lúdicas e Amb. Educ.	4	1	4	1	100%	100%
Interv.em Contextos Educ.	5	11	6	11	83%	100%
Educação Matemática	5	9	5	9	100%	100%
Liter. para a Inf. e Educ. Literária	4	12	5	12	80%	100%
Sociol. da Educ.e Organ. Educ.	7	9	7	9	100%	100%
Desc. das Ciências da Terra e da Vida	5	11	5	11	100%	100%
Ens. e Aprend. da Líng. Materna	6	12	7	12	86%	100%
Soma:	243	344				
Valores Médios:	7	10			89%	96%
Desvio Padrão:	4	5			18%	10%

Tabela 6 UC onde as Taxas de Aprovação dos alunos TE são inferiores às dos alunos Regulares

UC	Aprovados		Inscritos		Taxa de Aprovação		Variação Reg. TE
	Regular	TE	Regular	TE	Regular	TE	
Ciências da Terra e da Vida I	10	11	10	12	100%	92%	8%
Língua Portuguesa II	3	3	3	4	100%	75%	25%
Desenv. do Pensam. Lógico-Mat.	6	9	6	10	100%	90%	10%

UC onde a taxa de aprovação é significativamente menor nos TE do que nos alunos regulares (diferença igual ou superior a 20%).

Tabela 7 Variação das Taxas de Aprovação nos últimos três anos letivos e, relativamente ao período de funcionamento das UC em regime EaD

Código UC	Nome da UC	N.º inscritos 18/19	2018/2019	N.º inscritos 19/20	2019/2020	(*)	N.º inscritos 20/21	2020/2021	(*)	SEMESTRE
9853301	Ciências da Terra e da Vida I	18	89%	10	100%	11%	22	95%	-5%	S1
9853302	História e Património de Portugal	16	100%	11	100%	0%	21	95%	-5%	S1
9853303	Introd. à Invest. em Contextos Educ.	-	-	-	-	-	44	98%	-	S1
9853304	Números e Cálculo I	17	100%	9	100%	0%	21	90%	-10%	S1
9853305	Psicologia do Desenvolvimento	17	94%	10	100%	6%	21	100%	0%	S1
9853306	Comunicação Oral e Escrita	8	100%	17	94%	-6%	29	100%	6%	S1
9853307	Ciências da Terra e da Vida II	22	77%	13	100%	23%	22	91%	-9%	S2
9853308	Psicologia da Educação	11	100%	16	100%	0%	30	97%	-3%	S2
9853309	Geografia de Portugal	18	100%	9	100%	0%	21	100%	0%	S2
9853310	Língua Portuguesa I	18	83%	12	75%	-8%	22	100%	25%	S2
9853311	Números e Cálculo II	13	69%	18	78%	9%	31	71%	-7%	S2
9853312	Observ. e Invest. em Contextos Educ.	-	-	-	-	-	29	100%	-	S2
9853313	Expressão Plástica	11	91%	19	95%	4%	15	100%	5%	S1
9853314	Geometria	32	66%	13	85%	19%	8	38%	-47%	S1
9853315	Língua Portuguesa II	19	89%	9	100%	11%	7	86%	-14%	S1
9853316	Expressão Musical	11	91%	16	94%	3%	16	100%	6%	S1
9853320	Dinâm. de Grupo e Trab. em Equipa	-	-	-	-	-	7	100%	-	S1
9853322	Proj. de Interv. em Contextos Educ.	10	90%	17	94%	4%	33	97%	3%	A
9853323	Aquisição e Desenv. da Ling.	10	90%	17	88%	-2%	15	87%	-2%	S2
9853324	Biol. Hum. e Prom.da Saúde	-	-	-	-	-	7	100%	-	S2
9853325	Expressão Dramática	9	100%	19	95%	-5%	17	94%	-1%	S2
9853326	Matemática e Aplicações	11	91%	17	100%	9%	15	87%	-13%	S2
9853327	Projetos Digitais em Educação	-	-	8	100%	-	7	100%	0%	S2
9853328	Desenv. do Pensam. Lógico-Mat.	-	-	9	67%	-	16	94%	27%	S1
9853329	Educ. para a Sust. e Património Nat.	-	-	-	-	-	2	50%	-	S1
9853330	Expressão Físico-Motora na Infância	-	-	10	100%	-	17	100%	0%	S1
9853331	Oficina de Expressões Artísticas	-	-	10	100%	-	23	96%	-4%	S1
9853334	Ativ. Lúdicas e Amb. Educ.	-	-	12	100%	-	5	100%	0%	S1
9853337	Interv. em Contextos Educ.	-	-	10	100%	-	17	94%	-6%	A
9853338	Educação Matemática	-	-	11	100%	-	14	100%	0%	S2
9853339	Liter. para a Inf. e Educ. Literária	-	-	9	100%	-	17	94%	-6%	S2
9853340	Sociol. da Educ. e Organ. Educ.	1	100%	9	100%	0%	16	100%	0%	S2
9853341	Desc. das Ciências da Terra e da Vida	-	-	10	100%	-	16	100%	0%	S2
9853342	Ens. e Aprendiz. da Líng. Materna	-	-	-	-	-	19	95%	-	S2
			91%		95%	5%		93%	-3%	

(*) Variação percentual relativamente ao ano letivo anterior.

	Funcionamento das UC em EaD.
	Variação negativa da taxa de aprovação em relação ao ano letivo anterior.
	Variação positiva da taxa de aprovação em relação ao ano letivo anterior.