

Sucesso Escolar

Curso:

Licenciatura em Educação Básica

Ano letivo

2020/2021

Nota Introdutória

Neste Relatório são apresentados os dados relativos ao Sucesso Escolar na totalidade das Unidades Curriculares (UC) do curso para o ano letivo de 2020/2021. Na presente análise consideram-se as UC que integram o plano de estudos aprovado pelo Despacho n.º 4529/2020, publicado na 2.ª série, de 14 de abril, dado que era o plano de estudos em vigor nesse ano letivo.

Na **Tabela 1** apresentam-se os dados relativos aos alunos inscritos e aprovados em cada UC, a Taxa de Aprovação e a Classificação Média (CM) obtida na UC. Foram considerados como alunos aprovados os que realizaram a avaliação formal, contínua e por exame, e também os alunos aprovados em procedimentos de Creditação de Competências.

A Classificação Média do Curso apresentada corresponde à média ponderada de todas as classificações, de todos os alunos aprovados às UC do curso, no ano letivo em análise. Salienta-se que não contam para o cálculo da média da classificação do curso as UC cuja aprovação foi obtida por creditação de competências por experiência profissional que, nos termos do Regulamento de Creditação de Competências do ISEC Lisboa não dá lugar à atribuição de nota.

Nas **Figuras 1, 2 e 3** são apresentados os dados da **Tabela 1** em formato gráfico, permitindo uma melhor comparação dos mesmos.

Na **Figura 4** é apresentada a distribuição das classificações dos alunos na escala de classificação nacional, escala de 0 a 20 valores, sendo apresentada apenas a distribuição das classificações positivas.

A distribuição das classificações dos alunos, atendendo à Menção Qualitativa definida no Decreto-Lei n.º 42/2005 na sua redação atual, é apresentada na **Figura 5**.

Para a atribuição da Menção Quantitativa foi usada a escala legalmente definida:

- **Suficiente** (10 a 13 valores)
- **Bom** (14 e 15 valores)
- **Muito Bom** (16 e 17 valores)
- **Excelente** (18 a 20 valores)

Na **Figura 6** apresentam-se as classificações obtidas, a todas as UC e por todos os alunos, segundo a Escala Europeia de Comparabilidade das Classificações de acordo com o artigo 18.º, do Decreto-Lei n.º 42/2005 de 22 de fevereiro, na sua redação atual.

Esta Escala é constituída por 5 classes, identificadas pelas letras A a E e que englobam as seguintes distribuições de classificações dos alunos:

- E** = Intervalo de classificações que inclui 10 % dos alunos com classificações mais baixas.
- D** = Intervalo seguinte de classificações que inclui os seguintes 25 % de alunos.
- C** = Intervalo seguinte de classificações que inclui os seguintes 30 % de alunos.
- B** = Intervalo seguinte de classificações que inclui os seguintes 25 % de alunos.
- A** = Intervalo de classificações que inclui 10 % dos alunos com classificações mais elevadas.

Na aplicação desta Escala, considerou-se para a definição dos limites de cada intervalo, a classificação que originava um menor erro na distribuição da classificação dos alunos. Em caso de igualdade, as classificações foram atribuídas ao intervalo superior de classificações.

A classificação E não é atribuída quando se verifica a existência de mais de 20% de alunos com a classificação de 10 valores.

Na **Tabela 2** apresenta-se a distribuição das Classificações Finais em cada UC. Podem assim avaliar-se as eventuais assimetrias de distribuição de classificações em todas as UC do curso (**Figura 7**).

Na **Tabela 3** apresentam-se as UC com Taxas de Aprovação inferiores a 50% (quando aplicável) e na **Tabela 4** as UC que correspondem a uma Taxa de Aprovação entre 50% e 70% (quando aplicável). Na **Tabela 5** é apresentada a variação das Taxas de Aprovação no ano letivo 2020/2021, comparativamente entre os alunos considerados "Regulares" e os alunos com estatuto de trabalhador-estudante (TE) e, na **Tabela 6** uma análise particular das UC onde a taxa de sucesso dos alunos TE são inferiores aos alunos regulares.

Por último, na **Tabela 7** apresentam-se os dados relativos à variação das Taxas de Aprovação nos últimos três anos letivos e, relativamente ao período de funcionamento das UC em regime de ensino à distância (EaD), o qual ocorreu no primeiro semestre do ano 2020/2021. Uma vez que o plano de estudos sofreu alterações, fez-se a correspondência com as UC do plano de estudos anterior, que se mantiveram ou apenas alteraram o nome no plano de estudos em vigor.

Tabela 1 Sucesso Escolar nas Unidades Curriculares

Código UC	Nome da UC	Inscritos (1)	Aprov. e Credit. (2)	% Aprovados (3)	CM Aprovados (4)
9853301	Ciências da Terra e da Vida I	59	50	85%	13,7
9853302	História e Património de Portugal	59	57	97%	14,7
9853303	Introd. à Invest. em Contextos Educ.	90	80	89%	14,7
9853304	Números e Cálculo I	57	50	88%	13,6
9853305	Psicologia do Desenvolvimento	57	53	93%	14,0
9853306	Comunicação Oral e Escrita	74	68	92%	14,1
9853307	Ciências da Terra e da Vida II	58	51	88%	14,4
9853308	Psicologia da Educação	78	67	86%	12,9
9853309	Geografia de Portugal	59	53	90%	15,5
9853310	Língua Portuguesa I	57	52	91%	13,3
9853311	Números e Cálculo II	80	63	79%	13,8
9853312	Observ. e Invest. em Contextos Educ.	73	63	86%	15,9
9853313	Expressão Plástica	51	49	96%	16,0
9853314	Geometria	33	29	88%	13,4
9853315	Língua Portuguesa II	32	32	100%	13,4
9853316	Expressão Musical	47	44	94%	15,4
9853318	Formação Pessoal e Social	5	5	100%	16,0
9853320	Dinâm. de Grupo e Trab. em Equipa	21	21	100%	16,9
9853322	Proj. de Interv. em Contextos Educ.	60	57	95%	16,9
9853323	Aquisição e Desenv. da Líng.	52	48	92%	14,1
9853324	Biol. Hum. e Prom. da Saúde	27	27	100%	15,1
9853325	Expressão Dramática	49	45	92%	15,8
9853326	Matemática e Aplicações	51	43	84%	13,2
9853327	Projetos Digitais em Educação	26	26	100%	15,2
9853328	Desenv. do Pensam. Lógico-Mat.	13	11	85%	14,6
9853329	Educ. para a Sust. e Património Nat.	8	7	88%	13,8
9853330	Expressão Físico-Motora na Infância	14	14	100%	15,9
9853331	Oficina de Expressões Artísticas	28	28	100%	15,7
9853334	Ativ. Lúdicas e Amb. Educ.	19	19	100%	15,4
9853336	Currículo e Dinâmicas Evol.	1	1	100%	14,0
9853337	Interv. em Contextos Educ.	10	8	80%	15,4
9853338	Educação Matemática	11	10	91%	17,1
9853339	Liter. para a Inf. e Educ. Literária	12	11	92%	16,0
9853340	Sociol. da Educ. e Organ. Educ.	10	10	100%	14,1
9853341	Desc. das Ciências da Terra e da Vida	10	10	100%	16,5
9853342	Ens. e Aprend. da Líng. Materna	15	14	93%	12,4
Médias do Curso:				93%	14,6
Desvio Padrão:				6%	1,2

NOTAS:

- (1) Alunos Inscritos no Portal Académico.
- (2) Alunos com Aprovação ou Creditação de Competências no Portal Académico.
- (3) % de Alunos Aprovados ou com Creditação de Competências (2) em relação aos Inscritos (1).
- (4) Classificação Média Ponderada dos Alunos Aprovados e Creditados com nota.

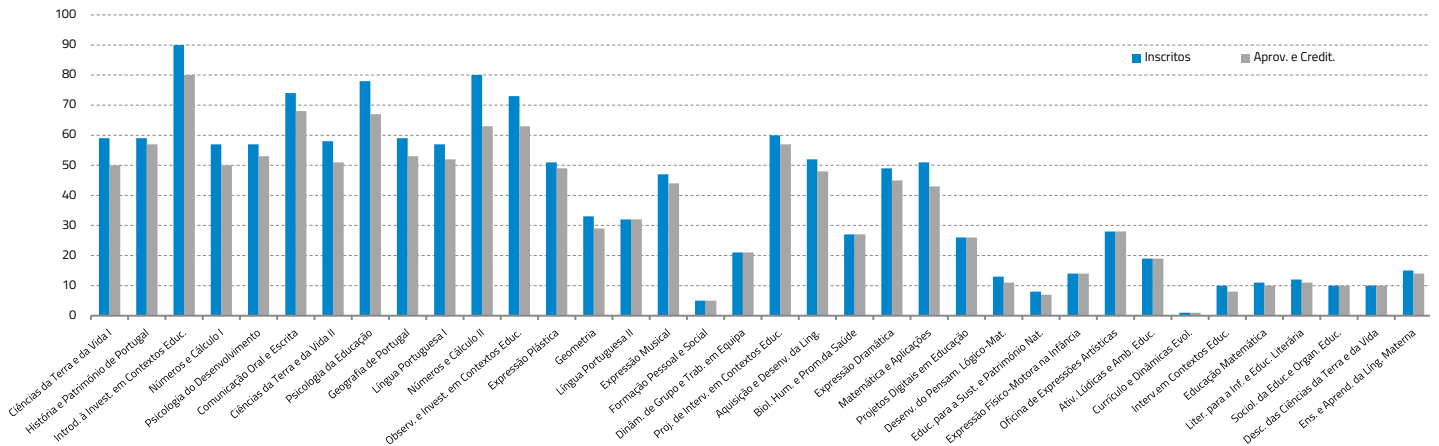


Figura 1 Alunos Inscritos e Aprovados a cada UC

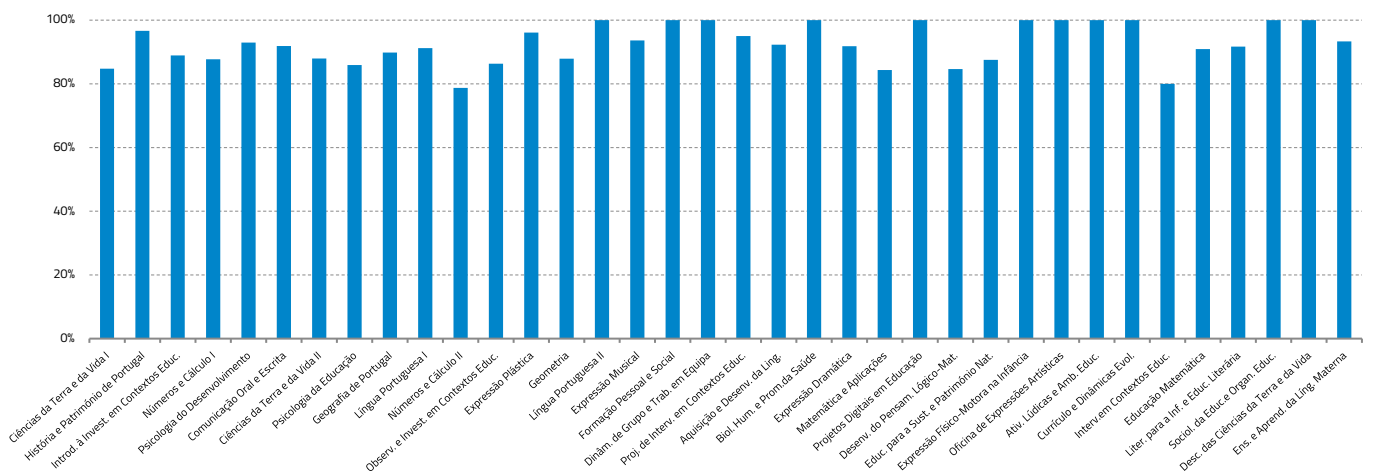


Figura 2 Percentagem de Alunos Aprovados a cada UC

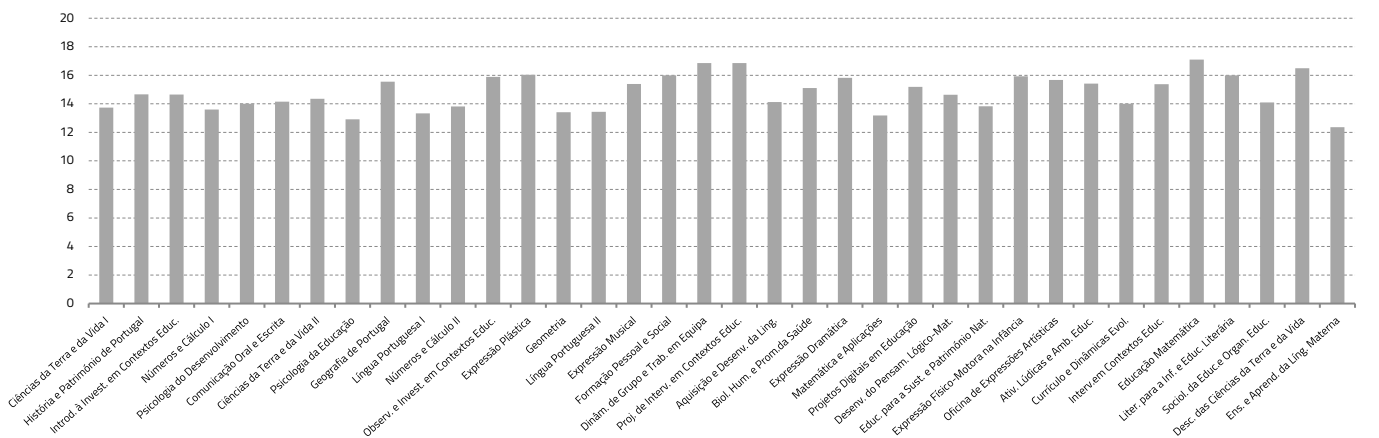


Figura 3 Classificação Média dos Alunos Aprovados e Creditados com nota a cada UC

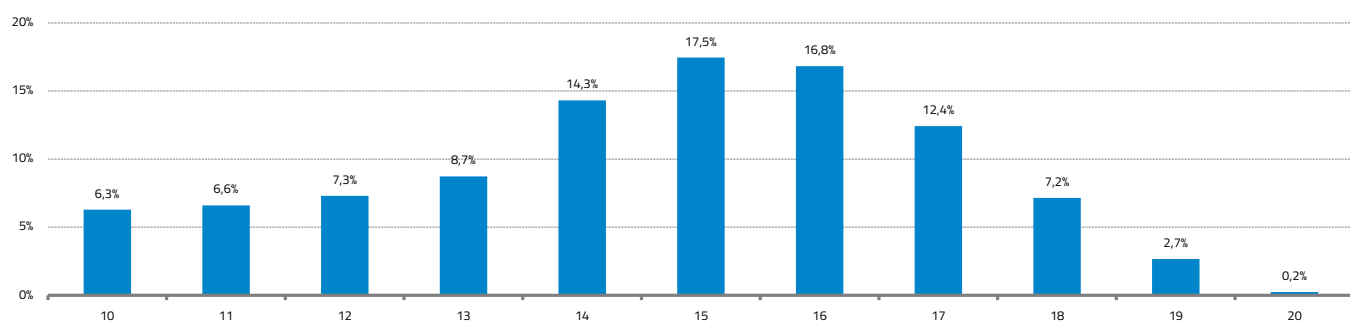


Figura 4 Distribuição das Classificações Finais de todos os Alunos e todas as UC do Curso

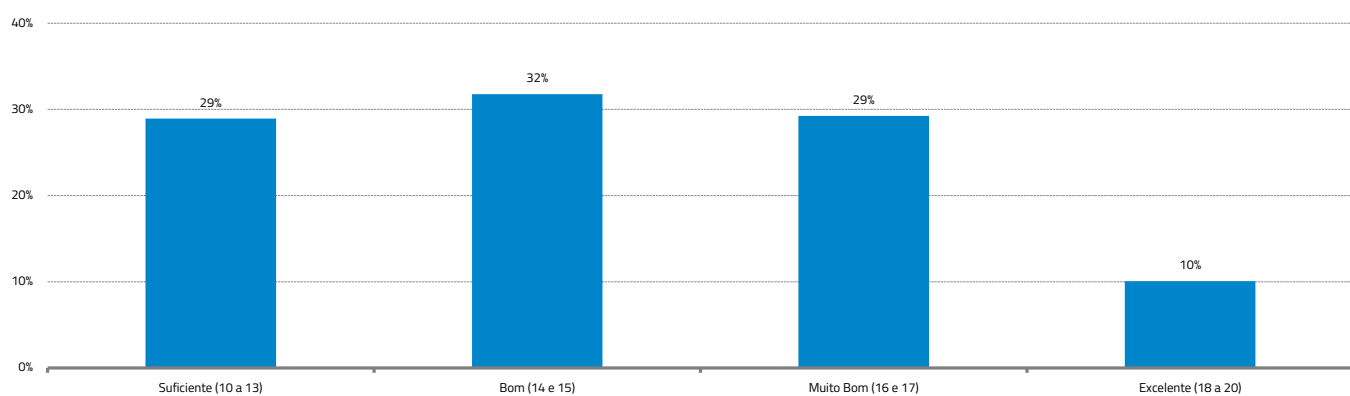


Figura 5 Distribuição das Classificações Finais de todos os Alunos e todas as UC do Curso relativamente à Menção Qualitativa definida no Decreto-Lei n.º 42/2005 de 22 de fevereiro, na sua redação atual

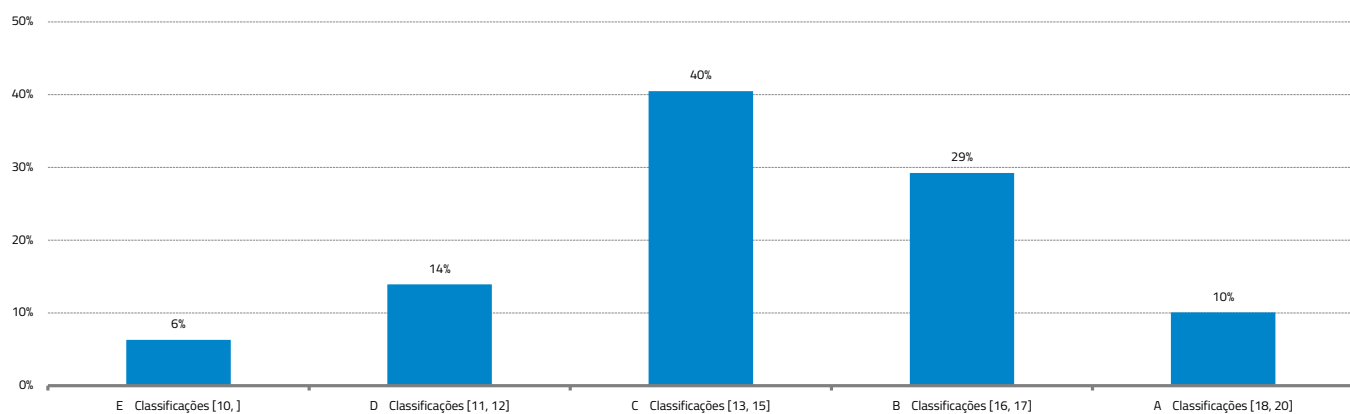


Figura 6 Aplicação da Escala Europeia de Comparabilidade de Classificações (Decreto-Lei n.º 42/2005 de 22 de fevereiro, na sua redação atual)

E = Intervalo de classificações que inclui 10% dos alunos com classificações mais baixas.

D = Intervalo seguinte de classificações que inclui os seguintes 25% de alunos.

C = Intervalo seguinte de classificações que inclui os seguintes 30% de alunos.

B = Intervalo seguinte de classificações que inclui os seguintes 25% de alunos.

A = Intervalo de classificações que inclui 10% dos alunos com classificações mais elevadas.

Tabela 2 Distribuição das Classificações Finais em cada UC

Código UC	Nome da UC	Distribuição das Classificações										
		10	11	12	13	14	15	16	17	18	19	20
9853301	Ciências da Terra e da Vida I	8	3	2	8	7	10	8	2	2	0	0
9853302	História e Património de Portugal	0	1	5	5	12	19	9	2	3	0	0
9853303	Introd. à Invest. em Contextos Educ.	5	3	7	6	10	22	10	10	6	1	0
9853304	Números e Cálculo I	9	6	5	3	7	9	4	1	3	3	0
9853305	Psicologia do Desenvolvimento	1	2	8	11	13	6	6	5	1	0	0
9853306	Comunicação Oral e Escrita	2	4	8	11	10	17	11	2	3	0	0
9853307	Ciências da Terra e da Vida II	2	6	3	6	7	10	8	7	1	1	0
9853308	Psicologia da Educação	8	15	10	8	10	6	6	2	2	0	0
9853309	Geografia de Portugal	1	0	2	0	9	11	17	9	2	2	0
9853310	Língua Portuguesa I	4	10	6	9	8	2	10	2	1	0	0
9853311	Números e Cálculo II	9	7	8	6	8	7	5	7	3	1	2
9853312	Observ. e Invest. em Contextos Educ.	0	1	1	1	5	13	22	14	4	2	0
9853313	Expressão Plástica	1	0	0	1	6	10	8	13	7	2	0
9853314	Geometria	6	6	2	1	5	1	2	1	4	0	1
9853315	Língua Portuguesa II	5	3	4	3	7	4	2	3	0	1	0
9853316	Expressão Musical	2	1	1	2	4	10	13	6	3	2	0
9853318	Formação Pessoal e Social	0	0	0	0	0	2	1	2	0	0	0
9853320	Dinâm. de Grupo e Trab. em Equipa	0	0	0	0	0	2	5	9	4	1	0
9853322	Proj. de Interv. em Contextos Educ.	0	1	0	1	4	2	10	15	18	5	0
9853323	Aquisição e Desenv. da Ling.	0	1	7	9	10	15	3	2	0	1	0
9853324	Biol. Hum. e Prom.da Saúde	1	1	3	0	3	5	8	3	2	1	0
9853325	Expressão Dramática	1	0	0	1	9	6	12	9	5	2	0
9853326	Matemática e Aplicações	9	6	2	7	7	3	3	4	1	1	0
9853327	Projetos Digitais em Educação	1	0	0	0	5	9	7	4	0	0	0
9853328	Desenv. do Pensam. Lógico-Mat.	0	2	1	3	0	0	2	0	1	2	0
9853329	Educ. para a Sust. e Património Nat.	0	1	1	0	1	2	1	0	0	0	0
9853330	Expressão Físico-Motora na Infância	1	0	0	0	1	3	4	1	3	1	0
9853331	Oficina de Expressões Artísticas	0	1	2	1	5	3	3	8	3	2	0
9853334	Ativ. Lúdicas e Amb. Educ.	0	0	0	2	3	4	6	3	1	0	0
9853336	Currículo e Dinâmicas Evol.	0	0	0	0	1	0	0	0	0	0	0
9853337	Interv.em Contextos Educ.	0	0	2	0	0	2	0	3	1	0	0
9853338	Educação Matemática	0	0	0	0	1	0	2	3	2	2	0
9853339	Liter. para a Inf. e Educ. Literária	0	0	0	0	2	2	2	4	1	0	0
9853340	Sociol. da Educ.e Organ. Educ.	0	1	0	4	1	1	2	1	0	0	0
9853341	Desc. das Ciências da Terra e da Vida	1	0	0	0	0	1	2	1	4	1	0
9853342	Ens. e Apend. da Ling. Materna	3	2	3	2	1	3	0	0	0	0	0
	Valores Médios:	6%	7%	7%	9%	14%	17%	17%	12%	7%	3%	0%
	Desvio Padrão:	3	3	3	4	4	6	5	4	3	1	0

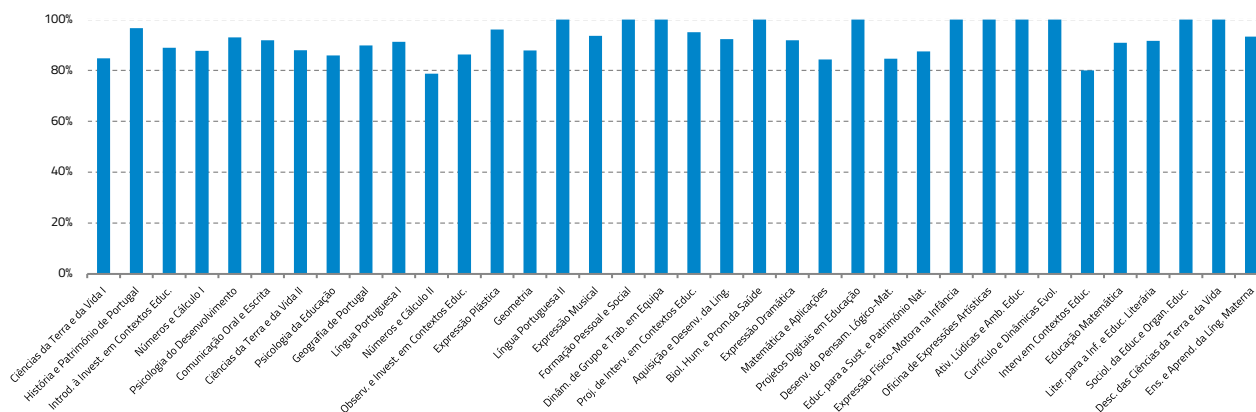


Figura 7 Taxas de Aprovação para cada UC do Curso

Tabela 3 UC com Taxa de Aprovação inferior a 50%

Código UC	Nome da UC	Inscritos (1)	Aprov. e Credit. (2)	% Aprovados (3)	CM Aprovados (4)
Não existem UC com taxas de aprovação inferiores a 50%					

Tabela 4 UC com Taxas de Aprovação entre 50% e 70%

Código UC	Nome da UC	Inscritos (1)	Aprov. e Credit. (2)	% Aprovados (3)	CM Aprovados (4)
Não existem UC com taxas de aprovação entre 50% e 70%					

Tabela 5 Variação das Taxas de Aprovação comparativamente entre os alunos considerados "Regulares" e os alunos com estatuto trabalhador-estudante (TE)

UC	Aprovados		Inscritos		Taxa de Aprovação	
	Regular	TE	Regular	TE	Regular	TE
Ciências da Terra e da Vida I	45	5	49	10	92%	50%
História e Património de Portugal	49	8	50	9	98%	89%
Introd. à Invest. em Contextos Educ.	66	14	72	18	92%	78%
Números e Cálculo I	45	5	49	8	92%	63%
Psicologia do Desenvolvimento	47	6	49	8	96%	75%
Comunicação Oral e Escrita	56	12	60	14	93%	86%
Ciências da Terra e da Vida II	46	5	50	8	92%	63%
Psicologia da Educação	58	9	63	15	92%	60%
Geografia de Portugal	47	6	50	9	94%	67%
Língua Portuguesa I	46	6	48	9	96%	67%
Números e Cálculo II	53	10	64	16	83%	63%
Observ. e Invest. em Contextos Educ.	54	9	59	14	92%	64%
Expressão Plástica	38	11	39	12	97%	92%
Geometria	24	5	27	6	89%	83%
Língua Portuguesa II	27	5	27	5	100%	100%
Expressão Musical	34	10	36	11	94%	91%
Formação Pessoal e Social	3	2	3	2	100%	100%
Dinâm. de Grupo e Trab. em Equipa	19	2	19	2	100%	100%
Proj. de Interv. em Contextos Educ.	44	13	46	14	96%	93%
Aquisição e Desenv. da Ling.	37	11	39	13	95%	85%
Biol. Hum. e Prom.da Saúde	23	4	23	4	100%	100%
Expressão Dramática	37	8	37	12	100%	67%
Matemática e Aplicações	33	10	38	13	87%	77%
Projetos Digitais em Educação	22	4	22	4	100%	100%
Desenv. do Pensam. Lógico-Mat.	9	2	10	3	90%	67%
Educ. para a Sust. e Património Nat.	5	2	6	2	83%	100%
Expressão Físico-Motora na Infância	11	3	11	3	100%	100%
Oficina de Expressões Artísticas	24	4	24	4	100%	100%
Ativ. Lúdicas e Amb. Educ.	17	2	17	2	100%	100%
Currículo e Dinâmicas Evol.	0	1	0	1	-	100%
Interv.em Contextos Educ.	6	2	8	2	75%	100%
Educação Matemática	8	2	8	3	100%	67%
Liter. para a Inf. e Educ. Literária	9	2	9	3	100%	67%
Sociol. da Educ.e Organ. Educ.	7	3	7	3	100%	100%
Desc. das Ciências da Terra e da Vida	7	3	7	3	100%	100%
Ens. e Apend. da Líng. Materna	10	4	11	4	91%	100%
Soma:	1 066	210				
Valores Médios:	30	6			95%	84%
Desvio Padrão:	19	4			6%	16%

Tabela 6 UC onde as Taxas de Aprovação dos alunos TE são inferiores às dos alunos Regulares

UC	Aprovados		Inscritos		Taxa de Aprovação		Varição
	Regular	TE	Regular	TE	Regular	TE	Reg. TE
Ciências da Terra e da Vida I	45	5	49	10	92%	50%	42%
História e Património de Portugal	49	8	50	9	98%	89%	9%
Introd. à Invest. em Contextos Educ.	66	14	72	18	92%	78%	14%
Números e Cálculo I	45	5	49	8	92%	63%	29%
Psicologia do Desenvolvimento	47	6	49	8	96%	75%	21%
Comunicação Oral e Escrita	56	12	60	14	93%	86%	8%
Ciências da Terra e da Vida II	46	5	50	8	92%	63%	30%
Psicologia da Educação	58	9	63	15	92%	60%	32%
Geografia de Portugal	47	6	50	9	94%	67%	27%
Língua Portuguesa I	46	6	48	9	96%	67%	29%
Números e Cálculo II	53	10	64	16	83%	63%	20%
Observ. e Invest. em Contextos Educ.	54	9	59	14	92%	64%	27%
Expressão Plástica	38	11	39	12	97%	92%	6%
Geometria	24	5	27	6	89%	83%	6%
Proj. de Interv. em Contextos Educ.	44	13	46	14	96%	93%	3%
Aquisição e Desenv. da Ling.	37	11	39	13	95%	85%	10%
Expressão Dramática	37	8	37	12	100%	67%	33%
Matemática e Aplicações	33	10	38	13	87%	77%	10%
Desenv. do Pensam. Lógico-Mat.	9	2	10	3	90%	67%	23%
Educação Matemática	8	2	8	3	100%	67%	33%
Liter. para a Inf. e Educ. Literária	9	2	9	3	100%	67%	33%

 UC onde a taxa de aprovação é significativamente menor nos TE do que nos alunos regulares (diferença igual ou superior a 20%).

Tabela 7 Variação das Taxas de Aprovação nos últimos três anos letivos e, relativamente ao período de funcionamento das UC em regime EaD

Código UC	Nome da UC	N.º inscritos 18/19	2018/2019	N.º inscritos 19/20	2019/2020	(*)	N.º inscritos 20/21	2020/2021	(*)	SEMESTRE
9853301	Ciências da Terra e da Vida I	22	86%	37	84%	-3%	59	85%	1%	S1
9853302	História e Património de Portugal	21	90%	34	97%	7%	59	97%	0%	S1
9853303	Introd. à Invest. em Contextos Educ.	-	-	-	-	-	90	89%	-	S1
9853304	Números e Cálculo I	26	77%	35	89%	12%	57	88%	-1%	S1
9853305	Psicologia do Desenvolvimento	20	95%	28	93%	-2%	57	93%	0%	S1
9853306	Comunicação Oral e Escrita	22	95%	13	92%	-3%	74	92%	0%	S1
9853307	Ciências da Terra e da Vida II	18	89%	29	90%	1%	58	88%	-2%	S2
9853308	Psicologia da Educação	18	89%	12	100%	11%	78	86%	-14%	S2
9853309	Geografia de Portugal	20	90%	28	93%	3%	59	90%	-3%	S2
9853310	Língua Portuguesa I	20	80%	29	90%	10%	57	91%	2%	S2
9853311	Números e Cálculo II	24	58%	15	80%	22%	80	79%	-1%	S2
9853312	Observ. e Invest. em Contextos Educ.	-	-	-	-	-	73	86%	-	S2
9853313	Expressão Plástica	18	83%	13	85%	1%	51	96%	11%	S1
9853314	Geometria	21	52%	36	97%	45%	33	88%	-9%	S1
9853315	Língua Portuguesa II	19	84%	27	93%	8%	32	100%	7%	S1
9853316	Expressão Musical	19	89%	14	86%	-4%	47	94%	8%	S1
9853318	Formação Pessoal e Social	18	94%	25	96%	2%	5	100%	4%	S1
9853320	Dinâm. de Grupo e Trab. em Equipa	-	-	-	-	-	21	100%	-	S1
9853322	Proj. de Interv. em Contextos Educ.	21	71%	14	86%	14%	60	95%	9%	A
9853323	Aquisição e Desenv. da Ling.	19	84%	13	100%	16%	52	92%	-8%	S2
9853324	Biol. Hum. e Prom.da Saúde	-	-	-	-	-	27	100%	-	S2
9853325	Expressão Dramática	18	83%	9	78%	-6%	49	92%	14%	S2
9853326	Matemática e Aplicações	21	81%	11	91%	10%	51	84%	-7%	S2
9853327	Projetos Digitais em Educação	22	91%	17	100%	9%	26	100%	0%	S2
9853328	Desenv. do Pensam. Lógico-Mat.	23	83%	18	89%	6%	13	85%	-4%	S1
9853329	Educ. para a Sust. e Património Nat.	-	-	-	-	-	8	88%	-	S1
9853330	Expressão Físico-Motora na Infância	21	86%	20	100%	14%	14	100%	0%	S1
9853331	Oficina de Expressões Artísticas	-	-	16	94%	-	28	100%	6%	S1
9853334	Ativ. Lúdicas e Amb. Educ.	23	83%	16	94%	11%	19	100%	6%	S1
9853336	Currículo e Dinâmicas Evol.	22	91%	16	94%	3%	1	100%	6%	S1
9853337	Interv.em Contextos Educ.	24	83%	19	100%	17%	10	80%	-20%	A
9853338	Educação Matemática	24	83%	14	93%	10%	11	91%	-2%	S2
9853339	Liter. para a Inf. e Educ. Literária	25	88%	20	95%	7%	12	92%	-3%	S2
9853340	Sociol. da Educ.e Organ. Educ.	24	79%	15	93%	14%	10	100%	7%	S2
9853341	Desc. das Ciências da Terra e da Vida	21	90%	18	100%	10%	10	100%	0%	S2
9853342	Ens. e Aprendiz. da Ling. Materna	-	-	-	-	-	15	93%	-	S2
			84%		92%	8%		93%	0%	

(*) Variação percentual relativamente ao ano letivo anterior.

- Funcionamento das UC em EaD.
- Variação negativa da taxa de aprovação em relação ao ano letivo anterior.
- Variação positiva da taxa de aprovação em relação ao ano letivo anterior.