

# Relatório de Sucesso Escolar

Licenciatura em Educação Básica  
Ano Letivo 2023-24



*No caso de imprimir este documento, este passa automaticamente a ser uma "Cópia Não Controlada".  
A utilização do presente documento implica a confirmação prévia de que corresponde à versão em vigor, junto do GAGQ.*



### Nota Introdutória

---

Neste Relatório são apresentados os dados relativos ao Sucesso Escolar, nas Unidades Curriculares (UC) do curso, em funcionamento no ano letivo de 2023/24. **Neste caso, em particular, foram analisadas UC que integram o plano de estudos aprovado pelo Despacho n.º 4529/2020, publicado em Diário da República, 2.ª série - N.º 73, de 14 de abril de 2020.**

Na [Tabela 1](#) apresentam-se os dados relativos aos alunos inscritos e aprovados em cada UC, a Taxa de Aprovação e a Classificação Média (CM) obtida na UC. Foram considerados como alunos aprovados os que realizaram a avaliação formal, contínua e por exame, e também os alunos aprovados em procedimentos de Creditação de Competências.

A Classificação Média do Curso apresentada corresponde à média ponderada de todas as classificações, de todos os alunos aprovados às UC do curso, no ano letivo em análise. Salienta-se que não contam para o cálculo da média da classificação do curso as UC cuja aprovação foi obtida por creditação de competências por experiência profissional que, nos termos do Regulamento de Creditação de Competências do ISEC Lisboa não dá lugar à atribuição de nota.

Nas [Figuras 1, 2 e 3](#) são apresentados os dados da [Tabela 1](#) em formato gráfico, permitindo uma melhor comparação dos mesmos.

Na [Figura 4](#) é apresentada a distribuição das classificações dos alunos na escala de classificação nacional, escala de 0 a 20 valores, sendo apresentada apenas a distribuição das classificações positivas.

A distribuição das classificações dos alunos, atendendo à Menção Qualitativa definida no Decreto-Lei n.º 42/2005 na sua redação atual, é apresentada na [Figura 5](#).

Para a atribuição da Menção Quantitativa foi usada a escala legalmente definida:

- **Suficiente** (10 a 13 valores)
- **Bom** (14 e 15 valores)
- **Muito Bom** (16 e 17 valores)
- **Excelente** (18 a 20 valores)

Na [Tabela 2](#) apresenta-se a distribuição das Classificações Finais em cada UC, podendo assim avaliar-se eventuais assimetrias de distribuição de classificações em todas as UC do curso.

Na [Tabela 3](#) apresentam-se as UC com Taxas de Aprovação inferiores a 50% (quando aplicável) e na [Tabela 4](#) as UC que correspondem a uma Taxa de Aprovação entre 50% e 70% (quando aplicável).

Na [Tabela 5](#) é apresentada a variação das Taxas de Aprovação no ano letivo 2023/24, comparativamente entre os alunos considerados "Regulares" e os alunos com estatuto de trabalhador-estudante (TE) e na [Tabela 6](#) uma análise particular das UC onde as taxas de aprovação dos alunos TE são inferiores às dos alunos regulares (quando aplicável)

Por último, na [Tabela 7](#) apresentam-se os dados relativos à variação das Taxas de Aprovação nos últimos três anos letivos e relativamente ao período de funcionamento de UC em regime de ensino à distância (EaD).

Tabela 1 Sucesso Escolar nas Unidades Curriculares

Código UC	Nome da UC	Inscritos <sup>1</sup>	Aprov. e Credit. <sup>2</sup>	% Aprovados <sup>3</sup>	CM Aprovados <sup>4</sup>
9853301	Ciências da Terra e da Vida I	93	68	73%	12.9
9853302	História e Património de Portugal	98	86	88%	14.1
9853303	Introdução à Investigação em Contextos Educativos	96	91	95%	13.7
9853304	Números e Cálculo I	91	69	76%	13.4
9853305	Psicologia do Desenvolvimento	91	70	77%	12.6
9853306	Comunicação Oral e Escrita	89	86	97%	12.9
9853307	Ciências da Terra e da Vida II	93	79	85%	13.5
9853308	Psicologia da Educação	96	70	73%	13.3
9853309	Geografia de Portugal	93	78	84%	14.9
9853310	Língua Portuguesa I	93	76	82%	13.9
9853311	Números e Cálculo II	117	66	56%	13.0
9853312	Observação e Investigação em Contextos Educativos	91	78	86%	15.5
9853313	Expressão Plástica	73	72	99%	16.3
9853314	Geometria	75	66	88%	15.3
9853315	Língua Portuguesa II	67	63	94%	13.6
9853316	Expressão Musical	75	72	96%	14.8
9853320	Dinâmicas de Grupo e Trabalho em Equipa	32	31	97%	17.1
9853321	Ética e Educação para a Cidadania	33	33	100%	14.4
9853322	Projetos de Intervenção em Contextos Educativos	68	64	94%	16.0
9853323	Aquisição e Desenvolvimento da Linguagem	73	62	85%	13.0
9853324	Biologia Humana e Promoção da Saúde	64	61	95%	14.9
9853325	Expressão Dramática	68	66	97%	16.4
9853326	Matemática e Aplicações	79	72	91%	15.5
9853327	Projetos Digitais em Educação	67	64	96%	15.3
9853328	Desenvolvimento do Pensamento Lógico-Matemático	76	64	84%	13.1
9853329	Educação para a Sustentabilidade e Património Natural	66	63	95%	14.9
9853330	Expressão Físico-Motora na Infância	70	62	89%	15.1
9853331	Oficina de Expressões Artísticas	65	63	97%	15.8
9853334	Atividades Lúdicas e Ambientes Educativos	59	59	100%	15.5
9853337	Intervenção em Contextos Educativos	67	63	94%	16.3
9853338	Educação Matemática	66	59	89%	15.1
9853339	Literatura para a Infância e Educação Literária	69	63	91%	14.3
9853340	Sociologia da Educação e Organizações Educativas	65	59	91%	14.2
9853341	Descoberta das Ciências da Terra e da Vida	67	61	91%	15.8
9853342	Ensino e Aprendizagem da Língua Materna	68	56	82%	12.8
Taxa de Aprovação do Curso:				<b>87%</b>	<b>14.5</b>
Desvio Padrão:				<b>9%</b>	<b>1.2</b>

(1) Alunos Inscritos no Portal Académico.

(2) Alunos com Aprovação ou Creditação de Competências no Portal Académico.

(3) % de Alunos Aprovados ou com Creditação de Competências (2) em relação aos Inscritos (1).

(4) Classificação Média Ponderada dos Alunos Aprovados e Creditados com nota.



Figura 1 Alunos Inscritos e Aprovados a cada UC

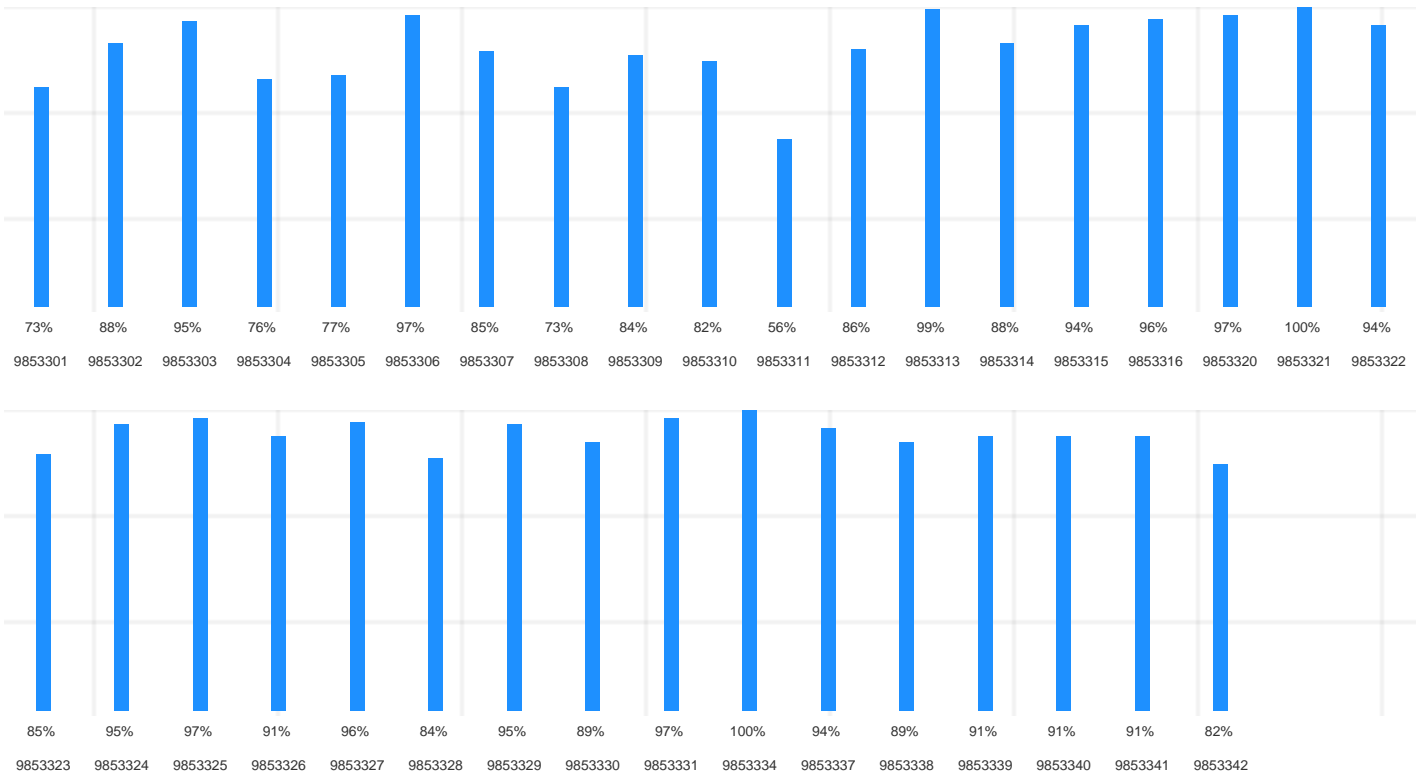


Figura 2 Taxas de Aprovação para cada UC do Curso

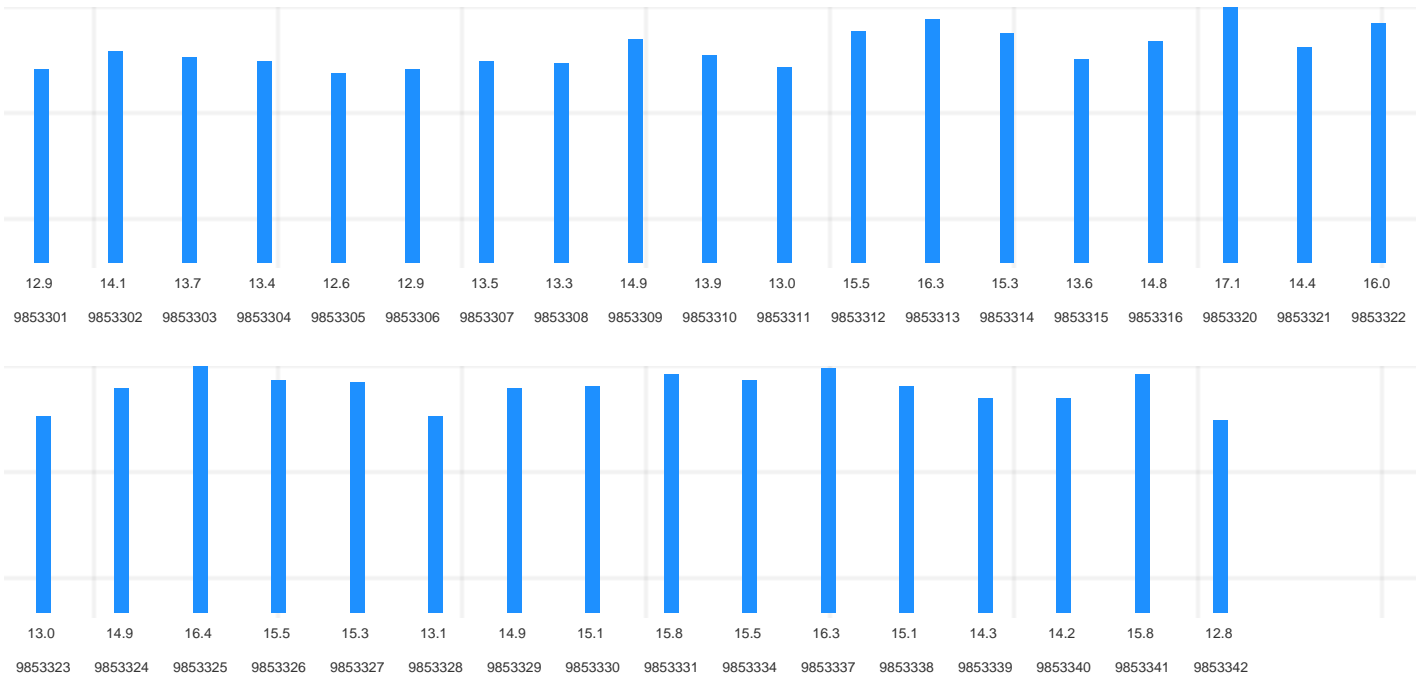


Figura 3 Classificação Média dos Alunos Aprovados e Creditados com nota a cada UC

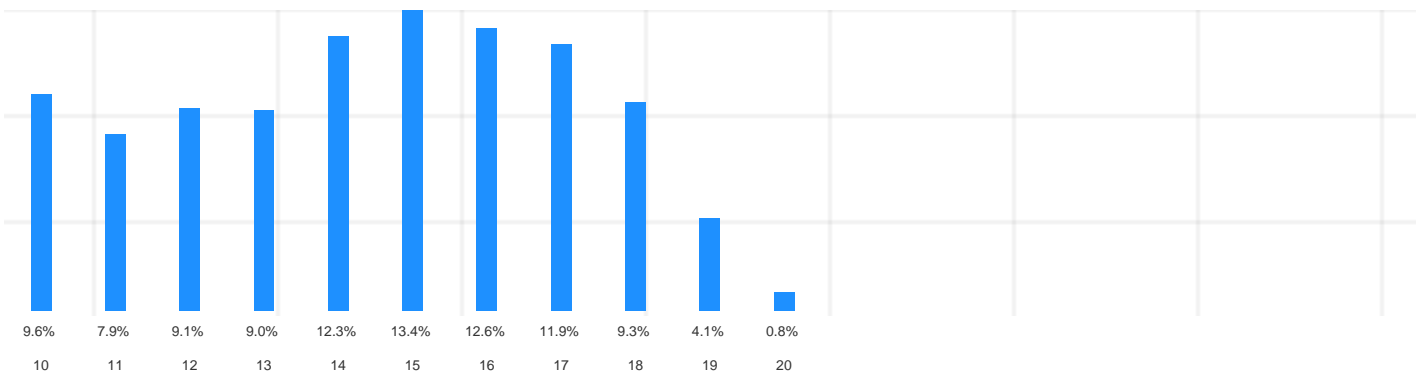


Figura 4 Distribuição das Classificações Finais de todos os Alunos e todas as UC do Curso



Figura 5 Distribuição das Classificações Finais de todos os Alunos e todas as UC do Curso relativamente à Menção Qualitativa definida no Decreto-Lei n.º 42/2005 de 22 de fevereiro, na sua redação atual

Tabela 2 Distribuição das Classificações Finais em cada UC

Código UC	Nome da UC	Distribuição das Classificações										
		10	11	12	13	14	15	16	17	18	19	20
9853301	Ciências da Terra e da Vida I	12	12	13	5	10	5	3	4	2	2	0
9853302	História e Património de Portugal	3	8	13	6	21	12	12	6	5	0	0
9853303	Introdução à Investigação em Contextos Educativos	5	6	16	16	15	15	13	5	0	0	0
9853304	Números e Cálculo I	22	5	5	6	7	6	3	3	4	6	2
9853305	Psicologia do Desenvolvimento	14	9	15	10	10	6	2	2	2	0	0
9853306	Comunicação Oral e Escrita	16	13	12	14	8	11	5	3	4	0	0
9853307	Ciências da Terra e da Vida II	10	10	12	8	12	12	5	3	4	3	0
9853308	Psicologia da Educação	18	8	6	10	4	9	2	4	1	8	0
9853309	Geografia de Portugal	1	0	4	13	9	19	21	11	0	0	0
9853310	Língua Portuguesa I	9	11	8	7	8	10	6	10	4	2	1
9853311	Números e Cálculo II	22	13	4	4	3	4	0	4	6	4	2
9853312	Observação e Investigação em Contextos Educativos	5	2	5	4	7	6	16	19	11	3	0
9853313	Expressão Plástica	2	2	1	4	3	10	11	14	16	8	1
9853314	Geometria	7	3	7	1	7	6	4	10	14	6	1
9853315	Língua Portuguesa II	5	8	8	10	8	11	8	2	1	2	0
9853316	Expressão Musical	7	3	2	4	17	7	14	10	6	2	0
9853320	Dinâmicas de Grupo e Trabalho em Equipa	0	0	0	0	1	4	5	3	16	2	0
9853321	Ética e Educação para a Cidadania	1	2	5	2	5	8	5	3	2	0	0
9853322	Projetos de Intervenção em Contextos Educativos	1	2	0	3	5	13	8	19	10	2	1
9853323	Aquisição e Desenvolvimento da Linguagem	9	11	9	11	6	5	5	2	4	0	0
9853324	Biologia Humana e Promoção da Saúde	1	2	4	6	10	13	16	5	2	1	1
9853325	Expressão Dramática	3	2	1	0	1	6	10	20	20	3	0
9853326	Matemática e Aplicações	10	10	2	2	2	4	7	5	7	14	9
9853327	Projetos Digitais em Educação	0	1	3	7	17	9	8	7	7	5	0
9853328	Desenvolvimento do Pensamento Lógico-Matemático	14	5	10	8	9	6	6	3	1	2	0
9853329	Educação para a Sustentabilidade e Património Natural	3	3	9	5	5	8	10	8	10	2	0
9853330	Expressão Físico-Motora na Infância	3	3	4	5	6	10	14	6	8	3	0
9853331	Oficina de Expressões Artísticas	2	5	3	0	5	8	6	16	16	2	0
9853334	Atividades Lúdicas e Ambientes Educativos	1	1	0	2	7	15	17	14	2	0	0
9853337	Intervenção em Contextos Educativos	1	1	1	2	5	5	14	18	12	4	0
9853338	Educação Matemática	1	5	3	4	7	12	8	10	8	1	0
9853339	Literatura para a Infância e Educação Literária	1	6	8	9	14	9	4	6	1	4	1
9853340	Sociologia da Educação e Organizações Educativas	2	1	6	7	14	17	11	1	0	0	0
9853341	Descoberta das Ciências da Terra e da Vida	3	0	1	6	6	6	9	18	7	5	0
9853342	Ensino e Aprendizagem da Língua Materna	9	9	10	7	10	4	4	1	2	0	0
	Valores Médios:	10%	8%	9%	9%	12%	13%	13%	12%	9%	4%	1%
	Desvio Padrão:	6	4	5	4	5	4	5	6	5	3	2

Tabela 3 UC com Taxa de Aprovação inferior a 50%

Código UC	Nome da UC	Inscritos <sup>1</sup>	Aprov. e Credit. <sup>2</sup>	% Aprovados <sup>3</sup>	CM Aprovados <sup>4</sup>
Não existem UC com taxas de aprovação inferiores a 50%					

(1) Alunos Inscritos no Portal Académico.

(2) Alunos com Aprovação ou Creditação de Competências no Portal Académico.

(3) % de Alunos Aprovados ou com Creditação de Competências (2) em relação aos Inscritos (1).

(4) Classificação Média Ponderada dos Alunos Aprovados e Creditados com nota.



Tabela 4 UC com Taxas de Aprovação entre 50% e 70%

Código UC	Nome da UC	Inscritos <sup>1</sup>	Aprov. e Credit. <sup>2</sup>	% Aprovados <sup>3</sup>	CM Aprovados <sup>4</sup>
9853311	Números e Cálculo II	117	66	56%	13.0

(1) *Alunos Inscritos no Portal Académico.*

(2) *Alunos com Aprovação ou Creditação de Competências no Portal Académico.*

(3) *% de Alunos Aprovados ou com Creditação de Competências (2) em relação aos Inscritos (1).*

(4) *Classificação Média Ponderada dos Alunos Aprovados e Creditados com nota.*

Tabela 5 Variação das Taxas de Aprovação, no ano letivo 2023/24, comparativamente entre os alunos considerados "Regulares" e os alunos com estatuto trabalhador-estudante (TE).

Código UC	Nome da UC	Aprovados		Inscritos		Taxa de Aprovação	
		Regular	TE	Regular	TE	Regular	TE
9853301	Ciências da Terra e da Vida I	40	28	53	40	75%	70%
9853302	História e Património de Portugal	51	35	59	39	86%	90%
9853303	Introdução à Investigação em Contextos Educativos	55	36	58	38	95%	95%
9853304	Números e Cálculo I	40	29	53	38	75%	76%
9853305	Psicologia do Desenvolvimento	40	30	52	39	77%	77%
9853306	Comunicação Oral e Escrita	49	37	51	38	96%	97%
9853307	Ciências da Terra e da Vida II	46	33	55	38	84%	87%
9853308	Psicologia da Educação	43	27	58	38	74%	71%
9853309	Geografia de Portugal	50	28	56	37	89%	76%
9853310	Língua Portuguesa I	44	32	54	39	81%	82%
9853311	Números e Cálculo II	38	28	71	46	54%	61%
9853312	Observação e Investigação em Contextos Educativos	47	31	54	37	87%	84%
9853313	Expressão Plástica	51	21	52	21	98%	100%
9853314	Geometria	46	20	53	22	87%	91%
9853315	Língua Portuguesa II	43	20	46	21	93%	95%
9853316	Expressão Musical	49	23	52	23	94%	100%
9853320	Dinâmicas de Grupo e Trabalho em Equipa	19	12	19	13	100%	92%
9853321	Ética e Educação para a Cidadania	24	9	24	9	100%	100%
9853322	Projetos de Intervenção em Contextos Educativos	45	19	45	23	100%	83%
9853323	Aquisição e Desenvolvimento da Linguagem	45	17	50	23	90%	74%
9853324	Biologia Humana e Promoção da Saúde	42	19	44	20	95%	95%
9853325	Expressão Dramática	46	20	47	21	98%	95%
9853326	Matemática e Aplicações	51	21	55	24	93%	88%
9853327	Projetos Digitais em Educação	43	21	44	23	98%	91%
9853328	Desenvolvimento do Pensamento Lógico-Matemático	36	28	43	33	84%	85%
9853329	Educação para a Sustentabilidade e Património Natural	33	30	35	31	94%	97%
9853330	Expressão Físico-Motora na Infância	35	27	38	32	92%	84%
9853331	Oficina de Expressões Artísticas	37	26	37	28	100%	93%
9853334	Atividades Lúdicas e Ambientes Educativos	33	26	33	26	100%	100%
9853337	Intervenção em Contextos Educativos	30	33	34	33	88%	100%
9853338	Educação Matemática	31	28	34	32	91%	88%
9853339	Literatura para a Infância e Educação Literária	33	30	36	33	92%	91%
9853340	Sociologia da Educação e Organizações Educativas	29	30	32	33	91%	91%
9853341	Descoberta das Ciências da Terra e da Vida	32	29	35	32	91%	91%
9853342	Ensino e Aprendizagem da Língua Materna	31	25	35	33	89%	76%
Soma:		1407	908	1597	1056	-	-
Valores Médios:		40	26	46	30	88%	86%
Desvio Padrão:		8	6	11	9	10%	10%

Tabela 6 UC onde as Taxas de Aprovação dos alunos TE são inferiores às dos alunos Regulares

Código UC	Nome da UC	Aprovados		Inscritos		Taxa de Aprovação		Variação Reg.   TE
		Regular	TE	Regular	TE	Regular	TE	
9853301	Ciências da Terra e da Vida I	40	28	53	40	75%	70%	5%
9853308	Psicologia da Educação	43	27	58	38	74%	71%	3%
9853309	Geografia de Portugal	50	28	56	37	89%	76%	13%
9853312	Observação e Investigação em Contextos Educativos	47	31	54	37	87%	84%	3%
9853320	Dinâmicas de Grupo e Trabalho em Equipa	19	12	19	13	100%	92%	8%
9853322	Projetos de Intervenção em Contextos Educativos	45	19	45	23	100%	83%	17%
9853323	Aquisição e Desenvolvimento da Linguagem	45	17	50	23	90%	74%	16%
9853325	Expressão Dramática	46	20	47	21	98%	95%	3%
9853326	Matemática e Aplicações	51	21	55	24	93%	88%	5%
9853327	Projetos Digitais em Educação	43	21	44	23	98%	91%	7%
9853330	Expressão Físico-Motora na Infância	35	27	38	32	92%	84%	8%
9853331	Oficina de Expressões Artísticas	37	26	37	28	100%	93%	7%
9853338	Educação Matemática	31	28	34	32	91%	88%	3%
9853339	Literatura para a Infância e Educação Literária	33	30	36	33	92%	91%	1%
9853342	Ensino e Aprendizagem da Língua Materna	31	25	35	33	89%	76%	13%

Tabela 7 Variação das Taxas de Aprovação nos últimos três anos letivos e relativamente ao período de funcionamento de UC em regime EaD

Código UC	Nome da UC	N.º Inscritos 2021/22	2021/22	N.º Inscritos 2022/23	2022/23	(*)	N.º Inscritos 2023/24	2023/24	(*)	Semestre
9853301	Ciências da Terra e da Vida I	92	84%	88	75%	-9%	93	73%	-2%	S1
9853302	História e Património de Portugal	87	90%	87	94%	4%	98	88%	-6%	S1
9853303	Introdução à Investigação em Contextos Educativos	90	90%	93	94%	4%	96	95%	1%	S1
9853304	Números e Cálculo I	88	86%	85	82%	-4%	91	76%	-6%	S1
9853305	Psicologia do Desenvolvimento	85	92%	85	81%	-11%	91	77%	-4%	S1
9853306	Comunicação Oral e Escrita	88	88%	82	96%	8%	89	97%	1%	S1
9853307	Ciências da Terra e da Vida II	88	82%	90	79%	-3%	93	85%	6%	S2
9853308	Psicologia da Educação	83	89%	89	76%	-13%	96	73%	-3%	S2
9853309	Geografia de Portugal	83	92%	86	86%	-6%	93	84%	-2%	S2
9853310	Língua Portuguesa I	83	84%	86	74%	-10%	93	82%	8%	S2
9853311	Números e Cálculo II	98	59%	99	62%	3%	117	56%	-6%	S2
9853312	Observação e Investigação em Contextos Educativos	89	81%	88	84%	3%	91	86%	2%	S2
9853313	Expressão Plástica	59	95%	73	96%	1%	73	99%	3%	S1
9853314	Geometria	65	69%	82	87%	18%	75	88%	1%	S1
9853315	Língua Portuguesa II	58	95%	67	96%	1%	67	94%	-2%	S1
9853316	Expressão Musical	62	94%	72	94%	0%	75	96%	2%	S1
9853318	Formação Pessoal e Social	15	93%	39	92%	-1%	0	-	-	S1
9853319	Multiculturalidade e Educação Intercultural	23	96%	0	-	-	0	-	-	S1
9853320	Dinâmicas de Grupo e Trabalho em Equipa	22	100%	28	93%	-7%	32	97%	4%	S1
9853321	Ética e Educação para a Cidadania	0	-	1	100%	-	33	100%	0%	S1
9853322	Projetos de Intervenção em Contextos Educativos	60	88%	68	93%	5%	68	94%	1%	A
9853323	Aquisição e Desenvolvimento da Linguagem	57	86%	73	84%	-2%	73	85%	1%	S2
9853324	Biologia Humana e Promoção da Saúde	57	100%	72	96%	-4%	64	95%	-1%	S2
9853325	Expressão Dramática	64	97%	68	93%	-4%	68	97%	4%	S2
9853326	Matemática e Aplicações	65	80%	76	72%	-8%	79	91%	19%	S2
9853327	Projetos Digitais em Educação	59	98%	66	95%	-3%	67	96%	1%	S2
9853328	Desenvolvimento do Pensamento Lógico-Matemático	67	84%	63	84%	0%	76	84%	0%	S1
9853329	Educação para a Sustentabilidade e Património Natural	40	90%	55	100%	10%	66	95%	-5%	S1
9853330	Expressão Físico-Motora na Infância	66	95%	58	97%	2%	70	89%	-8%	S1
9853331	Oficina de Expressões Artísticas	65	94%	56	100%	6%	65	97%	-3%	S1
9853334	Atividades Lúdicas e Ambientes Educativos	57	98%	53	100%	2%	59	100%	0%	S1
9853337	Intervenção em Contextos Educativos	61	92%	56	89%	-3%	67	94%	5%	A
9853338	Educação Matemática	66	97%	57	93%	-4%	66	89%	-4%	S2
9853339	Literatura para a Infância e Educação Literária	64	97%	58	91%	-6%	69	91%	0%	S2
9853340	Sociologia da Educação e Organizações Educativas	64	97%	54	93%	-4%	65	91%	-2%	S2
9853341	Descoberta das Ciências da Terra e da Vida	64	97%	61	92%	-5%	67	91%	-1%	S2
9853342	Ensino e Aprendizagem da Língua Materna	67	90%	59	83%	-7%	68	82%	-1%	S2
			<b>89%</b>		<b>87%</b>	<b>-2%</b>		<b>87%</b>	<b>0%</b>	

(\*) *Varição percentual relativamente ao ano letivo anterior.*

- Funcionamento das UC em EaD.*
- Varição negativa da taxa de aprovação em relação ao ano letivo anterior.*
- Varição positiva da taxa de aprovação em relação ao ano letivo anterior.*

