

Relatório de Sucesso Escolar

Licenciatura em Ciências Aeronáuticas e do Espaço
Ano Letivo 2023-24



*No caso de imprimir este documento, este passa automaticamente a ser uma "Cópia Não Controlada".
A utilização do presente documento implica a confirmação prévia de que corresponde à versão em vigor, junto do GAGQ.*



Nota Introdutória

Neste Relatório são apresentados os dados relativos ao Sucesso Escolar, nas Unidades Curriculares (UC) do curso, em funcionamento no ano letivo de 2023/24. **Neste caso, em particular, foram analisadas UC que integram o plano de estudos aprovado pelo Despacho n.º 1124/2024, publicado em Diário da República, 2.ª série - N.º 20, de 29 de janeiro de 2024.**

Na [Tabela 1](#) apresentam-se os dados relativos aos alunos inscritos e aprovados em cada UC, a Taxa de Aprovação e a Classificação Média (CM) obtida na UC. Foram considerados como alunos aprovados os que realizaram a avaliação formal, contínua e por exame, e também os alunos aprovados em procedimentos de Creditação de Competências.

A Classificação Média do Curso apresentada corresponde à média ponderada de todas as classificações, de todos os alunos aprovados às UC do curso, no ano letivo em análise. Salienta-se que não contam para o cálculo da média da classificação do curso as UC cuja aprovação foi obtida por creditação de competências por experiência profissional que, nos termos do Regulamento de Creditação de Competências do ISEC Lisboa não dá lugar à atribuição de nota.

Nas [Figuras 1, 2 e 3](#) são apresentados os dados da [Tabela 1](#) em formato gráfico, permitindo uma melhor comparação dos mesmos.

Na [Figura 4](#) é apresentada a distribuição das classificações dos alunos na escala de classificação nacional, escala de 0 a 20 valores, sendo apresentada apenas a distribuição das classificações positivas.

A distribuição das classificações dos alunos, atendendo à Menção Qualitativa definida no Decreto-Lei n.º 42/2005 na sua redação atual, é apresentada na [Figura 5](#).

Para a atribuição da Menção Quantitativa foi usada a escala legalmente definida:

- **Suficiente** (10 a 13 valores)
- **Bom** (14 e 15 valores)
- **Muito Bom** (16 e 17 valores)
- **Excelente** (18 a 20 valores)

Na [Tabela 2](#) apresenta-se a distribuição das Classificações Finais em cada UC, podendo assim avaliar-se eventuais assimetrias de distribuição de classificações em todas as UC do curso.

Na [Tabela 3](#) apresentam-se as UC com Taxas de Aprovação inferiores a 50% (quando aplicável) e na [Tabela 4](#) as UC que correspondem a uma Taxa de Aprovação entre 50% e 70% (quando aplicável).

Na [Tabela 5](#) é apresentada a variação das Taxas de Aprovação no ano letivo 2023/24, comparativamente entre os alunos considerados "Regulares" e os alunos com estatuto de trabalhador-estudante (TE) e na [Tabela 6](#) uma análise particular das UC onde as taxas de aprovação dos alunos TE são inferiores às dos alunos regulares (quando aplicável)

Por último, na [Tabela 7](#) apresentam-se os dados relativos à variação das Taxas de Aprovação nos últimos três anos letivos e relativamente ao período de funcionamento de UC em regime de ensino à distância (EaD).

Tabela 1 Sucesso Escolar nas Unidades Curriculares

Código UC	Nome da UC	Inscritos ¹	Aprov. e Credit. ²	% Aprovados ³	CM Aprovados ⁴
316000001	Cálculo 1	18	15	83%	12.7
316000002	Ciência e Tecnologia dos Materiais	18	14	78%	13.0
316000003	Introdução à Mecânica e Eletricidade	18	13	72%	13.6
316000004	Introdução às Ciências Aeronáuticas e do Espaço	18	15	83%	13.0
316000005	Programação	18	15	83%	13.3
316000006	Cálculo 2	18	16	89%	12.5
316000007	Ciência dos Dados no Aeroespacial	18	9	50%	11.8
316000008	Estática e Dinâmica de Corpos	18	8	44%	12.1
316000009	Ferramentas para Desenho e Projeto	18	16	89%	17.1
316000010	Introdução às Práticas de Investigação	18	15	83%	15.1
316000011	Regulamentação Aeronáutica	19	17	89%	12.9
316100019	Gestão e Planeamento na Aeronáutica	3	3	100%	14.7
316100024	Fatores e Desempenho Humano na Segurança de Voo	3	3	100%	16.3
316100025	Fabricação e Manutenção Aeronáutica	3	3	100%	15.7
Taxa de Aprovação do Curso:				78%	13.6
Desvio Padrão:				17%	1.7

(1) Alunos Inscritos no Portal Académico.

(2) Alunos com Aprovação ou Creditação de Competências no Portal Académico.

(3) % de Alunos Aprovados ou com Creditação de Competências (2) em relação aos Inscritos (1).

(4) Classificação Média Ponderada dos Alunos Aprovados e Creditados com nota.

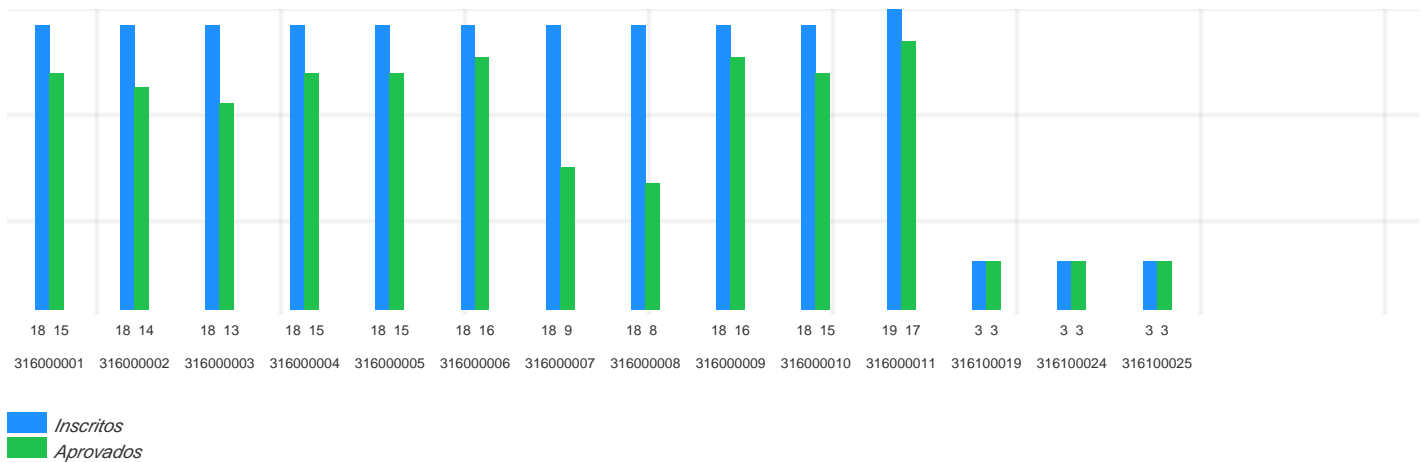


Figura 1 Alunos Inscritos e Aprovados a cada UC

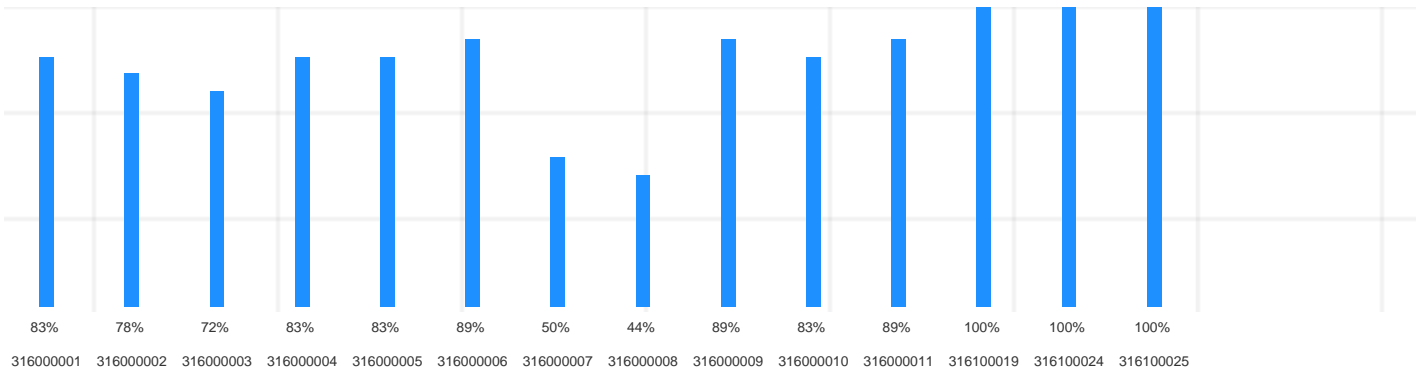


Figura 2 Taxas de Aprovação para cada UC do Curso

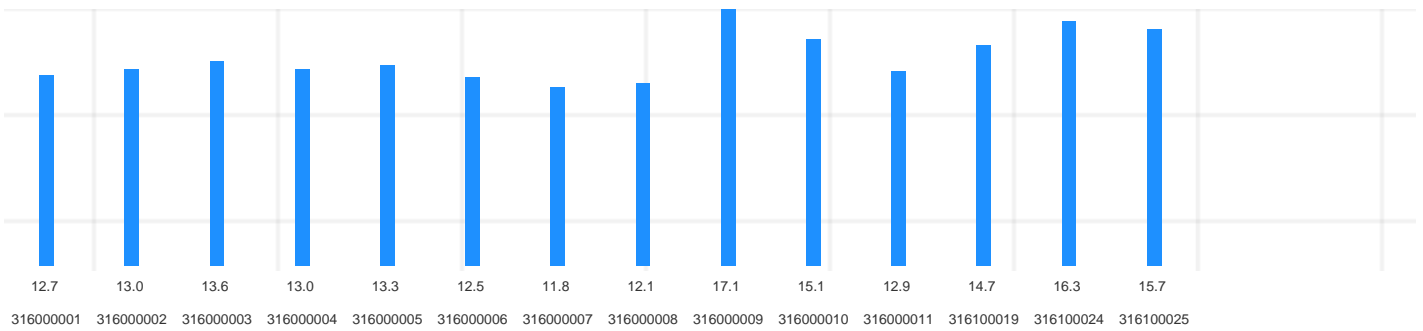


Figura 3 Classificação Média dos Alunos Aprovados e Creditados com nota a cada UC

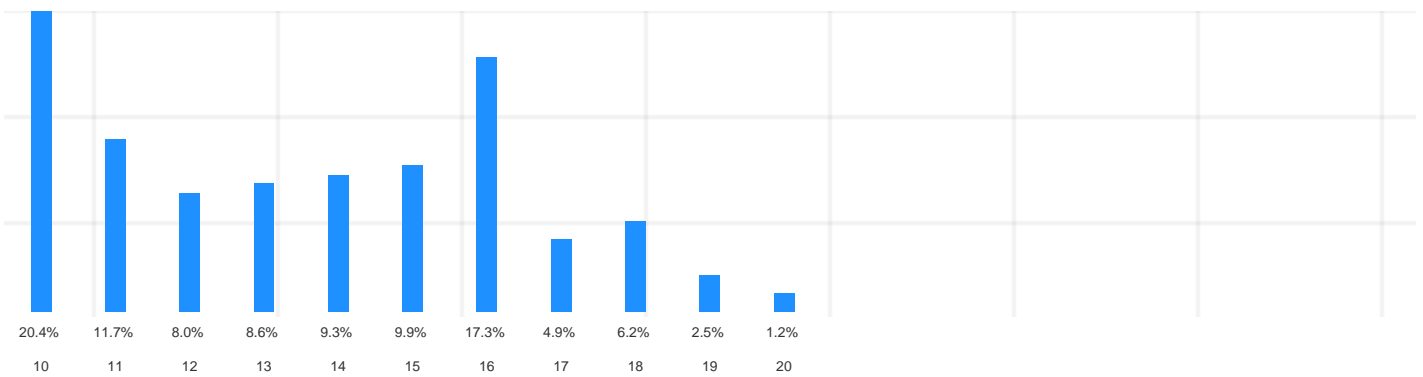


Figura 4 Distribuição das Classificações Finais de todos os Alunos e todas as UC do Curso

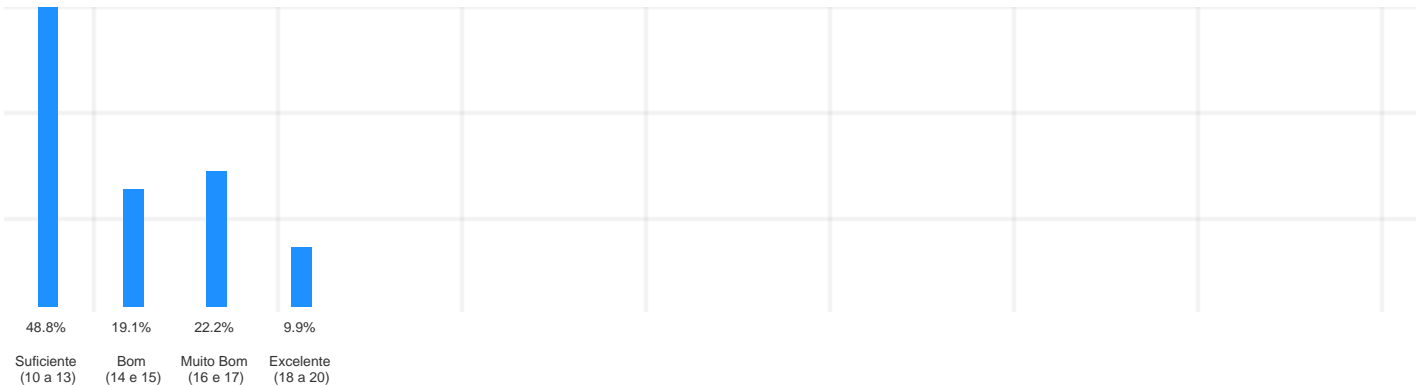


Figura 5 Distribuição das Classificações Finais de todos os Alunos e todas as UC do Curso relativamente à Menção Qualitativa definida no Decreto-Lei n.º 42/2005 de 22 de fevereiro, na sua redação atual

Tabela 2 Distribuição das Classificações Finais em cada UC

Código UC	Nome da UC	Distribuição das Classificações											
		10	11	12	13	14	15	16	17	18	19	20	
316000001	Cálculo 1	6	1	1	2	1	1	0	1	2	0	0	
316000002	Ciência e Tecnologia dos Materiais	0	2	6	1	2	1	2	0	0	0	0	
316000003	Introdução à Mecânica e Eletricidade	1	4	1	1	0	2	2	0	2	0	0	
316000004	Introdução às Ciências Aeronáuticas e do Espaço	4	2	0	2	3	1	1	2	0	0	0	
316000005	Programação	4	2	0	3	0	1	3	1	1	0	0	
316000006	Cálculo 2	5	4	1	0	0	2	4	0	0	0	0	
316000007	Ciência dos Dados no Aeroespacial	5	0	2	0	1	0	0	0	1	0	0	
316000008	Estática e Dinâmica de Corpos	3	0	1	1	3	0	0	0	0	0	0	
316000009	Ferramentas para Desenho e Projeto	0	0	0	1	1	2	3	1	2	4	2	
316000010	Introdução às Práticas de Investigação	0	0	0	3	2	2	7	1	0	0	0	
316000011	Regulamentação Aeronáutica	5	3	1	0	2	2	2	1	1	0	0	
316100019	Gestão e Planeamento na Aeronáutica	0	1	0	0	0	1	0	0	1	0	0	
316100024	Fatores e Desempenho Humano na Segurança de Voo	0	0	0	0	0	0	2	1	0	0	0	
316100025	Fabricação e Manutenção Aeronáutica	0	0	0	0	0	1	2	0	0	0	0	
Valores Médios:		20%	12%	8%	9%	9%	10%	17%	5%	6%	2%	1%	
Desvio Padrão:		2	1	2	1	1	1	2	1	1	1	1	

Tabela 3 UC com Taxa de Aprovação inferior a 50%

Código UC	Nome da UC	Inscritos ¹	Aprov. e Credit. ²	% Aprovados ³	CM Aprovados ⁴
316000008	Estática e Dinâmica de Corpos	18	8	44%	12.1

(1) Alunos Inscritos no Portal Académico.

(2) Alunos com Aprovação ou Creditação de Competências no Portal Académico.

(3) % de Alunos Aprovados ou com Creditação de Competências (2) em relação aos Inscritos (1).

(4) Classificação Média Ponderada dos Alunos Aprovados e Creditados com nota.

Tabela 4 UC com Taxas de Aprovação entre 50% e 70%

Código UC	Nome da UC	Inscritos ¹	Aprov. e Credit. ²	% Aprovados ³	CM Aprovados ⁴
316000007	Ciência dos Dados no Aeroespacial	18	9	50%	11.8

(1) Alunos Inscritos no Portal Académico.

(2) Alunos com Aprovação ou Creditação de Competências no Portal Académico.

(3) % de Alunos Aprovados ou com Creditação de Competências (2) em relação aos Inscritos (1).

(4) Classificação Média Ponderada dos Alunos Aprovados e Creditados com nota.

Tabela 5 Variação das Taxas de Aprovação, no ano letivo 2023/24, comparativamente entre os alunos considerados "Regulares" e os alunos com estatuto trabalhador-estudante (TE).

Código UC	Nome da UC	Aprovados		Inscritos		Taxa de Aprovação	
		Regular	TE	Regular	TE	Regular	TE
316000001	Cálculo 1	12	3	15	3	80%	100%
316000002	Ciência e Tecnologia dos Materiais	11	3	15	3	73%	100%
316000003	Introdução à Mecânica e Eletricidade	10	3	15	3	67%	100%
316000004	Introdução às Ciências Aeronáuticas e do Espaço	12	3	15	3	80%	100%
316000005	Programação	12	3	15	3	80%	100%
316000006	Cálculo 2	13	3	15	3	87%	100%
316000007	Ciência dos Dados no Aeroespacial	7	2	15	3	47%	67%
316000008	Estática e Dinâmica de Corpos	7	1	15	3	47%	33%
316000009	Ferramentas para Desenho e Projeto	13	3	15	3	87%	100%
316000010	Introdução às Práticas de Investigação	12	3	15	3	80%	100%
316000011	Regulamentação Aeronáutica	14	3	16	3	88%	100%
316100019	Gestão e Planeamento na Aeronáutica	2	1	2	1	100%	100%
316100024	Fatores e Desempenho Humano na Segurança de Voo	2	1	2	1	100%	100%
316100025	Fabricação e Manutenção Aeronáutica	2	1	2	1	100%	100%
Soma:		129	33	172	36	-	-
Valores Médios:		9	2	12	3	75%	92%
Desvio Padrão:		4	1	6	1	17%	19%

Tabela 6 UC onde as Taxas de Aprovação dos alunos TE são inferiores às dos alunos Regulares

Código UC	Nome da UC	Aprovados		Inscritos		Taxa de Aprovação		Variação Reg. TE
		Regular	TE	Regular	TE	Regular	TE	
316000008	Estática e Dinâmica de Corpos	7	1	15	3	47%	33%	14%

Tabela 7 Variação das Taxas de Aprovação nos últimos três anos letivos e relativamente ao período de funcionamento de UC em regime EaD

Código UC	Nome da UC	N.º Inscritos 2021/22	2021/22	N.º Inscritos 2022/23	2022/23	(*)	N.º Inscritos 2023/24	2023/24	(*)	Semestre
316000001	Cálculo 1	0	-	0	-	-	18	83%	-	S1
316000002	Ciência e Tecnologia dos Materiais	0	-	0	-	-	18	78%	-	S1
316000003	Introdução à Mecânica e Eletricidade	0	-	0	-	-	18	72%	-	S1
316000004	Introdução às Ciências Aeronáuticas e do Espaço	0	-	0	-	-	18	83%	-	S1
316000005	Programação	0	-	0	-	-	18	83%	-	S1
316000006	Cálculo 2	0	-	0	-	-	18	89%	-	S2
316000007	Ciência dos Dados no Aeroespacial	0	-	0	-	-	18	50%	-	S2
316000008	Estática e Dinâmica de Corpos	0	-	0	-	-	18	44%	-	S2
316000009	Ferramentas para Desenho e Projeto	0	-	0	-	-	18	89%	-	S2
316000010	Introdução às Práticas de Investigação	0	-	0	-	-	18	83%	-	S2
316000011	Regulamentação Aeronáutica	0	-	0	-	-	19	89%	-	S2
316100019	Gestão e Planeamento na Aeronáutica	0	-	0	-	-	3	100%	-	S2
316100024	Fatores e Desempenho Humano na Segurança de Voo	0	-	0	-	-	3	100%	-	S1
316100025	Fabricação e Manutenção Aeronáutica	0	-	0	-	-	3	100%	-	S1
			0%		0%	0%		78%	78%	

(*) *Variação percentual relativamente ao ano letivo anterior.*

 *Funcionamento das UC em EaD.*

 *Variação negativa da taxa de aprovação em relação ao ano letivo anterior.*

 *Variação positiva da taxa de aprovação em relação ao ano letivo anterior.*