

Relatório de Sucesso Escolar

Licenciatura em Gestão Hoteleira

2021/2022



Sucesso Escolar

Curso:

Licenciatura em Gestão Hoteleira

Nota Introdutória

Neste Relatório são apresentados os dados relativos ao Sucesso Escolar na totalidade das Unidades Curriculares (UC) do curso para o ano letivo de 2021/2022. Neste caso, em particular, foram analisadas UC que integram o plano de estudos aprovado pelo Despacho n.º 11174/2014, publicado na 2.ª série, de 3 de setembro de 2014 (UC correspondentes aos códigos entre o 9173104 e 9173145) e UC que integram o plano de estudos em vigor a partir de 2021/2022, aprovado pelo Despacho n.º 4032/2021, publicado na 2.ª série, de 21 de abril de 2021 (UC correspondentes aos códigos entre o 9173201 e 9173239).

Na [Tabela 1](#) apresentam-se os dados relativos aos alunos inscritos e aprovados em cada UC, a Taxa de Aprovação e a Classificação Média (CM) obtida na UC. Foram considerados como alunos aprovados os que realizaram a avaliação formal, contínua e por exame, e também os alunos aprovados em procedimentos de Creditação de Competências.

A Classificação Média do Curso apresentada corresponde à média ponderada de todas as classificações, de todos os alunos aprovados às UC do curso, no ano letivo em análise. Salienta-se que não contam para o cálculo da média da classificação do curso as UC cuja aprovação foi obtida por creditação de competências por experiência profissional que, nos termos do Regulamento de Creditação de Competências do ISEC Lisboa não dá lugar à atribuição de nota.

Nas [Figuras 1, 2 e 3](#) são apresentados os dados da [Tabela 1](#) em formato gráfico, permitindo uma melhor comparação dos mesmos.

Na [Figura 4](#) é apresentada a distribuição das classificações dos alunos na escala de classificação nacional, escala de 0 a 20 valores, sendo apresentada apenas a distribuição das classificações positivas.

A distribuição das classificações dos alunos, atendendo à Menção Qualitativa definida no Decreto-Lei n.º 42/2005 na sua redação atual, é apresentada na [Figura 5](#).

Para a atribuição da Menção Quantitativa foi usada a escala legalmente definida:

- **Suficiente** (10 a 13 valores)
- **Bom** (14 e 15 valores)
- **Muito Bom** (16 e 17 valores)
- **Excelente** (18 a 20 valores)

Na [Figura 6](#) apresentam-se as classificações obtidas, a todas as UC e por todos os alunos, segundo a Escala Europeia de Comparabilidade das Classificações de acordo com o artigo 18.º, do Decreto-Lei n.º 42/2005 de 22 de fevereiro, na sua redação atual.

Esta Escala é constituída por 5 classes, identificadas pelas letras A a E e que englobam as seguintes distribuições de classificações dos alunos:

- E = Intervalo de classificações que inclui 10 % dos alunos com classificações mais baixas.
- D = Intervalo seguinte de classificações que inclui os seguintes 25 % de alunos.
- C = Intervalo seguinte de classificações que inclui os seguintes 30 % de alunos.
- B = Intervalo seguinte de classificações que inclui os seguintes 25 % de alunos.
- A = Intervalo de classificações que inclui 10 % dos alunos com classificações mais elevadas.

Na aplicação desta Escala, considerou-se para a definição dos limites de cada intervalo, a classificação que originava um menor erro na distribuição da classificação dos alunos. Em caso de igualdade, as classificações foram atribuídas ao intervalo superior de classificações.

Na [Tabela 2](#) apresenta-se a distribuição das Classificações Finais em cada UC, podendo assim avaliar-se eventuais assimetrias de distribuição de classificações em todas as UC do curso.

Na [Tabela 3](#) apresentam-se as UC com Taxas de Aprovação inferiores a 50% (quando aplicável) e na [Tabela 4](#) as UC que correspondem a uma Taxa de Aprovação entre 50% e 70% (quando aplicável).

Na [Tabela 5](#) é apresentada a variação das Taxas de Aprovação no ano letivo 2021/2022, comparativamente entre os alunos considerados "Regulares" e os alunos com estatuto de trabalhador-estudante (TE) e na [Tabela 6](#) uma análise particular das UC onde as taxas de aprovação dos alunos TE são inferiores às dos alunos regulares (quando aplicável).

Por último, na [Tabela 7](#) apresentam-se os dados relativos à variação das Taxas de Aprovação nos últimos três anos letivos e relativamente ao período de funcionamento de UC em regime de ensino à distância (EaD), o qual ocorreu nas UC de Economia e Legislação Turística e Hoteleira (1º ano, 1º semestre), Inglês I e Espanhol I (1º ano, 2º semestre), Inovação e Oportunidades no Turismo, Inglês II e Espanhol II (2º ano, 1º semestre), Gestão de Marketing e Vendas e Inglês III (2º ano, 2º semestre), Auditoria, Gestão da Qualidade e Revenue Management e Mercados Online (3º ano, 1º semestre) e todas as UC relativas ao 3º ano, 2º semestre com exceção do Estágio.

Tabela 1 Sucesso Escolar nas Unidades Curriculares¹

Código UC	Nome da UC	Inscritos (1)	Aprov. e Credit. (2)	% Aprovados (3)	CM Aprovados (4)
9173104	Inglês I	1	1	100%	15,0
9173109	Contabilidade Geral	1	1	100%	15,0
9173110	Economia II	1	1	100%	10,0
9173118	Gestão da Prod. Alimentar	1	1	100%	14,0
9173121	Inglês III	2	2	100%	10,5
9173130	Inglês IV	2	2	100%	12,5
9173134	Desenvolvimento Pessoal e Prof.	1	1	100%	12,0
9173136	Gestão de F&B	2	2	100%	12,0
9173137	Informática Aplicada à Hotelaria	1	1	100%	12,0
9173138	Negociação e Técnicas de Vendas	1	1	100%	15,0
9173145	Gestão Financeira	1	1	100%	10,0
9173201	Economia	50	41	82%	13,6
9173202	Legislação Turística e Hoteleira	49	43	88%	13,7
9173203	Gestão de Eventos	90	73	81%	12,3
9173204	Métodos Quantitativos	50	40	80%	14,0
9173205	Contabilidade e Contr. de Gestão	51	35	69%	12,9
9173206	Princípios de Gestão Hoteleira	48	42	88%	15,6
9173207	Higiene e Segurança Alimentar	87	75	86%	16,1
9173208	Gestão de Recursos Humanos	86	75	87%	14,3
9173209	Inglês I	49	42	86%	14,1
9173210	Espanhol I	47	37	79%	15,0
9173211	Gestão de Alojamento I	88	73	83%	12,5
9173212	Técnicas de Prod. e Serv. Hoteleiro	47	36	77%	14,7
9173213	Inovação e Oport. no Turismo	117	110	94%	14,6
9173214	Gestão de F&B e Prod. Alimentar	58	46	79%	14,6
9173215	Gestão de Alojamento II	61	55	90%	13,1
9173216	Informática Aplic. à Hotelaria	101	96	95%	12,8
9173217	Inglês II	22	19	86%	13,9
9173218	Espanhol II	21	19	90%	14,0
9173219	Turismo Cultural e Património	19	13	68%	14,3
9173220	Gestão Financeira	61	49	80%	11,4
9173221	Gestão de Marketing e Vendas	16	15	94%	13,9
9173222	Nutrição e Dietética	57	51	89%	12,9
9173223	Inglês III	71	62	87%	13,3
9173224	Simulação e Sist. de Gestão de Hotéis	112	107	96%	15,7
9173225	Enogastronomia	42	42	100%	12,7
9173226	Auditoria	57	57	100%	14,2
9173227	Gestão da Qualidade	13	11	85%	14,9
9173228	Revenue Manag. e Mercados Online	59	58	98%	15,5
9173229	Gestão Estratégica	55	54	98%	13,8
9173230	Intro. às Práticas de Investigação	58	57	98%	15,7
9173231	Estágio	48	44	92%	17,6
9173232	Gestão de Projeto	12	10	83%	16,0
9173233	Empreendedorismo	16	13	81%	15,0
9173234	Opção 1:				
9173235	Manutenção Hoteleira	39	36	92%	16,7
9173236	Med. de Autoprot. e Segur. em Edif. de Hotel.	21	20	95%	14,1
9173237	Opção 2:				
9173238	Mercados e Destinos Turísticos	26	26	100%	14,3
9173239	Turismo Sustent. e Respons. Social	27	25	93%	15,1
Médias do Curso:				91%	14,2
Desvio Padrão:				9%	1,6

NOTAS:

- (1) Alunos Inscritos no Portal Académico.
- (2) Alunos com Aprovação ou Creditação de Competências no Portal Académico.
- (3) % de Alunos Aprovados ou com Creditação de Competências (2) em relação aos Inscritos (1).
- (4) Classificação Média Ponderada dos Alunos Aprovados e Creditados com nota.

¹ As UC cujos códigos estão entre o 9173104 e o 9173145 dizem respeito ao Plano de Estudos precedente ao que se encontrava em vigor no ano letivo de 2021/2022 (Despacho n.º 4032/2021, publicado na 2.ª série, de 21 de abril).

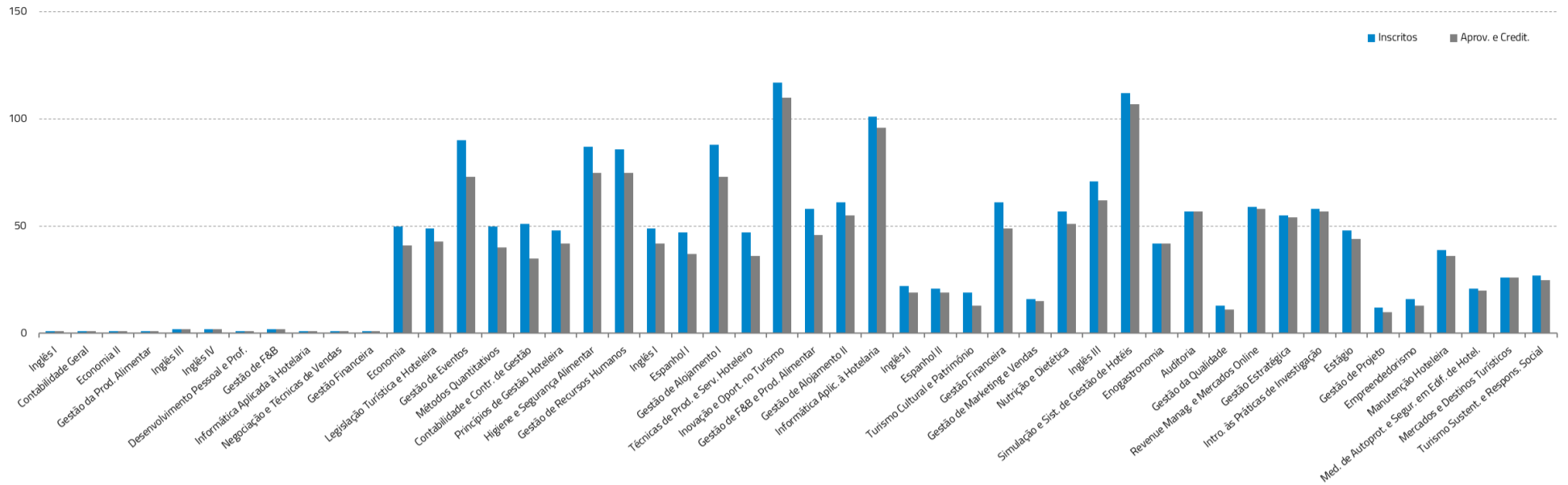


Figura 1 Alunos Inscritos e Aprovados a cada UC

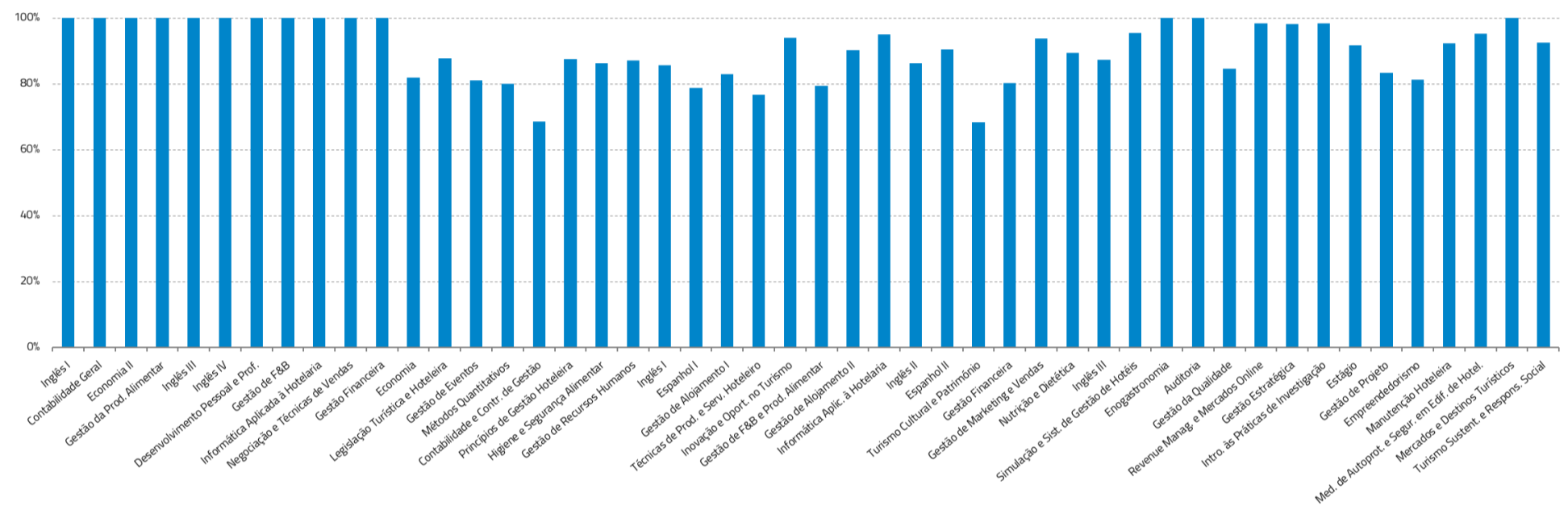


Figura 2 Taxas de Aprovação para cada UC do Curso

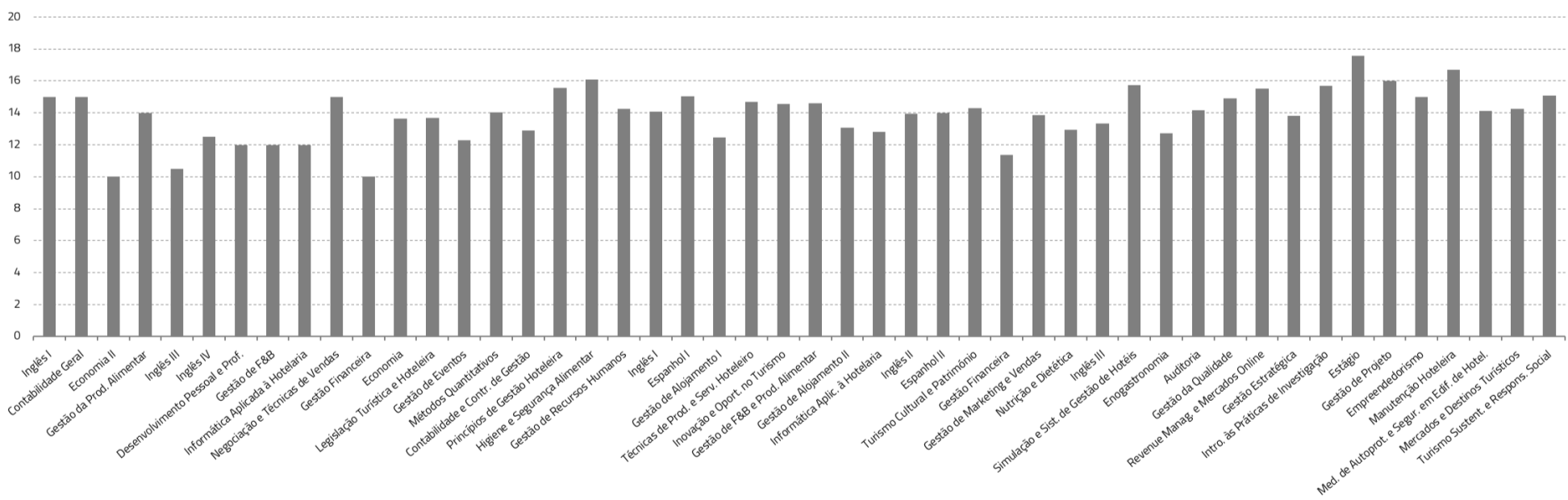


Figura 3 Classificação Média dos Alunos Aprovados e Creditados com nota a cada UC

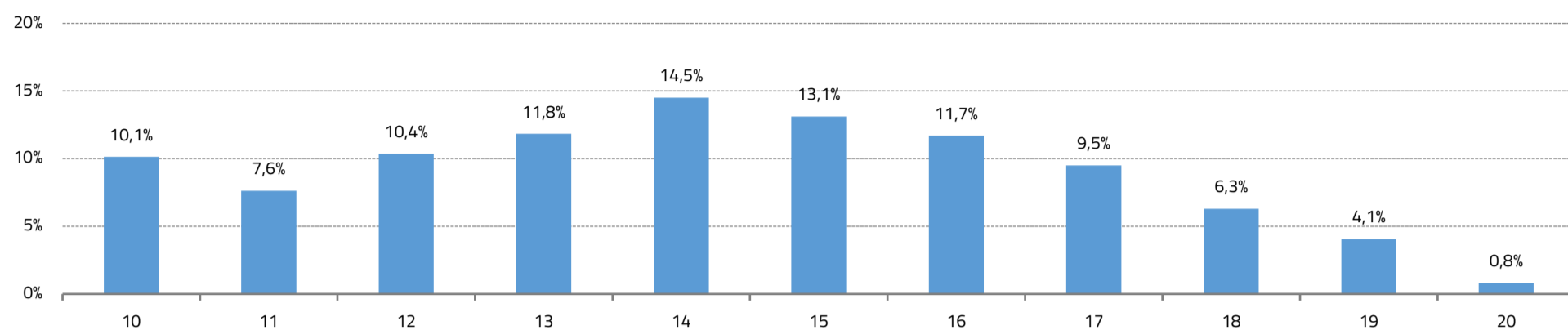


Figura 4 Distribuição das Classificações Finais de todos os Alunos e todas as UC do Curso

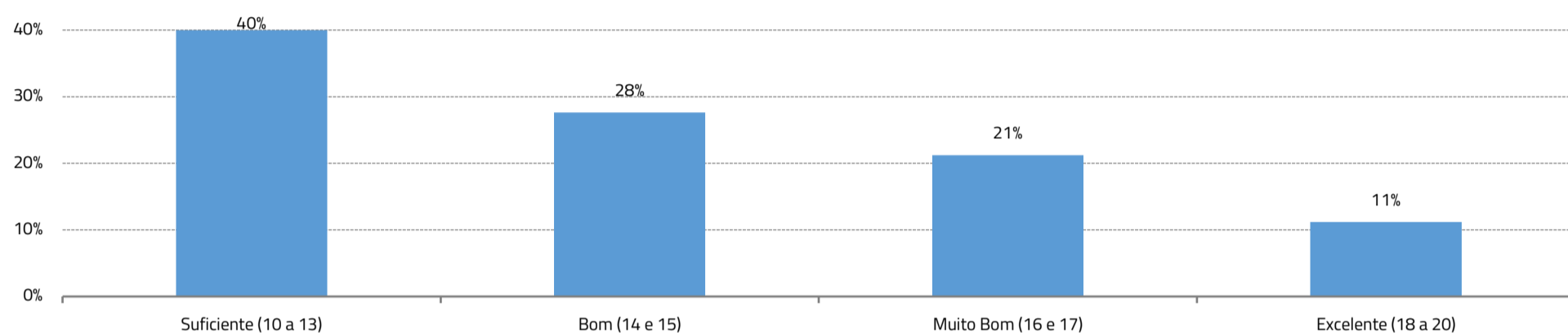


Figura 5 Distribuição das Classificações Finais de todos os Alunos e todas as UC do Curso relativamente à Menção Qualitativa definida no Decreto-Lei n.º 42/2005 de 22 de fevereiro, na sua redação atual

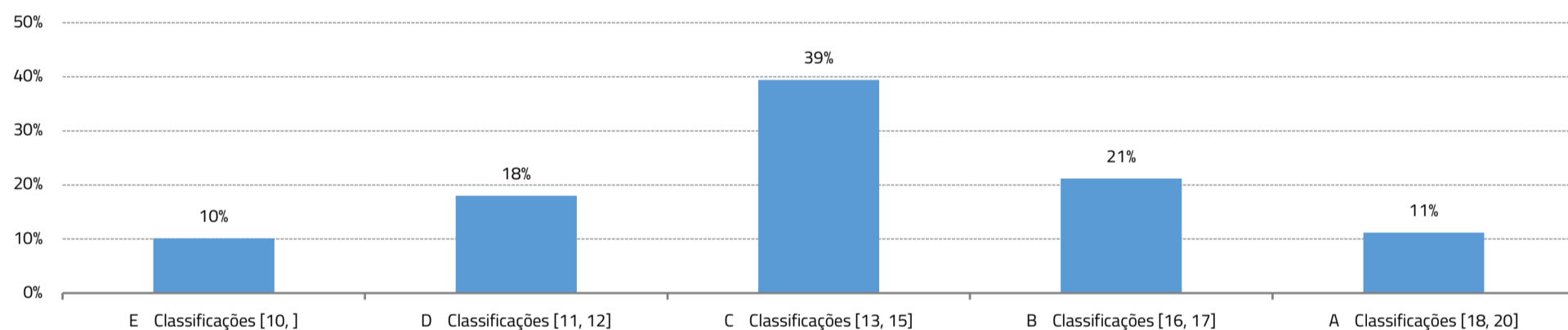


Figura 6 Aplicação da Escala Europeia de Comparabilidade de Classificações (Decreto-Lei n.º 42/2005 de 22 de fevereiro, na sua redação atual)

- E = Intervalo de classificações que inclui 10 % dos alunos com classificações mais baixas.
- D = Intervalo seguinte de classificações que inclui os seguintes 25 % de alunos.
- C = Intervalo seguinte de classificações que inclui os seguintes 30 % de alunos.
- B = Intervalo seguinte de classificações que inclui os seguintes 25 % de alunos.
- A = Intervalo de classificações que inclui 10 % dos alunos com classificações mais elevadas.

Tabela 2 Distribuição das Classificações Finais em cada UC

Código UC	Nome da UC	Distribuição das Classificações										
		10	11	12	13	14	15	16	17	18	19	20
9173104	Inglês I	0	0	0	0	0	1	0	0	0	0	0
9173109	Contabilidade Geral	0	0	0	0	0	1	0	0	0	0	0
9173110	Economia II	1	0	0	0	0	0	0	0	0	0	0
9173118	Gestão da Prod. Alimentar	0	0	0	0	1	0	0	0	0	0	0
9173121	Inglês III	1	1	0	0	0	0	0	0	0	0	0
9173130	Inglês IV	1	0	0	0	0	1	0	0	0	0	0
9173134	Desenvolvimento Pessoal e Prof.	0	0	1	0	0	0	0	0	0	0	0
9173136	Gestão de F&B	1	0	0	0	1	0	0	0	0	0	0
9173137	Informática Aplicada à Hotelaria	0	0	1	0	0	0	0	0	0	0	0
9173138	Negociação e Técnicas de Vendas	0	0	0	0	0	1	0	0	0	0	0
9173145	Gestão Financeira	1	0	0	0	0	0	0	0	0	0	0
9173201	Economia	3	6	7	4	3	7	7	4	0	0	0
9173202	Legislação Turística e Hoteleira	1	0	3	13	15	10	0	0	0	0	0
9173203	Gestão de Eventos	20	16	4	12	8	6	5	1	0	1	0
9173204	Métodos Quantitativos	9	3	5	3	3	2	5	1	3	4	2
9173205	Contabilidade e Contr. de Gestão	6	3	6	5	8	4	2	1	0	0	0
9173206	Princípios de Gestão Hoteleira	2	1	3	4	1	2	7	17	5	0	0
9173207	Higiene e Segurança Alimentar	1	2	2	3	4	14	14	15	9	10	0
9173208	Gestão de Recursos Humanos	3	4	6	9	16	17	14	5	1	0	0
9173209	Inglês I	4	2	4	7	8	4	3	6	2	1	0
9173210	Espanhol I	2	0	3	5	7	3	7	4	3	2	1
9173211	Gestão de Alojamento I	16	12	12	11	7	9	3	3	0	0	0
9173212	Técnicas de Prod. e Serv. Hoteleiro	2	2	3	3	4	6	10	3	2	1	0
9173213	Inovação e Oport. no Turismo	13	7	7	10	11	21	8	16	10	7	0
9173214	Gestão de F&B e Prod. Alimentar	3	4	2	3	8	9	5	9	2	1	0
9173215	Gestão de Alojamento II	7	6	10	9	11	5	3	3	1	0	0
9173216	Informática Aplic. à Hotelaria	17	17	11	15	13	10	9	2	2	0	0
9173217	Inglês II	2	0	3	3	6	0	1	3	0	1	0
9173218	Espanhol II	2	2	0	3	5	3	0	3	0	1	0
9173219	Turismo Cultural e Património	1	0	1	1	4	3	1	2	0	0	0
9173220	Gestão Financeira	20	10	9	4	4	1	0	1	0	0	0
9173221	Gestão de Marketing e Vendas	2	0	1	4	3	0	3	2	0	0	0
9173222	Nutrição e Dietética	5	5	17	8	5	3	5	3	0	0	0
9173223	Inglês III	6	7	5	19	8	8	5	2	2	0	0
9173224	Simulação e Sist. de Gestão de Hotéis	0	0	15	4	10	9	40	0	14	15	0
9173225	Enogastronomia	7	8	8	1	8	5	1	2	1	0	0
9173226	Auditoria	0	0	2	9	28	15	2	0	1	0	0
9173227	Gestão da Qualidade	2	0	0	1	0	2	2	3	1	0	0
9173228	Revenue Manag. e Mercados Online	1	3	4	5	7	6	4	13	13	2	0
9173229	Gestão Estratégica	0	4	6	11	18	9	4	0	2	0	0
9173230	Intro. às Práticas de Investigação	5	0	7	7	0	8	0	4	15	9	2
9173231	Estágio	0	0	0	0	3	0	9	7	9	12	3
9173232	Gestão de Projeto	0	0	0	0	0	4	2	4	0	0	0
9173233	Empreendedorismo	2	1	0	0	0	1	5	3	1	0	0
9173235	Manutenção Hoteleira	0	0	5	0	3	0	3	11	8	0	6
9173236	Med. de Autoprot. e Segur. em Edif. de Hotel.	0	2	3	5	3	4	0	0	0	3	0
9173238	Mercados e Destinos Turísticos	3	2	0	2	5	6	4	3	1	0	0
9173239	Turismo Sustent. e Respons. Social	2	1	2	0	0	5	8	7	0	0	0
Valores Médios:		10%	8%	10%	12%	15%	13%	12%	9%	6%	4%	1%
Desvio Padrão:		5	4	4	5	6	5	6	4	4	3	1

Tabela 3 UC com Taxa de Aprovação inferior a 50%

Código UC	Nome da UC	Inscritos (1)	Aprov. e Credit. (2)	% Aprovados (3)	CM Aprovados (4)
Não existem UC com taxas de aprovação inferiores a 50%					

Tabela 4 UC com Taxas de Aprovação entre 50% e 70%

Código UC	Nome da UC	Inscritos (1)	Aprov. e Credit. (2)	% Aprovados (3)	CM Aprovados (4)
9173205	Contabilidade e Contr. de Gestão	51	35	69%	12,9
9173219	Turismo Cultural e Património	19	13	68%	14,3

Tabela 5 Variação das Taxas de Aprovação no ano letivo 21/22, comparativamente entre os alunos considerados "Regulares" e os alunos com estatuto trabalhador-estudante (TE)

UC	Aprovados		Inscritos		Taxa de Aprovação	
	Regular	TE	Regular	TE	Regular	TE
Inglês I	1	0	1	0	100%	-
Contabilidade Geral	0	1	0	1	-	100%
Economia II	0	1	0	1	-	100%
Gestão da Prod. Alimentar	0	1	0	1	-	100%
Inglês III	2	0	2	0	100%	-
Inglês IV	2	0	2	0	100%	-
Desenvolvimento Pessoal e Prof.	1	0	1	0	100%	-
Gestão de F&B	1	1	1	1	100%	100%
Informática Aplicada à Hotelaria	1	0	1	0	100%	-
Negociação e Técnicas de Vendas	1	0	1	0	100%	-
Gestão Financeira	1	0	1	0	100%	-
Economia	31	10	40	10	78%	100%
Legislação Turística e Hoteleira	33	10	39	10	85%	100%
Gestão de Eventos	60	13	74	16	81%	81%
Métodos Quantitativos	30	10	40	10	75%	100%
Contabilidade e Contr. de Gestão	25	10	40	11	63%	91%
Princípios de Gestão Hoteleira	32	10	38	10	84%	100%
Higiene e Segurança Alimentar	60	15	71	16	85%	94%
Gestão de Recursos Humanos	60	15	70	16	86%	94%
Inglês I	30	12	37	12	81%	100%
Espanhol I	28	9	37	10	76%	90%
Gestão de Alojamento I	57	16	72	16	79%	100%
Técnicas de Prod. e Serv. Hoteleiro	27	9	37	10	73%	90%
Inovação e Oport. no Turismo	89	21	96	21	93%	100%
Gestão de F&B e Prod. Alimentar	36	10	47	11	77%	91%
Gestão de Alojamento II	42	13	48	13	88%	100%
Informática Aplic. à Hotelaria	79	17	84	17	94%	100%
Inglês II	13	6	16	6	81%	100%
Espanhol II	13	6	15	6	87%	100%
Turismo Cultural e Património	7	6	13	6	54%	100%
Gestão Financeira	39	10	50	11	78%	91%
Gestão de Marketing e Vendas	9	6	10	6	90%	100%
Nutrição e Dietética	41	10	46	11	89%	91%
Inglês III	49	13	56	15	88%	87%
Simulação e Sist. de Gestão de Hotéis	88	19	93	19	95%	100%
Enogastronomia	35	7	35	7	100%	100%
Auditoria	48	9	48	9	100%	100%
Gestão da Qualidade	9	2	11	2	82%	100%
Revenue Manag. e Mercados Online	48	10	49	10	98%	100%
Gestão Estratégica	46	8	47	8	98%	100%
Intro. às Práticas de Investigação	48	9	49	9	98%	100%
Estágio	36	8	40	8	90%	100%
Gestão de Projeto	8	2	10	2	80%	100%
Empreendedorismo	10	3	13	3	77%	100%
Manutenção Hoteleira	31	5	34	5	91%	100%
Med. de Autoprot. e Segur. em Edif. de Hotel.	16	4	17	4	94%	100%
Mercados e Destinos Turísticos	23	3	23	3	100%	100%
Turismo Sustent. e Respons. Social	20	5	22	5	91%	100%
Soma:	1 366	355				
Valores Médios:	28	7			88%	98%
Desvio Padrão:	24	6			11%	5%

Tabela 6 UC onde as Taxas de Aprovação dos alunos TE são inferiores às dos alunos Regulares

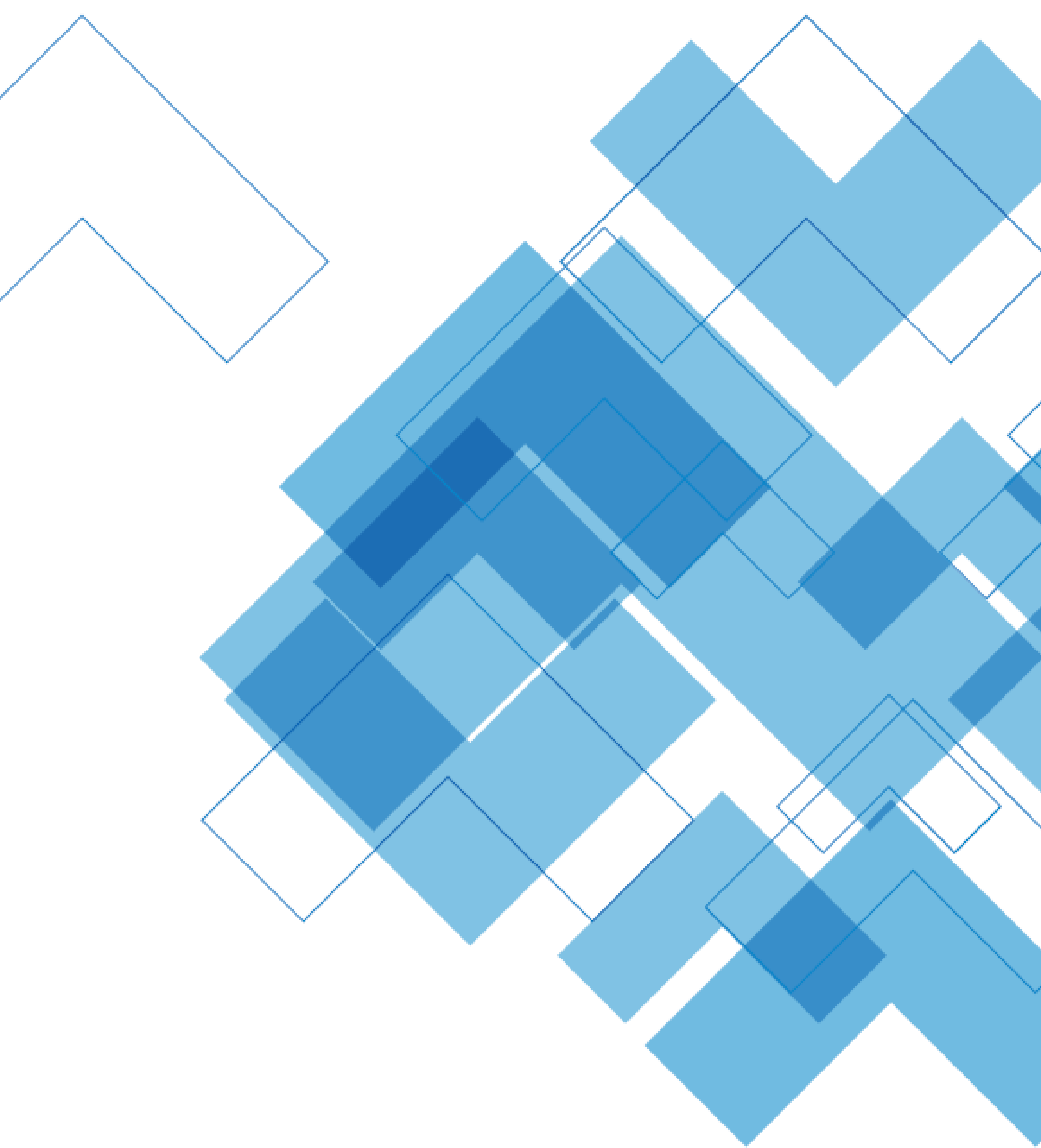
UC	Aprovados		Inscritos		Taxa de Aprovação		Variação Reg. TE
	Regular	TE	Regular	TE	Regular	TE	
Inglês III	49	13	56	15	88%	87%	1%

Tabela 7 Variação das Taxas de Aprovação nos últimos três anos letivos e relativamente ao período de funcionamento de UC em regime EaD

Código UC	Nome da UC	N.º		N.º		(*)	N.º		(*)	SEMESTRE
		inscritos 19/20	2019/2020	inscritos 20/21	2020/2021		inscritos 21/22	2021/2022		
9173104	Inglês I	84	85%	72	89%	4%	1	100%	11%	S1
9173109	Contabilidade Geral	93	83%	78	82%	-1%	1	100%	18%	S2
9173110	Economia II	87	85%	22	59%	-26%	1	100%	41%	S2
9173118	Gestão da Prod. Alimentar	69	75%	56	96%	21%	1	100%	4%	S1
9173121	Inglês III	53	96%	59	93%	-3%	2	100%	7%	S1
9173130	Inglês IV	52	88%	16	88%	-1%	2	100%	13%	S2
9173134	Desenvolvimento Pessoal e Prof.	34	100%	50	92%	-8%	1	100%	8%	S1
9173136	Gestão de F&B	47	98%	53	91%	-7%	2	100%	9%	S1
9173137	Informática Aplicada à Hotelaria	49	96%	51	92%	-4%	1	100%	8%	S1
9173138	Negociação e Técnicas de Vendas	44	100%	48	94%	-6%	1	100%	6%	S1
9173145	Gestão Financeira	39	95%	104	92%	-3%	1	100%	8%	S2
9173201	Economia	-	-	-	-	-	50	82%	-	S1
9173202	Legislação Turística e Hoteleira	-	-	-	-	-	49	88%	-	S1
9173203	Gestão de Eventos	-	-	-	-	-	90	81%	-	S1
9173204	Métodos Quantitativos	-	-	-	-	-	50	80%	-	S1
9173205	Contabilidade e Contr. de Gestão	-	-	-	-	-	51	69%	-	S1
9173206	Princípios de Gestão Hoteleira	-	-	-	-	-	48	88%	-	S1
9173207	Higiene e Segurança Alimentar	-	-	-	-	-	87	86%	-	S2
9173208	Gestão de Recursos Humanos	-	-	-	-	-	86	87%	-	S2
9173209	Inglês I	-	-	-	-	-	49	86%	-	S2
9173210	Espanhol I	-	-	-	-	-	47	79%	-	S2
9173211	Gestão de Alojamento I	-	-	-	-	-	88	83%	-	S2
9173212	Técnicas de Prod. e Serv. Hoteleiro	-	-	-	-	-	47	77%	-	S2
9173213	Inovação e Oport. no Turismo	-	-	-	-	-	117	94%	-	S1
9173214	Gestão de F&B e Prod. Alimentar	-	-	-	-	-	58	79%	-	S1
9173215	Gestão de Alojamento II	-	-	-	-	-	61	90%	-	S1
9173216	Informática Aplic. à Hotelaria	-	-	-	-	-	101	95%	-	S1
9173217	Inglês II	-	-	-	-	-	22	86%	-	S1
9173218	Espanhol II	-	-	-	-	-	21	90%	-	S1
9173219	Turismo Cultural e Património	-	-	-	-	-	19	68%	-	S2
9173220	Gestão Financeira	-	-	-	-	-	61	80%	-	S2
9173221	Gestão de Marketing e Vendas	-	-	-	-	-	16	94%	-	S2
9173222	Nutrição e Dietética	-	-	-	-	-	57	89%	-	S2
9173223	Inglês III	-	-	-	-	-	71	87%	-	S2
9173224	Simulação e Sist. de Gestão de Hotéis	-	-	-	-	-	112	96%	-	S2
9173225	Enogastronomia	-	-	-	-	-	42	100%	-	S1
9173226	Auditoria	-	-	-	-	-	57	100%	-	S1
9173227	Gestão da Qualidade	-	-	-	-	-	13	85%	-	S1
9173228	Revenue Manag. e Mercados Online	-	-	-	-	-	59	98%	-	S1
9173229	Gestão Estratégica	-	-	-	-	-	55	98%	-	S1
9173230	Intro. às Práticas de Investigação	-	-	-	-	-	58	98%	-	S1
9173231	Estágio	-	-	-	-	-	48	92%	-	S2
9173232	Gestão de Projeto	-	-	-	-	-	12	83%	-	S2
9173233	Empreendedorismo	-	-	-	-	-	16	81%	-	S2
9173235	Manutenção Hoteleira	-	-	-	-	-	39	92%	-	S2
9173236	Med. de Autoprot. e Segur. em Edif. de Hotel.	-	-	-	-	-	21	95%	-	S2
9173238	Mercados e Destinos Turísticos	-	-	-	-	-	26	100%	-	S2
9173239	Turismo Sustent. e Respons. Social	-	-	-	-	-	27	93%	-	S2
			91%		91%	1%		91%	-1%	

(*) Variação percentual relativamente ao ano letivo anterior.

- Funcionamento das UC em EaD.
- Variação negativa da taxa de aprovação em relação ao ano letivo anterior.
- Variação positiva da taxa de aprovação em relação ao ano letivo anterior.



ISECLISBOA.PT
ALAMEDA DAS LINHAS DE TORRES, 179
1750-142 LISBOA
+351 217 541 310
G.AVALIACAO@ISECLISBOA.PT