

# Relatório de Sucesso Escolar

## Licenciatura em Engenharia de Segurança do Trabalho

2021/2022



# Sucesso Escolar

## Curso:

Licenciatura em Engenharia de Segurança do Trabalho

### Nota Introdutória

Neste Relatório são apresentados os dados relativos ao Sucesso Escolar das Unidades Curriculares (UC) do curso, em funcionamento, no ano letivo de 2021/2022. Na presente análise consideram-se as UC que integram o plano de estudos aprovado pelo Despacho n.º 10714/2015, publicado na 2.ª série, de 25 de setembro, dado que era o plano de estudos em vigor nesse ano letivo.

Na [Tabela 1](#) apresentam-se os dados relativos aos alunos inscritos e aprovados em cada UC, a Taxa de Aprovação e a Classificação Média (CM) obtida na UC. Foram considerados como alunos aprovados os que realizaram a avaliação formal, contínua e por exame, e também os alunos aprovados em procedimentos de Creditação de Competências.

A Classificação Média do Curso apresentada corresponde à média ponderada de todas as classificações, de todos os alunos aprovados às UC do curso, no ano letivo em análise. Salienta-se que não contam para o cálculo da média da classificação do curso as UC cuja aprovação foi obtida por creditação de competências por experiência profissional que, nos termos do Regulamento de Creditação de Competências do ISEC Lisboa não dá lugar à atribuição de nota.

Nas [Figuras 1, 2 e 3](#) são apresentados os dados da [Tabela 1](#) em formato gráfico, permitindo uma melhor comparação dos mesmos.

Na [Figura 4](#) é apresentada a distribuição das classificações dos alunos na escala de classificação nacional, escala de 0 a 20 valores, sendo apresentada apenas a distribuição das classificações positivas.

A distribuição das classificações dos alunos, atendendo à Menção Qualitativa definida no Decreto-Lei n.º 42/2005 na sua redação atual, é apresentada na [Figura 5](#).

Para a atribuição da Menção Quantitativa foi usada a escala legalmente definida:

- **Suficiente** (10 a 13 valores)
- **Bom** (14 e 15 valores)
- **Muito Bom** (16 e 17 valores)
- **Excelente** (18 a 20 valores)

Na [Figura 6](#) apresentam-se as classificações obtidas, a todas as UC e por todos os alunos, segundo a Escala Europeia de Comparabilidade das Classificações de acordo com o artigo 18.º, do Decreto-Lei n.º 42/2005 de 22 de fevereiro, na sua redação atual.

Esta Escala é constituída por 5 classes, identificadas pelas letras A a E e que englobam as seguintes distribuições de classificações dos alunos:

- E = Intervalo de classificações que inclui 10 % dos alunos com classificações mais baixas.
- D = Intervalo seguinte de classificações que inclui os seguintes 25 % de alunos.
- C = Intervalo seguinte de classificações que inclui os seguintes 30 % de alunos.
- B = Intervalo seguinte de classificações que inclui os seguintes 25 % de alunos.
- A = Intervalo de classificações que inclui 10 % dos alunos com classificações mais elevadas.

Na aplicação desta Escala, considerou-se para a definição dos limites de cada intervalo, a classificação que originava um menor erro na distribuição da classificação dos alunos. Em caso de igualdade, as classificações foram atribuídas ao intervalo superior de classificações.

Na [Tabela 2](#) apresenta-se a distribuição das Classificações Finais em cada UC, podendo assim avaliar-se eventuais assimetrias de distribuição de classificações em todas as UC do curso.

Na [Tabela 3](#) apresentam-se as UC com Taxas de Aprovação inferiores a 50% (quando aplicável) e na [Tabela 4](#) as UC que correspondem a uma Taxa de Aprovação entre 50% e 70% (quando aplicável).

Na [Tabela 5](#) é apresentada a variação das Taxas de Aprovação no ano letivo 2021/2022, comparativamente entre os alunos considerados "Regulares" e os alunos com estatuto de trabalhador-estudante (TE) e na [Tabela 6](#) uma análise particular das UC onde as taxas de aprovação dos alunos TE são inferiores às dos alunos regulares (quando aplicável).

Por último, na [Tabela 7](#) apresentam-se os dados relativos à variação das Taxas de Aprovação nos últimos três anos letivos e relativamente ao período de funcionamento de UC em regime de ensino à distância (EaD), o qual ocorreu nas UC de Técnicas de Informação, Comunicação e Negociação, Saúde Ocupacional e Primeiros Socorros, Legislação e Regulamentação em SST e Tecnologia de Materiais (1º ano, 2º semestre), Ergonomia e Avaliação dos Riscos Profissionais (2º ano, 1º semestre) e nas UC de Conceção e Gestão da Formação e Riscos Psicossociais (3º ano, 1º semestre).

Tabela 1 Sucesso Escolar nas Unidades Curriculares

Código UC	Nome da UC	Inscritos (1)	Aprov. e Credit. (2)	% Aprovados (3)	CM Aprovados (4)
8187101	Matemática I	12	9	75%	11,3
8187102	Química I	13	7	54%	10,7
8187103	Informática	2	1	50%	18,0
8187104	Inglês Técnico	1	1	100%	18,0
8187105	Introdução à Segurança e Saúde do Trabalho	-	-	-	-
8187106	Anatomia e Fisiologia Aplicada à SST	-	-	-	-
8187107	Introdução ao Estudo do Direito	1	1	100%	16,0
8187108	Matemática II	15	6	40%	12,3
8187109	Química II	10	4	40%	12,0
8187110	Física I	13	6	46%	10,7
8187111	Técnicas de Info., Comunic. e Negoc.	3	3	100%	16,0
8187112	Saúde Ocup. e Primeiros Socorros	3	3	100%	14,0
8187113	Legislação e Regulam. em SST	1	1	100%	17,0
8187114	Tecnologia de Materiais	4	4	100%	15,5
8187115	Matemática III	9	4	44%	11,8
8187116	Probabilidades e Estatística	13	8	62%	11,6
8187117	Física II	14	3	21%	14,3
8187118	Desenho Técnico	10	7	70%	12,6
8187119	Ergonomia	7	6	86%	16,7
8187120	Avaliação dos Riscos Profis.	6	5	83%	14,6
8187121	Investigação Operacional	8	7	88%	14,0
8187122	Instrumentação e Manutenção	8	7	88%	18,4
8187123	Riscos Mecânicos e Elétricos	6	6	100%	17,2
8187124	Riscos Químicos	5	5	100%	16,6
8187125	Riscos Físicos	6	6	100%	18,0
8187126	Segurança do Trabalho I	7	7	100%	15,0
8187127	Tecnologias e Proc. Industriais	8	8	100%	17,5
8187128	Segurança Contra Incêndios I	6	4	67%	13,3
8187129	Microbiologia e Riscos Biológicos	5	5	100%	14,3
8187130	Segurança do Trabalho II	6	6	100%	15,0
8187131	Conceção e Gestão da Formação	4	3	75%	17,7
8187132	Riscos Psicossociais	4	4	100%	17,3
8187133	Gestão das Organiz. e Planeamento	4	4	100%	14,0
8187134	Projeto I	6	6	100%	15,6
8187135	Gestão de Riscos Profissionais	7	6	86%	15,5
8187136	Segurança Contra Incêndios II	6	4	67%	13,3
8187137	Gestão dos Sist. de Prevenção	5	5	100%	15,4
8187138	Ética e Deontologia	6	5	83%	13,6
8187139	Projeto II	11	4	36%	18,0
<b>Médias do Curso:</b>				<b>80%</b>	<b>14,6</b>
<b>Desvio Padrão:</b>				<b>24%</b>	<b>2</b>

UC não analisadas no presente relatório, uma vez que não se encontravam em funcionamento no ano letivo de 2021/2022.

NOTAS:

- (1) Alunos Inscritos no Portal Académico.
- (2) Alunos com Aprovação ou Creditação de Competências no Portal Académico.
- (3) % de Alunos Aprovados ou com Creditação de Competências (2) em relação aos Inscritos (1).
- (4) Classificação Média Ponderada dos Alunos Aprovados e Creditados com nota.

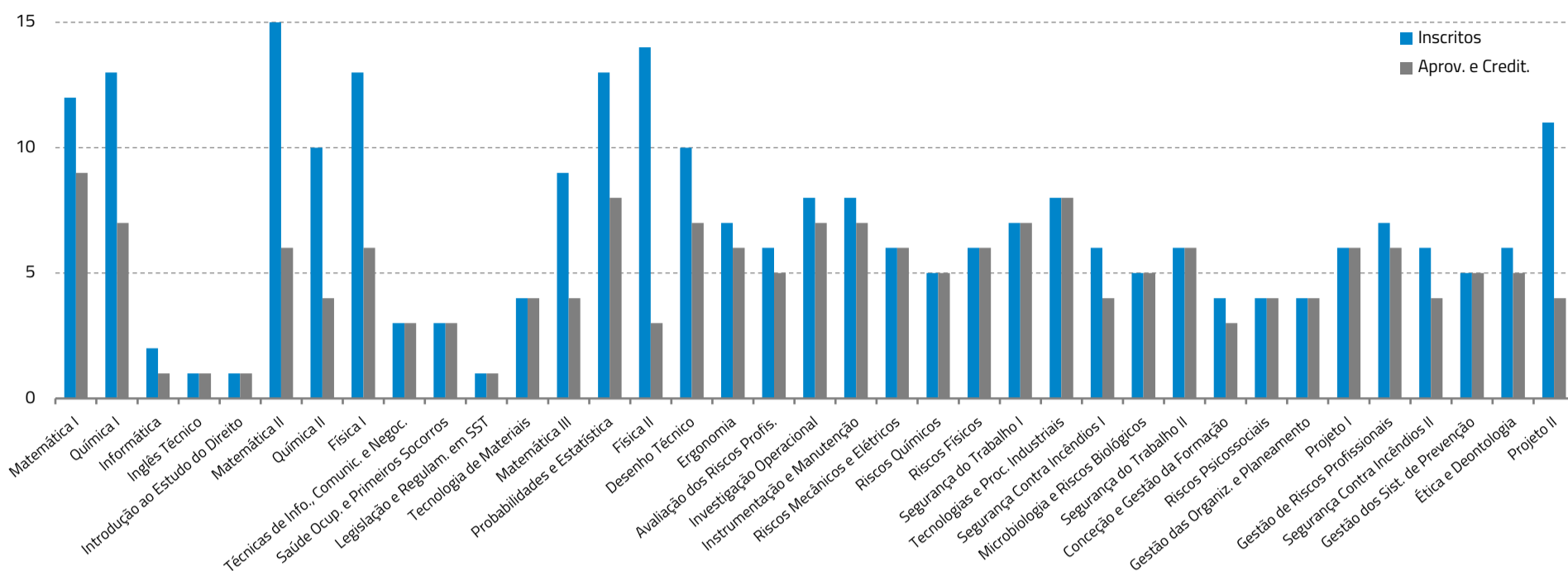


Figura 1 Alunos Inscritos e Aprovados a cada UC

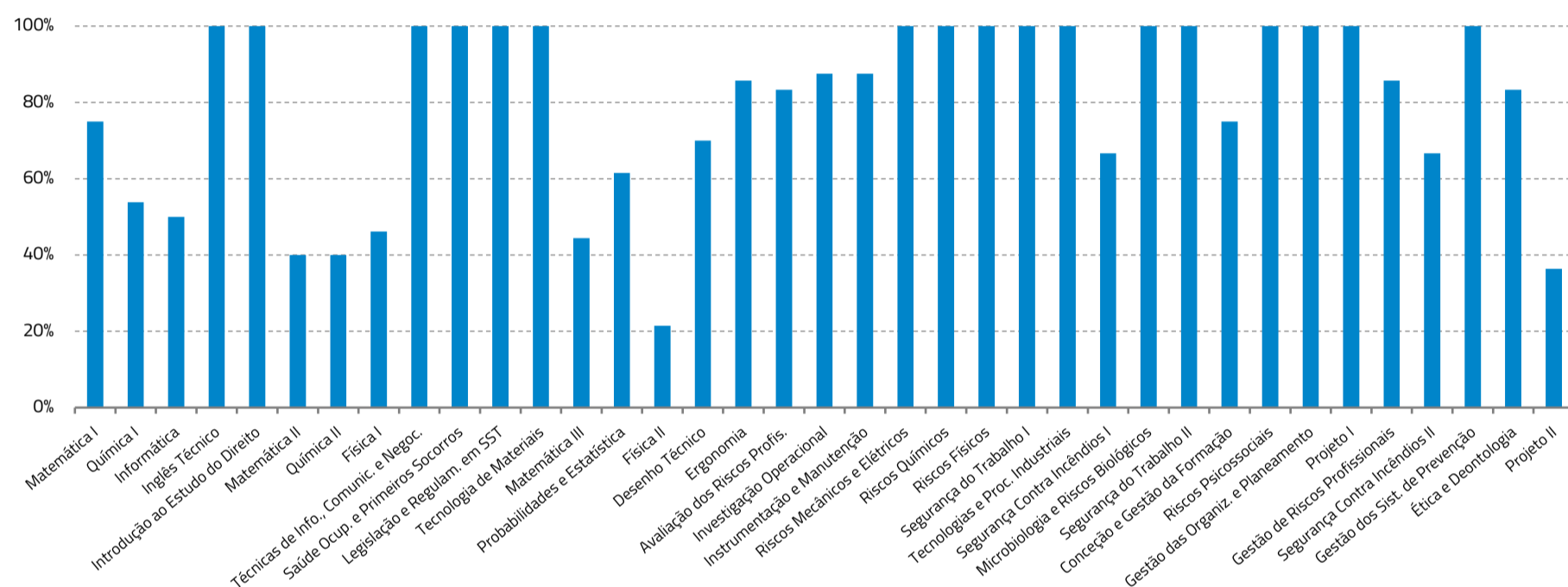


Figura 2 Taxas de Aprovação para cada UC do Curso

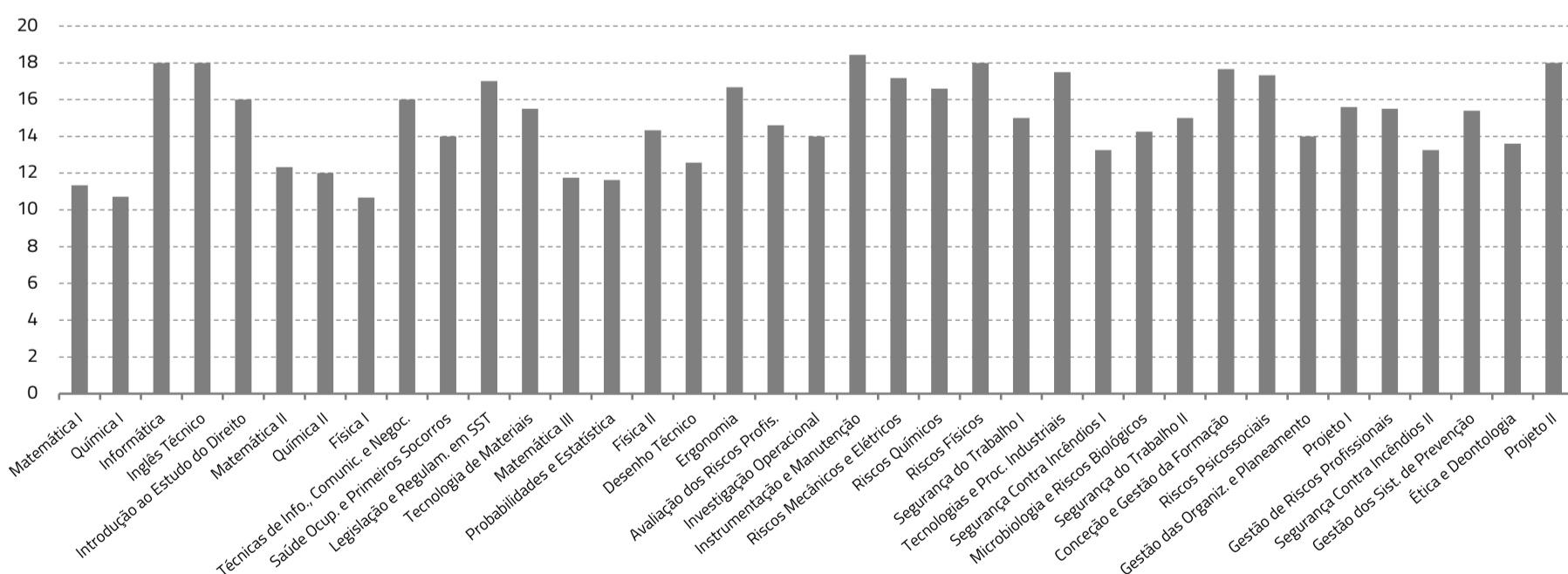


Figura 3 Classificação Média dos Alunos Aprovados e Creditados com nota a cada UC

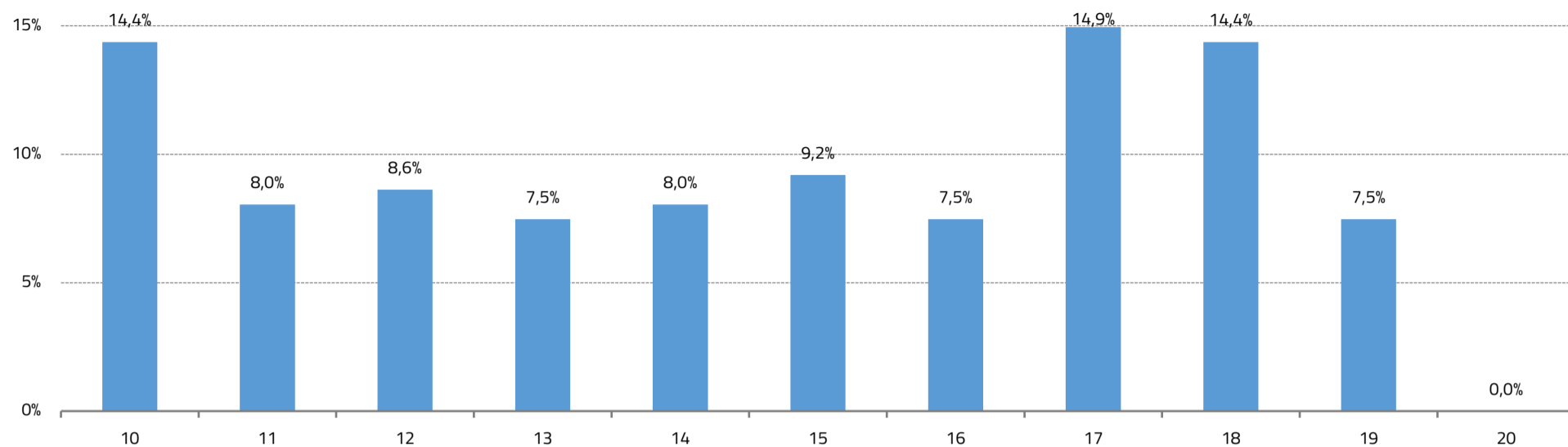


Figura 4 Distribuição das Classificações Finais de todos os Alunos e todas as UC do Curso

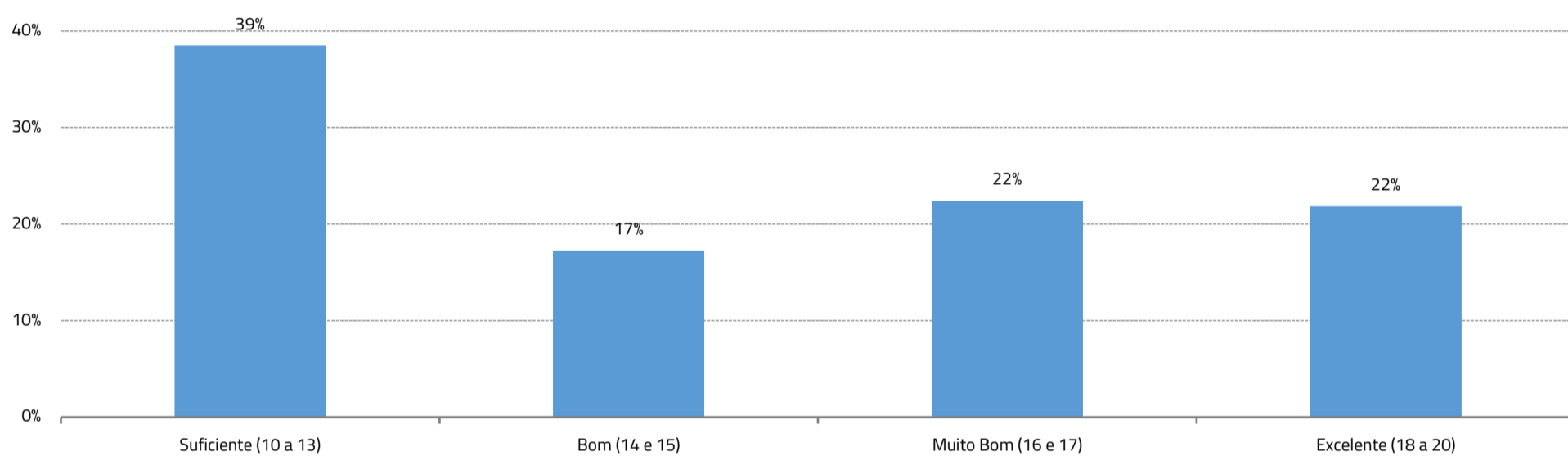


Figura 5 Distribuição das Classificações Finais de todos os Alunos e todas as UC do Curso relativamente à Menção Qualitativa definida no Decreto-Lei n.º 42/2005 de 22 de fevereiro, na sua redação atual

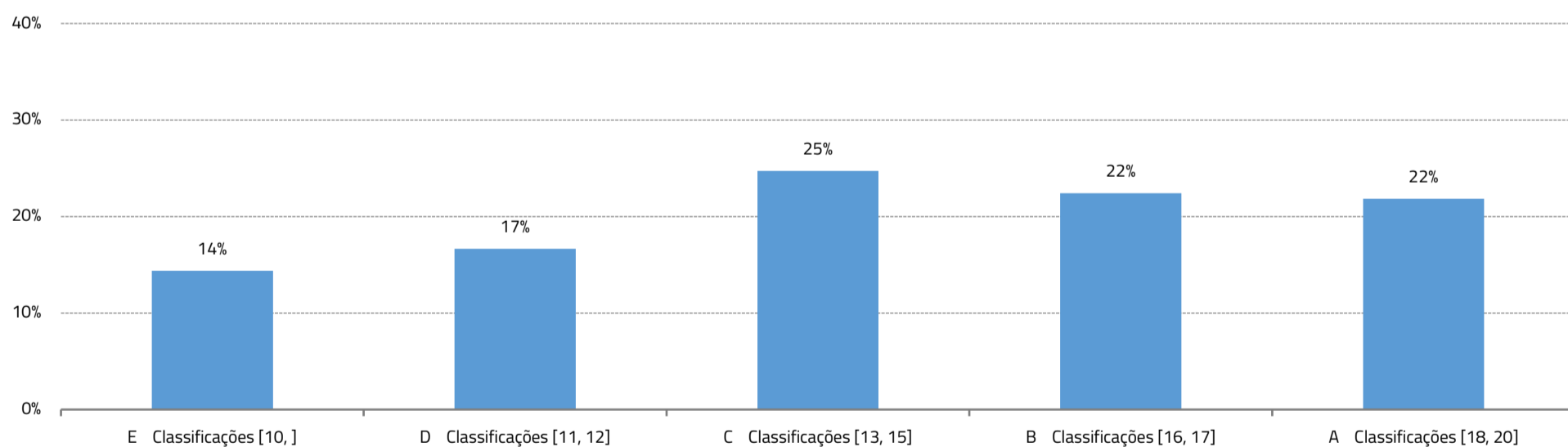


Figura 6 Aplicação da Escala Europeia de Comparabilidade de Classificações (Decreto-Lei n.º 42/2005 de 22 de fevereiro, na sua redação atual)

- E = Intervalo de classificações que inclui 10 % dos alunos com classificações mais baixas.
- D = Intervalo seguinte de classificações que inclui os seguintes 25 % de alunos.
- C = Intervalo seguinte de classificações que inclui os seguintes 30 % de alunos.
- B = Intervalo seguinte de classificações que inclui os seguintes 25 % de alunos.
- A = Intervalo de classificações que inclui 10 % dos alunos com classificações mais elevadas.

Tabela 2 Distribuição das Classificações Finais em cada UC

Código UC	Nome da UC	Distribuição das Classificações										
		10	11	12	13	14	15	16	17	18	19	20
8187101	Matemática I	6	0	1	0	0	2	0	0	0	0	0
8187102	Química I	3	3	1	0	0	0	0	0	0	0	0
8187103	Informática	0	0	0	0	0	0	0	0	1	0	0
8187104	Inglês Técnico	0	0	0	0	0	0	0	0	1	0	0
8187107	Introdução ao Estudo do Direito	0	0	0	0	0	0	1	0	0	0	0
8187108	Matemática II	2	0	2	1	0	0	0	1	0	0	0
8187109	Química II	1	1	1	0	0	1	0	0	0	0	0
8187110	Física I	3	2	1	0	0	0	0	0	0	0	0
8187111	Técnicas de Info., Comunic. e Negoc.	0	0	0	0	1	1	0	0	0	1	0
8187112	Saúde Ocup. e Primeiros Socorros	1	0	0	0	1	0	0	0	1	0	0
8187113	Legislação e Regulam. em SST	0	0	0	0	0	0	0	1	0	0	0
8187114	Tecnologia de Materiais	0	0	0	1	0	1	0	2	0	0	0
8187115	Matemática III	2	0	1	0	0	1	0	0	0	0	0
8187116	Probabilidades e Estatística	1	4	2	0	0	1	0	0	0	0	0
8187117	Física II	0	0	0	0	2	1	0	0	0	0	0
8187118	Desenho Técnico	3	0	1	1	0	0	1	1	0	0	0
8187119	Ergonomia	0	0	1	0	1	0	0	0	2	2	0
8187120	Avaliação dos Riscos Profis.	0	1	1	0	1	0	0	1	0	1	0
8187121	Investigação Operacional	0	1	1	2	0	1	0	2	0	0	0
8187122	Instrumentação e Manutenção	0	0	0	0	0	0	0	1	2	4	0
8187123	Riscos Mecânicos e Elétricos	0	0	1	0	0	0	0	0	4	1	0
8187124	Riscos Químicos	0	0	0	0	0	1	1	2	1	0	0
8187125	Riscos Físicos	0	0	0	0	0	0	0	2	2	2	0
8187126	Segurança do Trabalho I	0	0	0	0	2	1	2	0	0	0	0
8187127	Tecnologias e Proc. Industriais	0	0	0	0	0	0	0	5	2	1	0
8187128	Segurança Contra Incêndios I	1	0	1	1	0	0	0	0	1	0	0
8187129	Microbiologia e Riscos Biológicos	1	0	0	1	0	0	1	0	1	0	0
8187130	Segurança do Trabalho II	0	0	0	1	1	0	1	1	0	0	0
8187131	Conceção e Gestão da Formação	0	0	0	0	0	0	0	1	2	0	0
8187132	Riscos Psicossociais	0	0	0	0	0	0	1	0	2	0	0
8187133	Gestão das Organiz. e Planeamento	0	1	0	0	1	1	1	0	0	0	0
8187134	Projeto I	0	0	0	1	1	0	1	1	1	0	0
8187135	Gestão de Riscos Profissionais	0	0	0	0	1	2	2	1	0	0	0
8187136	Segurança Contra Incêndios II	1	0	0	2	0	0	0	1	0	0	0
8187137	Gestão dos Sist. de Prevenção	0	0	0	0	1	2	1	1	0	0	0
8187138	Ética e Deontologia	0	1	0	2	1	0	0	1	0	0	0
8187139	Projeto II	0	0	0	0	0	0	0	1	2	1	0
<b>Valores Médios:</b>		14%	8%	9%	7%	8%	9%	7%	15%	14%	7%	0%
<b>Desvio Padrão:</b>		1	1	1	1	1	1	1	1	1	1	0

Tabela 3 UC com Taxa de Aprovação inferior a 50%

Código UC	Nome da UC	Inscritos (1)	Aprov. e Credit. (2)	% Aprovados (3)	CM Aprovados (4)
8187108	Matemática II	15	6	40%	12,3
8187109	Química II	10	4	40%	12,0
8187110	Física I	13	6	46%	10,7
8187115	Matemática III	9	4	44%	11,8
8187117	Física II	14	3	21%	14,3
8187139	Projeto II	11	4	36%	18,0

Tabela 4 UC com Taxas de Aprovação entre 50% e 70%

Código UC	Nome da UC	Inscritos (1)	Aprov. e Credit. (2)	% Aprovados (3)	CM Aprovados (4)
8187102	Química I	13	7	54%	10,7
8187103	Informática	2	1	50%	18,0
8187116	Probabilidades e Estatística	13	8	62%	11,6
8187118	Desenho Técnico	10	7	70%	12,6
8187128	Segurança Contra Incêndios I	6	4	67%	13,3
8187136	Segurança Contra Incêndios II	6	4	67%	13,3

Tabela 5 Variação das Taxas de Aprovação no ano letivo 21/22, comparativamente entre os alunos considerados "Regulares" e os alunos com estatuto trabalhador-estudante (TE)

UC	Aprovados		Inscritos		Taxa de Aprovação	
	Regular	TE	Regular	TE	Regular	TE
Matemática I	7	2	10	2	70%	100%
Química I	6	1	10	3	60%	33%
Informática	1	0	2	0	50%	-
Inglês Técnico	1	0	1	0	100%	-
Introdução ao Estudo do Direito	1	0	1	0	100%	-
Matemática II	5	1	11	4	45%	25%
Química II	3	1	7	3	43%	33%
Física I	6	0	11	2	55%	0%
Técnicas de Info., Comunic. e Negoc.	3	0	3	0	100%	-
Saúde Ocup. e Primeiros Socorros	3	0	3	0	100%	-
Legislação e Regulam. em SST	1	0	1	0	100%	-
Tecnologia de Materiais	4	0	4	0	100%	-
Matemática III	4	0	9	0	44%	-
Probabilidades e Estatística	6	2	10	3	60%	67%
Física II	3	0	11	3	27%	0%
Desenho Técnico	7	0	10	0	70%	-
Ergonomia	6	0	7	0	86%	-
Avaliação dos Riscos Profis.	5	0	6	0	83%	-
Investigação Operacional	7	0	8	0	88%	-
Instrumentação e Manutenção	7	0	8	0	88%	-
Riscos Mecânicos e Elétricos	6	0	6	0	100%	-
Riscos Químicos	5	0	5	0	100%	-
Riscos Físicos	6	0	6	0	100%	-
Segurança do Trabalho I	7	0	7	0	100%	-
Tecnologias e Proc. Industriais	8	0	8	0	100%	-
Segurança Contra Incêndios I	2	2	4	2	50%	100%
Microbiologia e Riscos Biológicos	4	1	4	1	100%	100%
Segurança do Trabalho II	5	1	5	1	100%	100%
Conceção e Gestão da Formação	2	1	3	1	67%	100%
Riscos Psicossociais	3	1	3	1	100%	100%
Gestão das Organiz. e Planeamento	3	1	3	1	100%	100%
Projeto I	4	2	4	2	100%	100%
Gestão de Riscos Profissionais	4	2	5	2	80%	100%
Segurança Contra Incêndios II	2	2	4	2	50%	100%
Gestão dos Sist. de Prevenção	4	1	4	1	100%	100%
Ética e Deontologia	3	2	4	2	75%	100%
Projeto II	2	2	6	5	33%	40%
<b>Soma:</b>	<b>156</b>	<b>25</b>			-	-
<b>Valores Médios:</b>	<b>4</b>	<b>1</b>			<b>79%</b>	<b>74%</b>
<b>Desvio Padrão:</b>	<b>2</b>	<b>1</b>			<b>24%</b>	<b>38%</b>

Tabela 6 UC onde as Taxas de Aprovação dos alunos TE são inferiores às dos alunos Regulares

UC	Aprovados		Inscritos		Taxa de Aprovação		Variação Reg.   TE
	Regular	TE	Regular	TE	Regular	TE	
Química I	6	1	10	3	60%	33%	27%
Matemática II	5	1	11	4	45%	25%	20%
Química II	3	1	7	3	43%	33%	10%
Física I	6	0	11	2	55%	0%	55%
Física II	3	0	11	3	27%	0%	27%

  UC onde a taxa de aprovação é significativamente menor nos TE do que nos alunos regulares (diferença igual ou superior a 20%).

Tabela 7 Variação das Taxas de Aprovação nos últimos três anos letivos e relativamente ao período de funcionamento de UC em regime EaD

Código UC	Nome da UC	N.º		N.º		(*)	N.º		(*)	SEMESTRE
		inscritos 19/20	2019/2020	inscritos 20/21	2020/2021		inscritos 21/22	2021/2022		
8187101	Matemática I	13	23%	23	57%	33%	12	75%	18%	S1
8187102	Química I	14	29%	26	31%	2%	13	54%	23%	S1
8187103	Informática	12	83%	20	75%	-8%	2	50%	-25%	S1
8187104	Inglês Técnico	9	100%	16	88%	-13%	1	100%	13%	S1
8187107	Introdução ao Estudo do Direito	11	73%	15	93%	21%	1	100%	7%	S1
8187108	Matemática II	17	47%	22	23%	-24%	15	40%	17%	S2
8187109	Química II	16	25%	21	43%	18%	10	40%	-3%	S2
8187110	Física I	18	28%	27	37%	9%	13	46%	9%	S2
8187111	Técnicas de Info., Comunic. e Negoc.	11	73%	14	93%	20%	3	100%	7%	S2
8187112	Saúde Ocup. e Primeiros Socorros	11	73%	15	87%	14%	3	100%	13%	S2
8187113	Legislação e Regulam. em SST	11	73%	14	86%	13%	1	100%	14%	S2
8187114	Tecnologia de Materiais	16	69%	15	93%	25%	4	100%	7%	S2
8187115	Matemática III	15	67%	12	58%	-8%	9	44%	-14%	S1
8187116	Probabilidades e Estatística	10	50%	11	64%	14%	13	62%	-2%	S1
8187117	Física II	12	25%	17	47%	22%	14	21%	-26%	S1
8187118	Desenho Técnico	8	63%	12	67%	4%	10	70%	3%	S1
8187119	Ergonomia	8	88%	4	100%	13%	7	86%	-14%	S1
8187120	Avaliação dos Riscos Profis.	8	88%	6	83%	-4%	6	83%	0%	S1
8187121	Investigação Operacional	7	100%	7	86%	-14%	8	88%	2%	S2
8187122	Instrumentação e Manutenção	5	60%	6	100%	40%	8	88%	-13%	S2
8187123	Riscos Mecânicos e Elétricos	9	100%	8	88%	-13%	6	100%	13%	S2
8187124	Riscos Químicos	7	100%	6	83%	-17%	5	100%	17%	S2
8187125	Riscos Físicos	6	100%	8	88%	-13%	6	100%	13%	S2
8187126	Segurança do Trabalho I	7	100%	6	83%	-17%	7	100%	17%	S2
8187127	Tecnologias e Proc. Industriais	6	67%	7	100%	33%	8	100%	0%	S2
8187128	Segurança Contra Incêndios I	10	80%	7	57%	-23%	6	67%	10%	S1
8187129	Microbiologia e Riscos Biológicos	8	100%	7	100%	0%	5	100%	0%	S1
8187130	Segurança do Trabalho II	10	90%	5	100%	10%	6	100%	0%	S1
8187131	Conceção e Gestão da Formação	10	100%	5	60%	-40%	4	75%	15%	S1
8187132	Riscos Psicossociais	9	100%	7	100%	0%	4	100%	0%	S1
8187133	Gestão das Organiz. e Planeamento	10	80%	3	67%	-13%	4	100%	33%	S1
8187134	Projeto I	11	91%	5	80%	-11%	6	100%	20%	S1
8187135	Gestão de Riscos Profissionais	8	100%	5	60%	-40%	7	86%	26%	S2
8187136	Segurança Contra Incêndios II	8	63%	7	71%	9%	6	67%	-5%	S2
8187137	Gestão dos Sist. de Prevenção	9	100%	6	67%	-33%	5	100%	33%	S2
8187138	Ética e Deontologia	9	100%	6	67%	-33%	6	83%	17%	S2
8187139	Projeto II	6	50%	9	22%	-28%	11	36%	14%	S2
			<b>75%</b>		<b>74%</b>	<b>-1%</b>		<b>80%</b>	<b>6%</b>	

(\*) Variação percentual relativamente ao ano letivo anterior.



Funcionamento das UC em EaD.

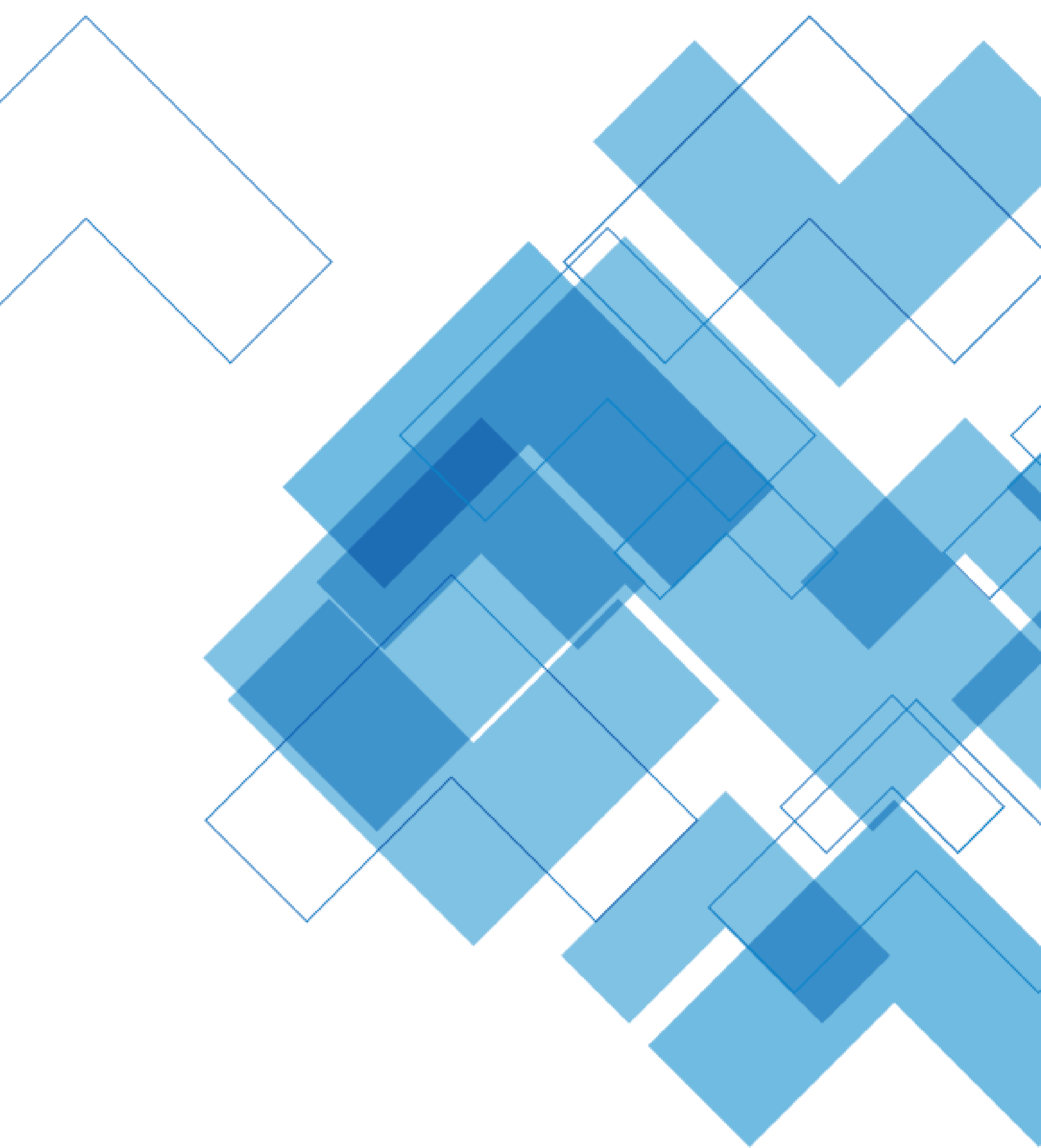


Variação negativa da taxa de aprovação em relação ao ano letivo anterior.



Variação positiva da taxa de aprovação em relação ao ano letivo anterior.





INSTITUTO  
SUPERIOR  
DE EDUCAÇÃO  
E CIÊNCIAS

[ISECLISBOA.PT](http://ISECLISBOA.PT)

ALAMEDA DAS LINHAS DE TORRES, 179

1750-142 LISBOA

+351 217 541 310

[G.AVALIACAO@ISECLISBOA.PT](mailto:G.AVALIACAO@ISECLISBOA.PT)