

Relatório de Sucesso Escolar

Licenciatura em Energias Renováveis e Ambiente

2021/2022



*No caso de imprimir este documento, este passa automaticamente a ser uma "Cópia Não Controlada".
A utilização do presente documento implica a confirmação prévia de que corresponde à versão em vigor, junto do GAGQ.*



Sucesso Escolar

Curso:

Licenciatura em Energias Renováveis e Ambiente

Nota Introdutória

Neste Relatório são apresentados os dados relativos ao Sucesso Escolar na totalidade das Unidades Curriculares (UC) do curso para o ano letivo de 2021/2022. Na presente análise consideram-se as UC que integram o plano de estudos aprovado pelo Despacho n.º 11412/2019, publicado na 2.ª série, de 3 de dezembro, dado que era o plano de estudos em vigor nesse ano letivo.

Na [Tabela 1](#) apresentam-se os dados relativos aos alunos inscritos e aprovados em cada UC, a Taxa de Aprovação e a Classificação Média (CM) obtida na UC. Foram considerados como alunos aprovados os que realizaram a avaliação formal, contínua e por exame, e também os alunos aprovados em procedimentos de Creditação de Competências.

A Classificação Média do Curso apresentada corresponde à média ponderada de todas as classificações, de todos os alunos aprovados às UC do curso, no ano letivo em análise. Salienta-se que não contam para o cálculo da média da classificação do curso as UC cuja aprovação foi obtida por creditação de competências por experiência profissional que, nos termos do Regulamento de Creditação de Competências do ISEC Lisboa não dá lugar à atribuição de nota.

Nas [Figuras 1, 2 e 3](#) são apresentados os dados da [Tabela 1](#) em formato gráfico, permitindo uma melhor comparação dos mesmos.

Na [Figura 4](#) é apresentada a distribuição das classificações dos alunos na escala de classificação nacional, escala de 0 a 20 valores, sendo apresentada apenas a distribuição das classificações positivas.

A distribuição das classificações dos alunos, atendendo à Menção Qualitativa definida no Decreto-Lei n.º 42/2005 na sua redação atual, é apresentada na [Figura 5](#).

Para a atribuição da Menção Quantitativa foi usada a escala legalmente definida:

- **Suficiente** (10 a 13 valores)
- **Bom** (14 e 15 valores)
- **Muito Bom** (16 e 17 valores)
- **Excelente** (18 a 20 valores)

Na [Figura 6](#) apresentam-se as classificações obtidas, a todas as UC e por todos os alunos, segundo a Escala Europeia de Comparabilidade das Classificações de acordo com o artigo 18.º, do Decreto-Lei n.º 42/2005 de 22 de fevereiro, na sua redação atual.

Esta Escala é constituída por 5 classes, identificadas pelas letras A a E e que englobam as seguintes distribuições de classificações dos alunos:

- E = Intervalo de classificações que inclui 10 % dos alunos com classificações mais baixas.
- D = Intervalo seguinte de classificações que inclui os seguintes 25 % de alunos.
- C = Intervalo seguinte de classificações que inclui os seguintes 30 % de alunos.
- B = Intervalo seguinte de classificações que inclui os seguintes 25 % de alunos.
- A = Intervalo de classificações que inclui 10 % dos alunos com classificações mais elevadas.

Na aplicação desta Escala, considerou-se para a definição dos limites de cada intervalo, a classificação que originava um menor erro na distribuição da classificação dos alunos. Em caso de igualdade, as classificações foram atribuídas ao intervalo superior de classificações.

Na [Tabela 2](#) apresenta-se a distribuição das Classificações Finais em cada UC, podendo assim avaliar-se eventuais assimetrias de distribuição de classificações em todas as UC do curso.

Na [Tabela 3](#) apresentam-se as UC com Taxas de Aprovação inferiores a 50% (quando aplicável) e na [Tabela 4](#) as UC que correspondem a uma Taxa de Aprovação entre 50% e 70% (quando aplicável).

Na [Tabela 5](#) é apresentada a variação das Taxas de Aprovação no ano letivo 2021/2022, comparativamente entre os alunos considerados "Regulares" e os alunos com estatuto de trabalhador-estudante (TE) e na [Tabela 6](#) uma análise particular das UC onde as taxas de aprovação dos alunos TE são inferiores às dos alunos regulares (quando aplicável).

Por último, na [Tabela 7](#) apresentam-se os dados relativos à variação das Taxas de Aprovação nos últimos três anos letivos e relativamente ao período de funcionamento de UC em regime de ensino à distância (EaD), o qual ocorreu nas UC de Dinâmicas Físico-Energéticas da Terra (1º ano, 1º semestre), Alterações Climáticas e Sustentabilidade (2º ano, 2º semestre), Projeto I e Edifícios Sustentáveis (3º ano, 1º semestre) e nas UC de Economia para a Sustentabilidade, Gestão da Inovação e Empreendedorismo e Ética e Deontologia (3º ano, 2º semestre).

Tabela 1 Sucesso Escolar nas Unidades Curriculares

Código UC	Nome da UC	Inscritos (1)	Aprov. e Credit. (2)	% Aprovados (3)	CM Aprovados (4)
8522101	Matemática I	27	23	85%	12,8
8522102	Química I	27	17	63%	11,2
8522103	Informática	27	24	89%	14,2
8522104	Inglês Técnico	24	22	92%	17,9
8522105	Ética Ambiental para a Sustent.	27	25	93%	15,2
8522106	Dinâm. Físico-Energ. da Terra	26	24	92%	12,9
8522107	Matemática II	26	10	38%	11,1
8522108	Química II	29	18	62%	12,6
8522109	Física I	28	14	50%	11,9
8522110	Sistemas de Info. Geográfica	28	17	61%	13,6
8522111	Impacte Ambiental	26	18	69%	11,9
8522112	Bioenergias	28	19	68%	12,0
8522113	Matemática III	14	9	64%	13,4
8522114	Física II	19	11	58%	12,3
8522115	Probabilidades e Estatística	16	13	81%	13,1
8522116	Eletrotecnia	21	16	76%	12,7
8522117	Energia Eólica	20	16	80%	13,9
8522118	Ferramentas de Gestão Amb.	20	20	100%	13,1
8522119	Eletrónica, Controlo e Automação	15	10	67%	13,1
8522120	Termodinâmica Aplicada	15	10	67%	15,3
8522121	Introdução às Prát. de Invest.	16	12	75%	16,2
8522122	Alterações Climáticas e Sustent.	17	13	76%	12,7
8522123	Energia Hidroelétrica	19	12	63%	13,0
8522124	Eficiência dos Rec. Naturais	19	14	74%	12,9
8522125	Projeto I	9	9	100%	13,3
8522126	Energia Solar Térmica	11	11	100%	13,2
8522127	Energias Renováveis Marítimas	11	11	100%	12,0
8522128	Polít. de Gestão Energético-Amb.	11	10	91%	13,8
8522129	Energia Solar Fotovoltaica	11	11	100%	12,2
8522130	Edifícios Sustentáveis	12	12	100%	13,3
8522131	Economia para a Sustent.	8	8	100%	15,0
8522132	Gestão da Inovação e Empreend.	9	9	100%	14,3
8522133	Tecnol. Avanç. de Prod. Energética	9	9	100%	14,2
8522134	Ética e Deontologia	8	8	100%	13,3
8522135	Projeto II	9	7	78%	15,6
Médias do Curso:				80%	13,4
Desvio Padrão:				17%	1

NOTAS:

- (1) Alunos Inscritos no Portal Académico.
- (2) Alunos com Aprovação ou Creditação de Competências no Portal Académico.
- (3) % de Alunos Aprovados ou com Creditação de Competências (2) em relação aos Inscritos (1).
- (4) Classificação Média Ponderada dos Alunos Aprovados e Creditados com nota.

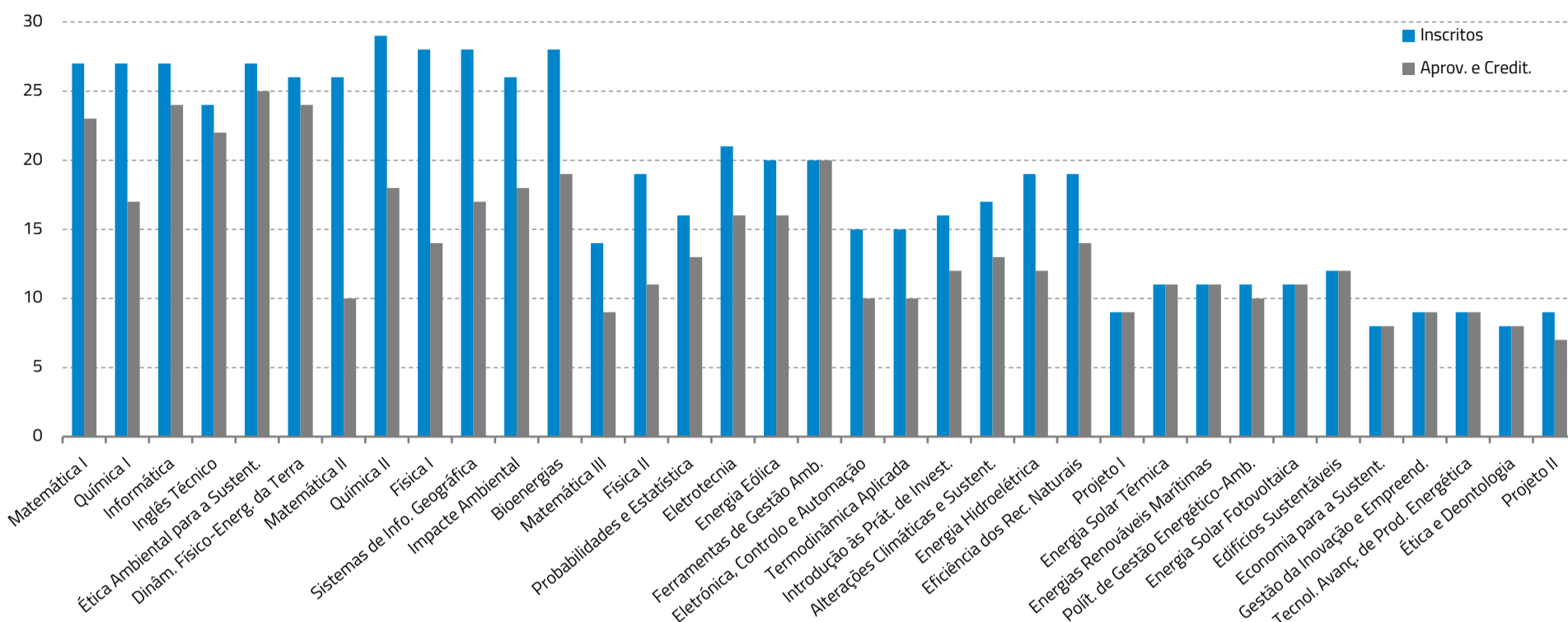


Figura 1 Alunos Inscritos e Aprovados a cada UC

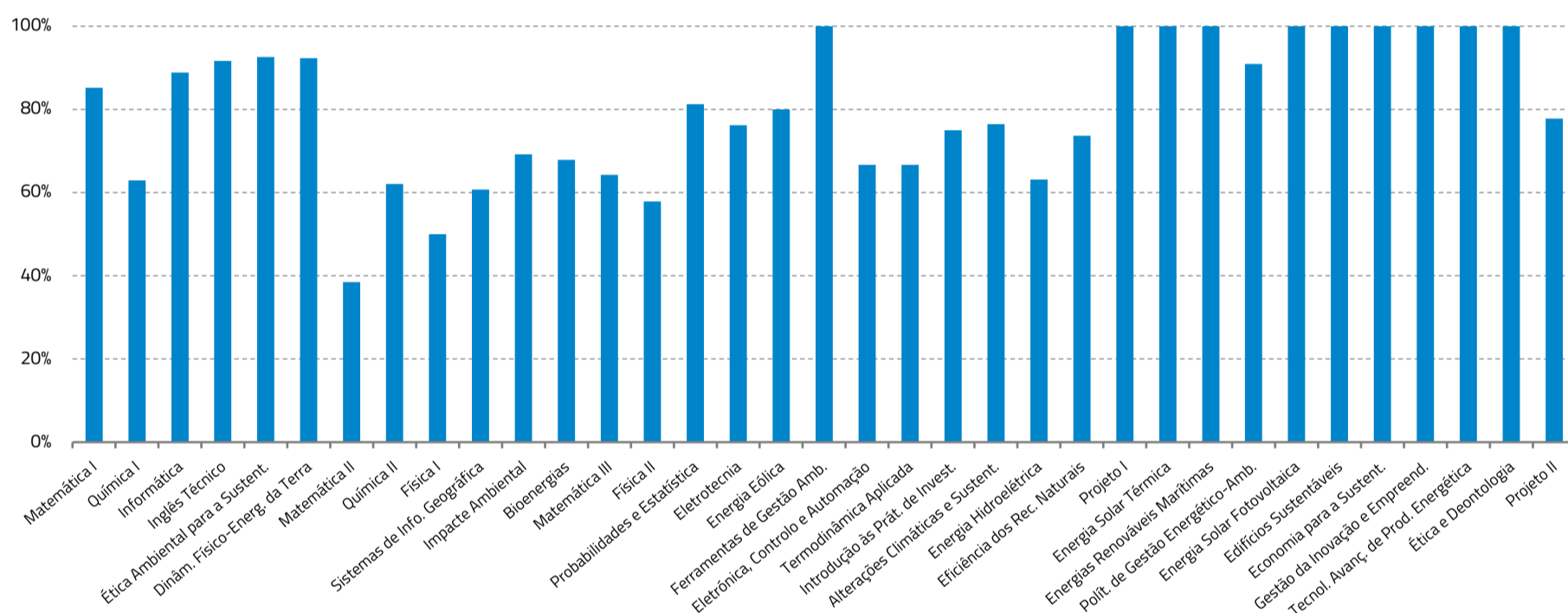


Figura 2 Taxas de Aprovação para cada UC do Curso

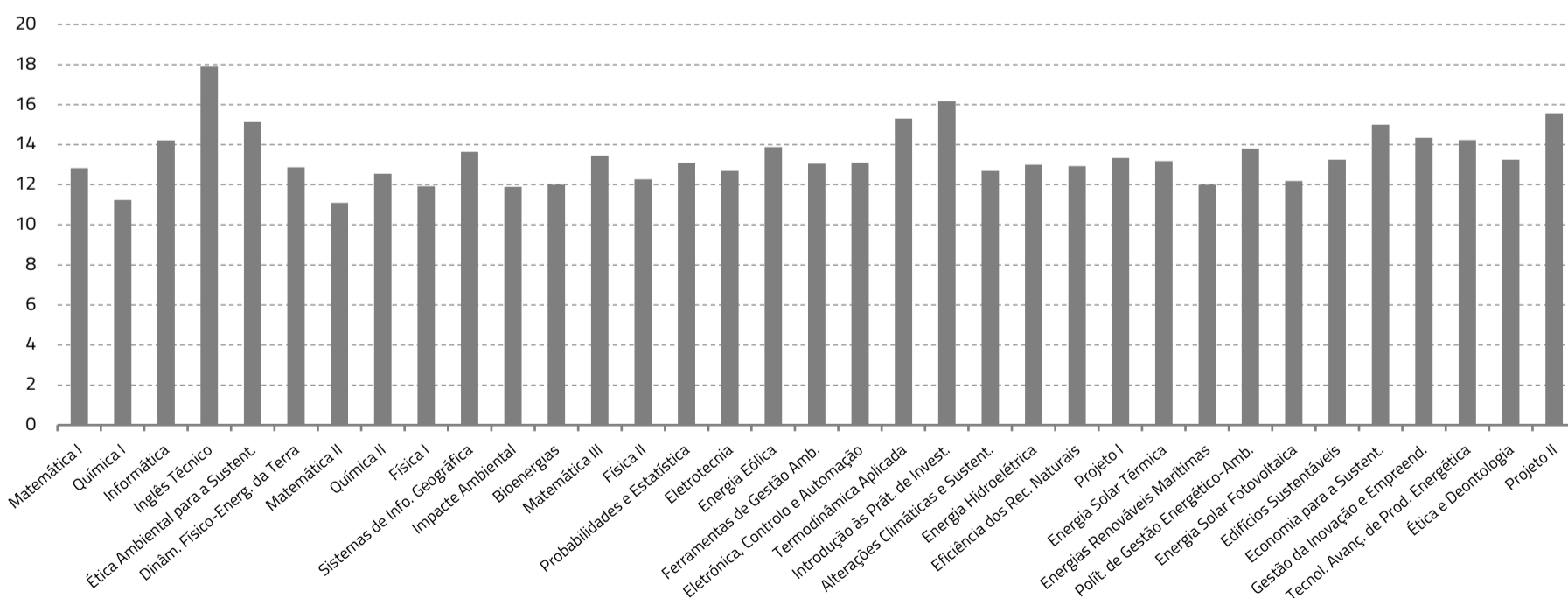


Figura 3 Classificação Média dos Alunos Aprovados e Creditados com nota a cada UC

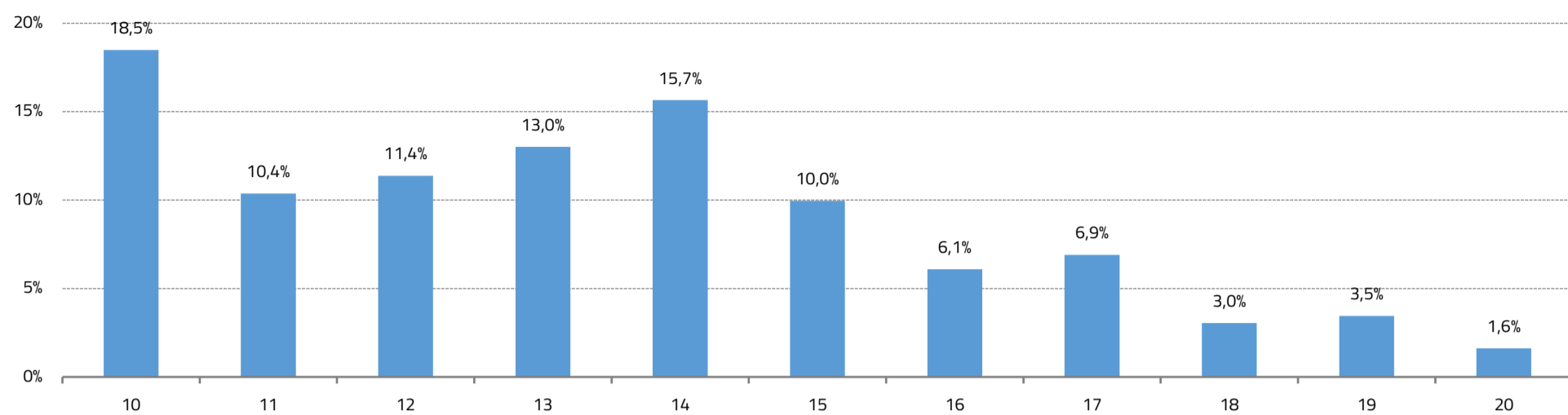


Figura 4 Distribuição das Classificações Finais de todos os Alunos e todas as UC do Curso

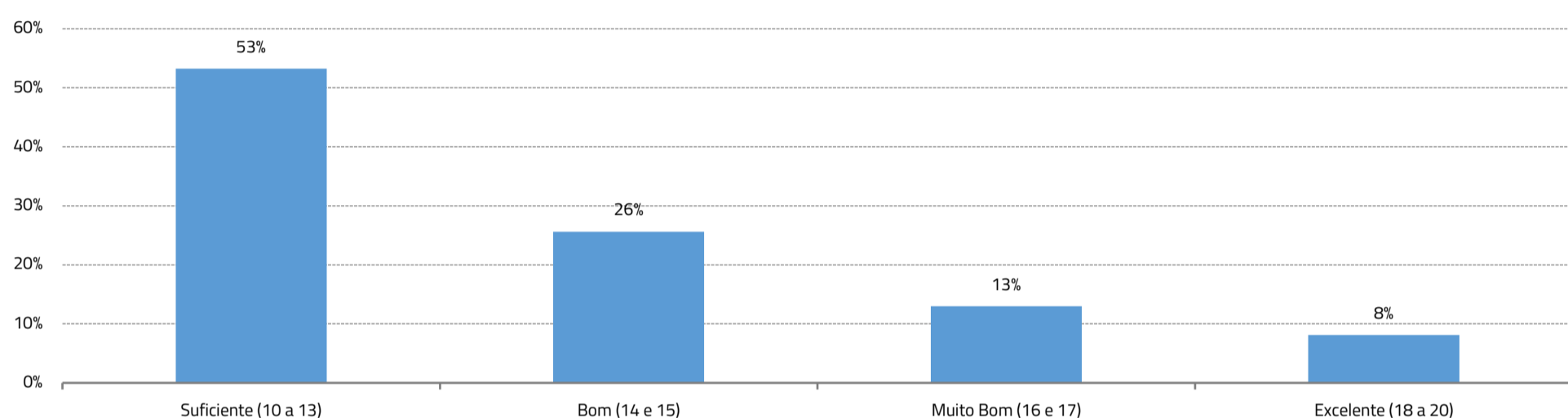


Figura 5 Distribuição das Classificações Finais de todos os Alunos e todas as UC do Curso relativamente à Menção Qualitativa definida no Decreto-Lei n.º 42/2005 de 22 de fevereiro, na sua redação atual

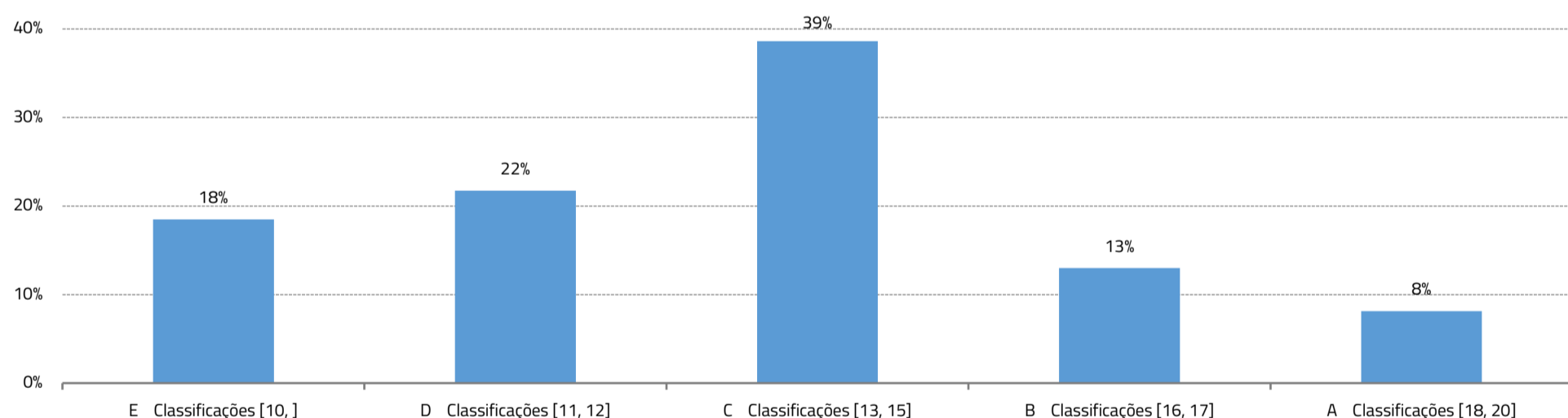


Figura 6 Aplicação da Escala Europeia de Comparabilidade de Classificações (Decreto-Lei n.º 42/2005 de 22 de fevereiro, na sua redação atual)

- E = Intervalo de classificações que inclui 10 % dos alunos com classificações mais baixas.
- D = Intervalo seguinte de classificações que inclui os seguintes 25 % de alunos.
- C = Intervalo seguinte de classificações que inclui os seguintes 30 % de alunos.
- B = Intervalo seguinte de classificações que inclui os seguintes 25 % de alunos.
- A = Intervalo de classificações que inclui 10 % dos alunos com classificações mais elevadas.

Tabela 2 Distribuição das Classificações Finais em cada UC

Código UC	Nome da UC	Distribuição das Classificações										
		10	11	12	13	14	15	16	17	18	19	20
8522101	Matemática I	8	2	2	3	2	2	1	0	1	2	0
8522102	Química I	9	2	1	3	2	0	0	0	0	0	0
8522103	Informática	2	2	3	6	1	2	1	3	2	2	0
8522104	Inglês Técnico	0	1	0	1	1	1	0	2	3	7	6
8522105	Ética Ambiental para a Sustent.	0	0	3	2	2	8	3	5	2	0	0
8522106	Dinâm. Físico-Energ. da Terra	3	6	2	5	2	2	2	2	0	0	0
8522107	Matemática II	7	0	1	0	1	1	0	0	0	0	0
8522108	Química II	3	5	2	1	3	2	2	0	0	0	0
8522109	Física I	4	3	3	0	2	2	0	0	0	0	0
8522110	Sistemas de Info. Geográfica	3	1	1	2	4	3	1	1	0	1	0
8522111	Impacte Ambiental	7	2	3	0	5	0	1	0	0	0	0
8522112	Bioenergias	6	2	3	5	1	1	1	0	0	0	0
8522113	Matemática III	2	1	1	1	0	2	0	1	1	0	0
8522114	Física II	5	1	1	2	0	0	0	1	0	1	0
8522115	Probabilidades e Estatística	3	1	1	1	5	0	0	2	0	0	0
8522116	Eletrotecnia	5	2	0	3	3	0	1	2	0	0	0
8522117	Energia Eólica	1	3	1	3	2	1	3	1	0	0	1
8522118	Ferramentas de Gestão Amb.	3	2	1	5	5	3	0	1	0	0	0
8522119	Eletrónica, Controlo e Automação	2	2	1	1	1	1	0	1	1	0	0
8522120	Termodinâmica Aplicada	0	1	1	1	0	2	0	4	0	1	0
8522121	Introdução às Prát. de Invest.	0	0	1	0	1	2	3	2	2	0	1
8522122	Alterações Climáticas e Sustent.	1	3	5	0	2	1	0	0	0	1	0
8522123	Energia Hidroelétrica	1	3	3	0	2	0	2	1	0	0	0
8522124	Eficiência dos Rec. Naturais	2	1	4	1	3	2	0	1	0	0	0
8522125	Projeto I	1	0	2	2	2	0	2	0	0	0	0
8522126	Energia Solar Térmica	2	0	2	2	2	1	2	0	0	0	0
8522127	Energias Renováveis Marítimas	4	1	1	1	4	0	0	0	0	0	0
8522128	Polít. de Gestão Energético-Amb.	1	0	0	3	2	3	1	0	0	0	0
8522129	Energia Solar Fotovoltaica	2	2	2	2	3	0	0	0	0	0	0
8522130	Edifícios Sustentáveis	1	1	2	1	5	1	1	0	0	0	0
8522131	Economia para a Sustent.	1	0	0	0	2	1	2	1	1	0	0
8522132	Gestão da Inovação e Empreend.	2	0	1	0	2	0	1	1	2	0	0
8522133	Tecnol. Avanç. de Prod. Energética	0	0	1	3	2	1	0	2	0	0	0
8522134	Ética e Deontologia	0	1	1	3	1	2	0	0	0	0	0
8522135	Projeto II	0	0	0	1	2	2	0	0	0	2	0
Valores Médios:		18%	10%	11%	13%	16%	10%	6%	7%	3%	3%	2%
Desvio Padrão:		2	1	1	2	1	1	1	1	1	1	1

Tabela 3 UC com Taxa de Aprovação inferior a 50%

Código UC	Nome da UC	Inscritos (1)	Aprov. e Credit. (2)	% Aprovados (3)	CM Aprovados (4)
8522107	Matemática II	26	10	38%	11,1

Tabela 4 UC com Taxas de Aprovação entre 50% e 70%

Código UC	Nome da UC	Inscritos (1)	Aprov. e Credit. (2)	% Aprovados (3)	CM Aprovados (4)
8522102	Química I	27	17	63%	11,2
8522108	Química II	29	18	62%	12,6
8522109	Física I	28	14	50%	11,9
8522110	Sistemas de Info. Geográfica	28	17	61%	13,6
8522111	Impacte Ambiental	26	18	69%	11,9
8522112	Bioenergias	28	19	68%	12,0
8522113	Matemática III	14	9	64%	13,4
8522114	Física II	19	11	58%	12,3
8522119	Eletrónica, Controlo e Automação	15	10	67%	13,1
8522120	Termodinâmica Aplicada	15	10	67%	15,3
8522123	Energia Hidroelétrica	19	12	63%	13,0

Tabela 5 Variação das Taxas de Aprovação no ano letivo 21/22, comparativamente entre os alunos considerados "Regulares" e os alunos com estatuto trabalhador-estudante (TE)

UC	Aprovados		Inscritos		Taxa de Aprovação	
	Regular	TE	Regular	TE	Regular	TE
Matemática I	21	2	24	3	88%	67%
Química I	16	1	24	3	67%	33%
Informática	21	3	24	3	88%	100%
Inglês Técnico	19	3	21	3	90%	100%
Ética Ambiental para a Sustent.	22	3	24	3	92%	100%
Dinâm. Físico-Energ. da Terra	21	3	23	3	91%	100%
Matemática II	9	1	24	2	38%	50%
Química II	15	3	25	4	60%	75%
Física I	13	1	26	2	50%	50%
Sistemas de Info. Geográfica	14	3	25	3	56%	100%
Impacte Ambiental	15	3	23	3	65%	100%
Bioenergias	17	2	25	3	68%	67%
Matemática III	8	1	10	4	80%	25%
Física II	8	3	15	4	53%	75%
Probabilidades e Estatística	10	3	12	4	83%	75%
Eletrotecnia	13	3	17	4	76%	75%
Energia Eólica	13	3	16	4	81%	75%
Ferramentas de Gestão Amb.	16	4	16	4	100%	100%
Eletrónica, Controlo e Automação	7	3	11	4	64%	75%
Termodinâmica Aplicada	7	3	11	4	64%	75%
Introdução às Prát. de Invest.	9	3	12	4	75%	75%
Alterações Climáticas e Sustent.	10	3	13	4	77%	75%
Energia Hidroelétrica	9	3	15	4	60%	75%
Eficiência dos Rec. Naturais	11	3	15	4	73%	75%
Projeto I	8	1	8	1	100%	100%
Energia Solar Térmica	10	1	10	1	100%	100%
Energias Renováveis Marítimas	10	1	10	1	100%	100%
Polít. de Gestão Energético-Amb.	10	0	10	1	100%	0%
Energia Solar Fotovoltaica	10	1	10	1	100%	100%
Edifícios Sustentáveis	11	1	11	1	100%	100%
Economia para a Sustent.	7	1	7	1	100%	100%
Gestão da Inovação e Empreend.	8	1	8	1	100%	100%
Tecnol. Avanç. de Prod. Energética	8	1	8	1	100%	100%
Ética e Deontologia	7	1	7	1	100%	100%
Projeto II	7	0	8	1	88%	0%
Soma:	420	72			-	-
Valores Médios:	12	2			81%	78%
Desvio Padrão:	5	1			18%	28%

Tabela 6 UC onde as Taxas de Aprovação dos alunos TE são inferiores às dos alunos Regulares

UC	Aprovados		Inscritos		Taxa de Aprovação		Variação Reg. TE
	Regular	TE	Regular	TE	Regular	TE	
Matemática I	21	2	24	3	88%	67%	21%
Química I	16	1	24	3	67%	33%	33%
Bioenergias	17	2	25	3	68%	67%	1%
Matemática III	8	1	10	4	80%	25%	55%
Probabilidades e Estatística	10	3	12	4	83%	75%	8%
Eletrotecnia	13	3	17	4	76%	75%	1%
Energia Eólica	13	3	16	4	81%	75%	6%
Alterações Climáticas e Sustent.	10	3	13	4	77%	75%	2%
Polít. de Gestão Energético-Amb.	10	0	10	1	100%	0%	100%
Projeto II	7	0	8	1	88%	0%	88%

 UC onde a taxa de aprovação é significativamente menor nos TE do que nos alunos regulares (diferença igual ou superior a 20%).

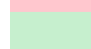
Tabela 7 Variação das Taxas de Aprovação nos últimos três anos letivos e relativamente ao período de funcionamento de UC em regime EaD

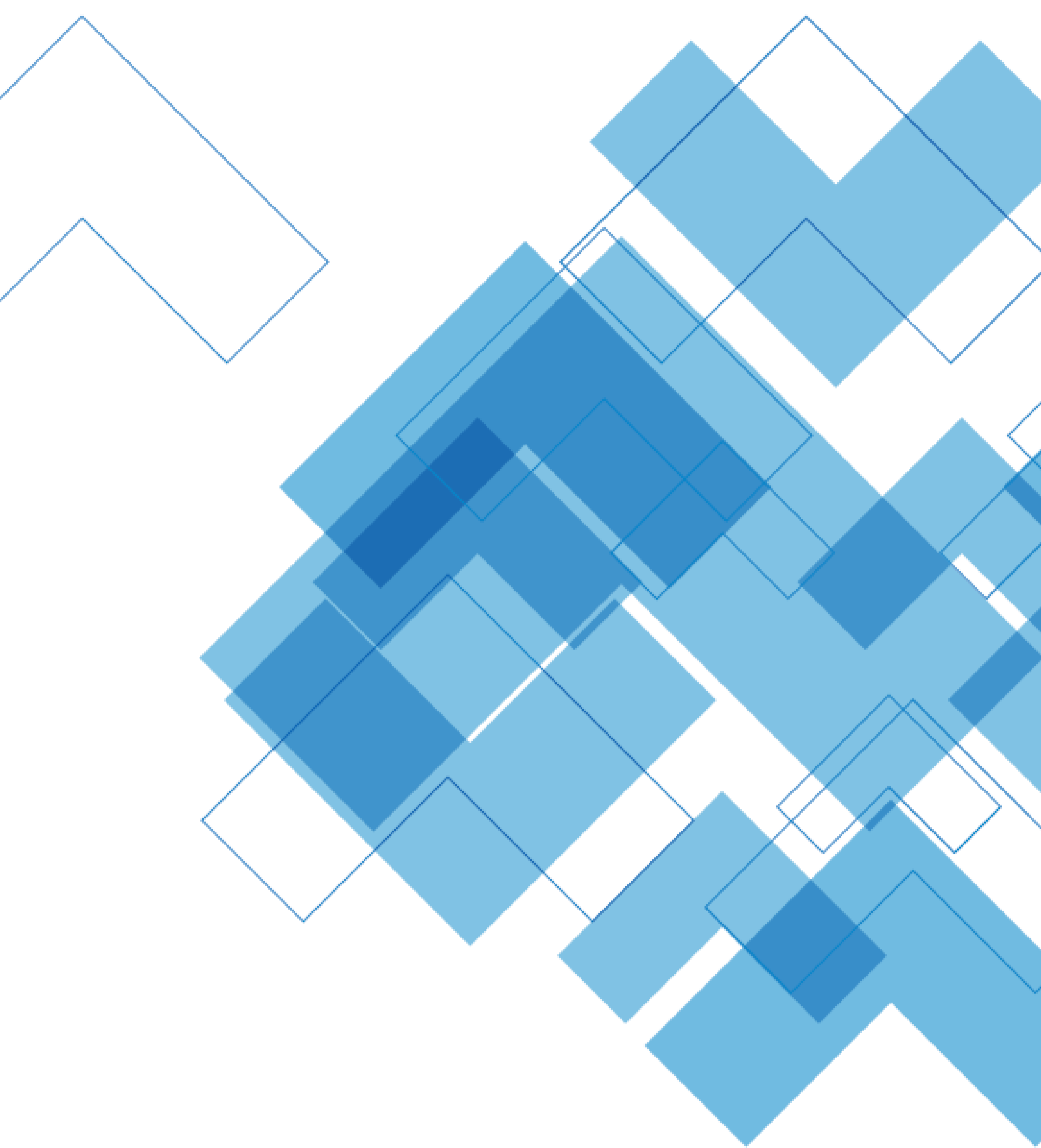
Código UC	Nome da UC	N.º inscritos		2019/2020	N.º inscritos		2020/2021	(*)	N.º inscritos		2021/2022	(*)	SEMESTRE
		19/20	20/21		21/22	21/22							
8522101	Matemática I	1	23	100%	57%	-43%	27	85%	29%	S1			
8522102	Química I	1	24	100%	58%	-42%	27	63%	5%	S1			
8522103	Informática	1	23	100%	78%	-22%	27	89%	11%	S1			
8522104	Inglês Técnico	-	24	-	83%	-	24	92%	8%	S1			
8522105	Ética Ambiental para a Sustent.	-	23	-	83%	-	27	93%	10%	S1			
8522106	Dinâm. Físico-Energ. da Terra	1	23	100%	83%	-17%	26	92%	10%	S1			
8522107	Matemática II	12	23	67%	39%	-28%	26	38%	-1%	S2			
8522108	Química II	12	25	83%	48%	-35%	29	62%	14%	S2			
8522109	Física I	11	25	55%	40%	-15%	28	50%	10%	S2			
8522110	Sistemas de Info. Geográfica	11	24	82%	67%	-15%	28	61%	-6%	S2			
8522111	Impacte Ambiental	13	24	77%	75%	-2%	26	69%	-6%	S2			
8522112	Bioenergias	13	24	69%	67%	-3%	28	68%	1%	S2			
8522113	Matemática III	-	9	-	89%	-	14	64%	-25%	S1			
8522114	Física II	-	9	-	100%	-	19	58%	-42%	S1			
8522115	Probabilidades e Estatística	-	9	-	78%	-	16	81%	3%	S1			
8522116	Eletrotecnia	-	10	-	90%	-	21	76%	-14%	S1			
8522117	Energia Eólica	-	8	-	100%	-	20	80%	-20%	S1			
8522118	Ferramentas de Gestão Amb.	-	10	-	80%	-	20	100%	20%	S1			
8522119	Eletrónica, Controlo e Automação	-	10	-	90%	-	15	67%	-23%	S2			
8522120	Termodinâmica Aplicada	-	10	-	90%	-	15	67%	-23%	S2			
8522121	Introdução às Prát. de Invest.	-	10	-	90%	-	16	75%	-15%	S2			
8522122	Alterações Climáticas e Sustent.	-	9	-	89%	-	17	76%	-12%	S2			
8522123	Energia Hidroelétrica	1	8	100%	100%	0%	19	63%	-37%	S2			
8522124	Eficiência dos Rec. Naturais	1	7	100%	100%	0%	19	74%	-26%	S2			
8522125	Projeto I	-	-	-	-	-	9	100%	-	S1			
8522126	Energia Solar Térmica	-	-	-	-	-	11	100%	-	S1			
8522127	Energias Renováveis Marítimas	1	-	100%	-	-	11	100%	-	S1			
8522128	Polít. de Gestão Energético-Amb.	-	-	-	-	-	11	91%	-	S1			
8522129	Energia Solar Fotovoltaica	-	-	-	-	-	11	100%	-	S1			
8522130	Edifícios Sustentáveis	-	-	-	-	-	12	100%	-	S1			
8522131	Economia para a Sustent.	-	-	-	-	-	8	100%	-	S2			
8522132	Gestão da Inovação e Empreend.	-	-	-	-	-	9	100%	-	S2			
8522133	Tecnol. Avanç. de Prod. Energética	-	-	-	-	-	9	100%	-	S2			
8522134	Ética e Deontologia	-	-	-	-	-	8	100%	-	S2			
8522135	Projeto II	-	-	-	-	-	9	78%	-	S2			
				81%	75%	-6%		80%	6%				

(*) Variação percentual relativamente ao ano letivo anterior.

 Funcionamento das UC em EaD.

 Variação negativa da taxa de aprovação em relação ao ano letivo anterior.

 Variação positiva da taxa de aprovação em relação ao ano letivo anterior.



INSTITUTO
SUPERIOR
DE EDUCAÇÃO
E CIÊNCIAS

ISECLISBOA.PT
ALAMEDA DAS LINHAS DE TORRES, 179
1750-142 LISBOA
+351 217 541 310
G.AVALIACAO@ISECLISBOA.PT