

Relatório de Sucesso Escolar

Licenciatura em Ciências Aeronáuticas

2021/2022



Sucesso Escolar

Curso:

Licenciatura em Ciências Aeronáuticas

Nota Introdutória

Neste Relatório são apresentados os dados relativos ao Sucesso Escolar das Unidades Curriculares (UC) do curso, em funcionamento, no ano letivo de 2021/2022. **Na presente análise consideram-se as UC que integram o plano de estudos aprovado pelo Despacho n.º 10621/2015, publicado na 2.ª série, de 23 de setembro, dado que era o plano de estudos em vigor nesse ano letivo.**

Na [Tabela 1](#) apresentam-se os dados relativos aos alunos inscritos e aprovados em cada UC, a Taxa de Aprovação e a Classificação Média (CM) obtida na UC. Foram considerados como alunos aprovados os que realizaram a avaliação formal, contínua e por exame, e também os alunos aprovados em procedimentos de Creditação de Competências.

A Classificação Média do Curso apresentada corresponde à média ponderada de todas as classificações, de todos os alunos aprovados às UC do curso, no ano letivo em análise. Salienta-se que não contam para o cálculo da média da classificação do curso as UC cuja aprovação foi obtida por creditação de competências por experiência profissional que, nos termos do Regulamento de Creditação de Competências do ISEC Lisboa não dá lugar à atribuição de nota.

Nas [Figuras 1, 2 e 3](#) são apresentados os dados da [Tabela 1](#) em formato gráfico, permitindo uma melhor comparação dos mesmos.

Na [Figura 4](#) é apresentada a distribuição das classificações dos alunos na escala de classificação nacional, escala de 0 a 20 valores, sendo apresentada apenas a distribuição das classificações positivas.

A distribuição das classificações dos alunos, atendendo à Menção Qualitativa definida no Decreto-Lei n.º 42/2005 na sua redação atual, é apresentada na [Figura 5](#). Para a atribuição da Menção Quantitativa foi usada a escala legalmente definida:

- **Suficiente** (10 a 13 valores)
- **Bom** (14 e 15 valores)
- **Muito Bom** (16 e 17 valores)
- **Excelente** (18 a 20 valores)

Na [Figura 6](#) apresentam-se as classificações obtidas, a todas as UC e por todos os alunos, segundo a Escala Europeia de Comparabilidade das Classificações de acordo com o artigo 18.º, do Decreto-Lei n.º 42/2005 de 22 de fevereiro, na sua redação atual.

Esta Escala é constituída por 5 classes, identificadas pelas letras A a E e que englobam as seguintes distribuições de classificações dos alunos:

- E** = Intervalo de classificações que inclui 10 % dos alunos com classificações mais baixas.
- D** = Intervalo seguinte de classificações que inclui os seguintes 25 % de alunos.
- C** = Intervalo seguinte de classificações que inclui os seguintes 30 % de alunos.
- B** = Intervalo seguinte de classificações que inclui os seguintes 25 % de alunos.
- A** = Intervalo de classificações que inclui 10 % dos alunos com classificações mais elevadas.

Na aplicação desta Escala, considerou-se para a definição dos limites de cada intervalo, a classificação que originava um menor erro na distribuição da classificação dos alunos. Em caso de igualdade, as classificações foram atribuídas ao intervalo superior de classificações.

Na [Tabela 2](#) apresenta-se a distribuição das Classificações Finais em cada UC, podendo assim avaliar-se eventuais assimetrias de distribuição de classificações em todas as UC do curso.

Na [Tabela 3](#) apresentam-se as UC com Taxas de Aprovação inferiores a 50% (quando aplicável) e na [Tabela 4](#) as UC que correspondem a uma Taxa de Aprovação entre 50% e 70% (quando aplicável).

Na [Tabela 5](#) é apresentada a variação das Taxas de Aprovação no ano letivo 2021/2022, comparativamente entre os alunos considerados "Regulares" e os alunos com estatuto de trabalhador-estudante (TE) e na [Tabela 6](#) uma análise particular das UC onde as taxas de aprovação dos alunos TE são inferiores às dos alunos regulares (quando aplicável).

Por último, na [Tabela 7](#) apresentam-se os dados relativos à variação das Taxas de Aprovação nos últimos três anos letivos e relativamente ao período de funcionamento de UC em regime de ensino à distância (EaD), o qual ocorreu nas UC de Regulamentação Aeronáutica, Sistemas Digitais e Procedimentos Operacionais (3º ano, 1º semestre).

Tabela 1 Sucesso Escolar nas Unidades Curriculares

Código UC	Nome da UC	Inscritos (1)	Aprov. e Credit. (2)	% Aprovados (3)	CM Aprovados (4)
9021201	Matemática I	2	1	50%	11,0
9021202	Economia e Gestão	2	1	50%	17,0
9021203	Química	7	4	57%	11,8
9021204	Informática I	1	0	0%	-
9021205	Segurança de Voo	1	1	100%	15,0
9021206	Seminário de Aeronáutica	2	1	50%	10,0
9021207	Inglês Técnico	-	-	-	-
9021208	Inglês Aeronáutico	8	8	100%	15,0
9021209	Matemática II	3	3	100%	12,3
9021210	Informática II	1	1	100%	15,0
9021211	Ética e Deontologia	-	-	-	-
9021212	Física	3	1	33%	11,0
9021213	Fatores Humanos	2	2	100%	18,0
9021214	Fundamentos de Transportes Aéreo	-	-	-	-
9021215	Ciência dos Materiais	4	1	25%	10,0
9021216	Eletrotecnia	19	14	74%	13,1
9021217	Matemática III	18	14	78%	15,3
9021218	Probabilidades e Estatísticas	17	15	88%	14,7
9021219	Mecânica Aplicada	26	17	65%	12,1
9021220	Tecnologia Mecânica	15	13	87%	13,3
9021221	Desenho Técnico	7	7	100%	13,0
9021222	Performance e Planeamento	10	8	80%	17,8
9021223	Aeronaves	13	12	92%	12,6
9021224	Resistência dos Materiais	20	19	95%	12,5
9021225	Termodinâmica	17	15	88%	13,8
9021226	Qualidade	11	10	91%	15,4
9021227	Mecânica dos Fluidos	16	15	94%	13,1
9021228	Electrónica	6	6	100%	13,8
9021229	Radionavegação	9	8	89%	16,7
9021230	Aerodinâmica	17	11	65%	12,4
9021231	Sistemas de Aeronaves	17	10	59%	13,6
9021232	Regulamentação Aeronáutica	18	14	78%	12,9
9021233	Projecto Aeronáutico I	17	9	53%	14,0
9021234	Manutenção de Aeronaves	3	3	100%	15,0
9021235	Sistemas Digitais	2	2	100%	18,0
9021236	Telecomunicações	6	6	100%	16,5
9021237	Meteorologia	11	5	45%	11,3
9021238	Procedimentos Operacionais	15	12	80%	12,1
9021239	Navegação Geral	14	12	86%	16,3
9021240	Estruturas	16	15	94%	15,8
9021241	Electroaviónica	16	14	88%	14,3
9021242	Propulsão	15	7	47%	14,4
9021243	Projecto Aeronáutico II	19	10	53%	15,5
9021244	Teoria de Voo	16	12	75%	13,9
9021245	Motores Alternativos e Hélices	2	2	100%	17,0
9021246	Procedimentos ATS e Direito Aéreo	12	11	92%	14,0
Médias do Curso:				77%	13,9
Desvio Padrão:				24%	2

UC não analisadas no presente relatório, uma vez que não se encontravam em funcionamento no ano letivo de 2021/2022.

NOTAS:

- (1) Alunos Inscritos no Portal Académico.
- (2) Alunos com Aprovação ou Creditação de Competências no Portal Académico.
- (3) % de Alunos Aprovados ou com Creditação de Competências (2) em relação aos Inscritos (1).
- (4) Classificação Média Ponderada dos Alunos Aprovados e Creditados com nota.

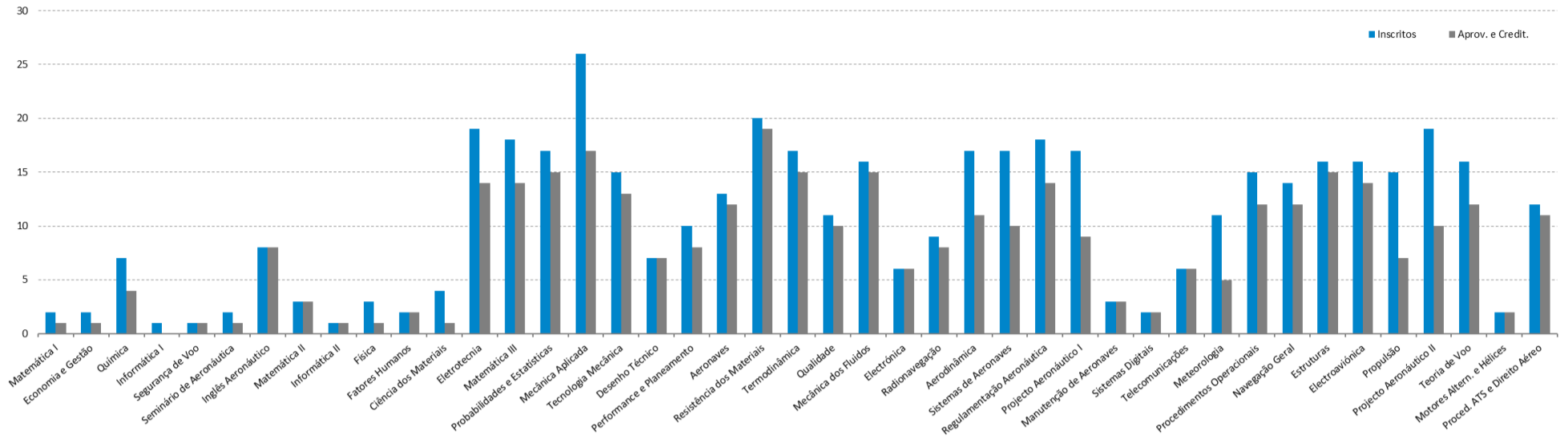


Figura 1 Alunos Inscritos e Aprovados a cada UC

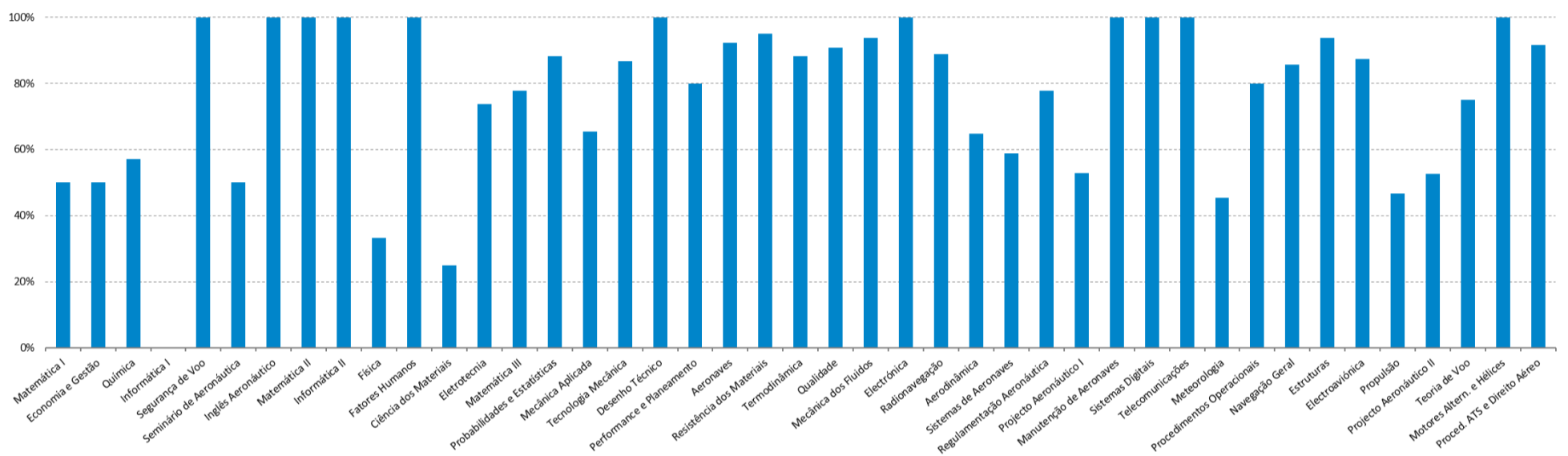


Figura 2 Taxas de Aprovação para cada UC do Curso

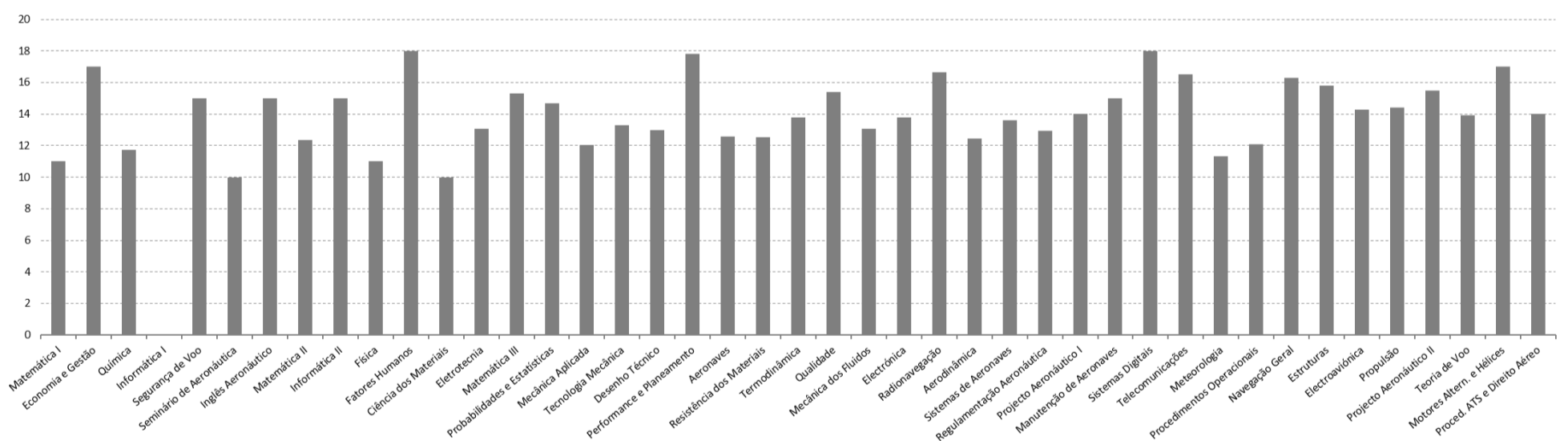


Figura 3 Classificação Média dos Alunos Aprovados e Creditados com nota a cada UC

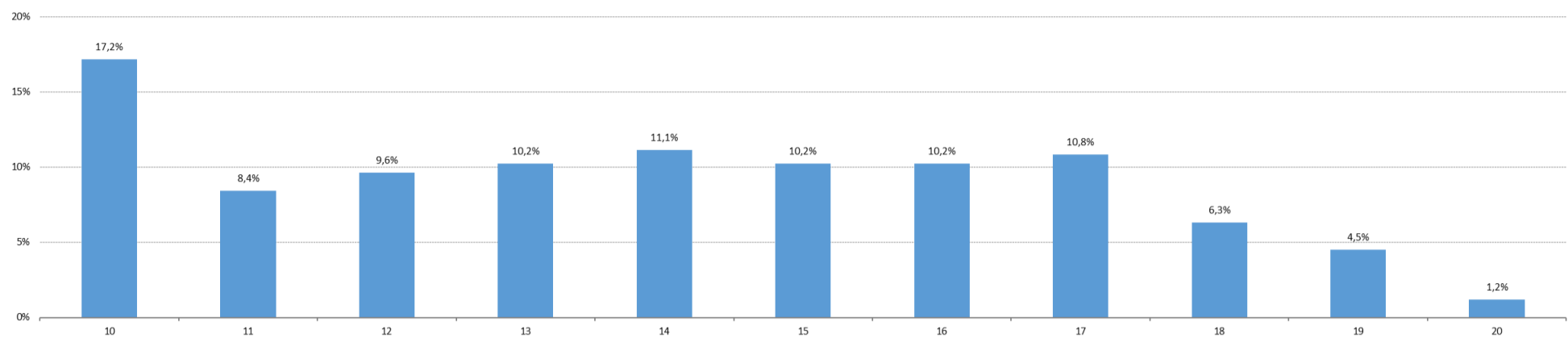


Figura 4 Distribuição das Classificações Finais de todos os Alunos e todas as UC do Curso

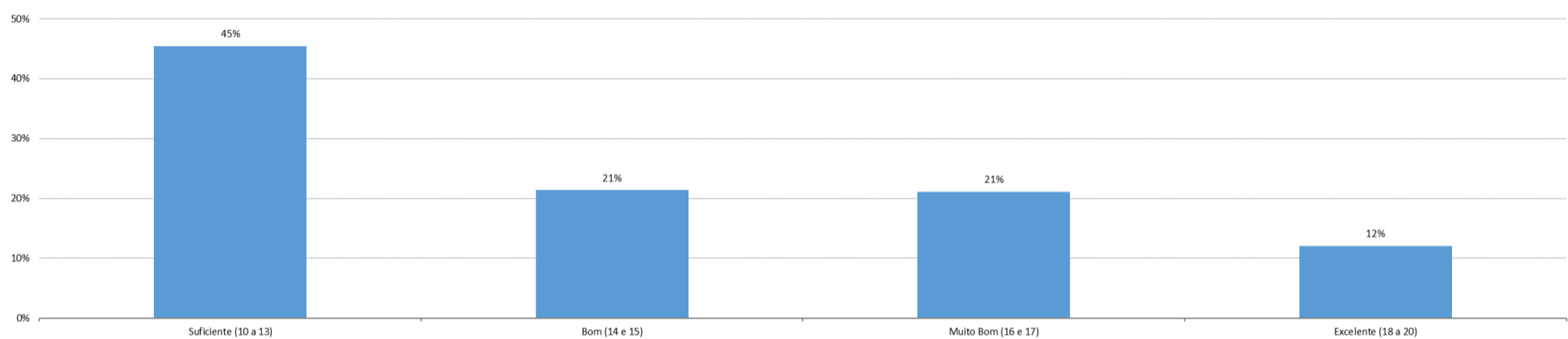


Figura 5 Distribuição das Classificações Finais de todos os Alunos e todas as UC do Curso relativamente à Menção Qualitativa definida no Decreto-Lei n.º 42/2005 de 22 de fevereiro, na sua redação atual

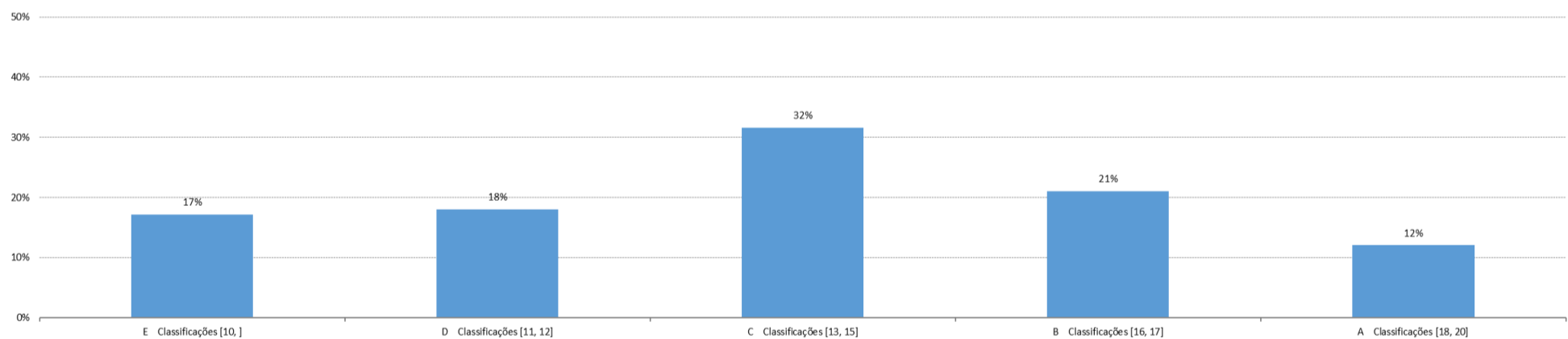


Figura 6 Aplicação da Escala Europeia de Comparabilidade de Classificações (Decreto-Lei n.º 42/2005 de 22 de fevereiro, na sua redação atual)

- E** = Intervalo de classificações que inclui 10 % dos alunos com classificações mais baixas.
- D** = Intervalo seguinte de classificações que inclui os seguintes 25 % de alunos.
- C** = Intervalo seguinte de classificações que inclui os seguintes 30 % de alunos.
- B** = Intervalo seguinte de classificações que inclui os seguintes 25 % de alunos.
- A** = Intervalo de classificações que inclui 10 % dos alunos com classificações mais elevadas.

Tabela 2 Distribuição das Classificações Finais em cada UC

Código UC	Nome da UC	Distribuição das Classificações										
		10	11	12	13	14	15	16	17	18	19	20
9021201	Matemática I	0	1	0	0	0	0	0	0	0	0	0
9021202	Economia e Gestão	0	0	0	0	0	0	0	1	0	0	0
9021203	Química	2	1	0	0	0	0	1	0	0	0	0
9021204	Informática I	0	0	0	0	0	0	0	0	0	0	0
9021205	Segurança de Voo	0	0	0	0	0	1	0	0	0	0	0
9021206	Seminário de Aeronáutica	1	0	0	0	0	0	0	0	0	0	0
9021208	Inglês Aeronáutico	1	0	0	2	0	0	0	2	0	0	1
9021209	Matemática II	2	0	0	0	0	0	0	1	0	0	0
9021210	Informática II	0	0	0	0	0	1	0	0	0	0	0
9021212	Física	0	1	0	0	0	0	0	0	0	0	0
9021213	Fatores Humanos	0	0	0	0	0	0	0	0	1	0	0
9021215	Ciência dos Materiais	1	0	0	0	0	0	0	0	0	0	0
9021216	Eletrotecnia	2	3	2	1	2	0	0	2	1	0	0
9021217	Matemática III	5	0	0	0	0	1	0	1	1	6	0
9021218	Probabilidades e Estatísticas	0	2	2	1	2	1	3	2	2	0	0
9021219	Mecânica Aplicada	7	3	1	1	1	2	1	1	0	0	0
9021220	Tecnologia Mecânica	2	1	1	1	4	3	1	0	0	0	0
9021221	Desenho Técnico	1	0	0	4	1	1	0	0	0	0	0
9021222	Performance e Planeamento	0	0	0	0	0	0	0	2	3	1	0
9021223	Aeronaves	3	1	0	4	3	0	1	0	0	0	0
9021224	Resistência dos Materiais	1	4	8	2	0	2	2	0	0	0	0
9021225	Termodinâmica	1	2	0	4	3	1	2	2	0	0	0
9021226	Qualidade	1	1	1	0	1	1	0	2	0	2	1
9021227	Mecânica dos Fluidos	4	1	3	0	3	0	1	3	0	0	0
9021228	Electrónica	0	0	1	1	2	0	1	0	0	0	0
9021229	Radionavegação	0	0	0	0	0	1	2	2	0	1	0
9021230	Aerodinâmica	3	1	1	1	2	0	0	0	1	0	0
9021231	Sistemas de Aeronaves	2	1	0	1	1	2	3	0	0	0	0
9021232	Regulamentação Aeronáutica	4	1	2	1	1	2	2	1	0	0	0
9021233	Projecto Aeronáutico I	2	0	0	1	1	2	2	1	0	0	0
9021234	Manutenção de Aeronaves	0	0	0	0	1	1	1	0	0	0	0
9021235	Sistemas Digitais	0	0	0	0	0	0	0	0	1	0	0
9021236	Telecomunicações	0	0	0	0	0	2	1	1	2	0	0
9021237	Meteorologia	2	0	0	0	1	0	0	0	0	0	0
9021238	Procedimentos Operacionais	4	2	1	0	0	1	2	0	0	0	0
9021239	Navegação Geral	1	0	0	0	1	1	3	0	2	0	2
9021240	Estruturas	0	0	2	2	0	4	0	1	4	2	0
9021241	Electroaviónica	2	1	2	1	1	2	1	1	2	1	0
9021242	Propulsão	0	0	1	2	1	1	0	2	0	0	0
9021243	Projecto Aeronáutico II	0	0	0	3	1	0	2	3	0	1	0
9021244	Teoria de Voo	3	1	1	1	0	1	2	1	1	1	0
9021245	Motores Altern. e Hélices	0	0	0	0	0	0	0	2	0	0	0
9021246	Proced. ATS e Direito Aéreo	0	0	3	0	4	0	0	2	0	0	0
Valores Médios:		17%	8%	10%	10%	11%	10%	10%	11%	6%	5%	1%
Desvio Padrão:		2	1	1	1	1	1	1	1	1	1	0

Tabela 3 UC com Taxa de Aprovação inferior a 50%

Código UC	Nome da UC	Inscritos (1)	Aprov. e Credit. (2)	% Aprovados (3)	CM Aprovados (4)
9021204	Informática I	1	0	0%	-
9021212	Física	3	1	33%	11,0
9021215	Ciência dos Materiais	4	1	25%	10,0
9021237	Meteorologia	11	5	45%	11,3
9021242	Propulsão	15	7	47%	14,4

Tabela 4 UC com Taxas de Aprovação entre 50% e 70%

Código UC	Nome da UC	Inscritos	Aprov. e Credit.	% Aprovados	CM Aprovados
		(1)	(2)	(3)	(4)
9021201	Matemática I	2	1	50%	11,0
9021202	Economia e Gestão	2	1	50%	17,0
9021203	Química	7	4	57%	11,8
9021206	Seminário de Aeronáutica	2	1	50%	10,0
9021219	Mecânica Aplicada	26	17	65%	12,1
9021230	Aerodinâmica	17	11	65%	12,4
9021231	Sistemas de Aeronaves	17	10	59%	13,6
9021233	Projecto Aeronáutico I	17	9	53%	14,0
9021243	Projecto Aeronáutico II	19	10	53%	15,5

Tabela 5 Variação das Taxas de Aprovação no ano letivo 21/22, comparativamente entre os alunos considerados "Regulares" e os alunos com estatuto trabalhador-estudante (TE)

UC	Aprovados		Inscritos		Taxa de Aprovação	
	Regular	TE	Regular	TE	Regular	TE
Matemática I	1	0	2	0	50%	-
Economia e Gestão	1	0	2	0	50%	-
Química	2	2	5	2	40%	100%
Informática I	0	0	1	0	0%	-
Segurança de Voo	1	0	1	0	100%	-
Seminário de Aeronáutica	1	0	2	0	50%	-
Inglês Aeronáutico	8	0	8	0	100%	-
Matemática II	1	2	1	2	100%	100%
Informática II	1	0	1	0	100%	-
Física	1	0	3	0	33%	-
Fatores Humanos	1	1	1	1	100%	100%
Ciência dos Materiais	1	0	4	0	25%	-
Eletrotecnia	10	4	13	6	77%	67%
Matemática III	11	3	13	5	85%	60%
Probabilidades e Estatísticas	13	2	14	3	93%	67%
Mecânica Aplicada	14	3	21	5	67%	60%
Tecnologia Mecânica	10	3	11	4	91%	75%
Desenho Técnico	6	1	6	1	100%	100%
Performance e Planeamento	8	0	9	1	89%	0%
Aeronaves	11	1	12	1	92%	100%
Resistência dos Materiais	16	3	17	3	94%	100%
Termodinâmica	13	2	15	2	87%	100%
Qualidade	9	1	10	1	90%	100%
Mecânica dos Fluidos	12	3	13	3	92%	100%
Electrónica	4	2	4	2	100%	100%
Radionavegação	8	0	9	0	89%	-
Aerodinâmica	9	2	15	2	60%	100%
Sistemas de Aeronaves	9	1	16	1	56%	100%
Regulamentação Aeronáutica	12	2	16	2	75%	100%
Projecto Aeronáutico I	7	2	15	2	47%	100%
Manutenção de Aeronaves	1	2	1	2	100%	100%
Sistemas Digitais	1	1	1	1	100%	100%
Telecomunicações	4	2	4	2	100%	100%
Meteorologia	5	0	11	0	45%	-
Procedimentos Operacionais	12	0	15	0	80%	-
Navegação Geral	12	0	14	0	86%	-
Estruturas	13	2	14	2	93%	100%
Electroaviónica	12	2	14	2	86%	100%
Propulsão	5	2	13	2	38%	100%
Projecto Aeronáutico II	8	2	17	2	47%	100%
Teoria de Voo	10	2	14	2	71%	100%
Motores Altern. e Hélices	1	1	1	1	100%	100%
Proced. ATS e Direito Aéreo	11	0	12	0	92%	-
Soma:	296	56				
Valores Médios:	7	1			76%	91%
Desvio Padrão:	5	1			26%	22%

Tabela 6 UC onde as Taxas de Aprovação dos alunos TE são inferiores às dos alunos Regulares

UC	Aprovados		Inscritos		Taxa de Aprovação		Variação Reg. TE
	Regular	TE	Regular	TE	Regular	TE	
Eletrotecnia	10	4	13	6	77%	67%	10%
Matemática III	11	3	13	5	85%	60%	25%
Probabilidades e Estatísticas	13	2	14	3	93%	67%	26%
Mecânica Aplicada	14	3	21	5	67%	60%	7%
Tecnologia Mecânica	10	3	11	4	91%	75%	16%
Performance e Planeamento	8	0	9	1	89%	0%	89%

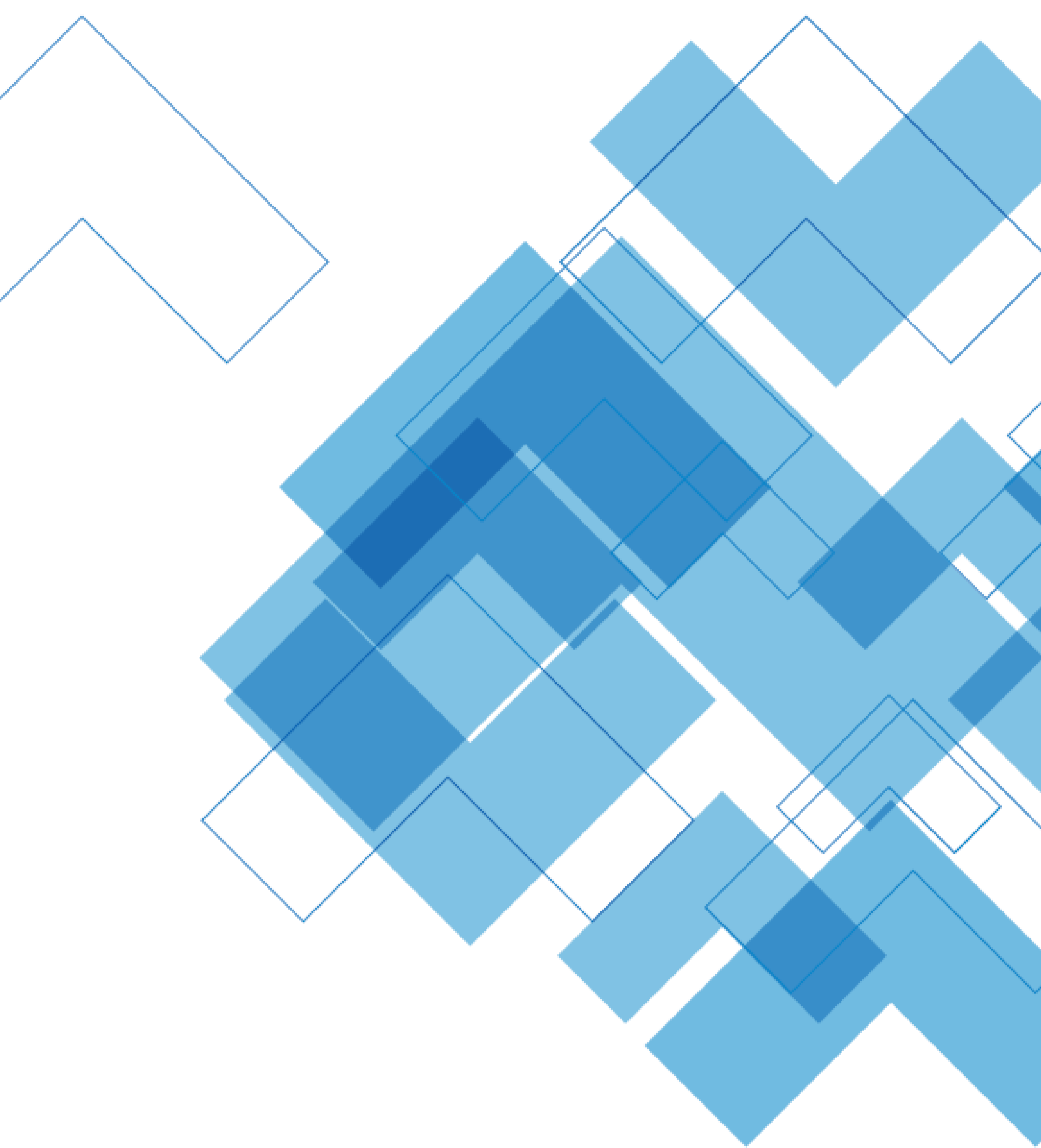
 UC onde a taxa de aprovação é significativamente menor nos TE do que nos alunos regulares (diferença igual ou superior a 20%).

Tabela 7 Variação das Taxas de Aprovação nos últimos três anos letivos e relativamente ao período de funcionamento de UC em regime EaD

Código UC	Nome da UC	N.º inscritos 19/20	2019/2020	N.º inscritos 20/21	2020/2021	(*)	N.º inscritos 21/22	2021/2022	(*)	SEMESTRE
9021201	Matemática I	20	60%	38	79%	19%	2	50%	-29%	S1
9021202	Economia e Gestão	26	77%	37	84%	7%	2	50%	-34%	S1
9021203	Química	23	30%	41	73%	43%	7	57%	-16%	S1
9021204	Informática I	21	57%	35	91%	34%	1	0%	-91%	S1
9021205	Segurança de Voo	24	88%	37	92%	4%	1	100%	8%	S1
9021206	Seminário de Aeronáutica	22	77%	36	92%	14%	2	50%	-42%	S1
9021208	Inglês Aeronáutico	12	83%	24	88%	4%	8	100%	13%	S1
9021209	Matemática II	27	70%	43	63%	-8%	3	100%	37%	S2
9021210	Informática II	28	68%	44	86%	19%	1	100%	14%	S2
9021212	Física	31	55%	41	66%	11%	3	33%	-33%	S2
9021213	Fatores Humanos	28	75%	40	90%	15%	2	100%	10%	S2
9021215	Ciência dos Materiais	31	58%	37	76%	18%	4	25%	-51%	S2
9021216	Eletrotecnia	15	87%	24	58%	-28%	19	74%	15%	S1
9021217	Matemática III	15	87%	17	65%	-22%	18	78%	13%	S1
9021218	Probabilidades e Estatísticas	16	81%	18	89%	8%	17	88%	-1%	S1
9021219	Mecânica Aplicada	19	79%	20	50%	-29%	26	65%	15%	S1
9021220	Tecnologia Mecânica	14	86%	22	82%	-4%	15	87%	5%	S1
9021221	Desenho Técnico	9	100%	4	75%	-25%	7	100%	25%	S1
9021222	Performance e Planeamento	7	100%	12	100%	0%	10	80%	-20%	S1
9021223	Aeronaves	14	79%	19	89%	11%	13	92%	3%	S2
9021224	Resistência dos Materiais	15	53%	18	72%	19%	20	95%	23%	S2
9021225	Termodinâmica	17	82%	18	72%	-10%	17	88%	16%	S2
9021226	Qualidade	16	88%	23	87%	-1%	11	91%	4%	S2
9021227	Mecânica dos Fluidos	19	68%	21	71%	3%	16	94%	22%	S2
9021228	Electrónica	9	89%	11	73%	-16%	6	100%	27%	S2
9021229	Radionavegação	7	100%	13	92%	-8%	9	89%	-3%	S2
9021230	Aerodinâmica	12	100%	20	70%	-30%	17	65%	-5%	S1
9021231	Sistemas de Aeronaves	14	100%	19	84%	-16%	17	59%	-25%	S1
9021232	Regulamentação Aeronáutica	11	91%	23	70%	-21%	18	78%	8%	S1
9021233	Projecto Aeronáutico I	18	94%	14	79%	-16%	17	53%	-26%	S1
9021234	Manutenção de Aeronaves	7	100%	10	100%	0%	3	100%	0%	S1
9021235	Sistemas Digitais	8	100%	12	83%	-17%	2	100%	17%	S1
9021236	Telecomunicações	7	86%	9	100%	14%	6	100%	0%	S1
9021237	Meteorologia	6	100%	6	67%	-33%	11	45%	-21%	S1
9021238	Procedimentos Operacionais	7	100%	6	67%	-33%	15	80%	13%	S1
9021239	Navegação Geral	6	100%	7	57%	-43%	14	86%	29%	S1
9021240	Estruturas	16	100%	16	88%	-13%	16	94%	6%	S2
9021241	Electroaviónica	12	100%	19	79%	-21%	16	88%	9%	S2
9021242	Propulsão	14	100%	14	79%	-21%	15	47%	-32%	S2
9021243	Projecto Aeronáutico II	21	57%	23	57%	-1%	19	53%	-4%	S2
9021244	Teoria de Voo	13	100%	16	81%	-19%	16	75%	-6%	S2
9021245	Motores Altern. e Hélices	8	88%	12	100%	13%	2	100%	0%	S2
9021246	Proced. ATS e Direito Aéreo	7	100%	7	71%	-29%	12	92%	20%	S2
			83%		79%	-4%		77%	-3%	

(*) Variação percentual relativamente ao ano letivo anterior.

- Funcionamento das UC em EaD.
- Variação negativa da taxa de aprovação em relação ao ano letivo anterior.
- Variação positiva da taxa de aprovação em relação ao ano letivo anterior.



ISECLISBOA.PT
ALAMEDA DAS LINHAS DE TORRES, 179
1750-142 LISBOA
+351 217 541 310
G.AVALIACAO@ISECLISBOA.PT