

Relatório de Sucesso Escolar

Licenciatura em Gestão Hoteleira

Ano Letivo 2022-23



*No caso de imprimir este documento, este passa automaticamente a ser uma "Cópia Não Controlada".
A utilização do presente documento implica a confirmação prévia de que corresponde à versão em vigor, junto do GAGQ.*



Nota Introdutória

Neste Relatório são apresentados os dados relativos ao Sucesso Escolar, nas Unidades Curriculares (UC) do curso, em funcionamento no ano letivo de 2022/23. **Neste caso, em particular, foram analisadas UC que integram o plano de estudos aprovado pelo Despacho n.º 11174/2014, publicado em Diário da República, 2.ª série - N.º 169, de 3 de setembro de 2014 e o plano de estudos aprovado pelo Despacho n.º 4032/2021, publicado em Diário da República, 2.ª série - N.º 77, de 21 de abril de 2021.**

Na [Tabela 1](#) apresentam-se os dados relativos aos alunos inscritos e aprovados em cada UC, a Taxa de Aprovação e a Classificação Média (CM) obtida na UC. Foram considerados como alunos aprovados os que realizaram a avaliação formal, contínua e por exame, e também os alunos aprovados em procedimentos de Creditação de Competências.

A Classificação Média do Curso apresentada corresponde à média ponderada de todas as classificações, de todos os alunos aprovados às UC do curso, no ano letivo em análise. Salienta-se que não contam para o cálculo da média da classificação do curso as UC cuja aprovação foi obtida por creditação de competências por experiência profissional que, nos termos do Regulamento de Creditação de Competências do ISEC Lisboa não dá lugar à atribuição de nota.

Nas [Figuras 1, 2 e 3](#) são apresentados os dados da [Tabela 1](#) em formato gráfico, permitindo uma melhor comparação dos mesmos.

Na [Figura 4](#) é apresentada a distribuição das classificações dos alunos na escala de classificação nacional, escala de 0 a 20 valores, sendo apresentada apenas a distribuição das classificações positivas.

A distribuição das classificações dos alunos, atendendo à Menção Qualitativa definida no Decreto-Lei n.º 42/2005 na sua redação atual, é apresentada na [Figura 5](#).

Para a atribuição da Menção Qualitativa foi usada a escala legalmente definida:

- **Suficiente** (10 a 13 valores)
- **Bom** (14 e 15 valores)
- **Muito Bom** (16 e 17 valores)
- **Excelente** (18 a 20 valores)

Na [Tabela 2](#) apresenta-se a distribuição das Classificações Finais em cada UC, podendo assim avaliar-se eventuais assimetrias de distribuição de classificações em todas as UC do curso.

Na [Tabela 3](#) apresentam-se as UC com Taxas de Aprovação inferiores a 50% (quando aplicável) e na [Tabela 4](#) as UC que correspondem a uma Taxa de Aprovação entre 50% e 70% (quando aplicável).

Na [Tabela 5](#) é apresentada a variação das Taxas de Aprovação no ano letivo 2022/23, comparativamente entre os alunos considerados "Regulares" e os alunos com estatuto de trabalhador-estudante (TE) e na [Tabela 6](#) uma análise particular das UC onde as taxas de aprovação dos alunos TE são inferiores às dos alunos regulares (quando aplicável)

Por último, na [Tabela 7](#) apresentam-se os dados relativos à variação das Taxas de Aprovação nos últimos três anos letivos e relativamente ao período de funcionamento de UC em regime de ensino a distância (EaD).

Tabela 1 Sucesso Escolar nas Unidades Curriculares

Código UC	Nome da UC	Inscritos ¹	Aprov. e Credit. ²	% Aprovados ³	CM Aprovados ⁴
9173118	Gestão da Produção Alimentar	1	0	0%	-
9173201	Economia	56	45	80%	11.7
9173202	Legislação Turística e Hoteleira	55	46	84%	12.8
9173203	Gestão de Eventos	61	53	87%	14.4
9173204	Métodos Quantitativos	57	38	67%	13.2
9173205	Contabilidade e Controlo de Gestão	61	42	69%	12.5
9173206	Princípios de Gestão Hoteleira	56	42	75%	13.2
9173207	Higiene e Segurança Alimentar	56	42	75%	12.4
9173208	Gestão de Recursos Humanos	53	46	87%	13.4
9173209	Inglês I	59	46	78%	15.8
9173210	Espanhol I	57	48	84%	14.6
9173211	Gestão de Alojamento I	60	45	75%	12.8
9173212	Técnicas de Produção e Serviço Hoteleiro	55	42	76%	13.1
9173213	Inovação e Oportunidades no Turismo	33	28	85%	13.0
9173214	Gestão de F&B e Produção Alimentar	37	29	78%	13.0
9173215	Gestão de Alojamento II	31	27	87%	14.0
9173216	Informática Aplicada à Hotelaria	34	30	88%	16.0
9173217	Inglês II	33	30	91%	14.1
9173218	Espanhol II	30	30	100%	14.1
9173219	Turismo Cultural e Património	33	29	88%	13.0
9173220	Gestão Financeira	37	25	68%	11.5
9173221	Gestão de Marketing e Vendas	27	26	96%	13.8
9173222	Nutrição e Dietética	30	28	93%	12.5
9173223	Inglês III	36	31	86%	13.3
9173224	Simulação e Sistemas de Gestão de Hotéis	31	26	84%	14.2
9173225	Enogastronomia	52	48	92%	14.2
9173226	Auditoria	51	49	96%	15.0
9173227	Gestão da Qualidade	51	48	94%	13.6
9173228	Revenue Management e Mercados Online	52	48	92%	15.0
9173229	Gestão Estratégica	53	51	96%	14.5
9173230	Introdução às Práticas de Investigação	53	49	92%	11.9
9173231	Estágio	52	49	94%	17.4
9173232	Gestão de Projeto	50	48	96%	14.3
9173233	Empreendedorismo	52	50	96%	13.4
9173235	Manutenção Hoteleira	19	17	89%	14.6
9173236	Medidas de Autoproteção e Segurança em Edifícios de Hotelaria	32	31	97%	12.4
9173238	Mercados e Destinos Turísticos	36	34	94%	13.7
9173239	Turismo Sustentável e Responsabilidade Social	17	15	88%	13.8
Taxa de Aprovação do Curso:				86%	13.7
Desvio Padrão:				17%	1.2

(1) Alunos Inscritos no Portal Académico.

(2) Alunos com Aprovação ou Creditação de Competências no Portal Académico.

(3) % de Alunos Aprovados ou com Creditação de Competências (2) em relação aos Inscritos (1).

(4) Classificação Média Ponderada dos Alunos Aprovados e Creditados com nota.

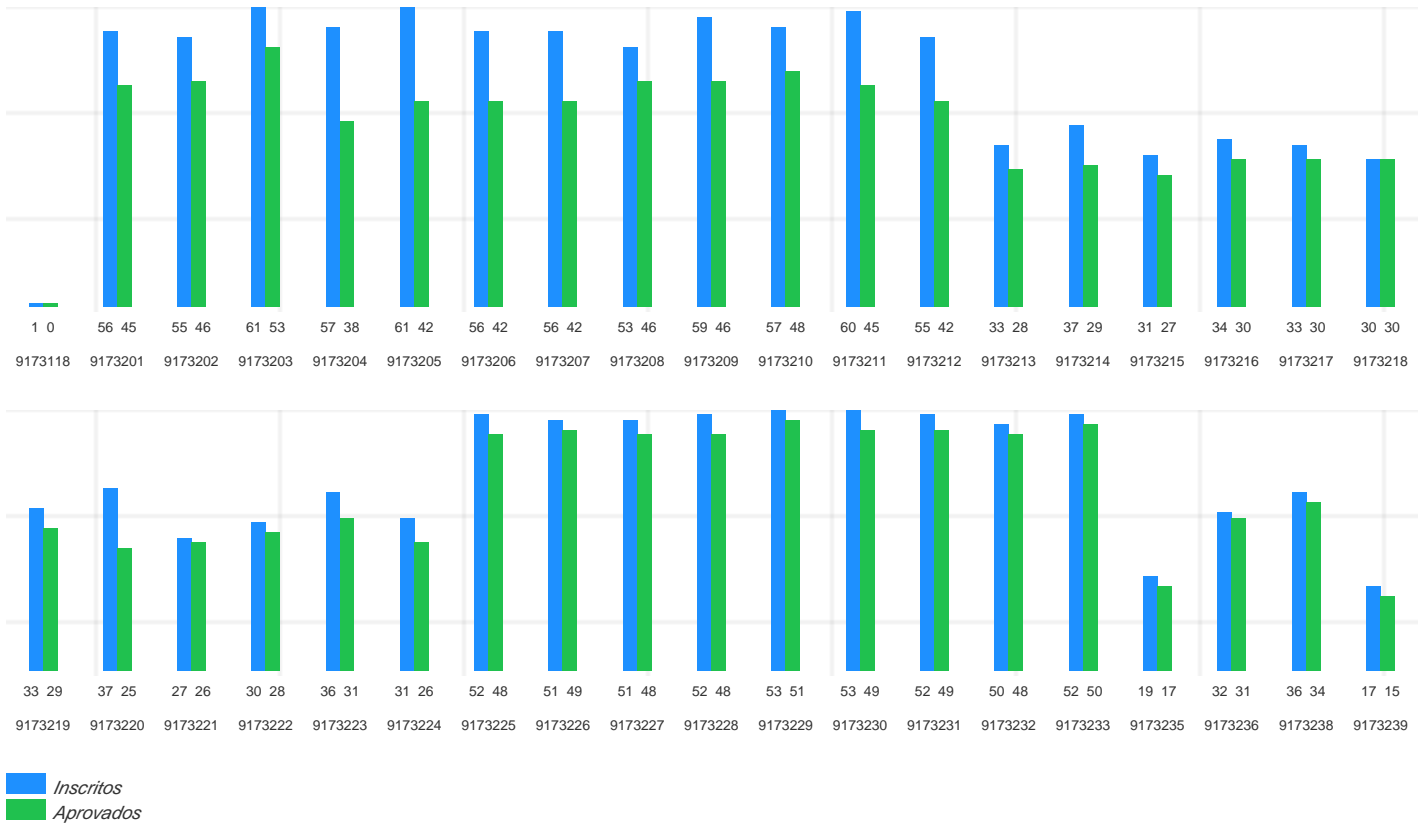


Figura 1 Alunos Inscritos e Aprovados a cada UC

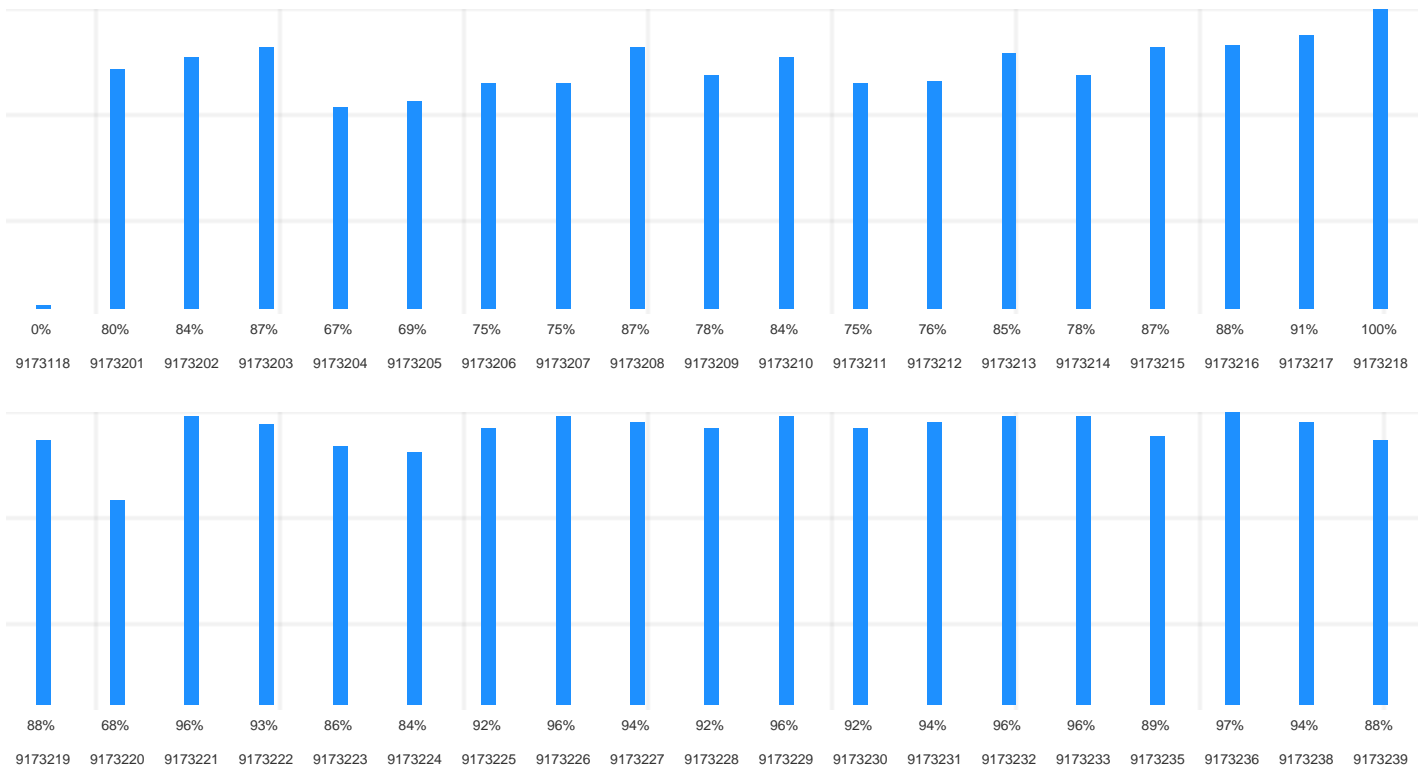


Figura 2 Taxas de Aprovação para cada UC do Curso

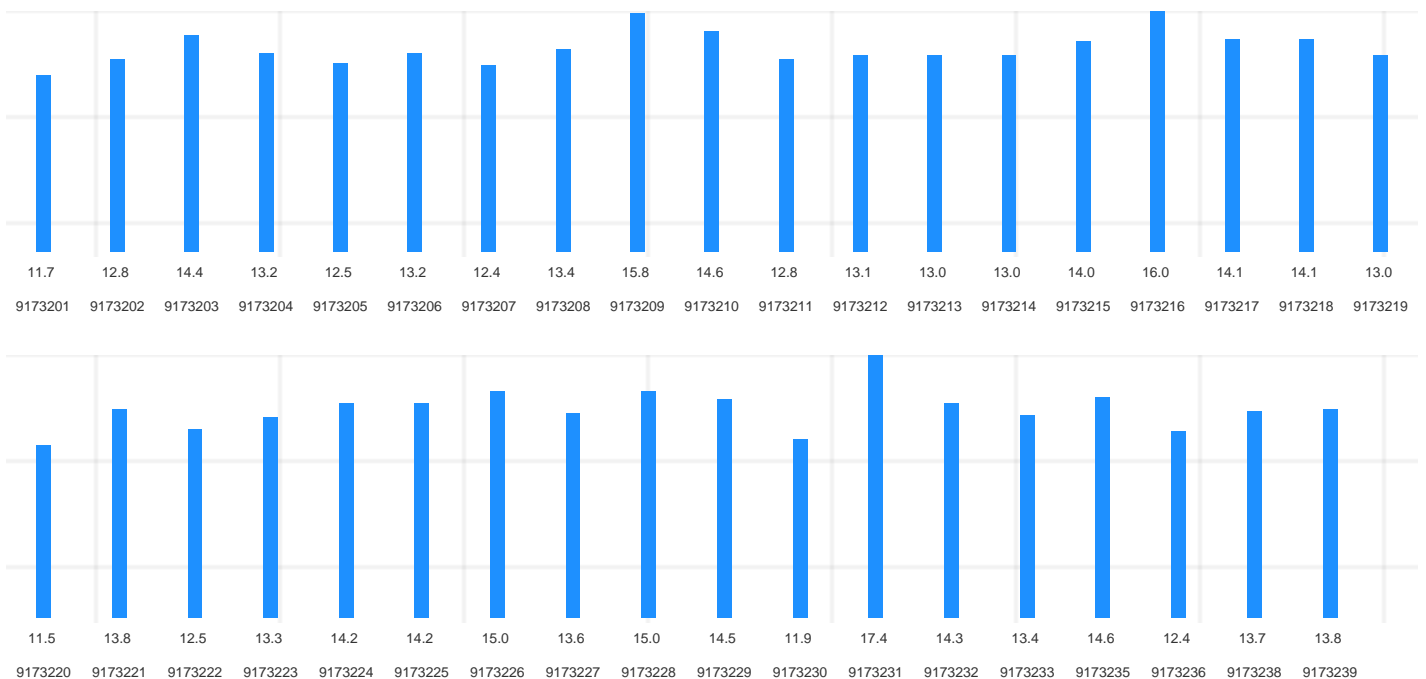


Figura 3 Classificação Média dos Alunos Aprovados e Creditados com nota a cada UC

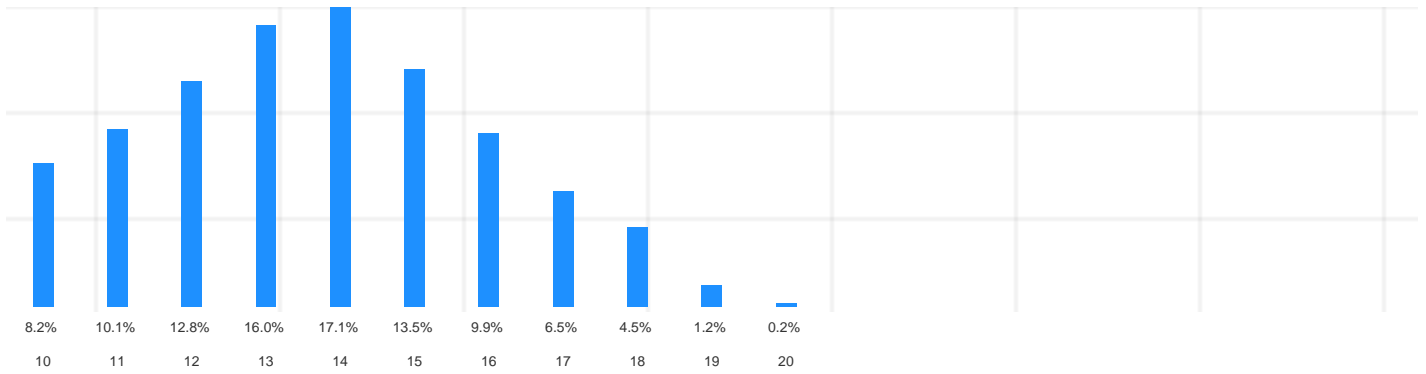


Figura 4 Distribuição das Classificações Finais de todos os Alunos e todas as UC do Curso



Figura 5 Distribuição das Classificações Finais de todos os Alunos e todas as UC do Curso relativamente à Menção Qualitativa definida no Decreto-Lei n.º 42/2005 de 22 de fevereiro, na sua redação atual

Tabela 2 Distribuição das Classificações Finais em cada UC

Código UC	Nome da UC	Distribuição das Classificações										
		10	11	12	13	14	15	16	17	18	19	20
9173201	Economia	14	9	6	8	7	1	0	0	0	0	0
9173202	Legislação Turística e Hoteleira	0	5	12	18	9	2	0	0	0	0	0
9173203	Gestão de Eventos	2	5	3	7	10	6	10	7	3	0	0
9173204	Métodos Quantitativos	2	8	11	3	4	3	3	1	2	0	1
9173205	Contabilidade e Controlo de Gestão	7	8	9	7	4	2	3	2	0	0	0
9173206	Princípios de Gestão Hoteleira	1	2	12	14	6	2	3	2	0	0	0
9173207	Higiene e Segurança Alimentar	6	13	6	6	4	5	0	1	0	1	0
9173208	Gestão de Recursos Humanos	2	6	5	7	16	5	4	1	0	0	0
9173209	Inglês I	1	2	0	3	5	10	10	3	6	4	2
9173210	Espanhol I	3	3	1	6	9	5	12	7	2	0	0
9173211	Gestão de Alojamento I	8	4	8	10	4	6	4	1	0	0	0
9173212	Técnicas de Produção e Serviço Hoteleiro	2	5	12	6	7	6	3	1	0	0	0
9173213	Inovação e Oportunidades no Turismo	2	2	7	5	6	6	0	0	0	0	0
9173214	Gestão de F&B e Produção Alimentar	4	5	2	9	2	3	2	0	2	0	0
9173215	Gestão de Alojamento II	1	5	3	2	2	5	4	5	0	0	0
9173216	Informática Aplicada à Hotelaria	1	2	3	0	3	2	0	7	7	5	0
9173217	Inglês II	1	3	3	4	7	4	2	3	1	1	0
9173218	Espanhol II	1	2	4	7	3	5	3	3	2	0	0
9173219	Turismo Cultural e Património	4	4	5	6	5	1	1	1	1	1	0
9173220	Gestão Financeira	6	10	3	3	2	1	0	0	0	0	0
9173221	Gestão de Marketing e Vendas	3	0	2	5	5	8	1	2	0	0	0
9173222	Nutrição e Dietética	5	4	6	3	5	4	1	0	0	0	0
9173223	Inglês III	3	4	5	7	2	3	2	3	1	0	0
9173224	Simulação e Sistemas de Gestão de Hotéis	3	2	3	2	4	0	6	4	2	0	0
9173225	Enogastronomia	3	2	2	3	15	13	9	0	1	0	0
9173226	Auditoria	1	4	3	4	7	7	7	8	8	0	0
9173227	Gestão da Qualidade	0	1	6	18	14	4	3	2	0	0	0
9173228	Revenue Management e Mercados Online	0	0	0	2	15	13	15	3	0	0	0
9173229	Gestão Estratégica	3	0	3	3	13	15	11	1	2	0	0
9173230	Introdução às Práticas de Investigação	16	5	10	9	4	5	0	0	0	0	0
9173231	Estágio	0	0	0	1	0	1	7	13	20	5	0
9173232	Gestão de Projeto	1	1	6	6	11	14	2	6	1	0	0
9173233	Empreendedorismo	5	2	4	10	17	10	2	0	0	0	0
9173235	Manutenção Hoteleira	0	2	2	2	4	0	1	3	3	0	0
9173236	Medidas de Autoproteção e Segurança em Edifícios de Hotelaria	1	8	7	9	4	2	0	0	0	0	0
9173238	Mercados e Destinos Turísticos	2	2	4	10	4	4	6	2	0	0	0
9173239	Turismo Sustentável e Responsabilidade Social	1	2	2	0	1	7	2	0	0	0	0
Valores Médios:		8%	10%	13%	16%	17%	14%	10%	7%	5%	1%	0%
Desvio Padrão:		4	3	3	4	5	4	4	3	4	1	0

Tabela 3 UC com Taxa de Aprovação inferior a 50%

Código UC	Nome da UC	Inscritos ¹	Aprov. e Credit. ²	% Aprovados ³	CM Aprovados ⁴
9173118	Gestão da Produção Alimentar	1	0	0%	-

(1) Alunos Inscritos no Portal Académico.

(2) Alunos com Aprovação ou Creditação de Competências no Portal Académico.

(3) % de Alunos Aprovados ou com Creditação de Competências (2) em relação aos Inscritos (1).

(4) Classificação Média Ponderada dos Alunos Aprovados e Creditados com nota.

Tabela 4 UC com Taxas de Aprovação entre 50% e 70%

Código UC	Nome da UC	Inscritos ¹	Aprov. e Credit. ²	% Aprovados ³	CM Aprovados ⁴
9173204	Métodos Quantitativos	57	38	67%	13.2
9173205	Contabilidade e Controlo de Gestão	61	42	69%	12.5
9173220	Gestão Financeira	37	25	68%	11.5

(1) Alunos Inscritos no Portal Académico.

(2) Alunos com Aprovação ou Creditação de Competências no Portal Académico.

(3) % de Alunos Aprovados ou com Creditação de Competências (2) em relação aos Inscritos (1).

(4) Classificação Média Ponderada dos Alunos Aprovados e Creditados com nota.

Tabela 5 Variação das Taxas de Aprovação, no ano letivo 2022/23, comparativamente entre os alunos considerados "Regulares" e os alunos com estatuto trabalhador-estudante (TE).

Código UC	Nome da UC	Aprovados		Inscritos		Taxa de Aprovação	
		Regular	TE	Regular	TE	Regular	TE
9173118	Gestão da Produção Alimentar	0	0	1	0	0%	-
9173201	Economia	36	9	45	11	80%	82%
9173202	Legislação Turística e Hoteleira	35	11	43	12	81%	92%
9173203	Gestão de Eventos	42	11	49	12	86%	92%
9173204	Métodos Quantitativos	28	10	44	13	64%	77%
9173205	Contabilidade e Controlo de Gestão	35	7	49	12	71%	58%
9173206	Princípios de Gestão Hoteleira	32	10	44	12	73%	83%
9173207	Higiene e Segurança Alimentar	33	9	45	11	73%	82%
9173208	Gestão de Recursos Humanos	36	10	42	11	86%	91%
9173209	Inglês I	37	9	48	11	77%	82%
9173210	Espanhol I	37	11	45	12	82%	92%
9173211	Gestão de Alojamento I	36	9	49	11	73%	82%
9173212	Técnicas de Produção e Serviço Hoteleiro	31	11	43	12	72%	92%
9173213	Inovação e Oportunidades no Turismo	21	7	25	8	84%	88%
9173214	Gestão de F&B e Produção Alimentar	21	8	28	9	75%	89%
9173215	Gestão de Alojamento II	20	7	24	7	83%	100%
9173216	Informática Aplicada à Hotelaria	24	6	26	8	92%	75%
9173217	Inglês II	23	7	25	8	92%	88%
9173218	Espanhol II	22	8	22	8	100%	100%
9173219	Turismo Cultural e Património	23	6	25	8	92%	75%
9173220	Gestão Financeira	19	6	27	10	70%	60%
9173221	Gestão de Marketing e Vendas	19	7	19	8	100%	88%
9173222	Nutrição e Dietética	21	7	22	8	95%	88%
9173223	Inglês III	24	7	26	10	92%	70%
9173224	Simulação e Sistemas de Gestão de Hotéis	20	6	23	8	87%	75%
9173225	Enogastronomia	45	3	49	3	92%	100%
9173226	Auditoria	46	3	48	3	96%	100%
9173227	Gestão da Qualidade	45	3	47	4	96%	75%
9173228	Revenue Management e Mercados Online	45	3	48	4	94%	75%
9173229	Gestão Estratégica	47	4	49	4	96%	100%
9173230	Introdução às Práticas de Investigação	45	4	49	4	92%	100%
9173231	Estágio	46	3	49	3	94%	100%
9173232	Gestão de Projeto	45	3	47	3	96%	100%
9173233	Empreendedorismo	46	4	48	4	96%	100%
9173235	Manutenção Hoteleira	16	1	18	1	89%	100%
9173236	Medidas de Autoproteção e Segurança em Edifícios de Hotelaria	29	2	30	2	97%	100%
9173238	Mercados e Destinos Turísticos	32	2	34	2	94%	100%
9173239	Turismo Sustentável e Responsabilidade Social	14	1	16	1	88%	100%
	Soma:	1176	235	1371	278	-	-
	Valores Médios:	31	6	36	7	86%	85%
	Desvio Padrão:	11	3	13	4	17%	12%

Tabela 6 UC onde as Taxas de Aprovação dos alunos TE são inferiores às dos alunos Regulares

Código UC	Nome da UC	Aprovados		Inscritos		Taxa de Aprovação		Variação Reg. TE
		Regular	TE	Regular	TE	Regular	TE	
9173205	Contabilidade e Controlo de Gestão	35	7	49	12	71%	58%	13%
9173216	Informática Aplicada à Hotelaria	24	6	26	8	92%	75%	17%
9173217	Inglês II	23	7	25	8	92%	88%	4%
9173219	Turismo Cultural e Património	23	6	25	8	92%	75%	17%
9173220	Gestão Financeira	19	6	27	10	70%	60%	10%
9173221	Gestão de Marketing e Vendas	19	7	19	8	100%	88%	12%
9173222	Nutrição e Dietética	21	7	22	8	95%	88%	7%
9173223	Inglês III	24	7	26	10	92%	70%	22%
9173224	Simulação e Sistemas de Gestão de Hotéis	20	6	23	8	87%	75%	12%
9173227	Gestão da Qualidade	45	3	47	4	96%	75%	21%
9173228	Revenue Management e Mercados Online	45	3	48	4	94%	75%	19%

Tabela 7 Variação das Taxas de Aprovação nos últimos três anos letivos e relativamente ao período de funcionamento de UC em regime EaD

Código UC	Nome da UC	N.º Inscritos 2020/21	2020/21	N.º Inscritos 2021/22	2021/22	(*)	N.º Inscritos 2022/23	2022/23	(*)	Semestre
9173101	Economia I	91	86%	0	-	-	0	-	-	S1
9173102	Ética e Deontologia	76	89%	0	-	-	0	-	-	S1
9173103	Informática de Gestão	73	88%	0	-	-	0	-	-	S1
9173104	Inglês I	74	86%	1	100%	14%	0	-	-	S1
9173105	Introdução à Gestão	77	84%	0	-	-	0	-	-	S1
9173106	Língua Estrangeira I (Espanhol I)	73	85%	0	-	-	0	-	-	S1
9173107	Probabilidades e Estatística	79	81%	0	-	-	0	-	-	S1
9173108	Seminário I	77	87%	0	-	-	0	-	-	S1
9173109	Contabilidade Geral	78	82%	1	100%	18%	0	-	-	S2
9173110	Economia II	22	59%	1	100%	41%	0	-	-	S2
9173111	Inglês II	74	86%	0	-	-	0	-	-	S2
9173112	Legislação Turística e Hoteleira	71	89%	0	-	-	0	-	-	S2
9173113	Língua Estrangeira II (Espanhol II)	77	86%	0	-	-	0	-	-	S2
9173114	Métodos Quantitativos	21	62%	0	-	-	0	-	-	S2
9173115	Princípios de Gestão Hoteleira	71	90%	0	-	-	0	-	-	S2
9173116	Técnicas de Produção e Serviços Hoteleiro I	74	89%	0	-	-	0	-	-	S2
9173117	Gestão de Alojamento I	59	98%	0	-	-	0	-	-	S1
9173118	Gestão da Produção Alimentar	56	96%	1	100%	4%	1	0%	-100%	S1
9173119	Gestão de Recursos Humanos	58	100%	0	-	-	0	-	-	S1
9173120	Higiene e Segurança Alimentar	56	100%	0	-	-	0	-	-	S1
9173121	Inglês III	59	93%	2	100%	7%	0	-	-	S1
9173122	Língua Estrangeira III (Espanhol III)	58	97%	0	-	-	0	-	-	S1
9173123	Nutrição e Dietética	54	100%	0	-	-	0	-	-	S1
9173124	Seminário II	46	100%	0	-	-	0	-	-	S1
9173125	Contabilidade de Gestão	18	78%	0	-	-	0	-	-	S2
9173126	Gestão de Alojamento II	60	95%	0	-	-	0	-	-	S2
9173127	Gestão de Eventos	54	98%	0	-	-	0	-	-	S2
9173128	Gestão de Marketing	96	95%	0	-	-	0	-	-	S2
9173129	Gestão da Qualidade	60	95%	0	-	-	0	-	-	S2
9173130	Inglês IV	16	88%	2	100%	12%	0	-	-	S2
9173131	Língua Estrangeira IV (Espanhol IV)	21	95%	0	-	-	0	-	-	S2
9173132	Técnicas de Produção e Serviço Hoteleiro II	27	96%	0	-	-	0	-	-	S2
9173133	Enogastronomia	48	96%	0	-	-	0	-	-	S1
9173134	Desenvolvimento Pessoal e Profissional	50	92%	1	100%	8%	0	-	-	S1
9173135	Design Hoteleiro	39	100%	0	-	-	0	-	-	S1
9173136	Gestão de F&B	53	91%	2	100%	9%	0	-	-	S1
9173137	Informática Aplicada à Hotelaria	51	92%	1	100%	8%	0	-	-	S1
9173138	Negociação e Técnicas de Vendas	48	94%	1	100%	6%	0	-	-	S1
9173140	Gestão Logística	20	90%	0	-	-	0	-	-	S1
9173141	Gestão Hoteleira em Unidades de Saúde	20	100%	0	-	-	0	-	-	S1
9173142	Seminário III	60	95%	0	-	-	0	-	-	S1
9173143	Estágio	66	88%	0	-	-	0	-	-	S2

9173144	Gestão Estratégica	53	91%	0	-	-	0	-	-	S2
9173145	Gestão Financeira	104	92%	1	100%	8%	0	-	-	S2
9173146	Gestão de Projeto	84	99%	0	-	-	0	-	-	S2
9173148	Atividade e Cultura Turística	124	95%	0	-	-	0	-	-	S2
9173149	Comunicação Organizacional	28	96%	0	-	-	0	-	-	S2
9173151	Mercados e Destinos Turísticos	21	95%	0	-	-	0	-	-	S2
9173152	Empreendedorismo	69	99%	0	-	-	0	-	-	S2
9173153	Sustentabilidade Ambiental	52	90%	0	-	-	0	-	-	S2
9173201	Economia	0	-	50	82%	-	56	80%	-2%	S1
9173202	Legislação Turística e Hoteleira	0	-	49	88%	-	55	84%	-4%	S1
9173203	Gestão de Eventos	0	-	90	81%	-	61	87%	6%	S1
9173204	Métodos Quantitativos	0	-	50	80%	-	57	67%	-13%	S1
9173205	Contabilidade e Controlo de Gestão	0	-	51	69%	-	61	69%	0%	S1
9173206	Princípios de Gestão Hoteleira	0	-	48	88%	-	56	75%	-13%	S1
9173207	Higiene e Segurança Alimentar	0	-	87	86%	-	56	75%	-11%	S2
9173208	Gestão de Recursos Humanos	0	-	86	87%	-	53	87%	0%	S2
9173209	Inglês I	0	-	49	86%	-	59	78%	-8%	S2
9173210	Espanhol I	0	-	47	79%	-	57	84%	5%	S2
9173211	Gestão de Alojamento I	0	-	88	83%	-	60	75%	-8%	S2
9173212	Técnicas de Produção e Serviço Hoteleiro	0	-	47	77%	-	55	76%	-1%	S2
9173213	Inovação e Oportunidades no Turismo	0	-	117	94%	-	33	85%	-9%	S1
9173214	Gestão de F&B e Produção Alimentar	0	-	58	79%	-	37	78%	-1%	S1
9173215	Gestão de Alojamento II	0	-	61	90%	-	31	87%	-3%	S1
9173216	Informática Aplicada à Hotelaria	0	-	101	95%	-	34	88%	-7%	S1
9173217	Inglês II	0	-	22	86%	-	33	91%	5%	S1
9173218	Espanhol II	0	-	21	90%	-	30	100%	10%	S1
9173219	Turismo Cultural e Património	0	-	19	68%	-	33	88%	20%	S2
9173220	Gestão Financeira	0	-	61	80%	-	37	68%	-12%	S2
9173221	Gestão de Marketing e Vendas	0	-	16	94%	-	27	96%	2%	S2
9173222	Nutrição e Dietética	0	-	57	89%	-	30	93%	4%	S2
9173223	Inglês III	0	-	71	87%	-	36	86%	-1%	S2
9173224	Simulação e Sistemas de Gestão de Hotéis	0	-	112	96%	-	31	84%	-12%	S2
9173225	Enogastronomia	0	-	42	100%	-	52	92%	-8%	S1
9173226	Auditoria	0	-	57	100%	-	51	96%	-4%	S1
9173227	Gestão da Qualidade	0	-	13	85%	-	51	94%	9%	S1
9173228	Revenue Management e Mercados Online	0	-	59	98%	-	52	92%	-6%	S1
9173229	Gestão Estratégica	0	-	55	98%	-	53	96%	-2%	S1
9173230	Introdução às Práticas de Investigação	0	-	58	98%	-	53	92%	-6%	S1
9173231	Estágio	0	-	48	92%	-	52	94%	2%	S2
9173232	Gestão de Projeto	0	-	12	83%	-	50	96%	13%	S2
9173233	Empreendedorismo	0	-	16	81%	-	52	96%	15%	S2
9173235	Manutenção Hoteleira	0	-	39	92%	-	19	89%	-3%	S2
9173236	Medidas de Autoproteção e Segurança em Edifícios de Hotelaria	0	-	21	95%	-	32	97%	2%	S2
9173238	Mercados e Destinos Turísticos	0	-	26	100%	-	36	94%	-6%	S2
9173239	Turismo Sustentável e Responsabilidade Social	0	-	27	93%	-	17	88%	-5%	S2
			91%		88%	-3%		86%	-2%	

(*) *Variação percentual relativamente ao ano letivo anterior.*

- Funcionamento das UC em EaD.*
- Variação negativa da taxa de aprovação em relação ao ano letivo anterior.*
- Variação positiva da taxa de aprovação em relação ao ano letivo anterior.*