

Relatório de Sucesso Escolar

Licenciatura em Gestão Aeronáutica
Ano Letivo 2022-23



*No caso de imprimir este documento, este passa automaticamente a ser uma "Cópia Não Controlada".
A utilização do presente documento implica a confirmação prévia de que corresponde à versão em vigor, junto do GAGQ.*



Nota Introdutória

Neste Relatório são apresentados os dados relativos ao Sucesso Escolar, nas Unidades Curriculares (UC) do curso, em funcionamento no ano letivo de 2022/23. **Neste caso, em particular, foram analisadas UC que integram o plano de estudos aprovado pelo Despacho n.º 5478/2019, publicado em Diário da República, 2.ª série - N.º 108, de 5 de junho de 2019.**

Na [Tabela 1](#) apresentam-se os dados relativos aos alunos inscritos e aprovados em cada UC, a Taxa de Aprovação e a Classificação Média (CM) obtida na UC. Foram considerados como alunos aprovados os que realizaram a avaliação formal, contínua e por exame, e também os alunos aprovados em procedimentos de Creditação de Competências.

A Classificação Média do Curso apresentada corresponde à média ponderada de todas as classificações, de todos os alunos aprovados às UC do curso, no ano letivo em análise. Salienta-se que não contam para o cálculo da média da classificação do curso as UC cuja aprovação foi obtida por creditação de competências por experiência profissional que, nos termos do Regulamento de Creditação de Competências do ISEC Lisboa não dá lugar à atribuição de nota.

Nas [Figuras 1, 2 e 3](#) são apresentados os dados da [Tabela 1](#) em formato gráfico, permitindo uma melhor comparação dos mesmos.

Na [Figura 4](#) é apresentada a distribuição das classificações dos alunos na escala de classificação nacional, escala de 0 a 20 valores, sendo apresentada apenas a distribuição das classificações positivas.

A distribuição das classificações dos alunos, atendendo à Menção Qualitativa definida no Decreto-Lei n.º 42/2005 na sua redação atual, é apresentada na [Figura 5](#).

Para a atribuição da Menção Qualitativa foi usada a escala legalmente definida:

- **Suficiente** (10 a 13 valores)
- **Bom** (14 e 15 valores)
- **Muito Bom** (16 e 17 valores)
- **Excelente** (18 a 20 valores)

Na [Tabela 2](#) apresenta-se a distribuição das Classificações Finais em cada UC, podendo assim avaliar-se eventuais assimetrias de distribuição de classificações em todas as UC do curso.

Na [Tabela 3](#) apresentam-se as UC com Taxas de Aprovação inferiores a 50% (quando aplicável) e na [Tabela 4](#) as UC que correspondem a uma Taxa de Aprovação entre 50% e 70% (quando aplicável).

Na [Tabela 5](#) é apresentada a variação das Taxas de Aprovação no ano letivo 2022/23, comparativamente entre os alunos considerados "Regulares" e os alunos com estatuto de trabalhador-estudante (TE) e na [Tabela 6](#) uma análise particular das UC onde as taxas de aprovação dos alunos TE são inferiores às dos alunos regulares (quando aplicável)

Por último, na [Tabela 7](#) apresentam-se os dados relativos à variação das Taxas de Aprovação nos últimos três anos letivos e relativamente ao período de funcionamento de UC em regime de ensino a distância (EaD).

Tabela 1 Sucesso Escolar nas Unidades Curriculares

Código UC	Nome da UC	Inscritos ¹	Aprov. e Credit. ²	% Aprovados ³	CM Aprovados ⁴
8042201	Matemática	44	36	82%	12.5
8042202	Introdução à Organização e Gestão	33	30	91%	11.9
8042203	Contabilidade	40	28	70%	12.6
8042204	Informática	34	31	91%	14.7
8042205	Inglês Técnico	36	35	97%	17.3
8042206	Seminário de Aeronáutica	38	37	97%	14.5
8042207	Segurança de Voo	39	37	95%	15.3
8042208	Investigação Operacional	39	23	59%	13.5
8042209	Gestão Financeira I	34	27	79%	13.2
8042210	Fundamentos de Transporte Aéreo	36	32	89%	16.2
8042211	Economia	39	28	72%	13.5
8042212	Probabilidades e Estatística	55	39	71%	12.6
8042213	Controlo de Gestão	37	24	65%	14.1
8042214	Gestão Financeira II	39	36	92%	14.3
8042215	Gestão de Marketing	30	26	87%	16.0
8042216	Gestão Aeroportuária	38	36	95%	16.2
8042217	Direito Aéreo I	36	27	75%	13.5
8042218	Economia e Gestão do Transporte Aéreo I	33	29	88%	14.5
8042219	Aeronaves	34	31	91%	14.7
8042220	Economia e Gestão do Transporte Aéreo II	41	37	90%	14.5
8042221	Direito Aéreo II	39	35	90%	12.6
8042222	Manutenção	40	32	80%	13.4
8042223	Contratos Comerciais no Transporte Aéreo	38	35	92%	14.9
8042224	Qualidade	36	32	89%	15.1
8042225	Assistência em Escala	35	32	91%	16.6
8042226	Introdução às Práticas de Investigação	41	38	93%	14.8
8042227	Gestão de Vendas	32	30	94%	13.6
8042228	Operações	33	32	97%	14.3
8042229	Regulamentação Aeronáutica	36	33	92%	12.5
8042230	Gestão Estratégica	33	31	94%	14.6
8042231	Navegação Aérea	35	32	91%	16.0
8042232	Administração da Aviação Civil	32	31	97%	16.4
8042233	Fiscalidade	28	24	86%	14.4
8042234	Gestão de Recursos Humanos	27	25	93%	12.7
8042235	Ética e Deontologia	29	27	93%	14.6
8042236	Projeto	32	19	59%	15.3
Taxa de Aprovação do Curso:				86%	14.4
Desvio Padrão:				11%	1.3

(1) Alunos Inscritos no Portal Académico.

(2) Alunos com Aprovação ou Creditação de Competências no Portal Académico.

(3) % de Alunos Aprovados ou com Creditação de Competências (2) em relação aos Inscritos (1).

(4) Classificação Média Ponderada dos Alunos Aprovados e Creditados com nota.

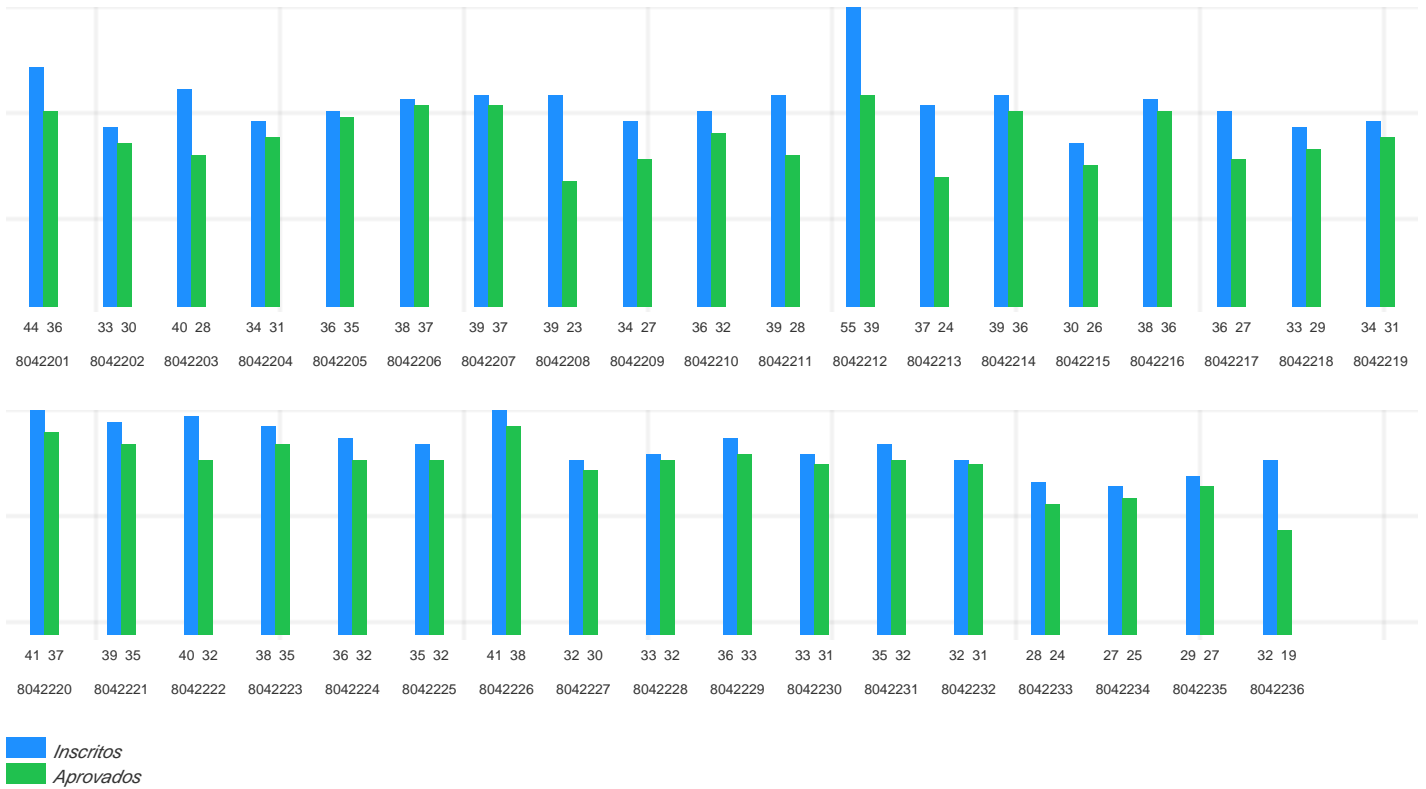


Figura 1 Alunos Inscritos e Aprovados a cada UC

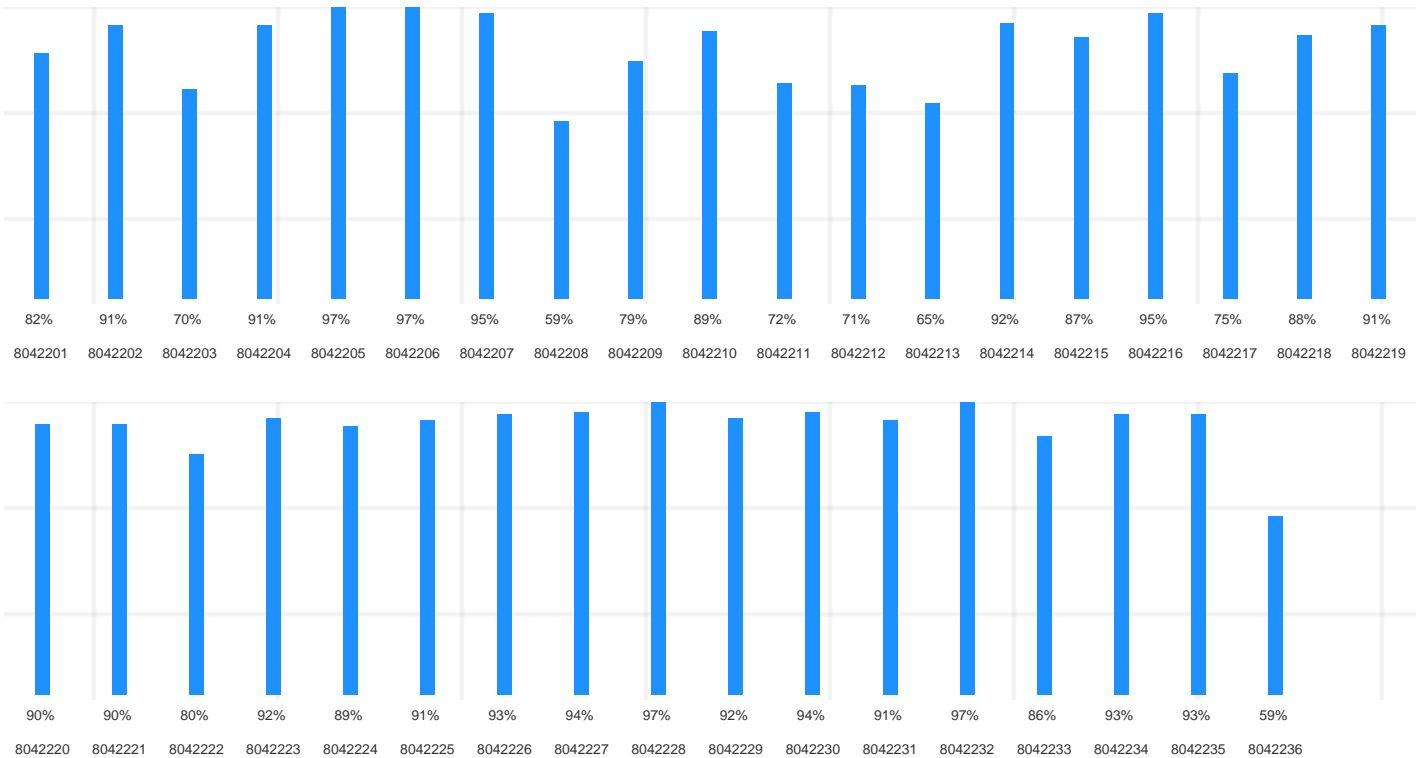


Figura 2 Taxas de Aprovação para cada UC do Curso

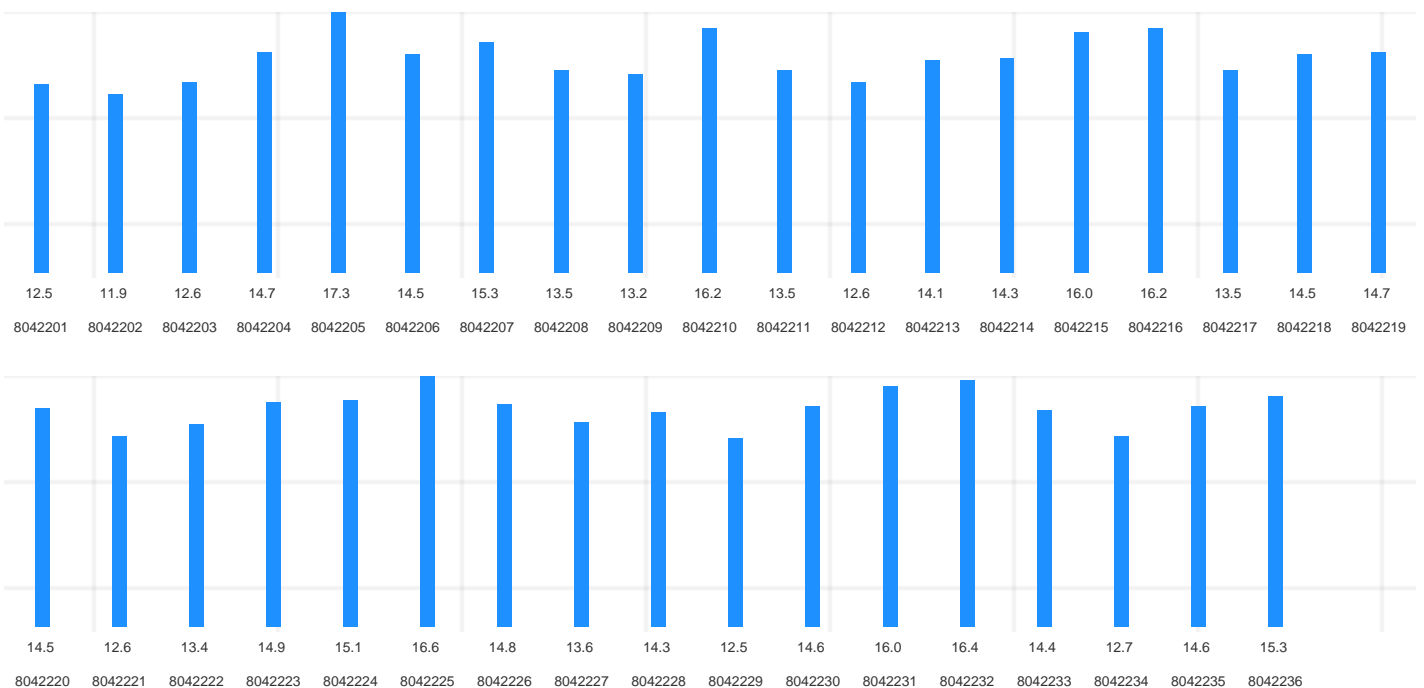


Figura 3 Classificação Média dos Alunos Aprovados e Creditados com nota a cada UC

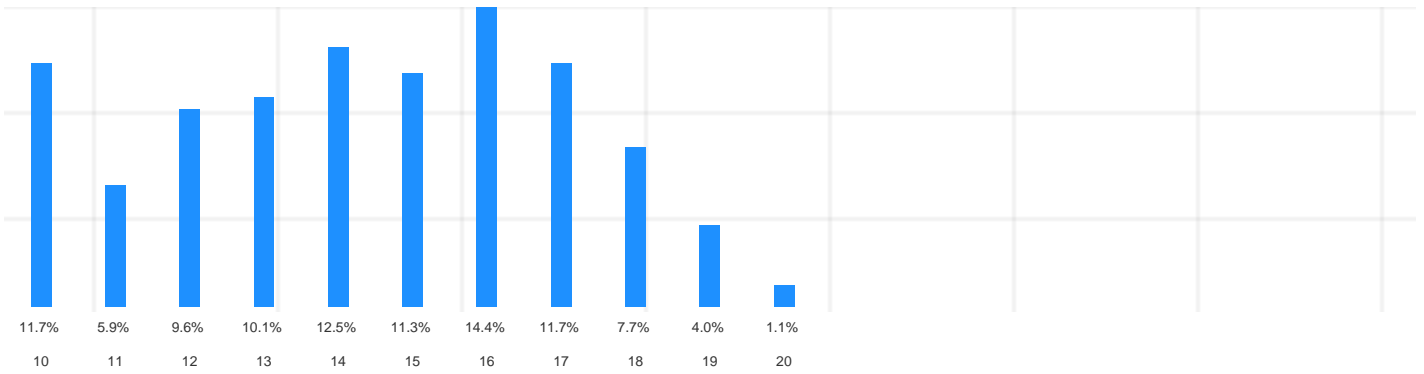


Figura 4 Distribuição das Classificações Finais de todos os Alunos e todas as UC do Curso



Figura 5 Distribuição das Classificações Finais de todos os Alunos e todas as UC do Curso relativamente à Menção Qualitativa definida no Decreto-Lei n.º 42/2005 de 22 de fevereiro, na sua redação atual

Tabela 2 Distribuição das Classificações Finais em cada UC

Código UC	Nome da UC	Distribuição das Classificações										
		10	11	12	13	14	15	16	17	18	19	20
8042201	Matemática	10	5	3	4	8	3	2	1	0	0	0
8042202	Introdução à Organização e Gestão	8	6	6	5	1	3	1	0	0	0	0
8042203	Contabilidade	7	4	4	4	4	1	2	0	1	1	0
8042204	Informática	4	1	5	1	4	2	3	5	2	4	0
8042205	Inglês Técnico	0	0	1	2	2	2	4	6	4	6	7
8042206	Seminário de Aeronáutica	0	1	7	5	5	8	4	2	5	0	0
8042207	Segurança de Voo	2	1	1	1	7	4	9	7	5	0	0
8042208	Investigação Operacional	6	3	2	2	1	2	2	2	0	3	0
8042209	Gestão Financeira I	8	1	3	5	2	1	2	3	0	2	0
8042210	Fundamentos de Transporte Aéreo	1	0	1	2	0	2	9	11	5	1	0
8042211	Economia	4	0	2	7	9	1	4	1	0	0	0
8042212	Probabilidades e Estatística	10	3	8	9	2	1	3	1	1	1	0
8042213	Controlo de Gestão	3	3	1	3	5	1	2	2	3	1	0
8042214	Gestão Financeira II	6	0	9	0	2	5	3	4	6	1	0
8042215	Gestão de Marketing	0	0	2	0	0	6	8	7	3	0	0
8042216	Gestão Aeroportuária	0	0	1	1	4	6	7	7	10	0	0
8042217	Direito Aéreo I	5	3	5	0	0	5	4	3	1	0	0
8042218	Economia e Gestão do Transporte Aéreo I	2	1	3	3	6	1	7	5	1	0	0
8042219	Aeronaves	3	1	1	5	2	0	9	4	3	0	0
8042220	Economia e Gestão do Transporte Aéreo II	2	0	7	3	8	1	7	8	0	1	0
8042221	Direito Aéreo II	8	6	6	1	6	5	1	1	1	0	0
8042222	Manutenção	4	5	2	5	5	3	6	2	0	0	0
8042223	Contratos Comerciais no Transporte Aéreo	5	1	2	3	4	6	1	3	5	5	0
8042224	Qualidade	2	3	4	2	2	4	4	2	3	5	1
8042225	Assistência em Escala	0	0	0	0	1	4	8	13	5	1	0
8042226	Introdução às Práticas de Investigação	1	1	0	7	12	3	3	8	3	0	0
8042227	Gestão de Vendas	9	1	1	5	3	1	2	6	0	1	1
8042228	Operações	1	1	0	6	12	3	5	2	1	0	0
8042229	Regulamentação Aeronáutica	7	6	4	4	7	2	0	1	1	0	0
8042230	Gestão Estratégica	2	0	2	3	4	11	6	1	1	1	0
8042231	Navegação Aérea	0	1	2	1	2	5	9	2	3	4	1
8042232	Administração da Aviação Civil	0	0	1	1	1	5	9	4	7	3	0
8042233	Fiscalidade	3	1	1	5	2	3	4	1	2	2	0
8042234	Gestão de Recursos Humanos	5	3	5	4	3	1	3	0	1	0	0
8042235	Ética e Deontologia	2	0	3	2	2	13	0	4	0	0	1
8042236	Projeto	0	3	1	1	1	1	7	1	2	1	1
Valores Médios:		12%	6%	10%	10%	13%	11%	14%	12%	8%	4%	1%
Desvio Padrão:		3	2	2	2	3	3	3	3	2	2	1

Tabela 3 UC com Taxa de Aprovação inferior a 50%

Código UC	Nome da UC	Inscritos ¹	Aprov. e Credit. ²	% Aprovados ³	CM Aprovados ⁴
Não existem UC com taxas de aprovação inferiores a 50%					

(1) *Alunos Inscritos no Portal Académico.*

(2) *Alunos com Aprovação ou Creditação de Competências no Portal Académico.*

(3) *% de Alunos Aprovados ou com Creditação de Competências (2) em relação aos Inscritos (1).*

(4) *Classificação Média Ponderada dos Alunos Aprovados e Creditados com nota.*

Tabela 4 UC com Taxas de Aprovação entre 50% e 70%

Código UC	Nome da UC	Inscritos ¹	Aprov. e Credit. ²	% Aprovados ³	CM Aprovados ⁴
8042203	Contabilidade	40	28	70%	12.6
8042208	Investigação Operacional	39	23	59%	13.5
8042213	Controlo de Gestão	37	24	65%	14.1
8042236	Projeto	32	19	59%	15.3

(1) Alunos Inscritos no Portal Académico.

(2) Alunos com Aprovação ou Creditação de Competências no Portal Académico.

(3) % de Alunos Aprovados ou com Creditação de Competências (2) em relação aos Inscritos (1).

(4) Classificação Média Ponderada dos Alunos Aprovados e Creditados com nota.

Tabela 5 Variação das Taxas de Aprovação, no ano letivo 2022/23, comparativamente entre os alunos considerados "Regulares" e os alunos com estatuto trabalhador-estudante (TE).

Código UC	Nome da UC	Aprovados		Inscritos		Taxa de Aprovação	
		Regular	TE	Regular	TE	Regular	TE
8042201	Matemática	25	11	32	12	78%	92%
8042202	Introdução à Organização e Gestão	22	8	25	8	88%	100%
8042203	Contabilidade	20	8	30	10	67%	80%
8042204	Informática	22	9	25	9	88%	100%
8042205	Inglês Técnico	25	10	26	10	96%	100%
8042206	Seminário de Aeronáutica	27	10	28	10	96%	100%
8042207	Segurança de Voo	28	9	30	9	93%	100%
8042208	Investigação Operacional	16	7	29	10	55%	70%
8042209	Gestão Financeira I	19	8	25	9	76%	89%
8042210	Fundamentos de Transporte Aéreo	23	9	27	9	85%	100%
8042211	Economia	21	7	29	10	72%	70%
8042212	Probabilidades e Estatística	26	13	41	14	63%	93%
8042213	Controlo de Gestão	17	7	28	9	61%	78%
8042214	Gestão Financeira II	27	9	30	9	90%	100%
8042215	Gestão de Marketing	17	9	21	9	81%	100%
8042216	Gestão Aeroportuária	25	11	27	11	93%	100%
8042217	Direito Aéreo I	18	9	27	9	67%	100%
8042218	Economia e Gestão do Transporte Aéreo I	20	9	24	9	83%	100%
8042219	Aeronaves	22	9	25	9	88%	100%
8042220	Economia e Gestão do Transporte Aéreo II	27	10	31	10	87%	100%
8042221	Direito Aéreo II	26	9	30	9	87%	100%
8042222	Manutenção	23	9	30	10	77%	90%
8042223	Contratos Comerciais no Transporte Aéreo	26	9	29	9	90%	100%
8042224	Qualidade	23	9	26	10	88%	90%
8042225	Assistência em Escala	22	10	25	10	88%	100%
8042226	Introdução às Práticas de Investigação	28	10	31	10	90%	100%
8042227	Gestão de Vendas	25	5	26	6	96%	83%
8042228	Operações	26	6	27	6	96%	100%
8042229	Regulamentação Aeronáutica	25	8	28	8	89%	100%
8042230	Gestão Estratégica	25	6	27	6	93%	100%
8042231	Navegação Aérea	25	7	28	7	89%	100%
8042232	Administração da Aviação Civil	23	8	24	8	96%	100%
8042233	Fiscalidade	18	6	21	7	86%	86%
8042234	Gestão de Recursos Humanos	19	6	21	6	90%	100%
8042235	Ética e Deontologia	20	7	22	7	91%	100%
8042236	Projeto	15	4	26	6	58%	67%
	Soma:	816	301	981	320	-	-
	Valores Médios:	23	8	27	9	83%	94%
	Desvio Padrão:	4	2	4	2	12%	10%

Tabela 6 UC onde as Taxas de Aprovação dos alunos TE são inferiores às dos alunos Regulares

Código UC	Nome da UC	Aprovados		Inscritos		Taxa de Aprovação		Variação Reg. TE
		Regular	TE	Regular	TE	Regular	TE	
8042211	Economia	21	7	29	10	72%	70%	2%
8042227	Gestão de Vendas	25	5	26	6	96%	83%	13%

Tabela 7 Variação das Taxas de Aprovação nos últimos três anos letivos e relativamente ao período de funcionamento de UC em regime EaD

Código UC	Nome da UC	N.º Inscritos 2020/21	2020/21	N.º Inscritos 2021/22	2021/22	(*)	N.º Inscritos 2022/23	2022/23	(*)	Semestre
8042201	Matemática	50	54%	63	57%	3%	44	82%	25%	S1
8042202	Introdução à Organização e Gestão	46	83%	52	92%	9%	33	91%	-1%	S1
8042203	Contabilidade	47	62%	63	73%	11%	40	70%	-3%	S1
8042204	Informática	46	74%	51	82%	8%	34	91%	9%	S1
8042205	Inglês Técnico	43	86%	47	94%	8%	36	97%	3%	S1
8042206	Seminário de Aeronáutica	48	81%	51	92%	11%	38	97%	5%	S1
8042207	Segurança de Voo	46	83%	57	93%	10%	39	95%	2%	S1
8042208	Investigação Operacional	47	77%	53	74%	-3%	39	59%	-15%	S2
8042209	Gestão Financeira I	50	82%	57	88%	6%	34	79%	-9%	S2
8042210	Fundamentos de Transporte Aéreo	52	85%	59	92%	7%	36	89%	-3%	S2
8042211	Economia	49	82%	54	81%	-1%	39	72%	-9%	S2
8042212	Probabilidades e Estatística	48	52%	56	52%	0%	55	71%	19%	S2
8042213	Controlo de Gestão	50	72%	59	90%	18%	37	65%	-25%	S2
8042214	Gestão Financeira II	29	97%	30	93%	-4%	39	92%	-1%	S1
8042215	Gestão de Marketing	27	81%	42	95%	14%	30	87%	-8%	S1
8042216	Gestão Aeroportuária	30	97%	34	97%	0%	38	95%	-2%	S1
8042217	Direito Aéreo I	25	76%	39	67%	-9%	36	75%	8%	S1
8042218	Economia e Gestão do Transporte Aéreo I	27	89%	41	95%	6%	33	88%	-7%	S1
8042219	Aeronaves	28	89%	42	90%	1%	34	91%	1%	S1
8042220	Economia e Gestão do Transporte Aéreo II	29	100%	38	74%	-26%	41	90%	16%	S2
8042221	Direito Aéreo II	29	90%	35	83%	-7%	39	90%	7%	S2
8042222	Manutenção	31	97%	31	87%	-10%	40	80%	-7%	S2
8042223	Contratos Comerciais no Transporte Aéreo	29	97%	32	88%	-9%	38	92%	4%	S2
8042224	Qualidade	30	93%	34	88%	-5%	36	89%	1%	S2
8042225	Assistência em Escala	27	100%	33	88%	-12%	35	91%	3%	S2
8042226	Introdução às Práticas de Investigação	30	90%	33	64%	-26%	41	93%	29%	S2
8042227	Gestão de Vendas	21	95%	37	95%	0%	32	94%	-1%	S1
8042228	Operações	22	100%	34	94%	-6%	33	97%	3%	S1
8042229	Regulamentação Aeronáutica	25	84%	33	94%	10%	36	92%	-2%	S1
8042230	Gestão Estratégica	22	86%	33	97%	11%	33	94%	-3%	S1
8042231	Navegação Aérea	26	88%	35	94%	6%	35	91%	-3%	S2
8042232	Administração da Aviação Civil	23	96%	34	97%	1%	32	97%	0%	S2
8042233	Fiscalidade	24	83%	29	90%	7%	28	86%	-4%	S2
8042234	Gestão de Recursos Humanos	25	96%	44	95%	-1%	27	93%	-2%	S2
8042235	Ética e Deontologia	24	96%	32	94%	-2%	29	93%	-1%	S2
8042236	Projeto	28	75%	34	76%	1%	32	59%	-17%	A
			83%		85%	2%		86%	1%	

(*) Variação percentual relativamente ao ano letivo anterior.

- Funcionamento das UC em EaD.
- Variação negativa da taxa de aprovação em relação ao ano letivo anterior.
- Variação positiva da taxa de aprovação em relação ao ano letivo anterior.