

Relatório de Sucesso Escolar

Licenciatura em Engenharia da Construção e da Reabilitação
Ano Letivo 2022-23



*No caso de imprimir este documento, este passa automaticamente a ser uma "Cópia Não Controlada".
A utilização do presente documento implica a confirmação prévia de que corresponde à versão em vigor, junto do GAGQ.*



Nota Introdutória

Neste Relatório são apresentados os dados relativos ao Sucesso Escolar, nas Unidades Curriculares (UC) do curso, em funcionamento no ano letivo de 2022/23. **Neste caso, em particular, foram analisadas UC que integram o plano de estudos aprovado pelo Despacho n.º 6446/2017, publicado em Diário da República, 2.ª série - N.º 142, de 25 de julho de 2017.**

Na [Tabela 1](#) apresentam-se os dados relativos aos alunos inscritos e aprovados em cada UC, a Taxa de Aprovação e a Classificação Média (CM) obtida na UC. Foram considerados como alunos aprovados os que realizaram a avaliação formal, contínua e por exame, e também os alunos aprovados em procedimentos de Creditação de Competências.

A Classificação Média do Curso apresentada corresponde à média ponderada de todas as classificações, de todos os alunos aprovados às UC do curso, no ano letivo em análise. Salienta-se que não contam para o cálculo da média da classificação do curso as UC cuja aprovação foi obtida por creditação de competências por experiência profissional que, nos termos do Regulamento de Creditação de Competências do ISEC Lisboa não dá lugar à atribuição de nota.

Nas [Figuras 1, 2 e 3](#) são apresentados os dados da [Tabela 1](#) em formato gráfico, permitindo uma melhor comparação dos mesmos.

Na [Figura 4](#) é apresentada a distribuição das classificações dos alunos na escala de classificação nacional, escala de 0 a 20 valores, sendo apresentada apenas a distribuição das classificações positivas.

A distribuição das classificações dos alunos, atendendo à Menção Qualitativa definida no Decreto-Lei n.º 42/2005 na sua redação atual, é apresentada na [Figura 5](#).

Para a atribuição da Menção Qualitativa foi usada a escala legalmente definida:

- **Suficiente** (10 a 13 valores)
- **Bom** (14 e 15 valores)
- **Muito Bom** (16 e 17 valores)
- **Excelente** (18 a 20 valores)

Na [Tabela 2](#) apresenta-se a distribuição das Classificações Finais em cada UC, podendo assim avaliar-se eventuais assimetrias de distribuição de classificações em todas as UC do curso.

Na [Tabela 3](#) apresentam-se as UC com Taxas de Aprovação inferiores a 50% (quando aplicável) e na [Tabela 4](#) as UC que correspondem a uma Taxa de Aprovação entre 50% e 70% (quando aplicável).

Na [Tabela 5](#) é apresentada a variação das Taxas de Aprovação no ano letivo 2022/23, comparativamente entre os alunos considerados "Regulares" e os alunos com estatuto de trabalhador-estudante (TE) e na [Tabela 6](#) uma análise particular das UC onde as taxas de aprovação dos alunos TE são inferiores às dos alunos regulares (quando aplicável)

Por último, na [Tabela 7](#) apresentam-se os dados relativos à variação das Taxas de Aprovação nos últimos três anos letivos e relativamente ao período de funcionamento de UC em regime de ensino a distância (EaD).

Tabela 1 Sucesso Escolar nas Unidades Curriculares

Código UC	Nome da UC	Inscritos ¹	Aprov. e Credit. ²	% Aprovados ³	CM Aprovados ⁴
1600001	Matemática 1	18	11	61%	13.6
1600002	Informática	18	12	67%	15.5
1600003	Introdução à Engenharia da Construção e da Reabilitação	15	14	93%	14.4
1600004	Desenho Técnico	17	14	82%	14.8
1600005	Economia e Gestão	17	16	94%	13.1
1600006	Química	16	8	50%	11.8
1600007	Segurança na Construção	15	14	93%	14.0
1600008	Matemática 2	13	7	54%	15.0
1600009	Física 1	16	9	56%	12.2
1600010	Arquitetura	17	10	59%	16.0
1600011	Materiais de Construção	14	8	57%	14.5
1600012	Ordenamento do Território e Transportes	15	9	60%	14.1
1600013	Probabilidades e Estatística	17	9	53%	14.1
1600014	Topografia	13	9	69%	14.9
1600015	Matemática 3	13	7	54%	12.3
1600016	Física 2	14	8	57%	12.3
1600017	Resistência dos Materiais	12	8	67%	13.6
1600018	Segurança Contra Incêndios em Edifícios	14	9	64%	11.6
1600019	Mecânica dos Solos e Fundações 1	13	8	62%	13.6
1600020	História do Património	11	10	91%	14.6
1600021	Construção, Reabilitação e Sustentabilidade	11	10	91%	15.6
1600022	Patologias dos Materiais, Anomalias e Diagnóstico das Construções	11	9	82%	13.2
1600023	Processos Gerais de Construção	11	8	73%	14.0
1600024	Estaleiros e Planeamento de Obras	11	10	91%	13.9
1600025	Análise de Estruturas	13	8	62%	12.8
1600026	Mecânica dos Solos e Fundações 2	13	10	77%	13.7
1600030	Dimensionamento de Estruturas Metálicas e Mistas	1	1	100%	12.0
1600032	Investigação Operacional	1	1	100%	17.0
1600038	Projeto de Intervenção	1	1	100%	16.0
		Taxa de Aprovação do Curso:		70%	13.9
		Desvio Padrão:		17%	1.4

(1) Alunos Inscritos no Portal Académico.

(2) Alunos com Aprovação ou Creditação de Competências no Portal Académico.

(3) % de Alunos Aprovados ou com Creditação de Competências (2) em relação aos Inscritos (1).

(4) Classificação Média Ponderada dos Alunos Aprovados e Creditados com nota.

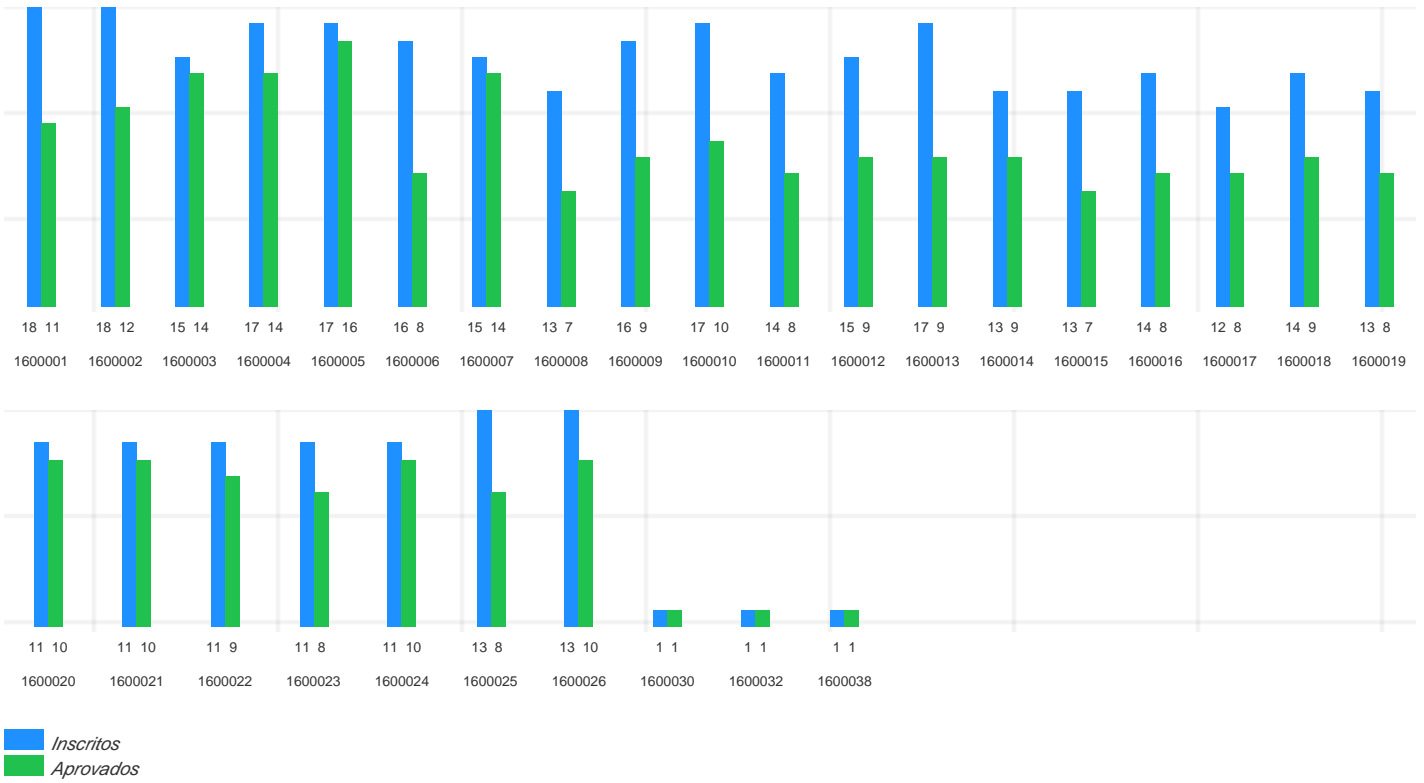


Figura 1 Alunos Inscritos e Aprovados a cada UC

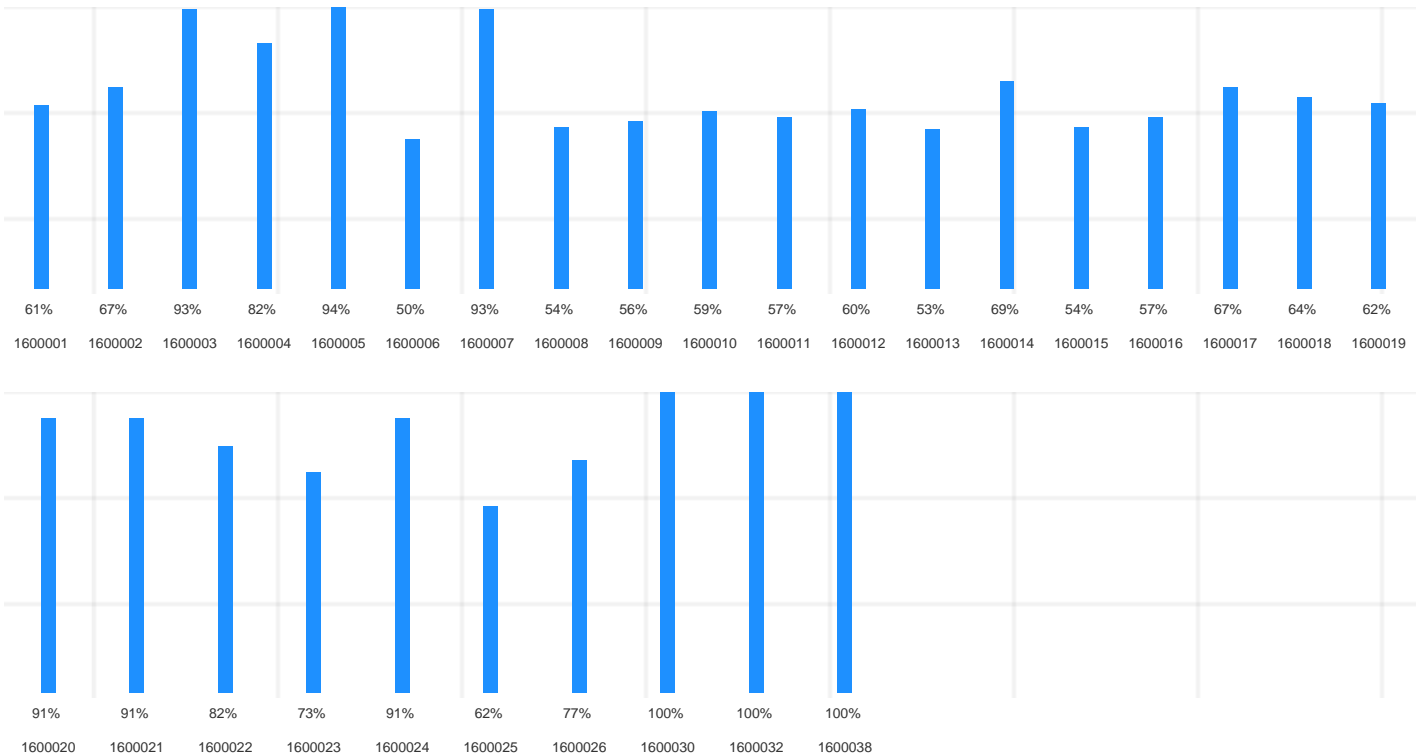


Figura 2 Taxas de Aprovação para cada UC do Curso

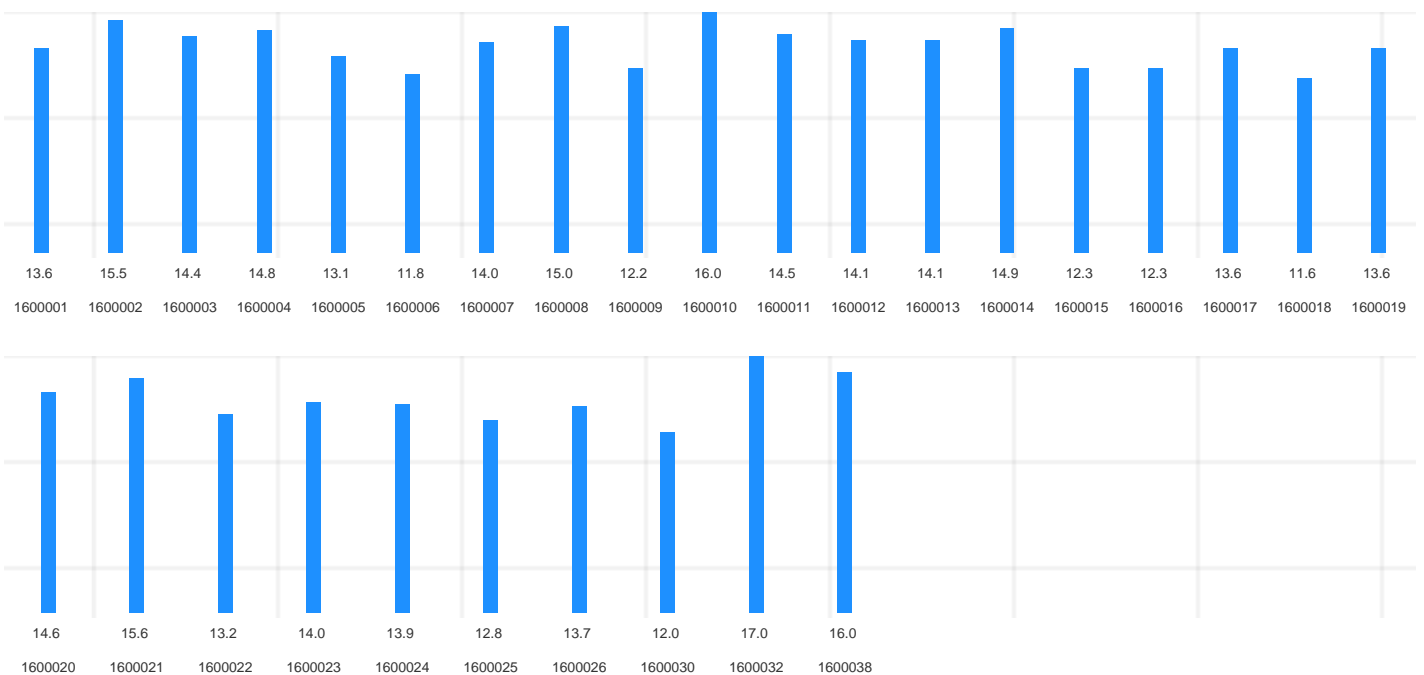


Figura 3 Classificação Média dos Alunos Aprovados e Creditados com nota a cada UC

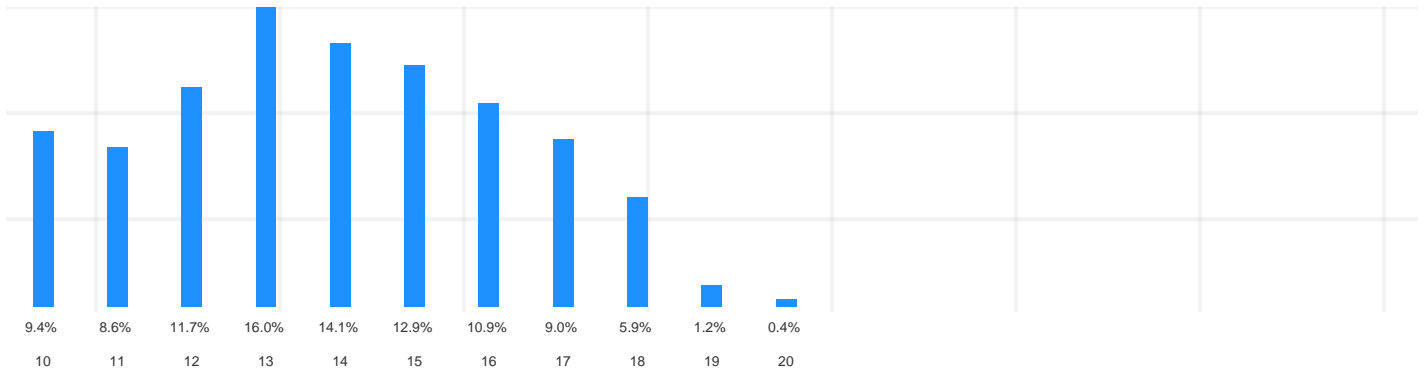


Figura 4 Distribuição das Classificações Finais de todos os Alunos e todas as UC do Curso

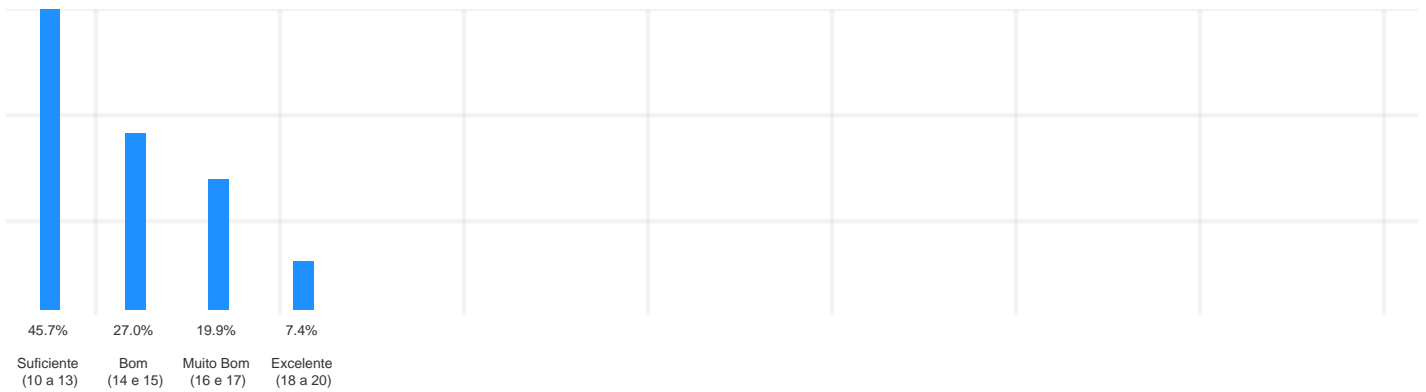


Figura 5 Distribuição das Classificações Finais de todos os Alunos e todas as UC do Curso relativamente à Menção Qualitativa definida no Decreto-Lei n.º 42/2005 de 22 de fevereiro, na sua redação atual

Tabela 2 Distribuição das Classificações Finais em cada UC

Código UC	Nome da UC	Distribuição das Classificações										
		10	11	12	13	14	15	16	17	18	19	20
1600001	Matemática 1	3	1	1	1	0	1	1	1	2	0	0
1600002	Informática	1	0	1	1	1	1	2	1	3	1	0
1600003	Introdução à Engenharia da Construção e da Reabilitação	2	1	1	0	2	2	3	2	0	1	0
1600004	Desenho Técnico	1	0	1	5	0	0	3	1	2	1	0
1600005	Economia e Gestão	2	0	4	5	2	2	0	0	1	0	0
1600006	Química	2	2	2	0	2	0	0	0	0	0	0
1600007	Segurança na Construção	0	1	0	4	4	2	1	1	0	0	0
1600008	Matemática 2	2	0	0	0	0	1	1	2	0	0	1
1600009	Física 1	2	2	2	1	0	1	1	0	0	0	0
1600010	Arquitetura	0	0	0	2	1	1	1	1	4	0	0
1600011	Materiais de Construção	0	0	0	1	4	1	2	0	0	0	0
1600012	Ordenamento do Território e Transportes	1	0	0	2	2	2	1	1	0	0	0
1600013	Probabilidades e Estatística	2	0	2	0	0	1	1	2	1	0	0
1600014	Topografia	0	0	1	2	0	2	2	2	0	0	0
1600015	Matemática 3	1	2	1	2	0	0	1	0	0	0	0
1600016	Física 2	1	0	3	4	0	0	0	0	0	0	0
1600017	Resistência dos Materiais	0	3	1	0	0	2	0	2	0	0	0
1600018	Segurança Contra Incêndios em Edifícios	2	3	2	0	0	0	1	0	0	0	0
1600019	Mecânica dos Solos e Fundações 1	0	1	1	1	2	3	0	0	0	0	0
1600020	História do Património	0	1	1	2	1	1	1	2	1	0	0
1600021	Construção, Reabilitação e Sustentabilidade	1	0	0	0	1	2	1	4	1	0	0
1600022	Patologias dos Materiais, Anomalias e Diagnóstico das Construções	0	1	2	2	2	2	0	0	0	0	0
1600023	Processos Gerais de Construção	0	0	0	2	4	2	0	0	0	0	0
1600024	Estaleiros e Planeamento de Obras	0	1	1	1	4	1	2	0	0	0	0
1600025	Análise de Estruturas	1	1	1	2	2	1	0	0	0	0	0
1600026	Mecânica dos Solos e Fundações 2	0	2	1	1	2	2	2	0	0	0	0
1600030	Dimensionamento de Estruturas Metálicas e Mistas	0	0	1	0	0	0	0	0	0	0	0
1600032	Investigação Operacional	0	0	0	0	0	0	0	1	0	0	0
1600038	Projeto de Intervenção	0	0	0	0	0	0	1	0	0	0	0
	Valores Médios:	9%	9%	12%	16%	14%	13%	11%	9%	6%	1%	0%
	Desvio Padrão:	1	1	1	2	1	1	1	1	1	0	0

Tabela 3 UC com Taxa de Aprovação inferior a 50%

Código UC	Nome da UC	Inscritos ¹	Aprov. e Credit. ²	% Aprovados ³	CM Aprovados ⁴
Não existem UC com taxas de aprovação inferiores a 50%					

(1) *Alunos Inscritos no Portal Académico.*

(2) *Alunos com Aprovação ou Creditação de Competências no Portal Académico.*

(3) *% de Alunos Aprovados ou com Creditação de Competências (2) em relação aos Inscritos (1).*

(4) *Classificação Média Ponderada dos Alunos Aprovados e Creditados com nota.*

Tabela 4 UC com Taxas de Aprovação entre 50% e 70%

Código UC	Nome da UC	Inscritos ¹	Aprov. e Credit. ²	% Aprovados ³	CM Aprovados ⁴
1600001	Matemática 1	18	11	61%	13.6
1600002	Informática	18	12	67%	15.5
1600006	Química	16	8	50%	11.8
1600008	Matemática 2	13	7	54%	15.0
1600009	Física 1	16	9	56%	12.2
1600010	Arquitetura	17	10	59%	16.0
1600011	Materiais de Construção	14	8	57%	14.5
1600012	Ordenamento do Território e Transportes	15	9	60%	14.1
1600013	Probabilidades e Estatística	17	9	53%	14.1
1600014	Topografia	13	9	69%	14.9
1600015	Matemática 3	13	7	54%	12.3
1600016	Física 2	14	8	57%	12.3
1600017	Resistência dos Materiais	12	8	67%	13.6
1600018	Segurança Contra Incêndios em Edifícios	14	9	64%	11.6
1600019	Mecânica dos Solos e Fundações 1	13	8	62%	13.6
1600025	Análise de Estruturas	13	8	62%	12.8

(1) Alunos Inscritos no Portal Académico.

(2) Alunos com Aprovação ou Creditação de Competências no Portal Académico.

(3) % de Alunos Aprovados ou com Creditação de Competências (2) em relação aos Inscritos (1).

(4) Classificação Média Ponderada dos Alunos Aprovados e Creditados com nota.

Tabela 5 Variação das Taxas de Aprovação, no ano letivo 2022/23, comparativamente entre os alunos considerados "Regulares" e os alunos com estatuto trabalhador-estudante (TE).

Código UC	Nome da UC	Aprovados		Inscritos		Taxa de Aprovação	
		Regular	TE	Regular	TE	Regular	TE
1600001	Matemática 1	9	2	15	3	60%	67%
1600002	Informática	9	3	15	3	60%	100%
1600003	Introdução à Engenharia da Construção e da Reabilitação	11	3	12	3	92%	100%
1600004	Desenho Técnico	11	3	14	3	79%	100%
1600005	Economia e Gestão	13	3	14	3	93%	100%
1600006	Química	6	2	13	3	46%	67%
1600007	Segurança na Construção	11	3	12	3	92%	100%
1600008	Matemática 2	5	2	10	3	50%	67%
1600009	Física 1	6	3	13	3	46%	100%
1600010	Arquitetura	7	3	14	3	50%	100%
1600011	Materiais de Construção	5	3	11	3	45%	100%
1600012	Ordenamento do Território e Transportes	6	3	12	3	50%	100%
1600013	Probabilidades e Estatística	7	2	14	3	50%	67%
1600014	Topografia	9	0	13	0	69%	-
1600015	Matemática 3	7	0	12	1	58%	0%
1600016	Física 2	8	0	13	1	62%	0%
1600017	Resistência dos Materiais	8	0	11	1	73%	0%
1600018	Segurança Contra Incêndios em Edifícios	9	0	13	1	69%	0%
1600019	Mecânica dos Solos e Fundações 1	8	0	12	1	67%	0%
1600020	História do Património	9	1	10	1	90%	100%
1600021	Construção, Reabilitação e Sustentabilidade	9	1	10	1	90%	100%
1600022	Patologias dos Materiais, Anomalias e Diagnóstico das Construções	8	1	10	1	80%	100%
1600023	Processos Gerais de Construção	8	0	10	1	80%	0%
1600024	Estaleiros e Planeamento de Obras	9	1	10	1	90%	100%
1600025	Análise de Estruturas	8	0	12	1	67%	0%
1600026	Mecânica dos Solos e Fundações 2	10	0	12	1	83%	0%
1600030	Dimensionamento de Estruturas Metálicas e Mistas	1	0	1	0	100%	-
1600032	Investigação Operacional	1	0	1	0	100%	-
1600038	Projeto de Intervenção	1	0	1	0	100%	-
Soma:		219	39	320	51	-	-
Valores Médios:		8	1	11	2	68%	76%
Desvio Padrão:		3	1	4	1	18%	45%

Tabela 6 UC onde as Taxas de Aprovação dos alunos TE são inferiores às dos alunos Regulares

Código UC	Nome da UC	Aprovados		Inscritos		Taxa de Aprovação		Variação Reg. TE
		Regular	TE	Regular	TE	Regular	TE	
1600015	Matemática 3	7	0	12	1	58%	0%	58%
1600016	Física 2	8	0	13	1	62%	0%	62%
1600017	Resistência dos Materiais	8	0	11	1	73%	0%	73%
1600018	Segurança Contra Incêndios em Edifícios	9	0	13	1	69%	0%	69%
1600019	Mecânica dos Solos e Fundações 1	8	0	12	1	67%	0%	67%
1600023	Processos Gerais de Construção	8	0	10	1	80%	0%	80%
1600025	Análise de Estruturas	8	0	12	1	67%	0%	67%
1600026	Mecânica dos Solos e Fundações 2	10	0	12	1	83%	0%	83%

Tabela 7 Variação das Taxas de Aprovação nos últimos três anos letivos e relativamente ao período de funcionamento de UC em regime EaD

Código UC	Nome da UC	N.º Inscritos 2020/21	2020/21	N.º Inscritos 2021/22	2021/22	(*)	N.º Inscritos 2022/23	2022/23	(*)	Semestre
1600001	Matemática 1	0	-	21	67%	-	18	61%	-6%	S1
1600002	Informática	1	100%	18	78%	-22%	18	67%	-11%	S1
1600003	Introdução à Engenharia da Construção e da Reabilitação	0	-	20	85%	-	15	93%	8%	S1
1600004	Desenho Técnico	1	100%	20	85%	-15%	17	82%	-3%	S1
1600005	Economia e Gestão	0	-	21	81%	-	17	94%	13%	S1
1600006	Química	1	0%	23	65%	65%	16	50%	-15%	S1
1600007	Segurança na Construção	0	-	20	85%	-	15	93%	8%	S1
1600008	Matemática 2	0	-	23	61%	-	13	54%	-7%	S2
1600009	Física 1	1	0%	21	67%	67%	16	56%	-11%	S2
1600010	Arquitetura	0	-	20	75%	-	17	59%	-16%	S2
1600011	Materiais de Construção	0	-	20	80%	-	14	57%	-23%	S2
1600012	Ordenamento do Território e Transportes	0	-	21	81%	-	15	60%	-21%	S2
1600013	Probabilidades e Estatística	1	0%	21	62%	62%	17	53%	-9%	S2
1600014	Topografia	3	33%	5	100%	67%	13	69%	-31%	S1
1600015	Matemática 3	1	0%	8	88%	88%	13	54%	-34%	S1
1600016	Física 2	3	33%	6	83%	50%	14	57%	-26%	S1
1600017	Resistência dos Materiais	4	50%	6	100%	50%	12	67%	-33%	S1
1600018	Segurança Contra Incêndios em Edifícios	4	50%	5	80%	30%	14	64%	-16%	S1
1600019	Mecânica dos Solos e Fundações 1	5	60%	5	100%	40%	13	62%	-38%	S1
1600020	História do Património	2	100%	5	100%	0%	11	91%	-9%	S2
1600021	Construção, Reabilitação e Sustentabilidade	4	75%	5	100%	25%	11	91%	-9%	S2
1600022	Patologias dos Materiais, Anomalias e Diagnóstico das Construções	6	67%	4	100%	33%	11	82%	-18%	S2
1600023	Processos Gerais de Construção	2	100%	5	100%	0%	11	73%	-27%	S2
1600024	Estaleiros e Planeamento de Obras	1	100%	7	86%	-14%	11	91%	5%	S2
1600025	Análise de Estruturas	4	75%	5	100%	25%	13	62%	-38%	S2
1600026	Mecânica dos Solos e Fundações 2	3	100%	4	100%	0%	13	77%	-23%	S2
1600027	Betão Armado	9	78%	11	100%	22%	0	-	-	S1
1600028	Hidráulica Geral	7	100%	9	100%	0%	0	-	-	S1
1600029	Dimensionamento de Estruturas de Madeira	8	100%	8	88%	-12%	0	-	-	S1
1600030	Dimensionamento de Estruturas Metálicas e Mistas	8	100%	6	100%	0%	1	100%	0%	S1
1600031	Técnicas de Reabilitação 1	10	100%	7	100%	0%	0	-	-	S1
1600032	Investigação Operacional	8	100%	8	100%	0%	1	100%	0%	S1
1600033	Edificações	7	100%	9	100%	0%	0	-	-	S2
1600034	Dimensionamento de Estruturas de Betão Armado	7	100%	9	89%	-11%	0	-	-	S2
1600035	Técnicas de Reabilitação 2	10	100%	6	100%	0%	0	-	-	S2
1600036	Dimensionamento de Estruturas de Aço Enformado a Frio	7	100%	8	100%	0%	0	-	-	S2
1600037	Instalações em Edifícios	9	100%	9	100%	0%	0	-	-	S2
1600038	Projeto de Intervenção	10	100%	7	100%	0%	1	100%	0%	S2
			86%		83%	-3%		70%	-13%	

(*) Variação percentual relativamente ao ano letivo anterior.

- Funcionamento das UC em EaD.
- Variação negativa da taxa de aprovação em relação ao ano letivo anterior.
- Variação positiva da taxa de aprovação em relação ao ano letivo anterior.