

Relatório de Sucesso Escolar

Licenciatura em Ótica e Optometria
Ano Letivo 2022-23



*No caso de imprimir este documento, este passa automaticamente a ser uma "Cópia Não Controlada".
A utilização do presente documento implica a confirmação prévia de que corresponde à versão em vigor, junto do GAGQ.*



Nota Introdutória

Neste Relatório são apresentados os dados relativos ao Sucesso Escolar, nas Unidades Curriculares (UC) do curso, em funcionamento no ano letivo de 2022/23. **Neste caso, em particular, foram analisadas UC que integram o plano de estudos aprovado pelo Despacho n.º 6528/2020, publicado em Diário da República, 2.ª série - N.º 119, de 22 de junho de 2020.**

Na [Tabela 1](#) apresentam-se os dados relativos aos alunos inscritos e aprovados em cada UC, a Taxa de Aprovação e a Classificação Média (CM) obtida na UC. Foram considerados como alunos aprovados os que realizaram a avaliação formal, contínua e por exame, e também os alunos aprovados em procedimentos de Creditação de Competências.

A Classificação Média do Curso apresentada corresponde à média ponderada de todas as classificações, de todos os alunos aprovados às UC do curso, no ano letivo em análise. Salienta-se que não contam para o cálculo da média da classificação do curso as UC cuja aprovação foi obtida por creditação de competências por experiência profissional que, nos termos do Regulamento de Creditação de Competências do ISEC Lisboa não dá lugar à atribuição de nota.

Nas [Figuras 1, 2 e 3](#) são apresentados os dados da [Tabela 1](#) em formato gráfico, permitindo uma melhor comparação dos mesmos.

Na [Figura 4](#) é apresentada a distribuição das classificações dos alunos na escala de classificação nacional, escala de 0 a 20 valores, sendo apresentada apenas a distribuição das classificações positivas.

A distribuição das classificações dos alunos, atendendo à Menção Qualitativa definida no Decreto-Lei n.º 42/2005 na sua redação atual, é apresentada na [Figura 5](#).

Para a atribuição da Menção Qualitativa foi usada a escala legalmente definida:

- **Suficiente** (10 a 13 valores)
- **Bom** (14 e 15 valores)
- **Muito Bom** (16 e 17 valores)
- **Excelente** (18 a 20 valores)

Na [Tabela 2](#) apresenta-se a distribuição das Classificações Finais em cada UC, podendo assim avaliar-se eventuais assimetrias de distribuição de classificações em todas as UC do curso.

Na [Tabela 3](#) apresentam-se as UC com Taxas de Aprovação inferiores a 50% (quando aplicável) e na [Tabela 4](#) as UC que correspondem a uma Taxa de Aprovação entre 50% e 70% (quando aplicável).

Na [Tabela 5](#) é apresentada a variação das Taxas de Aprovação no ano letivo 2022/23, comparativamente entre os alunos considerados "Regulares" e os alunos com estatuto de trabalhador-estudante (TE) e na [Tabela 6](#) uma análise particular das UC onde as taxas de aprovação dos alunos TE são inferiores às dos alunos regulares (quando aplicável)

Por último, na [Tabela 7](#) apresentam-se os dados relativos à variação das Taxas de Aprovação nos últimos três anos letivos e relativamente ao período de funcionamento de UC em regime de ensino a distância (EaD).

Tabela 1 Sucesso Escolar nas Unidades Curriculares

Código UC	Nome da UC	Inscritos ¹	Aprov. e Credit. ²	% Aprovados ³	CM Aprovados ⁴
1000101	Anatomia e Fisiologia Gerais	29	27	93%	13.7
1000102	Matemática I	30	26	87%	12.5
1000103	Biologia Molecular e Celular	29	27	93%	13.6
1000104	Química Geral	34	25	74%	12.2
1000105	Óptica Geométrica	30	26	87%	12.8
1000106	Anatomia e Fisiologia Oculares	30	27	90%	14.1
1000107	Matemática II	32	24	75%	13.0
1000108	Física	31	24	77%	11.4
1000109	Ótica Fisiológica	31	29	94%	15.8
1000110	Optometria I	29	28	97%	12.7
1000111	Materiais Óticos	20	17	85%	12.8
1000112	Instrumentos Óticos e Optométricos	17	17	100%	15.5
1000113	Optometria II	18	18	100%	14.1
1000114	Ótica Física	22	22	100%	12.3
1000115	Biofísica	15	15	100%	15.3
1000116	Bioestatística	15	15	100%	13.5
1000117	Contactologia I	17	17	100%	16.7
1000118	Óptica Visual	16	16	100%	15.2
1000119	Óptica Oftálmica I	19	19	100%	14.1
1000120	Optometria III	17	17	100%	12.7
1000121	Percepção e Neuroprocessamento Visual	19	19	100%	13.0
1000122	Iniciação às Práticas de Investigação	22	21	95%	16.6
1000123	Imunopatologia e Farmacologia Geral	19	19	100%	12.8
1000124	Óptica Oftálmica II	18	18	100%	14.2
1000125	Optometria Clínica	19	18	95%	12.5
1000126	Contactologia II	24	22	92%	15.2
1000127	Prática Interdisciplinar em Optometria	20	20	100%	15.2
1000128	Tendências em Optometria	22	21	95%	13.4
1000129	Imunopatologia e Farmacologia Ocular	20	20	100%	14.5
1000130	Optometria Clínica Avançada	20	20	100%	16.5
1000131	Psicologia Aplicada à Optometria	20	20	100%	16.2
1000132	Ética e Deontologia	20	20	100%	16.2
Taxa de Aprovação do Curso:				93%	14
Desvio Padrão:				8%	1.5

(1) Alunos Inscritos no Portal Académico.

(2) Alunos com Aprovação ou Creditação de Competências no Portal Académico.

(3) % de Alunos Aprovados ou com Creditação de Competências (2) em relação aos Inscritos (1).

(4) Classificação Média Ponderada dos Alunos Aprovados e Creditados com nota.

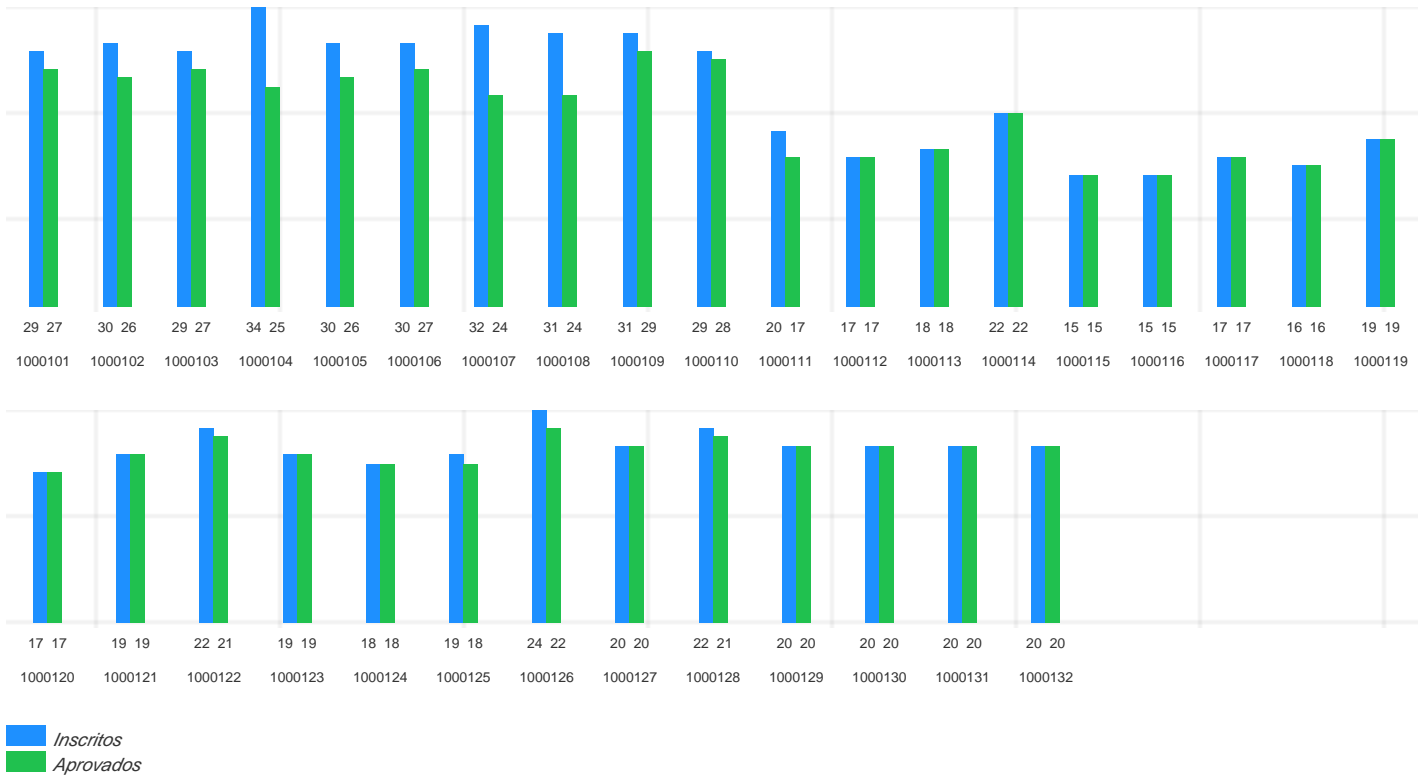


Figura 1 Alunos Inscritos e Aprovados a cada UC

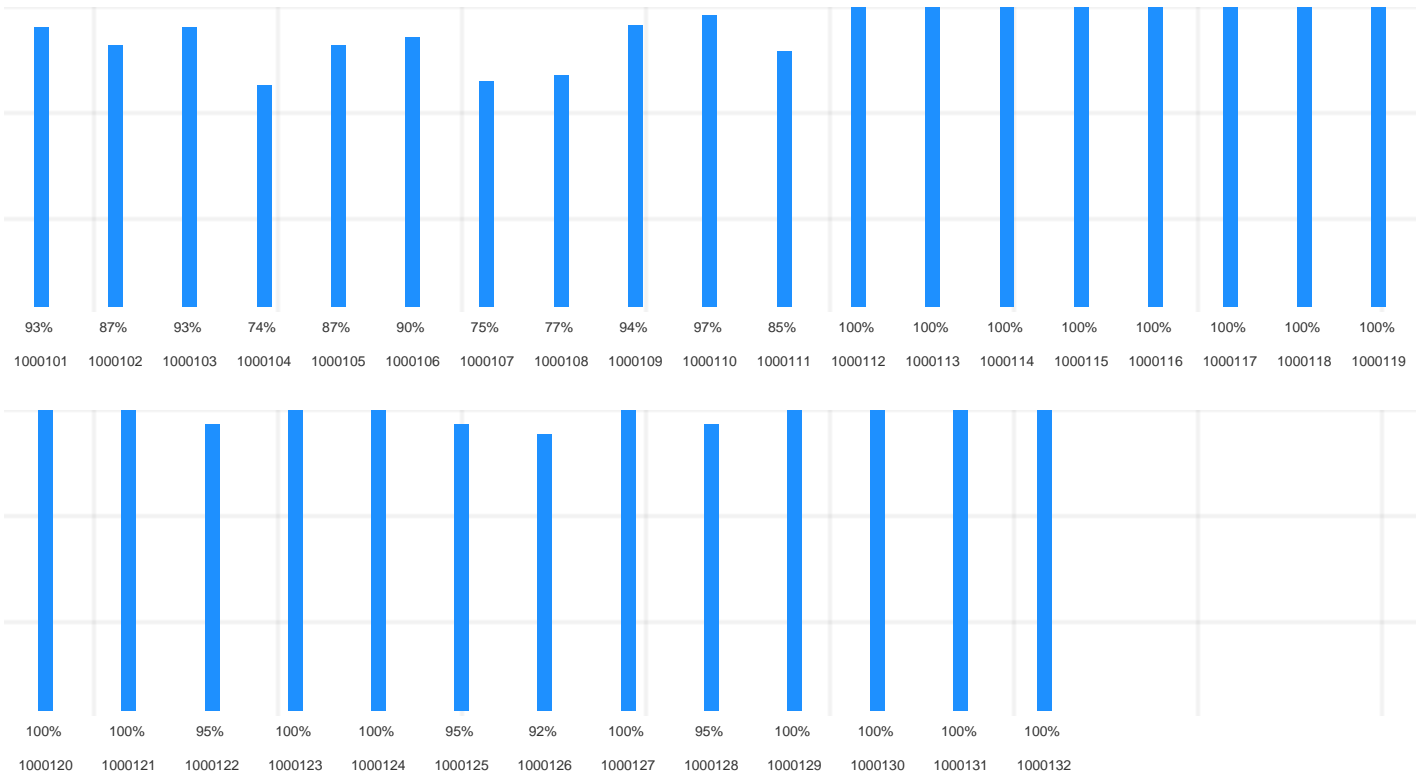


Figura 2 Taxas de Aprovação para cada UC do Curso

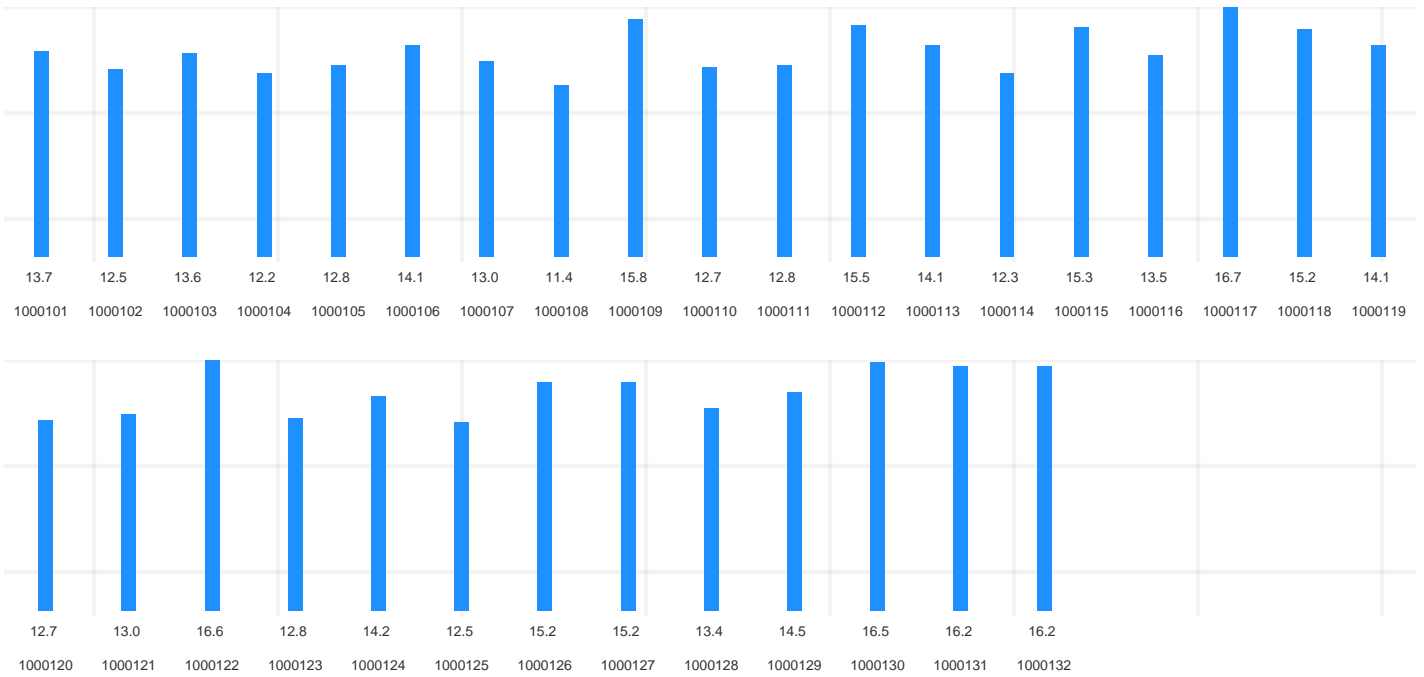


Figura 3 Classificação Média dos Alunos Aprovados e Creditados com nota a cada UC

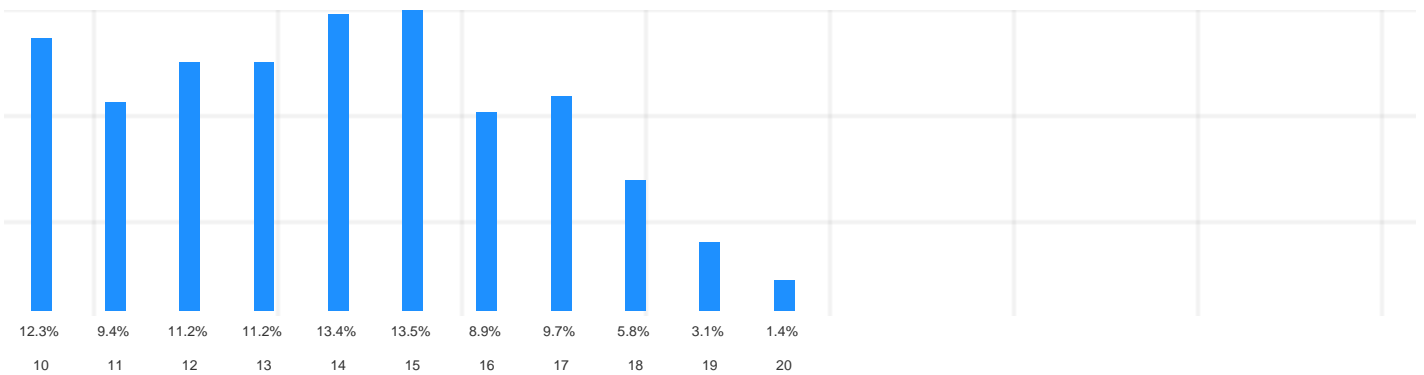


Figura 4 Distribuição das Classificações Finais de todos os Alunos e todas as UC do Curso

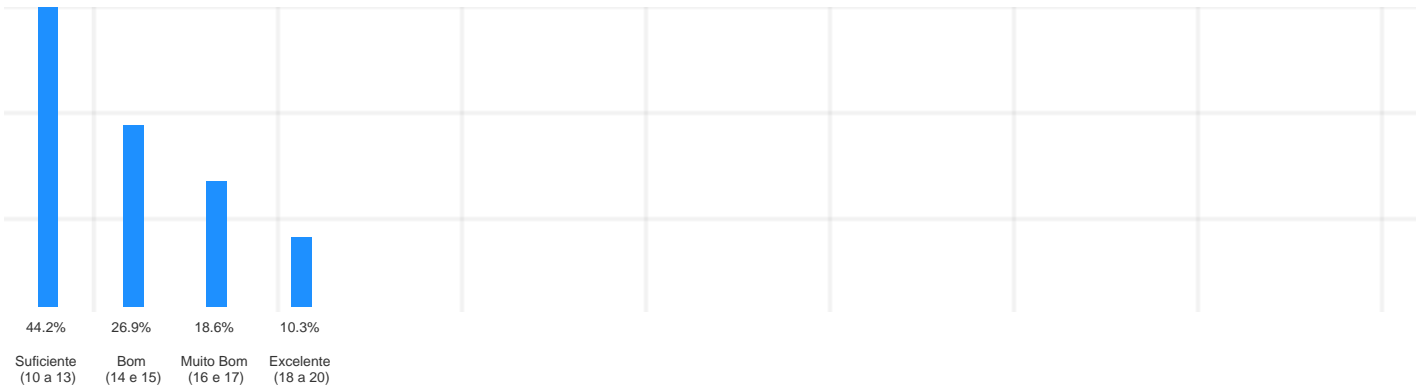


Figura 5 Distribuição das Classificações Finais de todos os Alunos e todas as UC do Curso relativamente à Menção Qualitativa definida no Decreto-Lei n.º 42/2005 de 22 de fevereiro, na sua redação atual

Tabela 2 Distribuição das Classificações Finais em cada UC

Código UC	Nome da UC	Distribuição das Classificações										
		10	11	12	13	14	15	16	17	18	19	20
1000101	Anatomia e Fisiologia Gerais	1	4	3	5	2	7	3	2	0	0	0
1000102	Matemática I	11	4	2	1	2	1	0	1	3	1	0
1000103	Biologia Molecular e Celular	3	1	3	5	7	5	0	2	1	0	0
1000104	Química Geral	8	4	4	4	1	1	0	3	0	0	0
1000105	Óptica Geométrica	3	5	4	5	3	3	2	1	0	0	0
1000106	Anatomia e Fisiologia Oculares	1	2	2	3	5	6	2	3	0	0	0
1000107	Matemática II	5	4	5	1	3	1	2	0	2	0	1
1000108	Física	11	4	4	2	1	1	0	1	0	0	0
1000109	Ótica Fisiológica	1	0	1	2	2	6	4	5	1	3	1
1000110	Optometria I	3	3	3	7	7	2	0	0	0	0	0
1000111	Materiais Óticos	2	4	3	2	2	1	3	0	0	0	0
1000112	Instrumentos Óticos e Optométricos	0	0	1	1	4	1	1	3	3	0	0
1000113	Optometria II	1	0	0	3	5	4	2	0	0	0	0
1000114	Ótica Física	5	3	5	5	1	2	0	0	1	0	0
1000115	Biofísica	0	1	2	0	1	3	3	3	2	0	0
1000116	Bioestatística	3	3	1	1	1	2	0	2	1	1	0
1000117	Contactologia I	0	0	0	1	0	2	1	6	3	1	0
1000118	Ótica Visual	2	1	3	0	0	1	2	0	4	3	0
1000119	Ótica Oftálmica I	0	0	2	2	5	3	2	0	0	0	0
1000120	Optometria III	3	1	3	2	7	1	0	0	0	0	0
1000121	Percepção e Neuroprocessamento Visual	2	3	2	5	3	2	1	1	0	0	0
1000122	Iniciação às Práticas de Investigação	1	1	0	0	4	0	2	3	5	1	4
1000123	Imunopatologia e Farmacologia Geral	3	2	6	2	2	0	3	1	0	0	0
1000124	Ótica Oftálmica II	2	1	0	2	2	7	2	2	0	0	0
1000125	Optometria Clínica	4	4	1	3	1	4	1	0	0	0	0
1000126	Contactologia II	1	0	2	3	2	4	2	5	0	3	0
1000127	Prática Interdisciplinar em Optometria	1	1	1	1	3	5	0	5	2	1	0
1000128	Tendências em Optometria	3	2	2	3	4	2	4	1	0	0	0
1000129	Imunopatologia e Farmacologia Ocular	0	0	5	2	3	4	3	1	2	0	0
1000130	Optometria Clínica Avançada	0	1	1	0	1	2	4	4	4	2	1
1000131	Psicologia Aplicada à Optometria	0	2	1	0	2	1	4	4	1	3	2
1000132	Ética e Deontologia	0	0	1	0	1	4	5	4	3	1	0
	Valores Médios:	12%	9%	11%	11%	13%	14%	9%	10%	6%	3%	1%
	Desvio Padrão:	3	2	2	2	2	2	1	2	1	1	1

Tabela 3 UC com Taxa de Aprovação inferior a 50%

Código UC	Nome da UC	Inscritos ¹	Aprov. e Credit. ²	% Aprovados ³	CM Aprovados ⁴
-----------	------------	------------------------	-------------------------------	--------------------------	---------------------------

Não existem UC com taxas de aprovação inferiores a 50%

- (1) *Alunos Inscritos no Portal Académico.*
 (2) *Alunos com Aprovação ou Creditação de Competências no Portal Académico.*
 (3) *% de Alunos Aprovados ou com Creditação de Competências (2) em relação aos Inscritos (1).*
 (4) *Classificação Média Ponderada dos Alunos Aprovados e Creditados com nota.*

Tabela 4 UC com Taxas de Aprovação entre 50% e 70%

Código UC	Nome da UC	Inscritos ¹	Aprov. e Credit. ²	% Aprovados ³	CM Aprovados ⁴
-----------	------------	------------------------	-------------------------------	--------------------------	---------------------------

Não existem UC com taxas de aprovação entre 50% e 70%

- (1) *Alunos Inscritos no Portal Académico.*
 (2) *Alunos com Aprovação ou Creditação de Competências no Portal Académico.*
 (3) *% de Alunos Aprovados ou com Creditação de Competências (2) em relação aos Inscritos (1).*
 (4) *Classificação Média Ponderada dos Alunos Aprovados e Creditados com nota.*

Tabela 5 Variação das Taxas de Aprovação, no ano letivo 2022/23, comparativamente entre os alunos considerados "Regulares" e os alunos com estatuto trabalhador-estudante (TE).

Código UC	Nome da UC	Aprovados		Inscritos		Taxa de Aprovação	
		Regular	TE	Regular	TE	Regular	TE
1000101	Anatomia e Fisiologia Gerais	14	13	16	13	88%	100%
1000102	Matemática I	14	12	17	13	82%	92%
1000103	Biologia Molecular e Celular	14	13	16	13	88%	100%
1000104	Química Geral	16	9	21	13	76%	69%
1000105	Óptica Geométrica	14	12	17	13	82%	92%
1000106	Anatomia e Fisiologia Oculares	14	13	16	14	88%	93%
1000107	Matemática II	13	11	19	13	68%	85%
1000108	Física	11	13	17	14	65%	93%
1000109	Ótica Fisiológica	16	13	18	13	89%	100%
1000110	Optometria I	15	13	16	13	94%	100%
1000111	Materiais Óticos	15	2	18	2	83%	100%
1000112	Instrumentos Óticos e Optométricos	14	3	14	3	100%	100%
1000113	Optometria II	14	4	14	4	100%	100%
1000114	Ótica Física	20	2	20	2	100%	100%
1000115	Biofísica	13	2	13	2	100%	100%
1000116	Bioestatística	12	3	12	3	100%	100%
1000117	Contactologia I	14	3	14	3	100%	100%
1000118	Óptica Visual	14	2	14	2	100%	100%
1000119	Óptica Oftálmica I	14	5	14	5	100%	100%
1000120	Optometria III	13	4	13	4	100%	100%
1000121	Percepção e Neuroprocessamento Visual	14	5	14	5	100%	100%
1000122	Iniciação às Práticas de Investigação	19	2	19	3	100%	67%
1000123	Imunopatologia e Farmacologia Geral	18	1	18	1	100%	100%
1000124	Óptica Oftálmica II	17	1	17	1	100%	100%
1000125	Optometria Clínica	17	1	18	1	94%	100%
1000126	Contactologia II	20	2	21	3	95%	67%
1000127	Prática Interdisciplinar em Optometria	18	2	18	2	100%	100%
1000128	Tendências em Optometria	19	2	20	2	95%	100%
1000129	Imunopatologia e Farmacologia Ocular	17	3	17	3	100%	100%
1000130	Optometria Clínica Avançada	18	2	18	2	100%	100%
1000131	Psicologia Aplicada à Optometria	17	3	17	3	100%	100%
1000132	Ética e Deontologia	17	3	17	3	100%	100%
Soma:		495	179	533	191	-	-
Valores Médios:		15	6	17	6	93%	94%
Desvio Padrão:		2	5	2	5	10%	10%




Tabela 6 UC onde as Taxas de Aprovação dos alunos TE são inferiores às dos alunos Regulares

Código UC	Nome da UC	Aprovados		Inscritos		Taxa de Aprovação		Variação Reg. TE
		Regular	TE	Regular	TE	Regular	TE	
1000104	Química Geral	16	9	21	13	76%	69%	7%
1000122	Iniciação às Práticas de Investigação	19	2	19	3	100%	67%	33%
1000126	Contactologia II	20	2	21	3	95%	67%	28%

Tabela 7 Variação das Taxas de Aprovação nos últimos três anos letivos e relativamente ao período de funcionamento de UC em regime EaD

Código UC	Nome da UC	N.º Inscritos 2020/21	2020/21	N.º Inscritos 2021/22	2021/22	(*)	N.º Inscritos 2022/23	2022/23	(*)	Semestre
1000001	Geometria Analítica	2	100%	0	-	-	0	-	-	S1
1000003	Matemática I	1	100%	0	-	-	0	-	-	S1
1000005	Química Geral	1	100%	0	-	-	0	-	-	S1
1000008	Matemática II	3	100%	1	100%	0%	0	-	-	S2
1000009	Física I	1	100%	1	100%	0%	0	-	-	S2
1000012	Materiais Ópticos I	2	100%	0	-	-	0	-	-	S1
1000013	Física II	5	100%	0	-	-	0	-	-	S1
1000016	Matemática III	3	100%	0	-	-	0	-	-	S1
1000017	Cálculo Aplicado	8	100%	0	-	-	0	-	-	S1
1000019	Óptica Física II	1	100%	0	-	-	0	-	-	S2
1000020	Optometria II	1	100%	0	-	-	0	-	-	S2
1000022	Física III	4	100%	0	-	-	0	-	-	S2
1000024	Optometria III	6	100%	0	-	-	0	-	-	S1
1000025	Imunopatologia e Farmacologia Geral	6	100%	0	-	-	0	-	-	S1
1000026	Óptica Oftálmica II	4	100%	0	-	-	0	-	-	S1
1000027	Contactologia I	5	100%	0	-	-	0	-	-	S1
1000028	Instrumentos Ópticos e Optométricos	4	100%	0	-	-	0	-	-	S1
1000029	Contactologia II	6	100%	0	-	-	0	-	-	S2
1000030	Optometria Clínica	8	100%	0	-	-	0	-	-	S2
1000031	Percepção e Neuroprocessamento Visual	7	100%	0	-	-	0	-	-	S2
1000032	Imunopatologia e Farmacologia Ocular	6	100%	0	-	-	0	-	-	S2
1000033	Psicologia Aplicada à Optometria	6	100%	0	-	-	0	-	-	S2
1000034	Ética e Deontologia	6	100%	0	-	-	0	-	-	S2
1000101	Anatomia e Fisiologia Gerais	26	85%	22	91%	6%	29	93%	2%	S1
1000102	Matemática I	28	82%	22	73%	-9%	30	87%	14%	S1
1000103	Biologia Molecular e Celular	26	88%	21	86%	-2%	29	93%	7%	S1
1000104	Química Geral	29	66%	24	67%	1%	34	74%	7%	S1
1000105	Óptica Geométrica	27	81%	23	83%	2%	30	87%	4%	S1
1000106	Anatomia e Fisiologia Oculares	28	86%	22	82%	-4%	30	90%	8%	S2
1000107	Matemática II	32	72%	25	68%	-4%	32	75%	7%	S2
1000108	Física	29	79%	26	73%	-6%	31	77%	4%	S2
1000109	Ótica Fisiológica	27	70%	20	75%	5%	31	94%	19%	S2
1000110	Optometria I	33	88%	22	82%	-6%	29	97%	15%	S2
1000111	Materiais Óticos	17	76%	19	84%	8%	20	85%	1%	S1
1000112	Instrumentos Óticos e Optométricos	12	75%	22	100%	25%	17	100%	0%	S1
1000113	Optometria II	10	100%	19	100%	0%	18	100%	0%	S1
1000114	Ótica Física	16	63%	22	77%	14%	22	100%	23%	S1
1000115	Biofísica	2	100%	19	100%	0%	15	100%	0%	S1
1000116	Bioestatística	16	100%	21	100%	0%	15	100%	0%	S2
1000117	Contactologia I	13	69%	25	100%	31%	17	100%	0%	S2
1000118	Óptica Visual	19	95%	21	95%	0%	16	100%	5%	S2
1000119	Óptica Oftálmica I	9	100%	19	100%	0%	19	100%	0%	S2
1000120	Optometria III	17	94%	20	100%	6%	17	100%	0%	S2
1000121	Percepção e Neuroprocessamento Visual	18	89%	21	95%	6%	19	100%	5%	S2
1000122	Iniciação às Práticas de Investigação	0	-	19	100%	-	22	95%	-5%	S1
1000123	Imunopatologia e Farmacologia Geral	8	88%	10	100%	12%	19	100%	0%	S1
1000124	Óptica Oftálmica II	4	100%	13	100%	0%	18	100%	0%	S1
1000125	Optometria Clínica	0	-	16	100%	-	19	95%	-5%	S1
1000126	Contactologia II	0	-	14	100%	-	24	92%	-8%	S1
1000127	Prática Interdisciplinar em Optometria	0	-	18	100%	-	20	100%	0%	S2
1000128	Tendências em Optometria	0	-	18	89%	-	22	95%	6%	S2
1000129	Imunopatologia e Farmacologia Ocular	5	100%	10	100%	0%	20	100%	0%	S2
1000130	Optometria Clínica Avançada	0	-	18	100%	-	20	100%	0%	S2
1000131	Psicologia Aplicada à Optometria	2	50%	15	100%	50%	20	100%	0%	S2
1000132	Ética e Deontologia	0	-	12	100%	-	20	100%	0%	S2
			85%		90%	5%		93%	3%	

(*) Variação percentual relativamente ao ano letivo anterior.

-  *Funcionamento das UC em EaD.*
-  *Varição negativa da taxa de aprovação em relação ao ano letivo anterior.*
-  *Varição positiva da taxa de aprovação em relação ao ano letivo anterior.*