

Relatório de Sucesso Escolar

CTeSP em Reparação e Manutenção de Aeronaves 2020/2021



Sucesso Escolar

Curso:

CTeSP em Reparação e Manutenção de Aeronaves

Ano letivo

2020/2021

Nota Introdutória

Neste Relatório são apresentados os dados relativos ao Sucesso Escolar na totalidade das Unidades Curriculares (UC) do curso para o ano letivo de 2020/2021. Na presente análise consideram-se as UC que integram o plano de estudos aprovado Aviso n.º 7381/2018, publicado na 2.ª série, de 1 de junho, dado que era o plano de estudos em vigor nesse ano letivo.

Na [Tabela 1](#) apresentam-se os dados relativos aos alunos inscritos e aprovados em cada UC, a Taxa de Aprovação e a Classificação Média (CM) obtida na UC. Foram considerados como alunos aprovados os que realizaram a avaliação formal, contínua e por exame, e também os alunos aprovados em procedimentos de Creditação de Competências.

A Classificação Média do Curso apresentada corresponde à média ponderada de todas as classificações, de todos os alunos aprovados às UC do curso, no ano letivo em análise. Salienta-se que não contam para o cálculo da média da classificação do curso as UC cuja aprovação foi obtida por creditação de competências por experiência profissional que, nos termos do Regulamento de Creditação de Competências do ISEC Lisboa não dá lugar à atribuição de nota.

Nas [Figuras 1, 2 e 3](#) são apresentados os dados da [Tabela 1](#) em formato gráfico, permitindo uma melhor comparação dos mesmos.

Na [Figura 4](#) é apresentada a distribuição das classificações dos alunos na escala de classificação nacional, escala de 0 a 20 valores, sendo apresentada apenas a distribuição das classificações positivas.

A distribuição das classificações dos alunos, atendendo à Menção Qualitativa definida no Decreto-Lei n.º 42/2005 na sua redação atual, é apresentada na [Figura 5](#).

Para a atribuição da Menção Quantitativa foi usada a escala legalmente definida:

- **Suficiente** (10 a 13 valores)
- **Bom** (14 e 15 valores)
- **Muito Bom** (16 e 17 valores)
- **Excelente** (18 a 20 valores)

Na [Figura 6](#) apresentam-se as classificações obtidas, a todas as UC e por todos os alunos, segundo a Escala Europeia de Comparabilidade das Classificações de acordo com o artigo 18.º, do Decreto-Lei n.º 42/2005 de 22 de fevereiro, na sua redação atual.

Esta Escala é constituída por 5 classes, identificadas pelas letras A a E e que englobam as seguintes distribuições de classificações dos alunos:

- E** = Intervalo de classificações que inclui 10 % dos alunos com classificações mais baixas.
- D** = Intervalo seguinte de classificações que inclui os seguintes 25 % de alunos.
- C** = Intervalo seguinte de classificações que inclui os seguintes 30 % de alunos.
- B** = Intervalo seguinte de classificações que inclui os seguintes 25 % de alunos.
- A** = Intervalo de classificações que inclui 10 % dos alunos com classificações mais elevadas.

Na aplicação desta Escala, considerou-se para a definição dos limites de cada intervalo, a classificação que originava um menor erro na distribuição da classificação dos alunos. Em caso de igualdade, as classificações foram atribuídas ao intervalo superior de classificações.

A classificação E não é atribuída quando se verifica a existência de mais de 20% de alunos com a classificação de 10 valores.

Na [Tabela 2](#) apresenta-se a distribuição das Classificações Finais em cada UC. Podem assim avaliar-se as eventuais assimetrias de distribuição de classificações em todas as UC do curso ([Figura 7](#)).

Na [Tabela 3](#) apresentam-se as UC com Taxas de Aprovação inferiores a 50% (quando aplicável) e na [Tabela 4](#) as UC que correspondem a uma Taxa de Aprovação entre 50% e 70% (quando aplicável). Na [Tabela 5](#) é apresentada a variação das Taxas de Aprovação no ano letivo 2020/2021, comparativamente entre os alunos considerados "Regulares" e os alunos com estatuto de trabalhador-estudante (TE) e, na [Tabela 6](#) uma análise particular das UC onde a taxa de sucesso dos alunos TE são inferiores aos alunos regulares.

Por último, na [Tabela 7](#) apresentam-se os dados relativos à variação das Taxas de Aprovação nos últimos três anos letivos e, relativamente ao período de funcionamento das UC em regime de ensino à distância (EaD), o qual ocorreu no primeiro semestre do ano 2020/2021.

Tabela 1 Sucesso Escolar nas Unidades Curriculares

Código UC	Nome da UC	Inscritos (1)	Aprov. e Credit. (2)	% Aprovados (3)	CM Aprovados (4)
401001	Matemática Aplicada	3	2	67%	11,5
401002	Química Aplicada	1	1	100%	10,0
401003	Inglês Técnico Aeronáutico	1	1	100%	10,0
401004	Organização e Gestão da Produção	1	1	100%	10,0
401006	Fundamentos de Eletrotécnica	1	1	100%	12,0
401007	Sist. de Qual., Amb. e Seg.	1	1	100%	13,0
401009	Intr. Mat. Aeronáut. e Trat. de Superf.	1	1	100%	15,0
401011	Física Aplicada	3	3	100%	13,7
401013	Téc. Digit. e Sist. de Instrum. Electr.	11	11	100%	12,6
401014	Regulamentação Aeronáutica	11	11	100%	14,5
401015	Práticas de Manutenção Aeronáutica	11	11	100%	13,4
401016	Fundamentos de Aerodinâmica	11	11	100%	14,8
401017	Melhoria Contínua	11	11	100%	14,5
401018	Estruturas e Sistemas de Aeronaves	11	11	100%	14,5
401019	Estágio	14	5	36%	16,6
Médias do Curso:				93%	14,0
Desvio Padrão:				18%	2,0

NOTAS:

- (1) Alunos Inscritos no Portal Académico.
- (2) Alunos com Aprovação ou Creditação de Competências no Portal Académico.
- (3) % de Alunos Aprovados ou com Creditação de Competências (2) em relação aos Inscritos (1).
- (4) Classificação Média Ponderada dos Alunos Aprovados e Creditados com nota.

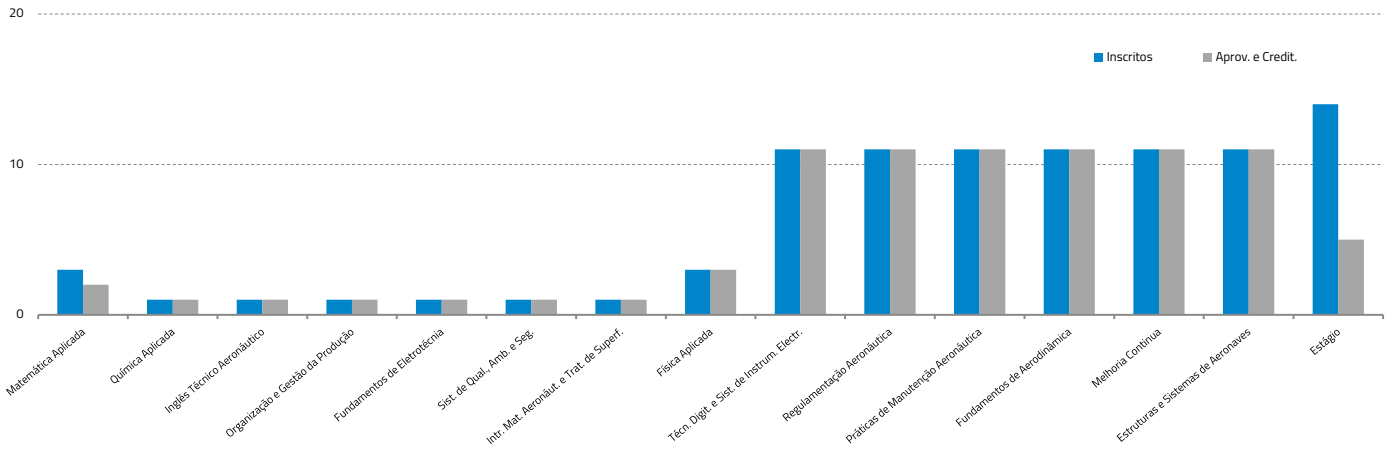


Figura 1 Alunos Inscritos e Aprovados a cada UC

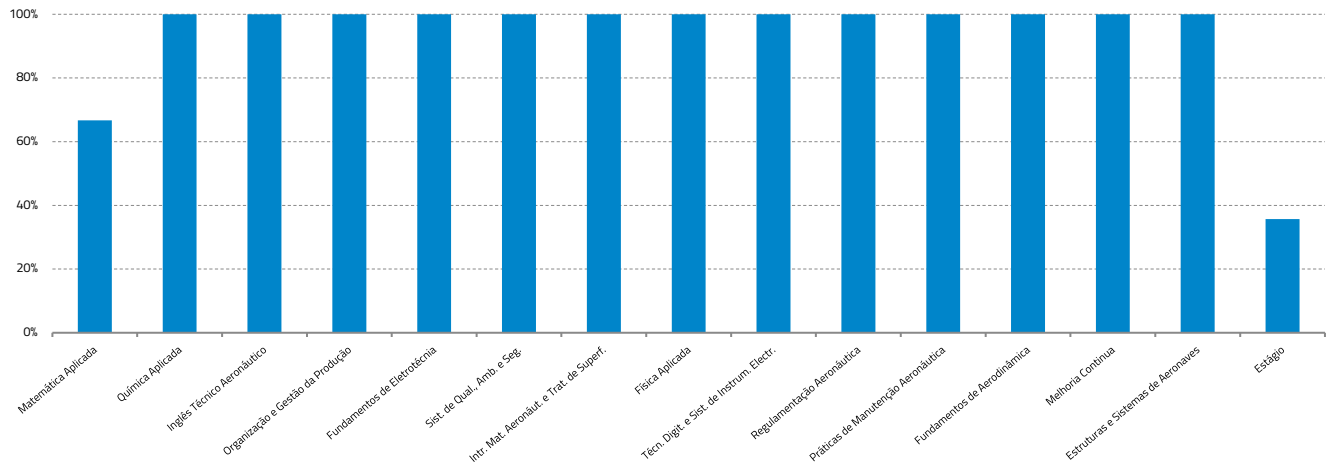


Figura 2 Percentagem de Alunos Aprovados a cada UC

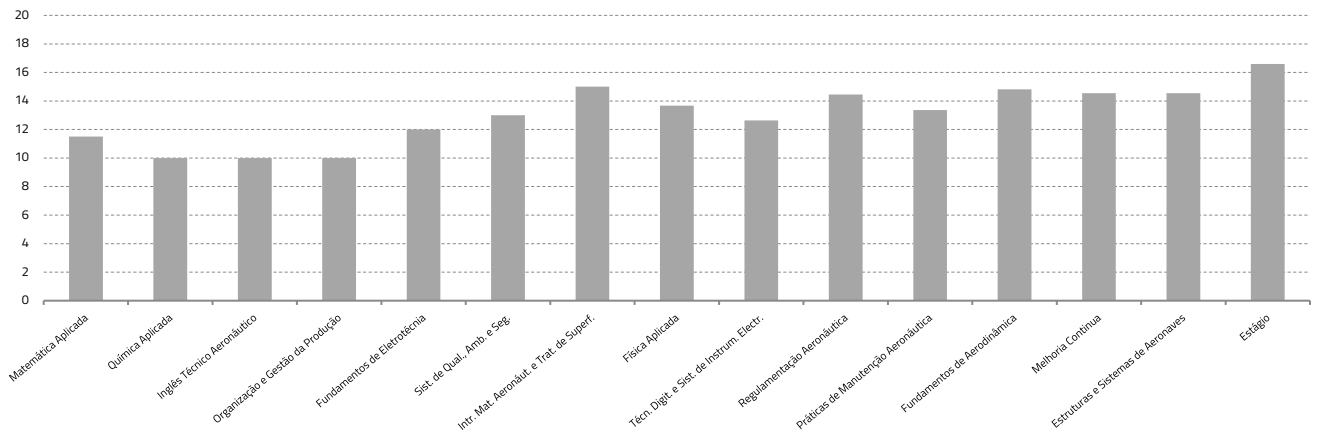


Figura 3 Classificação Média dos Alunos Aprovados e Creditados com nota a cada UC

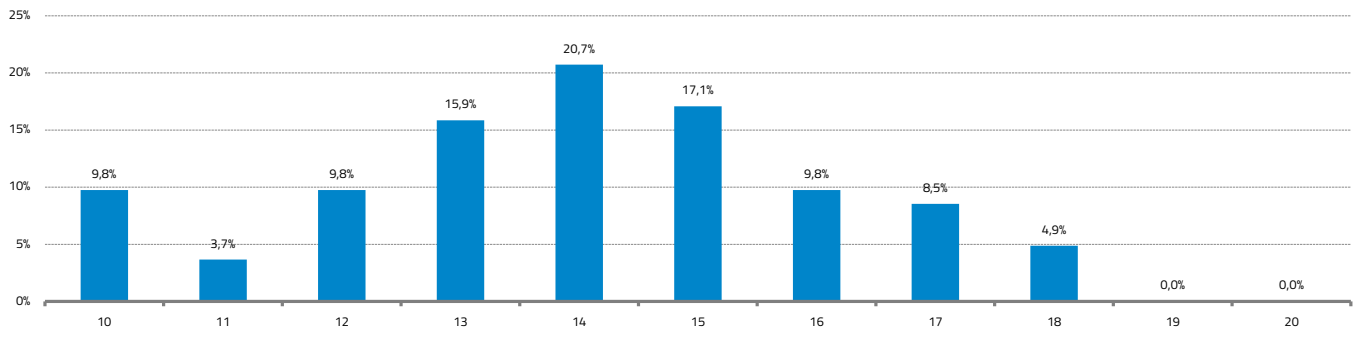


Figura 4 Distribuição das Classificações Finais de todos os Alunos e todas as UC do Curso

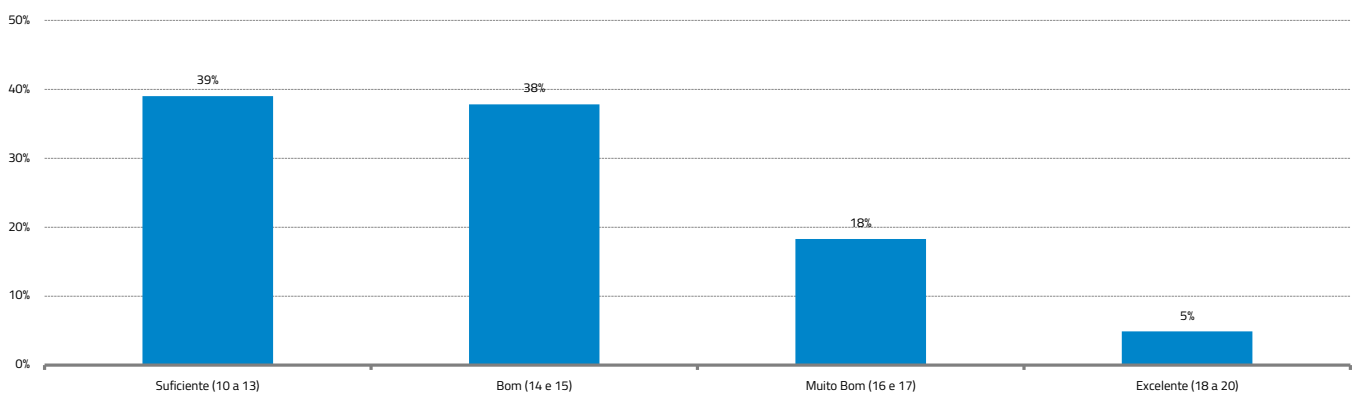


Figura 5 Distribuição das Classificações Finais de todos os Alunos e todas as UC do Curso relativamente à Menção Qualitativa definida no Decreto-Lei n.º 42/2005 de 22 de fevereiro, na sua redação atual

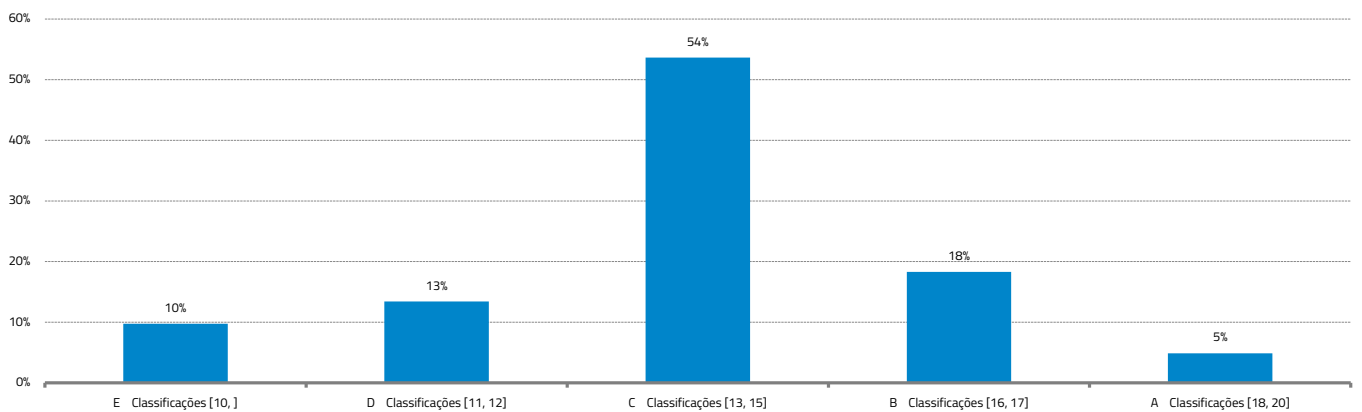


Figura 6 Aplicação da Escala Europeia de Comparabilidade de Classificações (Decreto-Lei n.º 42/2005 de 22 de fevereiro, na sua redação atual)

- E** = Intervalo de classificações que inclui 10 % dos alunos com classificações mais baixas.
- D** = Intervalo seguinte de classificações que inclui os seguintes 25 % de alunos.
- C** = Intervalo seguinte de classificações que inclui os seguintes 30 % de alunos.
- B** = Intervalo seguinte de classificações que inclui os seguintes 25 % de alunos.
- A** = Intervalo de classificações que inclui 10 % dos alunos com classificações mais elevadas.

Tabela 2 Distribuição das Classificações Finais em cada UC

Código UC	Nome da UC	Distribuição das Classificações										
		10	11	12	13	14	15	16	17	18	19	20
401001	Matemática Aplicada	1	0	0	1	0	0	0	0	0	0	0
401002	Química Aplicada	1	0	0	0	0	0	0	0	0	0	0
401003	Inglês Técnico Aeronáutico	1	0	0	0	0	0	0	0	0	0	0
401004	Organização e Gestão da Produção	1	0	0	0	0	0	0	0	0	0	0
401006	Fundamentos de Eletrotécnica	0	0	1	0	0	0	0	0	0	0	0
401007	Sist. de Qual., Amb. e Seg.	0	0	0	1	0	0	0	0	0	0	0
401009	Intr. Mat. Aeronáut. e Trat. de Superf.	0	0	0	0	0	1	0	0	0	0	0
401011	Física Aplicada	0	0	0	2	0	1	0	0	0	0	0
401013	Téc. Digit. e Sist. de Instrum. Electr.	3	2	1	2	0	1	1	0	1	0	0
401014	Regulamentação Aeronáutica	1	0	1	0	4	1	3	0	1	0	0
401015	Práticas de Manutenção Aeronáutica	0	1	3	2	3	1	0	1	0	0	0
401016	Fundamentos de Aerodinâmica	0	0	1	2	3	0	3	1	1	0	0
401017	Melhoria Continua	0	0	1	1	2	6	0	1	0	0	0
401018	Estruturas e Sistemas de Aeronaves	0	0	0	2	5	2	0	2	0	0	0
401019	Estágio	0	0	0	0	0	1	1	2	1	0	0
Valores Médios:		10%	4%	10%	16%	21%	17%	10%	9%	5%	0%	0%
Desvio Padrão:		1	1	1	1	2	2	1	1	0	0	0

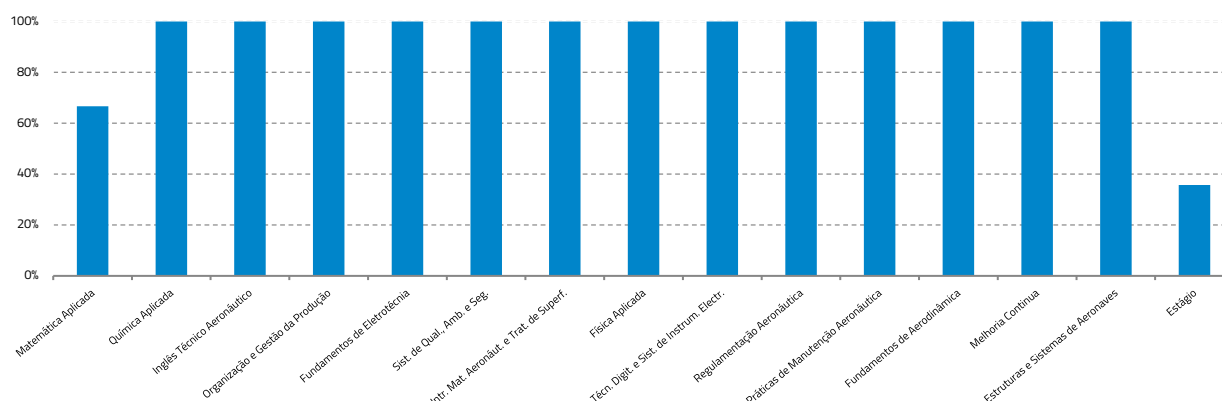


Figura 7 Taxas de Aprovação para cada UC do Curso

Tabela 3 UC com Taxa de Aprovação inferior a 50%

Código UC	Nome da UC	Inscritos (1)	Aprov. e Credit. (2)	% Aprovados (3)	CM Aprovados (4)
401019	Estágio	14	5	36%	16,6

Tabela 4 UC com Taxas de Aprovação entre 50% e 70%

Código UC	Nome da UC	Inscritos (1)	Aprov. e Credit. (2)	% Aprovados (3)	CM Aprovados (4)
401001	Matemática Aplicada	3	2	67%	11,5

Tabela 5 Variação das Taxas de Aprovação comparativamente entre os alunos considerados "Regulares" e os alunos com estatuto trabalhador-estudante (TE)

UC	Aprovados		Inscritos		Taxa de Aprovação	
	Regular	TE	Regular	TE	Regular	TE
Matemática Aplicada	1	1	2	1	50%	100%
Química Aplicada	1	0	1	0	100%	-
Inglês Técnico Aeronáutico	1	0	1	0	100%	-
Organização e Gestão da Produção	1	0	1	0	100%	-
Fundamentos de Eletrotécnica	1	0	1	0	100%	-
Sist. de Qual., Amb. e Seg.	1	0	1	0	100%	-
Intr. Mat. Aeronáut. e Trat. de Superf.	1	0	1	0	100%	-
Física Aplicada	2	1	2	1	100%	100%
Téc. Digit. e Sist. de Instrum. Electr.	11	0	11	0	100%	-
Regulamentação Aeronáutica	11	0	11	0	100%	-
Práticas de Manutenção Aeronáutica	11	0	11	0	100%	-
Fundamentos de Aerodinâmica	11	0	11	0	100%	-
Melhoria Contínua	11	0	11	0	100%	-
Estruturas e Sistemas de Aeronaves	11	0	11	0	100%	-
Estágio	5	0	13	1	38%	0%
Soma:	80	2			-	-
Valores Médios:	5	0			93%	67%
Desvio Padrão:	5	0			20%	58%

Tabela 6 UC onde as Taxas de Aprovação dos alunos TE são inferiores às dos alunos Regulares

UC	Aprovados		Inscritos		Taxa de Aprovação		Varição
	Regular	TE	Regular	TE	Regular	TE	Reg. TE
Estágio	5	0	13	1	38%	0%	38%

UC onde a taxa de aprovação é significativamente menor nos TE do que nos alunos regulares (diferença igual ou superior a 20%).

Tabela 7 Variação das Taxas de Aprovação nos últimos três anos letivos e, relativamente ao período de funcionamento das UC em regime EaD

Código UC	Nome da UC	N.º inscritos		2018/2019	N.º inscritos		2019/2020	(*)	N.º inscritos		2020/2021	(*)	SEMESTRE
		18/19	19/20		20/21	20/21							
401001	Matemática Aplicada	19	15	42%	15	73%	31%	3	67%	-7%	S1		
401002	Química Aplicada	17	16	47%	16	69%	22%	1	100%	31%	S1		
401003	Inglês Técnico Aeronáutico	19	15	84%	15	93%	9%	1	100%	7%	S1		
401004	Organização e Gestão da Produção	19	14	84%	14	86%	2%	1	100%	14%	S1		
401006	Fundamentos de Eletrotécnica	19	14	79%	14	86%	7%	1	100%	14%	S1		
401007	Sist. de Qual., Amb. e Seg.	19	14	63%	14	79%	15%	1	100%	21%	S2		
401009	Intr. Mat. Aeronáut. e Trat. de Superf.	17	14	53%	14	79%	26%	1	100%	21%	S2		
401011	Física Aplicada	19	16	42%	16	63%	20%	3	100%	38%	S2		
401013	Téc. Digit. e Sist. de Instrum. Electr.	-	10	-	10	90%	-	11	100%	10%	S1		
401014	Regulamentação Aeronáutica	-	10	-	10	90%	-	11	100%	10%	S1		
401015	Práticas de Manutenção Aeronáutica	-	10	-	10	90%	-	11	100%	10%	S1		
401016	Fundamentos de Aerodinâmica	-	10	-	10	90%	-	11	100%	10%	S1		
401017	Melhoria Continua	-	10	-	10	90%	-	11	100%	10%	S1		
401018	Estruturas e Sistemas de Aeronaves	-	10	-	10	90%	-	11	100%	10%	S1		
401019	Estágio	-	7	-	7	43%	-	14	36%	-7%	S2		
				61%			81%	20%			93%	13%	

(*) Variação percentual relativamente ao ano letivo anterior.

Funcionamento das UC em EaD.

Varição negativa da taxa de aprovação em relação ao ano letivo anterior.

Varição positiva da taxa de aprovação em relação ao ano letivo anterior.



ISECLISBOA.PT

ALAMEDA DAS LINHAS DE TORRES, 179

1750-142 LISBOA

+351 217 541 310

G.AVALIACAO@ISECLISBOA.PT