

Relatório de Sucesso Escolar

CTeSP em Produção Gráfica e Digital

2020/2021



iseclisboa
INSTITUTO SUPERIOR
DE EDUCAÇÃO E CIÊNCIAS



DOCUMENTO
VERIFICADO

Sucesso Escolar

Curso:
CTeSP em Produção Gráfica e Digital

Ano letivo
2020/2021

Nota Introdutória

Neste Relatório são apresentados os dados relativos ao Sucesso Escolar na totalidade das Unidades Curriculares (UC) do curso para o ano letivo de 2020/2021. Na presente análise consideram-se as UC que integram o plano de estudos aprovado pelo Aviso n.º 7384/2018, publicada na 2.ª série, de 1 de junho, dado que era o plano de estudos em vigor nesse ano letivo.

Na [Tabela 1](#) apresentam-se os dados relativos aos alunos inscritos e aprovados em cada UC, a Taxa de Aprovação e a Classificação Média (CM) obtida na UC. Foram considerados como alunos aprovados os que realizaram a avaliação formal, contínua e por exame, e também os alunos aprovados em procedimentos de Creditação de Competências.

A Classificação Média do Curso apresentada corresponde à média ponderada de todas as classificações, de todos os alunos aprovados às UC do curso, no ano letivo em análise. Salienta-se que não contam para o cálculo da média da classificação do curso as UC cuja aprovação foi obtida por creditação de competências por experiência profissional que, nos termos do Regulamento de Creditação de Competências do ISEC Lisboa não dá lugar à atribuição de nota.

Nas [Figuras 1, 2 e 3](#) são apresentados os dados da [Tabela 1](#) em formato gráfico, permitindo uma melhor comparação dos mesmos.

Na [Figura 4](#) é apresentada a distribuição das classificações dos alunos na escala de classificação nacional, escala de 0 a 20 valores, sendo apresentada apenas a distribuição das classificações positivas.

A distribuição das classificações dos alunos, atendendo à Menção Qualitativa definida no Decreto-Lei n.º 42/2005 na sua redação atual, é apresentada na [Figura 5](#).

Para a atribuição da Menção Quantitativa foi usada a escala legalmente definida:

- **Suficiente** (10 a 13 valores)
- **Bom** (14 e 15 valores)
- **Muito Bom** (16 e 17 valores)
- **Excelente** (18 a 20 valores)

Na [Figura 6](#) apresentam-se as classificações obtidas, a todas as UC e por todos os alunos, segundo a Escala Europeia de Comparabilidade das Classificações de acordo com o artigo 18.º, do Decreto-Lei n.º 42/2005 de 22 de fevereiro, na sua redação atual.

Esta Escala é constituída por 5 classes, identificadas pelas letras A a E e que englobam as seguintes distribuições de classificações dos alunos:

- E** = Intervalo de classificações que inclui 10 % dos alunos com classificações mais baixas.
- D** = Intervalo seguinte de classificações que inclui os seguintes 25 % de alunos.
- C** = Intervalo seguinte de classificações que inclui os seguintes 30 % de alunos.
- B** = Intervalo seguinte de classificações que inclui os seguintes 25 % de alunos.
- A** = Intervalo de classificações que inclui 10 % dos alunos com classificações mais elevadas.

Na aplicação desta Escala, considerou-se para a definição dos limites de cada intervalo, a classificação que originava um menor erro na distribuição da classificação dos alunos. Em caso de igualdade, as classificações foram atribuídas ao intervalo superior de classificações.

A classificação E não é atribuída quando se verifica a existência de mais de 20% de alunos com a classificação de 10 valores.

Na [Tabela 2](#) apresenta-se a distribuição das Classificações Finais em cada UC. Podem assim avaliar-se as eventuais assimetrias de distribuição de classificações em todas as UC do curso ([Figura 7](#)).

Na [Tabela 3](#) apresentam-se as UC com Taxas de Aprovação inferiores a 50% (quando aplicável) e na [Tabela 4](#) as UC que correspondem a uma Taxa de Aprovação entre 50% e 70% (quando aplicável). Na [Tabela 5](#) é apresentada a variação das Taxas de Aprovação no ano letivo 2020/2021, comparativamente entre os alunos considerados "Regulares" e os alunos com estatuto de trabalhador-estudante (TE) e, na [Tabela 6](#) uma análise particular das UC onde a taxa de sucesso dos alunos TE são inferiores aos alunos regulares.

Por último, na [Tabela 7](#) apresentam-se os dados relativos à variação das Taxas de Aprovação nos últimos três anos letivos e, relativamente ao período de funcionamento das UC em regime de ensino à distância (EaD), o qual ocorreu no primeiro semestre do ano 2020/2021.

Tabela 1 Sucesso Escolar nas Unidades Curriculares

Código UC	Nome da UC	Inscritos (1)	Aprov. e Credit. (2)	% Aprovados (3)	CM Aprovados (4)
397001	Expr. e Com. em Língua Portuguesa	20	19	95%	15,3
397002	Introdução ao Design	20	19	95%	14,6
397003	Edição Eletrónica	20	18	90%	15,1
397004	Processos e Tec. de Impressão	20	19	95%	13,3
397005	Fotografia	21	16	76%	12,3
397006	Desenho e Grafismo	20	18	90%	12,4
397007	Arte Final Digital e Pré-Media	20	17	85%	13,9
397008	Tipografia e Ergonomia Cognitiva	20	18	90%	13,7
397009	História e Cultura Visual	20	19	95%	13,5
397010	Design Gráfico	20	19	95%	15,2
397011	Laboratório de Materiais	20	18	90%	14,8
397012	Processos e Tecn. da Pré-Impressão	20	18	90%	13,7
397013	Tratamento Digital de Imagem	21	19	90%	15,8
397014	Desenho Técnico e Vetorial	20	18	90%	14,3
397015	Gestão Estratégica e Orçamentação	12	12	100%	13,5
397016	Design e Tecnologias das Embalagens	12	12	100%	16,7
397017	Publicações Digitais	12	12	100%	14,9
397018	Tecn.de Impressão e Acabamentos	12	11	92%	14,6
397019	Gestão da Prod. e Cont. da Qualidade	12	12	100%	16,3
397020	Proc. e Tecn. de Impressão Digital	12	12	100%	15,3
397021	Gestão de Carreira e Empreend.	12	12	100%	14,5
397022	Estágio Curricular	12	12	100%	14,5
Médias do Curso:				94%	14,5
Desvio Padrão:				6%	1,1

NOTAS:

- (1) Alunos Inscritos no Portal Académico.
- (2) Alunos com Aprovação ou Creditação de Competências no Portal Académico.
- (3) % de Alunos Aprovados ou com Creditação de Competências (2) em relação aos Inscritos (1).
- (4) Classificação Média Ponderada dos Alunos Aprovados e Creditados com nota.

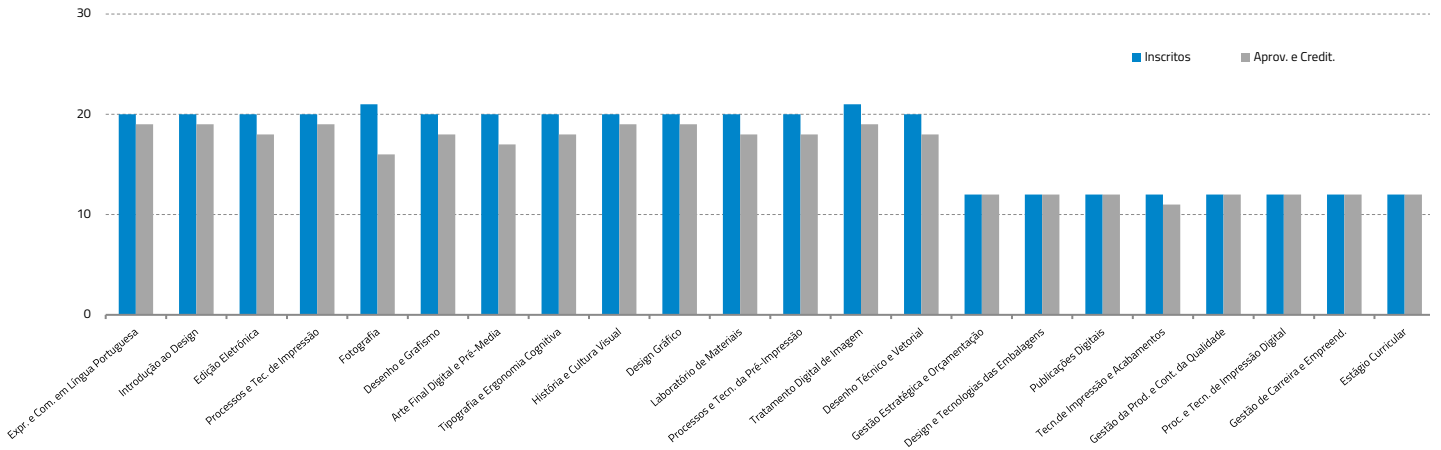


Figura 1 Alunos Inscritos e Aprovados a cada UC

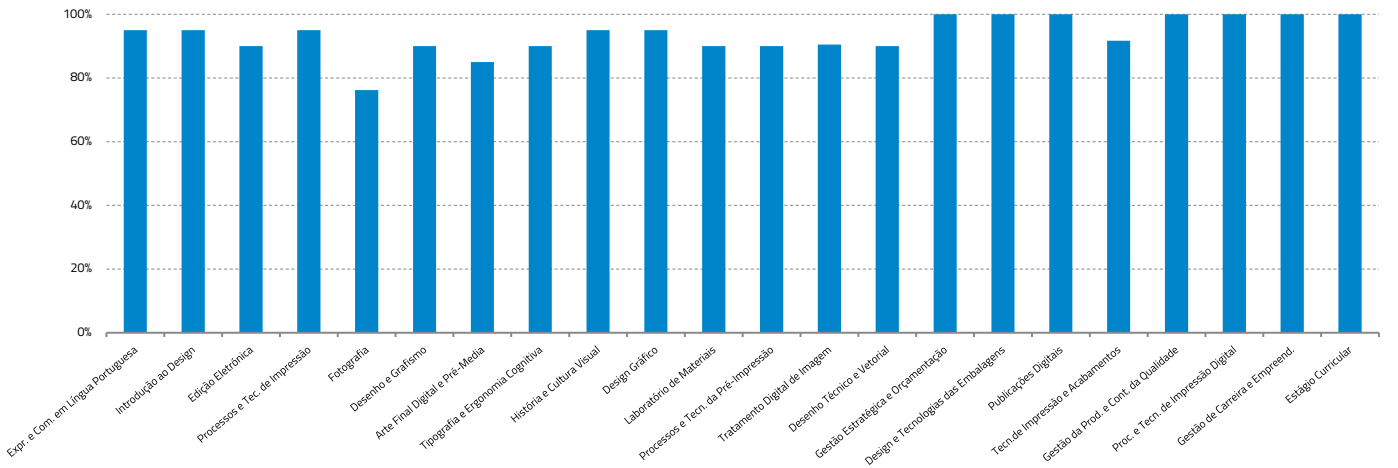


Figura 2 Percentagem de Alunos Aprovados a cada UC

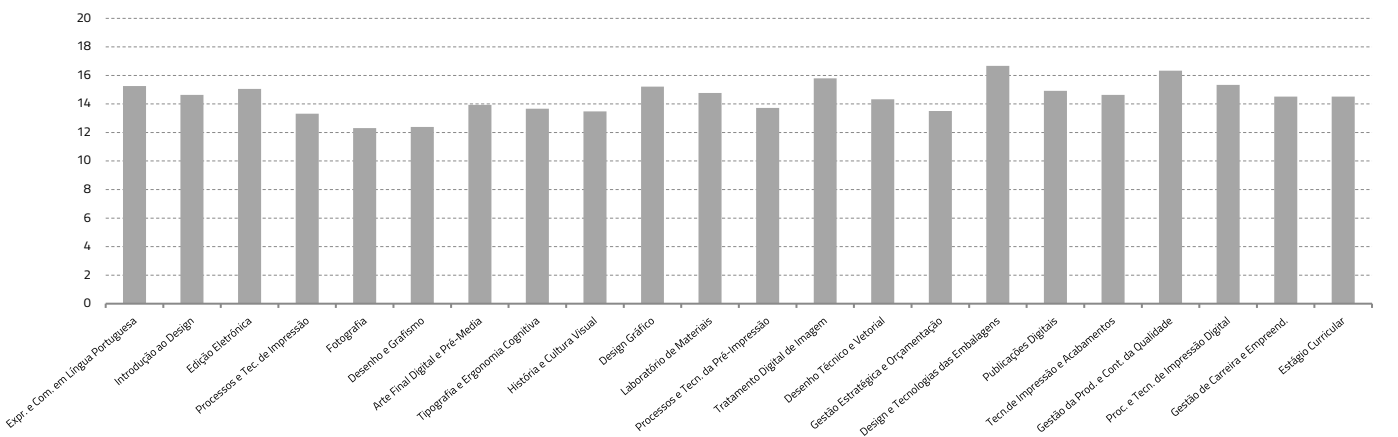


Figura 3 Classificação Média dos Alunos Aprovados e Creditados com nota a cada UC

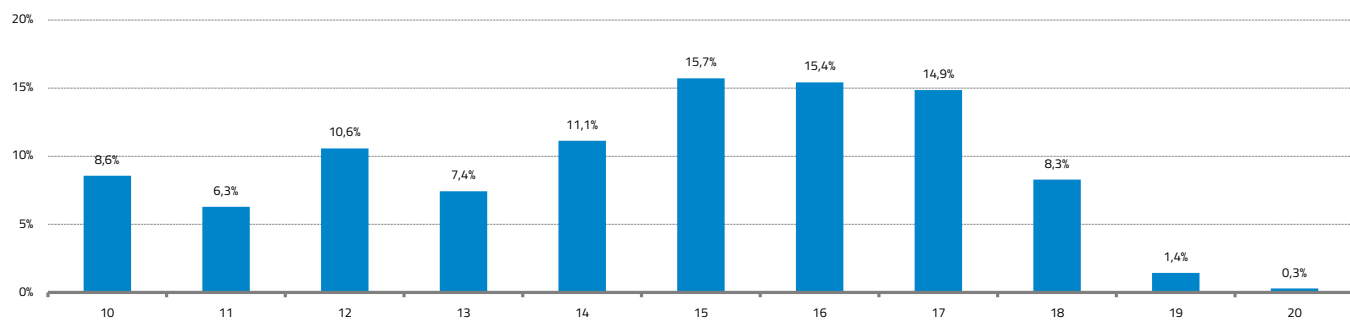


Figura 4 Distribuição das Classificações Finais de todos os Alunos e todas as UC do Curso

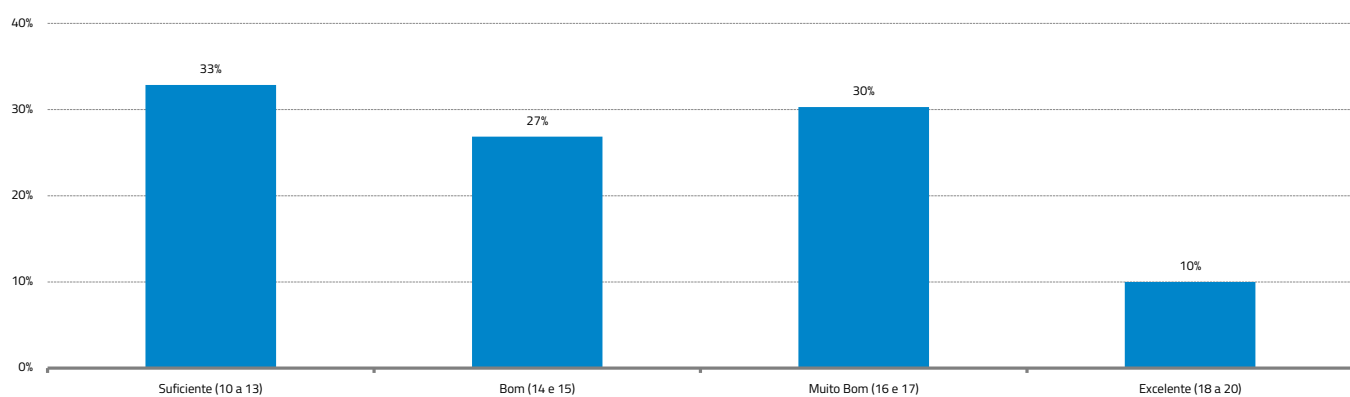


Figura 5 Distribuição das Classificações Finais de todos os Alunos e todas as UC do Curso relativamente à Menção Qualitativa definida no Decreto-Lei n.º 42/2005 de 22 de fevereiro, na sua redação atual

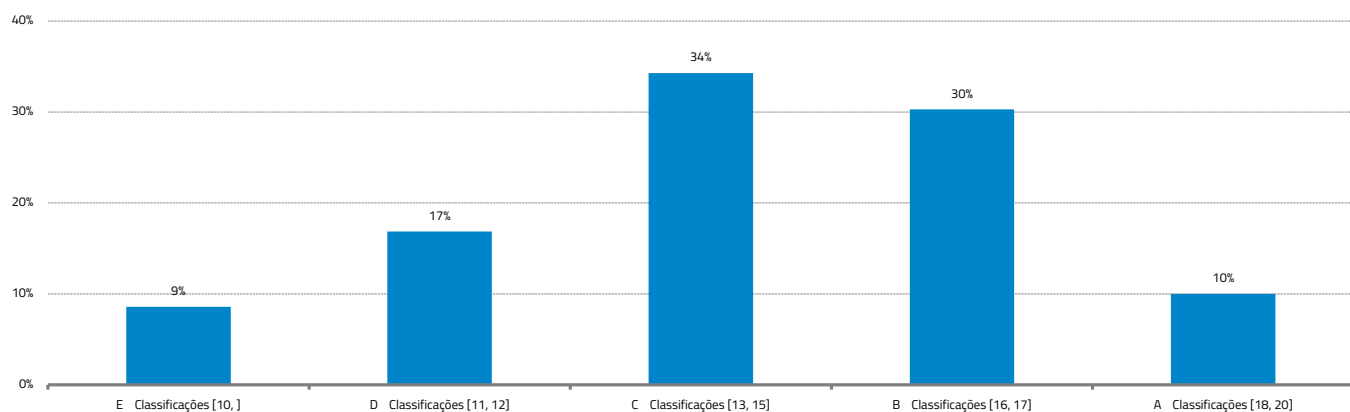


Figura 6 Aplicação da Escala Europeia de Comparabilidade de Classificações (Decreto-Lei n.º 42/2005 de 22 de fevereiro, na sua redação atual)

E = Intervalo de classificações que inclui 10 % dos alunos com classificações mais baixas.

D = Intervalo seguinte de classificações que inclui os seguintes 25 % de alunos.

C = Intervalo seguinte de classificações que inclui os seguintes 30 % de alunos.

B = Intervalo seguinte de classificações que inclui os seguintes 25 % de alunos.

A = Intervalo de classificações que inclui 10 % dos alunos com classificações mais elevadas.

Tabela 2 Distribuição das Classificações Finais em cada UC

Código UC	Nome da UC	Distribuição das Classificações										
		10	11	12	13	14	15	16	17	18	19	20
397001	Expr. e Com. em Língua Portuguesa	1	1	2	1	1	3	2	5	2	0	1
397002	Introdução ao Design	0	1	2	1	3	7	2	3	0	0	0
397003	Edição Eletrónica	1	2	0	2	2	2	2	4	2	1	0
397004	Processos e Tec. de Impressão	2	3	2	5	1	3	0	2	1	0	0
397005	Fotografia	6	0	2	3	2	2	1	0	0	0	0
397006	Desenho e Grafismo	4	3	4	1	4	1	0	0	1	0	0
397007	Arte Final Digital e Pré-Media	4	2	1	0	1	3	1	2	3	0	0
397008	Tipografia e Ergonomia Cognitiva	3	0	3	3	3	1	2	2	1	0	0
397009	História e Cultura Visual	2	5	1	2	1	3	2	2	1	0	0
397010	Design Gráfico	0	1	1	1	4	4	3	2	2	1	0
397011	Laboratório de Materiais	0	2	2	1	3	0	7	1	2	0	0
397012	Processos e Tecn. da Pré-Impressão	2	0	5	0	2	5	4	0	0	0	0
397013	Tratamento Digital de Imagem	0	1	0	0	3	4	6	0	4	1	0
397014	Desenho Técnico e Vetorial	1	1	2	2	2	6	0	3	1	0	0
397015	Gestão Estratégica e Orçamentação	2	0	3	1	1	2	2	1	0	0	0
397016	Design e Tecnologias das Embalagens	0	0	0	0	0	0	6	4	2	0	0
397017	Publicações Digitais	0	0	2	2	0	3	1	4	0	0	0
397018	Tecn.de Impressão e Acabamentos	0	0	3	1	2	0	1	4	0	0	0
397019	Gestão da Prod. e Cont. da Qualidade	0	0	0	0	1	0	5	6	0	0	0
397020	Proc. e Tecn. de Impressão Digital	0	0	2	0	2	3	0	3	2	0	0
397021	Gestão de Carreira e Empreend.	2	0	0	0	0	2	6	2	0	0	0
397022	Estágio Curricular	0	0	0	0	1	1	1	2	5	2	0
Valores Médios:		9%	6%	11%	7%	11%	16%	15%	15%	8%	1%	0%
Desvio Padrão:		2	1	1	1	1	2	2	2	1	1	0

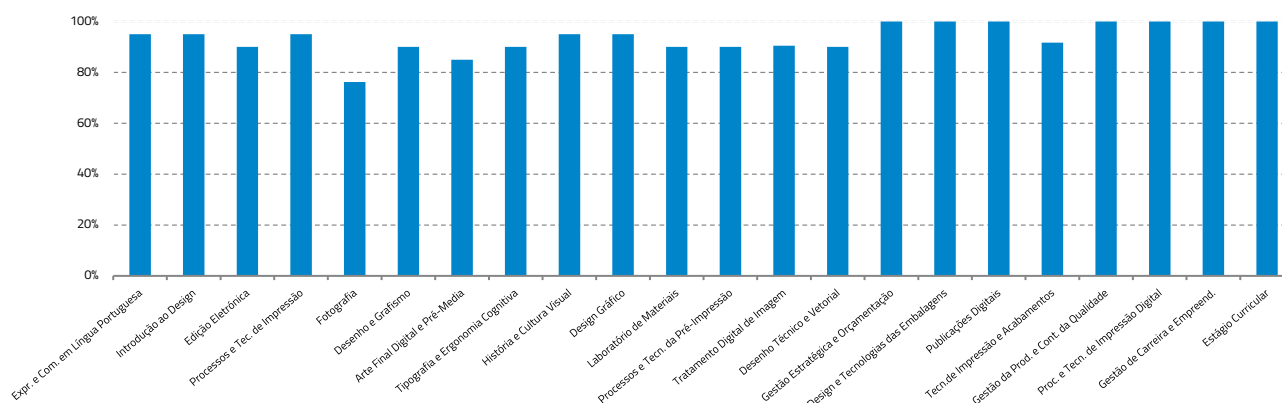

Figura 7 Taxas de Aprovação para cada UC do Curso

Tabela 3 UC com Taxa de Aprovação inferior a 50%

Código UC	Nome da UC	Inscritos (1)	Aprov. e Credit. (2)	% Aprovados (3)	CM Aprovados (4)
Não existem UC com taxas de aprovação inferiores a 50%					

Tabela 4 UC com Taxas de Aprovação entre 50% e 70%

Código UC	Nome da UC	Inscritos (1)	Aprov. e Credit. (2)	% Aprovados (3)	CM Aprovados (4)
Não existem UC com taxas de aprovação entre 50% e 70%					

Tabela 5 Variação das Taxas de Aprovação comparativamente entre os alunos considerados "Regulares" e os alunos com estatuto trabalhador-estudante (TE)

UC	Aprovados		Inscritos		Taxa de Aprovação	
	Regular	TE	Regular	TE	Regular	TE
Expr. e Com. em Língua Portuguesa	16	3	17	3	94%	100%
Introdução ao Design	16	3	17	3	94%	100%
Edição Eletrónica	15	3	17	3	88%	100%
Processos e Tec. de Impressão	16	3	17	3	94%	100%
Fotografia	12	4	17	4	71%	100%
Desenho e Grafismo	15	3	17	3	88%	100%
Arte Final Digital e Pré-Media	14	3	17	3	82%	100%
Tipografia e Ergonomia Cognitiva	15	3	17	3	88%	100%
História e Cultura Visual	16	3	17	3	94%	100%
Design Gráfico	16	3	17	3	94%	100%
Laboratório de Materiais	15	3	17	3	88%	100%
Processos e Tec. da Pré-Impressão	15	3	17	3	88%	100%
Tratamento Digital de Imagem	15	4	17	4	88%	100%
Desenho Técnico e Vetorial	15	3	17	3	88%	100%
Gestão Estratégica e Orçamentação	10	2	10	2	100%	100%
Design e Tecnologias das Embalagens	10	2	10	2	100%	100%
Publicações Digitais	10	2	10	2	100%	100%
Tecn. de Impressão e Acabamentos	9	2	10	2	90%	100%
Gestão da Prod. e Cont. da Qualidade	10	2	10	2	100%	100%
Proc. e Tec. de Impressão Digital	10	2	10	2	100%	100%
Gestão de Carreira e Empreend.	10	2	10	2	100%	100%
Estágio Curricular	10	2	10	2	100%	100%
Soma:	290	60				
Valores Médios:	13	3			92%	100%
Desvio Padrão:	3	1			7%	0%

Tabela 6 UC onde as Taxas de Aprovação dos alunos TE são inferiores às dos alunos Regulares

UC	Aprovados		Inscritos		Taxa de Aprovação		Varição
	Regular	TE	Regular	TE	Regular	TE	Reg. TE
Não existem UC nestas condições							

 UC onde a taxa de aprovação é significativamente menor nos TE do que nos alunos regulares (diferença igual ou superior a 20%).

Tabela 7 Variação das Taxas de Aprovação nos últimos três anos letivos e, relativamente ao período de funcionamento das UC em regime EaD

Código UC	Nome da UC	N.º inscritos 18/19	2018/2019	N.º inscritos 19/20	2019/2020	(*)	N.º inscritos 20/21	2020/2021	(*)	SEMESTRE
397001	Expr. e Com. em Língua Portuguesa	16	94%	13	92%	-1%	20	95%	3%	S1
397002	Introdução ao Design	16	94%	13	92%	-1%	20	95%	3%	S1
397003	Edição Eletrónica	16	94%	13	92%	-1%	20	90%	-2%	S1
397004	Processos e Tec. de Impressão	16	94%	13	92%	-1%	20	95%	3%	S1
397005	Fotografia	16	69%	15	93%	25%	21	76%	-17%	S1
397006	Desenho e Grafismo	16	94%	13	100%	6%	20	90%	-10%	S1
397007	Arte Final Digital e Pré-Media	16	81%	14	93%	12%	20	85%	-8%	S1
397008	Tipografia e Ergonomia Cognitiva	17	76%	14	100%	24%	20	90%	-10%	S2
397009	História e Cultura Visual	16	88%	13	92%	5%	20	95%	3%	S2
397010	Design Gráfico	17	82%	14	93%	11%	20	95%	2%	S2
397011	Laboratório de Materiais	16	81%	14	93%	12%	20	90%	-3%	S2
397012	Processos e Tecn. da Pré- Impressão	17	82%	14	93%	11%	20	90%	-3%	S2
397013	Tratamento Digital de Imagem	17	71%	13	100%	29%	21	90%	-10%	S2
397014	Desenho Técnico e Vetorial	16	75%	15	93%	18%	20	90%	-3%	S2
397015	Gestão Estratégica e Orçamentação	-	-	12	100%	-	12	100%	0%	S1
397016	Design e Tecnologias das Embalagens	-	-	12	100%	-	12	100%	0%	S1
397017	Publicações Digitais	-	-	12	100%	-	12	100%	0%	S1
397018	Tecn.de Impressão e Acabamentos	-	-	12	100%	-	12	92%	-8%	S1
397019	Gestão da Prod. e Cont. da Qualidade	-	-	12	100%	-	12	100%	0%	S1
397020	Proc. e Tecn. de Impressão Digital	-	-	12	100%	-	12	100%	0%	S1
397021	Gestão de Carreira e Empreend.	-	-	12	100%	-	12	100%	0%	S1
397022	Estágio Curricular	-	-	12	100%	-	12	100%	0%	S2
			84%		96%	13%		94%	-3%	

(*) Variação percentual relativamente ao ano letivo anterior.

- Funcionamento das UC em EaD.
- Variação negativa da taxa de aprovação em relação ao ano letivo anterior.
- Variação positiva da taxa de aprovação em relação ao ano letivo anterior.



ISECLISBOA.PT

ALAMEDA DAS LINHAS DE TORRES, 179

1750-142 LISBOA

+351 217 541 310

G.AVALIACAO@ISECLISBOA.PT