

# Relatório de Sucesso Escolar

## CTeSP em Gestão Hoteleira

### 2020/2021



**isec**lisboa  
INSTITUTO SUPERIOR  
DE EDUCAÇÃO E CIÊNCIAS



DOCUMENTO  
VERIFICADO

## Sucesso Escolar

**Curso:**  
**CTeSP em Gestão Hoteleira**

**Ano letivo**  
**2020/2021**

### Nota Introdutória

Neste Relatório são apresentados os dados relativos ao Sucesso Escolar na totalidade das Unidades Curriculares (UC) do curso para o ano letivo de 2020/2021. Na presente análise consideram-se as UC que integram o plano de estudos aprovado pelo Aviso n.º 12870/2016, publicado na 2.ª série, de 21 de outubro, dado que era o plano de estudos em vigor nesse ano letivo.

Na [Tabela 1](#) apresentam-se os dados relativos aos alunos inscritos e aprovados em cada UC, a Taxa de Aprovação e a Classificação Média (CM) obtida na UC. Foram considerados como alunos aprovados os que realizaram a avaliação formal, contínua e por exame, e também os alunos aprovados em procedimentos de Creditação de Competências.

A Classificação Média do Curso apresentada corresponde à média ponderada de todas as classificações, de todos os alunos aprovados às UC do curso, no ano letivo em análise. Salienta-se que não contam para o cálculo da média da classificação do curso as UC cuja aprovação foi obtida por creditação de competências por experiência profissional que, nos termos do Regulamento de Creditação de Competências do ISEC Lisboa não dá lugar à atribuição de nota.

Nas [Figuras 1, 2 e 3](#) são apresentados os dados da [Tabela 1](#) em formato gráfico, permitindo uma melhor comparação dos mesmos.

Na [Figura 4](#) é apresentada a distribuição das classificações dos alunos na escala de classificação nacional, escala de 0 a 20 valores, sendo apresentada apenas a distribuição das classificações positivas.

A distribuição das classificações dos alunos, atendendo à Menção Qualitativa definida no Decreto-Lei n.º 42/2005 na sua redação atual, é apresentada na [Figura 5](#).

Para a atribuição da Menção Quantitativa foi usada a escala legalmente definida:

- **Suficiente** (10 a 13 valores)
- **Bom** (14 e 15 valores)
- **Muito Bom** (16 e 17 valores)
- **Excelente** (18 a 20 valores)

Na [Figura 6](#) apresentam-se as classificações obtidas, a todas as UC e por todos os alunos, segundo a Escala Europeia de Comparabilidade das Classificações de acordo com o artigo 18.º, do Decreto-Lei n.º 42/2005 de 22 de fevereiro, na sua redação atual.

Esta Escala é constituída por 5 classes, identificadas pelas letras A a E e que englobam as seguintes distribuições de classificações dos alunos:

- E** = Intervalo de classificações que inclui 10 % dos alunos com classificações mais baixas.
- D** = Intervalo seguinte de classificações que inclui os seguintes 25 % de alunos.
- C** = Intervalo seguinte de classificações que inclui os seguintes 30 % de alunos.
- B** = Intervalo seguinte de classificações que inclui os seguintes 25 % de alunos.
- A** = Intervalo de classificações que inclui 10 % dos alunos com classificações mais elevadas.

Na aplicação desta Escala, considerou-se para a definição dos limites de cada intervalo, a classificação que originava um menor erro na distribuição da classificação dos alunos. Em caso de igualdade, as classificações foram atribuídas ao intervalo superior de classificações.

A classificação E não é atribuída quando se verifica a existência de mais de 20% de alunos com a classificação de 10 valores.

Na [Tabela 2](#) apresenta-se a distribuição das Classificações Finais em cada UC. Podem assim avaliar-se as eventuais assimetrias de distribuição de classificações em todas as UC do curso ([Figura 7](#)).

Na [Tabela 3](#) apresentam-se as UC com Taxas de Aprovação inferiores a 50% (quando aplicável) e na [Tabela 4](#) as UC que correspondem a uma Taxa de Aprovação entre 50% e 70% (quando aplicável). Na [Tabela 5](#) é apresentada a variação das Taxas de Aprovação no ano letivo 2020/2021, comparativamente entre os alunos considerados "Regulares" e os alunos com estatuto de trabalhador-estudante (TE) e, na [Tabela 6](#) uma análise particular das UC onde a taxa de sucesso dos alunos TE são inferiores aos alunos regulares.

Por último, na [Tabela 7](#) apresentam-se os dados relativos à variação das Taxas de Aprovação nos últimos três anos letivos e, relativamente ao período de funcionamento das UC em regime de ensino à distância (EaD), o qual ocorreu no primeiro semestre do ano 2020/2021.

**Tabela 1** Sucesso Escolar nas Unidades Curriculares

<b>Código UC</b>	<b>Nome da UC</b>	<b>Inscritos (1)</b>	<b>Aprov. e Credit. (2)</b>	<b>% Aprovados (3)</b>	<b>CM Aprovados (4)</b>
63001	Técnicas de Expr. e Comum.	34	31	91%	14,7
63002	Tecnologias de Inform. e Comum.	34	31	91%	14,2
63003	Inglês	34	32	94%	17,0
63004	Economia e Gestão	36	29	81%	13,3
63005	Ética e Deontologia	34	32	94%	13,6
63006	Métodos Quantitativos	36	29	81%	13,8
63007	Gestão de Eventos	34	32	94%	12,7
63008	Segurança no Trabalho	38	30	79%	15,0
63009	Introdução à Gestão Turística	36	31	86%	13,5
63010	Gestão de Comida e Bebida	35	29	83%	14,6
63011	Gestão de Compras	36	30	83%	13,3
63012	Marketing e Vendas	39	32	82%	13,1
63013	Legislação Hoteleira	33	28	85%	13,2
63014	Espanhol	37	35	95%	14,0
63015	Francês	37	34	92%	15,1
63016	Contabilidade	42	30	71%	12,0
63017	Gestão de Alojamento	38	31	82%	12,9
63018	Nutrição e Dietética	38	31	82%	12,9
63019	Higiene e Segurança Alimentar	39	29	74%	13,6
63020	Gestão de Recursos Humanos	37	34	92%	13,5
63021	Estágio	34	32	94%	14,0
<b>Médias do Curso:</b>				<b>86%</b>	<b>14,0</b>
<b>Desvio Padrão:</b>				<b>7%</b>	<b>1,1</b>

**NOTAS:**

- (1) Alunos Inscritos no Portal Académico.
- (2) Alunos com Aprovação ou Creditação de Competências no Portal Académico.
- (3) % de Alunos Aprovados ou com Creditação de Competências (2) em relação aos Inscritos (1).
- (4) Classificação Média Ponderada dos Alunos Aprovados e Creditados com nota.

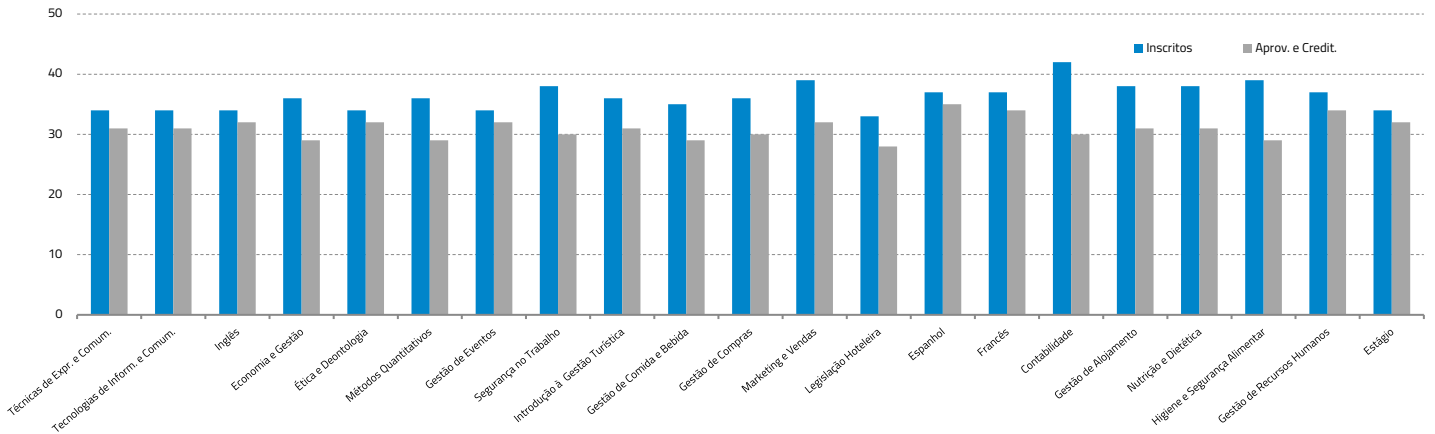


Figura 1 Alunos Inscritos e Aprovados a cada UC

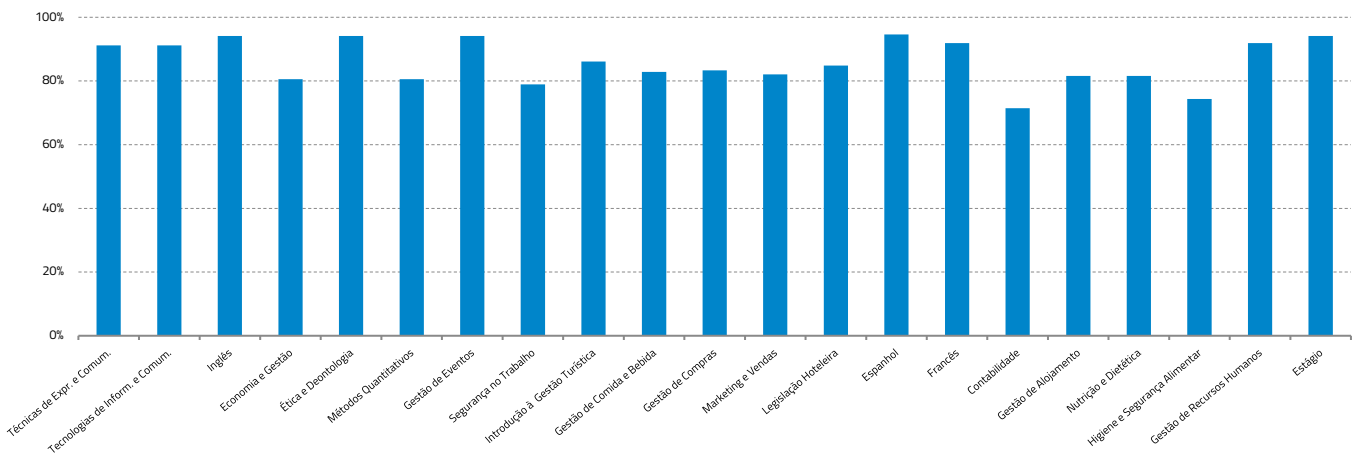


Figura 2 Percentagem de Alunos Aprovados a cada UC

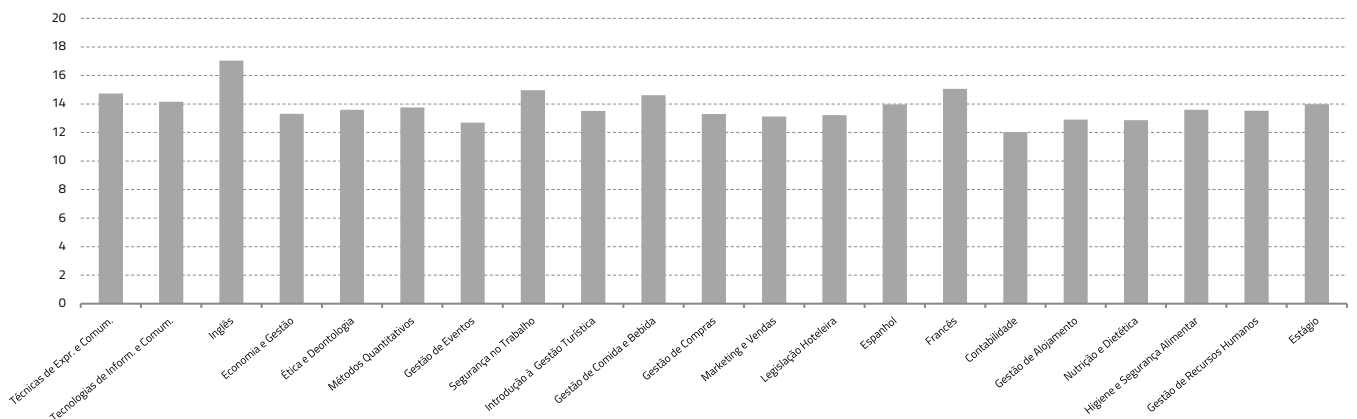
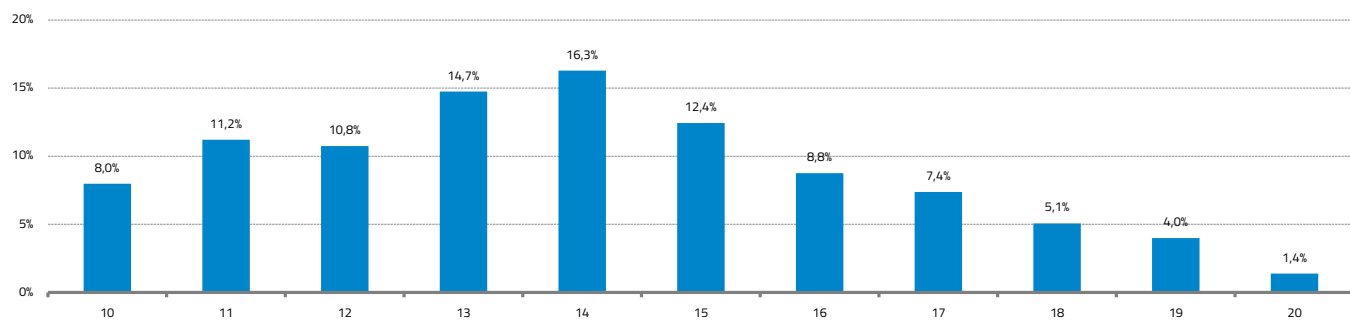
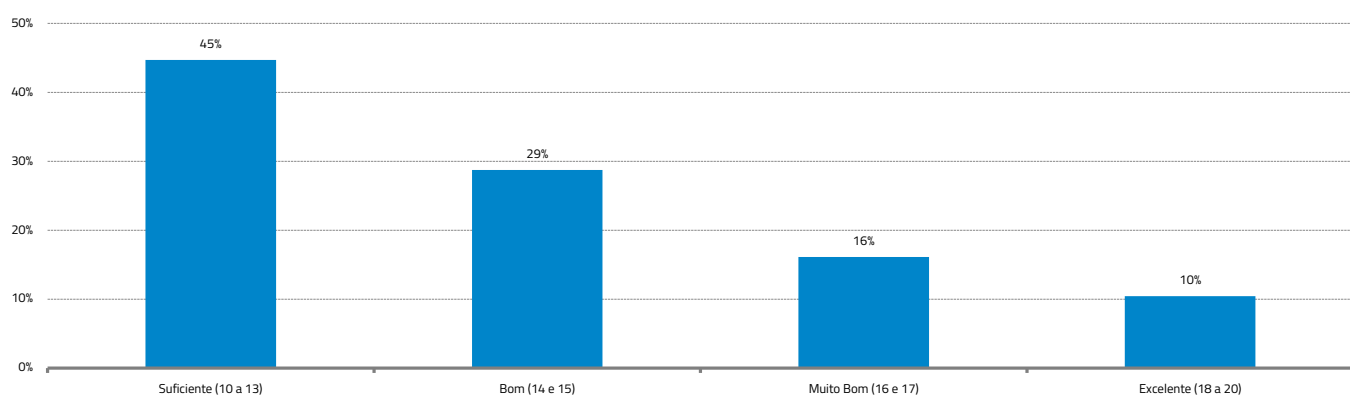


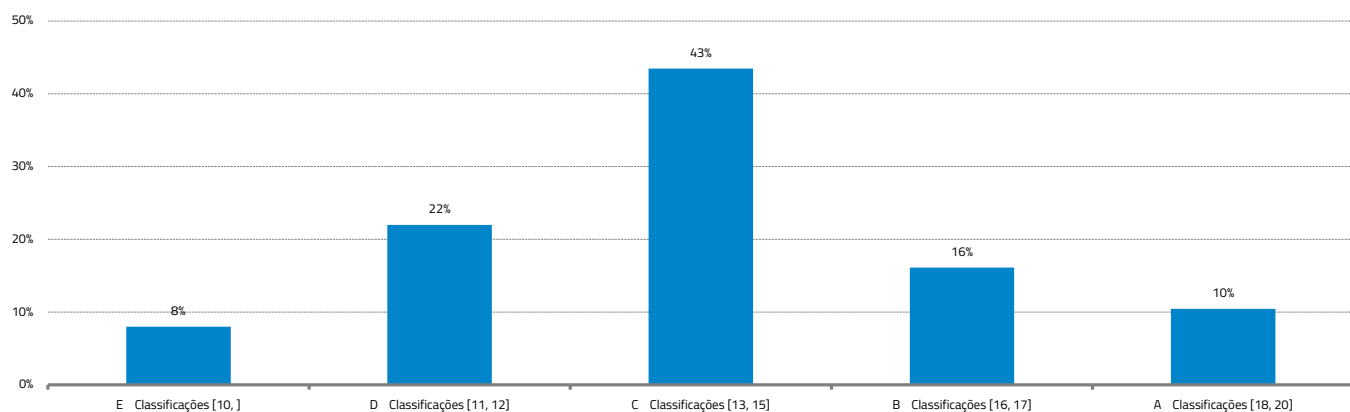
Figura 3 Classificação Média dos Alunos Aprovados e Creditados com nota a cada UC



**Figura 4** Distribuição das Classificações Finais de todos os Alunos e todas as UC do Curso



**Figura 5** Distribuição das Classificações Finais de todos os Alunos e todas as UC do Curso relativamente à Menção Qualitativa definida no Decreto-Lei n.º 42/2005 de 22 de fevereiro, na sua redação atual



**Figura 6** Aplicação da Escala Europeia de Comparabilidade de Classificações (Decreto-Lei n.º 42/2005 de 22 de fevereiro, na sua redação atual)

**E** = Intervalo de classificações que inclui 10 % dos alunos com classificações mais baixas.

**D** = Intervalo seguinte de classificações que inclui os seguintes 25 % de alunos.

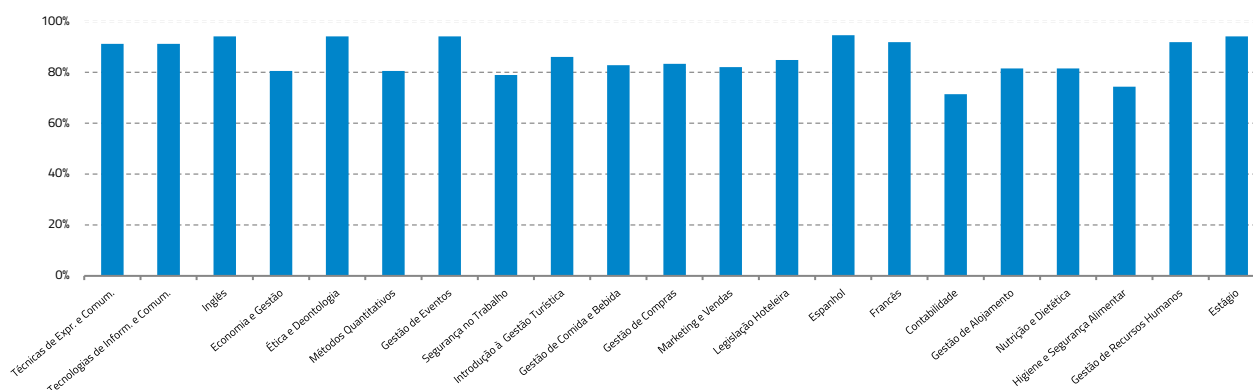
**C** = Intervalo seguinte de classificações que inclui os seguintes 30 % de alunos.

**B** = Intervalo seguinte de classificações que inclui os seguintes 25 % de alunos.

**A** = Intervalo de classificações que inclui 10 % dos alunos com classificações mais elevadas.

**Tabela 2** Distribuição das Classificações Finais em cada UC

Código UC	Nome da UC	Distribuição das Classificações										
		10	11	12	13	14	15	16	17	18	19	20
63001	Técnicas de Expr. e Comum.	1	5	1	6	4	1	3	2	3	5	0
63002	Tecnologias de Inform. e Comum.	4	4	4	2	3	2	4	2	4	1	1
63003	Inglês	1	1	0	1	1	2	6	4	4	6	5
63004	Economia e Gestão	2	5	3	3	11	1	2	1	1	0	0
63005	Ética e Deontologia	0	6	1	4	10	11	0	0	0	0	0
63006	Métodos Quantitativos	2	7	4	4	2	2	2	0	3	2	1
63007	Gestão de Eventos	2	3	12	5	6	4	0	0	0	0	0
63008	Segurança no Trabalho	0	1	1	5	8	4	3	4	3	1	0
63009	Introdução à Gestão Turística	4	4	3	5	3	6	2	3	0	1	0
63010	Gestão de Comida e Bebida	0	1	6	1	3	6	8	4	0	0	0
63011	Gestão de Compras	3	5	3	2	7	6	4	0	0	0	0
63012	Marketing e Vendas	5	3	2	7	9	3	1	1	1	0	0
63013	Legislação Hoteleira	2	0	4	11	8	2	0	1	0	0	0
63014	Espanhol	2	2	2	9	8	5	2	3	2	0	0
63015	Francês	3	2	2	3	2	3	5	9	4	1	0
63016	Contabilidade	9	9	1	4	3	1	2	0	0	1	0
63017	Gestão de Alojamento	5	6	5	4	2	4	1	4	0	0	0
63018	Nutrição e Dietética	4	5	6	2	6	6	2	0	0	0	0
63019	Higiene e Segurança Alimentar	3	2	5	5	4	7	0	0	1	2	0
63020	Gestão de Recursos Humanos	0	2	5	13	6	5	1	2	0	0	0
63021	Estágio	0	0	0	0	0	0	9	8	7	6	2
<b>Valores Médios:</b>		8%	11%	11%	15%	16%	12%	9%	7%	5%	4%	1%
<b>Desvio Padrão:</b>		2	2	3	3	3	3	3	3	2	2	1


**Figura 7** Taxas de Aprovação para cada UC do Curso

**Tabela 3** UC com Taxa de Aprovação inferior a 50%

Código UC	Nome da UC	Inscritos (1)	Aprov. e Credit. (2)	% Aprovados (3)	CM Aprovados (4)
Não existem UC com taxas de aprovação inferiores a 50%					

**Tabela 4** UC com Taxas de Aprovação entre 50% e 70%

Código UC	Nome da UC	Inscritos (1)	Aprov. e Credit. (2)	% Aprovados (3)	CM Aprovados (4)
Não existem UC com taxas de aprovação entre 50% e 70%					

**Tabela 5** Variação das Taxas de Aprovação comparativamente entre os alunos considerados "Regulares" e os alunos com estatuto trabalhador-estudante (TE)

UC	Aprovados		Inscritos		Taxa de Aprovação	
	Regular	TE	Regular	TE	Regular	TE
Técnicas de Expr. e Comum.	30	1	33	1	91%	100%
Tecnologias de Inform. e Comum.	30	1	33	1	91%	100%
Inglês	31	1	33	1	94%	100%
Economia e Gestão	28	1	34	2	82%	50%
Ética e Deontologia	31	1	33	1	94%	100%
Métodos Quantitativos	27	2	33	3	82%	67%
Gestão de Eventos	31	1	32	2	97%	50%
Segurança no Trabalho	29	1	36	2	81%	50%
Introdução à Gestão Turística	30	1	34	2	88%	50%
Gestão de Comida e Bebida	29	0	34	1	85%	0%
Gestão de Compras	30	0	34	2	88%	0%
Marketing e Vendas	30	2	36	3	83%	67%
Legislação Hoteleira	28	0	32	1	88%	0%
Espanhol	29	6	30	7	97%	86%
Francês	28	6	30	7	93%	86%
Contabilidade	26	4	34	8	76%	50%
Gestão de Alojamento	25	6	31	7	81%	86%
Nutrição e Dietética	25	6	31	7	81%	86%
Higiene e Segurança Alimentar	24	5	32	7	75%	71%
Gestão de Recursos Humanos	28	6	30	7	93%	86%
Estágio	26	6	28	6	93%	100%
<b>Soma:</b>	<b>595</b>	<b>57</b>			-	-
<b>Valores Médios:</b>	<b>28</b>	<b>3</b>			<b>87%</b>	<b>66%</b>
<b>Desvio Padrão:</b>	<b>2</b>	<b>2</b>			<b>7%</b>	<b>33%</b>

**Tabela 6** UC onde as Taxas de Aprovação dos alunos TE são inferiores às dos alunos Regulares

UC	Aprovados		Inscritos		Taxa de Aprovação		Varição
	Regular	TE	Regular	TE	Regular	TE	Reg.   TE
Economia e Gestão	28	1	34	2	82%	50%	32%
Métodos Quantitativos	27	2	33	3	82%	67%	15%
Gestão de Eventos	31	1	32	2	97%	50%	47%
Segurança no Trabalho	29	1	36	2	81%	50%	31%
Introdução à Gestão Turística	30	1	34	2	88%	50%	38%
Gestão de Comida e Bebida	29	0	34	1	85%	0%	85%
Gestão de Compras	30	0	34	2	88%	0%	88%
Marketing e Vendas	30	2	36	3	83%	67%	17%
Legislação Hoteleira	28	0	32	1	88%	0%	88%
Espanhol	29	6	30	7	97%	86%	11%
Francês	28	6	30	7	93%	86%	8%
Contabilidade	26	4	34	8	76%	50%	26%
Higiene e Segurança Alimentar	24	5	32	7	75%	71%	4%
Gestão de Recursos Humanos	28	6	30	7	93%	86%	8%

UC onde a taxa de aprovação é significativamente menor nos TE do que nos alunos regulares (diferença igual ou superior a 20%).

**Tabela 7** Variação das Taxas de Aprovação nos últimos três anos letivos e, relativamente ao período de funcionamento das UC em regime EaD

Código UC	Nome da UC	N.º inscritos 18/19	2018/2019	N.º inscritos 19/20	2019/2020	(*)	N.º inscritos 20/21	2020/2021	(*)	SEMESTRE
63001	Técnicas de Expr. e Comum.	33	67%	46	85%	18%	34	91%	6%	S1
63002	Tecnologias de Inform. e Comum.	31	71%	47	83%	12%	34	91%	8%	S1
63003	Inglês	30	63%	45	89%	26%	34	94%	5%	S1
63004	Economia e Gestão	31	65%	47	79%	14%	36	81%	2%	S1
63005	Ética e Deontologia	30	73%	44	86%	13%	34	94%	8%	S1
63006	Métodos Quantitativos	43	35%	58	84%	50%	36	81%	-4%	S1
63007	Gestão de Eventos	30	77%	46	89%	12%	34	94%	5%	S2
63008	Segurança no Trabalho	35	57%	46	74%	17%	38	79%	5%	S2
63009	Introdução à Gestão Turística	31	68%	46	85%	17%	36	86%	1%	S2
63010	Gestão de Comida e Bebida	31	68%	45	84%	17%	35	83%	-2%	S2
63011	Gestão de Compras	31	65%	47	81%	16%	36	83%	2%	S2
63012	Marketing e Vendas	32	53%	49	71%	18%	39	82%	11%	S2
63013	Legislação Hoteleira	33	70%	46	85%	15%	33	85%	0%	S2
63014	Espanhol	26	96%	23	96%	-1%	37	95%	-1%	S1
63015	Francês	27	93%	23	96%	3%	37	92%	-4%	S1
63016	Contabilidade	33	52%	32	56%	5%	42	71%	15%	S1
63017	Gestão de Alojamento	33	82%	26	88%	7%	38	82%	-7%	S1
63018	Nutrição e Dietética	28	93%	23	87%	-6%	38	82%	-5%	S1
63019	Higiene e Segurança Alimentar	30	70%	27	85%	15%	39	74%	-11%	S1
63020	Gestão de Recursos Humanos	28	93%	24	88%	-5%	37	74%	-13%	S1
63021	Estágio	31	84%	21	90%	7%	34	94%	4%	S2
			<b>70%</b>		<b>84%</b>	<b>14%</b>		<b>86%</b>	<b>2%</b>	

(\*) Variação percentual relativamente ao ano letivo anterior.

- Funcionamento das UC em EaD.
- Variação negativa da taxa de aprovação em relação ao ano letivo anterior.
- Variação positiva da taxa de aprovação em relação ao ano letivo anterior.





**ISECLISBOA.PT**

ALAMEDA DAS LINHAS DE TORRES, 179

1750-142 LISBOA

+351 217 541 310

G.AVALIACAO@ISECLISBOA.PT