

Relatório de Sucesso Escolar

CTeSP em Desenvolvimento de Produtos Multimédia 2020/2021



Sucesso Escolar

Curso:

CTeSP em Desenvolvimento de Produtos Multimédia

Ano letivo

2020/2021

Nota Introdutória

Neste Relatório são apresentados os dados relativos ao Sucesso Escolar na totalidade das Unidades Curriculares (UC) do curso para o ano letivo de 2020/2021. Na presente análise consideram-se as UC que integram o plano de estudos aprovado pelo Aviso n.º 13921/2015, publicado na 2.ª série, de 30 de novembro, dado que era o plano de estudos em vigor nesse ano letivo.

Na [Tabela 1](#) apresentam-se os dados relativos aos alunos inscritos e aprovados em cada UC, a Taxa de Aprovação e a Classificação Média (CM) obtida na UC. Foram considerados como alunos aprovados os que realizaram a avaliação formal, contínua e por exame, e também os alunos aprovados em procedimentos de Creditação de Competências.

A Classificação Média do Curso apresentada corresponde à média ponderada de todas as classificações, de todos os alunos aprovados às UC do curso, no ano letivo em análise. Salienta-se que não contam para o cálculo da média da classificação do curso as UC cuja aprovação foi obtida por creditação de competências por experiência profissional que, nos termos do Regulamento de Creditação de Competências do ISEC Lisboa não dá lugar à atribuição de nota.

Nas [Figuras 1, 2 e 3](#) são apresentados os dados da [Tabela 1](#) em formato gráfico, permitindo uma melhor comparação dos mesmos.

Na [Figura 4](#) é apresentada a distribuição das classificações dos alunos na escala de classificação nacional, escala de 0 a 20 valores, sendo apresentada apenas a distribuição das classificações positivas.

A distribuição das classificações dos alunos, atendendo à Menção Qualitativa definida no Decreto-Lei n.º 42/2005 na sua redação atual, é apresentada na [Figura 5](#).

Para a atribuição da Menção Quantitativa foi usada a escala legalmente definida:

- **Suficiente** (10 a 13 valores)
- **Bom** (14 e 15 valores)
- **Muito Bom** (16 e 17 valores)
- **Excelente** (18 a 20 valores)

Na [Figura 6](#) apresentam-se as classificações obtidas, a todas as UC e por todos os alunos, segundo a Escala Europeia de Comparabilidade das Classificações de acordo com o artigo 18.º, do Decreto-Lei n.º 42/2005 de 22 de fevereiro, na sua redação atual.

Esta Escala é constituída por 5 classes, identificadas pelas letras A a E e que englobam as seguintes distribuições de classificações dos alunos:

- E** = Intervalo de classificações que inclui 10 % dos alunos com classificações mais baixas.
- D** = Intervalo seguinte de classificações que inclui os seguintes 25 % de alunos.
- C** = Intervalo seguinte de classificações que inclui os seguintes 30 % de alunos.
- B** = Intervalo seguinte de classificações que inclui os seguintes 25 % de alunos.
- A** = Intervalo de classificações que inclui 10 % dos alunos com classificações mais elevadas.

Na aplicação desta Escala, considerou-se para a definição dos limites de cada intervalo, a classificação que originava um menor erro na distribuição da classificação dos alunos. Em caso de igualdade, as classificações foram atribuídas ao intervalo superior de classificações.

A classificação E não é atribuída quando se verifica a existência de mais de 20% de alunos com a classificação de 10 valores.

Na [Tabela 2](#) apresenta-se a distribuição das Classificações Finais em cada UC. Podem assim avaliar-se as eventuais assimetrias de distribuição de classificações em todas as UC do curso ([Figura 7](#)).

Na [Tabela 3](#) apresentam-se as UC com Taxas de Aprovação inferiores a 50% (quando aplicável) e na [Tabela 4](#) as UC que correspondem a uma Taxa de Aprovação entre 50% e 70% (quando aplicável). Na [Tabela 5](#) é apresentada a variação das Taxas de Aprovação no ano letivo 2020/2021, comparativamente entre os alunos considerados "Regulares" e os alunos com estatuto de trabalhador-estudante (TE) e, na [Tabela 6](#) uma análise particular das UC onde a taxa de sucesso dos alunos TE são inferiores aos alunos regulares.

Por último, na [Tabela 7](#) apresentam-se os dados relativos à variação das Taxas de Aprovação nos últimos três anos letivos e, relativamente ao período de funcionamento das UC em regime de ensino à distância (EaD), o qual ocorreu no primeiro semestre do ano 2020/2021.

Tabela 1 Sucesso Escolar nas Unidades Curriculares

Código UC	Nome da UC	Inscritos (1)	Aprov. e Credit. (2)	% Aprovados (3)	CM Aprovados (4)
51001	Téc. de Expressão e Comunicação	32	29	91%	13,4
51002	Inglês	29	27	93%	12,7
51003	Modelação 3D	29	24	83%	14,5
51004	Elem. de Ling. Audiovis. e Multim.	29	28	97%	14,9
51005	Fotografia	31	29	94%	12,2
51006	Téc.n. de Registo e Tratamento Áudio	29	28	97%	14,2
51007	História da Arte	32	30	94%	12,0
51008	Informática	29	26	90%	14,2
51009	Ética e Deontologia	29	28	97%	13,1
51010	Laboratório Audiovisual I	29	28	97%	14,9
51011	Estruturas Narrativas	29	28	97%	15,9
51012	Tratamento Digital de Imagem	29	25	86%	14,5
51013	Téc. de Edição e Pós-Produção Áudio	29	28	97%	13,8
51014	Gestão de Carreira e Portfolio	28	28	100%	13,5
51015	Laboratório Audiovisual II	28	28	100%	15,0
51016	Técnicas de Realização Audiovisual	28	28	100%	15,1
51017	Técnicas de Animação	28	28	100%	14,2
51018	Design de Interfaces	29	28	97%	14,4
51019	Publicações Digitais	29	29	100%	14,8
51020	Estágio	28	27	96%	17,3
Médias do Curso:				95%	14,2
Desvio Padrão:				5%	1,2

NOTAS:

- (1) Alunos Inscritos no Portal Académico.
- (2) Alunos com Aprovação ou Creditação de Competências no Portal Académico.
- (3) % de Alunos Aprovados ou com Creditação de Competências (2) em relação aos Inscritos (1).
- (4) Classificação Média Ponderada dos Alunos Aprovados e Creditados com nota.

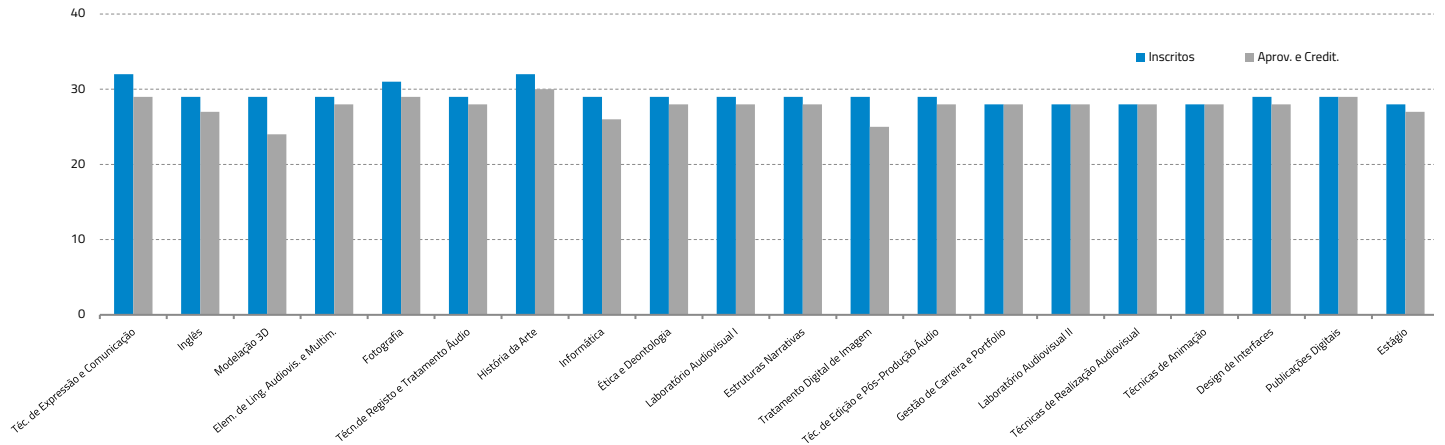


Figura 1 Alunos Inscritos e Aprovados a cada UC

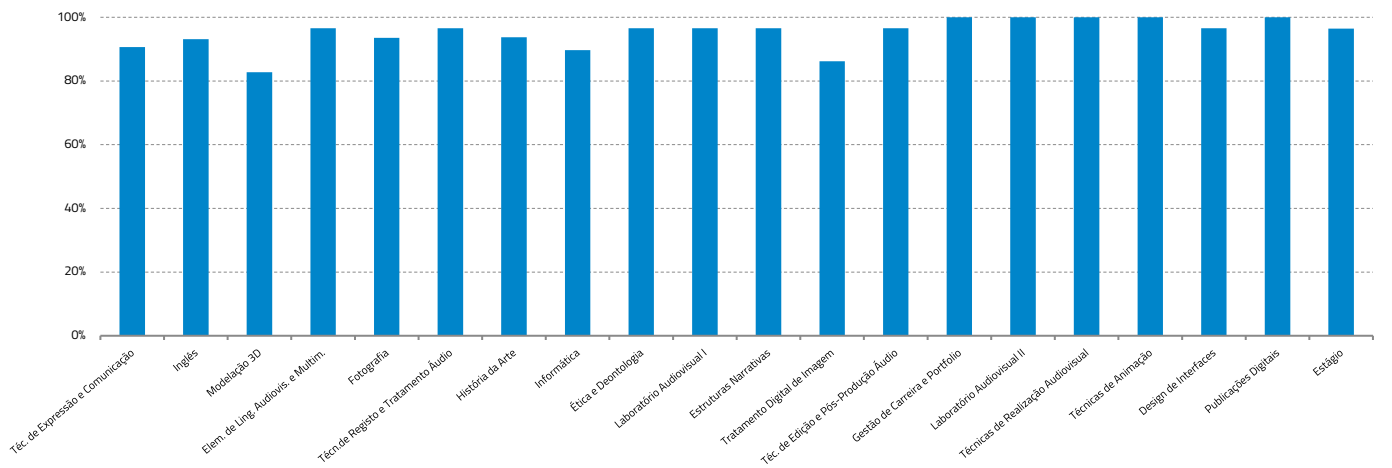


Figura 2 Percentagem de Alunos Aprovados a cada UC

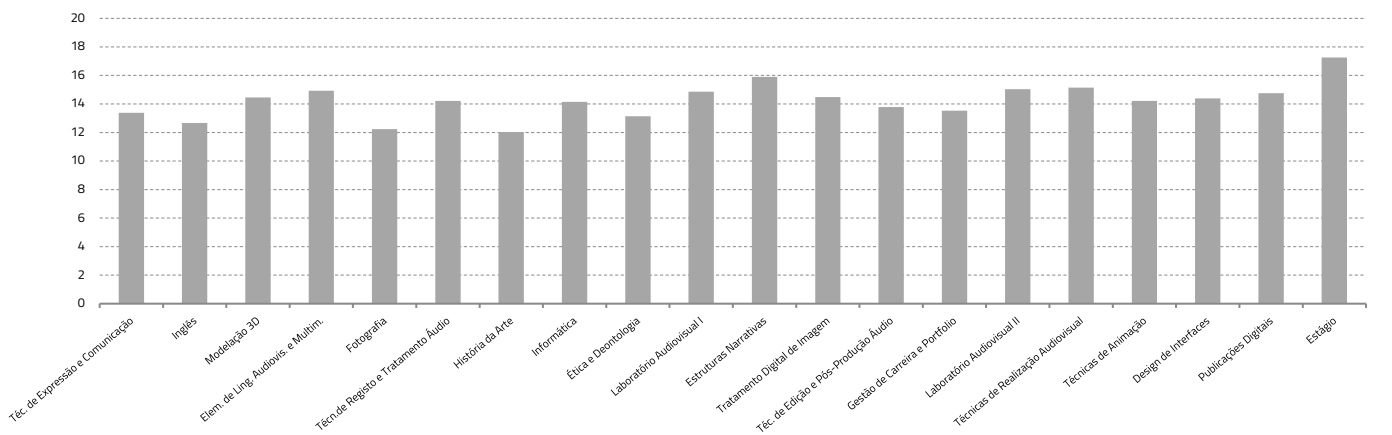


Figura 3 Classificação Média dos Alunos Aprovados e Creditados com nota a cada UC

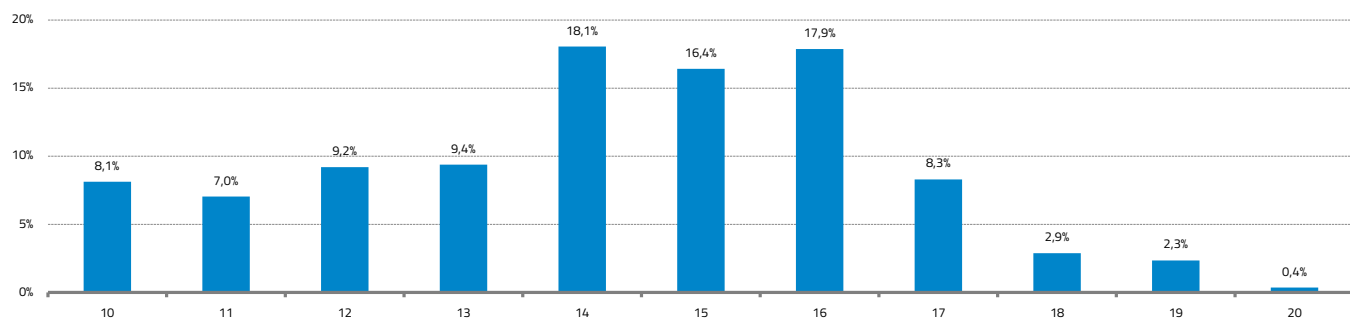


Figura 4 Distribuição das Classificações Finais de todos os Alunos e todas as UC do Curso

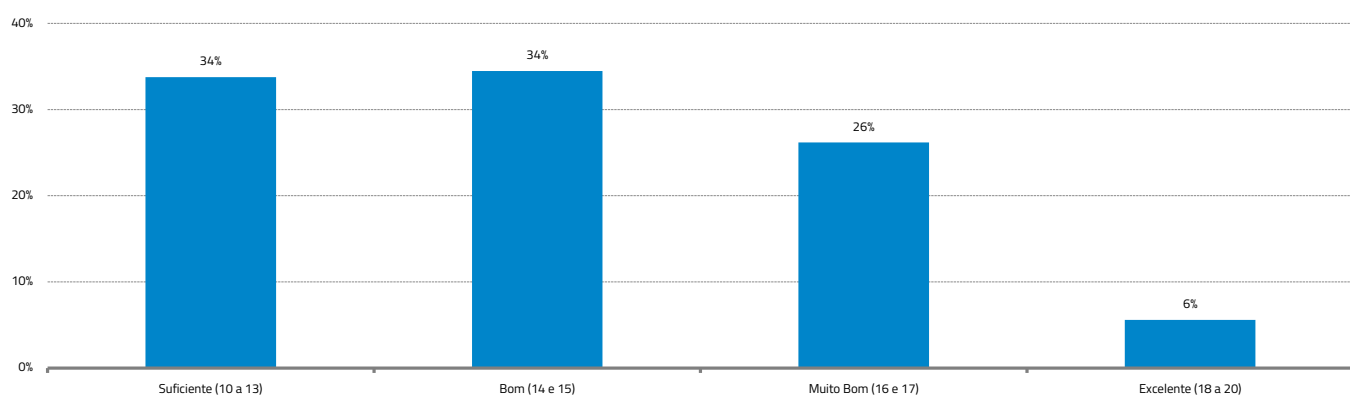


Figura 5 Distribuição das Classificações Finais de todos os Alunos e todas as UC do Curso relativamente à Menção Qualitativa definida no Decreto-Lei n.º 42/2005 de 22 de fevereiro, na sua redação atual

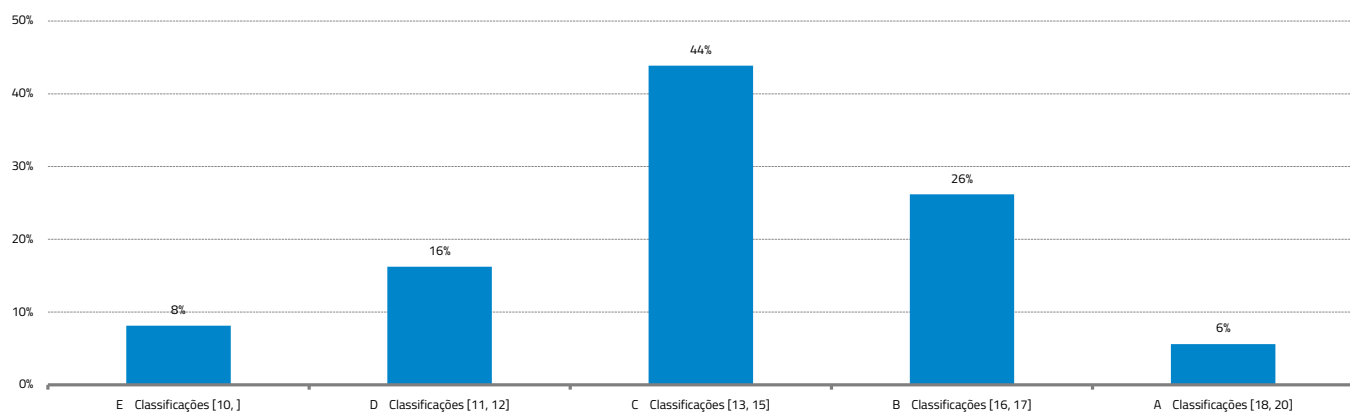


Figura 6 Aplicação da Escala Europeia de Comparabilidade de Classificações (Decreto-Lei n.º 42/2005 de 22 de fevereiro, na sua redação atual)

- E** = Intervalo de classificações que inclui 10 % dos alunos com classificações mais baixas.
- D** = Intervalo seguinte de classificações que inclui os seguintes 25 % de alunos.
- C** = Intervalo seguinte de classificações que inclui os seguintes 30 % de alunos.
- B** = Intervalo seguinte de classificações que inclui os seguintes 25 % de alunos.
- A** = Intervalo de classificações que inclui 10 % dos alunos com classificações mais elevadas.

Tabela 2 Distribuição das Classificações Finais em cada UC

Código UC	Nome da UC	Distribuição das Classificações										
		10	11	12	13	14	15	16	17	18	19	20
51001	Téc. de Expressão e Comunicação	3	2	4	7	5	2	5	1	0	0	0
51002	Inglês	4	7	4	2	6	0	2	1	1	0	0
51003	Modelação 3D	1	0	1	3	5	10	3	0	1	0	0
51004	Elem. de Ling. Audiovis. e Multim.	0	0	1	2	8	5	11	1	0	0	0
51005	Fotografia	6	5	8	2	3	4	1	0	0	0	0
51006	Téc. de Registo e Tratamento Áudio	0	0	0	8	10	8	0	2	0	0	0
51007	História da Arte	6	7	7	5	2	1	2	0	0	0	0
51008	Informática	3	2	2	1	4	3	9	2	0	0	0
51009	Ética e Deontologia	0	3	10	5	2	6	2	0	0	0	0
51010	Laboratório Audiovisual I	0	1	3	0	5	8	8	3	0	0	0
51011	Estruturas Narrativas	0	0	1	2	2	2	8	13	0	0	0
51012	Tratamento Digital de Imagem	4	1	0	2	4	4	3	5	2	0	0
51013	Téc. de Edição e Pós-Produção Áudio	3	2	2	1	7	9	4	0	0	0	0
51014	Gestão de Carreira e Portfolio	4	5	3	1	3	4	5	2	0	1	0
51015	Laboratório Audiovisual II	0	0	1	1	6	9	10	1	0	0	0
51016	Técnicas de Realização Audiovisual	0	0	0	2	8	5	10	3	0	0	0
51017	Técnicas de Animação	3	3	1	5	3	4	3	2	2	2	0
51018	Design de Interfaces	4	1	0	1	11	1	5	0	5	0	0
51019	Publicações Digitais	4	0	2	1	5	5	4	3	4	1	0
51020	Estágio	0	0	1	1	1	1	4	7	1	9	2
Valores Médios:		8%	7%	9%	9%	18%	16%	18%	8%	3%	2%	0%
Desvio Padrão:		2	2	3	2	3	3	3	3	1	2	0

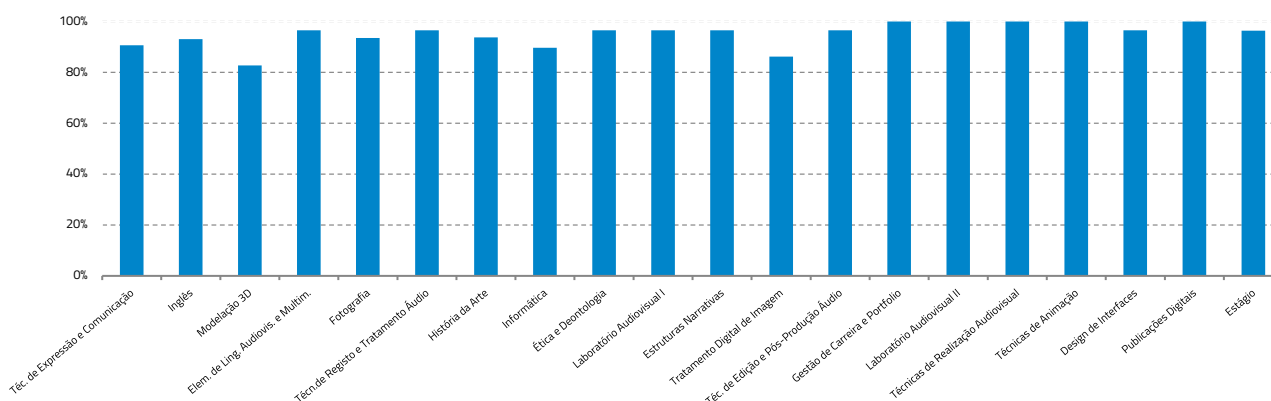

Figura 7 Taxas de Aprovação para cada UC do Curso

Tabela 3 UC com Taxa de Aprovação inferior a 50%

Código UC	Nome da UC	Inscritos (1)	Aprov. e Credit. (2)	% Aprovados (3)	CM Aprovados (4)
Não existem UC com taxas de aprovação inferiores a 50%					

Tabela 4 UC com Taxas de Aprovação entre 50% e 70%

Código UC	Nome da UC	Inscritos (1)	Aprov. e Credit. (2)	% Aprovados (3)	CM Aprovados (4)
Não existem UC com taxas de aprovação entre 50% e 70%					

Tabela 5 Variação das Taxas de Aprovação comparativamente entre os alunos considerados "Regulares" e os alunos com estatuto trabalhador-estudante (TE)

UC	Aprovados		Inscritos		Taxa de Aprovação	
	Regular	TE	Regular	TE	Regular	TE
Téc. de Expressão e Comunicação	29	0	32	0	91%	-
Inglês	27	0	29	0	93%	-
Modelação 3D	24	0	29	0	83%	-
Elem. de Ling. Audiovis. e Multim.	28	0	29	0	97%	-
Fotografia	29	0	31	0	94%	-
Téc. de Registo e Tratamento Áudio	28	0	29	0	97%	-
História da Arte	30	0	32	0	94%	-
Informática	26	0	29	0	90%	-
Ética e Deontologia	28	0	29	0	97%	-
Laboratório Audiovisual I	28	0	29	0	97%	-
Estruturas Narrativas	28	0	29	0	97%	-
Tratamento Digital de Imagem	25	0	29	0	86%	-
Téc. de Edição e Pós-Produção Áudio	28	0	29	0	97%	-
Gestão de Carreira e Portfolio	25	3	25	3	100%	100%
Laboratório Audiovisual II	25	3	25	3	100%	100%
Técnicas de Realização Audiovisual	25	3	25	3	100%	100%
Técnicas de Animação	25	3	25	3	100%	100%
Design de Interfaces	25	3	26	3	96%	100%
Publicações Digitais	26	3	26	3	100%	100%
Estágio	24	3	25	3	96%	100%
Soma:	533	21			-	-
Valores Médios:	27	1			95%	100%
Desvio Padrão:	2	1			5%	0%

Tabela 6 UC onde as Taxas de Aprovação dos alunos TE são inferiores às dos alunos Regulares

UC	Aprovados		Inscritos		Taxa de Aprovação		Varição
	Regular	TE	Regular	TE	Regular	TE	Reg. TE
Não existem UC nestas condições							

 UC onde a taxa de aprovação é significativamente menor nos TE do que nos alunos regulares (diferença igual ou superior a 20%).

Tabela 7 Variação das Taxas de Aprovação nos últimos três anos letivos e, relativamente ao período de funcionamento das UC em regime EaD

Código UC	Nome da UC	N.º inscritos 18/19	2018/2019	N.º inscritos 19/20	2019/2020	(*)	N.º inscritos 20/21	2020/2021	(*)	SEMESTRE
51001	Téc. de Expressão e Comunicação	22	95%	30	80%	-15%	32	91%	11%	S1
51002	Inglês	22	91%	32	91%	0%	29	93%	2%	S1
51003	Modelação 3D	24	88%	32	88%	0%	29	83%	-5%	S1
51004	Elem. de Ling. Audiovis. e Multim.	23	87%	33	88%	1%	29	97%	9%	S1
51005	Fotografia	24	75%	34	91%	16%	31	94%	2%	S1
51006	Téc.n.de Registo e Tratamento Áudio	22	91%	32	94%	3%	29	97%	3%	S1
51007	História da Arte	24	75%	33	79%	4%	32	94%	15%	S2
51008	Informática	22	86%	32	84%	-2%	29	90%	5%	S2
51009	Ética e Deontologia	22	91%	30	93%	2%	29	97%	3%	S2
51010	Laboratório Audiovisual I	22	91%	31	87%	-4%	29	97%	9%	S2
51011	Estruturas Narrativas	22	91%	30	93%	2%	29	97%	3%	S2
51012	Tratamento Digital de Imagem	22	91%	31	90%	-1%	29	86%	-4%	S2
51013	Téc. de Edição e Pós-Produção Áudio	22	82%	33	88%	6%	29	97%	9%	S2
51014	Gestão de Carreira e Portfolio	9	100%	19	100%	0%	28	100%	0%	S1
51015	Laboratório Audiovisual II	9	100%	19	100%	0%	28	100%	0%	S1
51016	Técnicas de Realização Audiovisual	9	100%	19	100%	0%	28	100%	0%	S1
51017	Técnicas de Animação	9	100%	19	100%	0%	28	100%	0%	S1
51018	Design de Interfaces	9	100%	19	95%	-5%	29	97%	2%	S1
51019	Publicações Digitais	9	100%	19	95%	-5%	29	100%	5%	S1
51020	Estágio	10	100%	19	100%	0%	28	96%	-4%	S2
			89%		92%	3%		95%	3%	

(*) Variação percentual relativamente ao ano letivo anterior.

Funcionamento das UC em EaD.

Variação negativa da taxa de aprovação em relação ao ano letivo anterior.

Variação positiva da taxa de aprovação em relação ao ano letivo anterior.



ISECLISBOA.PT

ALAMEDA DAS LINHAS DE TORRES, 179

1750-142 LISBOA

+351 217 541 310

G.AVALIACAO@ISECLISBOA.PT