

# Relatório de Sucesso Escolar

## CTeSP em Comunicação e Marketing

2020/2021



**isec**lisboa  
INSTITUTO SUPERIOR  
DE EDUCAÇÃO E CIÊNCIAS



DOCUMENTO  
VERIFICADO

## Sucesso Escolar

**Curso:**  
**CTeSP em Comunicação e Marketing**

**Ano letivo**  
**2020/2021**

### Nota Introdutória

Neste Relatório são apresentados os dados relativos ao Sucesso Escolar na totalidade das Unidades Curriculares (UC) do curso para o ano letivo de 2020/2021. Na presente análise consideram-se as UC que integram o plano de estudos aprovado pelo Aviso n.º 13924/2015, publicado na 2.ª série, de 30 de novembro, dado que era o plano de estudos em vigor nesse ano letivo.

Na [Tabela 1](#) apresentam-se os dados relativos aos alunos inscritos e aprovados em cada UC, a Taxa de Aprovação e a Classificação Média (CM) obtida na UC. Foram considerados como alunos aprovados os que realizaram a avaliação formal, contínua e por exame, e também os alunos aprovados em procedimentos de Creditação de Competências.

A Classificação Média do Curso apresentada corresponde à média ponderada de todas as classificações, de todos os alunos aprovados às UC do curso, no ano letivo em análise. Salienta-se que não contam para o cálculo da média da classificação do curso as UC cuja aprovação foi obtida por creditação de competências por experiência profissional que, nos termos do Regulamento de Creditação de Competências do ISEC Lisboa não dá lugar à atribuição de nota.

Nas [Figuras 1, 2 e 3](#) são apresentados os dados da [Tabela 1](#) em formato gráfico, permitindo uma melhor comparação dos mesmos.

Na [Figura 4](#) é apresentada a distribuição das classificações dos alunos na escala de classificação nacional, escala de 0 a 20 valores, sendo apresentada apenas a distribuição das classificações positivas.

A distribuição das classificações dos alunos, atendendo à Menção Qualitativa definida no Decreto-Lei n.º 42/2005 na sua redação atual, é apresentada na [Figura 5](#).

Para a atribuição da Menção Quantitativa foi usada a escala legalmente definida:

- **Suficiente** (10 a 13 valores)
- **Bom** (14 e 15 valores)
- **Muito Bom** (16 e 17 valores)
- **Excelente** (18 a 20 valores)

Na [Figura 6](#) apresentam-se as classificações obtidas, a todas as UC e por todos os alunos, segundo a Escala Europeia de Comparabilidade das Classificações de acordo com o artigo 18.º, do Decreto-Lei n.º 42/2005 de 22 de fevereiro, na sua redação atual.

Esta Escala é constituída por 5 classes, identificadas pelas letras A a E e que englobam as seguintes distribuições de classificações dos alunos:

- E** = Intervalo de classificações que inclui 10 % dos alunos com classificações mais baixas.
- D** = Intervalo seguinte de classificações que inclui os seguintes 25 % de alunos.
- C** = Intervalo seguinte de classificações que inclui os seguintes 30 % de alunos.
- B** = Intervalo seguinte de classificações que inclui os seguintes 25 % de alunos.
- A** = Intervalo de classificações que inclui 10 % dos alunos com classificações mais elevadas.

Na aplicação desta Escala, considerou-se para a definição dos limites de cada intervalo, a classificação que originava um menor erro na distribuição da classificação dos alunos. Em caso de igualdade, as classificações foram atribuídas ao intervalo superior de classificações.

A classificação E não é atribuída quando se verifica a existência de mais de 20% de alunos com a classificação de 10 valores.

Na [Tabela 2](#) apresenta-se a distribuição das Classificações Finais em cada UC. Podem assim avaliar-se as eventuais assimetrias de distribuição de classificações em todas as UC do curso ([Figura 7](#)).

Na [Tabela 3](#) apresentam-se as UC com Taxas de Aprovação inferiores a 50% (quando aplicável) e na [Tabela 4](#) as UC que correspondem a uma Taxa de Aprovação entre 50% e 70% (quando aplicável). Na [Tabela 5](#) é apresentada a variação das Taxas de Aprovação no ano letivo 2020/2021, comparativamente entre os alunos considerados "Regulares" e os alunos com estatuto de trabalhador-estudante (TE) e, na [Tabela 6](#) uma análise particular das UC onde a taxa de sucesso dos alunos TE são inferiores aos alunos regulares.

Por último, na [Tabela 7](#) apresentam-se os dados relativos à variação das Taxas de Aprovação nos últimos três anos letivos e, relativamente ao período de funcionamento das UC em regime de ensino à distância (EaD), o qual ocorreu no primeiro semestre do ano 2020/2021.

**Tabela 1** Sucesso Escolar nas Unidades Curriculares

Código UC	Nome da UC	Inscritos (1)	Aprov. e Credit. (2)	% Aprovados (3)	CM Aprovados (4)
61001	Inglês	40	36	90%	15,0
61002	Téc. de Expressão e Comunicação	40	36	90%	13,8
61003	Economia e Gestão	41	38	93%	13,8
61004	Matemática Aplicada	55	29	53%	12,7
61005	Elem. de Ling. Audiovis. e Multimédia	40	34	85%	14,8
61006	Marketing Operacional	43	36	84%	16,9
61007	Informática	39	35	90%	14,9
61008	Marketing Estratégico	45	34	76%	11,9
61009	Gestão de Marcas	39	34	87%	14,9
61010	Comportamento do Consumidor	39	34	87%	16,6
61011	Tratamento Digital de Imagem	41	35	85%	13,3
61012	Design de Comunicação	40	31	78%	14,3
61013	Comunicação em Marketing	35	33	94%	16,6
61014	Legislação Comercial	34	32	94%	13,2
61015	Negócios Digitais	33	31	94%	15,5
61016	Marketing Internacional	36	30	83%	13,0
61017	Motiv. e Chefia de Equipas Comerciais	34	32	94%	13,8
61018	Ética e Deontologia	33	31	94%	12,9
61019	Publicações Digitais	34	32	94%	14,5
61020	Estágio	40	35	88%	16,7
<b>Médias do Curso:</b>				<b>87%</b>	<b>14,5</b>
<b>Desvio Padrão:</b>				<b>10%</b>	<b>1,5</b>

**NOTAS:**

- (1) Alunos Inscritos no Portal Académico.
- (2) Alunos com Aprovação ou Creditação de Competências no Portal Académico.
- (3) % de Alunos Aprovados ou com Creditação de Competências (2) em relação aos Inscritos (1).
- (4) Classificação Média Ponderada dos Alunos Aprovados e Creditados com nota.

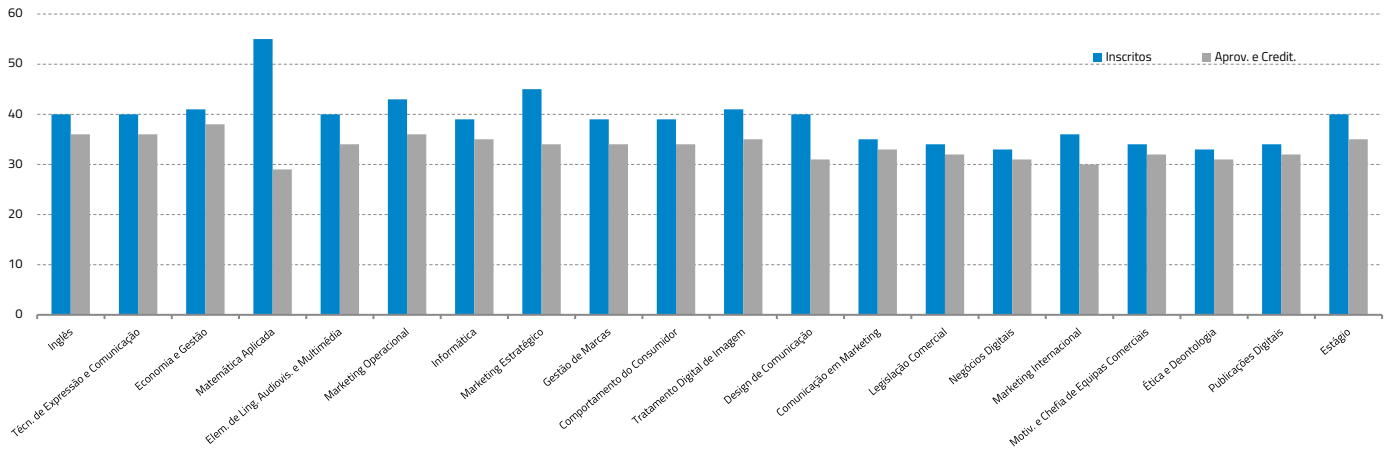


Figura 1 Alunos Inscritos e Aprovados a cada UC

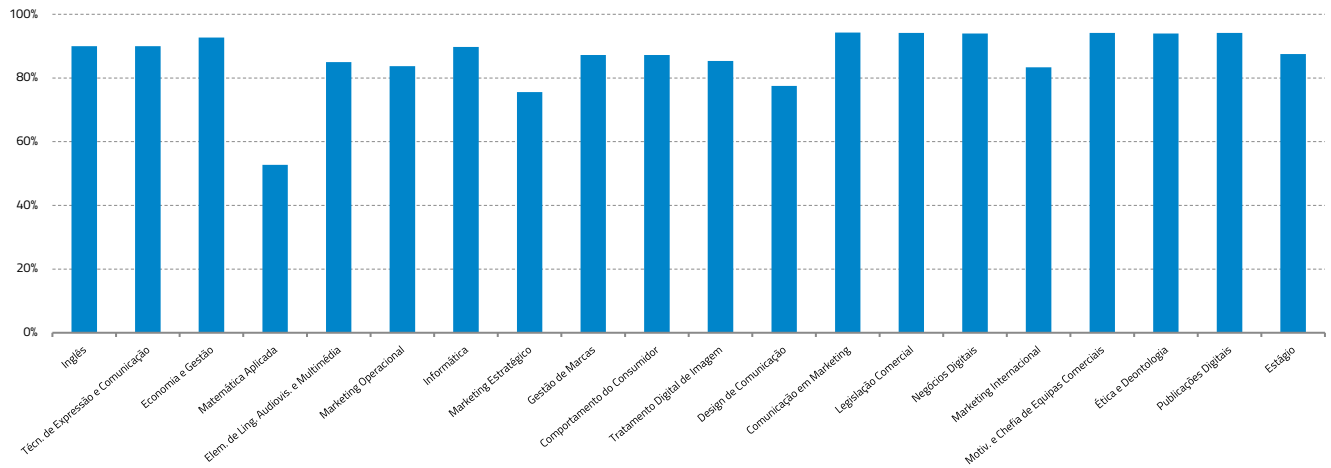


Figura 2 Percentagem de Alunos Aprovados a cada UC

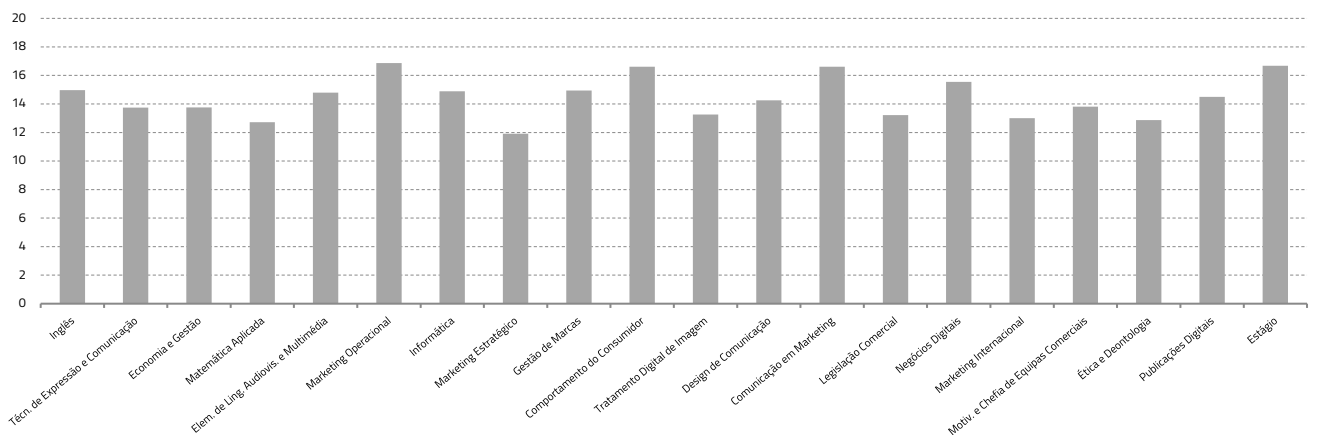


Figura 3 Classificação Média dos Alunos Aprovados e Creditados com nota a cada UC

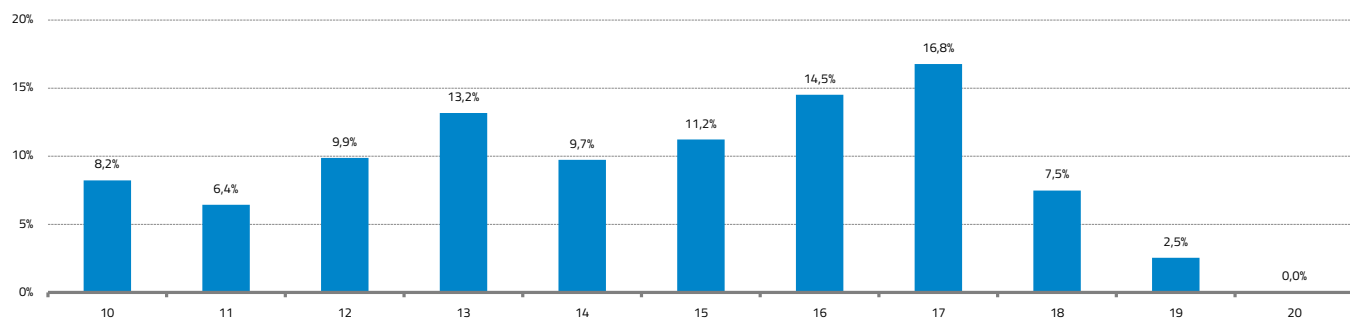


Figura 4 Distribuição das Classificações Finais de todos os Alunos e todas as UC do Curso

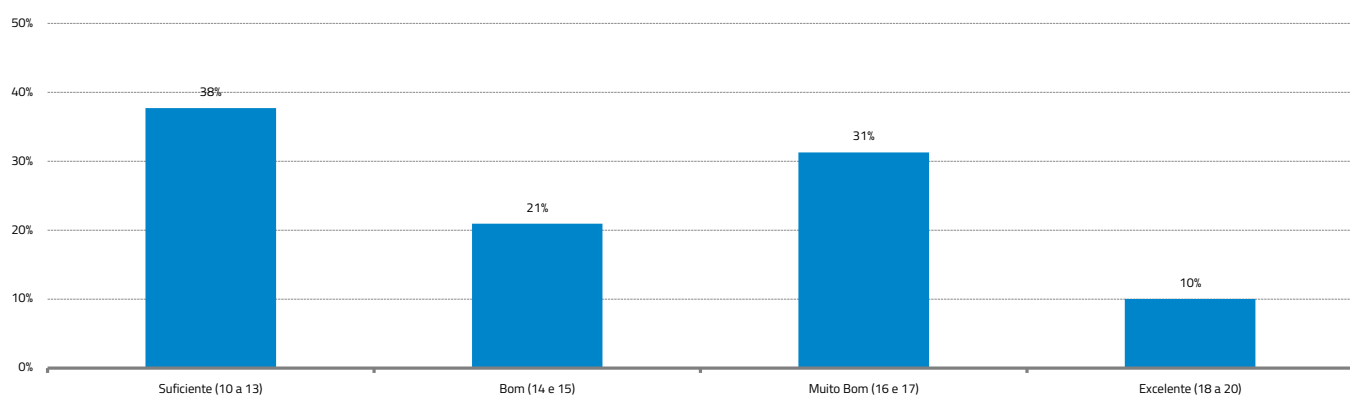


Figura 5 Distribuição das Classificações Finais de todos os Alunos e todas as UC do Curso relativamente à Menção Qualitativa definida no Decreto-Lei n.º 42/2005 de 22 de fevereiro, na sua redação atual

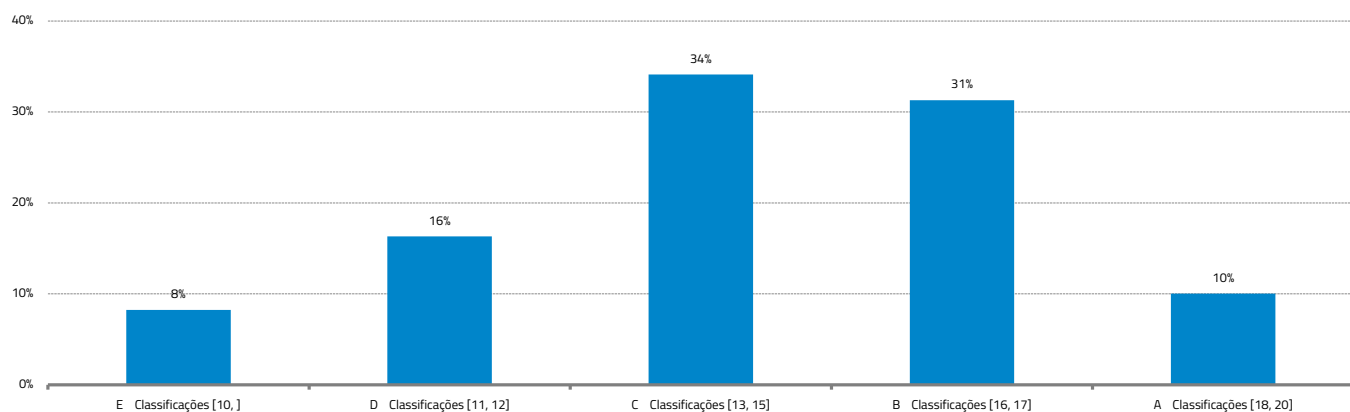


Figura 6 Aplicação da Escala Europeia de Comparabilidade de Classificações (Decreto-Lei n.º 42/2005 de 22 de fevereiro, na sua redação atual)

**E** = Intervalo de classificações que inclui 10 % dos alunos com classificações mais baixas.

**D** = Intervalo seguinte de classificações que inclui os seguintes 25 % de alunos.

**C** = Intervalo seguinte de classificações que inclui os seguintes 30 % de alunos.

**B** = Intervalo seguinte de classificações que inclui os seguintes 25 % de alunos.

**A** = Intervalo de classificações que inclui 10 % dos alunos com classificações mais elevadas.

**Tabela 2** Distribuição das Classificações Finais em cada UC

Código UC	Nome da UC	Distribuição das Classificações										
		10	11	12	13	14	15	16	17	18	19	20
61001	Inglês	1	2	5	2	4	2	9	7	4	0	0
61002	Téc. de Expressão e Comunicação	2	1	5	11	4	6	5	1	1	0	0
61003	Economia e Gestão	1	4	3	9	7	9	2	3	0	0	0
61004	Matemática Aplicada	8	5	4	2	2	3	1	2	1	1	0
61005	Elem. de Ling. Audiovis. e Multimédia	3	1	3	4	3	4	9	1	3	3	0
61006	Marketing Operacional	0	0	0	0	3	1	4	19	8	1	0
61007	Informática	2	1	6	5	1	4	4	4	5	3	0
61008	Marketing Estratégico	9	6	6	8	3	1	1	0	0	0	0
61009	Gestão de Marcas	1	2	4	3	3	6	4	5	6	0	0
61010	Comportamento do Consumidor	2	0	0	0	0	2	5	16	8	1	0
61011	Tratamento Digital de Imagem	8	4	2	7	4	1	3	4	0	2	0
61012	Design de Comunicação	3	0	4	3	7	1	9	4	0	0	0
61013	Comunicação em Marketing	0	0	0	1	0	0	11	19	2	0	0
61014	Legislação Comercial	1	4	2	11	8	6	0	0	0	0	0
61015	Negócios Digitais	3	1	0	0	0	9	5	8	5	0	0
61016	Marketing Internacional	3	6	4	4	5	5	2	1	0	0	0
61017	Motiv. e Chefia de Equipas Comerciais	4	0	5	4	4	6	9	0	0	0	0
61018	Ética e Deontologia	0	5	9	8	4	4	1	0	0	0	0
61019	Publicações Digitais	4	1	3	4	2	1	9	6	2	0	0
61020	Estágio	0	0	1	2	1	4	4	12	5	6	0
<b>Valores Médios:</b>		8%	6%	10%	13%	10%	11%	15%	17%	7%	3%	0%
<b>Desvio Padrão:</b>		3	2	2	4	2	3	3	6	3	2	0

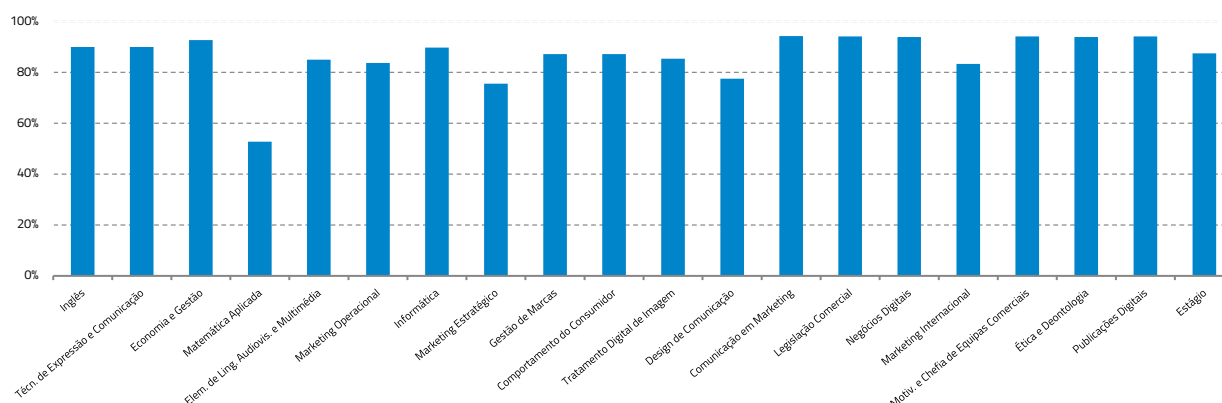


Figura 7 Taxas de Aprovação para cada UC do Curso

Tabela 3 UC com Taxa de Aprovação inferior a 50%

Código UC	Nome da UC	Inscritos (1)	Aprov. e Credit. (2)	% Aprovados (3)	CM Aprovados (4)
Não existem UC com taxas de aprovação inferiores a 50%					

Tabela 4 UC com Taxas de Aprovação entre 50% e 70%

Código UC	Nome da UC	Inscritos (1)	Aprov. e Credit. (2)	% Aprovados (3)	CM Aprovados (4)
61004	Matemática Aplicada	55	29	53%	12,7

Tabela 5 Variação das Taxas de Aprovação no ano letivo 19/20, comparativamente entre os alunos considerados "Regulares" e os alunos com estatuto trabalhador-estudante (TE)

UC	Aprovados		Inscritos		Taxa de Aprovação	
	Regular	TE	Regular	TE	Regular	TE
Inglês	31	5	35	5	89%	100%
Téc. de Expressão e Comunicação	31	5	35	5	89%	100%
Economia e Gestão	33	5	35	6	94%	83%
Matemática Aplicada	25	4	49	6	51%	67%
Elem. de Ling. Audiovis. e Multimédia	30	4	35	5	86%	80%
Marketing Operacional	31	5	38	5	82%	100%
Informática	30	5	34	5	88%	100%
Marketing Estratégico	29	4	38	5	76%	80%
Gestão de Marcas	29	5	34	5	85%	100%
Comportamento do Consumidor	29	5	34	5	85%	100%
Tratamento Digital de Imagem	31	4	36	5	86%	80%
Design de Comunicação	27	4	35	5	77%	80%
Comunicação em Marketing	29	4	30	5	97%	80%
Legislação Comercial	28	4	29	5	97%	80%
Negócios Digitais	27	4	28	5	96%	80%
Marketing Internacional	26	4	31	5	84%	80%
Motiv. e Chefia de Equipas Comerciais	28	4	29	5	97%	80%
Ética e Deontologia	27	4	28	5	96%	80%
Publicações Digitais	28	4	29	5	97%	80%
Estágio	32	3	35	5	91%	60%
<b>Soma:</b>	<b>581</b>	<b>86</b>			-	-
<b>Valores Médios:</b>	<b>29</b>	<b>4</b>			<b>87%</b>	<b>85%</b>
<b>Desvio Padrão:</b>	<b>2</b>	<b>1</b>			<b>11%</b>	<b>12%</b>

**Tabela 6** UC onde as Taxas de Aprovação dos alunos TE são inferiores às dos alunos Regulares

UC	Aprovados		Inscritos		Taxa de Aprovação		Variação	
	Regular	TE	Regular	TE	Regular	TE	Reg.   TE	
Economia e Gestão	33	5	35	6	94%	83%	11%	
Elem. de Ling. Audiovis. e Multimédia	30	4	35	5	86%	80%	6%	
Tratamento Digital de Imagem	31	4	36	5	86%	80%	6%	
Comunicação em Marketing	29	4	30	5	97%	80%	17%	
Legislação Comercial	28	4	29	5	97%	80%	17%	
Negócios Digitais	27	4	28	5	96%	80%	16%	
Marketing Internacional	26	4	31	5	84%	80%	4%	
Motiv. e Chefia de Equipas Comerciais	28	4	29	5	97%	80%	17%	
Ética e Deontologia	27	4	28	5	96%	80%	16%	
Publicações Digitais	28	4	29	5	97%	80%	17%	
Estágio	32	3	35	5	91%	60%	31%	

UC onde a taxa de aprovação é significativamente menor nos TE do que nos alunos regulares (diferença igual ou superior a 20%).

**Tabela 7** Variação das Taxas de Aprovação nos últimos três anos letivos e, relativamente ao período de funcionamento das UC em regime EaD

Código UC	Nome da UC	N.º inscritos		N.º inscritos	2019/2020	(*)	N.º inscritos		(*)	SEMESTRE
		18/19	2018/2019				19/20	2020/2021		
61001	Inglês	23	91%	41	83%	-8%	40	90%	7%	S1
61002	Téc. de Expressão e Comunicação	22	91%	40	83%	-8%	40	90%	8%	S1
61003	Economia e Gestão	22	86%	42	81%	-5%	41	93%	12%	S1
61004	Matemática Aplicada	30	37%	49	53%	16%	55	53%	0%	S1
61005	Elem. de Ling. Audiovis. e Multimédia	21	95%	41	83%	-12%	40	85%	2%	S1
61006	Marketing Operacional	24	63%	46	76%	14%	43	84%	8%	S1
61007	Informática	23	87%	42	79%	-8%	39	90%	11%	S2
61008	Marketing Estratégico	26	62%	43	77%	15%	45	76%	-1%	S2
61009	Gestão de Marcas	22	91%	41	80%	-10%	39	87%	7%	S2
61010	Comportamento do Consumidor	24	83%	41	80%	-3%	39	87%	7%	S2
61011	Tratamento Digital de Imagem	24	79%	44	82%	3%	41	85%	4%	S2
61012	Design de Comunicação	22	86%	42	79%	-8%	40	78%	-1%	S2
61013	Comunicação em Marketing	13	38%	22	86%	48%	35	94%	8%	S1
61014	Legislação Comercial	13	85%	20	90%	5%	34	94%	4%	S1
61015	Negócios Digitais	13	69%	20	85%	16%	33	94%	9%	S1
61016	Marketing Internacional	13	23%	23	83%	60%	36	83%	1%	S1
61017	Motiv. e Chefia de Equipas Comerciais	13	77%	20	90%	13%	34	94%	4%	S1
61018	Ética e Deontologia	12	83%	20	100%	17%	33	94%	-6%	S1
61019	Publicações Digitais	13	77%	21	86%	9%	34	94%	8%	S1
61020	Estágio	10	40%	20	65%	25%	40	88%	23%	S2
			<b>74%</b>		<b>81%</b>	<b>7%</b>		<b>87%</b>	<b>6%</b>	

(\*) Variação percentual relativamente ao ano letivo anterior.

- Funcionamento das UC em EaD.
- Variação negativa da taxa de aprovação em relação ao ano letivo anterior.
- Variação positiva da taxa de aprovação em relação ao ano letivo anterior.





**ISECLISBOA.PT**

ALAMEDA DAS LINHAS DE TORRES, 179

1750-142 LISBOA

+351 217 541 310

G.AVALIACAO@ISECLISBOA.PT