

Relatório de Sucesso Escolar

CTeSP em Apoio à Infância

2020/2021



iseclisboa
INSTITUTO SUPERIOR
DE EDUCAÇÃO E CIÊNCIAS



DOCUMENTO
VERIFICADO

Sucesso Escolar

Curso:

CTeSP em Apoio à Infância

Ano letivo

2020/2021

Nota Introdutória

Neste Relatório são apresentados os dados relativos ao Sucesso Escolar na totalidade das Unidades Curriculares (UC) do curso para o ano letivo de 2020/2021. Na presente análise consideram-se as UC que integram o plano de estudos aprovado pelo Aviso n.º 5458/2018, publicado na 2.ª série, de 23 de abril, dado que era o plano de estudos em vigor nesse ano letivo.

Na [Tabela 1](#) apresentam-se os dados relativos aos alunos inscritos e aprovados em cada UC, a Taxa de Aprovação e a Classificação Média (CM) obtida na UC. Foram considerados como alunos aprovados os que realizaram a avaliação formal, contínua e por exame, e também os alunos aprovados em procedimentos de Creditação de Competências.

A Classificação Média do Curso apresentada corresponde à média ponderada de todas as classificações, de todos os alunos aprovados às UC do curso, no ano letivo em análise. Salienta-se que não contam para o cálculo da média da classificação do curso as UC cuja aprovação foi obtida por creditação de competências por experiência profissional que, nos termos do Regulamento de Creditação de Competências do ISEC Lisboa não dá lugar à atribuição de nota.

Nas [Figuras 1, 2 e 3](#) são apresentados os dados da [Tabela 1](#) em formato gráfico, permitindo uma melhor comparação dos mesmos.

Na [Figura 4](#) é apresentada a distribuição das classificações dos alunos na escala de classificação nacional, escala de 0 a 20 valores, sendo apresentada apenas a distribuição das classificações positivas.

A distribuição das classificações dos alunos, atendendo à Menção Qualitativa definida no Decreto-Lei n.º 42/2005 na sua redação atual, é apresentada na [Figura 5](#).

Para a atribuição da Menção Quantitativa foi usada a escala legalmente definida:

- **Suficiente** (10 a 13 valores)
- **Bom** (14 e 15 valores)
- **Muito Bom** (16 e 17 valores)
- **Excelente** (18 a 20 valores)

Na [Figura 6](#) apresentam-se as classificações obtidas, a todas as UC e por todos os alunos, segundo a Escala Europeia de Comparabilidade das Classificações de acordo com o artigo 18.º, do Decreto-Lei n.º 42/2005 de 22 de fevereiro, na sua redação atual.

Esta Escala é constituída por 5 classes, identificadas pelas letras A a E e que englobam as seguintes distribuições de classificações dos alunos:

- E** = Intervalo de classificações que inclui 10 % dos alunos com classificações mais baixas.
- D** = Intervalo seguinte de classificações que inclui os seguintes 25 % de alunos.
- C** = Intervalo seguinte de classificações que inclui os seguintes 30 % de alunos.
- B** = Intervalo seguinte de classificações que inclui os seguintes 25 % de alunos.
- A** = Intervalo de classificações que inclui 10 % dos alunos com classificações mais elevadas.

Na aplicação desta Escala, considerou-se para a definição dos limites de cada intervalo, a classificação que originava um menor erro na distribuição da classificação dos alunos. Em caso de igualdade, as classificações foram atribuídas ao intervalo superior de classificações.

A classificação E não é atribuída quando se verifica a existência de mais de 20% de alunos com a classificação de 10 valores.

Na [Tabela 2](#) apresenta-se a distribuição das Classificações Finais em cada UC. Podem assim avaliar-se as eventuais assimetrias de distribuição de classificações em todas as UC do curso ([Figura 7](#)).

Na [Tabela 3](#) apresentam-se as UC com Taxas de Aprovação inferiores a 50% (quando aplicável) e na [Tabela 4](#) as UC que correspondem a uma Taxa de Aprovação entre 50% e 70% (quando aplicável). Na [Tabela 5](#) é apresentada a variação das Taxas de Aprovação no ano letivo 2020/2021, comparativamente entre os alunos considerados "Regulares" e os alunos com estatuto de trabalhador-estudante (TE) e, na [Tabela 6](#) uma análise particular das UC onde a taxa de sucesso dos alunos TE são inferiores aos alunos regulares.

Por último, na [Tabela 7](#) apresentam-se os dados relativos à variação das Taxas de Aprovação nos últimos três anos letivos e, relativamente ao período de funcionamento das UC em regime de ensino à distância (EaD), o qual ocorreu no primeiro semestre do ano 2020/2021.

Tabela 1 Sucesso Escolar nas Unidades Curriculares

Código UC	Nome da UC	Inscritos (1)	Aprov. e Credit. (2)	% Aprovados (3)	CM Aprovados (4)
95001	Ciências da Terra e da Vida	29	21	72%	12,4
95002	Psicologia do Desenvolvimento	26	23	88%	13,7
95003	TIC no Apoio à Infância	25	22	88%	16,5
95004	Dinâmicas de Grupo e Trabalho em Equipa	25	23	92%	15,3
95005	Português	27	22	81%	15,5
95006	Fundamentos de Matemática	28	22	79%	13,5
95007	Form. Pes. e Soc. e Educ. para a Cidadania	26	22	85%	13,9
95008	Ativ. de Expl. da Hist. e do Patr. Cultural	24	22	92%	15,2
95009	Movimento, Música e Drama	25	21	84%	15,1
95010	Ativ. de Obs. e Exploração da Natureza	26	23	88%	16,8
95011	Jogos Matemáticos	26	23	88%	16,0
95012	Prom. da Saúde e Bem-estar na infância	26	23	88%	15,7
95013	Ética e Deontologia Profissional	28	28	100%	12,1
95014	Técnicas de Expressão e Comunicação	28	27	96%	12,4
95015	Necessidades Educativas Especiais	28	28	100%	14,6
95016	Mod. Pedag. e Proj. de Inter. Apl. a Serv. de AI	30	30	100%	14,5
95017	Oficina de Expressões	30	30	100%	14,8
95018	Atividades Lúdicas e Ambientes Educativos	29	29	100%	15,9
95019	Estágio	28	25	89%	15,6
Médias do Curso:				90%	14,7
Desvio Padrão:				8%	1,4

NOTAS:

- (1) Alunos Inscritos no Portal Académico.
- (2) Alunos com Aprovação ou Creditação de Competências no Portal Académico.
- (3) % de Alunos Aprovados ou com Creditação de Competências (2) em relação aos Inscritos (1).
- (4) Classificação Média Ponderada dos Alunos Aprovados e Creditados com nota.

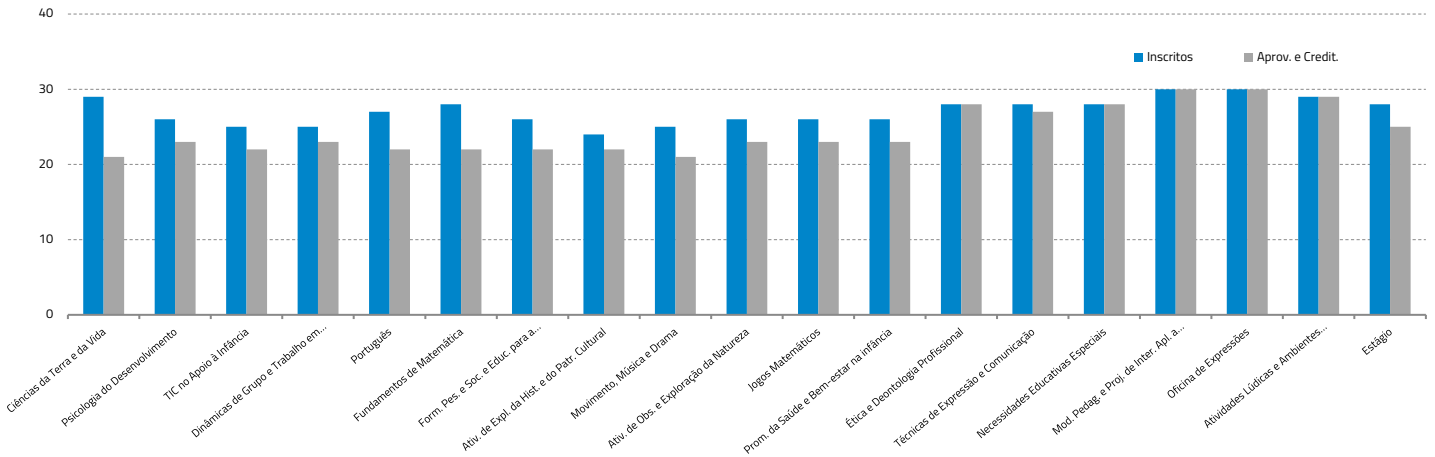


Figura 1 Alunos Inscritos e Aprovados a cada UC

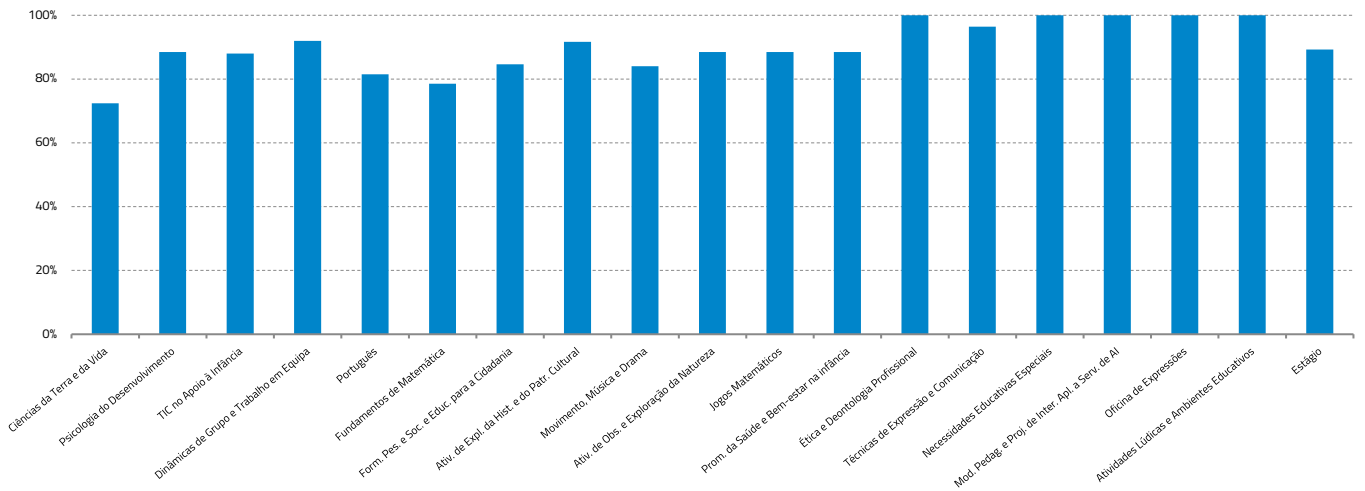


Figura 2 Percentagem de Alunos Aprovados a cada UC

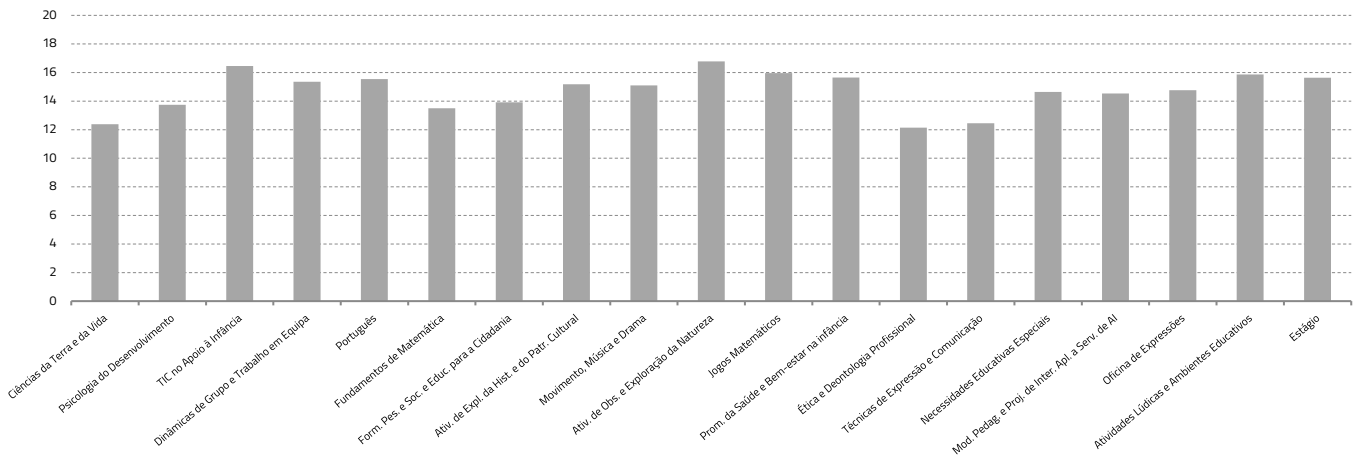


Figura 3 Classificação Média dos Alunos Aprovados e Creditados com nota a cada UC

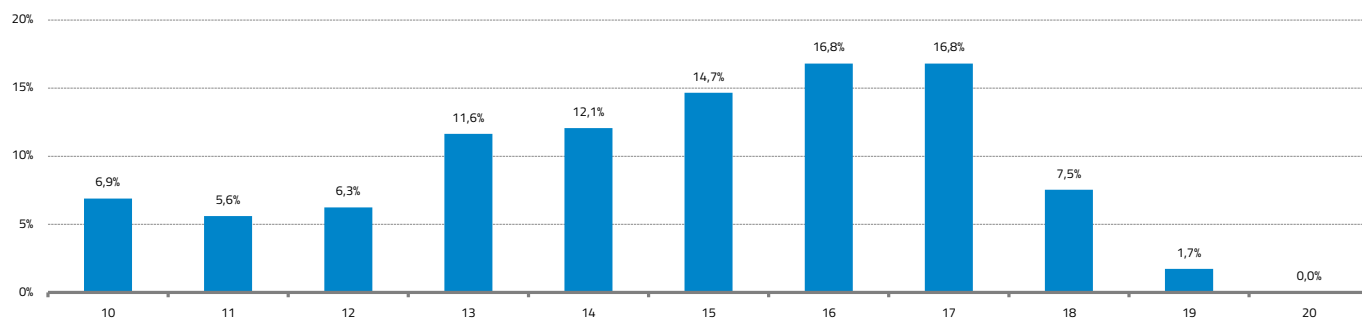


Figura 4 Distribuição das Classificações Finais de todos os Alunos e todas as UC do Curso

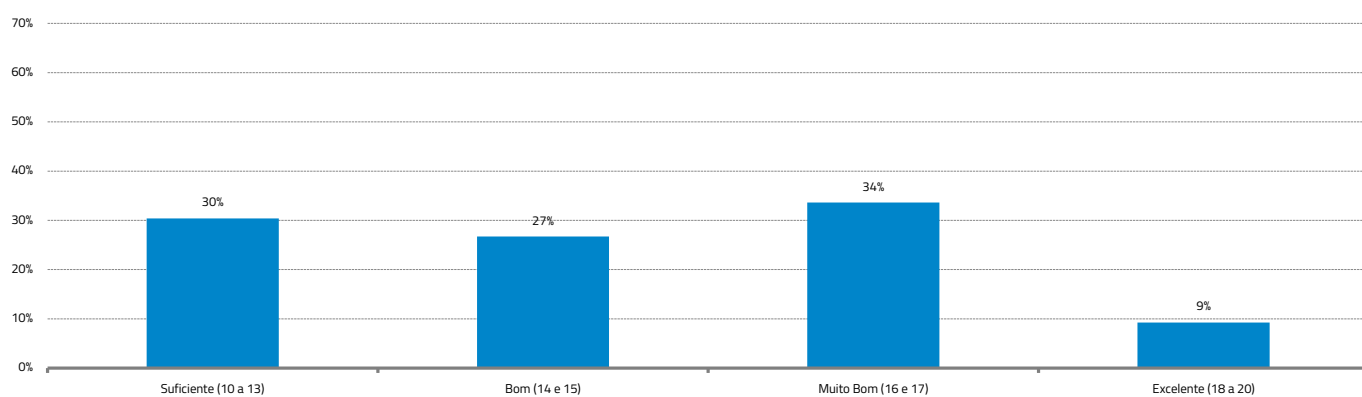


Figura 5 Distribuição das Classificações Finais de todos os Alunos e todas as UC do Curso relativamente à Menção Qualitativa definida no Decreto-Lei n.º 42/2005 de 22 de fevereiro, na sua redação atual

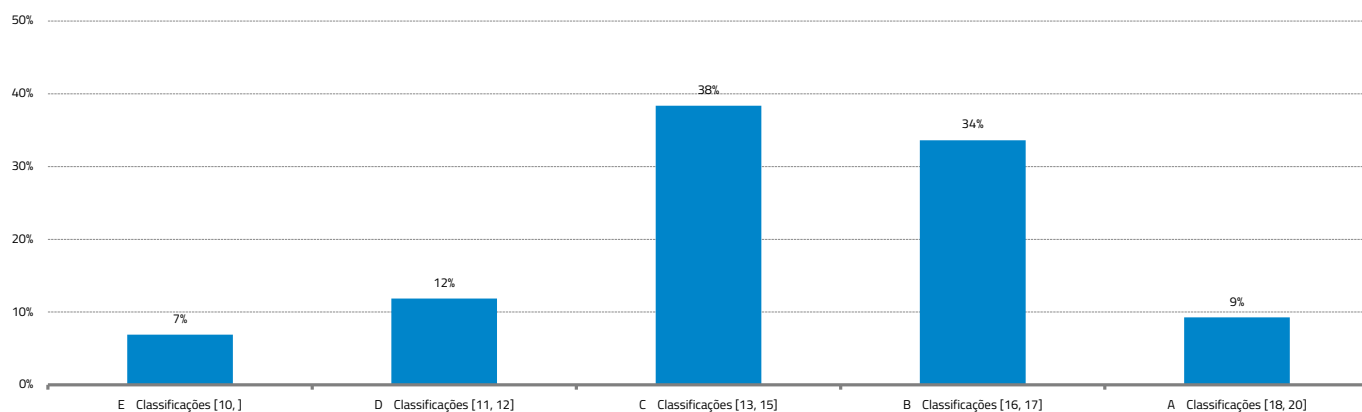


Figura 6 Aplicação da Escala Europeia de Comparabilidade de Classificações (Decreto-Lei n.º 42/2005 de 22 de fevereiro, na sua redação atual)

- E** = Intervalo de classificações que inclui 10 % dos alunos com classificações mais baixas.
- D** = Intervalo seguinte de classificações que inclui os seguintes 25 % de alunos.
- C** = Intervalo seguinte de classificações que inclui os seguintes 30 % de alunos.
- B** = Intervalo seguinte de classificações que inclui os seguintes 25 % de alunos.
- A** = Intervalo de classificações que inclui 10 % dos alunos com classificações mais elevadas.

Tabela 2 Distribuição das Classificações Finais em cada UC

Código UC	Nome da UC	Distribuição das Classificações										
		10	11	12	13	14	15	16	17	18	19	20
95001	Ciências da Terra e da Vida	5	5	2	3	3	0	1	2	0	0	0
95002	Psicologia do Desenvolvimento	1	3	3	5	4	1	2	3	1	0	0
95003	TIC no Apoio à Infância	0	0	1	1	2	1	3	7	6	1	0
95004	Dinâmicas de Grupo e Trabalho em Equipa	0	0	0	2	3	7	7	4	0	0	0
95005	Português	0	1	0	1	4	3	5	7	1	0	0
95006	Fundamentos de Matemática	4	2	3	3	2	3	1	2	1	1	0
95007	Form. Pes. e Soc. e Educ. para a Cidadania	1	0	4	6	2	4	3	2	0	0	0
95008	Ativ. de Expl. da Hist. e do Patr. Cultural	0	0	0	2	3	6	11	0	0	0	0
95009	Movimento, Música e Drama	0	1	1	2	4	5	3	2	2	1	0
95010	Ativ. de Obs. e Exploração da Natureza	0	0	0	0	0	4	4	8	7	0	0
95011	Jogos Matemáticos	1	1	1	1	2	2	3	3	7	2	0
95012	Prom. da Saúde e Bem-estar na infância	0	0	0	2	3	5	5	7	1	0	0
95013	Ética e Deontologia Profissional	7	3	5	6	6	1	0	0	0	0	0
95014	Técnicas de Expressão e Comunicação	7	3	3	7	1	4	2	0	0	0	0
95015	Necessidades Educativas Especiais	2	1	2	4	6	3	1	4	5	0	0
95016	Mod. Pedag. e Proj. de Inter. Apl. a Serv. de AI	2	4	1	2	2	4	9	6	0	0	0
95017	Oficina de Expressões	1	1	2	3	5	5	7	6	0	0	0
95018	Atividades Lúdicas e Ambientes Educativos	0	0	0	2	3	8	7	5	1	3	0
95019	Estágio	1	1	1	2	1	2	4	10	3	0	0
Valores Médios:		7%	6%	6%	12%	12%	15%	17%	17%	8%	2%	0%
Desvio Padrão:		2	2	2	2	2	2	3	3	3	1	0

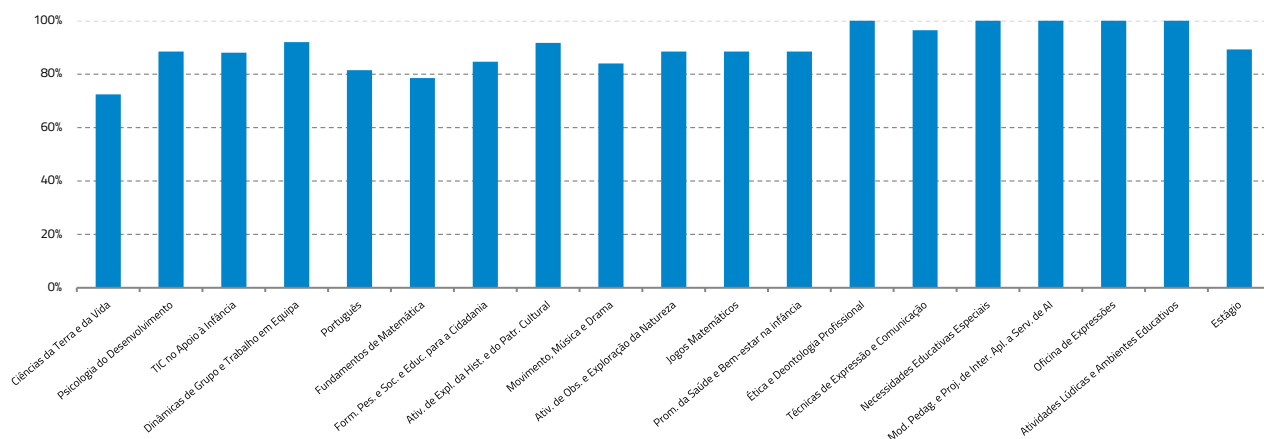

Figura 7 Taxas de Aprovação para cada UC do Curso

Tabela 3 UC com Taxa de Aprovação inferior a 50%

Código UC	Nome da UC	Inscritos (1)	Aprov. e Credit. (2)	% Aprovados (3)	CM Aprovados (4)
Não existem UC com taxas de aprovação inferiores a 50%					

Tabela 4 UC com Taxas de Aprovação entre 50% e 70%

Código UC	Nome da UC	Inscritos (1)	Aprov. e Credit. (2)	% Aprovados (3)	CM Aprovados (4)
Não existem UC com taxas de aprovação entre 50% e 70%					

Tabela 5 Variação das Taxas de Aprovação no ano letivo 19/20, comparativamente entre os alunos considerados "Regulares" e os alunos com estatuto trabalhador-estudante (TE)

UC	Aprovados		Inscritos		Taxa de Aprovação	
	Regular	TE	Regular	TE	Regular	TE
Ciências da Terra e da Vida	20	1	27	2	74%	50%
Psicologia do Desenvolvimento	23	0	25	1	92%	0%
TIC no Apoio à Infância	22	0	24	1	92%	0%
Dinâmicas de Grupo e Trabalho em Equipa	23	0	25	0	92%	-
Português	22	0	26	1	85%	0%
Fundamentos de Matemática	22	0	26	2	85%	0%
Form. Pes. e Soc. e Educ. para a Cidadania	22	0	25	1	88%	0%
Ativ. de Expl. da Hist. e do Patr. Cultural	22	0	24	0	92%	-
Movimento, Música e Drama	21	0	24	1	88%	0%
Ativ. de Obs. e Exploração da Natureza	23	0	25	1	92%	0%
Jogos Matemáticos	23	0	25	1	92%	0%
Prom. da Saúde e Bem-estar na infância	23	0	25	1	92%	0%
Ética e Deontologia Profissional	24	4	24	4	100%	100%
Técnicas de Expressão e Comunicação	23	4	24	4	96%	100%
Necessidades Educativas Especiais	24	4	24	4	100%	100%
Mod. Pedag. e Proj. de Inter. Apl. a Serv. de AI	25	5	25	5	100%	100%
Oficina de Expressões	25	5	25	5	100%	100%
Atividades Lúdicas e Ambientes Educativos	25	4	25	4	100%	100%
Estágio	21	4	24	4	88%	100%
Soma:	433	31				
Valores Médios:	23	2			92%	44%
Desvio Padrão:	1	2			7%	50%

Tabela 6 UC onde as Taxas de Aprovação dos alunos TE são inferiores às dos alunos Regulares

UC	Aprovados		Inscritos		Taxa de Aprovação		Varição
	Regular	TE	Regular	TE	Regular	TE	Reg. TE
Ciências da Terra e da Vida	20	1	27	2	74%	50%	24%
Psicologia do Desenvolvimento	23	0	25	1	92%	0%	92%
TIC no Apoio à Infância	22	0	24	1	92%	0%	92%
Português	22	0	26	1	85%	0%	85%
Fundamentos de Matemática	22	0	26	2	85%	0%	85%
Form. Pes. e Soc. e Educ. para a Cidadania	22	0	25	1	88%	0%	88%
Movimento, Música e Drama	21	0	24	1	88%	0%	88%
Ativ. de Obs. e Exploração da Natureza	23	0	25	1	92%	0%	92%
Jogos Matemáticos	23	0	25	1	92%	0%	92%
Prom. da Saúde e Bem-estar na infância	23	0	25	1	92%	0%	92%

UC onde a taxa de aprovação é significativamente menor nos TE do que nos alunos regulares (diferença igual ou superior a 20%).

Tabela 7 Variação das Taxas de Aprovação nos últimos três anos letivos e, relativamente ao período de funcionamento das UC em regime EaD

Código UC	Nome da UC	N.º inscritos 19/20	2019/2020	N.º inscritos 19/20	2019/2020	(*)	N.º inscritos 20/21	2020/2021	(*)	SEMESTRE
95001	Ciências da Terra e da Vida	30	93%	42	74%	-20%	29	72%	-1%	S1
95002	Psicologia do Desenvolvimento	32	94%	42	83%	-10%	26	88%	5%	S1
95003	TIC no Apoio à Infância	30	100%	42	88%	-12%	25	88%	0%	S1
95004	Dinâmicas de Grupo e Trabalho em Equipa	32	97%	43	88%	-9%	25	92%	4%	S1
95005	Português	30	90%	43	81%	-9%	27	81%	0%	S1
95006	Fundamentos de Matemática	30	97%	42	74%	-23%	28	79%	5%	S1
95007	Form. Pes. e Soc. e Educ. para a Cidadania	29	97%	43	86%	-11%	26	85%	-1%	S2
95008	Ativ. de Expl. da Hist. e do Patr. Cultural	29	97%	42	88%	-8%	24	92%	4%	S2
95009	Movimento, Música e Drama	29	97%	42	86%	-11%	25	84%	-2%	S2
95010	Ativ. de Obs. e Exploração da Natureza	28	96%	42	86%	-11%	26	88%	3%	S2
95011	Jogos Matemáticos	29	97%	42	79%	-18%	26	88%	10%	S2
95012	Prom. da Saúde e Bem-estar na infância	28	96%	42	86%	-11%	26	88%	3%	S2
95013	Ética e Deontologia Profissional	-	-	28	100%	-	28	100%	0%	S1
95014	Técnicas de Expressão e Comunicação	-	-	28	100%	-	28	96%	-4%	S1
95015	Necessidades Educativas Especiais	-	-	28	100%	-	28	100%	0%	S1
95016	Mod. Pedag. e Proj. de Inter. Apl. a Serv. de AI	-	-	28	96%	-	30	100%	4%	S1
95017	Oficina de Expressões	-	-	28	96%	-	30	100%	4%	S1
95018	Atividades Lúdicas e Ambientes Educativos	-	-	30	100%	-	29	100%	0%	S1
95019	Estágio	-	-	28	100%	-	28	89%	-11%	S2
			96%		89%			90%	1%	

(*) Variação percentual relativamente ao ano letivo anterior.

- Funcionamento das UC em EaD.
- Variação negativa da taxa de aprovação em relação ao ano letivo anterior.
- Variação positiva da taxa de aprovação em relação ao ano letivo anterior.



ISECLISBOA.PT

ALAMEDA DAS LINHAS DE TORRES, 179

1750-142 LISBOA

+351 217 541 310

G.AVALIACAO@ISECLISBOA.PT