

Relatório de Sucesso Escolar

CTeSP em Marketing Digital

Ano Letivo 2023-24



*No caso de imprimir este documento, este passa automaticamente a ser uma "Cópia Não Controlada".
A utilização do presente documento implica a confirmação prévia de que corresponde à versão em vigor, junto do GAGQ.*



Nota Introdutória

Neste Relatório são apresentados os dados relativos ao Sucesso Escolar, nas Unidades Curriculares (UC) do curso, em funcionamento no ano letivo de 2023/24. **Neste caso, em particular, foram analisadas UC que integram o plano de estudos aprovado pelo Aviso n.º 7379/2018, publicado em Diário da República, 2.ª série - N.º 105, de 1 de junho de 2018.**

Na [Tabela 1](#) apresentam-se os dados relativos aos alunos inscritos e aprovados em cada UC, a Taxa de Aprovação e a Classificação Média (CM) obtida na UC. Foram considerados como alunos aprovados os que realizaram a avaliação formal, contínua e por exame, e também os alunos aprovados em procedimentos de Creditação de Competências.

A Classificação Média do Curso apresentada corresponde à média ponderada de todas as classificações, de todos os alunos aprovados às UC do curso, no ano letivo em análise. Salienta-se que não contam para o cálculo da média da classificação do curso as UC cuja aprovação foi obtida por creditação de competências por experiência profissional que, nos termos do Regulamento de Creditação de Competências do ISEC Lisboa não dá lugar à atribuição de nota.

Nas [Figuras 1, 2 e 3](#) são apresentados os dados da [Tabela 1](#) em formato gráfico, permitindo uma melhor comparação dos mesmos.

Na [Figura 4](#) é apresentada a distribuição das classificações dos alunos na escala de classificação nacional, escala de 0 a 20 valores, sendo apresentada apenas a distribuição das classificações positivas.

A distribuição das classificações dos alunos, atendendo à Menção Qualitativa definida no Decreto-Lei n.º 42/2005 na sua redação atual, é apresentada na [Figura 5](#).

Para a atribuição da Menção Quantitativa foi usada a escala legalmente definida:

- **Suficiente** (10 a 13 valores)
- **Bom** (14 e 15 valores)
- **Muito Bom** (16 e 17 valores)
- **Excelente** (18 a 20 valores)

Na [Tabela 2](#) apresenta-se a distribuição das Classificações Finais em cada UC, podendo assim avaliar-se eventuais assimetrias de distribuição de classificações em todas as UC do curso.

Na [Tabela 3](#) apresentam-se as UC com Taxas de Aprovação inferiores a 50% (quando aplicável) e na [Tabela 4](#) as UC que correspondem a uma Taxa de Aprovação entre 50% e 70% (quando aplicável).

Na [Tabela 5](#) é apresentada a variação das Taxas de Aprovação no ano letivo 2023/24, comparativamente entre os alunos considerados "Regulares" e os alunos com estatuto de trabalhador-estudante (TE) e na [Tabela 6](#) uma análise particular das UC onde as taxas de aprovação dos alunos TE são inferiores às dos alunos regulares (quando aplicável)

Por último, na [Tabela 7](#) apresentam-se os dados relativos à variação das Taxas de Aprovação nos últimos três anos letivos e relativamente ao período de funcionamento de UC em regime de ensino à distância (EaD).

Tabela 1 Sucesso Escolar nas Unidades Curriculares

Código UC	Nome da UC	Inscritos ¹	Aprov. e Credit. ²	% Aprovados ³	CM Aprovados ⁴
59001	Expressão e Comunicação em Língua Portuguesa	39	37	95%	13.1
59002	Inglês	40	37	93%	14.8
59003	Introdução ao Marketing	38	36	95%	14.1
59004	Gestão Empresarial	38	35	92%	15.9
59005	Legislação e E-commerce	37	35	95%	13.7
59006	Digital Branding e Reputação Online	39	36	92%	13.2
59007	Atelier de Criatividade e Inovação	42	37	88%	12.0
59008	Design de Interatividade	39	35	90%	14.8
59009	Relatórios, Analytics e Business Intelligence	38	31	82%	12.3
59010	Marketing Digital e Gestão de Redes Sociais	37	33	89%	14.0
59011	Webdesign e Search Engine Optimization	37	37	100%	13.9
59012	Search Engine Marketing	44	32	73%	14.5
59013	Ferramentas de Produção de Conteúdos Digitais	40	35	88%	14.2
59014	E-mail Marketing	39	31	79%	12.8
59015	Comportamento e Perfil do Consumidor	32	32	100%	13.3
59016	Gestão de Projectos e Empreendedorismo Digital	31	30	97%	14.4
59017	Marketing de Conteúdo Multimédia e Copyright	31	30	97%	14.2
59018	Mobile Marketing	32	27	84%	12.7
59019	Laboratório de Produção de Conteúdos	32	29	91%	13.9
59020	Plano de Marketing Digital 360	32	30	94%	14.2
59021	Estágio Curricular	30	23	77%	17.5
Taxa de Aprovação do Curso:				90%	13.9
Desvio Padrão:				7%	1.2

(1) Alunos Inscritos no Portal Académico.

(2) Alunos com Aprovação ou Creditação de Competências no Portal Académico.

(3) % de Alunos Aprovados ou com Creditação de Competências (2) em relação aos Inscritos (1).

(4) Classificação Média Ponderada dos Alunos Aprovados e Creditados com nota.

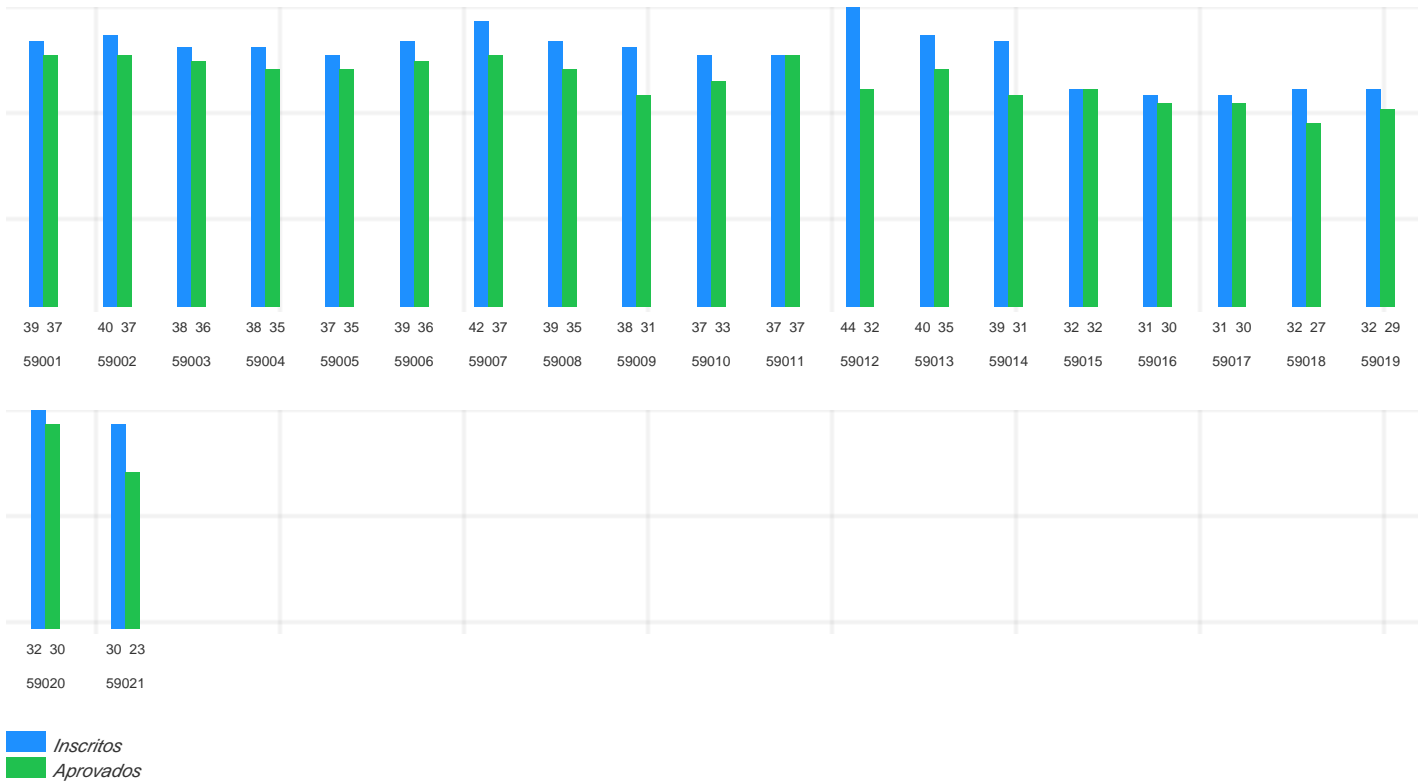


Figura 1 Alunos Inscritos e Aprovados a cada UC

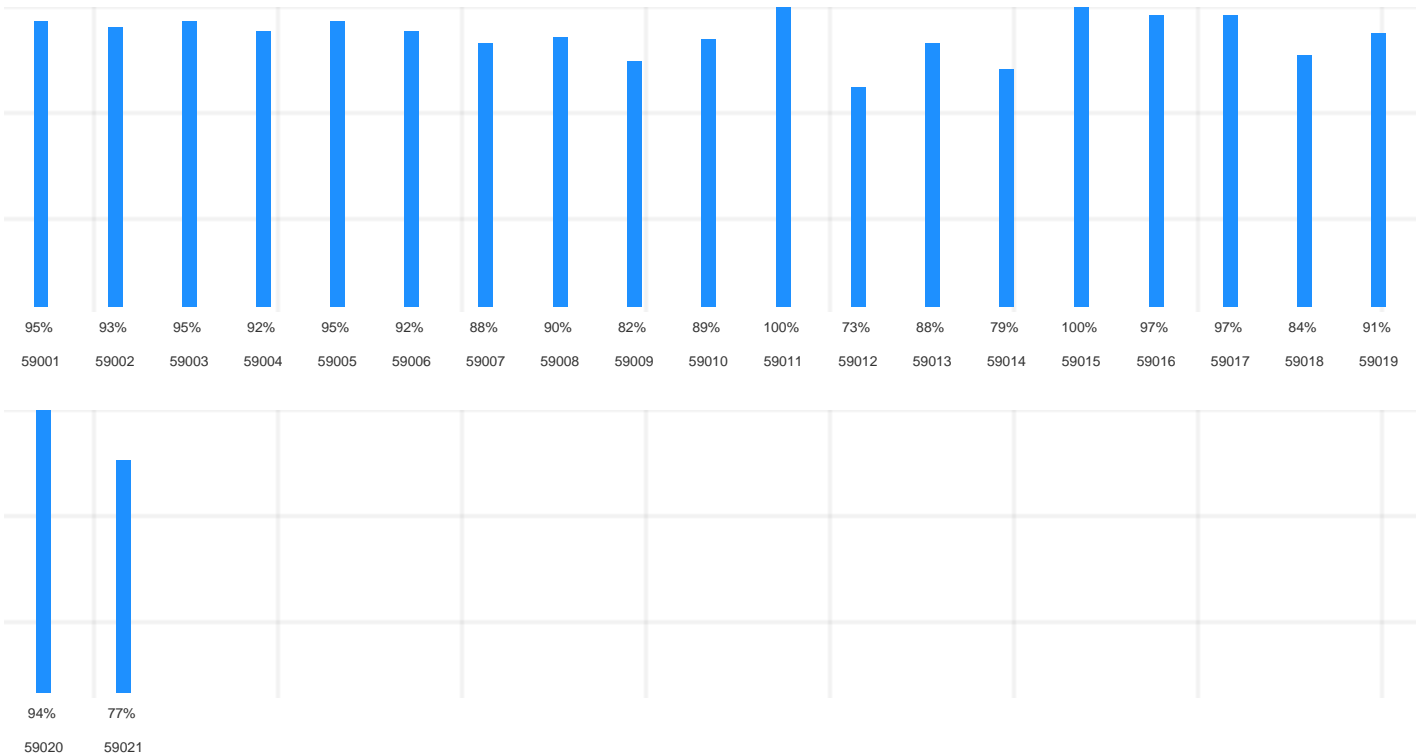


Figura 2 Taxas de Aprovação para cada UC do Curso

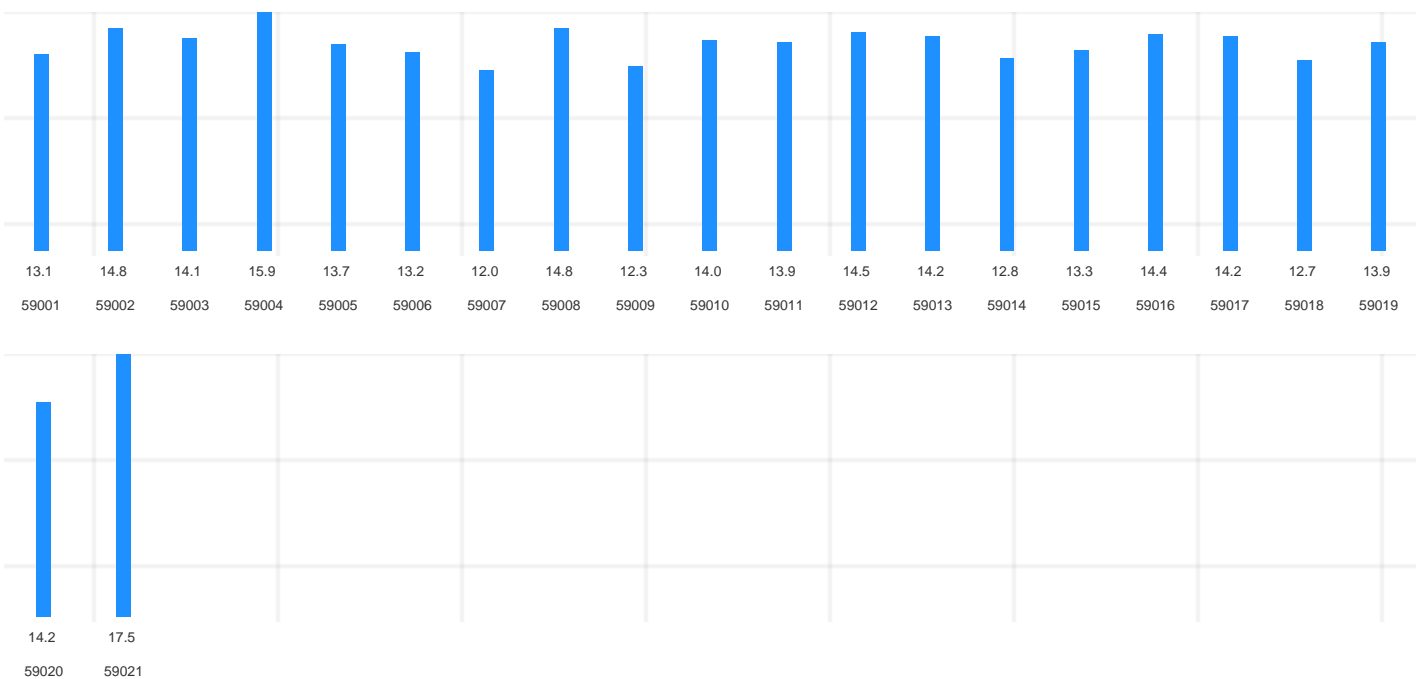


Figura 3 Classificação Média dos Alunos Aprovados e Creditados com nota a cada UC

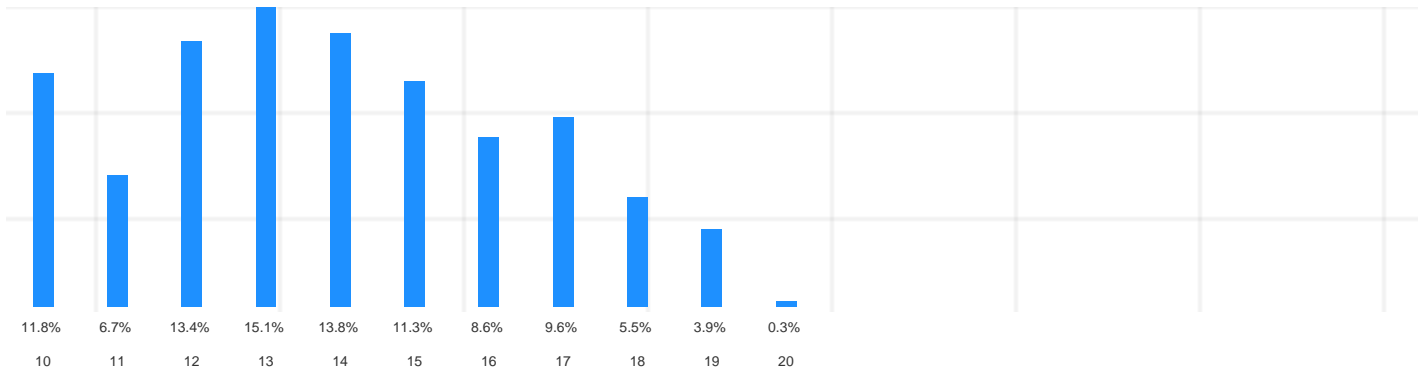


Figura 4 Distribuição das Classificações Finais de todos os Alunos e todas as UC do Curso



Figura 5 Distribuição das Classificações Finais de todos os Alunos e todas as UC do Curso relativamente à Menção Qualitativa definida no Decreto-Lei n.º 42/2005 de 22 de fevereiro, na sua redação atual

Tabela 2 Distribuição das Classificações Finais em cada UC

Código UC	Nome da UC	Distribuição das Classificações										
		10	11	12	13	14	15	16	17	18	19	20
59001	Expressão e Comunicação em Língua Portuguesa	4	3	7	9	5	5	3	1	0	0	0
59002	Inglês	3	3	2	5	2	5	2	11	4	0	0
59003	Introdução ao Marketing	0	0	13	7	0	5	3	7	1	0	0
59004	Gestão Empresarial	0	0	0	3	5	7	3	12	5	0	0
59005	Legislação e E-commerce	3	1	5	6	9	4	5	2	0	0	0
59006	Digital Branding e Reputação Online	3	2	9	7	7	4	2	2	0	0	0
59007	Atelier de Criatividade e Inovação	14	3	8	4	2	3	1	2	0	0	0
59008	Design de Interatividade	5	1	1	5	1	6	3	8	4	1	0
59009	Relatórios, Analytics e Business Intelligence	4	6	8	6	5	1	1	0	0	0	0
59010	Marketing Digital e Gestão de Redes Sociais	1	1	5	9	4	4	6	3	0	0	0
59011	Webdesign e Search Engine Optimization	16	0	1	0	6	1	0	3	0	8	2
59012	Search Engine Marketing	2	1	3	1	8	6	7	3	1	0	0
59013	Ferramentas de Produção de Conteúdos Digitais	1	3	2	4	13	4	3	2	3	0	0
59014	E-mail Marketing	5	1	4	10	7	3	1	0	0	0	0
59015	Comportamento e Perfil do Consumidor	7	9	0	0	9	1	0	0	0	6	0
59016	Gestão de Projectos e Empreendedorismo Digital	0	4	4	8	0	4	4	0	3	3	0
59017	Marketing de Conteúdo Multimédia e Copyright	6	4	3	2	1	1	2	3	5	3	0
59018	Mobile Marketing	5	2	10	3	1	2	1	3	0	0	0
59019	Laboratório de Produção de Conteúdos	2	1	3	6	5	5	7	0	0	0	0
59020	Plano de Marketing Digital 360	0	1	4	8	4	7	3	0	3	0	0
59021	Estágio Curricular	0	0	0	1	1	0	2	4	9	6	0
Valores Médios:		12%	7%	13%	15%	14%	11%	9%	10%	6%	4%	0%
Desvio Padrão:		4	2	4	3	3	2	2	4	2	2	0

Tabela 3 UC com Taxa de Aprovação inferior a 50%

Código UC	Nome da UC	Inscritos ¹	Aprov. e Credit. ²	% Aprovados ³	CM Aprovados ⁴
Não existem UC com taxas de aprovação inferiores a 50%					

(1) *Alunos Inscritos no Portal Académico.*

(2) *Alunos com Aprovação ou Creditação de Competências no Portal Académico.*

(3) *% de Alunos Aprovados ou com Creditação de Competências (2) em relação aos Inscritos (1).*

(4) *Classificação Média Ponderada dos Alunos Aprovados e Creditados com nota.*

Tabela 4 UC com Taxas de Aprovação entre 50% e 70%

Código UC	Nome da UC	Inscritos ¹	Aprov. e Credit. ²	% Aprovados ³	CM Aprovados ⁴
Não existem UC com taxas de aprovação entre 50% e 70%					

(1) *Alunos Inscritos no Portal Académico.*

(2) *Alunos com Aprovação ou Creditação de Competências no Portal Académico.*

(3) *% de Alunos Aprovados ou com Creditação de Competências (2) em relação aos Inscritos (1).*

(4) *Classificação Média Ponderada dos Alunos Aprovados e Creditados com nota.*

Tabela 5 Variação das Taxas de Aprovação, no ano letivo 2023/24, comparativamente entre os alunos considerados "Regulares" e os alunos com estatuto trabalhador-estudante (TE).

Código UC	Nome da UC	Aprovados		Inscritos		Taxa de Aprovação	
		Regular	TE	Regular	TE	Regular	TE
59001	Expressão e Comunicação em Língua Portuguesa	33	4	35	4	94%	100%
59002	Inglês	34	3	36	4	94%	75%
59003	Introdução ao Marketing	33	3	34	4	97%	75%
59004	Gestão Empresarial	32	3	34	4	94%	75%
59005	Legislação e E-commerce	32	3	33	4	97%	75%
59006	Digital Branding e Reputação Online	32	4	35	4	91%	100%
59007	Atelier de Criatividade e Inovação	33	4	38	4	87%	100%
59008	Design de Interatividade	32	3	35	4	91%	75%
59009	Relatórios, Analytics e Business Intelligence	28	3	34	4	82%	75%
59010	Marketing Digital e Gestão de Redes Sociais	30	3	33	4	91%	75%
59011	Webdesign e Search Engine Optimization	33	4	33	4	100%	100%
59012	Search Engine Marketing	29	3	40	4	73%	75%
59013	Ferramentas de Produção de Conteúdos Digitais	32	3	36	4	89%	75%
59014	E-mail Marketing	28	3	35	4	80%	75%
59015	Comportamento e Perfil do Consumidor	29	3	29	3	100%	100%
59016	Gestão de Projectos e Empreendedorismo Digital	27	3	28	3	96%	100%
59017	Marketing de Conteúdo Multimédia e Copyright	27	3	28	3	96%	100%
59018	Mobile Marketing	24	3	29	3	83%	100%
59019	Laboratório de Produção de Conteúdos	26	3	29	3	90%	100%
59020	Plano de Marketing Digital 360	27	3	29	3	93%	100%
59021	Estágio Curricular	20	3	27	3	74%	100%
Soma:		621	67	690	77	-	-
Valores Médios:		30	3	33	4	90%	87%
Desvio Padrão:		4	0	4	0	8%	13%

Tabela 6 UC onde as Taxas de Aprovação dos alunos TE são inferiores às dos alunos Regulares

Código UC	Nome da UC	Aprovados		Inscritos		Taxa de Aprovação		Variação Reg. TE
		Regular	TE	Regular	TE	Regular	TE	
59002	Inglês	34	3	36	4	94%	75%	19%
59003	Introdução ao Marketing	33	3	34	4	97%	75%	22%
59004	Gestão Empresarial	32	3	34	4	94%	75%	19%
59005	Legislação e E-commerce	32	3	33	4	97%	75%	22%
59008	Design de Interatividade	32	3	35	4	91%	75%	16%
59009	Relatórios, Analytics e Business Intelligence	28	3	34	4	82%	75%	7%
59010	Marketing Digital e Gestão de Redes Sociais	30	3	33	4	91%	75%	16%
59013	Ferramentas de Produção de Conteúdos Digitais	32	3	36	4	89%	75%	14%
59014	E-mail Marketing	28	3	35	4	80%	75%	5%

Tabela 7 Variação das Taxas de Aprovação nos últimos três anos letivos e relativamente ao período de funcionamento de UC em regime EaD

Código UC	Nome da UC	N.º Inscritos 2021/22	2021/22	N.º Inscritos 2022/23	2022/23	(*)	N.º Inscritos 2023/24	2023/24	(*)	Semestre
59001	Expressão e Comunicação em Língua Portuguesa	38	89%	42	88%	-1%	39	95%	7%	S1
59002	Inglês	37	92%	41	83%	-9%	40	93%	10%	S1
59003	Introdução ao Marketing	36	94%	41	93%	-1%	38	95%	2%	S1
59004	Gestão Empresarial	37	95%	42	88%	-7%	38	92%	4%	S1
59005	Legislação e E-commerce	36	97%	40	95%	-2%	37	95%	0%	S1
59006	Digital Branding e Reputação Online	38	87%	42	95%	8%	39	92%	-3%	S1
59007	Atelier de Criatividade e Inovação	38	95%	42	79%	-16%	42	88%	9%	S1
59008	Design de Interatividade	39	92%	44	84%	-8%	39	90%	6%	S1
59009	Relatórios, Analytics e Business Intelligence	35	91%	42	86%	-5%	38	82%	-4%	S2
59010	Marketing Digital e Gestão de Redes Sociais	37	95%	42	86%	-9%	37	89%	3%	S2
59011	Webdesign e Search Engine Optimization	37	95%	42	86%	-9%	37	100%	14%	S2
59012	Search Engine Marketing	37	95%	41	71%	-24%	44	73%	2%	S2
59013	Ferramentas de Produção de Conteúdos Digitais	35	94%	39	85%	-9%	40	88%	3%	S2
59014	E-mail Marketing	37	92%	40	88%	-4%	39	79%	-9%	S2
59015	Comportamento e Perfil do Consumidor	26	92%	35	97%	5%	32	100%	3%	S1
59016	Gestão de Projectos e Empreendedorismo Digital	26	92%	34	100%	8%	31	97%	-3%	S1
59017	Marketing de Conteúdo Multimédia e Copyright	26	88%	36	100%	12%	31	97%	-3%	S1
59018	Mobile Marketing	26	88%	36	97%	9%	32	84%	-13%	S1
59019	Laboratório de Produção de Conteúdos	26	92%	35	100%	8%	32	91%	-9%	S1
59020	Plano de Marketing Digital 360	28	93%	35	97%	4%	32	94%	-3%	S1
59021	Estágio Curricular	23	100%	34	94%	-6%	30	77%	-17%	S2
			93%		90%	-3%		90%	0%	

(*) Variação percentual relativamente ao ano letivo anterior.

- Funcionamento das UC em EaD.
- Variação negativa da taxa de aprovação em relação ao ano letivo anterior.
- Variação positiva da taxa de aprovação em relação ao ano letivo anterior.