

# Relatório de Sucesso Escolar

## CTeSP em Desenvolvimento de Produtos Multimédia

### Ano Letivo 2023-24



*No caso de imprimir este documento, este passa automaticamente a ser uma "Cópia Não Controlada".  
A utilização do presente documento implica a confirmação prévia de que corresponde à versão em vigor, junto do GAGQ.*



### Nota Introdutória

---

Neste Relatório são apresentados os dados relativos ao Sucesso Escolar, nas Unidades Curriculares (UC) do curso, em funcionamento no ano letivo de 2023/24. **Neste caso, em particular, foram analisadas UC que integram o plano de estudos aprovado pelo Aviso n.º 13921/2015, publicado em Diário da República, 2.ª série - N.º 234, de 30 de novembro de 2015.**

Na [Tabela 1](#) apresentam-se os dados relativos aos alunos inscritos e aprovados em cada UC, a Taxa de Aprovação e a Classificação Média (CM) obtida na UC. Foram considerados como alunos aprovados os que realizaram a avaliação formal, contínua e por exame, e também os alunos aprovados em procedimentos de Creditação de Competências.

A Classificação Média do Curso apresentada corresponde à média ponderada de todas as classificações, de todos os alunos aprovados às UC do curso, no ano letivo em análise. Salienta-se que não contam para o cálculo da média da classificação do curso as UC cuja aprovação foi obtida por creditação de competências por experiência profissional que, nos termos do Regulamento de Creditação de Competências do ISEC Lisboa não dá lugar à atribuição de nota.

Nas [Figuras 1, 2 e 3](#) são apresentados os dados da [Tabela 1](#) em formato gráfico, permitindo uma melhor comparação dos mesmos.

Na [Figura 4](#) é apresentada a distribuição das classificações dos alunos na escala de classificação nacional, escala de 0 a 20 valores, sendo apresentada apenas a distribuição das classificações positivas.

A distribuição das classificações dos alunos, atendendo à Menção Qualitativa definida no Decreto-Lei n.º 42/2005 na sua redação atual, é apresentada na [Figura 5](#).

Para a atribuição da Menção Quantitativa foi usada a escala legalmente definida:

- **Suficiente** (10 a 13 valores)
- **Bom** (14 e 15 valores)
- **Muito Bom** (16 e 17 valores)
- **Excelente** (18 a 20 valores)

Na [Tabela 2](#) apresenta-se a distribuição das Classificações Finais em cada UC, podendo assim avaliar-se eventuais assimetrias de distribuição de classificações em todas as UC do curso.

Na [Tabela 3](#) apresentam-se as UC com Taxas de Aprovação inferiores a 50% (quando aplicável) e na [Tabela 4](#) as UC que correspondem a uma Taxa de Aprovação entre 50% e 70% (quando aplicável).

Na [Tabela 5](#) é apresentada a variação das Taxas de Aprovação no ano letivo 2023/24, comparativamente entre os alunos considerados "Regulares" e os alunos com estatuto de trabalhador-estudante (TE) e na [Tabela 6](#) uma análise particular das UC onde as taxas de aprovação dos alunos TE são inferiores às dos alunos regulares (quando aplicável)

Por último, na [Tabela 7](#) apresentam-se os dados relativos à variação das Taxas de Aprovação nos últimos três anos letivos e relativamente ao período de funcionamento de UC em regime de ensino à distância (EaD).

Tabela 1 Sucesso Escolar nas Unidades Curriculares

Código UC	Nome da UC	Inscritos <sup>1</sup>	Aprov. e Credit. <sup>2</sup>	% Aprovados <sup>3</sup>	CM Aprovados <sup>4</sup>
51001	Técnicas de Expressão e Comunicação	25	16	64%	11.8
51002	Inglês	24	21	88%	14.8
51003	Modelação 3D	27	23	85%	13.9
51004	Elementos de Linguagem Audiovisual e Multimédia	24	22	92%	15.4
51005	Fotografia	24	18	75%	11.6
51006	Técnicas de Registo e Tratamento Áudio	23	22	96%	17.1
51007	História da Arte	25	17	68%	13.1
51008	Informática	23	20	87%	12.5
51009	Ética e Deontologia	23	22	96%	13.5
51010	Laboratório Audiovisual I	23	21	91%	15.0
51011	Estruturas Narrativas	23	22	96%	16.4
51012	Tratamento Digital de Imagem	23	21	91%	15.9
51013	Técnicas de Edição e Pós-Produção Áudio	23	21	91%	15.8
51014	Gestão de Carreira e Portfolio	25	23	92%	13.1
51015	Laboratório Audiovisual II	25	24	96%	16.8
51016	Técnicas de Realização Audiovisual	25	24	96%	17.1
51017	Técnicas de Animação	25	20	80%	15.5
51018	Design de Interfaces	25	22	88%	15.0
51019	Publicações Digitais	25	21	84%	14.9
51020	Estágio	22	20	91%	17.7
Taxa de Aprovação do Curso:				<b>87%</b>	<b>14.9</b>
Desvio Padrão:				<b>9%</b>	<b>1.8</b>

(1) Alunos Inscritos no Portal Académico.

(2) Alunos com Aprovação ou Creditação de Competências no Portal Académico.

(3) % de Alunos Aprovados ou com Creditação de Competências (2) em relação aos Inscritos (1).

(4) Classificação Média Ponderada dos Alunos Aprovados e Creditados com nota.

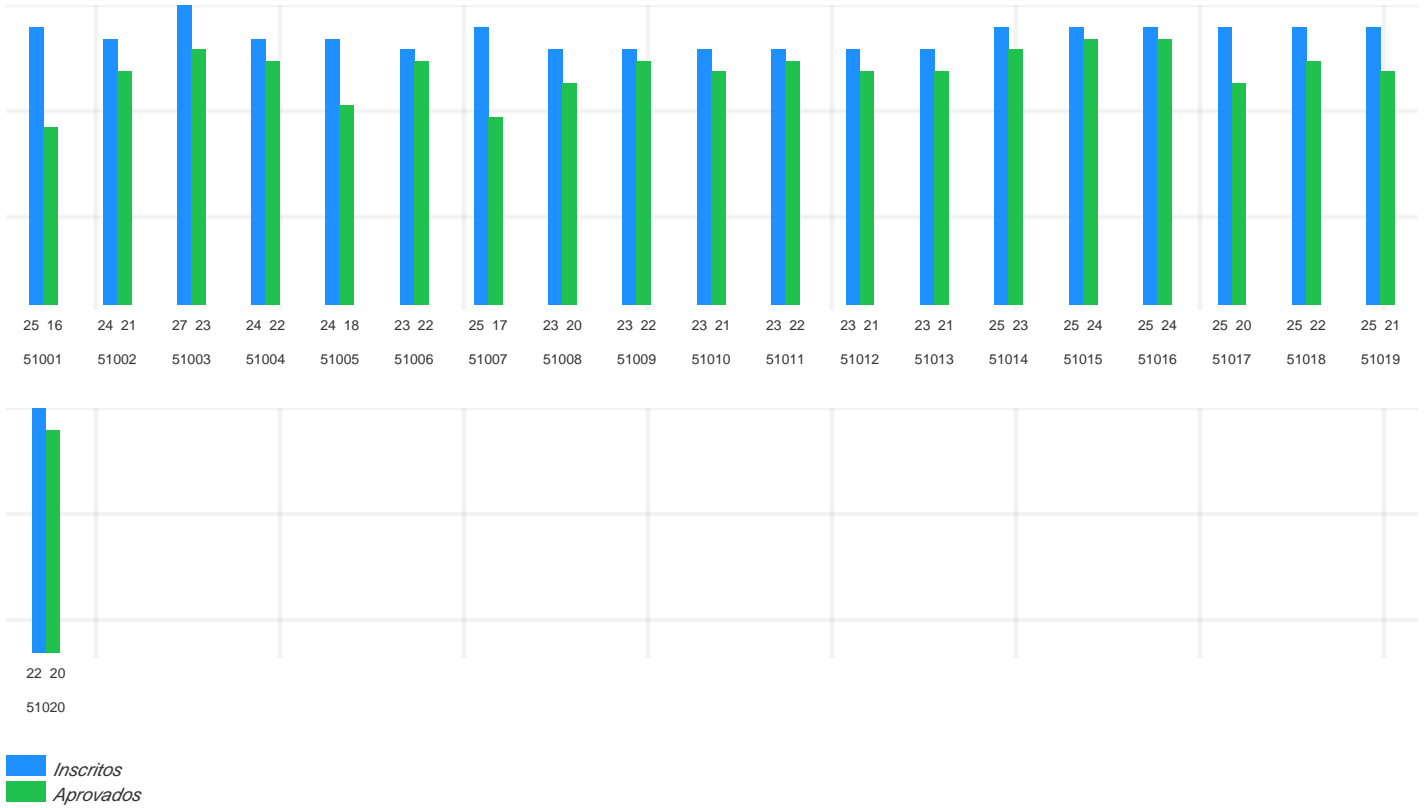


Figura 1 Alunos Inscritos e Aprovados a cada UC

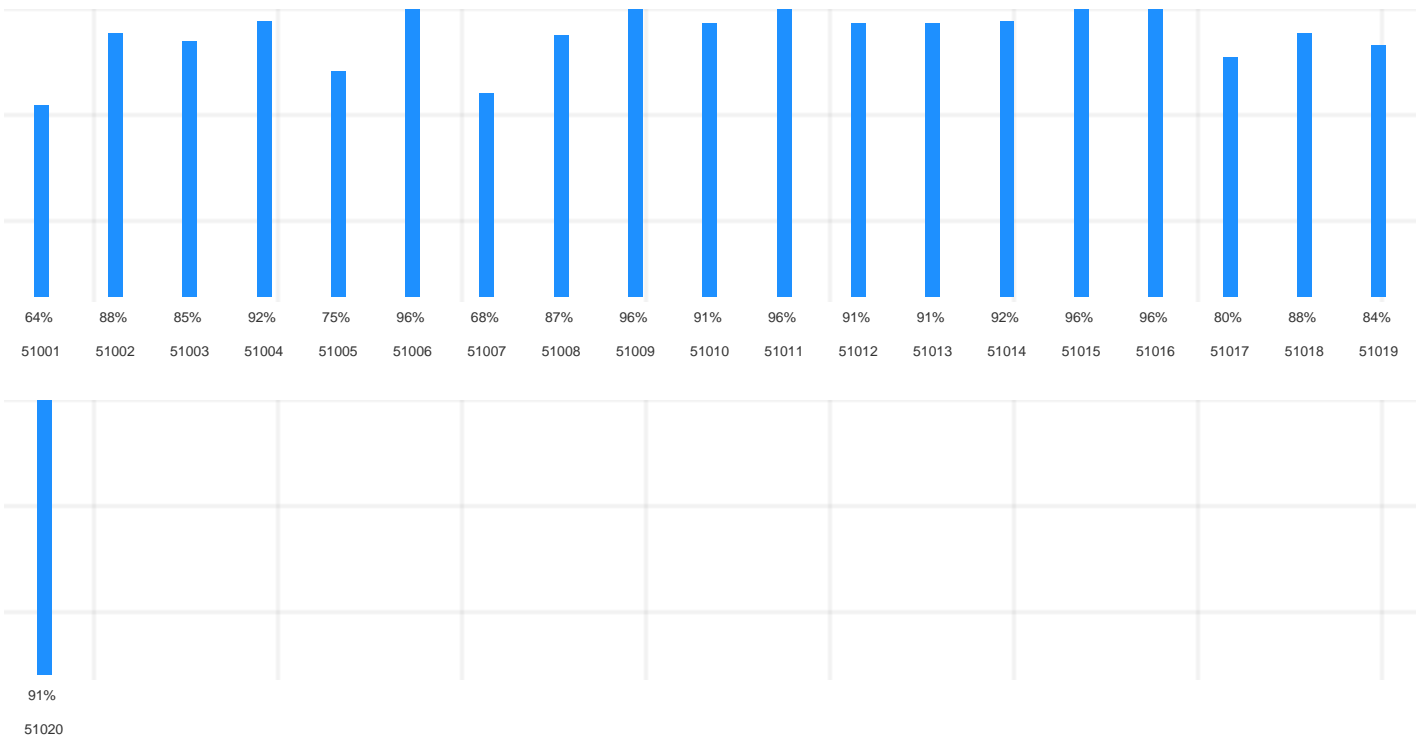


Figura 2 Taxas de Aprovação para cada UC do Curso

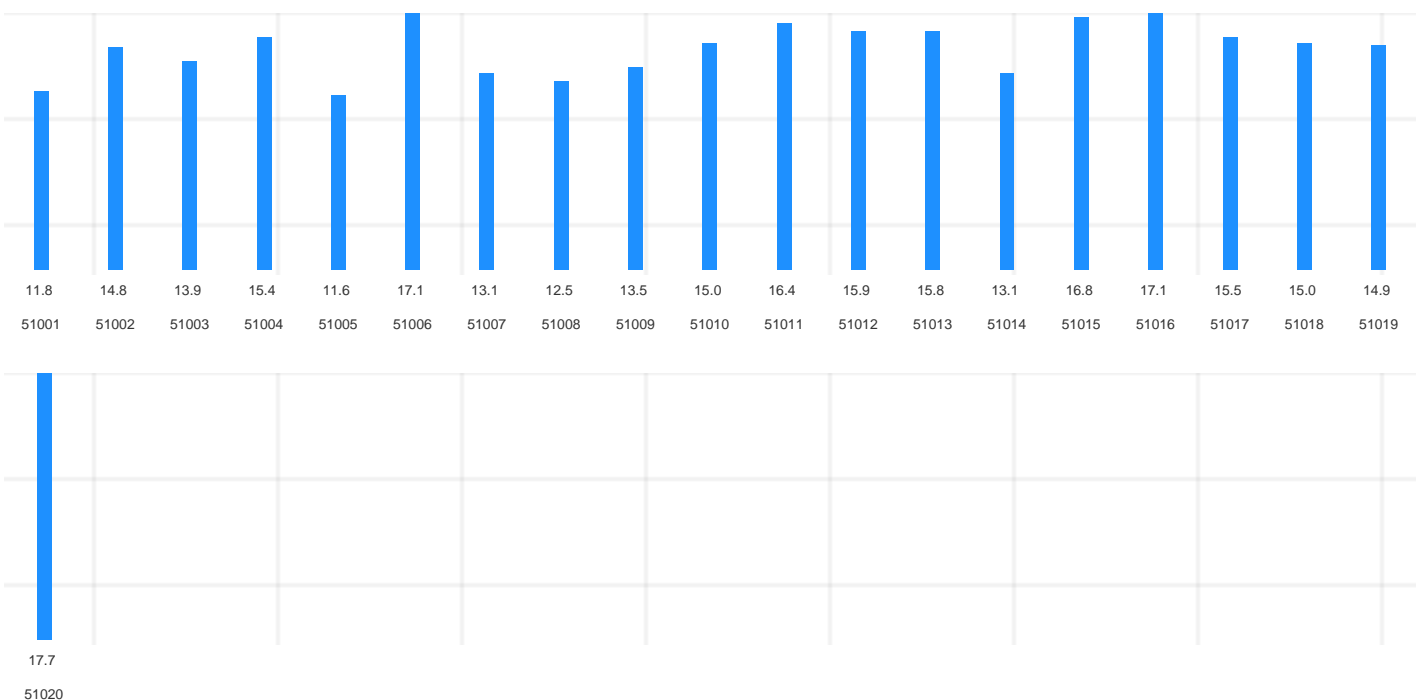


Figura 3 Classificação Média dos Alunos Aprovados e Creditados com nota a cada UC

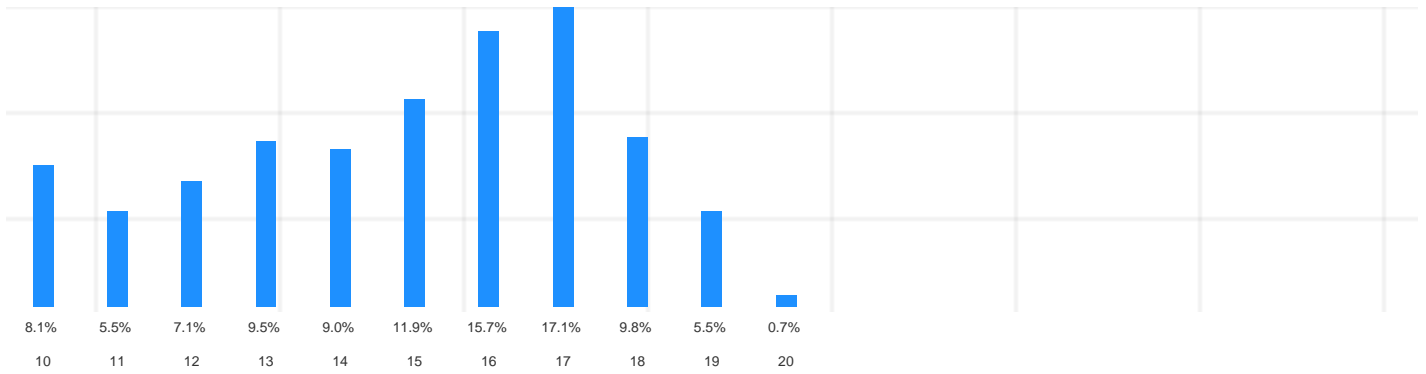


Figura 4 Distribuição das Classificações Finais de todos os Alunos e todas as UC do Curso



Figura 5 Distribuição das Classificações Finais de todos os Alunos e todas as UC do Curso relativamente à Menção Qualitativa definida no Decreto-Lei n.º 42/2005 de 22 de fevereiro, na sua redação atual

Tabela 2 Distribuição das Classificações Finais em cada UC

Código UC	Nome da UC	Distribuição das Classificações										
		10	11	12	13	14	15	16	17	18	19	20
51001	Técnicas de Expressão e Comunicação	5	3	4	1	1	1	1	0	0	0	0
51002	Inglês	1	3	1	2	3	2	1	4	2	2	0
51003	Modelação 3D	3	2	2	1	6	3	4	1	0	0	1
51004	Elementos de Linguagem Audiovisual e Multimédia	0	1	1	1	4	4	4	4	3	0	0
51005	Fotografia	8	3	3	1	0	2	0	1	0	0	0
51006	Técnicas de Registo e Tratamento Áudio	0	0	0	0	1	1	3	11	2	4	0
51007	História da Arte	1	1	5	5	1	2	2	0	0	0	0
51008	Informática	6	2	3	3	3	1	1	0	0	1	0
51009	Ética e Deontologia	2	0	2	10	3	1	3	1	0	0	0
51010	Laboratório Audiovisual I	1	1	1	1	3	3	8	1	2	0	0
51011	Estruturas Narrativas	0	0	0	2	1	4	2	6	6	1	0
51012	Tratamento Digital de Imagem	2	0	2	0	2	2	2	4	4	1	2
51013	Técnicas de Edição e Pós-Produção Áudio	1	0	1	0	4	3	2	4	6	0	0
51014	Gestão de Carreira e Portfolio	2	5	2	5	2	4	1	2	0	0	0
51015	Laboratório Audiovisual II	0	0	1	0	0	2	6	6	9	0	0
51016	Técnicas de Realização Audiovisual	0	0	0	0	0	1	9	7	0	7	0
51017	Técnicas de Animação	0	0	1	3	1	6	0	7	2	0	0
51018	Design de Interfaces	1	0	1	4	1	1	10	4	0	0	0
51019	Publicações Digitais	1	2	0	1	2	6	4	4	1	0	0
51020	Estágio	0	0	0	0	0	1	3	5	4	7	0
Valores Médios:		8%	5%	7%	10%	9%	12%	16%	17%	10%	5%	1%
Desvio Padrão:		2	1	1	2	2	2	3	3	3	2	0

Tabela 3 UC com Taxa de Aprovação inferior a 50%

Código UC	Nome da UC	Inscritos <sup>1</sup>	Aprov. e Credit. <sup>2</sup>	% Aprovados <sup>3</sup>	CM Aprovados <sup>4</sup>
Não existem UC com taxas de aprovação inferiores a 50%					

- (1) Alunos Inscritos no Portal Académico.  
 (2) Alunos com Aprovação ou Creditação de Competências no Portal Académico.  
 (3) % de Alunos Aprovados ou com Creditação de Competências (2) em relação aos Inscritos (1).  
 (4) Classificação Média Ponderada dos Alunos Aprovados e Creditados com nota.

Tabela 4 UC com Taxas de Aprovação entre 50% e 70%

Código UC	Nome da UC	Inscritos <sup>1</sup>	Aprov. e Credit. <sup>2</sup>	% Aprovados <sup>3</sup>	CM Aprovados <sup>4</sup>
51001	Técnicas de Expressão e Comunicação	25	16	64%	11.8
51007	História da Arte	25	17	68%	13.1

- (1) Alunos Inscritos no Portal Académico.  
 (2) Alunos com Aprovação ou Creditação de Competências no Portal Académico.  
 (3) % de Alunos Aprovados ou com Creditação de Competências (2) em relação aos Inscritos (1).  
 (4) Classificação Média Ponderada dos Alunos Aprovados e Creditados com nota.

Tabela 5 Variação das Taxas de Aprovação, no ano letivo 2023/24, comparativamente entre os alunos considerados "Regulares" e os alunos com estatuto trabalhador-estudante (TE).

Código UC	Nome da UC	Aprovados		Inscritos		Taxa de Aprovação	
		Regular	TE	Regular	TE	Regular	TE
51001	Técnicas de Expressão e Comunicação	16	0	24	1	67%	0%
51002	Inglês	20	1	23	1	87%	100%
51003	Modelação 3D	22	1	26	1	85%	100%
51004	Elementos de Linguagem Audiovisual e Multimédia	21	1	23	1	91%	100%
51005	Fotografia	18	0	22	2	82%	0%
51006	Técnicas de Registo e Tratamento Áudio	21	1	22	1	95%	100%
51007	História da Arte	17	0	24	1	71%	0%
51008	Informática	19	1	22	1	86%	100%
51009	Ética e Deontologia	21	1	22	1	95%	100%
51010	Laboratório Audiovisual I	20	1	22	1	91%	100%
51011	Estruturas Narrativas	21	1	22	1	95%	100%
51012	Tratamento Digital de Imagem	20	1	22	1	91%	100%
51013	Técnicas de Edição e Pós-Produção Áudio	20	1	22	1	91%	100%
51014	Gestão de Carreira e Portfolio	22	1	24	1	92%	100%
51015	Laboratório Audiovisual II	23	1	24	1	96%	100%
51016	Técnicas de Realização Audiovisual	23	1	24	1	96%	100%
51017	Técnicas de Animação	20	0	24	1	83%	0%
51018	Design de Interfaces	21	1	24	1	88%	100%
51019	Publicações Digitais	20	1	24	1	83%	100%
51020	Estágio	19	1	21	1	90%	100%
Soma:		<b>404</b>	<b>16</b>	<b>461</b>	<b>21</b>	-	-
Valores Médios:		<b>20</b>	<b>1</b>	<b>23</b>	<b>1</b>	<b>88%</b>	<b>76%</b>
Desvio Padrão:		<b>2</b>	<b>0</b>	<b>1</b>	<b>0</b>	<b>8%</b>	<b>41%</b>

Tabela 6 UC onde as Taxas de Aprovação dos alunos TE são inferiores às dos alunos Regulares

Código UC	Nome da UC	Aprovados		Inscritos		Taxa de Aprovação		Variação Reg.   TE
		Regular	TE	Regular	TE	Regular	TE	
51001	Técnicas de Expressão e Comunicação	16	0	24	1	67%	0%	67%
51005	Fotografia	18	0	22	2	82%	0%	82%
51007	História da Arte	17	0	24	1	71%	0%	71%
51017	Técnicas de Animação	20	0	24	1	83%	0%	83%



Tabela 7 Variação das Taxas de Aprovação nos últimos três anos letivos e relativamente ao período de funcionamento de UC em regime EaD

Código UC	Nome da UC	N.º Inscritos 2021/22	2021/22	N.º Inscritos 2022/23	2022/23	(*)	N.º Inscritos 2023/24	2023/24	(*)	Semestre
51001	Técnicas de Expressão e Comunicação	29	86%	32	69%	-17%	25	64%	-5%	S1
51002	Inglês	29	86%	32	78%	-8%	24	88%	10%	S1
51003	Modelação 3D	31	87%	30	77%	-10%	27	85%	8%	S1
51004	Elementos de Linguagem Audiovisual e Multimédia	28	86%	32	78%	-8%	24	92%	14%	S1
51005	Fotografia	29	93%	29	72%	-21%	24	75%	3%	S1, S2
51006	Técnicas de Registo e Tratamento Áudio	28	86%	32	81%	-5%	23	96%	15%	S1
51007	História da Arte	28	89%	32	75%	-14%	25	68%	-7%	S1, S2
51008	Informática	29	86%	31	81%	-5%	23	87%	6%	S2
51009	Ética e Deontologia	27	96%	29	76%	-20%	23	96%	20%	S2
51010	Laboratório Audiovisual I	27	96%	29	83%	-13%	23	91%	8%	S2
51011	Estruturas Narrativas	27	96%	29	83%	-13%	23	96%	13%	S2
51012	Tratamento Digital de Imagem	28	96%	29	79%	-17%	23	91%	12%	S2
51013	Técnicas de Edição e Pós-Produção Áudio	27	96%	29	83%	-13%	23	91%	8%	S2
51014	Gestão de Carreira e Portfolio	28	89%	24	100%	11%	25	92%	-8%	S1
51015	Laboratório Audiovisual II	28	96%	24	100%	4%	25	96%	-4%	S1
51016	Técnicas de Realização Audiovisual	28	96%	24	100%	4%	25	96%	-4%	S1
51017	Técnicas de Animação	29	86%	25	100%	14%	25	80%	-20%	S1
51018	Design de Interfaces	29	90%	25	100%	10%	25	88%	-12%	S1
51019	Publicações Digitais	28	89%	25	100%	11%	25	84%	-16%	S1
51020	Estágio	24	100%	25	100%	0%	22	91%	-9%	S2
			<b>91%</b>		<b>85%</b>	<b>-6%</b>		<b>87%</b>	<b>2%</b>	

(\*) Variação percentual relativamente ao ano letivo anterior.

- Funcionamento das UC em EaD.
- Variação negativa da taxa de aprovação em relação ao ano letivo anterior.
- Variação positiva da taxa de aprovação em relação ao ano letivo anterior.