

Relatório de Sucesso Escolar

CTeSP em Comunicação e Marketing
Ano Letivo 2023-24



*No caso de imprimir este documento, este passa automaticamente a ser uma "Cópia Não Controlada".
A utilização do presente documento implica a confirmação prévia de que corresponde à versão em vigor, junto do GAGQ.*



Nota Introdutória

Neste Relatório são apresentados os dados relativos ao Sucesso Escolar, nas Unidades Curriculares (UC) do curso, em funcionamento no ano letivo de 2023/24. **Neste caso, em particular, foram analisadas UC que integram o plano de estudos aprovado pelo Aviso n.º 13924/2015, publicado em Diário da República, 2.ª série - N.º 234, de 30 de novembro de 2015.**

Na [Tabela 1](#) apresentam-se os dados relativos aos alunos inscritos e aprovados em cada UC, a Taxa de Aprovação e a Classificação Média (CM) obtida na UC. Foram considerados como alunos aprovados os que realizaram a avaliação formal, contínua e por exame, e também os alunos aprovados em procedimentos de Creditação de Competências.

A Classificação Média do Curso apresentada corresponde à média ponderada de todas as classificações, de todos os alunos aprovados às UC do curso, no ano letivo em análise. Salienta-se que não contam para o cálculo da média da classificação do curso as UC cuja aprovação foi obtida por creditação de competências por experiência profissional que, nos termos do Regulamento de Creditação de Competências do ISEC Lisboa não dá lugar à atribuição de nota.

Nas [Figuras 1, 2 e 3](#) são apresentados os dados da [Tabela 1](#) em formato gráfico, permitindo uma melhor comparação dos mesmos.

Na [Figura 4](#) é apresentada a distribuição das classificações dos alunos na escala de classificação nacional, escala de 0 a 20 valores, sendo apresentada apenas a distribuição das classificações positivas.

A distribuição das classificações dos alunos, atendendo à Menção Qualitativa definida no Decreto-Lei n.º 42/2005 na sua redação atual, é apresentada na [Figura 5](#).

Para a atribuição da Menção Quantitativa foi usada a escala legalmente definida:

- **Suficiente** (10 a 13 valores)
- **Bom** (14 e 15 valores)
- **Muito Bom** (16 e 17 valores)
- **Excelente** (18 a 20 valores)

Na [Tabela 2](#) apresenta-se a distribuição das Classificações Finais em cada UC, podendo assim avaliar-se eventuais assimetrias de distribuição de classificações em todas as UC do curso.

Na [Tabela 3](#) apresentam-se as UC com Taxas de Aprovação inferiores a 50% (quando aplicável) e na [Tabela 4](#) as UC que correspondem a uma Taxa de Aprovação entre 50% e 70% (quando aplicável).

Na [Tabela 5](#) é apresentada a variação das Taxas de Aprovação no ano letivo 2023/24, comparativamente entre os alunos considerados "Regulares" e os alunos com estatuto de trabalhador-estudante (TE) e na [Tabela 6](#) uma análise particular das UC onde as taxas de aprovação dos alunos TE são inferiores às dos alunos regulares (quando aplicável)

Por último, na [Tabela 7](#) apresentam-se os dados relativos à variação das Taxas de Aprovação nos últimos três anos letivos e relativamente ao período de funcionamento de UC em regime de ensino à distância (EaD).

Tabela 1 Sucesso Escolar nas Unidades Curriculares

Código UC	Nome da UC	Inscritos ¹	Aprov. e Credit. ²	% Aprovados ³	CM Aprovados ⁴
61001	Inglês	33	28	85%	14.0
61002	Técnicas de Expressão e Comunicação	36	28	78%	11.5
61003	Economia e Gestão	33	25	76%	13.1
61004	Matemática Aplicada	42	28	67%	13.6
61005	Elementos de Linguagem Audiovisual e Multimédia	33	19	58%	14.3
61006	Marketing Operacional	36	25	69%	13.3
61007	Informática	35	25	71%	14.5
61008	Marketing Estratégico	34	33	97%	14.3
61009	Gestão de Marcas	35	26	74%	12.6
61010	Comportamento do Consumidor	37	37	100%	12.8
61011	Tratamento Digital de Imagem	35	23	66%	14.2
61012	Design de Comunicação	34	22	65%	15.3
61013	Comunicação em Marketing	30	29	97%	14.7
61014	Legislação Comercial	31	31	100%	14.1
61015	Negócios Digitais	31	31	100%	16.0
61016	Marketing Internacional	32	29	91%	12.6
61017	Motivação e Chefia de Equipas Comerciais	31	31	100%	14.6
61018	Ética e Deontologia	30	29	97%	12.9
61019	Publicações Digitais	30	28	93%	13.2
61020	Estágio	29	25	86%	16.7
Taxa de Aprovação do Curso:				83%	13.9
Desvio Padrão:				14%	1.2

(1) Alunos Inscritos no Portal Académico.

(2) Alunos com Aprovação ou Creditação de Competências no Portal Académico.

(3) % de Alunos Aprovados ou com Creditação de Competências (2) em relação aos Inscritos (1).

(4) Classificação Média Ponderada dos Alunos Aprovados e Creditados com nota.

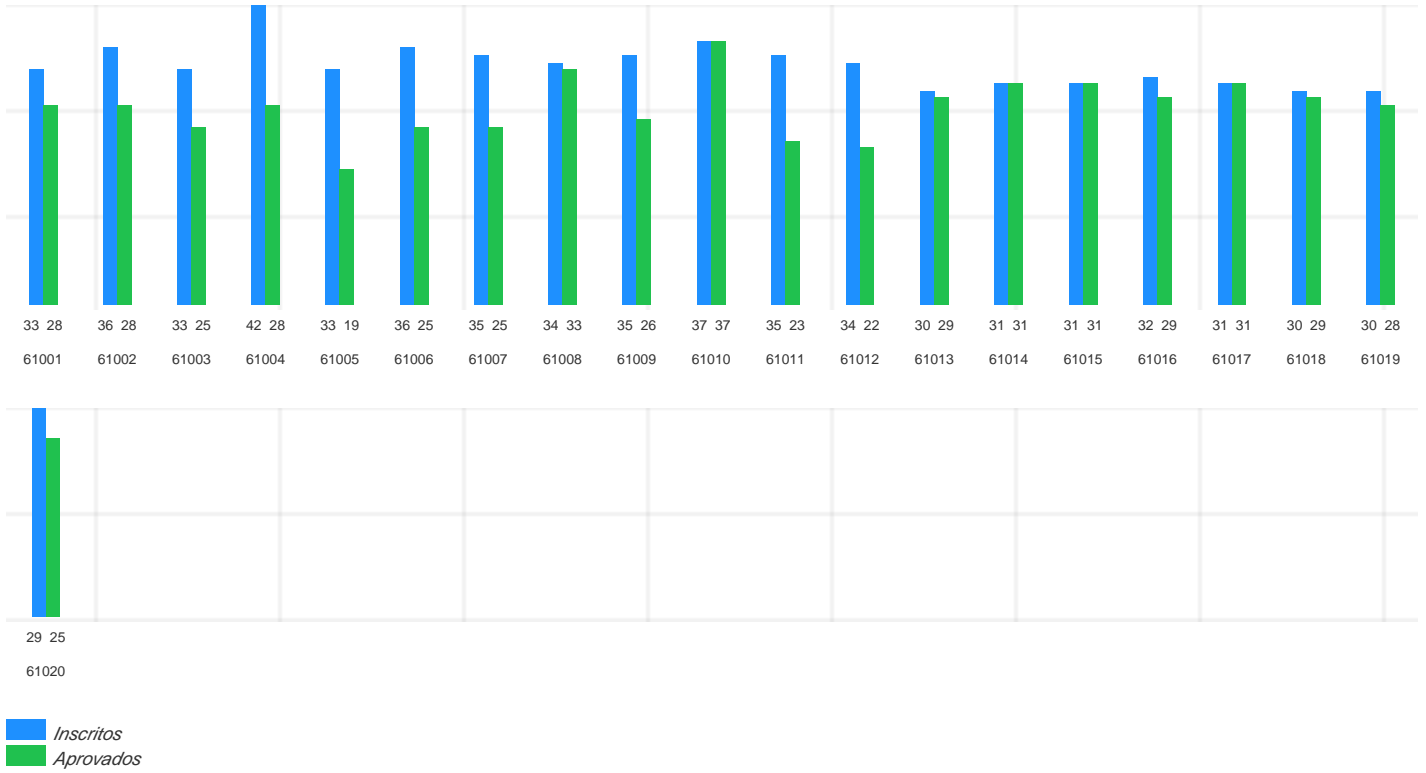


Figura 1 Alunos Inscritos e Aprovados a cada UC

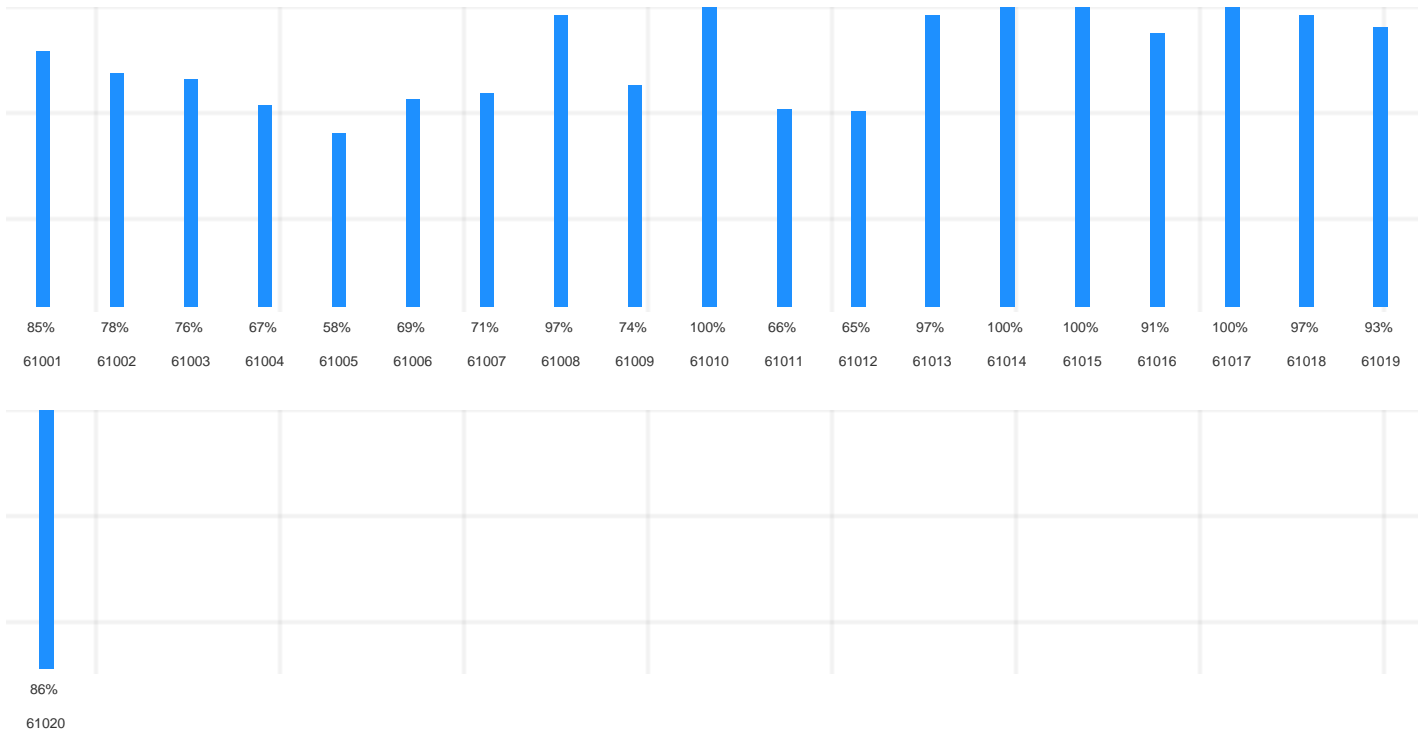


Figura 2 Taxas de Aprovação para cada UC do Curso

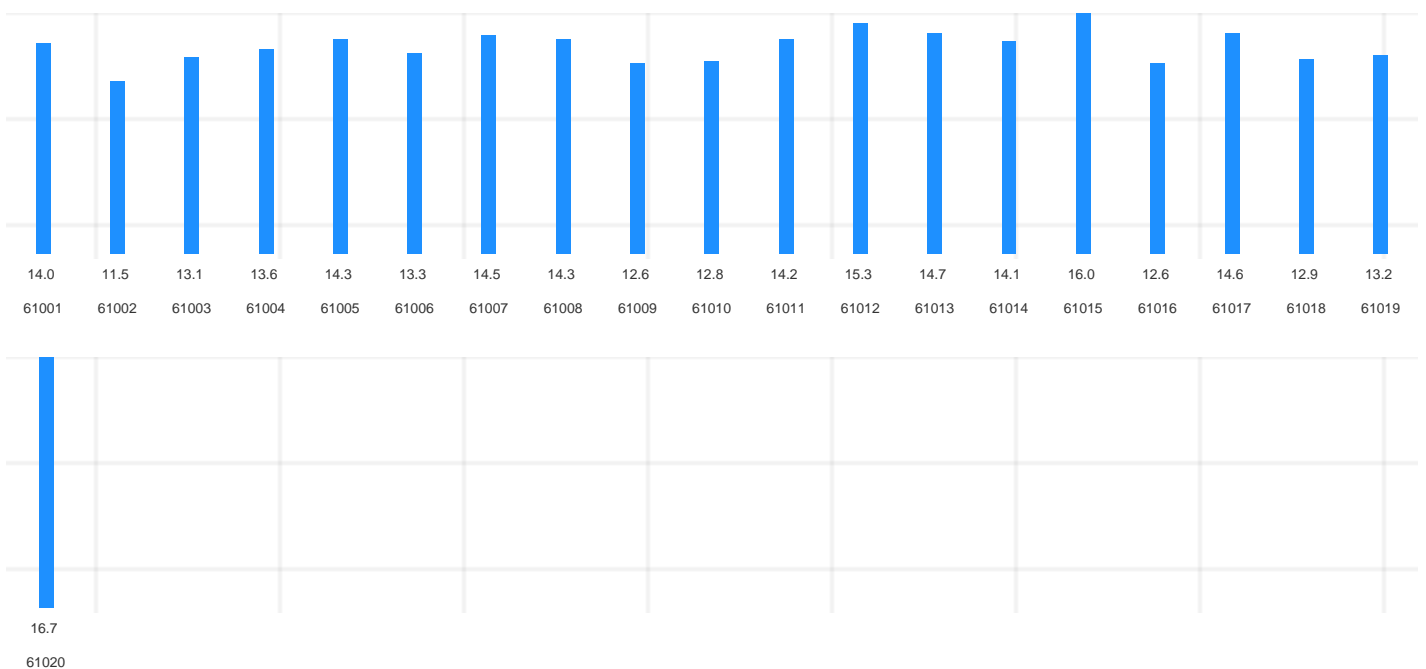


Figura 3 Classificação Média dos Alunos Aprovados e Creditados com nota a cada UC

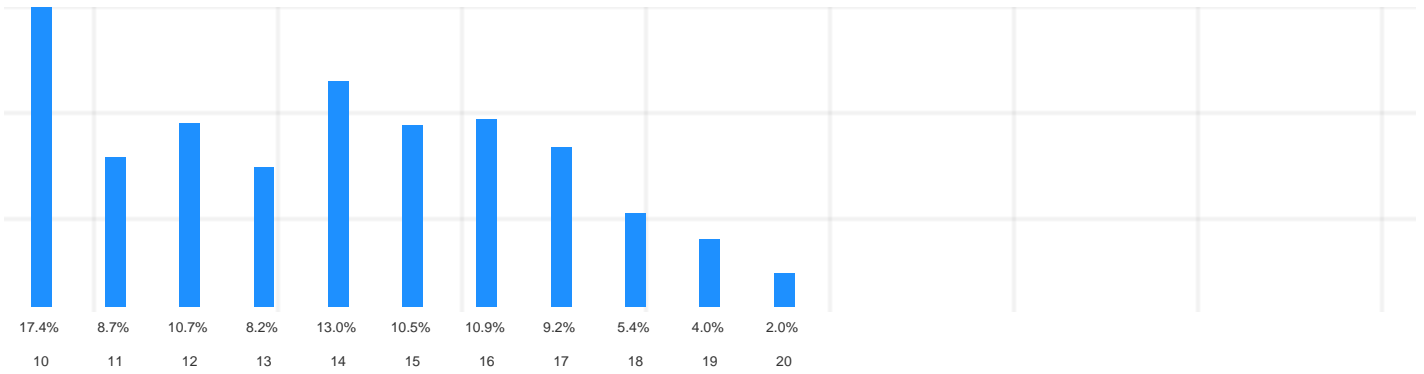


Figura 4 Distribuição das Classificações Finais de todos os Alunos e todas as UC do Curso



Figura 5 Distribuição das Classificações Finais de todos os Alunos e todas as UC do Curso relativamente à Menção Qualitativa definida no Decreto-Lei n.º 42/2005 de 22 de fevereiro, na sua redação atual

Tabela 2 Distribuição das Classificações Finais em cada UC

Código UC	Nome da UC	Distribuição das Classificações										
		10	11	12	13	14	15	16	17	18	19	20
61001	Inglês	5	1	3	2	6	2	1	4	4	0	0
61002	Técnicas de Expressão e Comunicação	9	9	6	1	1	0	1	1	0	0	0
61003	Economia e Gestão	3	3	5	6	1	3	1	3	0	0	0
61004	Matemática Aplicada	3	5	4	2	3	2	5	3	1	0	0
61005	Elementos de Linguagem Audiovisual e Multimédia	4	3	2	0	2	2	0	0	1	1	4
61006	Marketing Operacional	3	6	2	4	2	1	3	3	1	0	0
61007	Informática	2	3	3	4	2	2	0	3	2	4	0
61008	Marketing Estratégico	5	0	7	1	8	0	4	2	0	6	0
61009	Gestão de Marcas	6	5	2	4	3	2	3	1	0	0	0
61010	Comportamento do Consumidor	23	0	2	0	1	0	1	2	2	0	6
61011	Tratamento Digital de Imagem	7	1	1	0	1	3	1	5	3	0	1
61012	Design de Comunicação	2	0	0	1	5	1	6	3	4	0	0
61013	Comunicação em Marketing	2	1	0	4	3	8	7	3	1	0	0
61014	Legislação Comercial	4	0	2	4	10	1	5	4	1	0	0
61015	Negócios Digitais	0	0	2	1	4	2	11	4	3	4	0
61016	Marketing Internacional	7	5	3	1	4	8	1	0	0	0	0
61017	Motivação e Chefia de Equipas Comerciais	6	1	1	0	0	7	8	6	2	0	0
61018	Ética e Deontologia	2	3	7	7	5	5	0	0	0	0	0
61019	Publicações Digitais	3	2	7	2	8	3	2	0	1	0	0
61020	Estágio	0	0	0	1	3	6	0	4	4	7	0
Valores Médios:		17%	9%	11%	8%	13%	11%	11%	9%	5%	4%	2%
Desvio Padrão:		5	3	2	2	3	3	3	2	1	2	2

Tabela 3 UC com Taxa de Aprovação inferior a 50%

Código UC	Nome da UC	Inscritos ¹	Aprov. e Credit. ²	% Aprovados ³	CM Aprovados ⁴
Não existem UC com taxas de aprovação inferiores a 50%					

(1) Alunos Inscritos no Portal Académico.

(2) Alunos com Aprovação ou Creditação de Competências no Portal Académico.

(3) % de Alunos Aprovados ou com Creditação de Competências (2) em relação aos Inscritos (1).

(4) Classificação Média Ponderada dos Alunos Aprovados e Creditados com nota.

Tabela 4 UC com Taxas de Aprovação entre 50% e 70%

Código UC	Nome da UC	Inscritos ¹	Aprov. e Credit. ²	% Aprovados ³	CM Aprovados ⁴
61004	Matemática Aplicada	42	28	67%	13.6
61005	Elementos de Linguagem Audiovisual e Multimédia	33	19	58%	14.3
61006	Marketing Operacional	36	25	69%	13.3
61011	Tratamento Digital de Imagem	35	23	66%	14.2
61012	Design de Comunicação	34	22	65%	15.3

(1) Alunos Inscritos no Portal Académico.

(2) Alunos com Aprovação ou Creditação de Competências no Portal Académico.

(3) % de Alunos Aprovados ou com Creditação de Competências (2) em relação aos Inscritos (1).

(4) Classificação Média Ponderada dos Alunos Aprovados e Creditados com nota.

Tabela 5 Variação das Taxas de Aprovação, no ano letivo 2023/24, comparativamente entre os alunos considerados "Regulares" e os alunos com estatuto trabalhador-estudante (TE).

Código UC	Nome da UC	Aprovados		Inscritos		Taxa de Aprovação	
		Regular	TE	Regular	TE	Regular	TE
61001	Inglês	24	4	28	5	86%	80%
61002	Técnicas de Expressão e Comunicação	24	4	31	5	77%	80%
61003	Economia e Gestão	21	4	28	5	75%	80%
61004	Matemática Aplicada	23	5	36	6	64%	83%
61005	Elementos de Linguagem Audiovisual e Multimédia	15	4	28	5	54%	80%
61006	Marketing Operacional	20	5	30	6	67%	83%
61007	Informática	21	4	30	5	70%	80%
61008	Marketing Estratégico	28	5	29	5	97%	100%
61009	Gestão de Marcas	22	4	30	5	73%	80%
61010	Comportamento do Consumidor	32	5	32	5	100%	100%
61011	Tratamento Digital de Imagem	19	4	30	5	63%	80%
61012	Design de Comunicação	18	4	29	5	62%	80%
61013	Comunicação em Marketing	21	8	22	8	95%	100%
61014	Legislação Comercial	22	9	22	9	100%	100%
61015	Negócios Digitais	22	9	22	9	100%	100%
61016	Marketing Internacional	21	8	23	9	91%	89%
61017	Motivação e Chefia de Equipas Comerciais	22	9	22	9	100%	100%
61018	Ética e Deontologia	21	8	22	8	95%	100%
61019	Publicações Digitais	21	7	22	8	95%	88%
61020	Estágio	18	7	22	7	82%	100%
Soma:		435	117	538	129	-	-
Valores Médios:		22	6	27	6	81%	91%
Desvio Padrão:		4	2	4	2	15%	9%

Tabela 6 UC onde as Taxas de Aprovação dos alunos TE são inferiores às dos alunos Regulares

Código UC	Nome da UC	Aprovados		Inscritos		Taxa de Aprovação		Variação Reg. TE
		Regular	TE	Regular	TE	Regular	TE	
61001	Inglês	24	4	28	5	86%	80%	6%
61016	Marketing Internacional	21	8	23	9	91%	89%	2%
61019	Publicações Digitais	21	7	22	8	95%	88%	7%

Tabela 7 Variação das Taxas de Aprovação nos últimos três anos letivos e relativamente ao período de funcionamento de UC em regime EaD

Código UC	Nome da UC	N.º Inscritos 2021/22	2021/22	N.º Inscritos 2022/23	2022/23	(*)	N.º Inscritos 2023/24	2023/24	(*)	Semestre
61001	Inglês	32	91%	42	83%	-8%	33	85%	2%	S1
61002	Técnicas de Expressão e Comunicação	34	88%	42	76%	-12%	36	78%	2%	S1
61003	Economia e Gestão	31	94%	41	85%	-9%	33	76%	-9%	S1
61004	Matemática Aplicada	46	48%	51	65%	17%	42	67%	2%	S1, S2
61005	Elementos de Linguagem Audiovisual e Multimédia	34	82%	42	86%	4%	33	58%	-28%	S1
61006	Marketing Operacional	33	88%	40	73%	-15%	36	69%	-4%	S1, S2
61007	Informática	33	79%	43	70%	-9%	35	71%	1%	S2
61008	Marketing Estratégico	36	75%	43	88%	13%	34	97%	9%	S1, S2
61009	Gestão de Marcas	36	81%	41	83%	2%	35	74%	-9%	S1, S2
61010	Comportamento do Consumidor	34	82%	40	73%	-9%	37	100%	27%	S2
61011	Tratamento Digital de Imagem	35	66%	41	73%	7%	35	66%	-7%	S2
61012	Design de Comunicação	37	78%	39	79%	1%	34	65%	-14%	S2
61013	Comunicação em Marketing	35	94%	25	100%	6%	30	97%	-3%	S1
61014	Legislação Comercial	34	94%	25	100%	6%	31	100%	0%	S1
61015	Negócios Digitais	36	94%	25	100%	6%	31	100%	0%	S1
61016	Marketing Internacional	37	92%	25	88%	-4%	32	91%	3%	S1
61017	Motivação e Chefia de Equipas Comerciais	35	94%	25	100%	6%	31	100%	0%	S1
61018	Ética e Deontologia	34	94%	25	100%	6%	30	97%	-3%	S1
61019	Publicações Digitais	33	94%	25	100%	6%	30	93%	-7%	S1
61020	Estágio	30	90%	30	83%	-7%	29	86%	3%	S2
			84%		83%	-1%		83%	0%	

(*) Variação percentual relativamente ao ano letivo anterior.

- Funcionamento das UC em EaD.
- Variação negativa da taxa de aprovação em relação ao ano letivo anterior.
- Variação positiva da taxa de aprovação em relação ao ano letivo anterior.