

# Relatório de Sucesso Escolar

CTeSP em Apoio à Infância

Ano Letivo 2023-24



*No caso de imprimir este documento, este passa automaticamente a ser uma "Cópia Não Controlada".  
A utilização do presente documento implica a confirmação prévia de que corresponde à versão em vigor, junto do GAGQ.*



### Nota Introdutória

---

Neste Relatório são apresentados os dados relativos ao Sucesso Escolar, nas Unidades Curriculares (UC) do curso, em funcionamento no ano letivo de 2023/24. **Neste caso, em particular, foram analisadas UC que integram o plano de estudos aprovado pelo Aviso n.º 5458/2018, publicado em Diário da República, 2.ª série - N.º 79, de 23 de abril de 2018.**

Na [Tabela 1](#) apresentam-se os dados relativos aos alunos inscritos e aprovados em cada UC, a Taxa de Aprovação e a Classificação Média (CM) obtida na UC. Foram considerados como alunos aprovados os que realizaram a avaliação formal, contínua e por exame, e também os alunos aprovados em procedimentos de Creditação de Competências.

A Classificação Média do Curso apresentada corresponde à média ponderada de todas as classificações, de todos os alunos aprovados às UC do curso, no ano letivo em análise. Salienta-se que não contam para o cálculo da média da classificação do curso as UC cuja aprovação foi obtida por creditação de competências por experiência profissional que, nos termos do Regulamento de Creditação de Competências do ISEC Lisboa não dá lugar à atribuição de nota.

Nas [Figuras 1, 2 e 3](#) são apresentados os dados da [Tabela 1](#) em formato gráfico, permitindo uma melhor comparação dos mesmos.

Na [Figura 4](#) é apresentada a distribuição das classificações dos alunos na escala de classificação nacional, escala de 0 a 20 valores, sendo apresentada apenas a distribuição das classificações positivas.

A distribuição das classificações dos alunos, atendendo à Menção Qualitativa definida no Decreto-Lei n.º 42/2005 na sua redação atual, é apresentada na [Figura 5](#).

Para a atribuição da Menção Quantitativa foi usada a escala legalmente definida:

- **Suficiente** (10 a 13 valores)
- **Bom** (14 e 15 valores)
- **Muito Bom** (16 e 17 valores)
- **Excelente** (18 a 20 valores)

Na [Tabela 2](#) apresenta-se a distribuição das Classificações Finais em cada UC, podendo assim avaliar-se eventuais assimetrias de distribuição de classificações em todas as UC do curso.

Na [Tabela 3](#) apresentam-se as UC com Taxas de Aprovação inferiores a 50% (quando aplicável) e na [Tabela 4](#) as UC que correspondem a uma Taxa de Aprovação entre 50% e 70% (quando aplicável).

Na [Tabela 5](#) é apresentada a variação das Taxas de Aprovação no ano letivo 2023/24, comparativamente entre os alunos considerados "Regulares" e os alunos com estatuto de trabalhador-estudante (TE) e na [Tabela 6](#) uma análise particular das UC onde as taxas de aprovação dos alunos TE são inferiores às dos alunos regulares (quando aplicável)

Por último, na [Tabela 7](#) apresentam-se os dados relativos à variação das Taxas de Aprovação nos últimos três anos letivos e relativamente ao período de funcionamento de UC em regime de ensino à distância (EaD).

Tabela 1 Sucesso Escolar nas Unidades Curriculares

Código UC	Nome da UC	Inscritos <sup>1</sup>	Aprov. e Credit. <sup>2</sup>	% Aprovados <sup>3</sup>	CM Aprovados <sup>4</sup>
95001	Ciências da Terra e da Vida	36	19	53%	12.8
95002	Psicologia do Desenvolvimento	32	24	75%	12.0
95003	TIC no Apoio à Infância	28	25	89%	13.8
95004	Dinâmicas de Grupo e Trabalho em Equipa	28	25	89%	11.7
95005	Português	32	24	75%	13.2
95006	Fundamentos de Matemática	36	23	64%	12.7
95007	Formação Pessoal e Social e Educação para a Cidadania	30	29	97%	14.1
95008	Atividades de Exploração da História e do Património Cultural	31	28	90%	15.2
95009	Movimento, Música e Drama	32	30	94%	16.0
95010	Atividades de Observação e Exploração da Natureza	31	28	90%	16.4
95011	Jogos Matemáticos	29	27	93%	14.7
95012	Promoção da Saúde e Bem-estar na infância	27	26	96%	13.8
95013	Ética e Deontologia Profissional	18	17	94%	13.5
95014	Técnicas de Expressão e Comunicação	21	16	76%	14.7
95015	Necessidades Educativas Especiais	20	17	85%	15.3
95016	Modelos Pedagógicos e Projetos de Intervenção Aplicados a Serviços de Apoio à Infância	19	19	100%	16.8
95017	Oficina de Expressões	18	17	94%	16.0
95018	Atividades Lúdicas e Ambientes Educativos	18	17	94%	17.4
95019	Estágio	16	14	88%	17.1
			Taxa de Aprovação do Curso:	<b>85%</b>	<b>14.5</b>
			Desvio Padrão:	<b>12%</b>	<b>1.7</b>

(1) Alunos Inscritos no Portal Académico.

(2) Alunos com Aprovação ou Creditação de Competências no Portal Académico.

(3) % de Alunos Aprovados ou com Creditação de Competências (2) em relação aos Inscritos (1).

(4) Classificação Média Ponderada dos Alunos Aprovados e Creditados com nota.

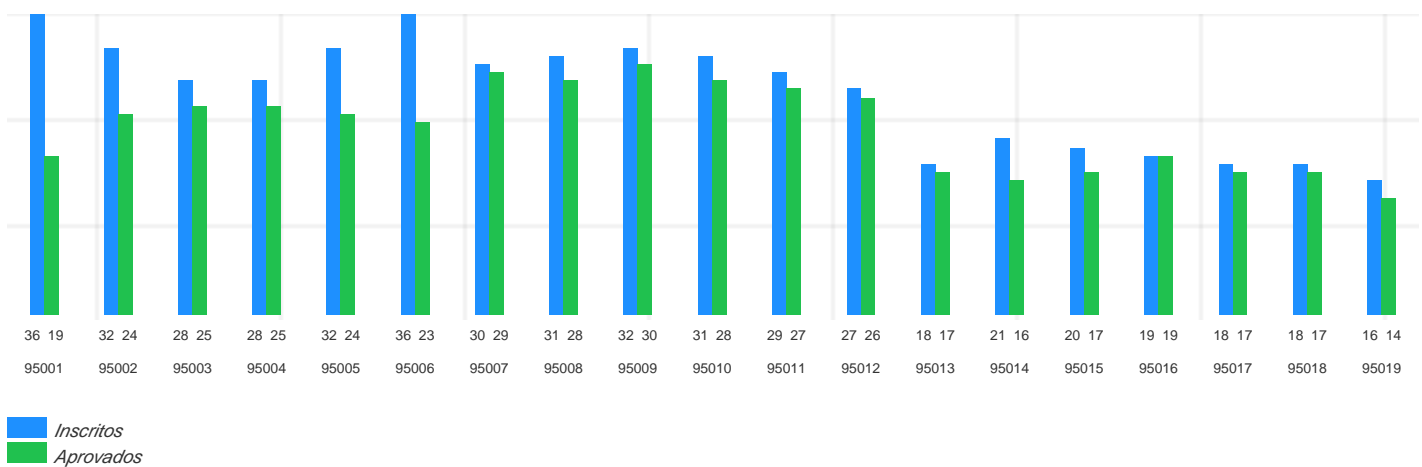


Figura 1 Alunos Inscritos e Aprovados a cada UC

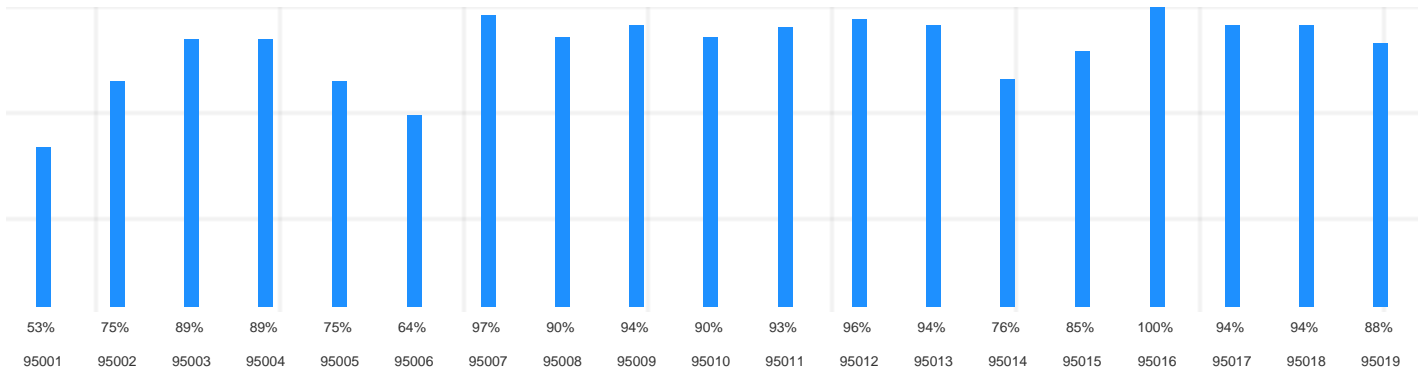


Figura 2 Taxas de Aprovação para cada UC do Curso

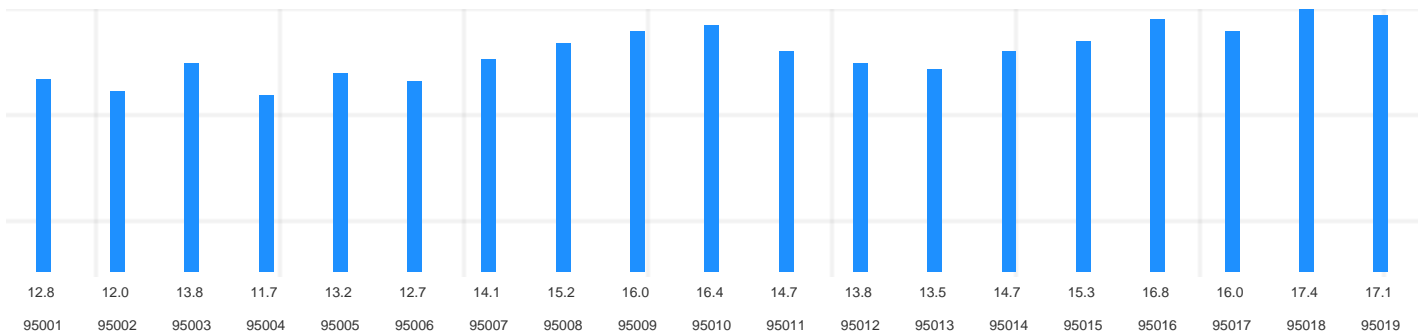


Figura 3 Classificação Média dos Alunos Aprovados e Creditados com nota a cada UC

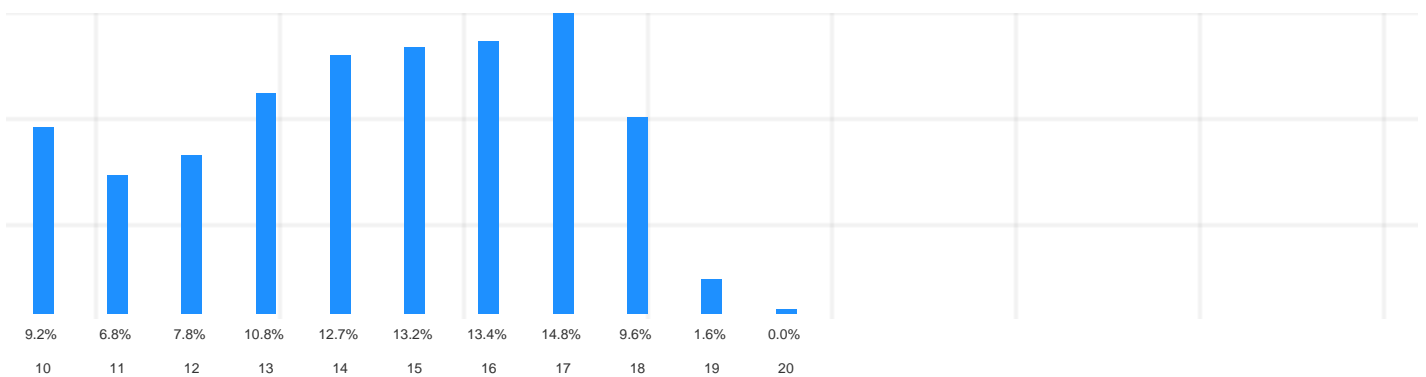


Figura 4 Distribuição das Classificações Finais de todos os Alunos e todas as UC do Curso



Figura 5 Distribuição das Classificações Finais de todos os Alunos e todas as UC do Curso relativamente à Menção Qualitativa definida no Decreto-Lei n.º 42/2005 de 22 de fevereiro, na sua redação atual

Tabela 2 Distribuição das Classificações Finais em cada UC

Código UC	Nome da UC	Distribuição das Classificações											
		10	11	12	13	14	15	16	17	18	19	20	
95001	Ciências da Terra e da Vida	5	2	2	3	3	0	2	1	1	0	0	
95002	Psicologia do Desenvolvimento	7	5	4	3	1	3	1	0	0	0	0	
95003	TIC no Apoio à Infância	1	2	2	6	4	6	4	0	0	0	0	
95004	Dinâmicas de Grupo e Trabalho em Equipa	6	5	9	2	2	1	0	0	0	0	0	
95005	Português	4	5	0	3	6	2	1	2	1	0	0	
95006	Fundamentos de Matemática	7	3	2	3	2	2	2	1	1	0	0	
95007	Formação Pessoal e Social e Educação para a Cidadania	0	0	0	9	10	8	2	0	0	0	0	
95008	Atividades de Exploração da História e do Património Cultural	2	0	0	3	5	1	8	8	1	0	0	
95009	Movimento, Música e Drama	1	0	1	2	0	3	10	7	6	0	0	
95010	Atividades de Observação e Exploração da Natureza	0	0	0	0	3	5	6	7	6	1	0	
95011	Jogos Matemáticos	1	0	4	3	5	4	4	4	1	1	0	
95012	Promoção da Saúde e Bem-estar na infância	0	3	4	4	5	7	2	0	1	0	0	
95013	Ética e Deontologia Profissional	1	1	3	2	5	3	2	0	0	0	0	
95014	Técnicas de Expressão e Comunicação	1	1	1	2	1	2	4	4	0	0	0	
95015	Necessidades Educativas Especiais	1	1	0	1	1	5	2	3	3	0	0	
95016	Modelos Pedagógicos e Projetos de Intervenção Aplicados a Serviços de Apoio à Infância	0	0	0	0	0	3	4	6	6	0	0	
95017	Oficina de Expressões	1	1	1	0	0	0	2	9	3	0	0	
95018	Atividades Lúdicas e Ambientes Educativos	1	0	0	0	0	0	1	2	11	2	0	
95019	Estágio	0	0	0	0	1	1	0	9	0	3	0	
	Valores Médios:	9%	7%	8%	11%	13%	13%	13%	15%	10%	2%	0%	
	Desvio Padrão:	2	2	2	2	3	2	3	3	3	1	0	

Tabela 3 UC com Taxa de Aprovação inferior a 50%

Código UC	Nome da UC	Inscritos <sup>1</sup>	Aprov. e Credit. <sup>2</sup>	% Aprovados <sup>3</sup>	CM Aprovados <sup>4</sup>
Não existem UC com taxas de aprovação inferiores a 50%					

(1) Alunos Inscritos no Portal Académico.

(2) Alunos com Aprovação ou Creditação de Competências no Portal Académico.

(3) % de Alunos Aprovados ou com Creditação de Competências (2) em relação aos Inscritos (1).

(4) Classificação Média Ponderada dos Alunos Aprovados e Creditados com nota.

Tabela 4 UC com Taxas de Aprovação entre 50% e 70%

Código UC	Nome da UC	Inscritos <sup>1</sup>	Aprov. e Credit. <sup>2</sup>	% Aprovados <sup>3</sup>	CM Aprovados <sup>4</sup>
95001	Ciências da Terra e da Vida	36	19	53%	12.8
95006	Fundamentos de Matemática	36	23	64%	12.7

(1) *Alunos Inscritos no Portal Académico.*

(2) *Alunos com Aprovação ou Creditação de Competências no Portal Académico.*

(3) *% de Alunos Aprovados ou com Creditação de Competências (2) em relação aos Inscritos (1).*

(4) *Classificação Média Ponderada dos Alunos Aprovados e Creditados com nota.*

Tabela 5 Variação das Taxas de Aprovação, no ano letivo 2023/24, comparativamente entre os alunos considerados "Regulares" e os alunos com estatuto trabalhador-estudante (TE).

Código UC	Nome da UC	Aprovados		Inscritos		Taxa de Aprovação	
		Regular	TE	Regular	TE	Regular	TE
95001	Ciências da Terra e da Vida	16	3	31	5	52%	60%
95002	Psicologia do Desenvolvimento	21	3	27	5	78%	60%
95003	TIC no Apoio à Infância	21	4	23	5	91%	80%
95004	Dinâmicas de Grupo e Trabalho em Equipa	21	4	23	5	91%	80%
95005	Português	21	3	27	5	78%	60%
95006	Fundamentos de Matemática	21	2	31	5	68%	40%
95007	Formação Pessoal e Social e Educação para a Cidadania	24	5	25	5	96%	100%
95008	Atividades de Exploração da História e do Património Cultural	24	4	26	5	92%	80%
95009	Movimento, Música e Drama	26	4	27	5	96%	80%
95010	Atividades de Observação e Exploração da Natureza	24	4	26	5	92%	80%
95011	Jogos Matemáticos	23	4	24	5	96%	80%
95012	Promoção da Saúde e Bem-estar na infância	21	5	22	5	95%	100%
95013	Ética e Deontologia Profissional	16	1	17	1	94%	100%
95014	Técnicas de Expressão e Comunicação	15	1	20	1	75%	100%
95015	Necessidades Educativas Especiais	16	1	19	1	84%	100%
95016	Modelos Pedagógicos e Projetos de Intervenção Aplicados a Serviços de Apoio à Infância	18	1	18	1	100%	100%
95017	Oficina de Expressões	16	1	17	1	94%	100%
95018	Atividades Lúdicas e Ambientes Educativos	16	1	17	1	94%	100%
95019	Estágio	13	1	15	1	87%	100%
Soma:		<b>373</b>	<b>52</b>	<b>435</b>	<b>67</b>	-	-
Valores Médios:		<b>20</b>	<b>3</b>	<b>23</b>	<b>4</b>	<b>86%</b>	<b>78%</b>
Desvio Padrão:		<b>4</b>	<b>2</b>	<b>5</b>	<b>2</b>	<b>12%</b>	<b>18%</b>

Tabela 6 UC onde as Taxas de Aprovação dos alunos TE são inferiores às dos alunos Regulares

Código UC	Nome da UC	Aprovados		Inscritos		Taxa de Aprovação		Variação Reg.   TE
		Regular	TE	Regular	TE	Regular	TE	
95002	Psicologia do Desenvolvimento	21	3	27	5	78%	60%	18%
95003	TIC no Apoio à Infância	21	4	23	5	91%	80%	11%
95004	Dinâmicas de Grupo e Trabalho em Equipa	21	4	23	5	91%	80%	11%
95005	Português	21	3	27	5	78%	60%	18%
95006	Fundamentos de Matemática	21	2	31	5	68%	40%	28%
95008	Atividades de Exploração da História e do Património Cultural	24	4	26	5	92%	80%	12%
95009	Movimento, Música e Drama	26	4	27	5	96%	80%	16%
95010	Atividades de Observação e Exploração da Natureza	24	4	26	5	92%	80%	12%
95011	Jogos Matemáticos	23	4	24	5	96%	80%	16%

Tabela 7 Variação das Taxas de Aprovação nos últimos três anos letivos e relativamente ao período de funcionamento de UC em regime EaD

Código UC	Nome da UC	N.º Inscritos 2021/22	2021/22	N.º Inscritos 2022/23	2022/23	(*)	N.º Inscritos 2023/24	2023/24	(*)	Semestre
95001	Ciências da Terra e da Vida	37	57%	35	69%	12%	36	53%	-16%	S1
95002	Psicologia do Desenvolvimento	32	84%	30	73%	-11%	32	75%	2%	S1
95003	TIC no Apoio à Infância	32	100%	25	88%	-12%	28	89%	1%	S1
95004	Dinâmicas de Grupo e Trabalho em Equipa	32	100%	27	89%	-11%	28	89%	0%	S1
95005	Português	34	94%	27	63%	-31%	32	75%	12%	S1
95006	Fundamentos de Matemática	36	61%	35	57%	-4%	36	64%	7%	S1
95007	Formação Pessoal e Social e Educação para a Cidadania	33	100%	27	74%	-26%	30	97%	23%	S2
95008	Atividades de Exploração da História e do Património Cultural	32	100%	27	74%	-26%	31	90%	16%	S2
95009	Movimento, Música e Drama	33	97%	27	78%	-19%	32	94%	16%	S2
95010	Atividades de Observação e Exploração da Natureza	32	100%	25	72%	-28%	31	90%	18%	S2
95011	Jogos Matemáticos	32	100%	26	77%	-23%	29	93%	16%	S2
95012	Promoção da Saúde e Bem-estar na infância	32	100%	27	78%	-22%	27	96%	18%	S2
95013	Ética e Deontologia Profissional	22	100%	30	97%	-3%	18	94%	-3%	S1
95014	Técnicas de Expressão e Comunicação	22	100%	30	87%	-13%	21	76%	-11%	S1
95015	Necessidades Educativas Especiais	22	100%	34	88%	-12%	20	85%	-3%	S1
95016	Modelos Pedagógicos e Projetos de Intervenção Aplicados a Serviços de Apoio à Infância	22	100%	31	100%	0%	19	100%	0%	S1
95017	Oficina de Expressões	22	100%	30	100%	0%	18	94%	-6%	S1
95018	Atividades Lúdicas e Ambientes Educativos	22	100%	32	100%	0%	18	94%	-6%	S1
95019	Estágio	24	100%	27	93%	-7%	16	88%	-5%	S2
			<b>93%</b>		<b>82%</b>	<b>-11%</b>		<b>85%</b>	<b>3%</b>	

(\*) Variação percentual relativamente ao ano letivo anterior.

- Funcionamento das UC em EaD.
- Variação negativa da taxa de aprovação em relação ao ano letivo anterior.
- Variação positiva da taxa de aprovação em relação ao ano letivo anterior.