

Relatório de Sucesso Escolar

CTeSP em Transportes e Logística

2021/2022



Sucesso Escolar

Curso:

CTeSP em Transportes e Logística

Nota Introdutória

Neste Relatório são apresentados os dados relativos ao Sucesso Escolar das Unidades Curriculares (UC) do curso, em funcionamento, no ano letivo de 2021/2022. **Na presente análise consideram-se as UC que integram o plano de estudos aprovado pelo Aviso n.º 5561/2018, publicado na 2.ª série, de 24 de abril, dado que era o plano de estudos em vigor nesse ano letivo.**

Na [Tabela 1](#) apresentam-se os dados relativos aos alunos inscritos e aprovados em cada UC, a Taxa de Aprovação e a Classificação Média (CM) obtida na UC. Foram considerados como alunos aprovados os que realizaram a avaliação formal, contínua e por exame, e também os alunos aprovados em procedimentos de Creditação de Competências.

A Classificação Média do Curso apresentada corresponde à média ponderada de todas as classificações, de todos os alunos aprovados às UC do curso, no ano letivo em análise. Salienta-se que não contam para o cálculo da média da classificação do curso as UC cuja aprovação foi obtida por creditação de competências por experiência profissional que, nos termos do Regulamento de Creditação de Competências do ISEC Lisboa não dá lugar à atribuição de nota.

Nas [Figuras 1, 2 e 3](#) são apresentados os dados da [Tabela 1](#) em formato gráfico, permitindo uma melhor comparação dos mesmos.

Na [Figura 4](#) é apresentada a distribuição das classificações dos alunos na escala de classificação nacional, escala de 0 a 20 valores, sendo apresentada apenas a distribuição das classificações positivas.

A distribuição das classificações dos alunos, atendendo à Menção Qualitativa definida no Decreto-Lei n.º 42/2005 na sua redação atual, é apresentada na [Figura 5](#). Para a atribuição da Menção Quantitativa foi usada a escala legalmente definida:

- **Suficiente** (10 a 13 valores)
- **Bom** (14 e 15 valores)
- **Muito Bom** (16 e 17 valores)
- **Excelente** (18 a 20 valores)

Na [Figura 6](#) apresentam-se as classificações obtidas, a todas as UC e por todos os alunos, segundo a Escala Europeia de Comparabilidade das Classificações de acordo com o artigo 18.º, do Decreto-Lei n.º 42/2005 de 22 de fevereiro, na sua redação atual.

Esta Escala é constituída por 5 classes, identificadas pelas letras A a E e que englobam as seguintes distribuições de classificações dos alunos:

- E** = Intervalo de classificações que inclui 10 % dos alunos com classificações mais baixas.
- D** = Intervalo seguinte de classificações que inclui os seguintes 25 % de alunos.
- C** = Intervalo seguinte de classificações que inclui os seguintes 30 % de alunos.
- B** = Intervalo seguinte de classificações que inclui os seguintes 25 % de alunos.
- A** = Intervalo de classificações que inclui 10 % dos alunos com classificações mais elevadas.

Na aplicação desta Escala, considerou-se para a definição dos limites de cada intervalo, a classificação que originava um menor erro na distribuição da classificação dos alunos. Em caso de igualdade, as classificações foram atribuídas ao intervalo superior de classificações.

Na [Tabela 2](#) apresenta-se a distribuição das Classificações Finais em cada UC, podendo assim avaliar-se eventuais assimetrias de distribuição de classificações em todas as UC do curso.

Na [Tabela 3](#) apresentam-se as UC com Taxas de Aprovação inferiores a 50% (quando aplicável) e na [Tabela 4](#) as UC que correspondem a uma Taxa de Aprovação entre 50% e 70% (quando aplicável).

Na [Tabela 5](#) é apresentada a variação das Taxas de Aprovação no ano letivo 2021/2022, comparativamente entre os alunos considerados "Regulares" e os alunos com estatuto de trabalhador-estudante (TE) e na [Tabela 6](#) uma análise particular das UC onde as taxas de aprovação dos alunos TE são inferiores às dos alunos regulares (quando aplicável).

Por último, na [Tabela 7](#) apresentam-se os dados relativos à variação das Taxas de Aprovação nos últimos três anos letivos.

Tabela 1 Sucesso Escolar nas Unidades Curriculares

Código UC	Nome da UC	Inscritos (1)	Aprov. e Credit. (2)	% Aprovados (3)	CM Aprovados (4)
75001	Matemática Aplicada	14	8	57%	12,8
75002	Informática	14	9	64%	15,4
75003	Inglês Técnico	14	13	93%	16,4
75004	Introdução à Organização e Gestão	14	11	79%	13,9
75005	Logística e Cadeia do Abastecimento	14	10	71%	14,5
75006	Transporte, Comércio e Distribuição	14	11	79%	14,5
75007	Investigação Operacional	13	8	62%	13,6
75008	Sistemas de Informação Logísticos	15	11	73%	15,6
75009	Introdução ao Estudo do Direito	13	9	69%	15,2
75010	Gestão de Compras, Armazenagem e Inventário	14	10	71%	14,4
75011	Inovação em Logística e Transporte	13	9	69%	14,3
75012	Sistemas de Transporte e Distribuição	13	9	69%	14,4
75013	Contabilidade Financeira	-	-	-	-
75014	Gestão de Marketing	-	-	-	-
75015	Gestão do Retalho	-	-	-	-
75016	Negociação Comercial	-	-	-	-
75017	Gestão Aduaneira e Fiscal	-	-	-	-
75018	Sistemas de Gestão da Qualidade	-	-	-	-
75019	Estágio	1	0	0%	-
Médias do Curso:				66%	14,7
Desvio Padrão:				22%	1,0

UC não analisadas no presente relatório, uma vez que não se encontravam em funcionamento no ano letivo de 2021/2022.

NOTAS:

- (1) Alunos Inscritos no Portal Académico.
- (2) Alunos com Aprovação ou Creditação de Competências no Portal Académico.
- (3) % de Alunos Aprovados ou com Creditação de Competências (2) em relação aos Inscritos (1).
- (4) Classificação Média Ponderada dos Alunos Aprovados e Creditados com nota.

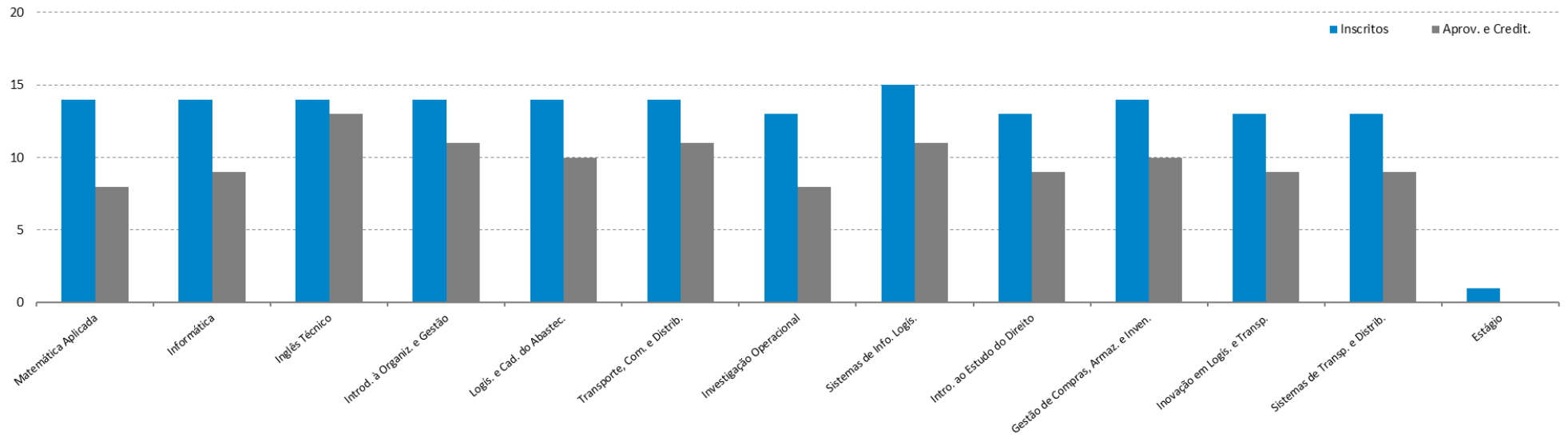


Figura 1 Alunos Inscritos e Aprovados a cada UC

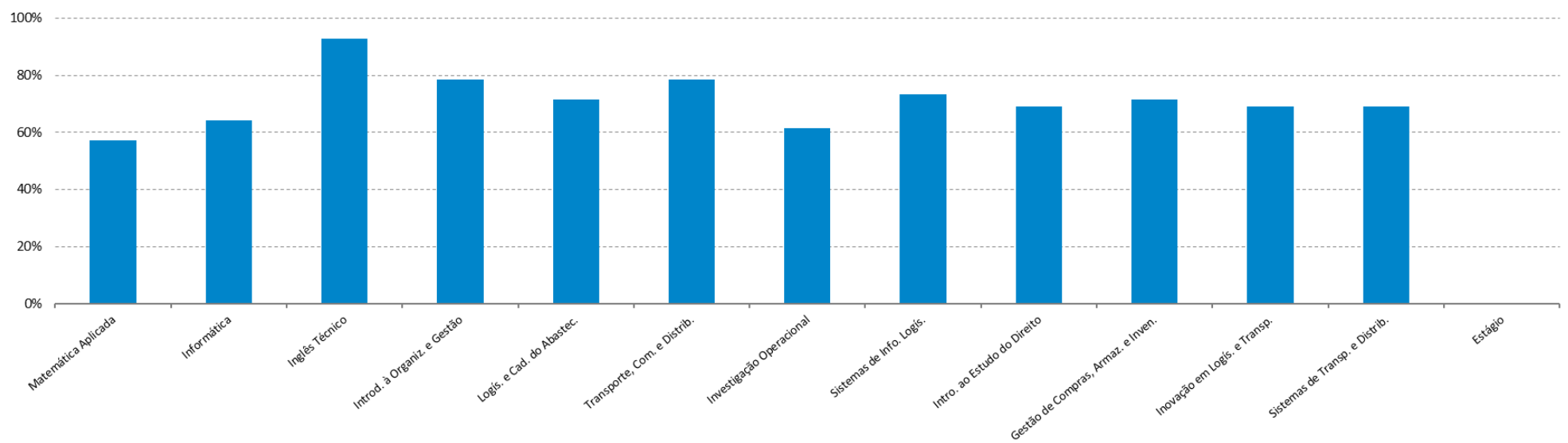


Figura 2 Taxas de Aprovação para cada UC do Curso

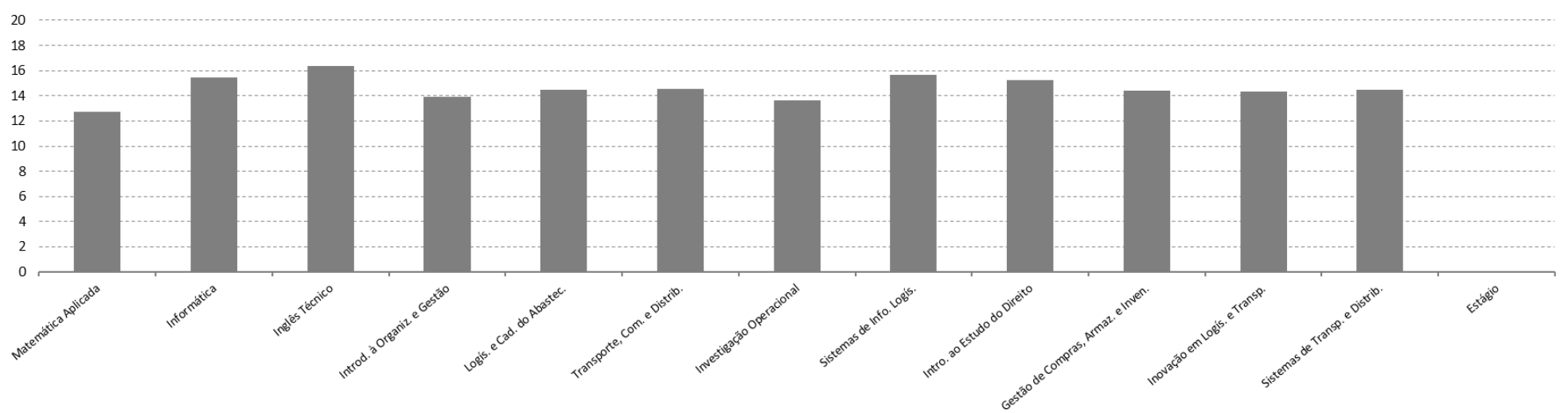


Figura 3 Classificação Média dos Alunos Aprovados e Creditados com nota a cada UC

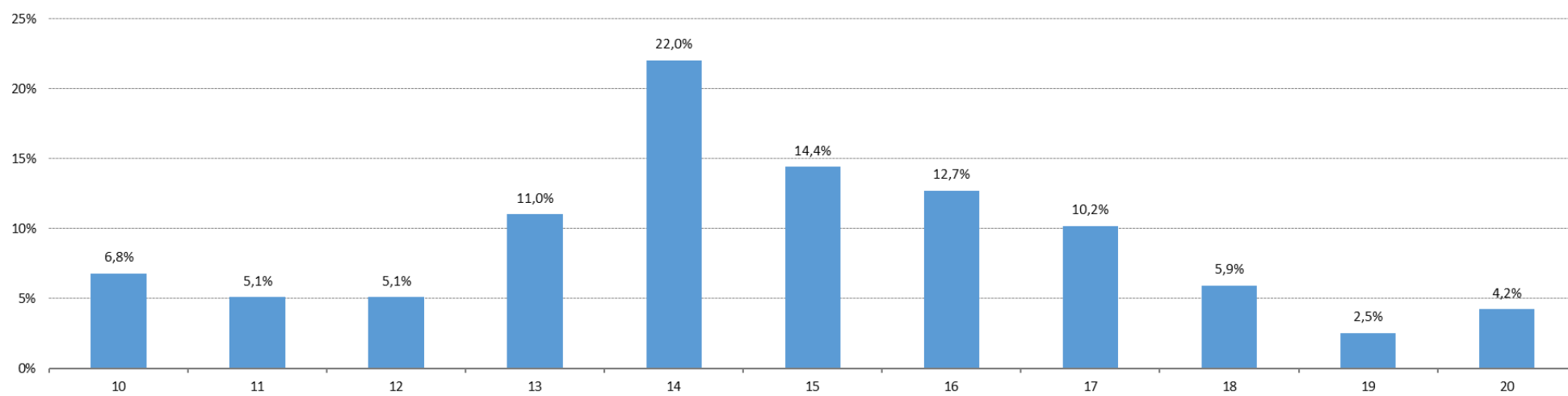


Figura 4 Distribuição das Classificações Finais de todos os Alunos e todas as UC do Curso

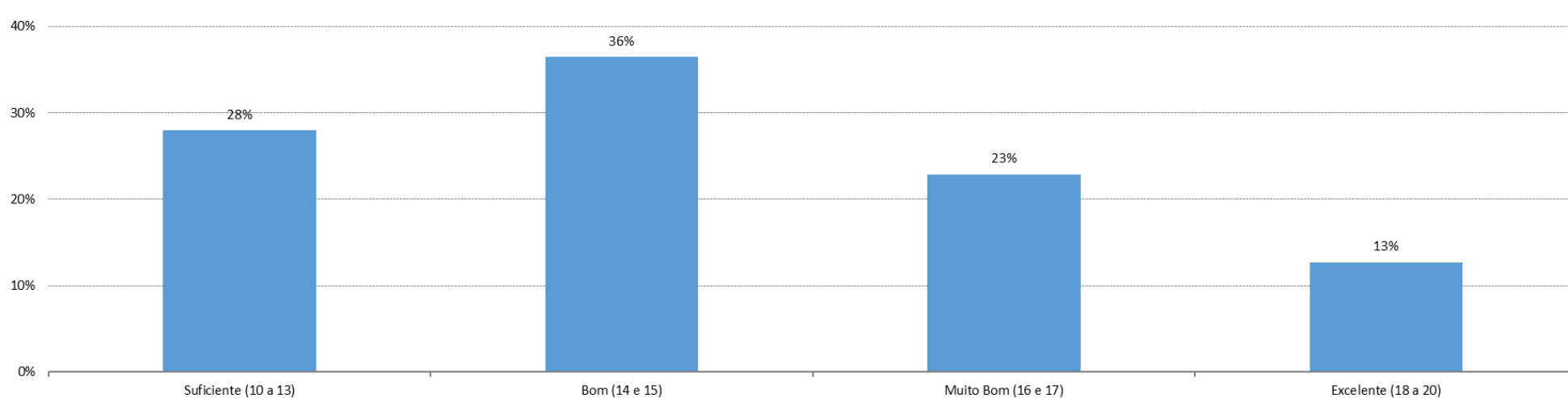


Figura 5 Distribuição das Classificações Finais de todos os Alunos e todas as UC do Curso relativamente à Menção Qualitativa definida no Decreto-Lei n.º 42/2005 de 22 de fevereiro, na sua redação atual

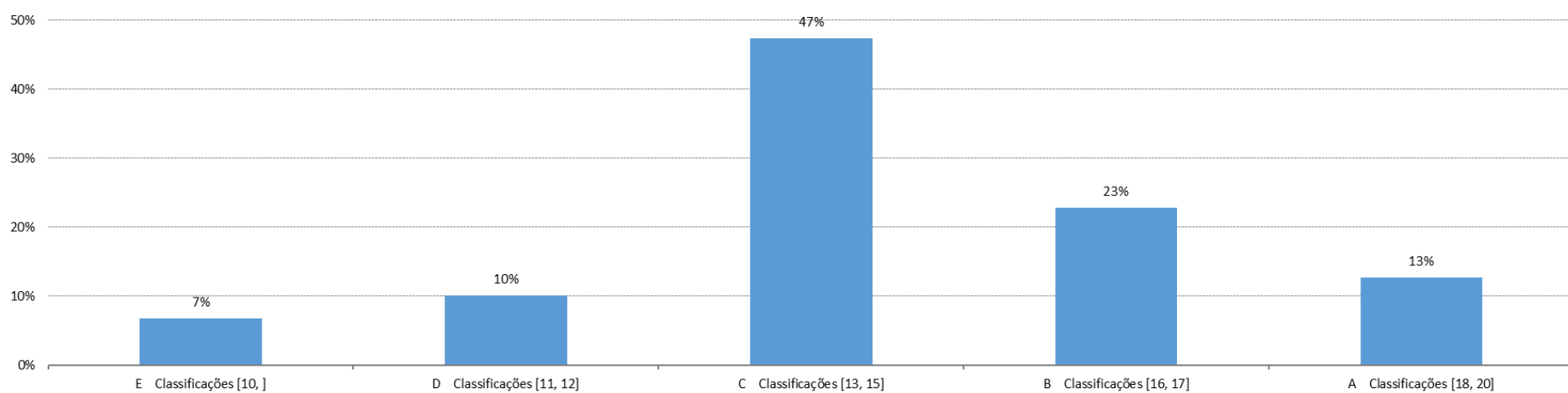


Figura 6 Aplicação da Escala Europeia de Comparabilidade de Classificações (Decreto-Lei n.º 42/2005 de 22 de fevereiro, na sua redação atual)

- E** = Intervalo de classificações que inclui 10 % dos alunos com classificações mais baixas.
- D** = Intervalo seguinte de classificações que inclui os seguintes 25 % de alunos.
- C** = Intervalo seguinte de classificações que inclui os seguintes 30 % de alunos.
- B** = Intervalo seguinte de classificações que inclui os seguintes 25 % de alunos.
- A** = Intervalo de classificações que inclui 10 % dos alunos com classificações mais elevadas.

Tabela 2 Distribuição das Classificações Finais em cada UC

Código UC	Nome da UC	Distribuição das Classificações										
		10	11	12	13	14	15	16	17	18	19	20
75001	Matemática Aplicada	1	3	0	1	2	0	0	0	1	0	0
75002	Informática	1	0	0	1	1	1	2	1	1	0	1
75003	Inglês Técnico	0	1	1	2	1	0	0	1	3	1	3
75004	Introd. à Organiz. e Gestão	1	0	0	4	0	5	1	0	0	0	0
75005	Logís. e Cad. do Abastec.	0	0	2	0	3	2	2	1	0	0	0
75006	Transporte, Com. e Distrib.	0	0	0	2	4	3	1	1	0	0	0
75007	Investigação Operacional	3	1	0	0	1	0	0	2	0	0	1
75008	Sistemas de Info. Logís.	1	0	1	0	2	1	0	3	1	2	0
75009	Intro. ao Estudo do Direito	0	0	0	1	2	1	4	1	0	0	0
75010	Gestão de Compras, Armaz. e Inven.	1	0	1	0	2	2	4	0	0	0	0
75011	Inovação em Logís. e Transp.	0	0	0	1	5	2	1	0	0	0	0
75012	Sistemas de Transp. e Distrib.	0	1	1	1	3	0	0	2	1	0	0
75019	Estágio	0	0	0	0	0	0	0	0	0	0	0
Valores Médios:		7%	5%	5%	11%	22%	14%	13%	10%	6%	3%	4%
Desvio Padrão:		1	1	1	1	1	1	1	1	1	1	1

Tabela 3 UC com Taxa de Aprovação inferior a 50%

Código UC	Nome da UC	Inscritos (1)	Aprov. e Credit. (2)	% Aprovados (3)	CM Aprovados (4)
75019	Estágio	1	0	0%	-

Tabela 4 UC com Taxas de Aprovação entre 50% e 70%

Código UC	Nome da UC	Inscritos (1)	Aprov. e Credit. (2)	% Aprovados (3)	CM Aprovados (4)
75001	Matemática Aplicada	14	8	57%	12,8
75002	Informática	14	9	64%	15,4
75007	Investigação Operacional	13	8	62%	13,6
75009	Intro. ao Estudo do Direito	13	9	69%	15,2
75011	Inovação em Logís. e Transp.	13	9	69%	14,3
75012	Sistemas de Transp. e Distrib.	13	9	69%	14,4

Tabela 5 Variação das Taxas de Aprovação no ano letivo 21/22, comparativamente entre os alunos considerados "Regulares" e os alunos com estatuto trabalhador-estudante (TE)

UC	Aprovados		Inscritos		Taxa de Aprovação	
	Regular	TE	Regular	TE	Regular	TE
Matemática Aplicada	7	1	13	1	54%	100%
Informática	8	1	13	1	62%	100%
Inglês Técnico	12	1	13	1	92%	100%
Introd. à Organiz. e Gestão	10	1	13	1	77%	100%
Logís. e Cad. do Abastec.	9	1	13	1	69%	100%
Transporte, Com. e Distrib.	10	1	13	1	77%	100%
Investigação Operacional	7	1	12	1	58%	100%
Sistemas de Info. Logís.	10	1	14	1	71%	100%
Intro. ao Estudo do Direito	8	1	12	1	67%	100%
Gestão de Compras, Armaz. e Inven.	9	1	13	1	69%	100%
Inovação em Logís. e Transp.	8	1	12	1	67%	100%
Sistemas de Transp. e Distrib.	8	1	12	1	67%	100%
Estágio	0	0	1	0	0%	-
Soma:	106	12				
Valores Médios:	8	1			64%	100%
Desvio Padrão:	3	0			21%	0%

Tabela 6 UC onde as Taxas de Aprovação dos alunos TE são inferiores às dos alunos Regulares

UC	Aprovados		Inscritos		Taxa de Aprovação		Variação Reg. TE
	Regular	TE	Regular	TE	Regular	TE	
Não existem UC nestas condições							

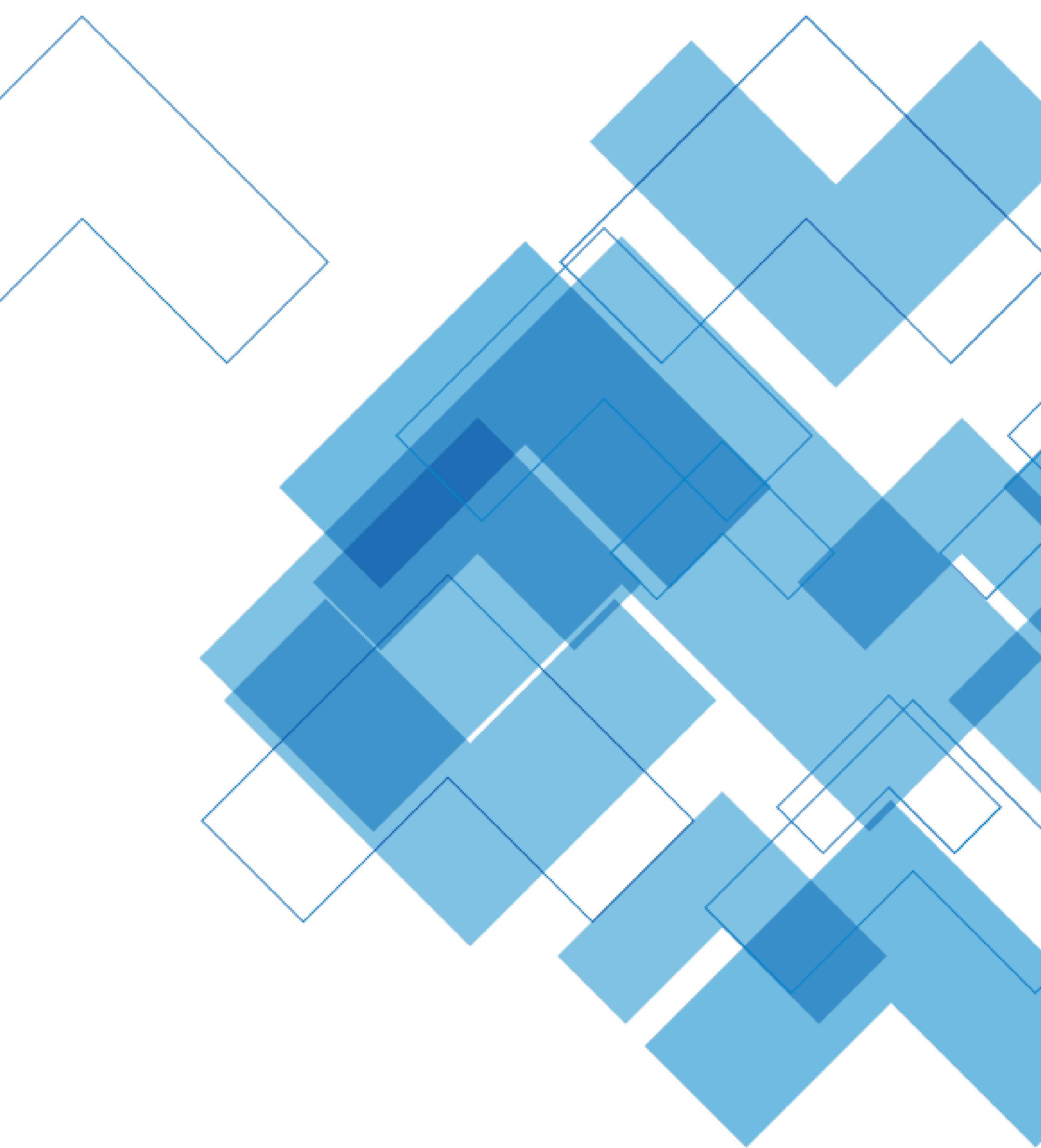
Tabela 7 Variação das Taxas de Aprovação nos últimos três anos letivos

Código UC	Nome da UC	N.º inscritos 19/20	2019/2020	N.º inscritos 20/21	2020/2021	(*)	N.º inscritos 21/22	2021/2022	(*)	SEMESTRE	
											75001
75002	Informática	12	83%	1	100%	17%	14	64%	-36%	S1	
75003	Inglês Técnico	12	92%	-	-	-	14	93%	-	S1	
75004	Introd. à Organiz. e Gestão	14	79%	1	100%	21%	14	79%	-21%	S1	
75005	Logís. e Cad. do Abastec.	15	73%	1	100%	27%	14	71%	-29%	S1	
75006	Transporte, Com. e Distrib.	12	83%	1	100%	17%	14	79%	-21%	S1	
75007	Investigação Operacional	13	92%	-	-	-	13	62%	-	S2	
75008	Sistemas de Info. Logís.	12	83%	-	-	-	15	73%	-	S2	
75009	Intro. ao Estudo do Direito	12	92%	-	-	-	13	69%	-	S2	
75010	Gestão de Compras, Armaz. e Inven.	12	67%	2	100%	33%	14	71%	-29%	S2	
75011	Inovação em Logís. e Transp.	12	92%	-	-	-	13	69%	-	S2	
75012	Sistemas de Transp. e Distrib.	12	92%	-	-	-	13	69%	-	S2	
75019	Estágio	7	57%	12	75%	18%	1	0%	-75%	S2	
			84%				95%	11%	66%	-29%	

(*) Variação percentual relativamente ao ano letivo anterior.

 Variação negativa da taxa de aprovação em relação ao ano letivo anterior.

 Variação positiva da taxa de aprovação em relação ao ano letivo anterior.



ISECLISBOA.PT
ALAMEDA DAS LINHAS DE TORRES, 179
1750-142 LISBOA
+351 217 541 310
G.AVALIACAO@ISECLISBOA.PT