

# Relatório de Sucesso Escolar

## CTeSP em Reparação e Manutenção de Aeronaves

2021/2022



## Sucesso Escolar

### Curso:

**CTeSP em Reparação e Manutenção de Aeronaves**

### Nota Introdutória

Neste Relatório são apresentados os dados relativos ao Sucesso Escolar das Unidades Curriculares (UC) do curso, em funcionamento, no ano letivo de 2021/2022. **Na presente análise consideram-se as UC que integram o plano de estudos aprovado pelo Aviso n.º 7381/2018, publicado na 2.ª série, de 1 de junho, dado que era o plano de estudos em vigor nesse ano letivo.**

Na **Tabela 1** apresentam-se os dados relativos aos alunos inscritos e aprovados em cada UC, a Taxa de Aprovação e a Classificação Média (CM) obtida na UC. Foram considerados como alunos aprovados os que realizaram a avaliação formal, contínua e por exame, e também os alunos aprovados em procedimentos de Creditação de Competências.

A Classificação Média do Curso apresentada corresponde à média ponderada de todas as classificações, de todos os alunos aprovados às UC do curso, no ano letivo em análise. Salienta-se que não contam para o cálculo da média da classificação do curso as UC cuja aprovação foi obtida por creditação de competências por experiência profissional que, nos termos do Regulamento de Creditação de Competências do ISEC Lisboa não dá lugar à atribuição de nota.

Nas **Figuras 1, 2 e 3** são apresentados os dados da **Tabela 1** em formato gráfico, permitindo uma melhor comparação dos mesmos.

Na **Figura 4** é apresentada a distribuição das classificações dos alunos na escala de classificação nacional, escala de 0 a 20 valores, sendo apresentada apenas a distribuição das classificações positivas.

A distribuição das classificações dos alunos, atendendo à Menção Qualitativa definida no Decreto-Lei n.º 42/2005 na sua redação atual, é apresentada na **Figura 5**.

Para a atribuição da Menção Quantitativa foi usada a escala legalmente definida:

- **Suficiente** (10 a 13 valores)
- **Bom** (14 e 15 valores)
- **Muito Bom** (16 e 17 valores)
- **Excelente** (18 a 20 valores)

Na **Figura 6** apresentam-se as classificações obtidas, a todas as UC e por todos os alunos, segundo a Escala Europeia de Comparabilidade das Classificações de acordo com o artigo 18.º, do Decreto-Lei n.º 42/2005 de 22 de fevereiro, na sua redação atual.

Esta Escala é constituída por 5 classes, identificadas pelas letras A a E e que englobam as seguintes distribuições de classificações dos alunos:

- E** = Intervalo de classificações que inclui 10 % dos alunos com classificações mais baixas.
- D** = Intervalo seguinte de classificações que inclui os seguintes 25 % de alunos.
- C** = Intervalo seguinte de classificações que inclui os seguintes 30 % de alunos.
- B** = Intervalo seguinte de classificações que inclui os seguintes 25 % de alunos.
- A** = Intervalo de classificações que inclui 10 % dos alunos com classificações mais elevadas.

Na aplicação desta Escala, considerou-se para a definição dos limites de cada intervalo, a classificação que originava um menor erro na distribuição da classificação dos alunos. Em caso de igualdade, as classificações foram atribuídas ao intervalo superior de classificações.

Na **Tabela 2** apresenta-se a distribuição das Classificações Finais em cada UC, podendo assim avaliar-se eventuais assimetrias de distribuição de classificações em todas as UC do curso.

Na **Tabela 3** apresentam-se as UC com Taxas de Aprovação inferiores a 50% (quando aplicável) e na **Tabela 4** as UC que correspondem a uma Taxa de Aprovação entre 50% e 70% (quando aplicável).

Na **Tabela 5** é apresentada a variação das Taxas de Aprovação no ano letivo 2021/2022, comparativamente entre os alunos considerados "Regulares" e os alunos com estatuto de trabalhador-estudante (TE) e na **Tabela 6** uma análise particular das UC onde as taxas de aprovação dos alunos TE são inferiores às dos alunos regulares (quando aplicável).

Por último, na **Tabela 7** apresentam-se os dados relativos à variação das Taxas de Aprovação nos últimos três anos letivos.

Tabela 1 Sucesso Escolar nas Unidades Curriculares

Código UC	Nome da UC	Inscritos (1)	Aprov. e Credit. (2)	% Aprovados (3)	CM Aprovados (4)
401001	Matemática Aplicada	15	15	100%	12,9
401002	Química Aplicada	14	11	79%	12,3
401003	Inglês Técnico Aeronáutico	12	11	92%	14,3
401004	Organização e Gestão da Produção	12	12	100%	13,8
401005	Informática	13	13	100%	15,1
401006	Fundamentos de Eletrotecnia	12	12	100%	11,9
401007	Sistemas de Qualidade, Ambiente e Segurança	13	9	69%	13,2
401008	Motores (Turbina a Gás + Alternativos) e Hélices	13	12	92%	12,3
401009	Introdução aos Materiais Aeronáuticos e Tratamentos de Superfície	13	12	92%	10,9
401010	Fundamentos de Eletrónica	14	10	71%	11,7
401011	Física Aplicada	14	13	93%	13,2
401012	Fatores Humanos	13	12	92%	15,9
401013	Técnicas Digitais e Sistemas de Instrumentação Eletrónicos	-	-	-	-
401014	Regulamentação Aeronáutica	-	-	-	-
401015	Práticas de Manutenção Aeronáutica	-	-	-	-
401016	Fundamentos de Aerodinâmica	-	-	-	-
401017	Melhoria Contínua	-	-	-	-
401018	Estruturas e Sistemas de Aeronaves	-	-	-	-
401019	Estágio	5	4	80%	14,5
<b>Médias do Curso:</b>				<b>89%</b>	<b>13,2</b>
<b>Desvio Padrão:</b>				<b>11%</b>	<b>1,4</b>

UC não analisadas no presente relatório, uma vez que não se encontravam em funcionamento no ano letivo de 2021/2022.

**NOTAS:**

- (1) Alunos Inscritos no Portal Académico.
- (2) Alunos com Aprovação ou Creditação de Competências no Portal Académico.
- (3) % de Alunos Aprovados ou com Creditação de Competências (2) em relação aos Inscritos (1).
- (4) Classificação Média Ponderada dos Alunos Aprovados e Creditados com nota.

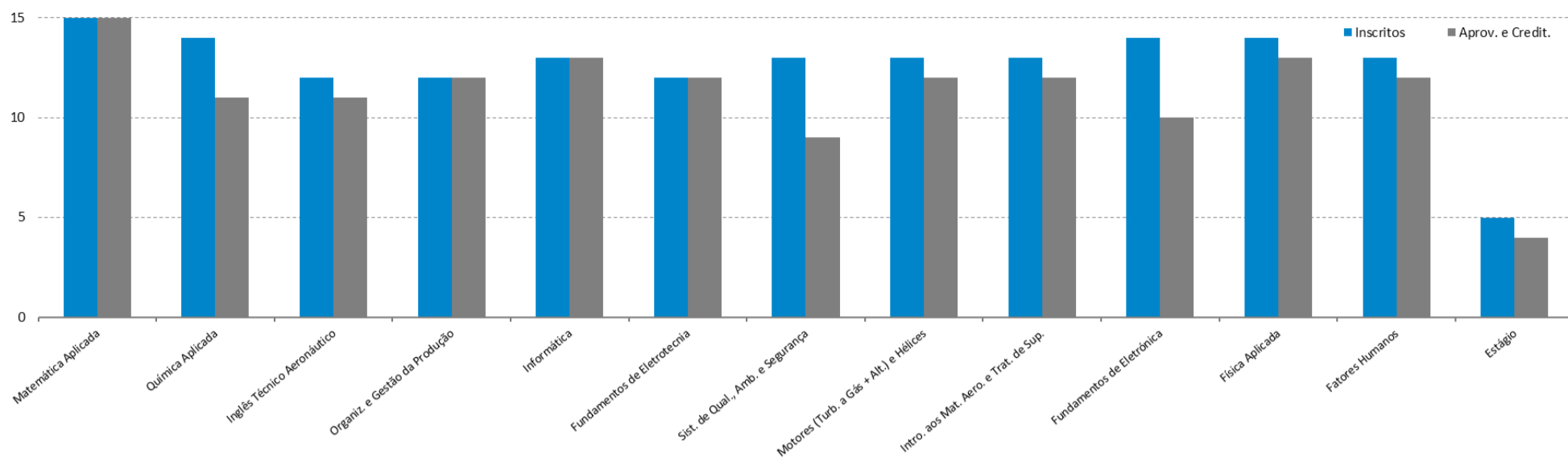


Figura 1 Alunos Inscritos e Aprovados a cada UC

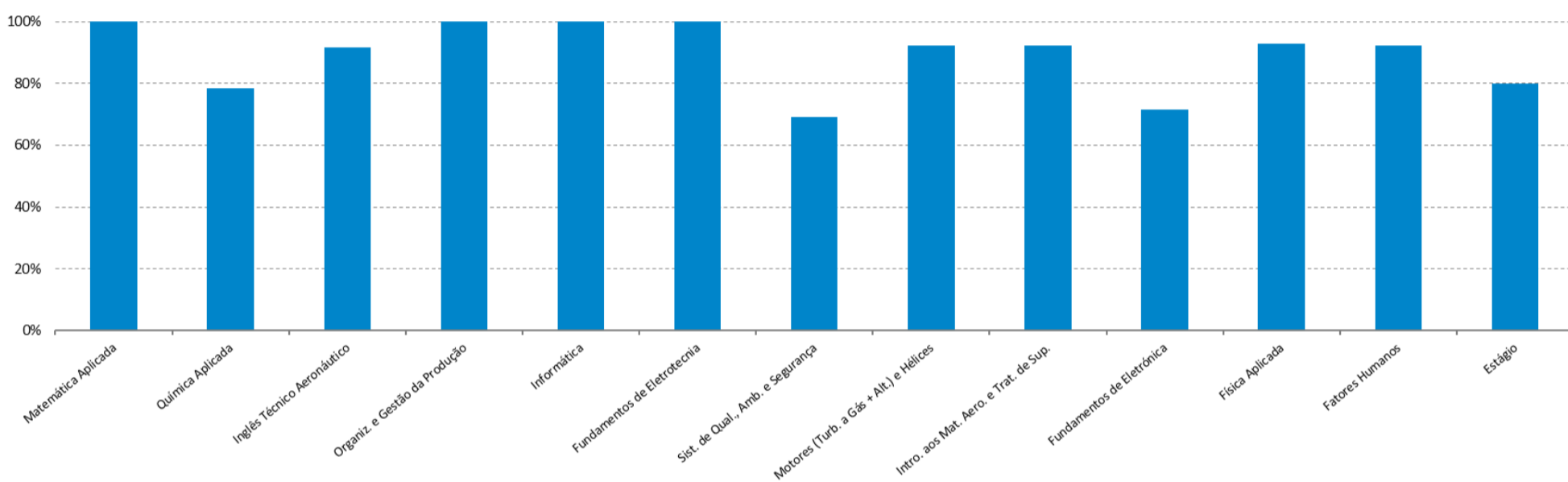


Figura 2 Taxas de Aprovação para cada UC do Curso

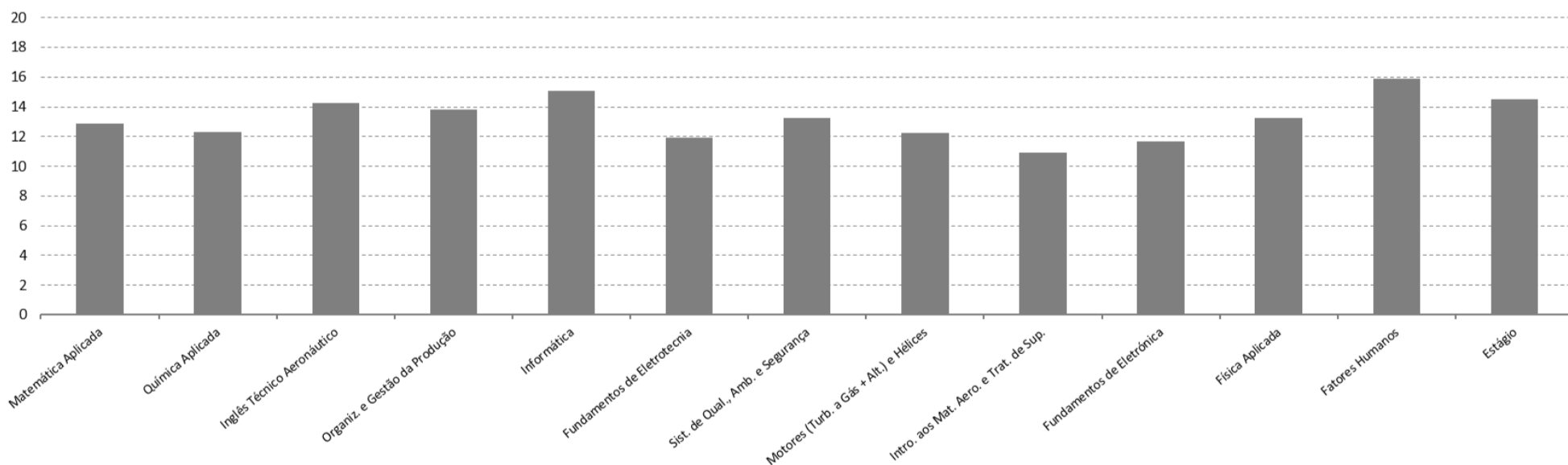


Figura 3 Classificação Média dos Alunos Aprovados e Creditados com nota a cada UC

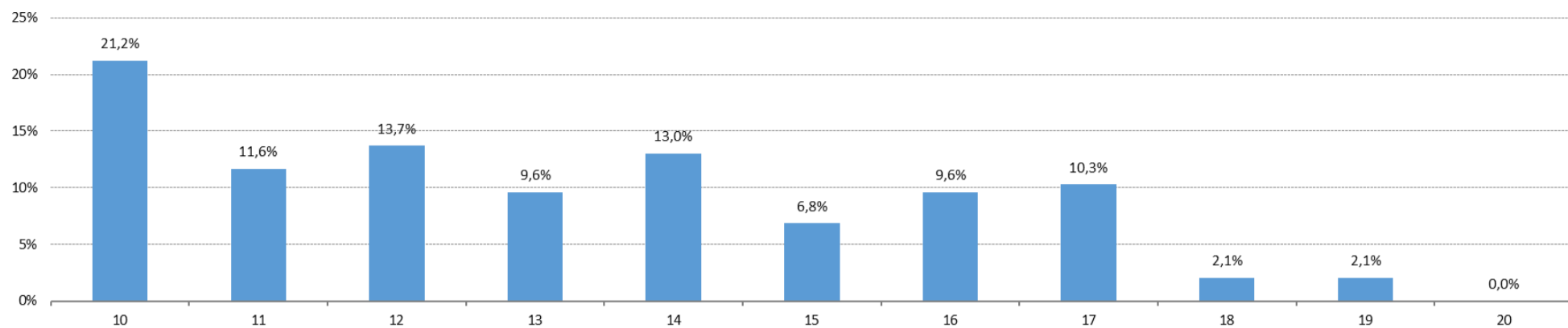


Figura 4 Distribuição das Classificações Finais de todos os Alunos e todas as UC do Curso

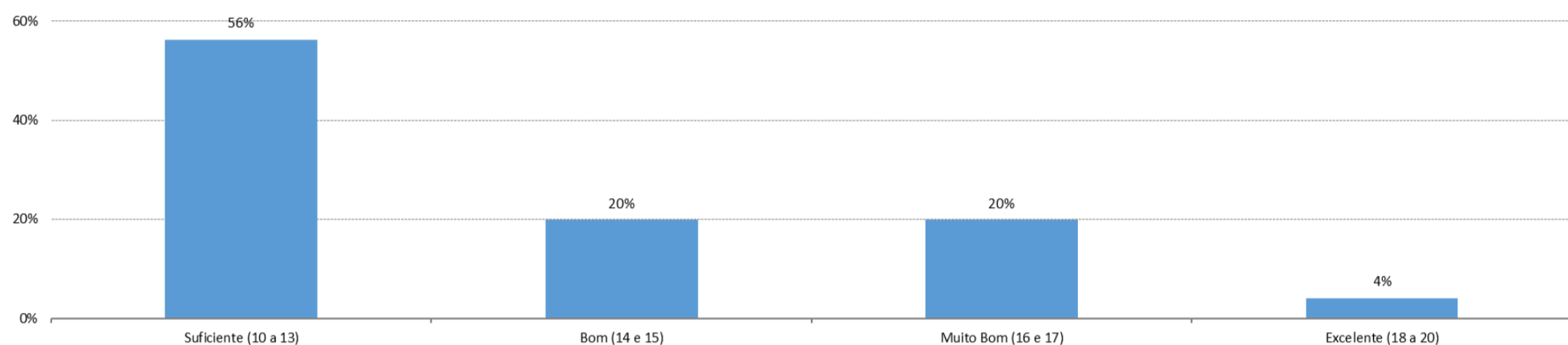


Figura 5 Distribuição das Classificações Finais de todos os Alunos e todas as UC do Curso relativamente à Menção Qualitativa definida no Decreto-Lei n.º 42/2005 de 22 de fevereiro, na sua redação atual

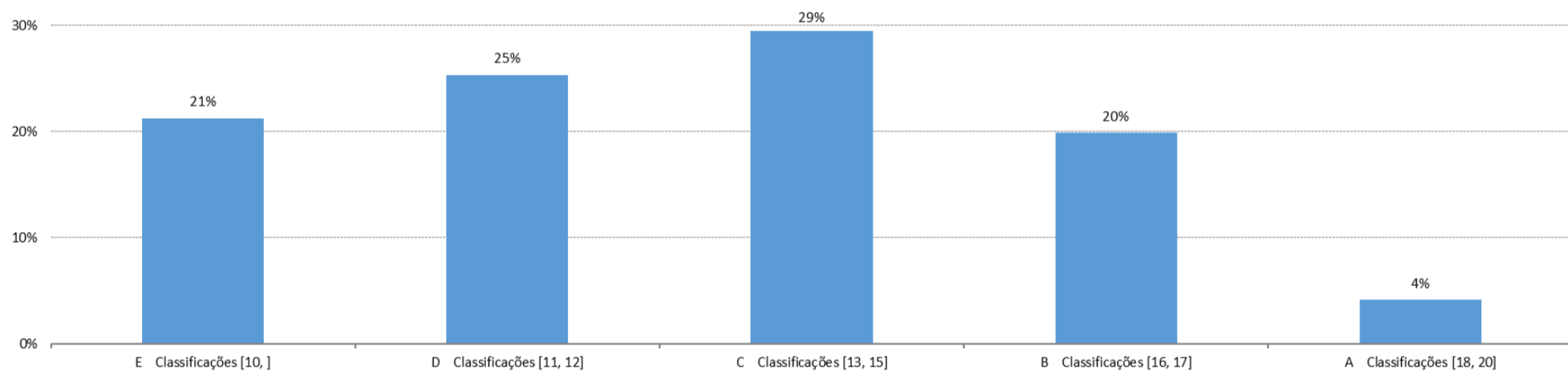


Figura 6 Aplicação da Escala Europeia de Comparabilidade de Classificações (Decreto-Lei n.º 42/2005 de 22 de fevereiro, na sua redação atual)

- E** = Intervalo de classificações que inclui 10 % dos alunos com classificações mais baixas.
- D** = Intervalo seguinte de classificações que inclui os seguintes 25 % de alunos.
- C** = Intervalo seguinte de classificações que inclui os seguintes 30 % de alunos.
- B** = Intervalo seguinte de classificações que inclui os seguintes 25 % de alunos.
- A** = Intervalo de classificações que inclui 10 % dos alunos com classificações mais elevadas.

Tabela 2 Distribuição das Classificações Finais em cada UC

Código UC	Nome da UC	Distribuição das Classificações										
		10	11	12	13	14	15	16	17	18	19	20
401001	Matemática Aplicada	4	2	3	1	2	0	0	1	1	1	0
401002	Química Aplicada	2	4	1	2	0	0	1	1	0	0	0
401003	Inglês Técnico Aeronáutico	2	0	1	1	2	1	0	3	1	0	0
401004	Organiz. e Gestão da Produção	2	1	0	0	3	4	1	1	0	0	0
401005	Informática	0	0	2	3	1	0	2	4	0	1	0
401006	Fundamentos de Eletrotecnia	3	3	2	1	2	1	0	0	0	0	0
401007	Sist. de Qual., Amb. e Segurança	2	0	2	1	0	2	2	0	0	0	0
401008	Motores (Turb. a Gás + Alt.) e Hélices	3	1	3	1	3	1	0	0	0	0	0
401009	Intro. aos Mat. Aero. e Trat. de Sup.	7	1	2	2	0	0	0	0	0	0	0
401010	Fundamentos de Eletrónica	4	2	1	1	1	0	1	0	0	0	0
401011	Física Aplicada	2	2	3	1	2	0	1	0	1	1	0
401012	Fatores Humanos	0	1	0	0	0	1	5	5	0	0	0
401019	Estágio	0	0	0	0	3	0	1	0	0	0	0
<b>Valores Médios:</b>		21%	12%	14%	10%	13%	7%	10%	10%	2%	2%	0%
<b>Desvio Padrão:</b>		2	1	1	1	1	1	1	2	0	0	0

Tabela 3 UC com Taxa de Aprovação inferior a 50%

Código UC	Nome da UC	Inscritos (1)	Aprov. e Credit. (2)	% Aprovados (3)	CM Aprovados (4)
Não existem UC com taxas de aprovação inferiores a 50%					

Tabela 4 UC com Taxas de Aprovação entre 50% e 70%

Código UC	Nome da UC	Inscritos (1)	Aprov. e Credit. (2)	% Aprovados (3)	CM Aprovados (4)
401007	Sist. de Qual., Amb. e Segurança	13	9	69%	13,2

Tabela 5 Variação das Taxas de Aprovação no ano letivo 21/22, comparativamente entre os alunos considerados "Regulares" e os alunos com estatuto trabalhador-estudante (TE)

UC	Aprovados		Inscritos		Taxa de Aprovação	
	Regular	TE	Regular	TE	Regular	TE
Matemática Aplicada	14	1	14	1	100%	100%
Química Aplicada	11	0	13	1	85%	0%
Inglês Técnico Aeronáutico	11	0	11	1	100%	0%
Organiz. e Gestão da Produção	11	1	11	1	100%	100%
Informática	12	1	12	1	100%	100%
Fundamentos de Eletrotecnia	11	1	11	1	100%	100%
Sist. de Qual., Amb. e Segurança	9	0	12	1	75%	0%
Motores (Turb. a Gás + Alt.) e Hélices	12	0	12	1	100%	0%
Intro. aos Mat. Aero. e Trat. de Sup.	12	0	12	1	100%	0%
Fundamentos de Eletrónica	10	0	13	1	77%	0%
Física Aplicada	13	0	13	1	100%	0%
Fatores Humanos	12	0	12	1	100%	0%
Estágio	4	0	5	0	80%	-
<b>Soma:</b>	<b>142</b>	<b>4</b>				
<b>Valores Médios:</b>	<b>11</b>	<b>0,3</b>			<b>94%</b>	<b>33%</b>
<b>Desvio Padrão:</b>	<b>2</b>	<b>0,5</b>			<b>10%</b>	<b>49%</b>

Tabela 6 UC onde as Taxas de Aprovação dos alunos TE são inferiores às dos alunos Regulares

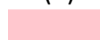
UC	Aprovados		Inscritos		Taxa de Aprovação		Variação Reg.   TE
	Regular	TE	Regular	TE	Regular	TE	
Química Aplicada	11	0	13	1	85%	0%	85%
Inglês Técnico Aeronáutico	11	0	11	1	100%	0%	100%
Sist. de Qual., Amb. e Segurança	9	0	12	1	75%	0%	75%
Motores (Turb. a Gás + Alt.) e Hélices	12	0	12	1	100%	0%	100%
Intro. aos Mat. Aero. e Trat. de Sup.	12	0	12	1	100%	0%	100%
Fundamentos de Eletrónica	10	0	13	1	77%	0%	77%
Física Aplicada	13	0	13	1	100%	0%	100%
Fatores Humanos	12	0	12	1	100%	0%	100%

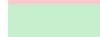
UC onde a taxa de aprovação é significativamente menor nos TE do que nos alunos regulares (diferença igual ou superior a 20%).

Tabela 7 Variação das Taxas de Aprovação nos últimos três anos letivos

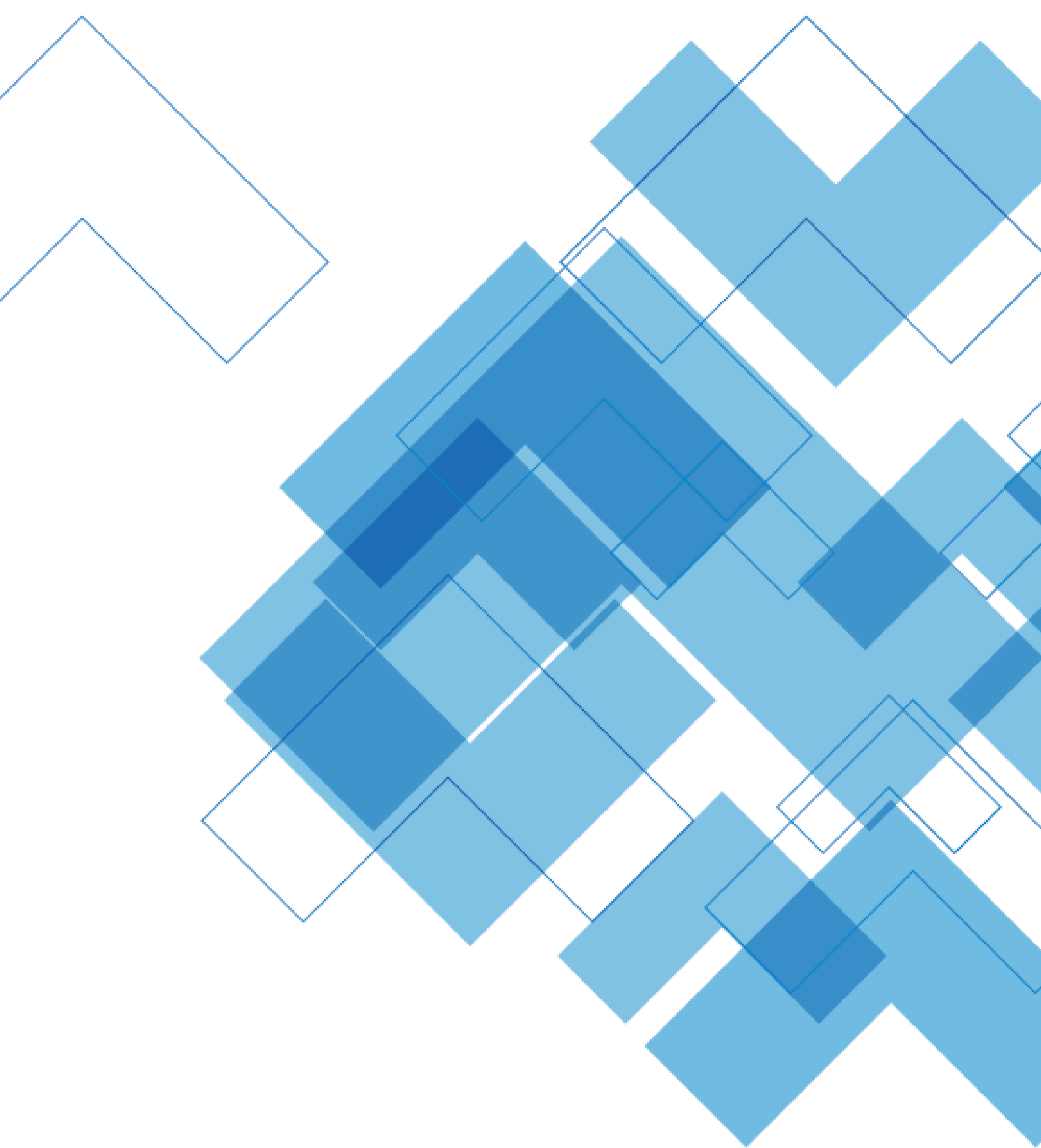
Código UC	Nome da UC	N.º inscritos 19/20	2019/2020	N.º inscritos 20/21	2020/2021	(*)	N.º inscritos 21/22	2021/2022	(*)	SEMESTRE		
401001	Matemática Aplicada	15	73%	3	67%	-7%	15	100%	33%	S1		
401002	Química Aplicada	16	69%	1	100%	31%	14	79%	-21%	S1		
401003	Inglês Técnico Aeronáutico	15	93%	1	100%	7%	12	92%	-8%	S1		
401004	Organiz. e Gestão da Produção	14	86%	1	100%	14%	12	100%	0%	S1		
401005	Informática	14	93%	-	-	-	13	100%	-	S1		
401006	Fundamentos de Eletrotecnia	14	86%	1	100%	14%	12	100%	0%	S1		
401007	Sist. de Qual., Amb. e Segurança	14	79%	1	100%	21%	13	69%	-31%	S2		
401008	Motores (Turb. a Gás + Alt.) e Hélices	14	79%	-	-	-	13	92%	-	S2		
401009	Intro. aos Mat. Aero. e Trat. de Sup.	14	79%	1	100%	21%	13	92%	-8%	S2		
401010	Fundamentos de Eletrónica	15	73%	-	-	-	14	71%	-	S2		
401011	Física Aplicada	16	63%	3	100%	38%	14	93%	-7%	S2		
401012	Fatores Humanos	14	79%	-	-	-	13	92%	-	S2		
401019	Estágio	7	43%	14	36%	-7%	5	80%	44%	S2		
			<b>81%</b>				<b>93%</b>				<b>89%</b>	<b>-4%</b>

(\*) Variação percentual relativamente ao ano letivo anterior.

 Variação negativa da taxa de aprovação em relação ao ano letivo anterior.

 Variação positiva da taxa de aprovação em relação ao ano letivo anterior.





ISECLISBOA.PT  
ALAMEDA DAS LINHAS DE TORRES, 179  
1750-142 LISBOA  
+351 217 541 310  
G.AVALIACAO@ISECLISBOA.PT