

# Relatório de Sucesso Escolar

## CTeSP em Produção Gráfica e Digital

2021/2022



## Sucesso Escolar

### Curso:

**CTeSP em Produção Gráfica e Digital**

### Nota Introdutória

Neste Relatório são apresentados os dados relativos ao Sucesso Escolar na totalidade das Unidades Curriculares (UC) do curso para o ano letivo de 2021/2022. **Na presente análise consideram-se as UC que integram o plano de estudos aprovado pelo Aviso n.º 7384/2018, publicado na 2.ª série, de 1 de junho, dado que era o plano de estudos em vigor nesse ano letivo.**

Na **Tabela 1** apresentam-se os dados relativos aos alunos inscritos e aprovados em cada UC, a Taxa de Aprovação e a Classificação Média (CM) obtida na UC. Foram considerados como alunos aprovados os que realizaram a avaliação formal, contínua e por exame, e também os alunos aprovados em procedimentos de Creditação de Competências.

A Classificação Média do Curso apresentada corresponde à média ponderada de todas as classificações, de todos os alunos aprovados às UC do curso, no ano letivo em análise. Salienta-se que não contam para o cálculo da média da classificação do curso as UC cuja aprovação foi obtida por creditação de competências por experiência profissional que, nos termos do Regulamento de Creditação de Competências do ISEC Lisboa não dá lugar à atribuição de nota.

Nas **Figuras 1, 2 e 3** são apresentados os dados da **Tabela 1** em formato gráfico, permitindo uma melhor comparação dos mesmos.

Na **Figura 4** é apresentada a distribuição das classificações dos alunos na escala de classificação nacional, escala de 0 a 20 valores, sendo apresentada apenas a distribuição das classificações positivas.

A distribuição das classificações dos alunos, atendendo à Menção Qualitativa definida no Decreto-Lei n.º 42/2005 na sua redação atual, é apresentada na **Figura 5**. Para a atribuição da Menção Quantitativa foi usada a escala legalmente definida:

- **Suficiente** (10 a 13 valores)
- **Bom** (14 e 15 valores)
- **Muito Bom** (16 e 17 valores)
- **Excelente** (18 a 20 valores)

Na **Figura 6** apresentam-se as classificações obtidas, a todas as UC e por todos os alunos, segundo a Escala Europeia de Comparabilidade das Classificações de acordo com o artigo 18.º, do Decreto-Lei n.º 42/2005 de 22 de fevereiro, na sua redação atual.

Esta Escala é constituída por 5 classes, identificadas pelas letras A a E e que englobam as seguintes distribuições de classificações dos alunos:

- E** = Intervalo de classificações que inclui 10 % dos alunos com classificações mais baixas.
- D** = Intervalo seguinte de classificações que inclui os seguintes 25 % de alunos.
- C** = Intervalo seguinte de classificações que inclui os seguintes 30 % de alunos.
- B** = Intervalo seguinte de classificações que inclui os seguintes 25 % de alunos.
- A** = Intervalo de classificações que inclui 10 % dos alunos com classificações mais elevadas.

Na aplicação desta Escala, considerou-se para a definição dos limites de cada intervalo, a classificação que originava um menor erro na distribuição da classificação dos alunos. Em caso de igualdade, as classificações foram atribuídas ao intervalo superior de classificações.

Na **Tabela 2** apresenta-se a distribuição das Classificações Finais em cada UC, podendo assim avaliar-se eventuais assimetrias de distribuição de classificações em todas as UC do curso.

Na **Tabela 3** apresentam-se as UC com Taxas de Aprovação inferiores a 50% (quando aplicável) e na **Tabela 4** as UC que correspondem a uma Taxa de Aprovação entre 50% e 70% (quando aplicável).

Na **Tabela 5** é apresentada a variação das Taxas de Aprovação no ano letivo 2021/2022, comparativamente entre os alunos considerados "Regulares" e os alunos com estatuto de trabalhador-estudante (TE) e na **Tabela 6** uma análise particular das UC onde as taxas de aprovação dos alunos TE são inferiores às dos alunos regulares (quando aplicável).

Por último, na **Tabela 7** apresentam-se os dados relativos à variação das Taxas de Aprovação nos últimos três anos letivos.

Tabela 1 Sucesso Escolar nas Unidades Curriculares

Código UC	Nome da UC	Inscritos (1)	Aprov. e Credit. (2)	% Aprovados (3)	CM Aprovados (4)
397001	Expressão e Comunicação em Língua Portuguesa	15	10	67%	10,9
397002	Introdução ao Design	16	13	81%	14,8
397003	Edição Eletrónica	16	14	88%	12,9
397004	Processos e Tecnologias de Impressão	15	11	73%	12,1
397005	Fotografia	19	12	63%	11,7
397006	Desenho e Grafismo	17	13	76%	13,0
397007	Arte Final Digital e Pré-Media	17	10	59%	13,0
397008	Tipografia e Ergonomia Cognitiva	16	9	56%	11,8
397009	História e Cultura Visual	15	12	80%	11,3
397010	Design Gráfico	15	12	80%	14,0
397011	Laboratório de Materiais	16	11	69%	12,7
397012	Processos e Tecnologias da Pré-Impressão	16	11	69%	12,3
397013	Tratamento Digital de Imagem	16	12	75%	14,9
397014	Desenho Técnico e Vetorial	16	12	75%	13,2
397015	Gestão Estratégica e Orçamentação	18	18	100%	15,0
397016	Design e Tecnologias das Embalagens	18	18	100%	16,1
397017	Publicações Digitais	18	18	100%	16,6
397018	Tecnologias de Impressão e Acabamentos	18	18	100%	16,0
397019	Gestão da Produção e Controlo da Qualidade	18	16	89%	14,4
397020	Processos e Tecnologias de Impressão Digital	18	18	100%	15,4
397021	Gestão de Carreira e Empreendedorismo	18	18	100%	13,5
397022	Estágio Curricular	18	17	94%	15,8
<b>Médias do Curso:</b>				<b>82%</b>	<b>14,0</b>
<b>Desvio Padrão:</b>				<b>15%</b>	<b>1,7</b>

NOTAS:

- (1) Alunos Inscritos no Portal Académico.
- (2) Alunos com Aprovação ou Creditação de Competências no Portal Académico.
- (3) % de Alunos Aprovados ou com Creditação de Competências (2) em relação aos Inscritos (1).
- (4) Classificação Média Ponderada dos Alunos Aprovados e Creditados com nota.

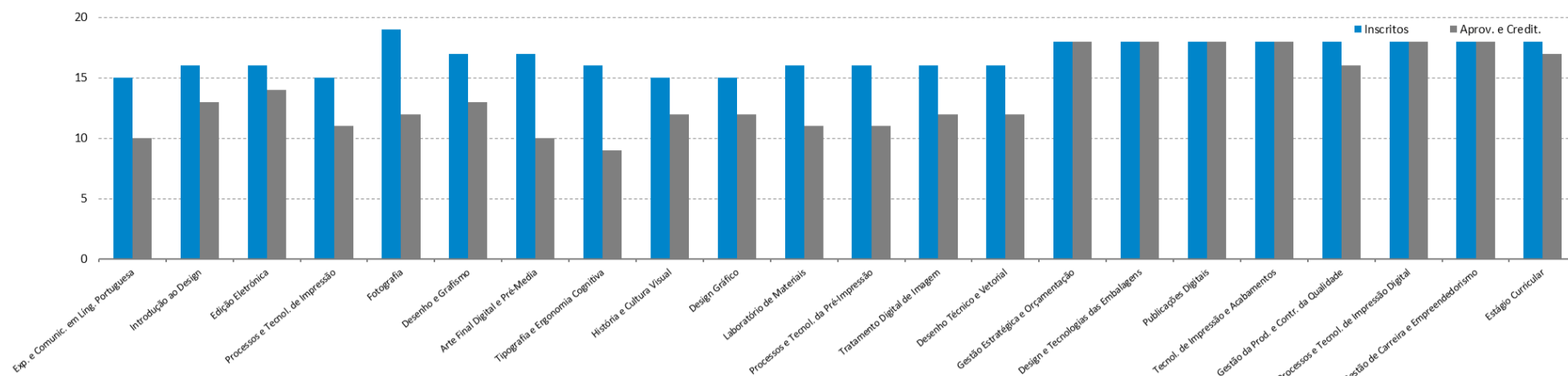


Figura 1 Alunos Inscritos e Aprovados a cada UC

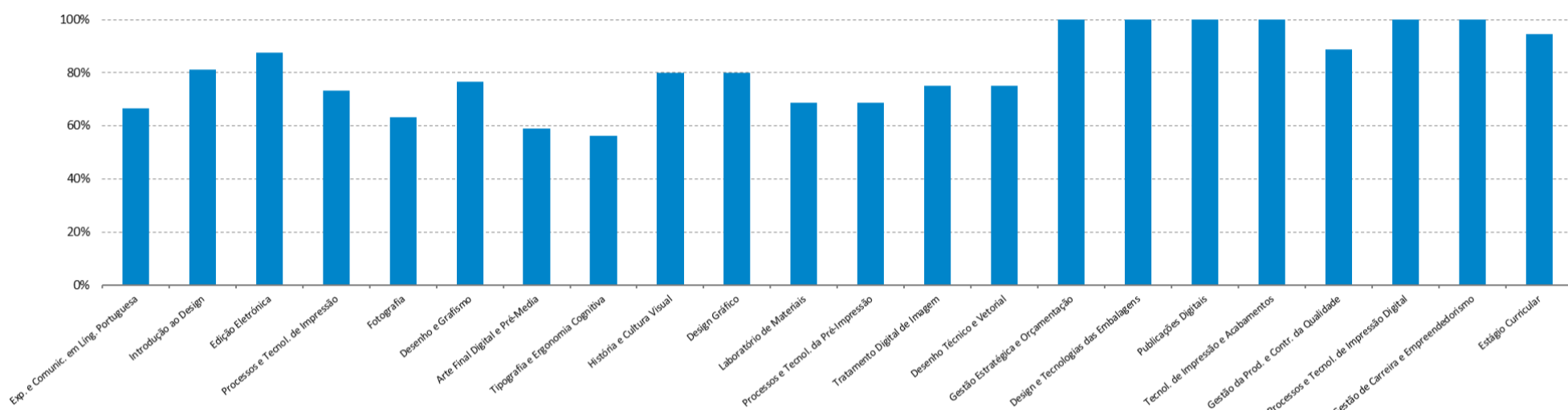


Figura 2 Taxas de Aprovação para cada UC do Curso

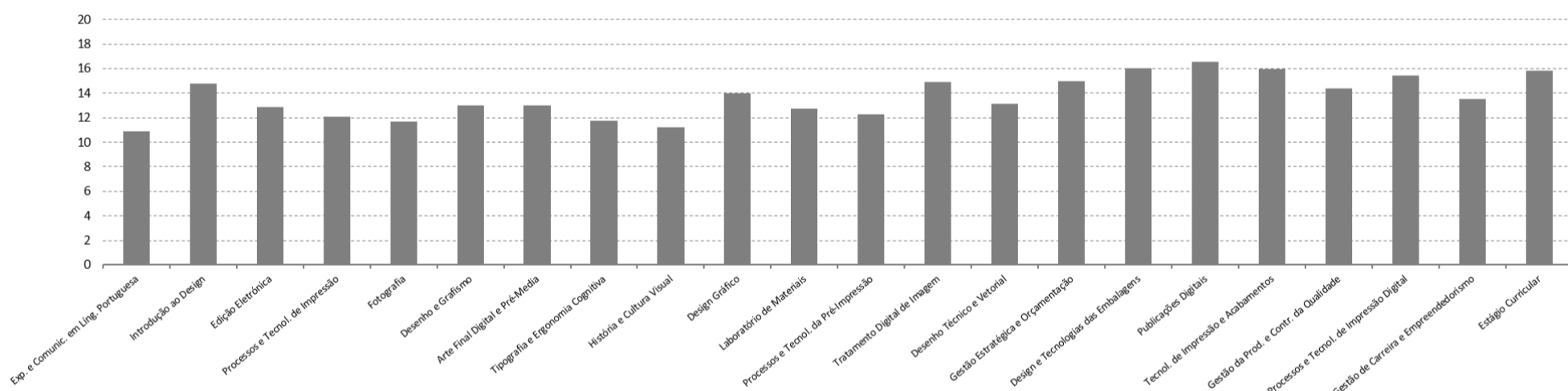


Figura 3 Classificação Média dos Alunos Aprovados e Creditados com nota a cada UC

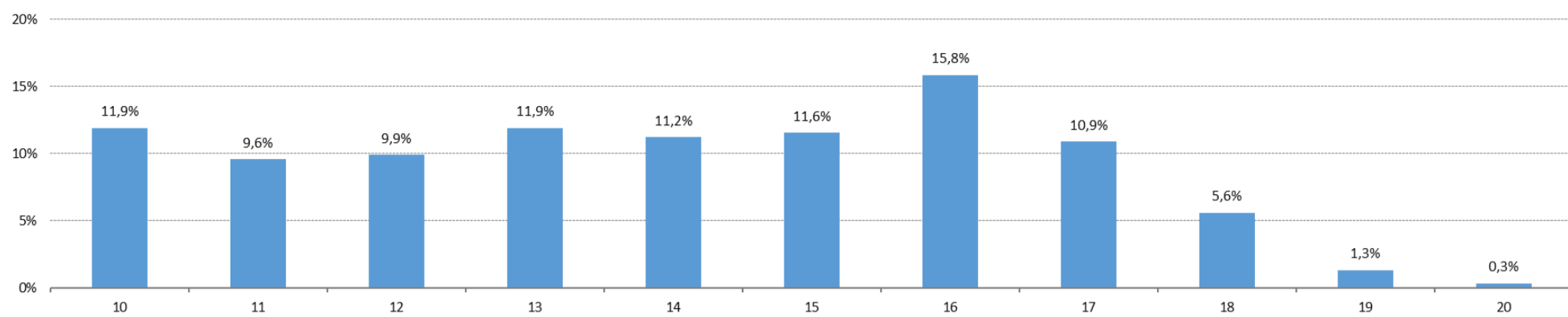


Figura 4 Distribuição das Classificações Finais de todos os Alunos e todas as UC do Curso

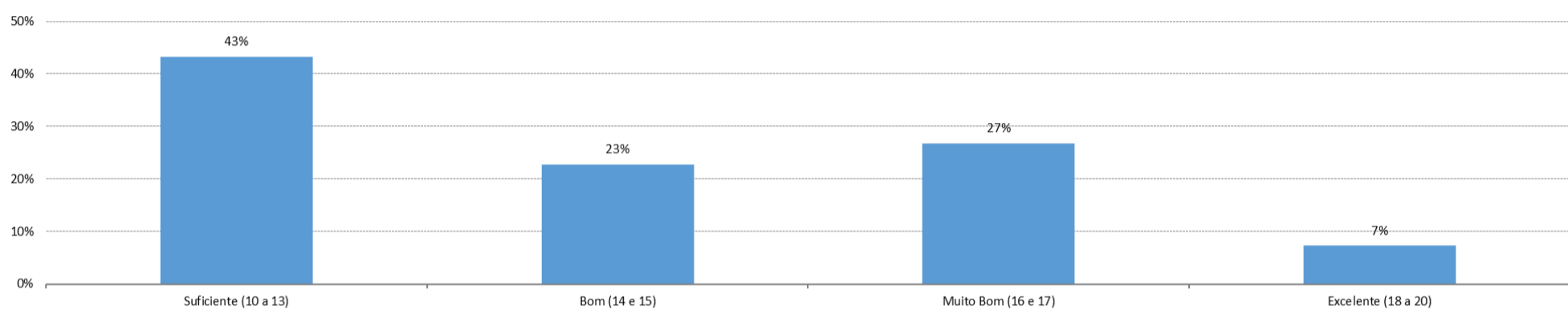


Figura 5 Distribuição das Classificações Finais de todos os Alunos e todas as UC do Curso relativamente à Menção Qualitativa definida no Decreto-Lei n.º 42/2005 de 22 de fevereiro, na sua redação atual

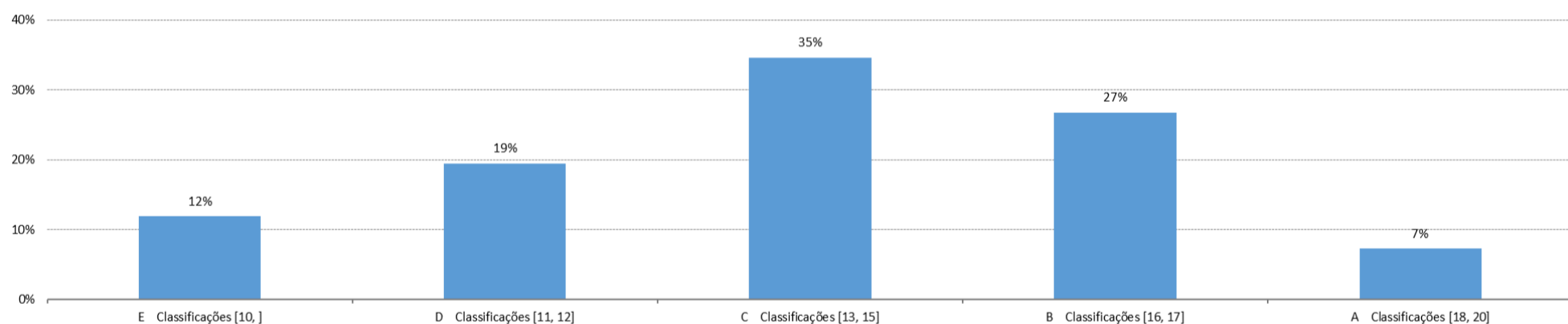


Figura 6 Aplicação da Escala Europeia de Comparabilidade de Classificações (Decreto-Lei n.º 42/2005 de 22 de fevereiro, na sua redação atual)

- E** = Intervalo de classificações que inclui 10 % dos alunos com classificações mais baixas.
- D** = Intervalo seguinte de classificações que inclui os seguintes 25 % de alunos.
- C** = Intervalo seguinte de classificações que inclui os seguintes 30 % de alunos.
- B** = Intervalo seguinte de classificações que inclui os seguintes 25 % de alunos.
- A** = Intervalo de classificações que inclui 10 % dos alunos com classificações mais elevadas.

Tabela 2 Distribuição das Classificações Finais em cada UC

Código UC	Nome da UC	Distribuição das Classificações										
		10	11	12	13	14	15	16	17	18	19	20
397001	Exp. e Comunic. em Líng. Portuguesa	5	2	2	1	0	0	0	0	0	0	0
397002	Introdução ao Design	0	0	0	1	3	7	2	0	0	0	0
397003	Edição Eletrónica	1	2	3	4	2	0	2	0	0	0	0
397004	Processos e Tecnol. de Impressão	2	3	3	0	2	0	1	0	0	0	0
397005	Fotografia	3	4	1	3	0	1	0	0	0	0	0
397006	Desenho e Grafismo	2	2	3	2	0	1	1	2	0	0	0
397007	Arte Final Digital e Pré-Media	1	1	1	4	1	1	1	0	0	0	0
397008	Tipografia e Ergonomia Cognitiva	2	5	0	0	1	0	0	1	0	0	0
397009	História e Cultura Visual	6	2	2	1	0	0	1	0	0	0	0
397010	Design Gráfico	0	2	1	3	0	2	3	1	0	0	0
397011	Laboratório de Materiais	2	1	3	3	0	0	1	0	1	0	0
397012	Processos e Tecnol. da Pré-Impressão	4	1	1	2	1	0	2	0	0	0	0
397013	Tratamento Digital de Imagem	0	0	1	1	2	5	1	1	1	0	0
397014	Desenho Técnico e Vetorial	3	1	1	0	2	3	2	0	0	0	0
397015	Gestão Estratégica e Orçamentação	0	0	1	3	2	4	5	3	0	0	0
397016	Design e Tecnologias das Embalagens	0	0	1	0	2	1	7	4	3	0	0
397017	Publicações Digitais	0	0	0	2	0	1	6	5	1	2	1
397018	Tecnol. de Impressão e Acabamentos	0	0	0	1	2	3	5	5	1	1	0
397019	Gestão da Prod. e Contr. da Qualidade	2	1	2	0	3	2	1	3	2	0	0
397020	Processos e Tecnol. de Impressão Digital	2	0	0	1	3	2	3	1	6	0	0
397021	Gestão de Carreira e Empreendedorismo	1	2	2	4	5	0	3	1	0	0	0
397022	Estágio Curricular	0	0	2	0	3	2	1	6	2	1	0
<b>Valores Médios:</b>		12%	10%	10%	12%	11%	12%	16%	11%	6%	1%	0%
<b>Desvio Padrão:</b>		2	1	1	1	1	2	2	2	1	1	0

Tabela 3 UC com Taxa de Aprovação inferior a 50%

Código UC	Nome da UC	Inscritos (1)	Aprov. e Credit. (2)	% Aprovados (3)	CM Aprovados (4)
Não existem UC com taxas de aprovação inferiores a 50%					

Tabela 4 UC com Taxas de Aprovação entre 50% e 70%

Código UC	Nome da UC	Inscritos (1)	Aprov. e Credit. (2)	% Aprovados (3)	CM Aprovados (4)
397001	Exp. e Comunic. em Líng. Portuguesa	15	10	67%	10,9
397005	Fotografia	19	12	63%	11,7
397007	Arte Final Digital e Pré-Media	17	10	59%	13,0
397008	Tipografia e Ergonomia Cognitiva	16	9	56%	11,8
397011	Laboratório de Materiais	16	11	69%	12,7
397012	Processos e Tecnol. da Pré-Impressão	16	11	69%	12,3

Tabela 5 Variação das Taxas de Aprovação no ano letivo 21/22, comparativamente entre os alunos considerados "Regulares" e os alunos com estatuto trabalhador-estudante (TE)

UC	Aprovados		Inscritos		Taxa de Aprovação	
	Regular	TE	Regular	TE	Regular	TE
Exp. e Comunic. em Líng. Portuguesa	9	1	13	2	69%	50%
Introdução ao Design	11	2	14	2	79%	100%
Edição Eletrónica	12	2	14	2	86%	100%
Processos e Tecnol. de Impressão	9	2	13	2	69%	100%
Fotografia	10	2	17	2	59%	100%
Desenho e Grafismo	11	2	15	2	73%	100%
Arte Final Digital e Pré-Media	8	2	15	2	53%	100%
Tipografia e Ergonomia Cognitiva	7	2	14	2	50%	100%
História e Cultura Visual	10	2	13	2	77%	100%
Design Gráfico	10	2	13	2	77%	100%
Laboratório de Materiais	9	2	14	2	64%	100%
Processos e Tecnol. da Pré-Impressão	9	2	14	2	64%	100%
Tratamento Digital de Imagem	10	2	14	2	71%	100%
Desenho Técnico e Vetorial	10	2	14	2	71%	100%
Gestão Estratégica e Orçamentação	15	3	15	3	100%	100%
Design e Tecnologias das Embalagens	15	3	15	3	100%	100%
Publicações Digitais	15	3	15	3	100%	100%
Tecnol. de Impressão e Acabamentos	15	3	15	3	100%	100%
Gestão da Prod. e Contr. da Qualidade	13	3	15	3	87%	100%
Processos e Tecnol. de Impressão Digital	15	3	15	3	100%	100%
Gestão de Carreira e Empreendedorismo	15	3	15	3	100%	100%
Estágio Curricular	15	2	15	3	100%	67%
<b>Soma:</b>	<b>253</b>	<b>50</b>			-	-
<b>Valores Médios:</b>	<b>12</b>	<b>2</b>			<b>80%</b>	<b>96%</b>
<b>Desvio Padrão:</b>	<b>3</b>	<b>1</b>			<b>17%</b>	<b>13%</b>

Tabela 6 UC onde as Taxas de Aprovação dos alunos TE são inferiores às dos alunos Regulares

UC	Aprovados		Inscritos		Taxa de Aprovação		Variação Reg.   TE
	Regular	TE	Regular	TE	Regular	TE	
Exp. e Comunic. em Líng. Portuguesa	9	1	13	2	69%	50%	19%
Estágio Curricular	15	2	15	3	100%	67%	33%

  UC onde a taxa de aprovação é significativamente menor nos TE do que nos alunos regulares (diferença igual ou superior a 20%).

Tabela 7 Variação das Taxas de Aprovação nos últimos três anos letivos

Código UC	Nome da UC	N.º inscritos 19/20	2019/2020	N.º inscritos 20/21	2020/2021	(*)	N.º inscritos 21/22	2021/2022	(*)	SEMESTRE
397001	Exp. e Comunic. em Líng. Portuguesa	13	92%	20	95%	3%	15	67%	-28%	S1
397002	Introdução ao Design	13	92%	20	95%	3%	16	81%	-14%	S1
397003	Edição Eletrónica	13	92%	20	90%	-2%	16	88%	-3%	S1
397004	Processos e Tecnol. de Impressão	13	92%	20	95%	3%	15	73%	-22%	S1
397005	Fotografia	15	93%	21	76%	-17%	19	63%	-13%	S2 <sup>(a)</sup>
397006	Desenho e Grafismo	13	100%	20	90%	-10%	17	76%	-14%	S1
397007	Arte Final Digital e Pré-Media	14	93%	20	85%	-8%	17	59%	-26%	S2 <sup>(a)</sup>
397008	Tipografia e Ergonomia Cognitiva	14	100%	20	90%	-10%	16	56%	-34%	S1 <sup>(a)</sup>
397009	História e Cultura Visual	13	92%	20	95%	3%	15	80%	-15%	S1 <sup>(a)</sup>
397010	Design Gráfico	14	93%	20	95%	2%	15	80%	-15%	S2
397011	Laboratório de Materiais	14	93%	20	90%	-3%	16	69%	-21%	S2
397012	Processos e Tecnol. da Pré-Impressão	14	93%	20	90%	-3%	16	69%	-21%	S2
397013	Tratamento Digital de Imagem	13	100%	21	90%	-10%	16	75%	-15%	S2
397014	Desenho Técnico e Vetorial	15	93%	20	90%	-3%	16	75%	-15%	S2
397015	Gestão Estratégica e Orçamentação	12	100%	12	100%	0%	18	100%	0%	S1
397016	Design e Tecnologias das Embalagens	12	100%	12	100%	0%	18	100%	0%	S1
397017	Publicações Digitais	12	100%	12	100%	0%	18	100%	0%	S1
397018	Tecnol. de Impressão e Acabamentos	12	100%	12	92%	-8%	18	100%	8%	S1
397019	Gestão da Prod. e Contr. da Qualidade	12	100%	12	100%	0%	18	89%	-11%	S1
397020	Processos e Tecnol. de Impressão Digital	12	100%	12	100%	0%	18	100%	0%	S1
397021	Gestão de Carreira e Empreendedorismo	12	100%	12	100%	0%	18	100%	0%	S1
397022	Estágio Curricular	12	100%	12	100%	0%	18	94%	-6%	S2
			<b>96%</b>		<b>94%</b>	<b>-3%</b>		<b>82%</b>	<b>-12%</b>	

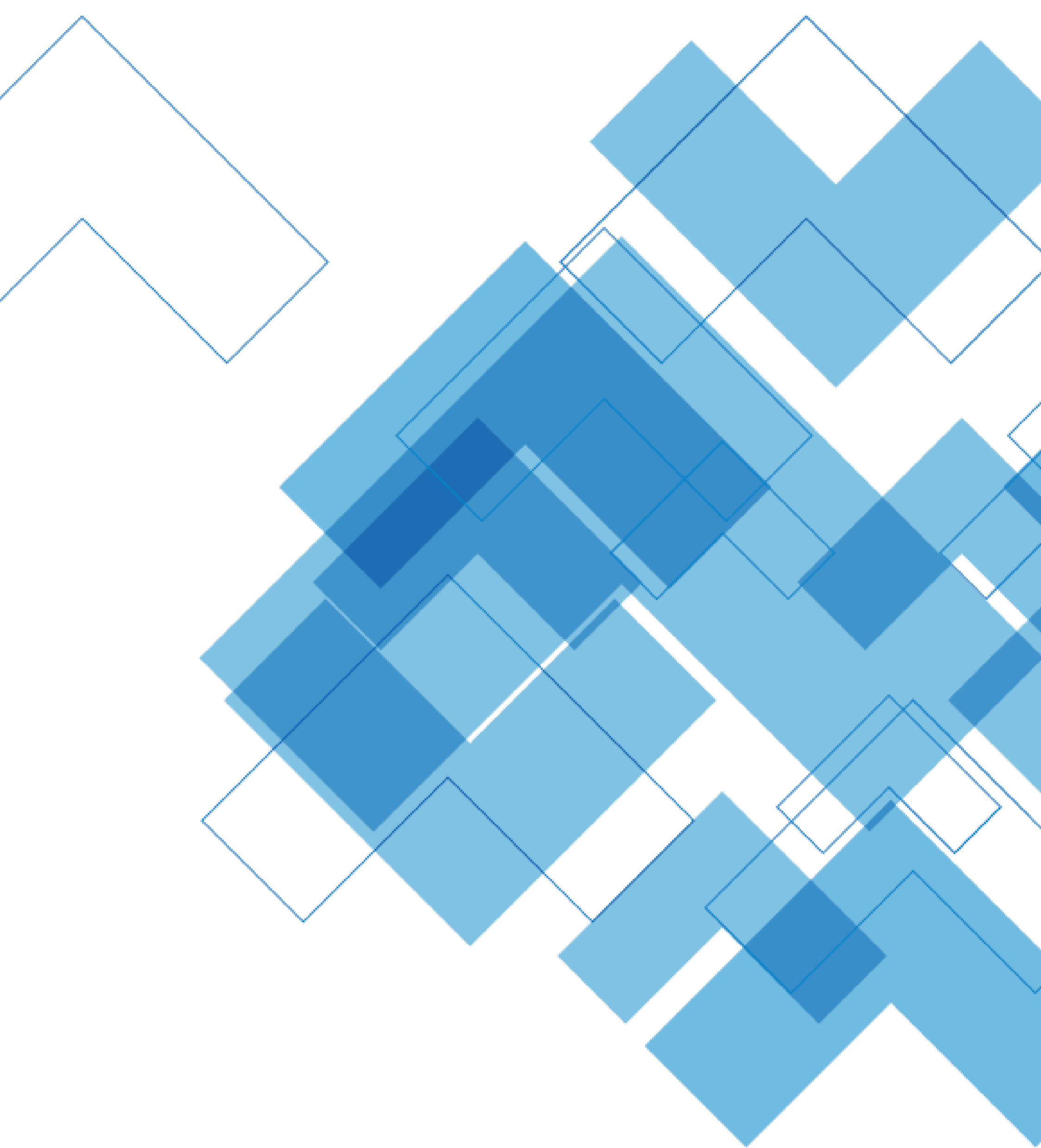
(\*) Variação percentual relativamente ao ano letivo anterior.

(a) UC na qual se procedeu a uma alteração de semestre, a título pontual e excecional.

  Variação negativa da taxa de aprovação em relação ao ano letivo anterior.

  Variação positiva da taxa de aprovação em relação ao ano letivo anterior.





INSTITUTO  
SUPERIOR  
DE EDUCAÇÃO  
E CIÊNCIAS

ISECLISBOA.PT  
ALAMEDA DAS LINHAS DE TORRES, 179  
1750-142 LISBOA  
+351 217 541 310  
G.AVALIACAO@ISECLISBOA.PT