

# Relatório de Sucesso Escolar

## CTeSP em Gestão Financeira e Contabilidade

2021/2022



## Sucesso Escolar

**Curso:**  
**CTeSP em Gestão Financeira e Contabilidade**

### Nota Introdutória

Neste Relatório são apresentados os dados relativos ao Sucesso Escolar das Unidades Curriculares (UC) do curso, em funcionamento, no ano letivo de 2021/2022. **Na presente análise consideram-se as UC que integram o plano de estudos aprovado pelo Aviso n.º 10163/2017, publicado na 2.ª série, de 4 de setembro, dado que era o plano de estudos em vigor nesse ano letivo.**

Na **Tabela 1** apresentam-se os dados relativos aos alunos inscritos e aprovados em cada UC, a Taxa de Aprovação e a Classificação Média (CM) obtida na UC. Foram considerados como alunos aprovados os que realizaram a avaliação formal, contínua e por exame, e também os alunos aprovados em procedimentos de Creditação de Competências.

A Classificação Média do Curso apresentada corresponde à média ponderada de todas as classificações, de todos os alunos aprovados às UC do curso, no ano letivo em análise. Salienta-se que não contam para o cálculo da média da classificação do curso as UC cuja aprovação foi obtida por creditação de competências por experiência profissional que, nos termos do Regulamento de Creditação de Competências do ISEC Lisboa não dá lugar à atribuição de nota.

Nas **Figuras 1, 2 e 3** são apresentados os dados da **Tabela 1** em formato gráfico, permitindo uma melhor comparação dos mesmos.

Na **Figura 4** é apresentada a distribuição das classificações dos alunos na escala de classificação nacional, escala de 0 a 20 valores, sendo apresentada apenas a distribuição das classificações positivas.

A distribuição das classificações dos alunos, atendendo à Menção Qualitativa definida no Decreto-Lei n.º 42/2005 na sua redação atual, é apresentada na **Figura 5**. Para a atribuição da Menção Quantitativa foi usada a escala legalmente definida:

- **Suficiente** (10 a 13 valores)
- **Bom** (14 e 15 valores)
- **Muito Bom** (16 e 17 valores)
- **Excelente** (18 a 20 valores)

Na **Figura 6** apresentam-se as classificações obtidas, a todas as UC e por todos os alunos, segundo a Escala Europeia de Comparabilidade das Classificações de acordo com o artigo 18.º, do Decreto-Lei n.º 42/2005 de 22 de fevereiro, na sua redação atual.

Esta Escala é constituída por 5 classes, identificadas pelas letras A a E e que englobam as seguintes distribuições de classificações dos alunos:

- E** = Intervalo de classificações que inclui 10 % dos alunos com classificações mais baixas.
- D** = Intervalo seguinte de classificações que inclui os seguintes 25 % de alunos.
- C** = Intervalo seguinte de classificações que inclui os seguintes 30 % de alunos.
- B** = Intervalo seguinte de classificações que inclui os seguintes 25 % de alunos.
- A** = Intervalo de classificações que inclui 10 % dos alunos com classificações mais elevadas.

Na aplicação desta Escala, considerou-se para a definição dos limites de cada intervalo, a classificação que originava um menor erro na distribuição da classificação dos alunos. Em caso de igualdade, as classificações foram atribuídas ao intervalo superior de classificações.

Na **Tabela 2** apresenta-se a distribuição das Classificações Finais em cada UC, podendo assim avaliar-se eventuais assimetrias de distribuição de classificações em todas as UC do curso.

Na **Tabela 3** apresentam-se as UC com Taxas de Aprovação inferiores a 50% (quando aplicável) e na **Tabela 4** as UC que correspondem a uma Taxa de Aprovação entre 50% e 70% (quando aplicável).

Na **Tabela 5** é apresentada a variação das Taxas de Aprovação no ano letivo 2021/2022, comparativamente entre os alunos considerados "Regulares" e os alunos com estatuto de trabalhador-estudante (TE) e na **Tabela 6** uma análise particular das UC onde as taxas de aprovação dos alunos TE são inferiores às dos alunos regulares (quando aplicável).

Por último, na **Tabela 7** apresentam-se os dados relativos à variação das Taxas de Aprovação nos últimos três anos letivos.

Tabela 1 Sucesso Escolar nas Unidades Curriculares

Código UC	Nome da UC	Inscritos (1)	Aprov. e Credit. (2)	% Aprovados (3)	CM Aprovados (4)
50001	Inglês	20	18	90%	13,6
50002	Empreendedorismo	20	16	80%	16,3
50003	Métodos Quantitativos	20	14	70%	13,1
50004	Tecnologias de Informação e Comunicação	20	16	80%	14,6
50005	Ética e Deontologia	20	16	80%	12,9
50006	Direito dos Contratos e das Sociedades	20	16	80%	13,1
50007	Matemática Financeira	20	16	80%	15,1
50008	Introdução às Organizações e à Gestão	20	18	90%	12,3
50009	Contabilidade e Controle de Gestão I	20	12	60%	12,5
50010	Contabilidade Financeira	20	14	70%	12,0
50011	Negócios Digitais	20	16	80%	14,5
50012	Fiscalidade I	20	17	85%	13,4
50013	Fiscalidade II	20	16	80%	13,1
50014	Gestão Financeira	20	10	50%	11,5
50015	Legislação Laboral e Fiscal	-	-	-	-
50016	Gestão de Projectos	-	-	-	-
50017	Contabilidade e Controle de Gestão II	-	-	-	-
50018	Sistemas de Informação de Gestão	-	-	-	-
50019	Contabilidade em Empresas de Serviços e Produtos Digitais	-	-	-	-
50020	Gestão de Tesouraria	-	-	-	-
50021	Auditorias	-	-	-	-
50022	Estágio	-	-	-	-
<b>Médias do Curso:</b>				<b>77%</b>	<b>13,5</b>
<b>Desvio Padrão:</b>				<b>11%</b>	<b>1,3</b>

UC não analisadas no presente relatório, uma vez que não se encontravam em funcionamento no ano letivo de 2021/2022.

**NOTAS:**

- (1) Alunos Inscritos no Portal Académico.
- (2) Alunos com Aprovação ou Creditação de Competências no Portal Académico.
- (3) % de Alunos Aprovados ou com Creditação de Competências (2) em relação aos Inscritos (1).
- (4) Classificação Média Ponderada dos Alunos Aprovados e Creditados com nota.

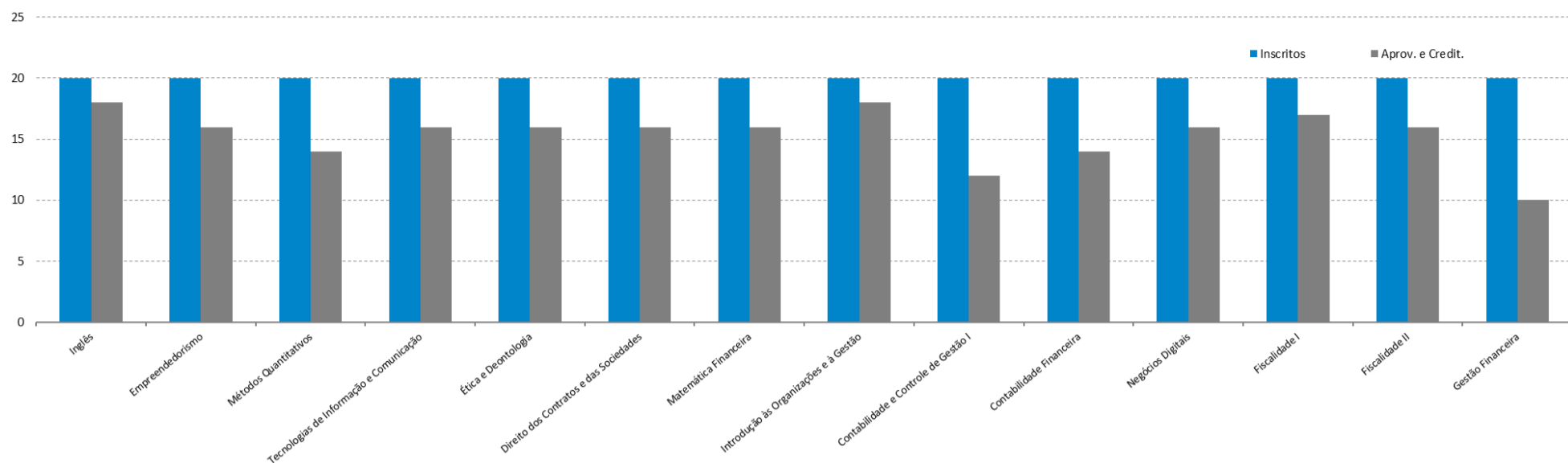


Figura 1 Alunos Inscritos e Aprovados a cada UC

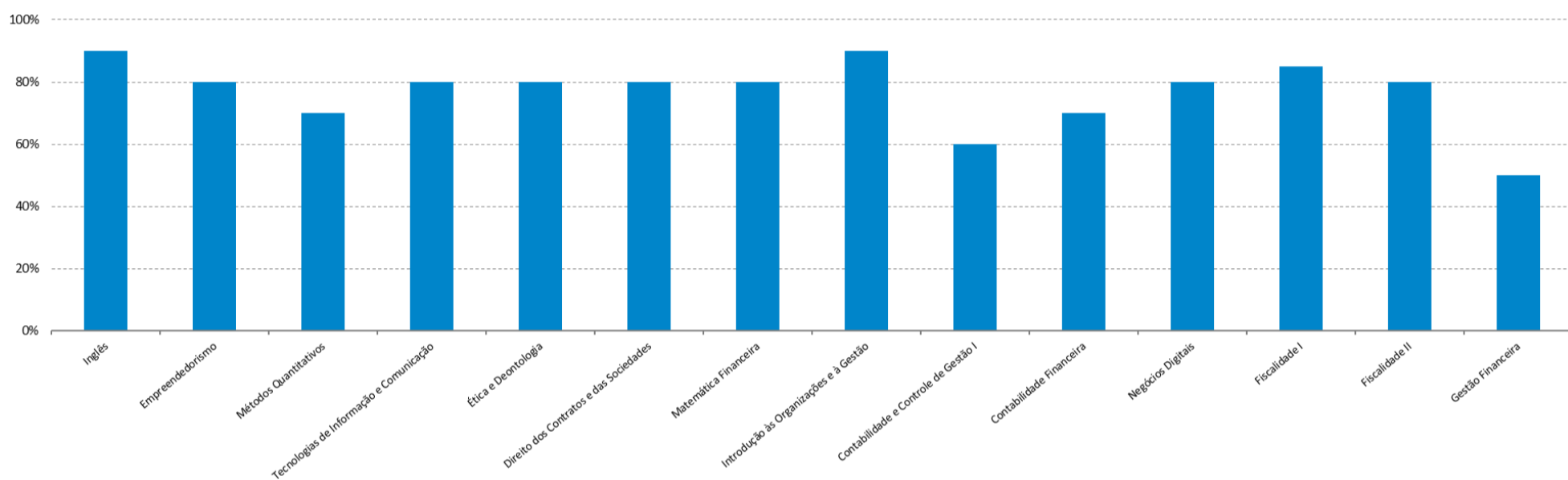


Figura 2 Taxas de Aprovação para cada UC do Curso

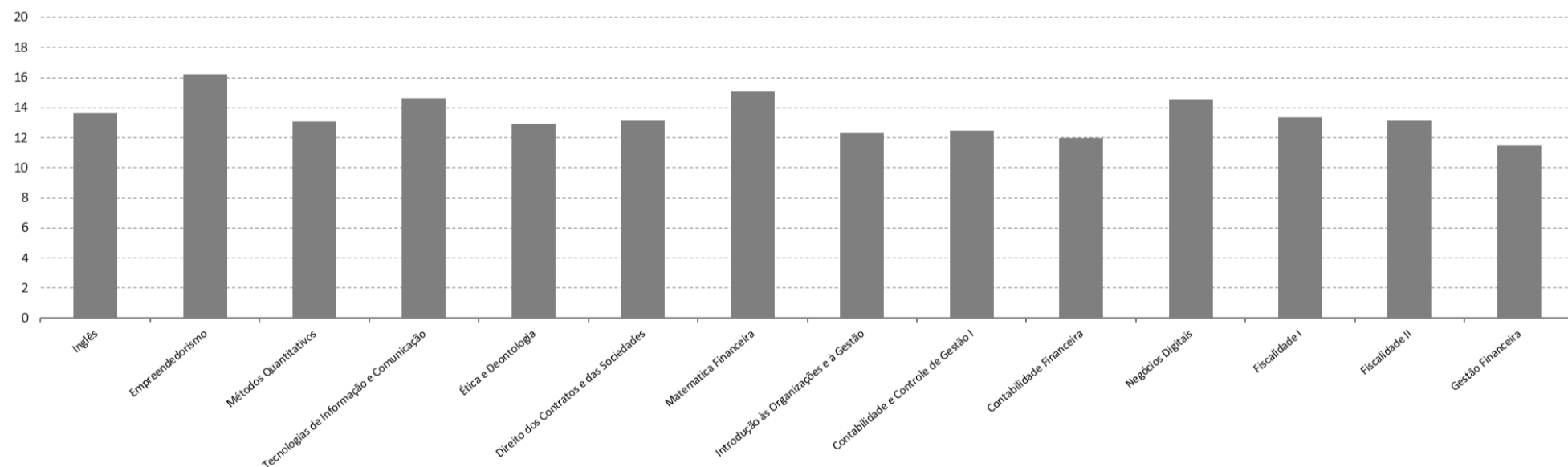


Figura 3 Classificação Média dos Alunos Aprovados e Creditados com nota a cada UC

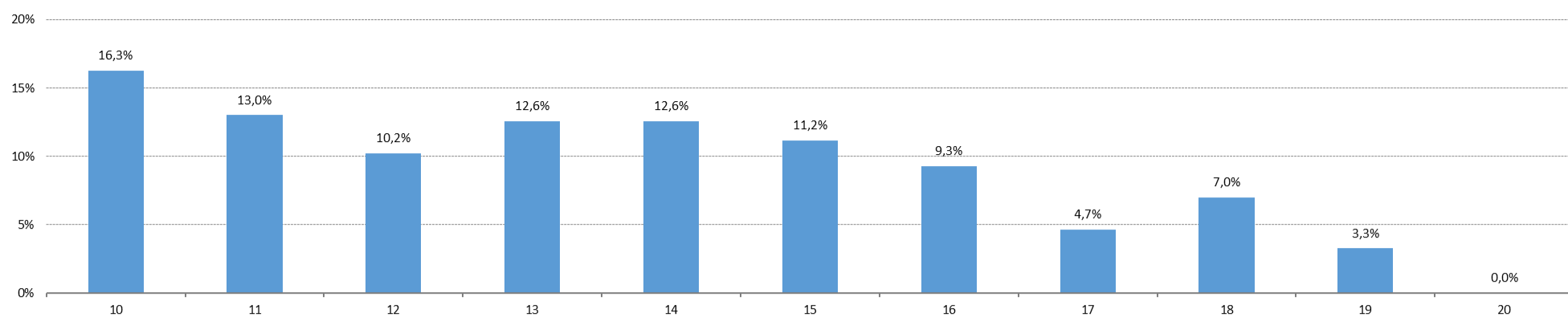


Figura 4 Distribuição das Classificações Finais de todos os Alunos e todas as UC do Curso

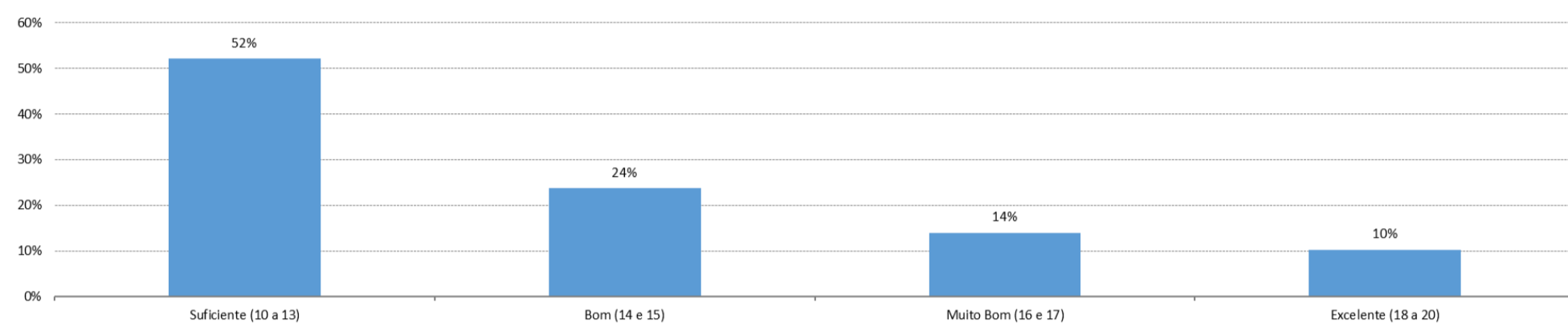


Figura 5 Distribuição das Classificações Finais de todos os Alunos e todas as UC do Curso relativamente à Menção Qualitativa definida no Decreto-Lei n.º 42/2005 de 22 de fevereiro, na sua redação atual

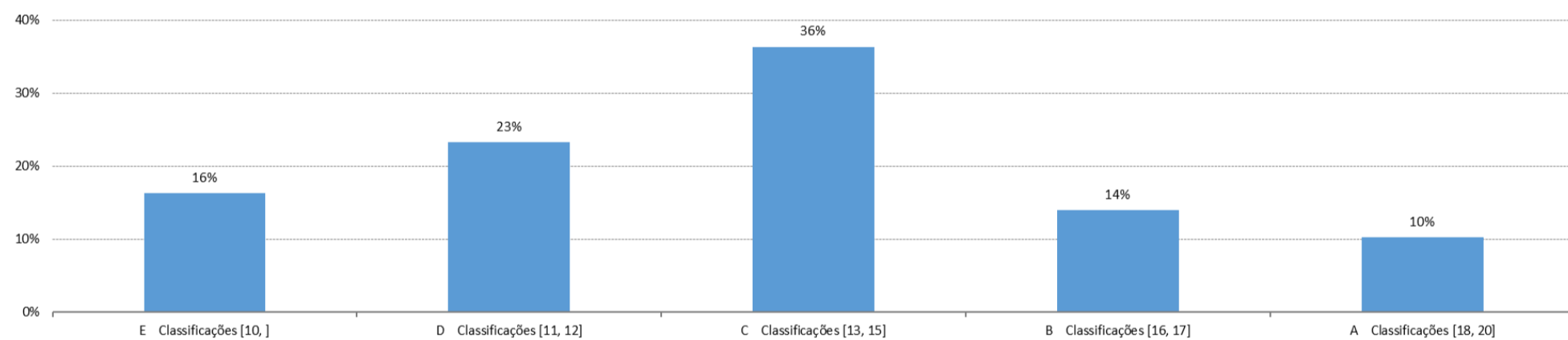


Figura 6 Aplicação da Escala Europeia de Comparabilidade de Classificações (Decreto-Lei n.º 42/2005 de 22 de fevereiro, na sua redação atual)

- E** = Intervalo de classificações que inclui 10 % dos alunos com classificações mais baixas.
- D** = Intervalo seguinte de classificações que inclui os seguintes 25 % de alunos.
- C** = Intervalo seguinte de classificações que inclui os seguintes 30 % de alunos.
- B** = Intervalo seguinte de classificações que inclui os seguintes 25 % de alunos.
- A** = Intervalo de classificações que inclui 10 % dos alunos com classificações mais elevadas.

Tabela 2 Distribuição das Classificações Finais em cada UC

Código UC	Nome da UC	Distribuição das Classificações										
		10	11	12	13	14	15	16	17	18	19	20
50001	Inglês	4	3	1	1	2	1	2	1	2	1	0
50002	Empreendedorismo	0	0	0	0	5	2	0	2	7	0	0
50003	Métodos Quantitativos	4	0	3	1	2	2	0	1	0	1	0
50004	Tecnologias de Informação e Comunicação	3	2	0	2	1	1	0	2	2	3	0
50005	Ética e Deontologia	2	6	0	1	0	4	3	0	0	0	0
50006	Direito dos Contratos e das Sociedades	2	1	3	3	2	4	1	0	0	0	0
50007	Matemática Financeira	1	0	0	3	1	4	3	2	2	0	0
50008	Introdução às Organizações e à Gestão	4	4	1	3	4	1	1	0	0	0	0
50009	Contabilidade e Controlo de Gestão I	3	2	1	3	1	1	0	0	1	0	0
50010	Contabilidade Financeira	4	5	0	1	3	0	0	0	1	0	0
50011	Negócios Digitais	1	1	2	2	1	4	2	1	0	2	0
50012	Fiscalidade I	3	0	2	5	2	0	5	0	0	0	0
50013	Fiscalidade II	1	0	8	1	3	0	2	1	0	0	0
50014	Gestão Financeira	3	4	1	1	0	0	1	0	0	0	0
<b>Valores Médios:</b>		16%	13%	10%	13%	13%	11%	9%	5%	7%	3%	0%
<b>Desvio Padrão:</b>		1	2	2	1	1	2	2	1	2	1	0

Tabela 3 UC com Taxa de Aprovação inferior a 50%

Código UC	Nome da UC	Inscritos (1)	Aprov. e Credit. (2)	% Aprovados (3)	CM Aprovados (4)
Não existem UC com taxas de aprovação inferiores a 50%					

Tabela 4 UC com Taxas de Aprovação entre 50% e 70%

Código UC	Nome da UC	Inscritos (1)	Aprov. e Credit. (2)	% Aprovados (3)	CM Aprovados (4)
50003	Métodos Quantitativos	20	14	70%	13,1
50009	Contabilidade e Controlo de Gestão I	20	12	60%	12,5
50010	Contabilidade Financeira	20	14	70%	12,0
50014	Gestão Financeira	20	10	50%	11,5

Tabela 5 Variação das Taxas de Aprovação no ano letivo 21/22, comparativamente entre os alunos considerados "Regulares" e os alunos com estatuto trabalhador-estudante (TE)

UC	Aprovados		Inscritos		Taxa de Aprovação	
	Regular	TE	Regular	TE	Regular	TE
Inglês	16	2	18	2	89%	100%
Empreendedorismo	14	2	18	2	78%	100%
Métodos Quantitativos	12	2	18	2	67%	100%
Tecnologias de Informação e Comunicação	14	2	18	2	78%	100%
Ética e Deontologia	14	2	18	2	78%	100%
Direito dos Contratos e das Sociedades	14	2	18	2	78%	100%
Matemática Financeira	14	2	18	2	78%	100%
Introdução às Organizações e à Gestão	16	2	18	2	89%	100%
Contabilidade e Controle de Gestão I	10	2	18	2	56%	100%
Contabilidade Financeira	12	2	18	2	67%	100%
Negócios Digitais	14	2	18	2	78%	100%
Fiscalidade I	15	2	18	2	83%	100%
Fiscalidade II	14	2	18	2	78%	100%
Gestão Financeira	9	1	18	2	50%	50%
<b>Soma:</b>	<b>188</b>	<b>27</b>			-	-
<b>Valores Médios:</b>	<b>13</b>	<b>2</b>			<b>75%</b>	<b>96%</b>
<b>Desvio Padrão:</b>	<b>2</b>	<b>0</b>			<b>11%</b>	<b>13%</b>

Tabela 6 UC onde as Taxas de Aprovação dos alunos TE são inferiores às dos alunos Regulares

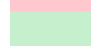
UC	Aprovados		Inscritos		Taxa de Aprovação		Variação Reg.   TE
	Regular	TE	Regular	TE	Regular	TE	
Não existem UC nestas condições							

Tabela 7 Variação das Taxas de Aprovação nos últimos três anos letivos

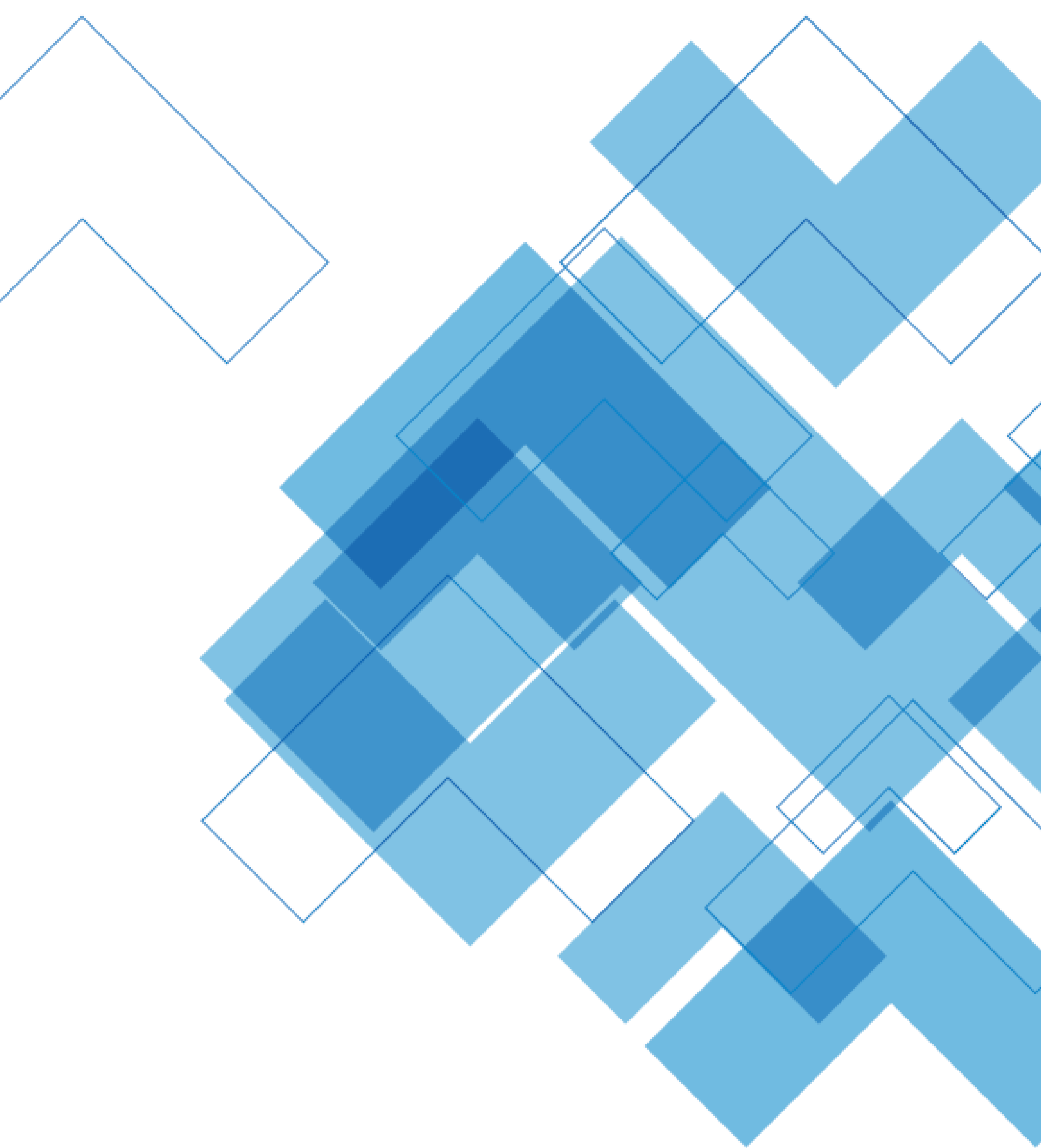
Código UC	Nome da UC	N.º inscritos 19/20	2019/2020	N.º inscritos 20/21	2020/2021	(*)	N.º inscritos 21/22	2021/2022	(*)	SEMESTRE
50001	Inglês	1	100%	-	-	-	20	90%	-	S1
50002	Empreendedorismo	-	-	-	-	-	20	80%	-	S2
50003	Métodos Quantitativos	-	-	-	-	-	20	70%	-	S1
50004	Tecnologias de Informação e Comunicação	-	-	-	-	-	20	80%	-	S1
50005	Ética e Deontologia	-	-	-	-	-	20	80%	-	S2
50006	Direito dos Contratos e das Sociedades	-	-	-	-	-	20	80%	-	S2
50007	Matemática Financeira	-	-	-	-	-	20	80%	-	S2
50008	Introdução às Organizações e à Gestão	2	50%	-	-	-	20	90%	-	S1
50009	Contabilidade e Controlo de Gestão I	2	50%	-	-	-	20	60%	-	S2
50010	Contabilidade Financeira	2	50%	1	100%	50%	20	70%	-30%	S1
50011	Negócios Digitais	-	-	-	-	-	20	80%	-	S2
50012	Fiscalidade I	1	100%	-	-	-	20	85%	-	S1
50013	Fiscalidade II	-	-	-	-	-	20	80%	-	S2
50014	Gestão Financeira	3	33%	1	100%	67%	20	50%	-50%	S2
			<b>79%</b>		<b>100%</b>	<b>21%</b>		<b>77%</b>	<b>-23%</b>	

(\*) Variação percentual relativamente ao ano letivo anterior.

 Variação negativa da taxa de aprovação em relação ao ano letivo anterior.

 Variação positiva da taxa de aprovação em relação ao ano letivo anterior.





ISECLISBOA.PT  
ALAMEDA DAS LINHAS DE TORRES, 179  
1750-142 LISBOA  
+351 217 541 310  
G.AVALIACAO@ISECLISBOA.PT