

Relatório de Sucesso Escolar

CTeSP em Comunicação e Marketing

2021/2022



DOCUMENTO
VERIFICADO

*No caso de imprimir este documento, este passa automaticamente a ser uma "Cópia Não Controlada".
A utilização do presente documento implica a confirmação prévia de que corresponde à versão em vigor, junto do GAGQ.*

Sucesso Escolar

Curso:

CTeSP em Comunicação e Marketing

Nota Introdutória

Neste Relatório são apresentados os dados relativos ao Sucesso Escolar na totalidade das Unidades Curriculares (UC) do curso para o ano letivo de 2021/2022. **Na presente análise consideram-se as UC que integram o plano de estudos aprovado pelo Aviso n.º 13924/2015, publicado na 2.ª série, de 30 de novembro, dado que era o plano de estudos em vigor nesse ano letivo.**

Na **Tabela 1** apresentam-se os dados relativos aos alunos inscritos e aprovados em cada UC, a Taxa de Aprovação e a Classificação Média (CM) obtida na UC. Foram considerados como alunos aprovados os que realizaram a avaliação formal, contínua e por exame, e também os alunos aprovados em procedimentos de Creditação de Competências.

A Classificação Média do Curso apresentada corresponde à média ponderada de todas as classificações, de todos os alunos aprovados às UC do curso, no ano letivo em análise. Salienta-se que não contam para o cálculo da média da classificação do curso as UC cuja aprovação foi obtida por creditação de competências por experiência profissional que, nos termos do Regulamento de Creditação de Competências do ISEC Lisboa não dá lugar à atribuição de nota.

Nas **Figuras 1, 2 e 3** são apresentados os dados da **Tabela 1** em formato gráfico, permitindo uma melhor comparação dos mesmos.

Na **Figura 4** é apresentada a distribuição das classificações dos alunos na escala de classificação nacional, escala de 0 a 20 valores, sendo apresentada apenas a distribuição das classificações positivas.

A distribuição das classificações dos alunos, atendendo à Menção Qualitativa definida no Decreto-Lei n.º 42/2005 na sua redação atual, é apresentada na **Figura 5**.

Para a atribuição da Menção Quantitativa foi usada a escala legalmente definida:

- **Suficiente** (10 a 13 valores)
- **Bom** (14 e 15 valores)
- **Muito Bom** (16 e 17 valores)
- **Excelente** (18 a 20 valores)

Na **Figura 6** apresentam-se as classificações obtidas, a todas as UC e por todos os alunos, segundo a Escala Europeia de Comparabilidade das Classificações de acordo com o artigo 18.º, do Decreto-Lei n.º 42/2005 de 22 de fevereiro, na sua redação atual.

Esta Escala é constituída por 5 classes, identificadas pelas letras A a E e que englobam as seguintes distribuições de classificações dos alunos:

- E** = Intervalo de classificações que inclui 10 % dos alunos com classificações mais baixas.
- D** = Intervalo seguinte de classificações que inclui os seguintes 25 % de alunos.
- C** = Intervalo seguinte de classificações que inclui os seguintes 30 % de alunos.
- B** = Intervalo seguinte de classificações que inclui os seguintes 25 % de alunos.
- A** = Intervalo de classificações que inclui 10 % dos alunos com classificações mais elevadas.

Na aplicação desta Escala, considerou-se para a definição dos limites de cada intervalo, a classificação que originava um menor erro na distribuição da classificação dos alunos. Em caso de igualdade, as classificações foram atribuídas ao intervalo superior de classificações.

Na **Tabela 2** apresenta-se a distribuição das Classificações Finais em cada UC, podendo assim avaliar-se eventuais assimetrias de distribuição de classificações em todas as UC do curso.

Na **Tabela 3** apresentam-se as UC com Taxas de Aprovação inferiores a 50% (quando aplicável) e na **Tabela 4** as UC que correspondem a uma Taxa de Aprovação entre 50% e 70% (quando aplicável).

Na **Tabela 5** é apresentada a variação das Taxas de Aprovação no ano letivo 2021/2022, comparativamente entre os alunos considerados "Regulares" e os alunos com estatuto de trabalhador-estudante (TE) e na **Tabela 6** uma análise particular das UC onde as taxas de aprovação dos alunos TE são inferiores às dos alunos regulares (quando aplicável).

Por último, na **Tabela 7** apresentam-se os dados relativos à variação das Taxas de Aprovação nos últimos três anos letivos.

Tabela 1 Sucesso Escolar nas Unidades Curriculares

Código UC	Nome da UC	Inscritos (1)	Aprov. e Credit. (2)	% Aprovados (3)	CM Aprovados (4)
61001	Inglês	32	29	91%	13,8
61002	Técnicas de Expressão e Comunicação	34	30	88%	13,0
61003	Economia e Gestão	31	29	94%	16,1
61004	Matemática Aplicada	46	22	48%	12,6
61005	Elementos de Linguagem Audiovisual e Multimédia	34	28	82%	14,4
61006	Marketing Operacional	33	29	88%	16,7
61007	Informática	33	26	79%	14,4
61008	Marketing Estratégico	36	27	75%	15,9
61009	Gestão de Marcas	36	29	81%	12,3
61010	Comportamento do Consumidor	34	28	82%	15,8
61011	Tratamento Digital de Imagem	35	23	66%	13,3
61012	Design de Comunicação	37	29	78%	15,6
61013	Comunicação em Marketing	35	33	94%	15,6
61014	Legislação Comercial	34	32	94%	13,1
61015	Negócios Digitais	36	34	94%	15,7
61016	Marketing Internacional	37	34	92%	12,4
61017	Motivação e Chefia de Equipas Comerciais	35	33	94%	13,7
61018	Ética e Deontologia	34	32	94%	13,0
61019	Publicações Digitais	33	31	94%	13,2
61020	Estágio	30	27	90%	15,7
Médias do Curso:				85%	14,3
Desvio Padrão:				12%	1,4

NOTAS:

- (1) Alunos Inscritos no Portal Académico.
- (2) Alunos com Aprovação ou Creditação de Competências no Portal Académico.
- (3) % de Alunos Aprovados ou com Creditação de Competências (2) em relação aos Inscritos (1).
- (4) Classificação Média Ponderada dos Alunos Aprovados e Creditados com nota.

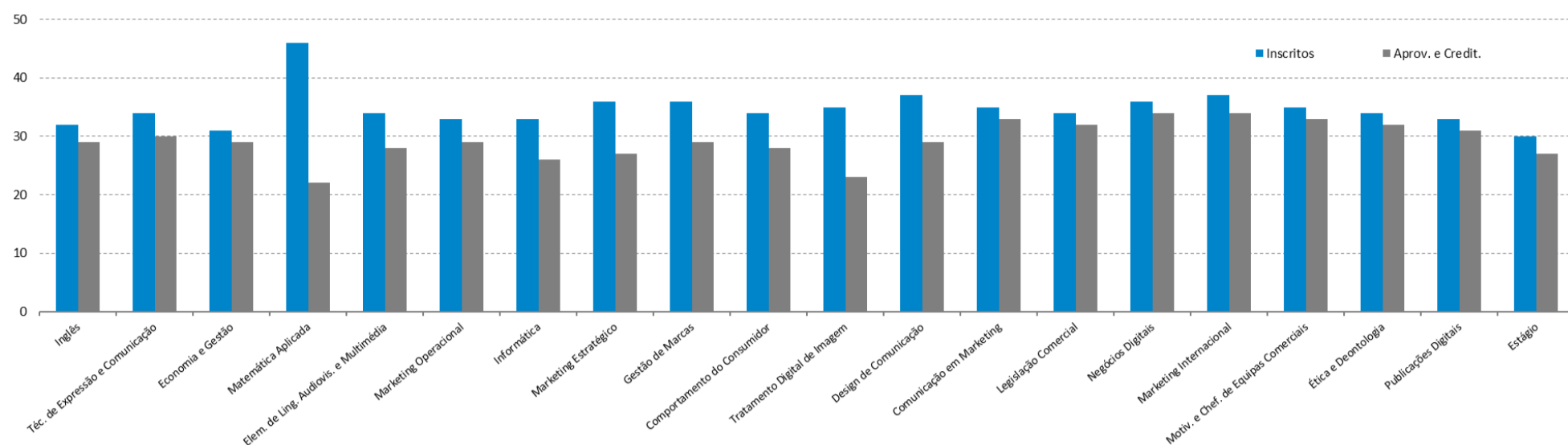


Figura 1 Alunos Inscritos e Aprovados a cada UC

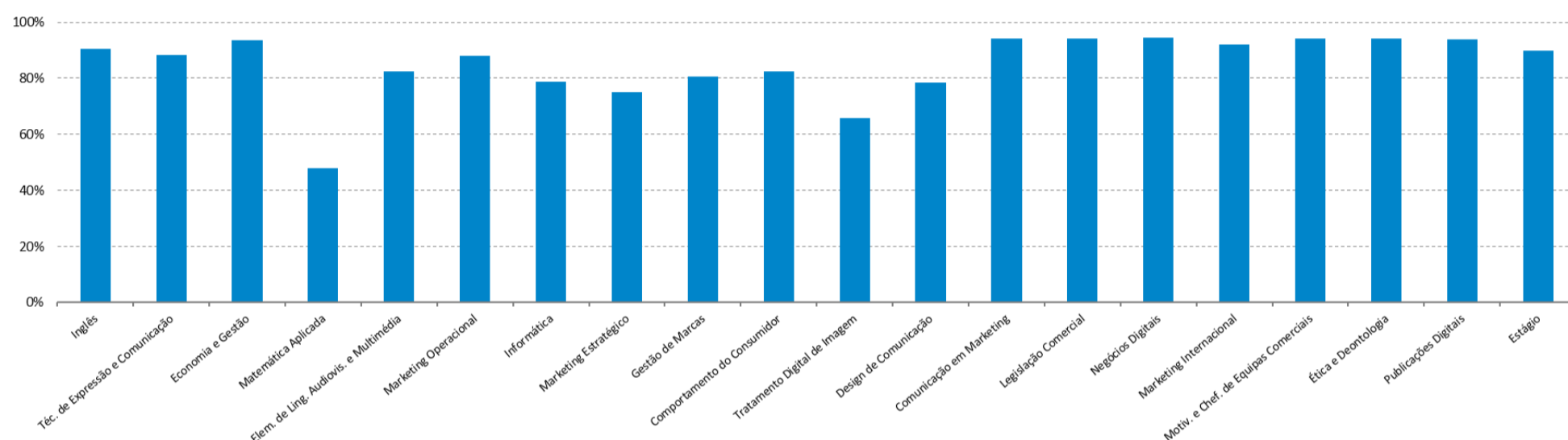


Figura 2 Taxas de Aprovação para cada UC do Curso

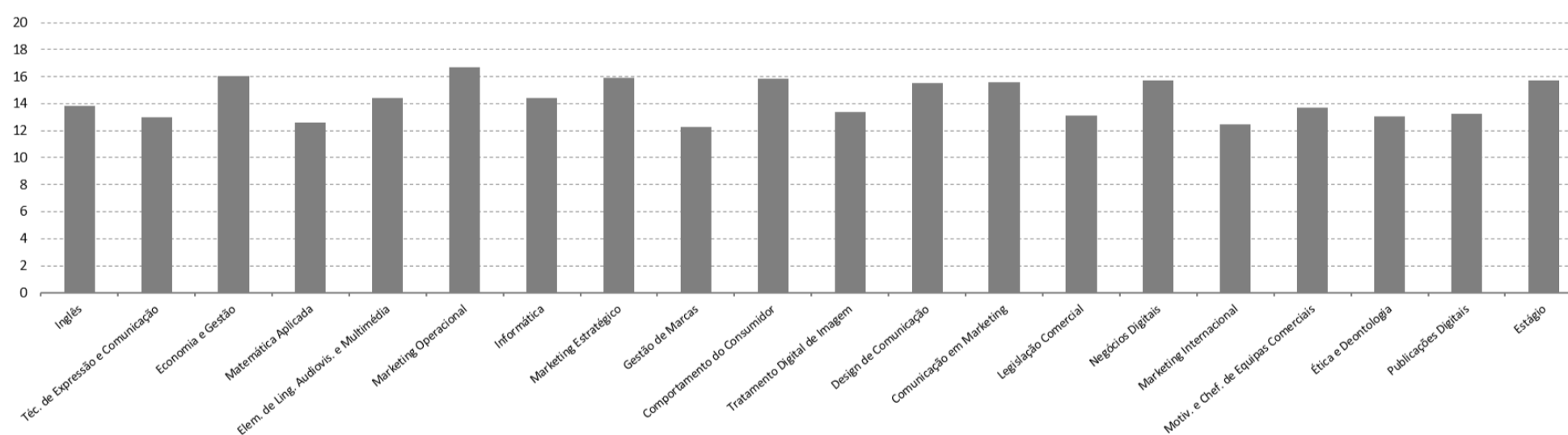


Figura 3 Classificação Média dos Alunos Aprovados e Creditados com nota a cada UC

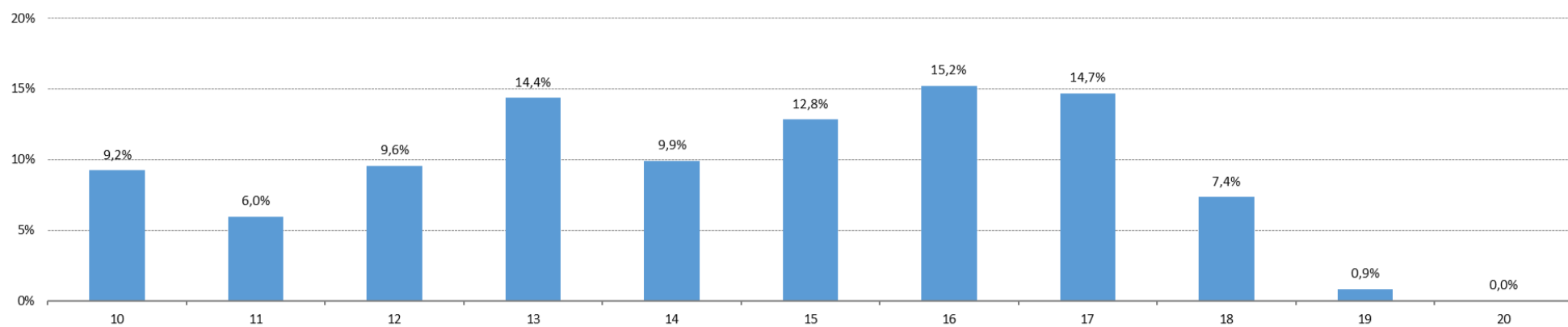


Figura 4 Distribuição das Classificações Finais de todos os Alunos e todas as UC do Curso

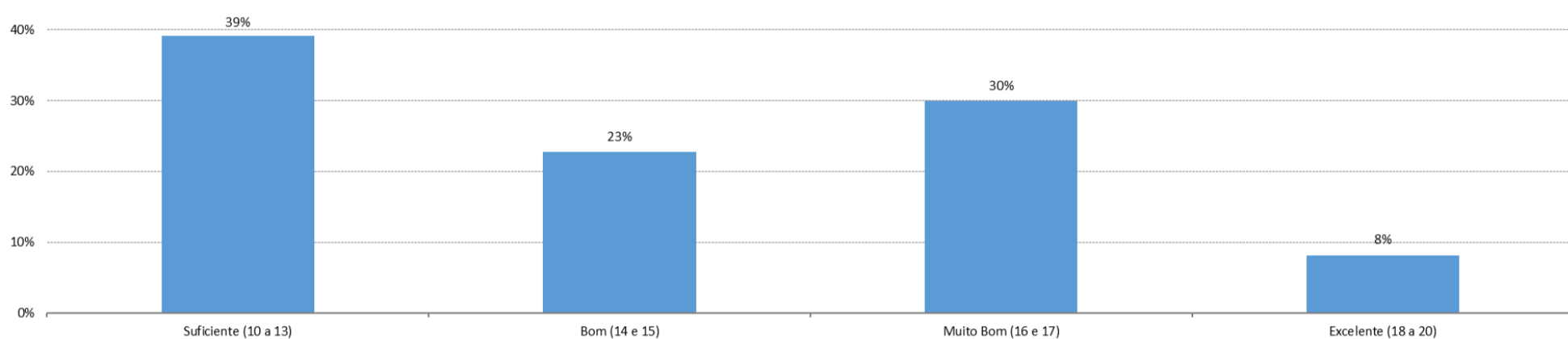


Figura 5 Distribuição das Classificações Finais de todos os Alunos e todas as UC do Curso relativamente à Menção Qualitativa definida no Decreto-Lei n.º 42/2005 de 22 de fevereiro, na sua redação atual

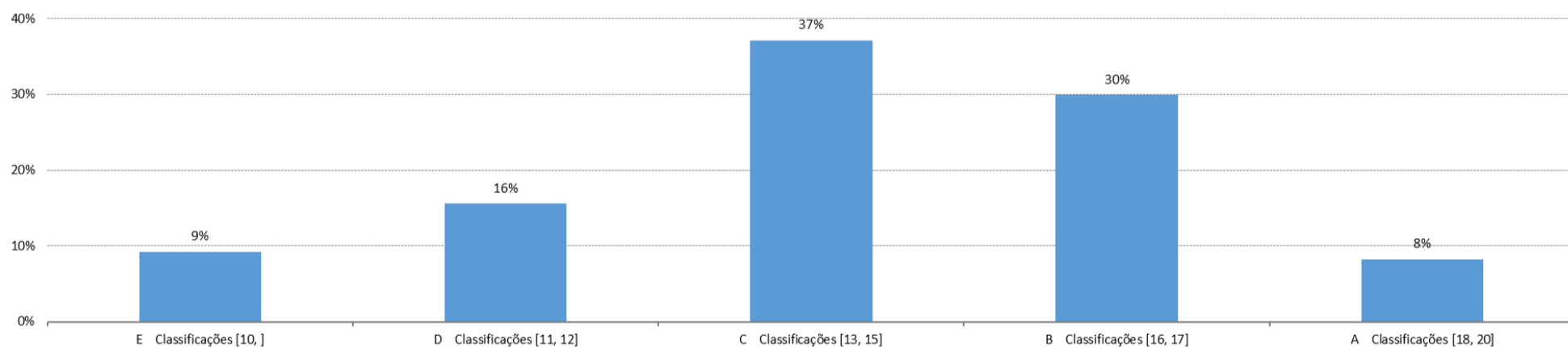


Figura 6 Aplicação da Escala Europeia de Comparabilidade de Classificações (Decreto-Lei n.º 42/2005 de 22 de fevereiro, na sua redação atual)

- E** = Intervalo de classificações que inclui 10 % dos alunos com classificações mais baixas.
- D** = Intervalo seguinte de classificações que inclui os seguintes 25 % de alunos.
- C** = Intervalo seguinte de classificações que inclui os seguintes 30 % de alunos.
- B** = Intervalo seguinte de classificações que inclui os seguintes 25 % de alunos.
- A** = Intervalo de classificações que inclui 10 % dos alunos com classificações mais elevadas.

Tabela 2 Distribuição das Classificações Finais em cada UC

Código UC	Nome da UC	Distribuição das Classificações										
		10	11	12	13	14	15	16	17	18	19	20
61001	Inglês	1	5	4	6	1	3	6	1	0	2	0
61002	Téc. de Expressão e Comunicação	4	4	8	2	5	0	5	2	0	0	0
61003	Economia e Gestão	2	0	0	0	0	8	3	11	4	1	0
61004	Matemática Aplicada	7	1	3	4	2	2	2	0	1	0	0
61005	Elem. de Ling. Audiovis. e Multimédia	5	1	3	2	1	3	5	4	2	2	0
61006	Marketing Operacional	0	0	0	0	1	2	4	19	3	0	0
61007	Informática	1	1	1	4	7	5	3	3	1	0	0
61008	Marketing Estratégico	0	0	0	7	1	0	9	0	10	0	0
61009	Gestão de Marcas	6	4	6	6	4	2	1	0	0	0	0
61010	Comportamento do Consumidor	0	0	2	1	2	5	7	7	4	0	0
61011	Tratamento Digital de Imagem	3	4	3	2	2	5	1	2	1	0	0
61012	Design de Comunicação	2	0	1	3	0	5	6	7	5	0	0
61013	Comunicação em Marketing	0	0	0	0	1	15	13	4	0	0	0
61014	Legislação Comercial	1	1	3	18	8	0	1	0	0	0	0
61015	Negócios Digitais	0	0	3	3	3	4	2	16	3	0	0
61016	Marketing Internacional	8	3	7	4	7	4	1	0	0	0	0
61017	Motiv. e Chef. de Equipas Comerciais	5	1	2	8	7	0	5	4	1	0	0
61018	Ética e Deontologia	2	8	3	8	4	2	3	1	1	0	0
61019	Publicações Digitais	7	2	5	5	2	3	2	2	3	0	0
61020	Estágio	0	0	2	1	0	7	10	3	4	0	0
Valores Médios:		9%	6%	10%	14%	10%	13%	15%	15%	7%	1%	0%
Desvio Padrão:		3	2	2	4	3	3	3	5	2	1	0

Tabela 3 UC com Taxa de Aprovação inferior a 50%

Código UC	Nome da UC	Inscritos (1)	Aprov. e Credit. (2)	% Aprovados (3)	CM Aprovados (4)
61004	Matemática Aplicada	46	22	48%	12,6

Tabela 4 UC com Taxas de Aprovação entre 50% e 70%

Código UC	Nome da UC	Inscritos (1)	Aprov. e Credit. (2)	% Aprovados (3)	CM Aprovados (4)
61011	Tratamento Digital de Imagem	35	23	66%	13,3

Tabela 5 Variação das Taxas de Aprovação no ano letivo 21/22, comparativamente entre os alunos considerados "Regulares" e os alunos com estatuto trabalhador-estudante (TE)

UC	Aprovados		Inscritos		Taxa de Aprovação	
	Regular	TE	Regular	TE	Regular	TE
Inglês	27	2	30	2	90%	100%
Téc. de Expressão e Comunicação	28	2	32	2	88%	100%
Economia e Gestão	27	2	29	2	93%	100%
Matemática Aplicada	22	0	44	2	50%	0%
Elem. de Ling. Audiovis. e Multimédia	26	2	31	3	84%	67%
Marketing Operacional	27	2	31	2	87%	100%
Informática	25	1	31	2	81%	50%
Marketing Estratégico	25	2	33	3	76%	67%
Gestão de Marcas	27	2	34	2	79%	100%
Comportamento do Consumidor	26	2	32	2	81%	100%
Tratamento Digital de Imagem	22	1	32	3	69%	33%
Design de Comunicação	27	2	34	3	79%	67%
Comunicação em Marketing	29	4	30	5	97%	80%
Legislação Comercial	28	4	29	5	97%	80%
Negócios Digitais	30	4	31	5	97%	80%
Marketing Internacional	30	4	32	5	94%	80%
Motiv. e Chef. de Equipas Comerciais	29	4	30	5	97%	80%
Ética e Deontologia	28	4	29	5	97%	80%
Publicações Digitais	27	4	28	5	96%	80%
Estágio	23	4	26	4	88%	100%
Soma:	533	52				
Valores Médios:	27	3			86%	77%
Desvio Padrão:	2	1			12%	26%

Tabela 6 UC onde as Taxas de Aprovação dos alunos TE são inferiores às dos alunos Regulares

UC	Aprovados		Inscritos		Taxa de Aprovação		Variação Reg. TE
	Regular	TE	Regular	TE	Regular	TE	
Matemática Aplicada	22	0	44	2	50%	0%	50%
Elem. de Ling. Audiovis. e Multimédia	26	2	31	3	84%	67%	17%
Informática	25	1	31	2	81%	50%	31%
Marketing Estratégico	25	2	33	3	76%	67%	9%
Tratamento Digital de Imagem	22	1	32	3	69%	33%	35%
Design de Comunicação	27	2	34	3	79%	67%	13%
Comunicação em Marketing	29	4	30	5	97%	80%	17%
Legislação Comercial	28	4	29	5	97%	80%	17%
Negócios Digitais	30	4	31	5	97%	80%	17%
Marketing Internacional	30	4	32	5	94%	80%	14%
Motiv. e Chef. de Equipas Comerciais	29	4	30	5	97%	80%	17%
Ética e Deontologia	28	4	29	5	97%	80%	17%
Publicações Digitais	27	4	28	5	96%	80%	16%

UC onde a taxa de aprovação é significativamente menor nos TE do que nos alunos regulares (diferença igual ou superior a 20%).

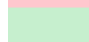
Tabela 7 Variação das Taxas de Aprovação nos últimos três anos letivos

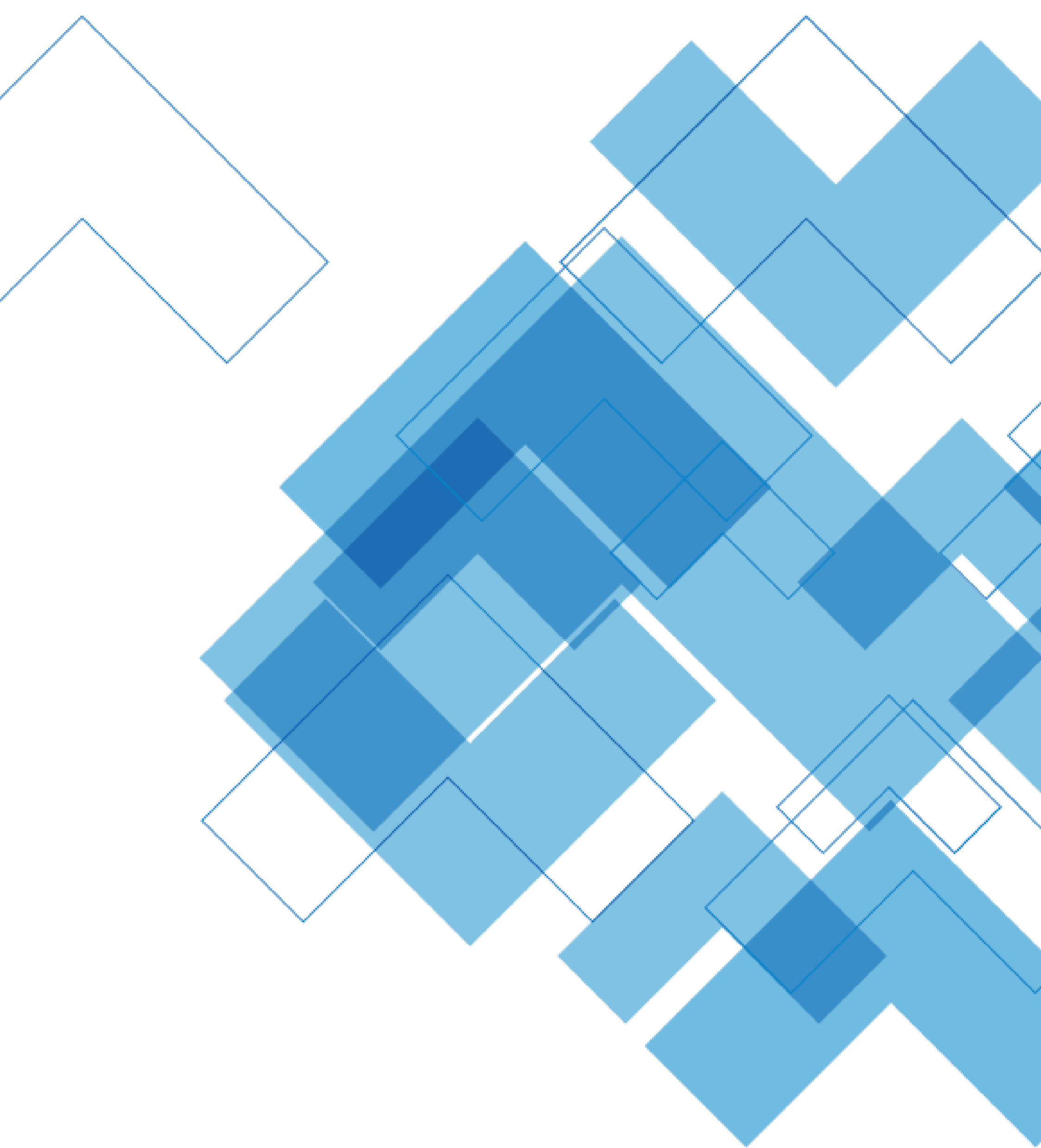
Código UC	Nome da UC	N.º inscritos 19/20	2019/2020	N.º inscritos 20/21	2020/2021	(*)	N.º inscritos 21/22	2021/2022	(*)	SEMESTRE
61001	Inglês	41	83%	40	90%	7%	32	91%	1%	S1
61002	Téc. de Expressão e Comunicação	40	83%	40	90%	8%	34	88%	-2%	S1
61003	Economia e Gestão	42	81%	41	93%	12%	31	94%	1%	S1
61004	Matemática Aplicada	49	53%	55	53%	-0,3%	46	48%	-5%	S2 ^(a)
61005	Elem. de Ling. Audiovis. e Multimédia	41	83%	40	85%	2%	34	82%	-3%	S1
61006	Marketing Operacional	46	76%	43	84%	8%	33	88%	4%	S2 ^(a)
61007	Informática	42	79%	39	90%	11%	33	79%	-11%	S2
61008	Marketing Estratégico	43	77%	45	76%	-1%	36	75%	-1%	S1 ^(a)
61009	Gestão de Marcas	41	80%	39	87%	7%	36	81%	-7%	S1 ^(a)
61010	Comportamento do Consumidor	41	80%	39	87%	7%	34	82%	-5%	S2
61011	Tratamento Digital de Imagem	44	82%	41	85%	4%	35	66%	-20%	S2
61012	Design de Comunicação	42	79%	40	78%	-1%	37	78%	1%	S2
61013	Comunicação em Marketing	22	86%	35	94%	8%	35	94%	0%	S1
61014	Legislação Comercial	20	90%	34	94%	4%	34	94%	0%	S1
61015	Negócios Digitais	20	85%	33	94%	9%	36	94%	1%	S1
61016	Marketing Internacional	23	83%	36	83%	1%	37	92%	9%	S1
61017	Motiv. e Chef. de Equipas Comerciais	20	90%	34	94%	4%	35	94%	0,2%	S1
61018	Ética e Deontologia	20	100%	33	94%	-6%	34	94%	0,2%	S1
61019	Publicações Digitais	21	86%	34	94%	8%	33	94%	-0,2%	S1
61020	Estágio	20	65%	40	88%	23%	30	90%	3%	S2
			81%		87%	6%		85%	-2%	

(*) Variação percentual relativamente ao ano letivo anterior.

(a) UC na qual se procedeu a uma alteração de semestre, a título pontual e excecional.

 Variação negativa da taxa de aprovação em relação ao ano letivo anterior.

 Variação positiva da taxa de aprovação em relação ao ano letivo anterior.



ISECLISBOA.PT
ALAMEDA DAS LINHAS DE TORRES, 179
1750-142 LISBOA
+351 217 541 310
G.AVALIACAO@ISECLISBOA.PT