

# Relatório de Sucesso Escolar

## CTeSP em Reparação e Manutenção de Aeronaves

### Ano Letivo 2022-23



*No caso de imprimir este documento, este passa automaticamente a ser uma "Cópia Não Controlada".  
A utilização do presente documento implica a confirmação prévia de que corresponde à versão em vigor, junto do GAGQ.*



DOCUMENTO  
VERIFICADO

### Nota Introdutória

---

Neste Relatório são apresentados os dados relativos ao Sucesso Escolar, nas Unidades Curriculares (UC) do curso, em funcionamento no ano letivo de 2022/23. **Neste caso, em particular, foram analisadas UC que integram o plano de estudos aprovado pelo Aviso n.º 7381/2018, publicado em Diário da República, 2.ª série - N.º 105, de 1 de junho de 2018.**

Na [Tabela 1](#) apresentam-se os dados relativos aos alunos inscritos e aprovados em cada UC, a Taxa de Aprovação e a Classificação Média (CM) obtida na UC. Foram considerados como alunos aprovados os que realizaram a avaliação formal, contínua e por exame, e também os alunos aprovados em procedimentos de Creditação de Competências.

A Classificação Média do Curso apresentada corresponde à média ponderada de todas as classificações, de todos os alunos aprovados às UC do curso, no ano letivo em análise. Salienta-se que não contam para o cálculo da média da classificação do curso as UC cuja aprovação foi obtida por creditação de competências por experiência profissional que, nos termos do Regulamento de Creditação de Competências do ISEC Lisboa não dá lugar à atribuição de nota.

Nas [Figuras 1, 2 e 3](#) são apresentados os dados da [Tabela 1](#) em formato gráfico, permitindo uma melhor comparação dos mesmos.

Na [Figura 4](#) é apresentada a distribuição das classificações dos alunos na escala de classificação nacional, escala de 0 a 20 valores, sendo apresentada apenas a distribuição das classificações positivas.

A distribuição das classificações dos alunos, atendendo à Menção Qualitativa definida no Decreto-Lei n.º 42/2005 na sua redação atual, é apresentada na [Figura 5](#).

Para a atribuição da Menção Qualitativa foi usada a escala legalmente definida:

- **Suficiente** (10 a 13 valores)
- **Bom** (14 e 15 valores)
- **Muito Bom** (16 e 17 valores)
- **Excelente** (18 a 20 valores)

Na [Tabela 2](#) apresenta-se a distribuição das Classificações Finais em cada UC, podendo assim avaliar-se eventuais assimetrias de distribuição de classificações em todas as UC do curso.

Na [Tabela 3](#) apresentam-se as UC com Taxas de Aprovação inferiores a 50% (quando aplicável) e na [Tabela 4](#) as UC que correspondem a uma Taxa de Aprovação entre 50% e 70% (quando aplicável).

Na [Tabela 5](#) é apresentada a variação das Taxas de Aprovação no ano letivo 2022/23, comparativamente entre os alunos considerados "Regulares" e os alunos com estatuto de trabalhador-estudante (TE) e na [Tabela 6](#) uma análise particular das UC onde as taxas de aprovação dos alunos TE são inferiores às dos alunos regulares (quando aplicável)

Por último, na [Tabela 7](#) apresentam-se os dados relativos à variação das Taxas de Aprovação nos últimos três anos letivos e relativamente ao período de funcionamento de UC em regime de ensino a distância (EaD).

Tabela 1 Sucesso Escolar nas Unidades Curriculares

Código UC	Nome da UC	Inscritos <sup>1</sup>	Aprov. e Credit. <sup>2</sup>	% Aprovados <sup>3</sup>	CM Aprovados <sup>4</sup>
401001	Matemática Aplicada	15	12	80%	13.1
401002	Química Aplicada	16	14	88%	13.1
401003	Inglês Técnico Aeronáutico	15	15	100%	17.9
401004	Organização e Gestão da Produção	15	13	87%	14.8
401005	Informática	15	14	93%	15.8
401006	Fundamentos de Eletrotecnia	15	13	87%	12.3
401007	Sistemas de Qualidade, Ambiente e Segurança	18	10	56%	13.3
401008	Motores (Turbina a Gás + Alternativos) e Hélices	16	7	44%	10.5
401009	Introdução aos Materiais Aeronáuticos e Tratamentos de Superfície	16	7	44%	10.8
401010	Fundamentos de Eletrónica	17	9	53%	11.0
401011	Física Aplicada	15	8	53%	12.4
401012	Fatores Humanos	16	9	56%	15.6
401013	Técnicas Digitais e Sistemas de Instrumentação Eletrónicos	12	12	100%	13.4
401014	Regulamentação Aeronáutica	12	11	92%	10.9
401015	Práticas de Manutenção Aeronáutica	12	12	100%	11.8
401016	Fundamentos de Aerodinâmica	12	12	100%	11.1
401017	Melhoria Contínua	12	12	100%	13.4
401018	Estruturas e Sistemas de Aeronaves	12	12	100%	12.7
401019	Estágio	13	10	77%	16.6
		Taxa de Aprovação do Curso:		<b>77%</b>	<b>13.5</b>
		Desvio Padrão:		<b>21%</b>	<b>2.1</b>

(1) Alunos Inscritos no Portal Académico.

(2) Alunos com Aprovação ou Creditação de Competências no Portal Académico.

(3) % de Alunos Aprovados ou com Creditação de Competências (2) em relação aos Inscritos (1).

(4) Classificação Média Ponderada dos Alunos Aprovados e Creditados com nota.

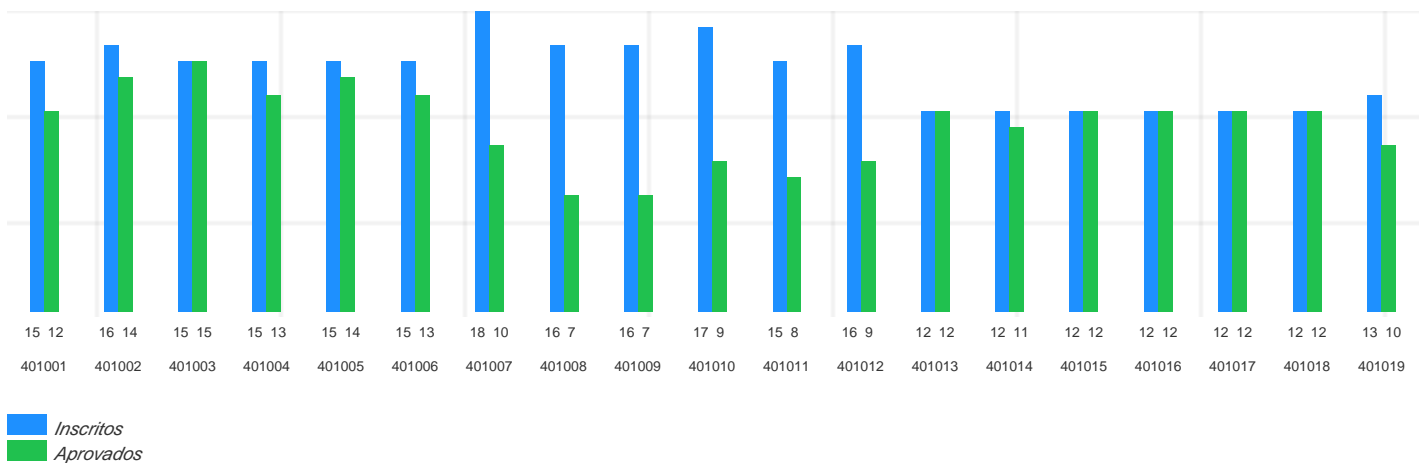


Figura 1 Alunos Inscritos e Aprovados a cada UC

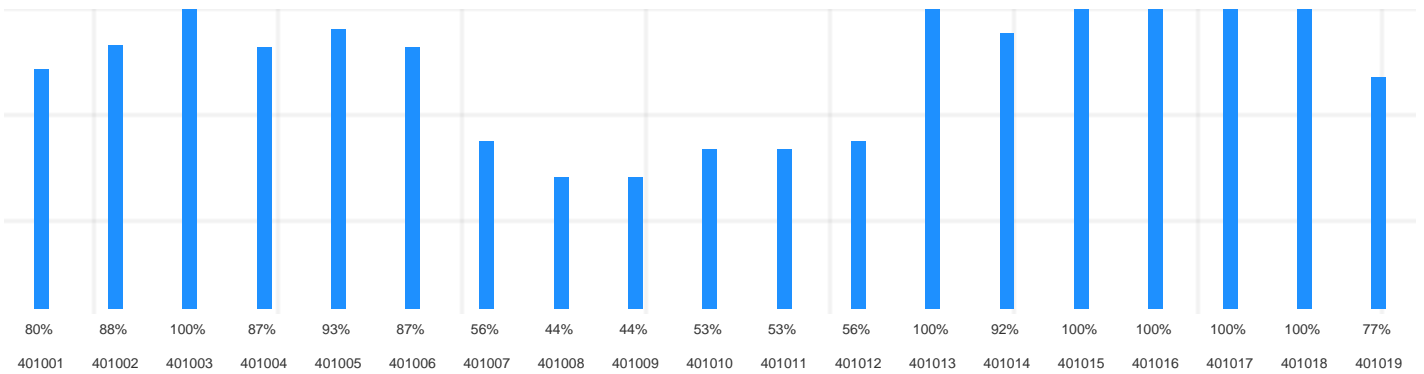


Figura 2 Taxas de Aprovação para cada UC do Curso

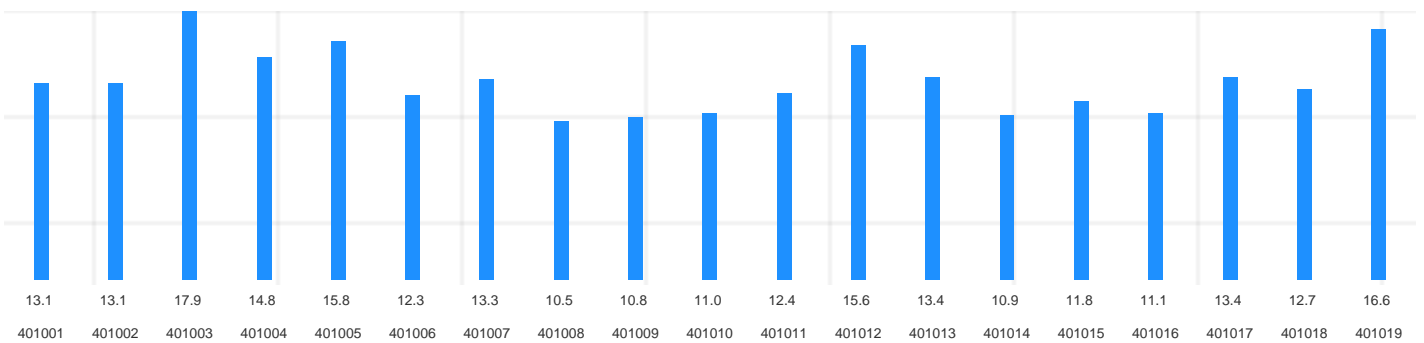


Figura 3 Classificação Média dos Alunos Aprovados e Creditados com nota a cada UC

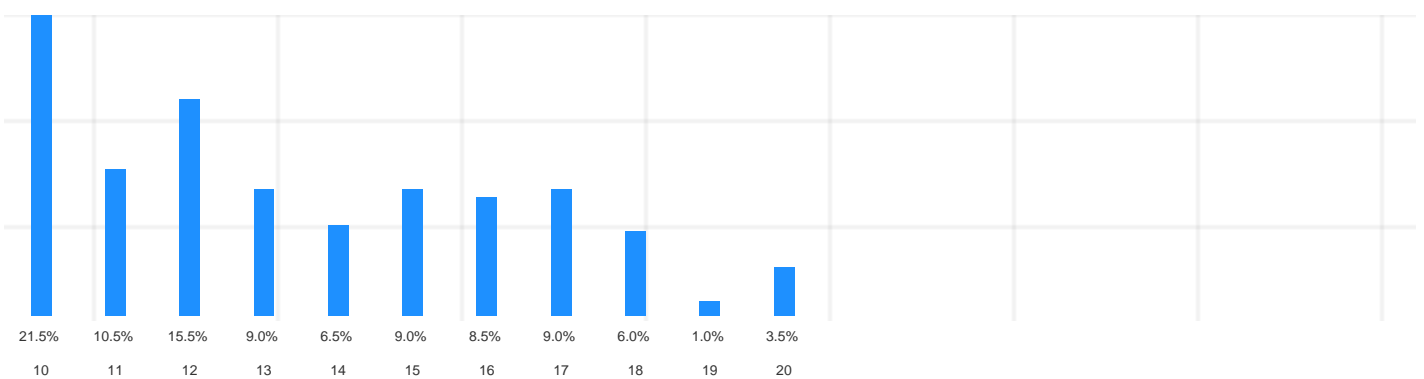


Figura 4 Distribuição das Classificações Finais de todos os Alunos e todas as UC do Curso



Figura 5 Distribuição das Classificações Finais de todos os Alunos e todas as UC do Curso relativamente à Menção Qualitativa definida no Decreto-Lei n.º 42/2005 de 22 de fevereiro, na sua redação atual

Tabela 2 Distribuição das Classificações Finais em cada UC

Código UC	Nome da UC	Distribuição das Classificações										
		10	11	12	13	14	15	16	17	18	19	20
401001	Matemática Aplicada	2	1	2	2	3	1	0	0	0	1	0
401002	Química Aplicada	2	2	1	4	2	1	0	1	1	0	0
401003	Inglês Técnico Aeronáutico	1	0	0	0	0	1	0	3	3	1	6
401004	Organização e Gestão da Produção	0	1	2	2	0	2	2	3	1	0	0
401005	Informática	0	0	1	1	1	3	4	1	2	0	1
401006	Fundamentos de Eletrotécnica	4	0	4	1	1	1	0	1	0	0	0
401007	Sistemas de Qualidade, Ambiente e Segurança	2	1	1	0	1	2	1	1	0	0	0
401008	Motores (Turbina a Gás + Alternativos) e Hélices	4	1	1	0	0	0	0	0	0	0	0
401009	Introdução aos Materiais Aeronáuticos e Tratamentos de Superfície	3	2	0	1	0	0	0	0	0	0	0
401010	Fundamentos de Eletrónica	4	1	2	1	0	0	0	0	0	0	0
401011	Física Aplicada	4	1	0	1	0	0	0	1	1	0	0
401012	Fatores Humanos	0	0	0	0	2	1	3	2	0	0	0
401013	Técnicas Digitais e Sistemas de Instrumentação Eletrónicos	4	0	1	0	0	3	2	0	1	0	0
401014	Regulamentação Aeronáutica	5	3	1	0	1	0	0	0	0	0	0
401015	Práticas de Manutenção Aeronáutica	2	2	5	1	0	1	0	0	0	0	0
401016	Fundamentos de Aerodinâmica	4	3	3	1	0	0	0	0	0	0	0
401017	Melhoria Contínua	0	2	3	1	2	1	1	1	0	0	0
401018	Estruturas e Sistemas de Aeronaves	2	1	4	1	0	1	1	1	0	0	0
401019	Estágio	0	0	0	1	0	0	3	3	3	0	0
Valores Médios:		22%	11%	16%	9%	7%	9%	9%	9%	6%	1%	4%
Desvio Padrão:		2	1	2	1	1	1	1	1	1	0	1

Tabela 3 UC com Taxa de Aprovação inferior a 50%

Código UC	Nome da UC	Inscritos <sup>1</sup>	Aprov. e Credit. <sup>2</sup>	% Aprovados <sup>3</sup>	CM Aprovados <sup>4</sup>
401008	Motores (Turbina a Gás + Alternativos) e Hélices	16	7	44%	10.5
401009	Introdução aos Materiais Aeronáuticos e Tratamentos de Superfície	16	7	44%	10.8

(1) Alunos Inscritos no Portal Académico.

(2) Alunos com Aprovação ou Creditação de Competências no Portal Académico.

(3) % de Alunos Aprovados ou com Creditação de Competências (2) em relação aos Inscritos (1).

(4) Classificação Média Ponderada dos Alunos Aprovados e Creditados com nota.

Tabela 4 UC com Taxas de Aprovação entre 50% e 70%

Código UC	Nome da UC	Inscritos <sup>1</sup>	Aprov. e Credit. <sup>2</sup>	% Aprovados <sup>3</sup>	CM Aprovados <sup>4</sup>
401007	Sistemas de Qualidade, Ambiente e Segurança	18	10	56%	13.3
401010	Fundamentos de Eletrónica	17	9	53%	11.0
401011	Física Aplicada	15	8	53%	12.4
401012	Fatores Humanos	16	9	56%	15.6

(1) Alunos Inscritos no Portal Académico.

(2) Alunos com Aprovação ou Creditação de Competências no Portal Académico.

(3) % de Alunos Aprovados ou com Creditação de Competências (2) em relação aos Inscritos (1).

(4) Classificação Média Ponderada dos Alunos Aprovados e Creditados com nota.

Tabela 5 Variação das Taxas de Aprovação, no ano letivo 2022/23, comparativamente entre os alunos considerados "Regulares" e os alunos com estatuto trabalhador-estudante (TE).

Código UC	Nome da UC	Aprovados		Inscritos		Taxa de Aprovação	
		Regular	TE	Regular	TE	Regular	TE
401001	Matemática Aplicada	12	0	15	0	80%	-
401002	Química Aplicada	14	0	16	0	88%	-
401003	Inglês Técnico Aeronáutico	15	0	15	0	100%	-
401004	Organização e Gestão da Produção	13	0	15	0	87%	-
401005	Informática	14	0	15	0	93%	-
401006	Fundamentos de Eletrotecnia	13	0	15	0	87%	-
401007	Sistemas de Qualidade, Ambiente e Segurança	10	0	18	0	56%	-
401008	Motores (Turbina a Gás + Alternativos) e Hélices	7	0	16	0	44%	-
401009	Introdução aos Materiais Aeronáuticos e Tratamentos de Superfície	7	0	16	0	44%	-
401010	Fundamentos de Eletrónica	9	0	17	0	53%	-
401011	Física Aplicada	8	0	15	0	53%	-
401012	Fatores Humanos	9	0	16	0	56%	-
401013	Técnicas Digitais e Sistemas de Instrumentação Eletrónicos	12	0	12	0	100%	-
401014	Regulamentação Aeronáutica	11	0	12	0	92%	-
401015	Práticas de Manutenção Aeronáutica	12	0	12	0	100%	-
401016	Fundamentos de Aerodinâmica	12	0	12	0	100%	-
401017	Melhoria Contínua	12	0	12	0	100%	-
401018	Estruturas e Sistemas de Aeronaves	12	0	12	0	100%	-
401019	Estágio	10	0	13	0	77%	-
	Soma:	212	0	274	0	-	-
	Valores Médios:	11	0	14	0	77%	-
	Desvio Padrão:	2	0	2	0	21%	-

Tabela 6 UC onde as Taxas de Aprovação dos alunos TE são inferiores às dos alunos Regulares

Código UC	Nome da UC	Aprovados		Inscritos		Taxa de Aprovação		Variação Reg.   TE
		Regular	TE	Regular	TE	Regular	TE	

Não existem UC onde as Taxas de Aprovação dos alunos TE são inferiores às dos alunos Regulares

Tabela 7 Variação das Taxas de Aprovação nos últimos três anos letivos e relativamente ao período de funcionamento de UC em regime EaD

Código UC	Nome da UC	N.º Inscritos 2020/21	2020/21	N.º Inscritos 2021/22	2021/22	(*)	N.º Inscritos 2022/23	2022/23	(*)	Semestre
401001	Matemática Aplicada	3	67%	15	100%	33%	15	80%	-20%	S1
401002	Química Aplicada	1	100%	14	79%	-21%	16	88%	9%	S1
401003	Inglês Técnico Aeronáutico	1	100%	12	92%	-8%	15	100%	8%	S1
401004	Organização e Gestão da Produção	1	100%	12	100%	0%	15	87%	-13%	S1
401005	Informática	0	-	13	100%	-	15	93%	-7%	S1
401006	Fundamentos de Eletrotecnia	1	100%	12	100%	0%	15	87%	-13%	S1
401007	Sistemas de Qualidade, Ambiente e Segurança	1	100%	13	69%	-31%	18	56%	-13%	S2
401008	Motores (Turbina a Gás + Alternativos) e Hélices	0	-	13	92%	-	16	44%	-48%	S2
401009	Introdução aos Materiais Aeronáuticos e Tratamentos de Superfície	1	100%	13	92%	-8%	16	44%	-48%	S2
401010	Fundamentos de Eletrónica	0	-	14	71%	-	17	53%	-18%	S2
401011	Física Aplicada	3	100%	14	93%	-7%	15	53%	-40%	S2
401012	Fatores Humanos	0	-	13	92%	-	16	56%	-36%	S2
401013	Técnicas Digitais e Sistemas de Instrumentação Eletrónicos	11	100%	0	-	-	12	100%	-	S1
401014	Regulamentação Aeronáutica	11	100%	0	-	-	12	92%	-	S1
401015	Práticas de Manutenção Aeronáutica	11	100%	0	-	-	12	100%	-	S1
401016	Fundamentos de Aerodinâmica	11	100%	0	-	-	12	100%	-	S1
401017	Melhoria Contínua	11	100%	0	-	-	12	100%	-	S1
401018	Estruturas e Sistemas de Aeronaves	11	100%	0	-	-	12	100%	-	S1
401019	Estágio	15	53%	5	80%	27%	13	77%	-3%	S2
			<b>91%</b>		<b>90%</b>	<b>-1%</b>		<b>77%</b>	<b>-13%</b>	

(\*) Variação percentual relativamente ao ano letivo anterior.

 Funcionamento das UC em EaD.

 Variação negativa da taxa de aprovação em relação ao ano letivo anterior.

 Variação positiva da taxa de aprovação em relação ao ano letivo anterior.